



**Ara o mai**  
L'edifici vell del Sant Nicolau fa anys que està com està. L'escola i la ciutat tenen una bona oportunitat, poder l'última, per consolidar el conjunt edificat de Sant Nicolau i ordenar urbanísticament l'entorn. Ara és el moment de plantejar una bona estratègia i no equivocar-se.

**Més espai**  
El solar té encara edificabilitat per esgotar. Creiem que aquestes obres podrien ser l'oportunitat per guanyar aquest espai de més. Proposem ampliar l'edifici fins als 18m que li correspondrien construïnt 158 m<sup>2</sup> nous, repartits en les 3 plantes actuals, que servirien per millorar la qualitat, el confort, la llum i el funcionament de les mateixes aules.

**Fondària edificable**  
Així com el nou edifici de secundària ja esgota la fondària edificable que li correspon (18 m), l'edifici vell d'infantil i primària no l'aprofita tota, ja que actualment fa 15,5m de profunditat podent arribar fins als 18 esmentats. Aquí hi tenim la possibilitat dels guanyos d'espai.

**Circulacions**  
En les plantes pis aquest creixement permet invertir el corredor central (passant-lo a l'altre costat del mur de càrrega que separa actualment les aules), ampliant-lo, fent-li arribar llum natural, a través de tancaments de vidre, i alliberant tot l'espai de la cruja estructural nord on es rediribueixen aules més grans i més proporcionades.

**Entrada**  
Proposem ampliar el porxo d'accés i connectar-lo amb l'accés a la pista poliesportiva. Aquesta ampliació de l'accés farà més còmode i ampla l'entrada i sortida d'alumnes.

**Porxo**  
El nou porxo a sud serveix de sortida directa i de protecció solar de les aules d'infantil i primària que serveix d'acopluc els dies que plou al pati. Es preveu una separació de seguretat entre l'espai porxo i la pista per protegir de les pilotes alhora que serveix per separar ocasionalment el pati d'infantil de la resta.

**Ordenar i unificar les edificacions**  
El porxo de planta baixa aconseguirà ordenar i unificar els diferents cossos construïts de la parcel·la. La nova façana intenta mostrar una definició clara del seu volum i ser discreta en els acabats per ajudar a integrar un conjunt edificable coherent.

**Llum natural**  
Gràcies a les lames exteriors i als tancaments translúcids la nova façana garanteix molta llum natural, repartida homogeniament i sense contrast ni enlluernaments. Les vidrieres entre passadís i aules fan arribar la llum natural fins al corredor central.

**Control de la radiació solar**  
La nova façana incorpora un sistema d'escalfament i refrigeració natural, funcionant com un mur-trombe-protegit. A l'estiu les lames exteriors fixes garanteixen que no entri gens de radiació solar. Per contra a l'hivern, que el sol va més baix, si que deixen entrar la radiació que escalfarà directament les aules i també la cambra d'aire de polcarbonat que per inèrcia tèrmica anirà acumulant calor en el full interior de la façana i ajudarà a mantenir una bona temperatura interior.

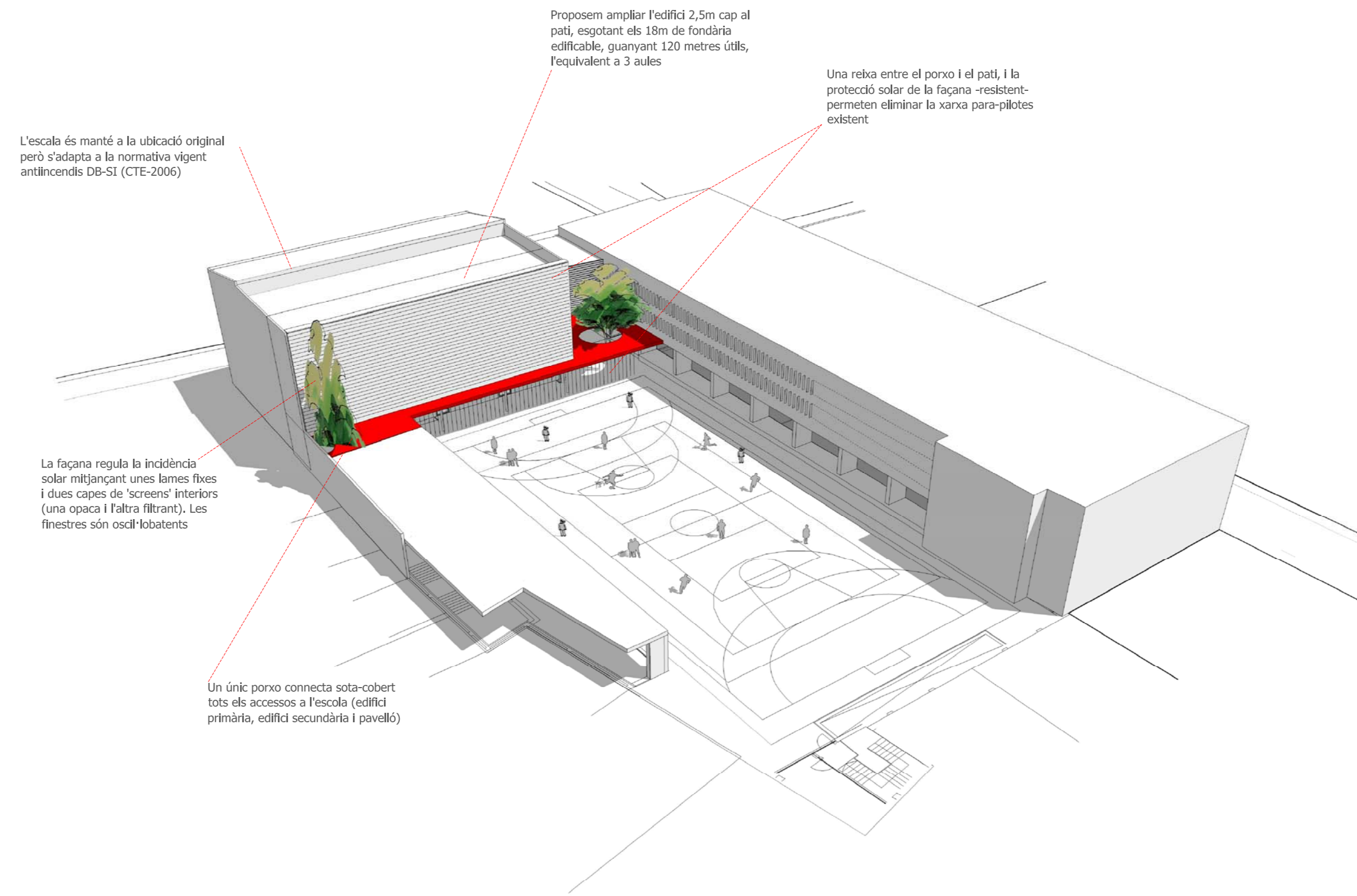
**Eficiència energètica**  
Per reduir la demanda energètica cal aïllar molt bé tot l'embolcall de l'edifici, fer una bona protecció i captació solar i fer les renovacions d'aïllant mitjançant recuperadors de calor que deixen entrar aire net aprofitant la temperatura de l'aire viciat sortint interior. Amb aquestes tres estratègies més la forta càrrega interna ( calor produïda pels usuaris, lluminàries i altres equips elèctrics ) l'edifici no necessita calefacció. Això permet reduir importants costos, guanyar espais i una molt bona amortització de l'obra gràcies a la reducció del consum en calefacció. Si per raons de cost no es poguessin realitzar totes les estratègies passives de manera global (sobretot un bon aïllament ) aleshores proposaríem un sistema de terra radiant en la zona de l'ampliació i petits radiadors a les aules nord.

**Acabats interiors**  
A l'interior creiem que l'estructura dels sostres està en molt bon estat i deixar-la vista pot donar més personalitat a les aules. És una opció més econòmica i acústicament funciona millor que un sostre pla. L'acústica entre plantes es molt millor resolent-la per sobre aprofitant que s'han de canviar els paviments. Per tant ens estalviem molts m<sup>2</sup> de fals sostre. Les instal·lacions seran majoritàriament vistes perquè tenen un millor manteniment i permeten gaudir de la visió de les voltes. Proposem acabats econòmics, els Justos i necessaris perquè creiem que en aquesta proposta el luxe és tenir més espai, més llum i més confort. Creiem que és molt important saber renunciar a lo superflu i centrar-se en repartir i invertir el pressupost en allò que és realment important.

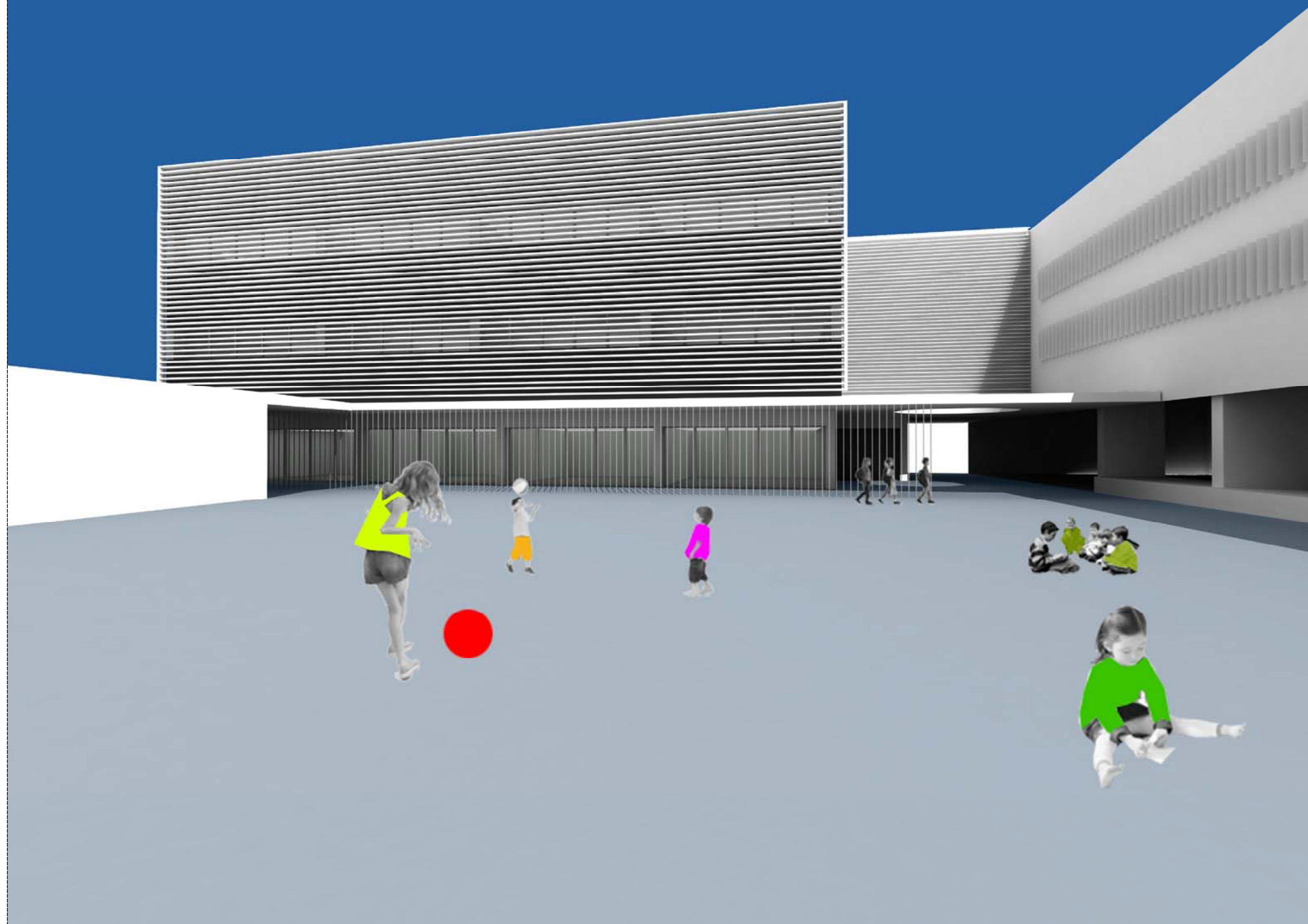
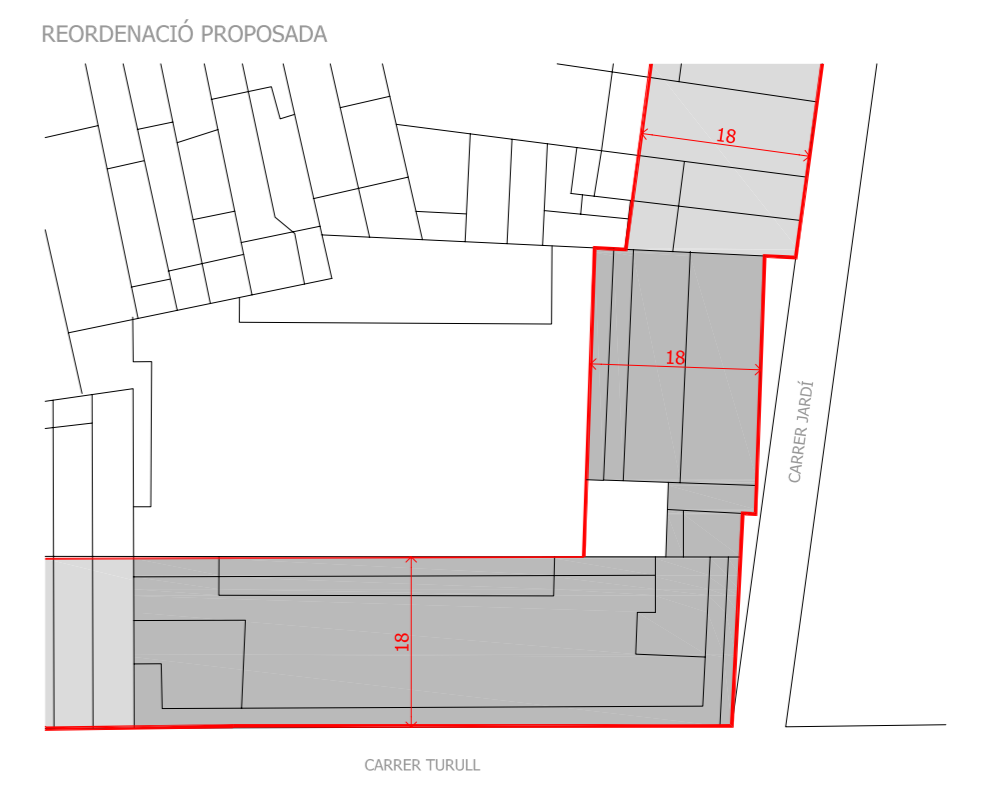
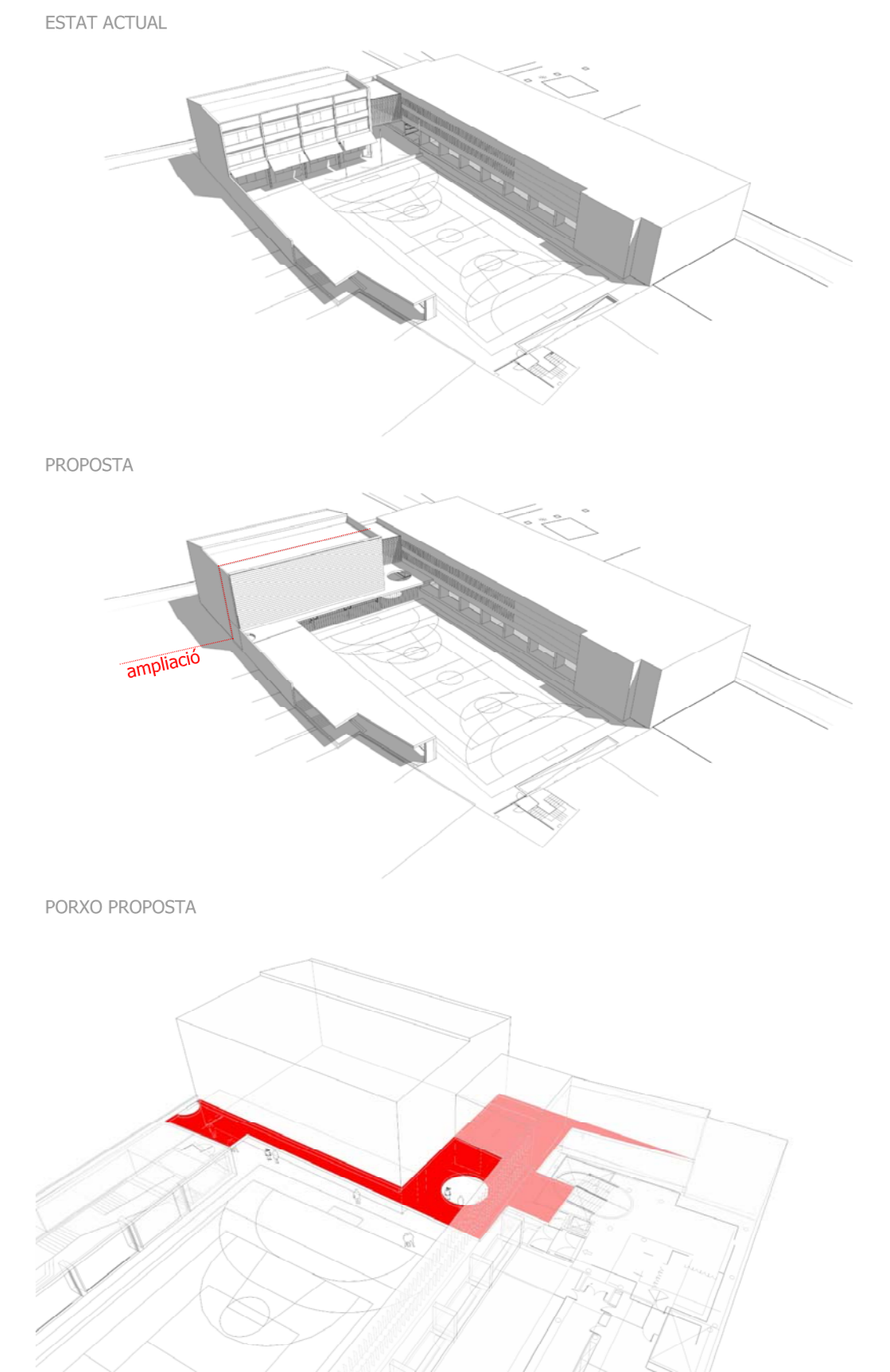
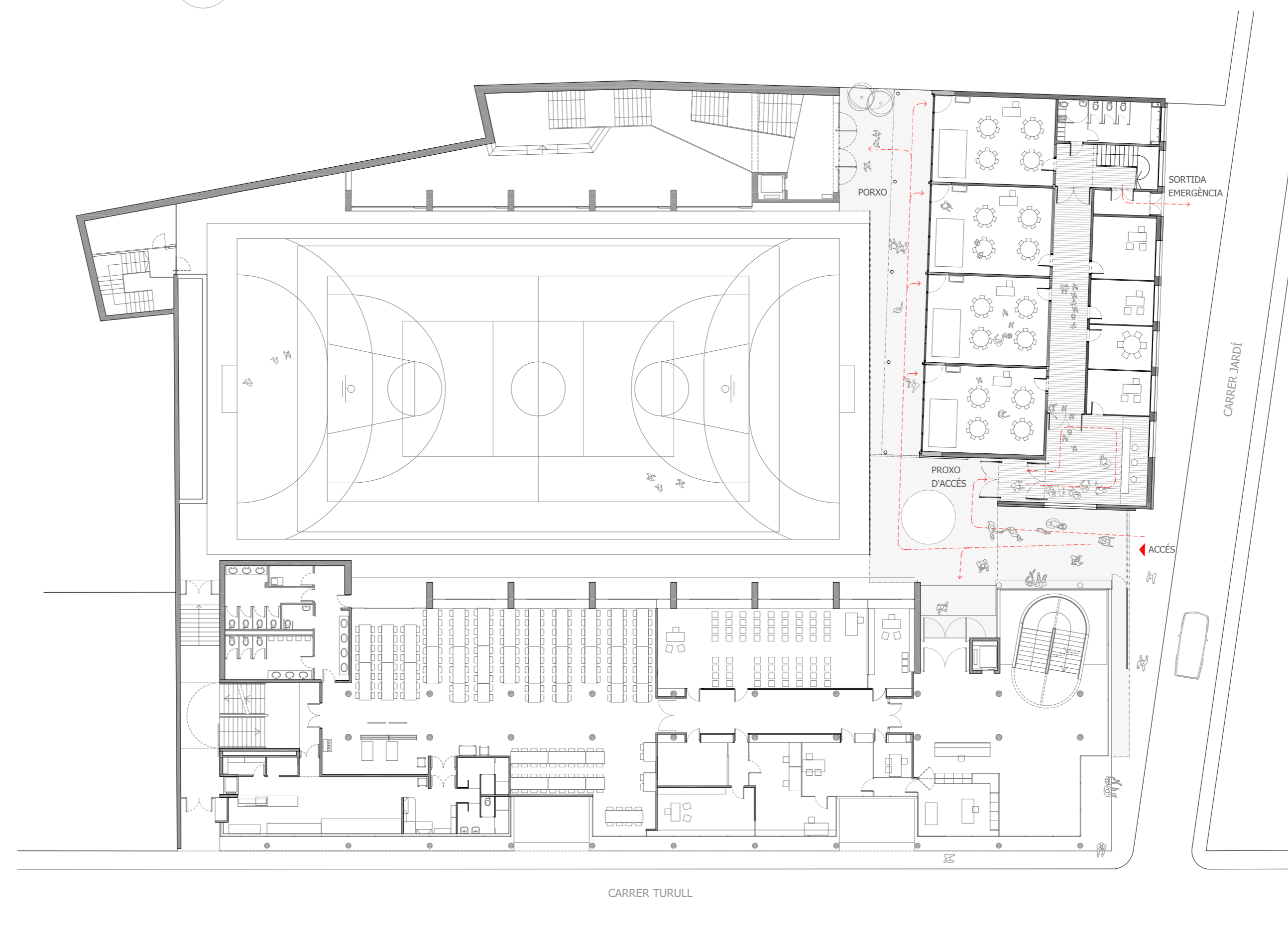
**Durada de les obres**  
Tot i fer una ampliació important de l'edifici podem igualar o reduir el temps d'execució de les obres ja que les feines interiors i exteriors es podran realitzar de manera simultània en el mateix període. La nova construcció està dissenyada per ser construïda majoritàriament en sec i pre-industrialitzada, per tant fins i tot serà més ràpid construir la part nova que rehabilitar la part existent.

**Compatibilitzar les obres i les classes**  
Si les obres s'allarguen més que el període de vacances escolars, aleshores l'ampliació de façana i el porxo en planta baixa facilitaran molt la seguretat i la compatibilitat de les obres amb les classes ja que ampliar 2,5m la façana sud permet als operaris disposar d'espai per aplegar material i accessos independents per plantes per si cal poder treballar per fases.

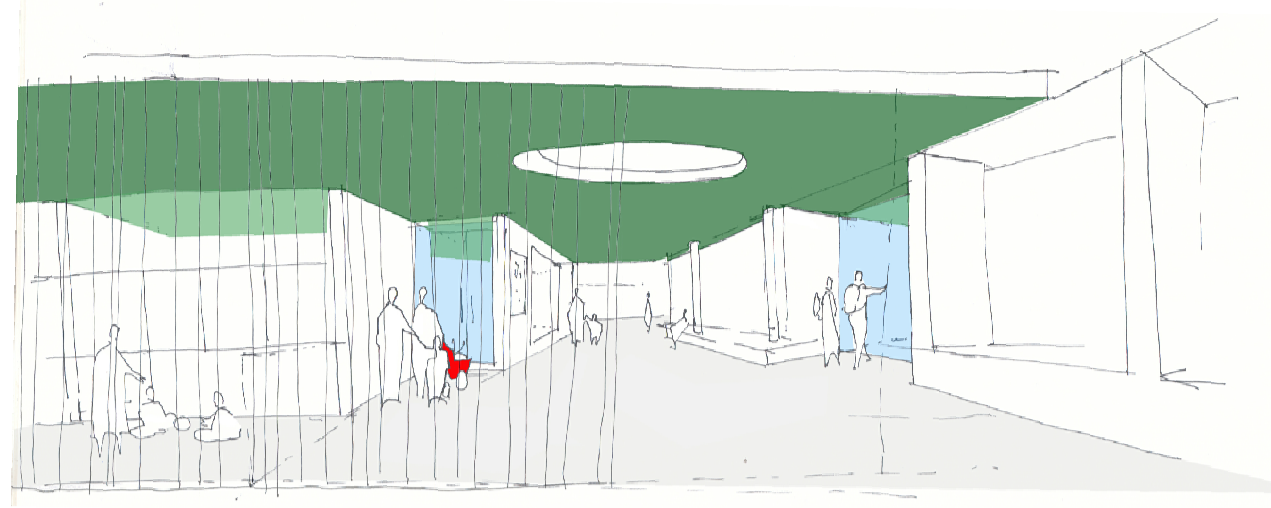
**Impossibles d'explicar-ho tot**  
En les línies d'un concurs és molt difícil transmetre i fer entendre totes les reflexions, raons i valors que hi ha al darrere de la proposta. És molt més senzill i convincent poder-les explicar cara a cara perquè aleshores surten totes les raons i es resolten els dubtes.



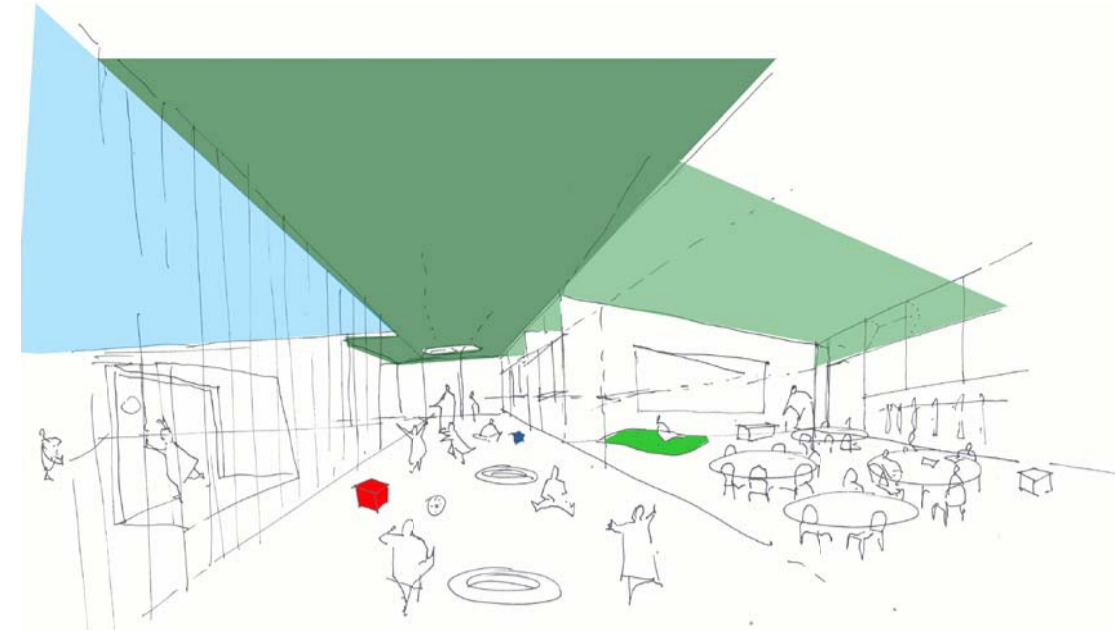
Planta baixa e: 1/100



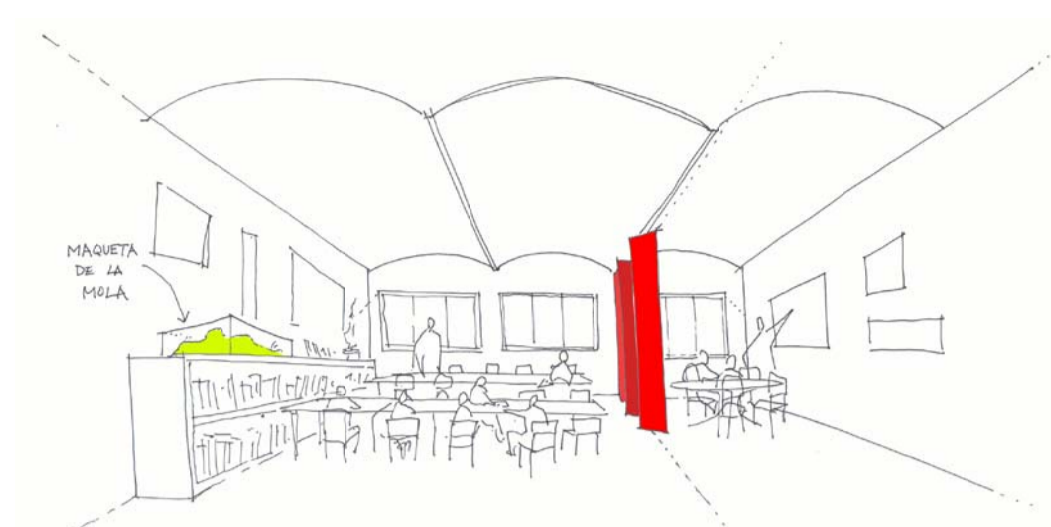




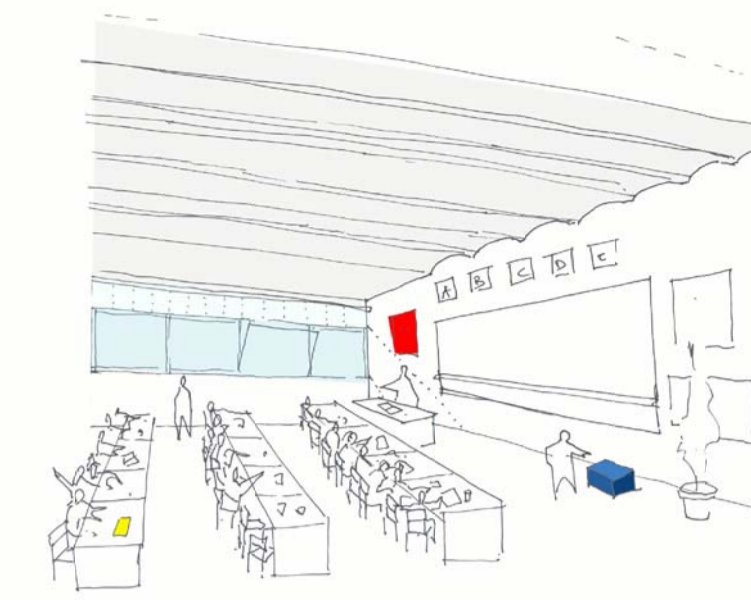
Es reforça el porxo com element central, des d'on s'accedeix a totes les entrades de l'escola sota cobert



Les aules infantils s'amplien i es fa un nou porxo que cobreix l'espai del pati de petits



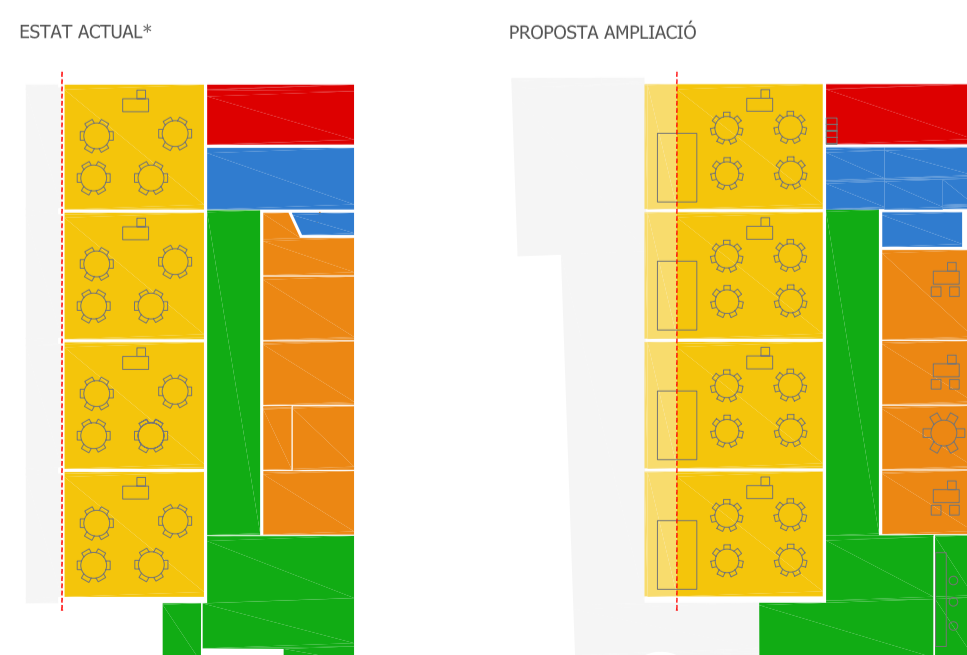
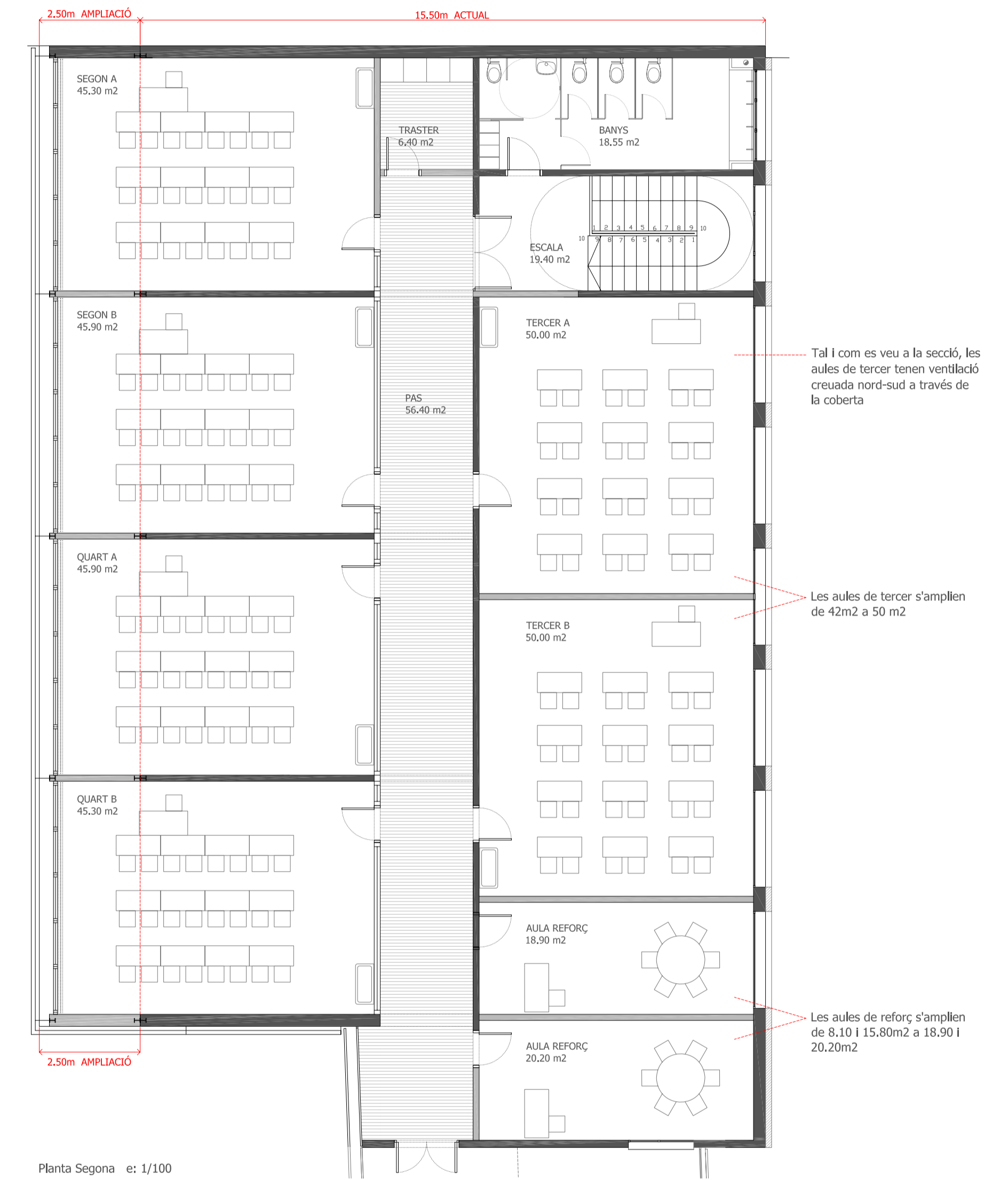
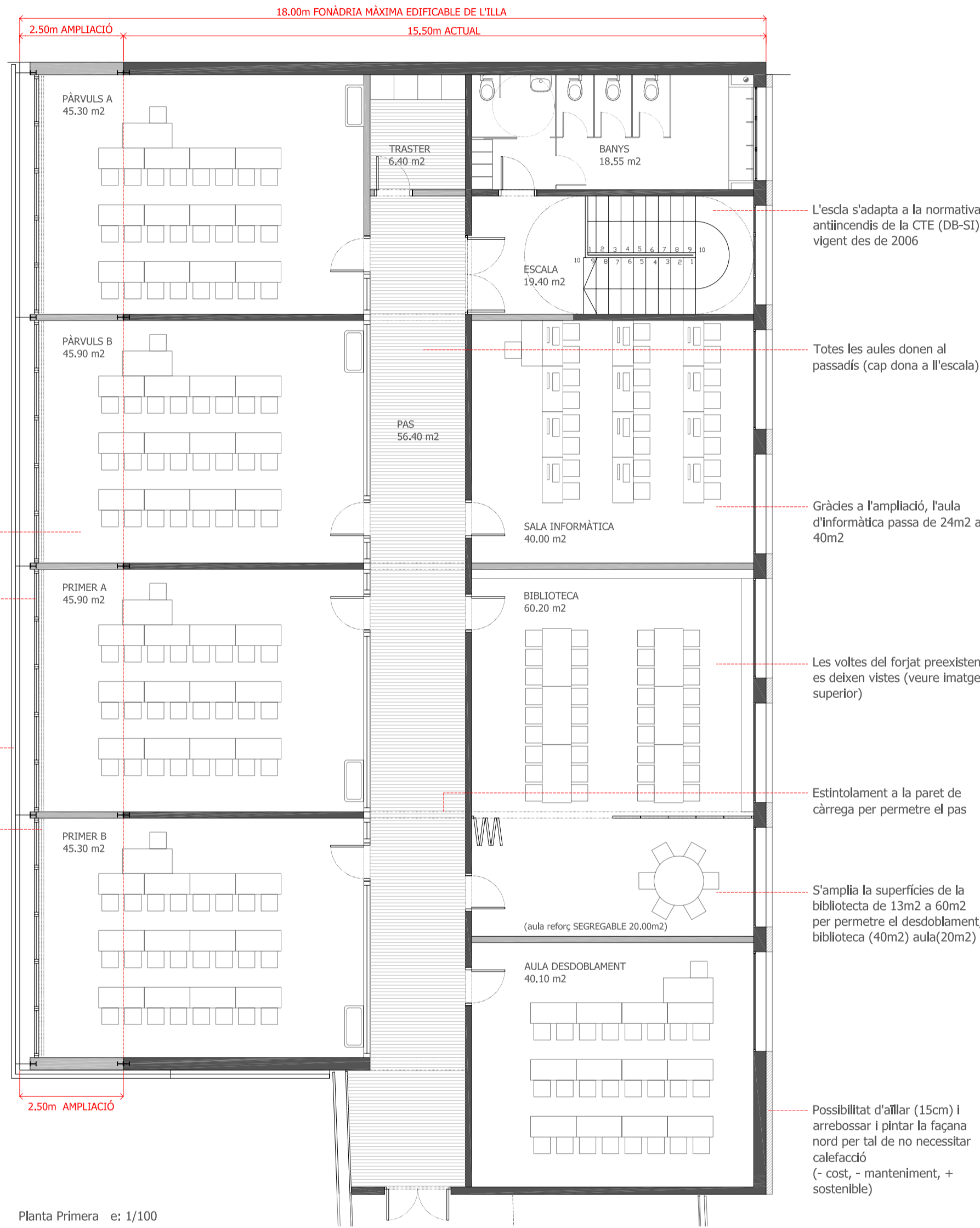
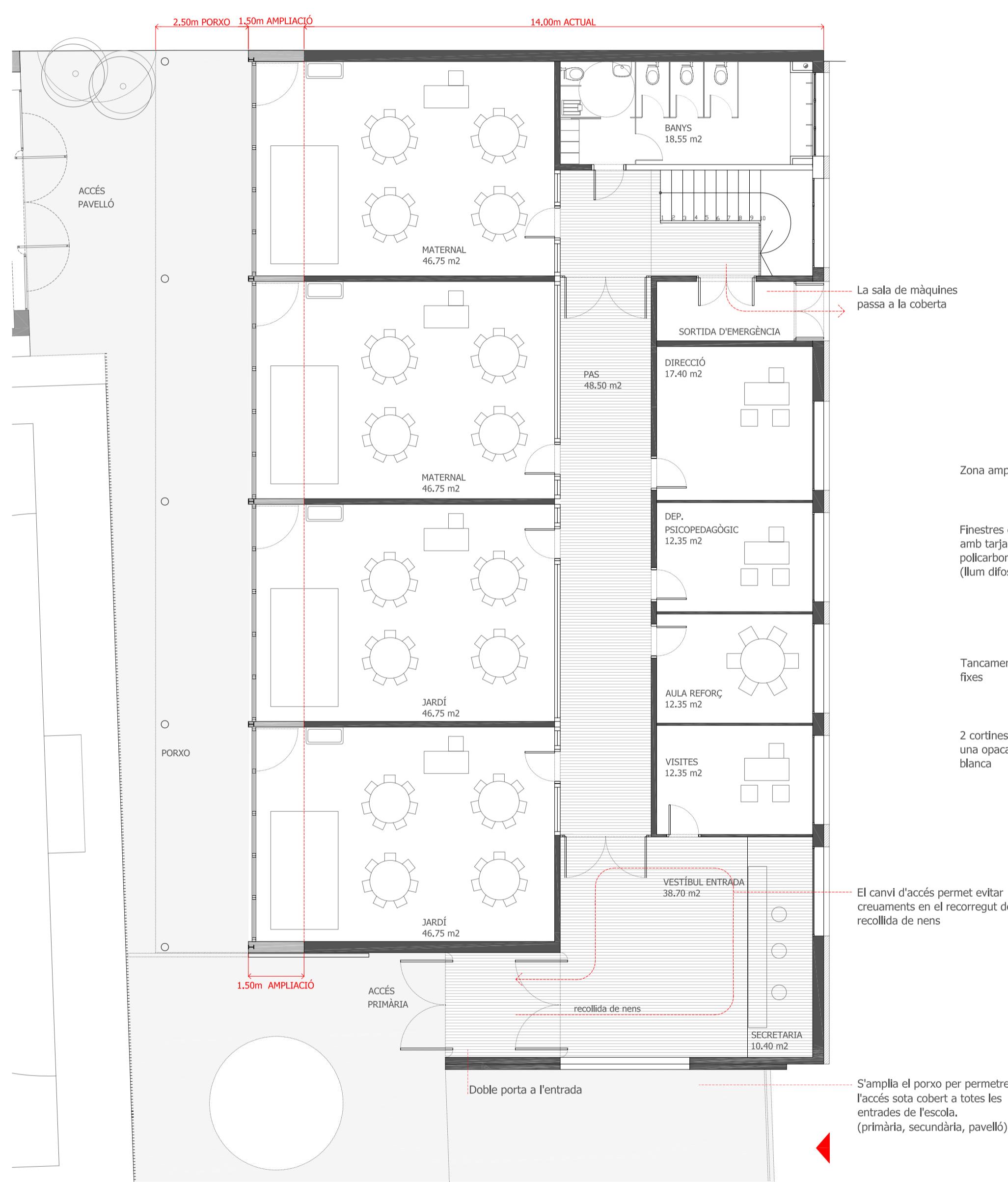
A la biblioteca, es deixen les voltes originals vistes i s'amplia la superfície permetent la segregació d'una aula



Vista d'una aula típica de la façana sud

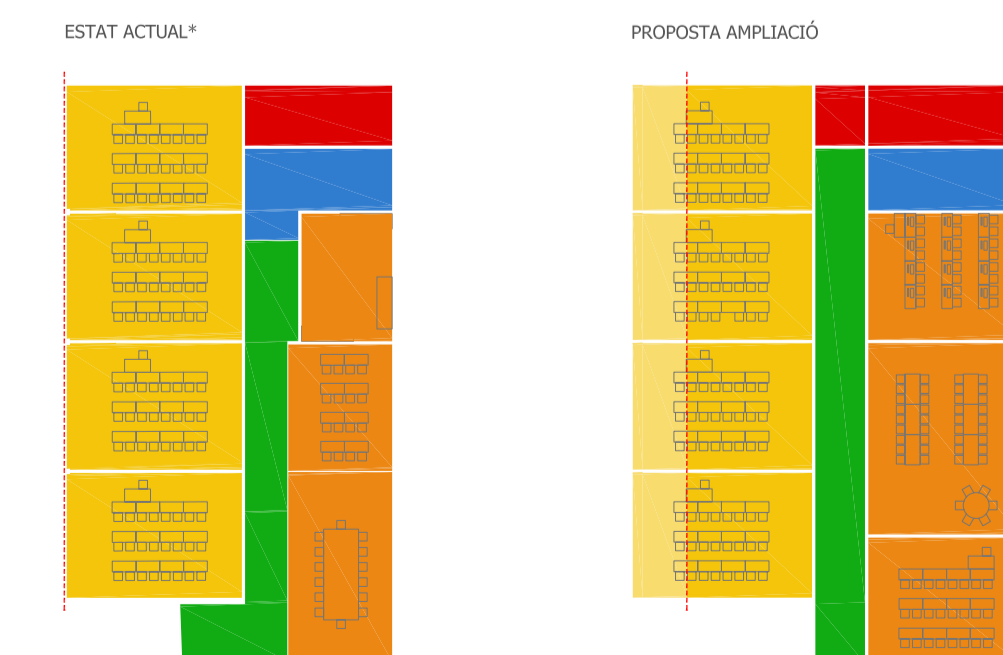


El passadís amb el mur d'obra vista



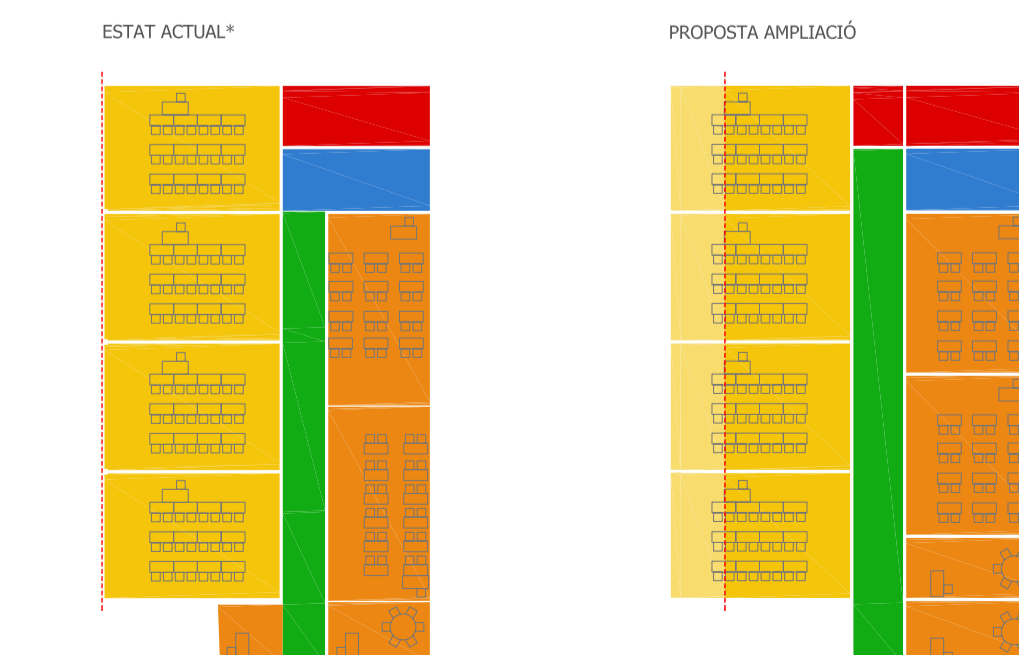
PEÇA	m <sup>2</sup> ACTUAL*	m <sup>2</sup> PROPOSTA
Maternal	37.50 m <sup>2</sup>	46.75 m <sup>2</sup>
Jardí	37.50 m <sup>2</sup>	46.75 m <sup>2</sup>
Vestíbul entrada	43.50 m <sup>2</sup>	38.70 m <sup>2</sup>
Secretaria	12.35 m <sup>2</sup>	10.40 m <sup>2</sup>
Sala reunions	12.15 m <sup>2</sup>	0.00 m <sup>2</sup>
Aula reforç	12.35 m <sup>2</sup>	12.35 m <sup>2</sup>
Dep. psicopedagògic	0.00 m <sup>2</sup>	12.35 m <sup>2</sup>
Direcció	12.35 m <sup>2</sup>	17.40 m <sup>2</sup>
Calefacció	9.00 m <sup>2</sup>	0.00 m <sup>2</sup>
Bany	18.55 m <sup>2</sup>	18.55 m <sup>2</sup>
Escala	11.70 m <sup>2</sup>	11.70 m <sup>2</sup>
Pas	44.60 m <sup>2</sup>	44.60 m <sup>2</sup>
<b>TOTAL</b>	<b>326.55 m<sup>2</sup></b>	<b>365.40 m<sup>2</sup></b>

\* S'incorporen canvis proposats a les bases del concurs



PEÇA	m <sup>2</sup> ACTUAL*	m <sup>2</sup> PROPOSTA
Pàrvuls A	46.80 m <sup>2</sup>	45.30 m <sup>2</sup>
Pàrvuls B	47.30 m <sup>2</sup>	45.90 m <sup>2</sup>
Primer A	47.30 m <sup>2</sup>	45.90 m <sup>2</sup>
Primer B	46.80 m <sup>2</sup>	45.30 m <sup>2</sup>
Aula desdoblament	28.00 m <sup>2</sup>	40.10 m <sup>2</sup>
Biblioteca+aula	43.00 m <sup>2</sup>	60.20 m <sup>2</sup>
Sala informàtica	24.72 m <sup>2</sup>	40.00 m <sup>2</sup>
Bany	18.55 m <sup>2</sup>	18.55 m <sup>2</sup>
Traster	0.00 m <sup>2</sup>	6.40 m <sup>2</sup>
Escala	11.70 m <sup>2</sup>	19.40 m <sup>2</sup>
Pas	60.45 m <sup>2</sup>	56.40 m <sup>2</sup>
<b>TOTAL</b>	<b>377.62 m<sup>2</sup></b>	<b>423.45 m<sup>2</sup></b>

\* S'incorporen canvis proposats a les bases del concurs



PEÇA	m <sup>2</sup> ACTUAL*	m <sup>2</sup> PROPOSTA
Segon A	46.80 m <sup>2</sup>	45.30 m <sup>2</sup>
Segon B	47.30 m <sup>2</sup>	45.90 m <sup>2</sup>
Terçer A	41.60 m <sup>2</sup>	50.00 m <sup>2</sup>
Terçer B	42.20 m <sup>2</sup>	50.00 m <sup>2</sup>
Quart A	47.30 m <sup>2</sup>	45.90 m <sup>2</sup>
Quart B	46.80 m <sup>2</sup>	45.30 m <sup>2</sup>
Aula reforç	8.10 m <sup>2</sup>	18.90 m <sup>2</sup>
Aula reforç	15.80 m <sup>2</sup>	20.20 m <sup>2</sup>
Bany	18.55 m <sup>2</sup>	18.55 m <sup>2</sup>
Traster	0.00 m <sup>2</sup>	6.40 m <sup>2</sup>
Escala	11.70 m <sup>2</sup>	19.40 m <sup>2</sup>
Pas	49.20 m <sup>2</sup>	56.40 m <sup>2</sup>
<b>TOTAL</b>	<b>375.35 m<sup>2</sup></b>	<b>422.25 m<sup>2</sup></b>

\* S'incorporen canvis proposats a les bases del concurs



