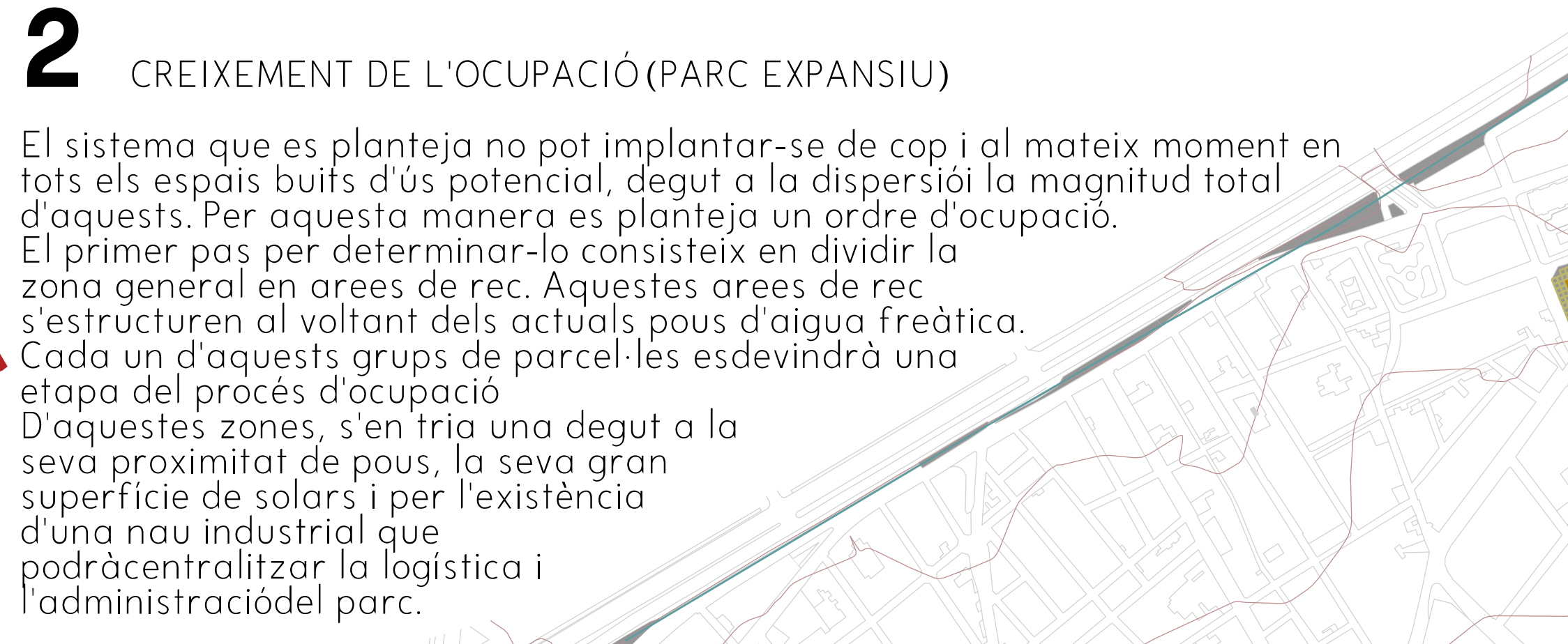


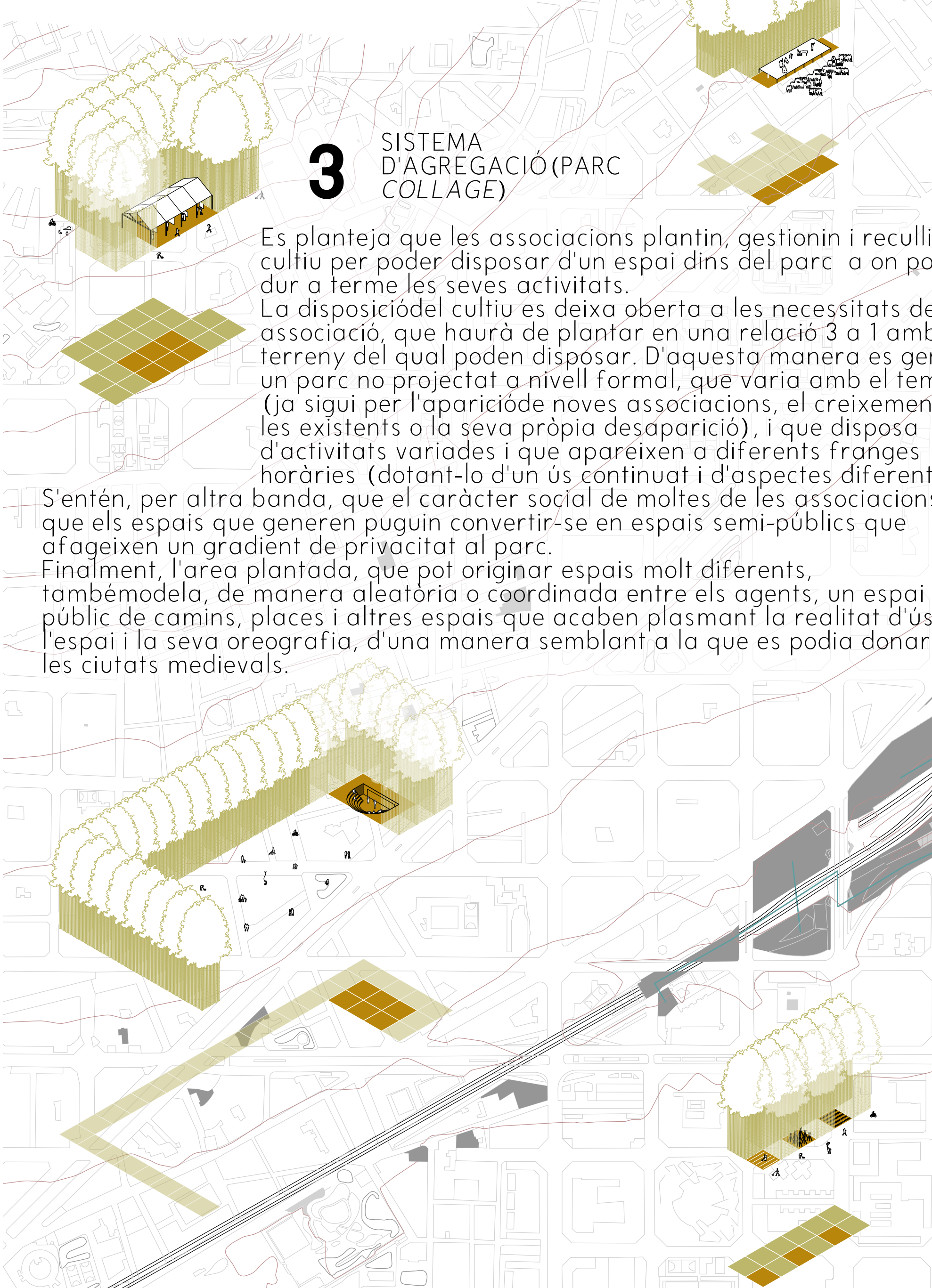
1 SISTEMA D'OCCUPACIÓ (PARC PRODUCTIU)

El segon pas per definir l'ordre d'ocupació, dins a aquestes zones establertes, passa per diferenciar entre solars de titularitat pública i privada. Per poder fer extensible l'expansió d'aquest parc activat a totes elles serà necessària una inversió per poder pagar un preu convingut (per exemple l'IBI) amb els propietaris. D'aquesta manera els pot resultar atractiva l'ocupació de les seves parcel·les. Així doncs, es planteja un parc productiu en que el mateix material que conforma el parc es pot transformar i generar beneficis a curt termini.



2 CREIXEMENT DE L'OCCUPACIÓ (PARC EXPANSIU)

El sistema que es planteja no pot implantar-se de cop i al mateix moment en tots els espais buits d'ús potencial, degut a la dispersió i la magnitud total d'aquests. Per aquesta manera es planteja un ordre d'ocupació. El primer pas per determinar-lo consisteix en dividir la zona general en àrees de rec. Aquestes àrees de rec s'estructuren al voltant dels actuals pous d'aigua freàtica. Cada un d'aquests grups de parcel·les esdevindrà una etapa del procés d'ocupació. D'aquestes zones, s'en tria una degut a la seva proximitat de pous, la seva gran superfície de solars i per l'existència d'una nau industrial que podrà centralitzar la logística i l'administració del parc.



3 SISTEMA D'AGREGACIÓ (PARC COL·LAGE)

Es planteja que les associacions plantin, gestionin i recullin el cultiu per poder disposar d'un espai dins del parc a on poder dur a terme les seves activitats. La disposició del cultiu es deixa oberta a les necessitats de cada associació, que haurà de plantar en una relació 3 a 1 amb el terreny del qual poden disposar. D'aquesta manera es genera un parc no projectat a nivell formal, que varia amb el temps (ja sigui per l'aparició de noves associacions, el creixement de les existents o la seva pròpia desaparició), i que disposa d'activitats variades i que apareixen a diferents franges horàries (dotant-lo d'un ús continuat i d'aspectes diferents. S'entén, per altra banda, que el caràcter social de moltes de les associacions fa que els espais que generen puguin convertir-se en espais semi-públics que afageixen un gradient de privacitat al parc. Finalment, l'àrea plantada, que pot originar espais molt diferents, també modela, de manera aleatòria o coordinada entre els agents, un espai públic de camins, places i altres espais que acaben plasman la realitat d'ús de l'espai i la seva orografia, d'una manera semblant a la que es podia donar a les ciutats medievals.

4 EL CULTIU: BAMBU

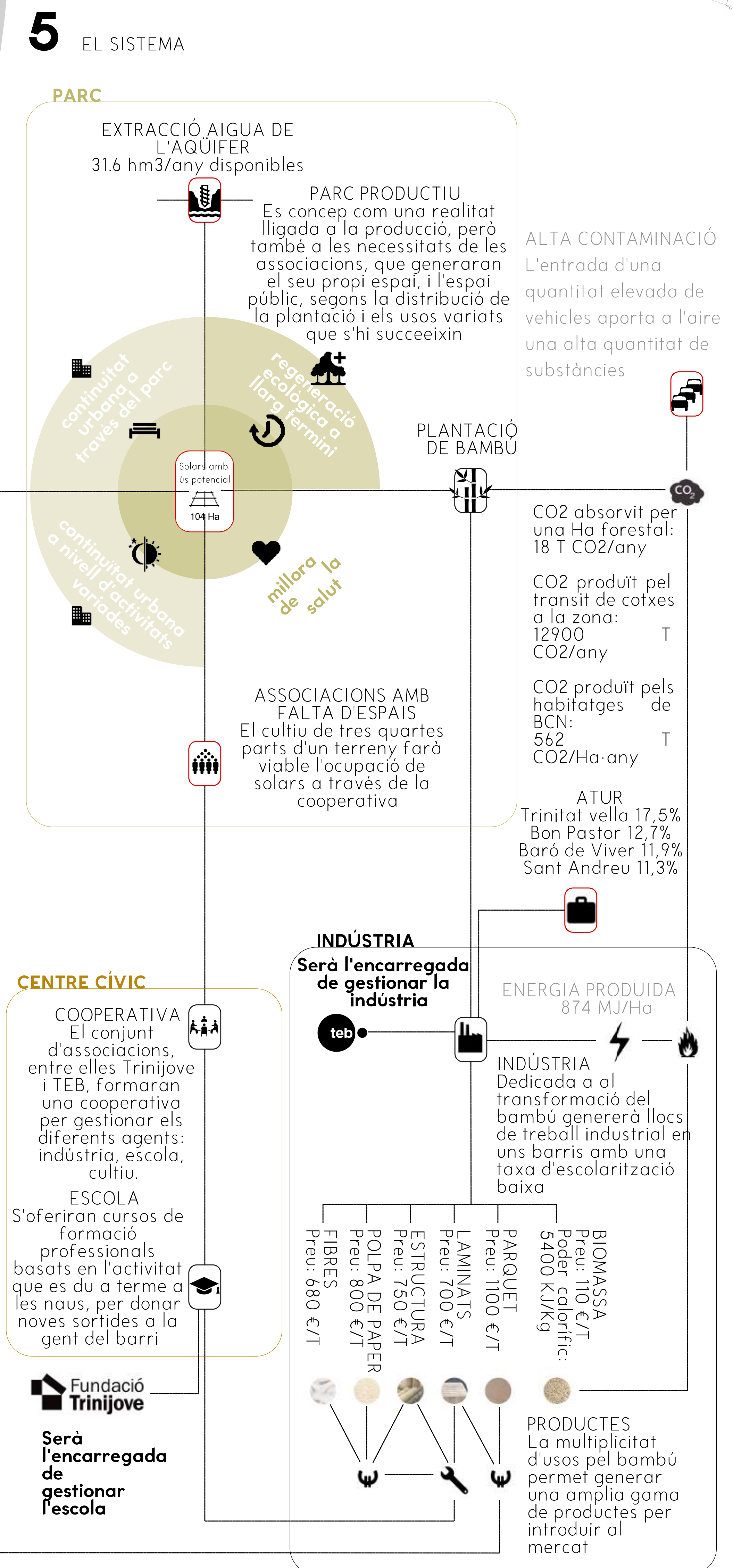
- El creixement més ràpid
- La més resistent
- El millor fixador
- Regulador del cabal hídric
- El més sostenible

2 ESTRATÈGIA
PFC SETEMBRE 2017
SERGI RUIZ FERRER
ELISABET FARRÉ CÀMARA / XAVIER VANCELLS

- Bambu**: Després de 3 anys 10T-any-Ha
- Resistent**: Comprensió. Sigma: 18 N/mm² Tensió. Sigma 4 18 N/mm². Flexió: Sigma 18 N/mm².
- Fixador**: Fixa 62T de CO₂ per any
- Aigua**: Regulador del cabal hídric: absorbeix aigua quan hi ha un excés i la deixa anar poc a poc, evitant crescudes.
- Energia verda**: Consum d'energia en la fabricació (energia - esforç)

5 EL PAISATGE COM A RESULTAT DE LES DINÀMIQUES INTERNES

La "Non-stop city" es presenta com un paisatge utòpic, una ciutat tecnològica interior en la qual cada individu podia aconseguir el seu propi espai habitable com a resultat d'un procés creatiu i personal propi. Els espais interiors permeten la disposició de noves maneres d'habitar i de relacionar-se en un espai obert i sense interrupció, fomentant noves formes d'associació i vida comunitària, creant tal, com ho definiria Andrea Branzi, "Una cadena de muntatge s'ollosocial". La ciutat territorial pretenia avançar cap a una major integració territorial que transcendís la divisió ciutat-camp i la tradicional disposició concèntrica d'usos per donar respostes a les noves necessitats de l'aparell productiu i als desequilibris originats pel ràpid creixement urbà. Es tractava d'un urbanisme obert i despreocupat per la forma urbana.



Fundació Trinijove
Serà l'encarregada de gestionar l'escola