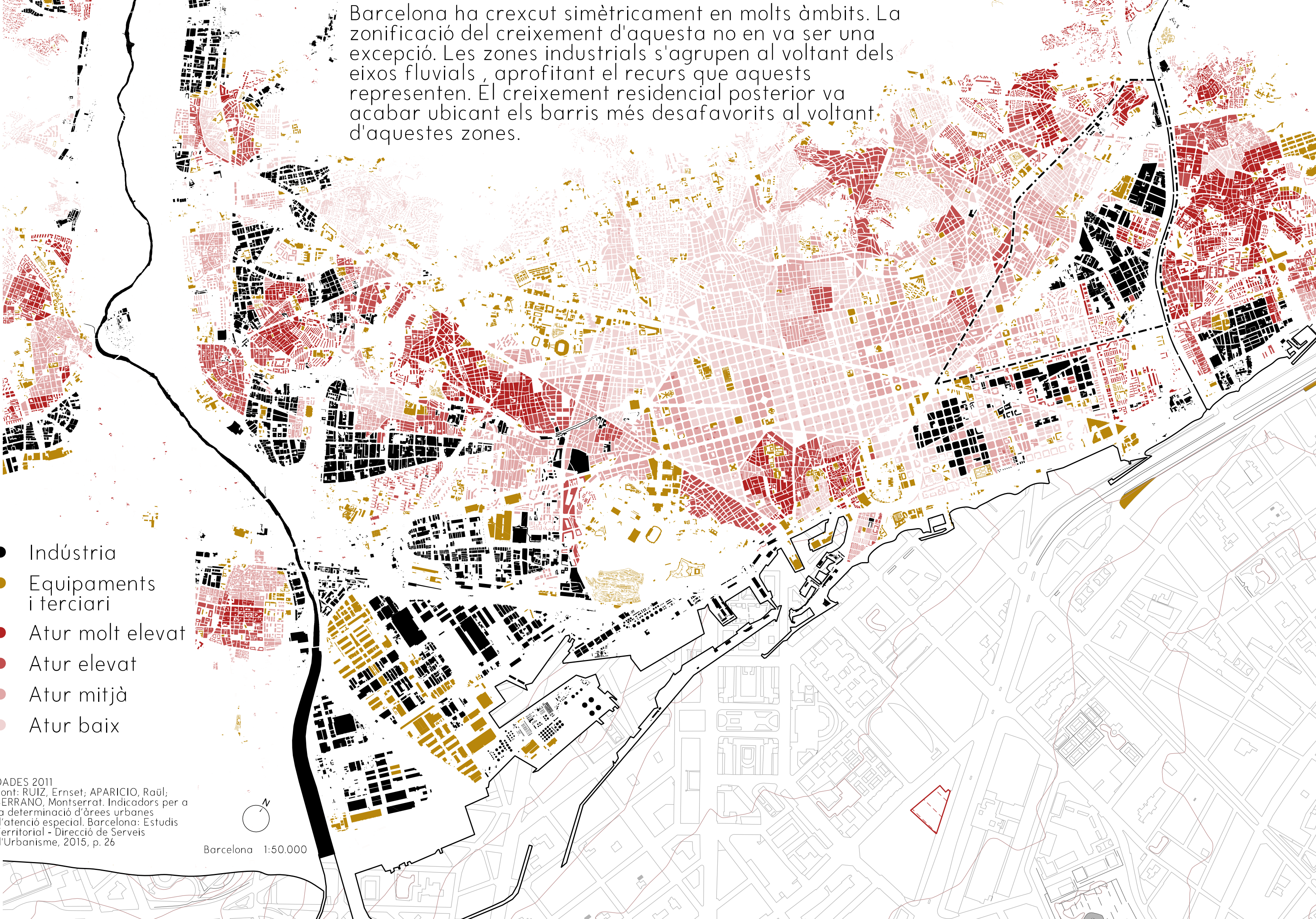


1 PREEXISTÈNCIA URBANA: BARRIS DIVIDITS PER UN PROCÉS DE BUIDAT DELS TEIXITS INDUSTRIALS

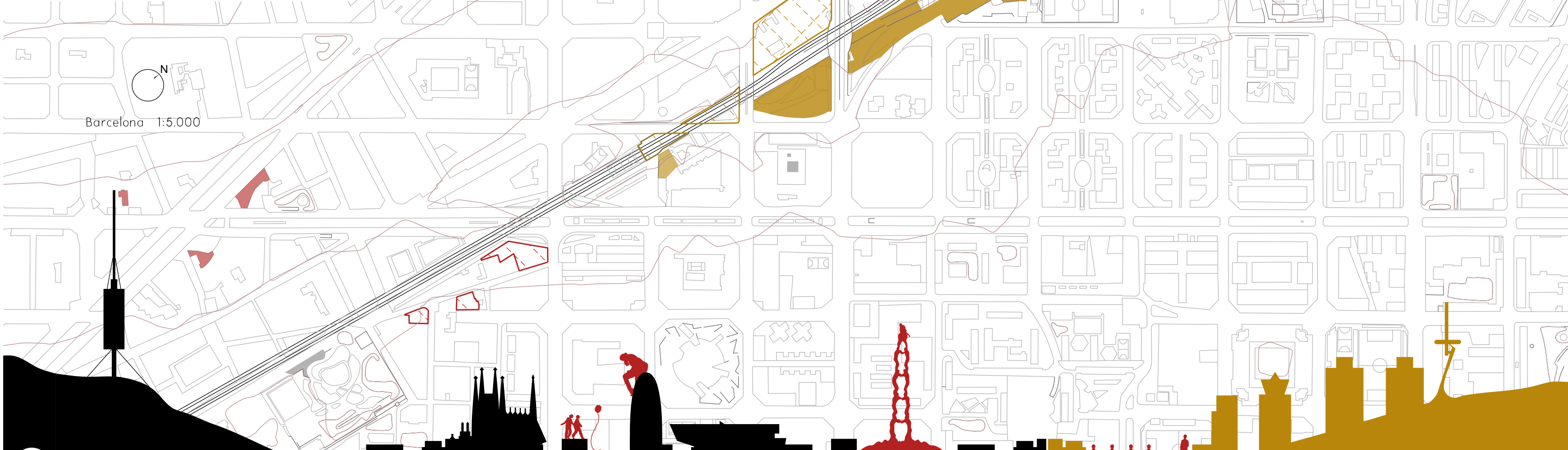
Barcelona ha crescut simètricament en molts àmbits. La zonificació del creixement d'aquesta no en va ser una excepció. Les zones industrials s'agrupen al voltant dels eixos fluvials, aprofitant el recurs que aquests representen. El creixement residencial posterior va acabar ubicant els barris més desfavorits al voltant d'aquestes zones.



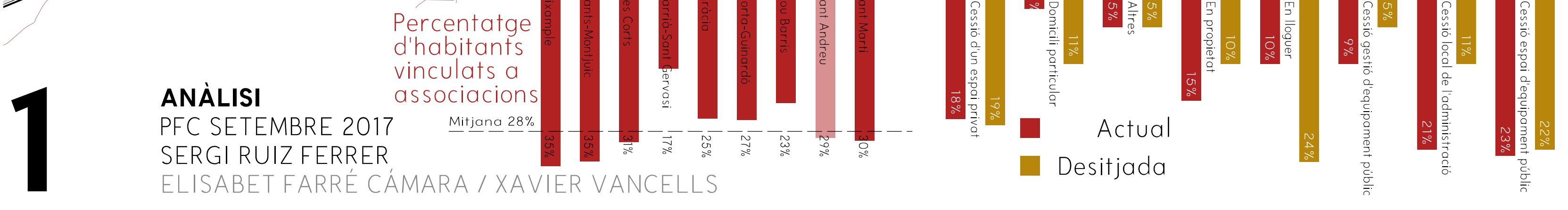
DADES 2011
Font: RUIZ, Emset; APARICIO, Raül; SERRANO, Montserrat. Indicadors per a la determinació d'etapes urbanes d'atenció especial. Barcelona: Estudi Territorial - Direcció de Serveis d'Urbanisme, 2015, p. 25

SANT ANDREU, UN TERRITORI ESQUINÇAT

L'estat actual del districte de Sant Andreu és el d'una zona urbana dividida per les infraestructures i els espais buits que s'originen al voltant d'aquestes. Aquests espais s'han originat per unes zones residencials que els han donat l'esquena, i per l'actual especulació de parcel·les a l'espera del nou Parc de la Sagrera. Els solars resultants, de naturaleses molt diferents, juntament amb les zones industrials generen un aïllament entre el barri. Els casos més clars són els de Bon Pastor, Baró de Viver i Trinitat Vella.



2 PROPOSTA: REACTIVACIÓ DELS SOLARS BUITS PER PART DEL BARRI

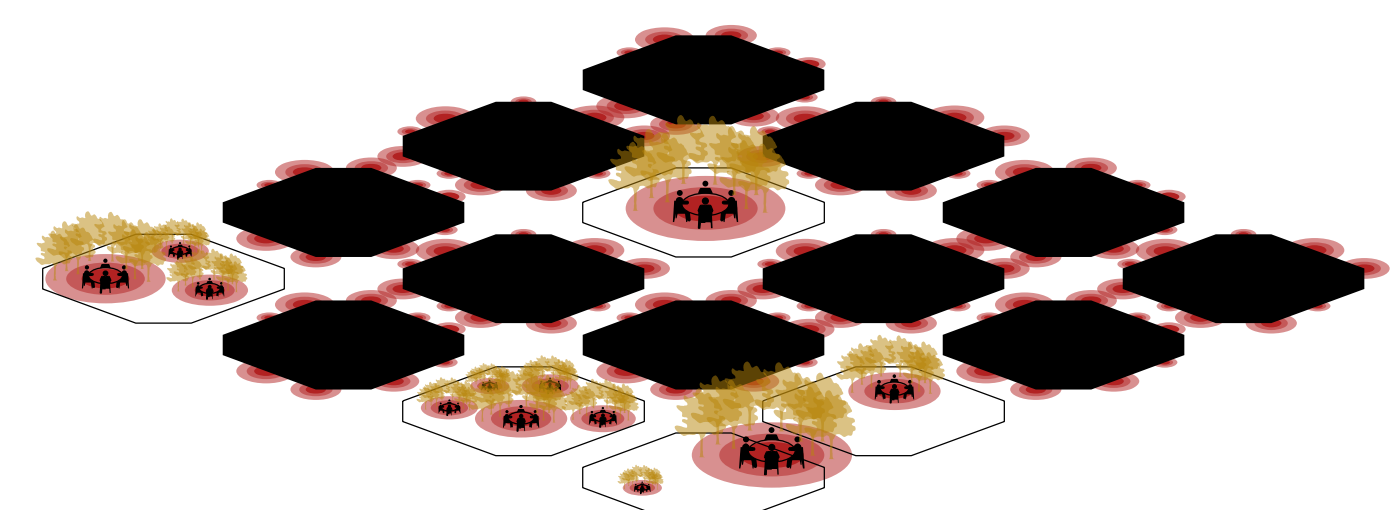


1

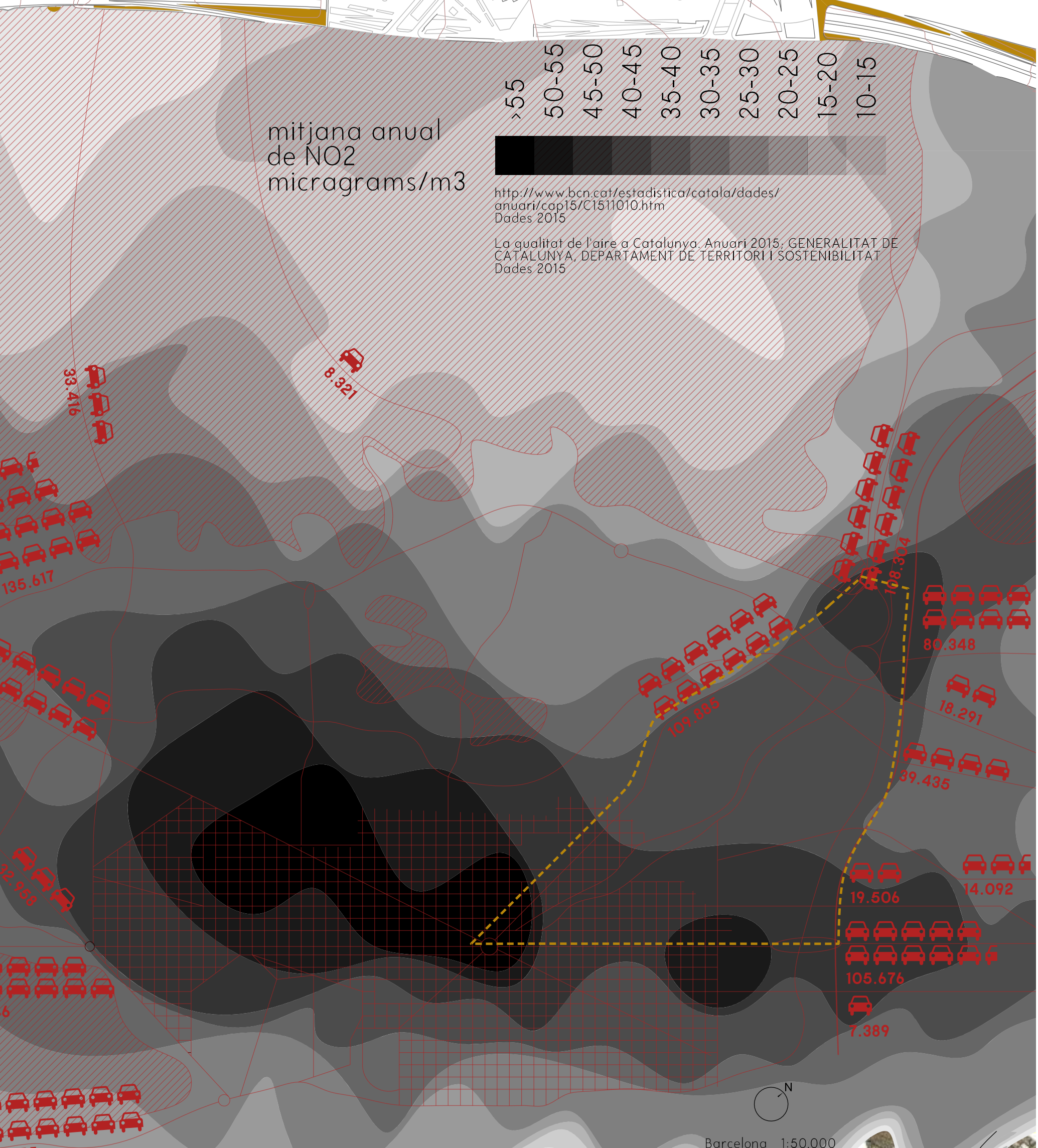
ANÀLISI
PFC SETEMBRE 2017
SERGI RUIZ FERRER
ELISABET FARRÉ CÀMARA / XAVIER VANCELLS



4 PARC ACTIVAT: UN COLLAGE DE REALITATS



La proposta consisteix en la creació d'un parc, que aprofiti el problema de la zona com a recurs (CO2 i inundacions). D'aquesta manera es planteja omplir la constel·lació dels espais buits d'ús potencial, que actualment comporten un aïllament del barri, amb activitats diverses, dutes a terme en diferents franges horàries, generades per l'ocupació de les associacions, que actualment tenen necessitat d'espais.



La ubicació del districte a la principal punt d'entrada de vehicles de Barcelona, el converteix en un punt de generació i concentració de contaminació important.

La presència de l'aqüífer del Besòs va ser el detonant del naixement del sector fabril a la zona. La deslocalització progressiva de moltes indústries, junt amb la contaminació històrica del riu, van fer-ne disminuir les extraccions, fet que ha derivat en inundacions de soterranis, i del metro, deguts a la creixuda del nivell freàtic.

3 MATERIALITAT: ELS RECURSOS EN EXCÉS DEL LLOC DEFINIXEN QUIN SERÀ EL MÈTODE DE GENERAR ESPAI

3

L'origen obrer, una actualitat encara difícil i, segurament, l'aïllament, han dotat al barri d'un nombre elevat d'associacions. Les principals necessitats de la majoria d'elles són espais a on dur a terme les seves activitats.

Necessitats associacions

FERNÁNDEZ, Monte; VIDAL, Pau. Panoràmica de les associacions de Barcelona 2014. Dossier Barcelona Associacions 2a edició. Mm. Torre Jussà, Barcelona 2015