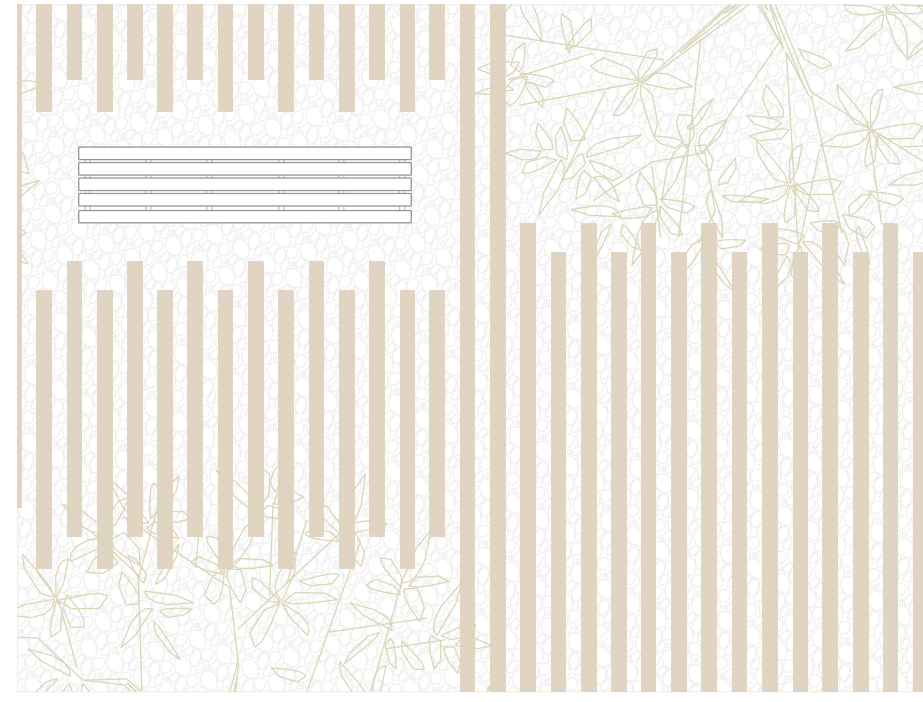
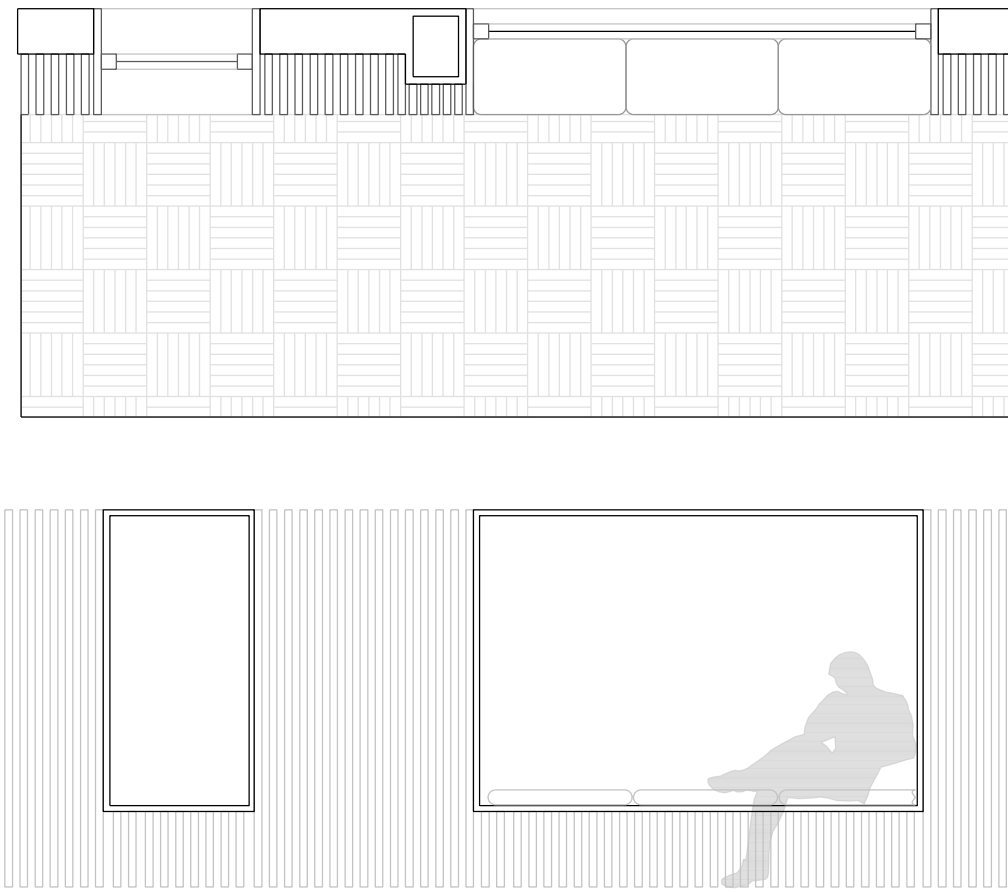


PAVIMENTACIÓ EXTERIOR



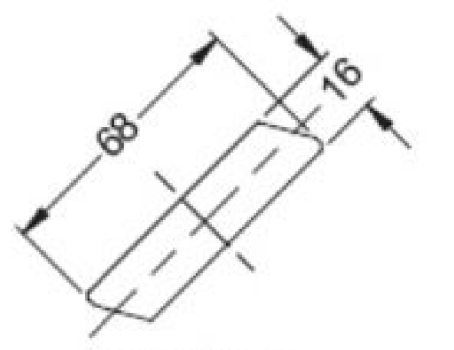
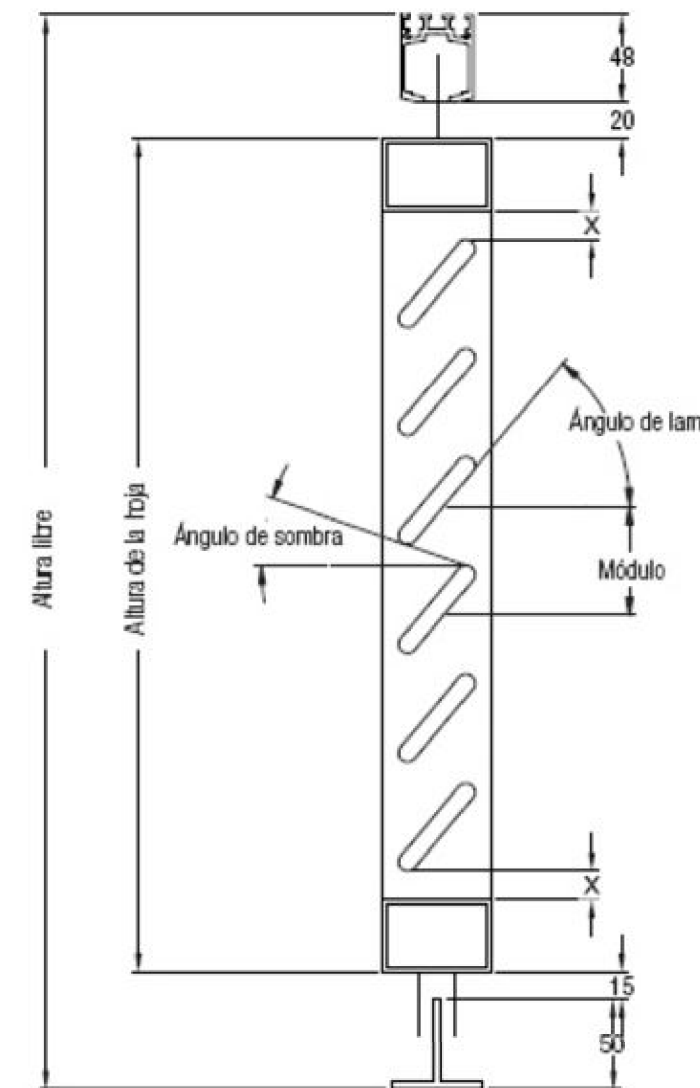
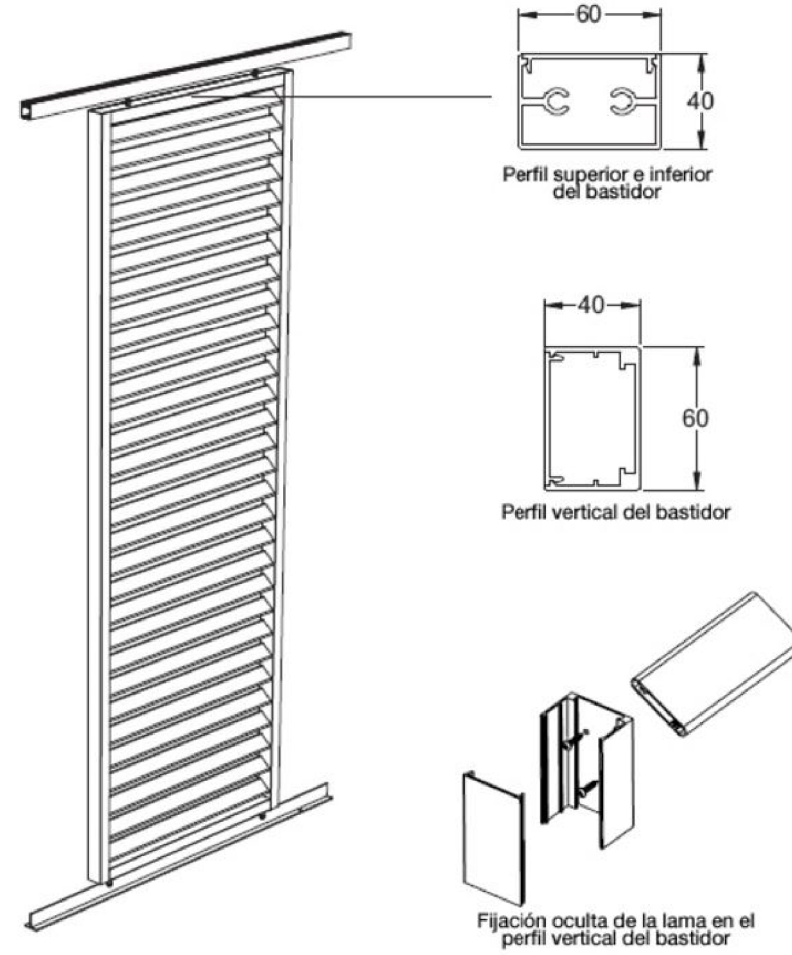
Les zones exteriors privades de l'edifici es pavimenten amb llistons de fusta de secció 10x15cm, disposats de manera intercalada entre sí, de manera que conformen una superfície transitable apte. La superfície restant s'omple amb pedres rodones blanques, garantint la fixació dels llistons i enriquint la visualització de l'espai.

BANCS A LES FINESTRES



Als passadissos es projecten uns bancs a les obertures de format 3x2m per a la gent gran. Afavorint la interacció entre ells, de manera que a més de zones de transició, també són de relació. El revestiment del tancament es conforma amb uns llistons de fusta de pi col·locats de manera ortogonal al tancament.

PROTECCIÓ SOLAR



Lama tipo 5
Material: Madera (Cedro Rojo)

A les façanes a sud es disposen uns panells de lamelles correderes per controlar la radiació solar a l'estiu i l'excés de llum a certes hores del dia. A més a més, es pot regular la seva orientació manualment.

LLEGENDA

COBERTA

- C1 Capa de graves pel drenatge
- C2 Allant tèrmic, Poliestirè extrudit, 10cm
- C3 Làmina impermeable geotèxtil.
- C4 Capa de pendents de morter alleugerit amb arlita
- C5 Remat d'acer galvanitzat com a esculpidor
- C6 Bloc de formigó format 40x20x20
- C7 Goteró de xapa galvanitzada
- C8 Vegetació, Sèdum tapiçants.
- C9 Terra sèdum de 10cm
- C10 Capa drenant "Floradrain FD-25E"

ESTRUCTURA

- E1 Forjat bidireccional amb cassetons recuperables 60x60cm (e= 40cm)
- E2 Forjat bidireccional amb cassetons recuperables 60x60cm (e= 30cm)
- E3 Mur de contenció de formigó armat, e= 35cm
- E4 Salera de formigó armat, e=30cm
- E5 Dintell de formigó armat
- E6 Biga d'acer IPE 100
- E7 Perfil en L d'acer com a suport d'esglaó
- E8 Esglaó de formigó armat, e= 8cm
- E9 Plataforma de formigó armat, e= 18cm
- E10 Plataforma de formigó armat, e= 8cm

SÒL

- S1 Capa superficial de pedra rodona blanca, 10cm
- S2 Terra sèdum
- S3 Graves pel drenatge
- S4 Tub de PVC per recollida d'aigües, secció 12cm
- S5 Làmina impermeable geotèxtil
- S6 Base compactada i sanejada
- S7 Tauló de fusta de pi, e= 7cm

TANCAMENTS

- T1 Peça de formigó polimer "Ulma", Format 80x50x3
- T2 Perfil en L vertical d'acer galvanitzat per al suport dels muntants
- T3 Muntant d'acer galvanitzat, 5cm
- T4 Allant tèrmic, Poliestirè extrudit, 6cm
- T5 Tendall cotre "Splenbox 300" per protecció solar i pluja
- T6 Terra tècnic. Peça de 30x30 acabat parquet.
- T7 Placa de guix laminat "Knauf Diamant tipo DFF21" (15mm). Acabat pintat
- T8 Plaques de guix laminat "Knauf cortafuegos DF"
- T9 Cel·las penjat de les guies del sostre. Modular i practicable
- T10 Tendall vertical de protecció solar "Ventosol VS 5100"
- T11 Caixa de persiana 35 x 35cm
- T12 Aïllament tèrmic perimetral
- T13 Persiana "Gradpanel EI20"
- T14 Fusteria d'alumini "Technal" amb trencament de pont tèrmic. Acabat negre
- T15 Vidre "Climallit". Vidre doble amb cambre d'aire
- T16 Porta corredera "Dorma ST Flex Green".
- T17 Esculpidor de fusta amb goteró
- T18 Terra tècnic. Peça de 30x30cm. Acabat pedra rugosa per a ús exterior
- T19 Pedestal telescòpic de PVC
- T20 Barana d'acer cromat amb tirants
- T21 Maó format català, 29x14x9
- T22 Esculpidor de xapa galvanitzada
- T23 Marc de fusta. Acabat bambú e=3cm
- T24 Allant tèrmic. Llana de roca
- T25 Plafó de fusta de pi e= 2cm
- T26 Panell de lames fixes de fusta correderes
- T27 Perfil en L d'acer galvanitzat per al suport del sistema de lames.