

HEPTAHOUSE | CONSTRUCCIÓ D'UNA VIVENDA PROTOTIP EN FUSTA DE NOGUERA



Estructura de fusta i metall



Seu Forintek a Quebec



Yusuhara Town Hall



Casa prefabricada autoconstrucció



Casa façana de teules de fusta



Casa arbre



SISTEMA TRADICIONAL FUNCIONAMENT CASA AÏLLADA

Estructura que compleix l'estàndar de la unitat familiar clàssica. No es comparteixen els recursos. Cada unitat vol i necessita la seva pròpia instal·lació elèctrica, sistema d'aigües, etc.



NOU SISTEMA D'HABITATGES SISTÈMIC

Estructura que posa en dubte els sistema clàssic de vivenda. Ofereix una xarxa d'instal·lacions comunitària. Ofereix resposta a a la part de la societat que no compleix la norma clàssica: joves, gent gran, persones de menors recursos, refugiats, migrants.

USUARIS HEPTAHOUSE

És una casa prototip, que no compleix íntegrament el CTE. És una casa pensada per a oferir allotjament a canvi de retorn social i laboral a la comunitat.

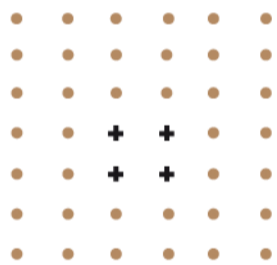
Oferir sostre a canvi de feina de manteniment al B.U.P.

Joves emancipats, gent gran, persones de menor recursos, refugiats, migrants, etc...

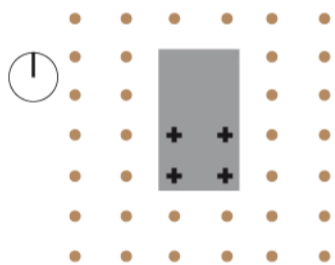


Vista interior casa prototip

CRITERIS PER A LA CONSTRUCCIÓ DE LA VIVENDA PROTOTIP



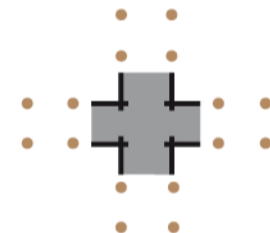
Disposició de pilars en 4x4 per a seguir l'estructura del marc de plantació.



Implantació més al Sud possible del buit generat per la aclarida per a no afectar els arbres adjacents amb l'ombra projectada.



Elevació del terra per a la continuïtat del sistema natural.



Planta en creu per a potenciar les visuals cap al bosc. Aparició de 4 tribunes.



Els tornapunts i els tirants estructurals per a aguantar les tribunes en donaràn la forma final.



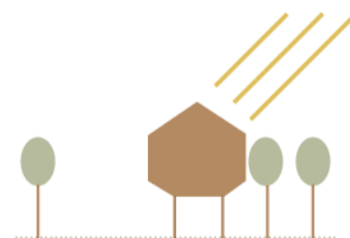
Escala en línia recta per a punxar al ramal principal els subministres. Aprofitament del sota planta per a la col·locació dels acumuladors.



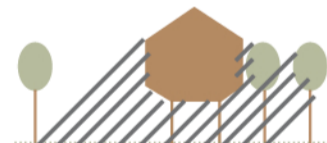
Estructura de fusta de noguera. Mateix llenguatge que la plantació.



Revestiment de fusta reciclada i sobres de talls de les serradores.



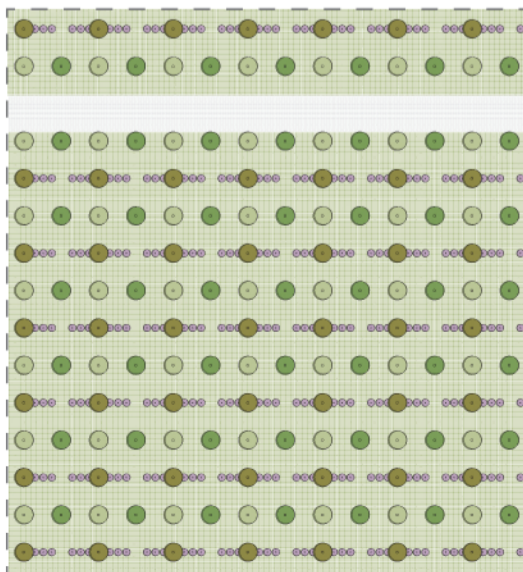
Casa autosuficient aprofitament energia solar.



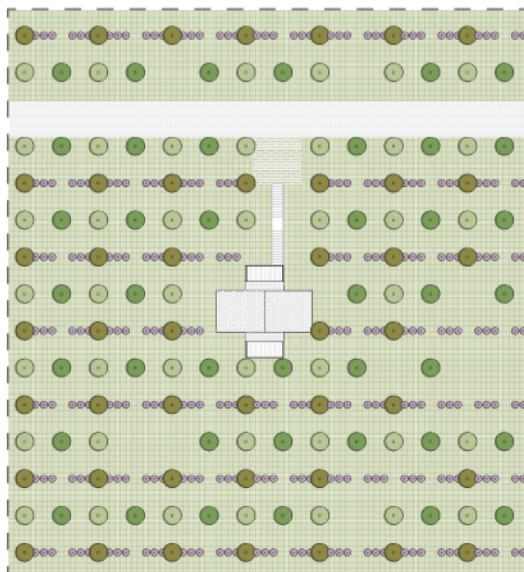
Els arbres ens aportaran protecció solar.

EVOLUCIÓ I CREIXEMENT DE LES CASES AMB LA PLANTACIÓ

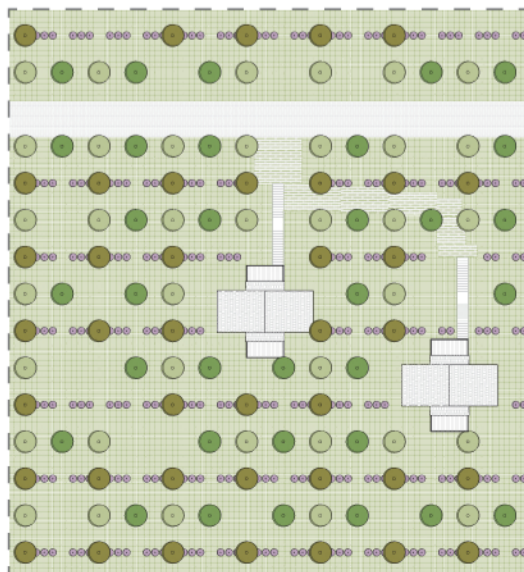
Es fa un estudi del desenvolupament en el temps per a preveure la convivència de les cases prototip amb el creixement de la plantació segons les taules i el manteniment que aquesta requereix.



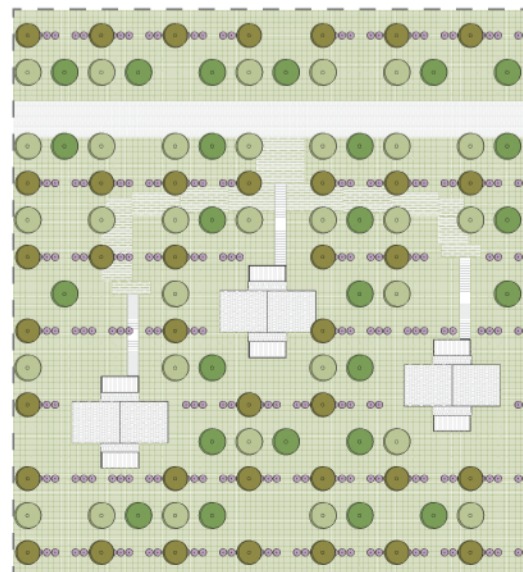
ANY 2020  
 ANY 10 PLANTACIÓ  
 ANY 1 VIVENDA PROTOTIP



ANY 2030  
 ANY 10 PLANTACIÓ  
 ANY 1 VIVENDA PROTOTIP



ANY 2038  
 ANY 18 PLANTACIÓ  
 ANY 8 VIVENDA PROTOTIP



ANY 2045  
 ANY 25 PLANTACIÓ  
 ANY 15 VIVENDA PROTOTIP