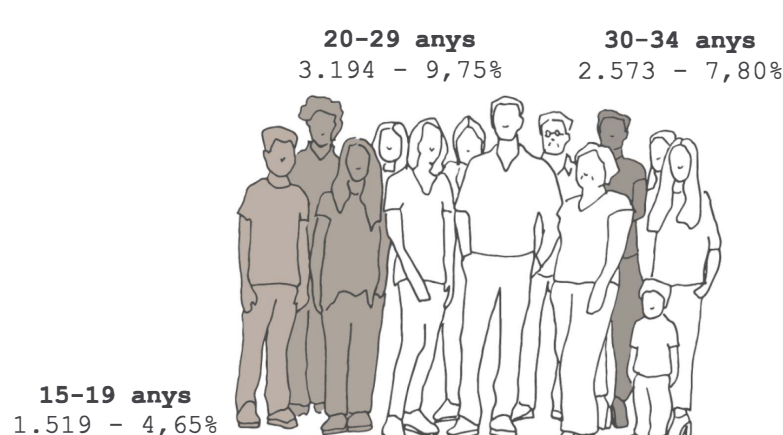


El present apartat conté una aproximació quantitativa a la realitat dels i de les joves de Barberà. La informació s'ha extret del PLJ que ha recollit i explotat les dades de l'IDESCAT, l'INE i el Departament de Treball de la Generalitat.

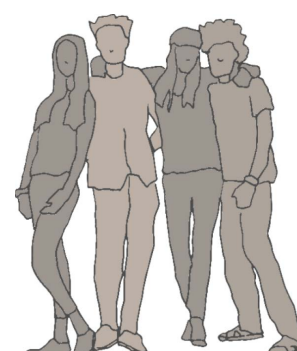
**01. Anàlisi demogràfica**

32.832 habitants  
7.286 joves - 22,20%



**02. Comparativa sobre l'origen dels i les joves i la població de Barberà**

Catalunya **82,91%** // 67,12%  
Estat Espanyol **3,28%** // 24,80%  
Estranger **13,81%** // 9,08%



**04. Anàlisi sobre sobre l'ocupació juvenil**



a. Població Activa  
83,13% Homes  
73,29% Dones  
78,82% Global

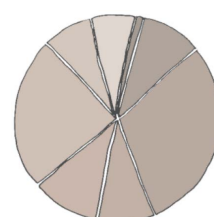
b. Ocupats  
90,15% Homes  
85,42% Dones  
88,00% Global

c. Atur  
8,05% Homes  
12,56% Dones  
10,35% Global

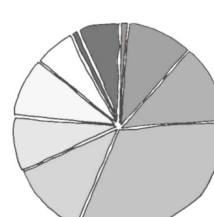
**d. 24 Ocupacions més contractades**

- Professors d'ensenyament no reglat d'idiomes
- Assistents de direcció i administratius
- Monitors d'activitats recreatives i d'entreteniment
- Empleats de control de subministrament i inventari
- Empleats administratius
- Teleoperadors
- Cuiners assalariats
- Cambrers assalariats
- Venedors de botigues i magatzems
- Promotors de venda
- Caixers i taquillers
- Cuidadors
- Mainaders a llars d'infants o escoles bressol
- Ajustadors i operadors de màquines
- Treballadors de processos d'enquadernació
- Operadors de màquines de fabricar productes de paper

**03. Anàlisi sobre el nivell de Formació**



1% Sense estudis  
9% Primer Grau  
31% ESO, EGB o Batxillerat Elemental  
9% FP Grau Mitjà  
11% FP Grau Superior  
24% Batxillerat Superior  
8% Diplomatura  
7% Llicenciatura i doctorat



1% No sap llegir ni escriure  
10% Sense estudis  
12% Primer Grau  
32% ESO, EGB o Batxillerat Elemental  
12% FP Grau Mitjà  
FP Grau Superior  
Batxillerat Superior  
7% Diplomatura  
1% Grau Universitari  
8% Llicenciatura i doctorat

\* Es manté la línia de la Globalitat del Territori i millora respecte a les dades globals de BdV

- Engalzadors d'equips elèctrics i electrònics
- Personal de neteja
- Ajudants de cuina
- Preparadors de menjar ràpid
- Mossos d'equipatge i similars
- Peons de les indústries manufactureres
- Peons del transport de mercaderies
- Reposadors

**OPINIÓ I INFORMACIÓ SOBRE L'OCI DELS I LES JOVES DE BARBERÀ**

Informació extreta de coneguts i de les 151 enquestes realitzades per al PLJ

Opcions que tenen per passar el temps lliure:

**01. Desplaçar-se a Barcelona o a Sabadell**



Un 82,5% dels joves es desplaçavint a altres municipis i el principal motiu del desplaçament és l'oci.

Una gran part dels enquestats creu que és necessari dotar la ciutat d'espais d'oci festiu i nocturn.

**02. Anar a beure per la zona del parc de Can Gorcs o al carrer de la Circumval·lació**



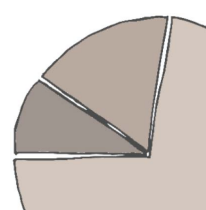
**03. Anar al Baricentro**



**04. Anar a la Nau**



**05. Participar en les activitats que s'organitzen des del Casal de Joves Obriu Pas**



11,2% Hi van moltes vegades  
18,2% Si però només ocasionalment  
70,6% No són usuaris

Només un 11% dels joves enquestats són usuaris dels equipaments juvenils de la ciutat

Pel que fa a l'activitat associativa, el sector que compta amb una major vinculació formal de joves és l'esportiu. Clubs i entitats esportives mobilitzen setmanalment un ampli nombre de joves. Més enllà d'aquest àmbit, però, el col·lectiu jove barbarenc és, en termes generals, poc donat a la vinculació formal amb entitats i associacions.



**LA NAU**

Espai Jove i de Creació

ETSAV  
MARÇ  
Barberà del Vallès  
Febrer 2018  
Anna Batallé Garcia  
Roger Tudó