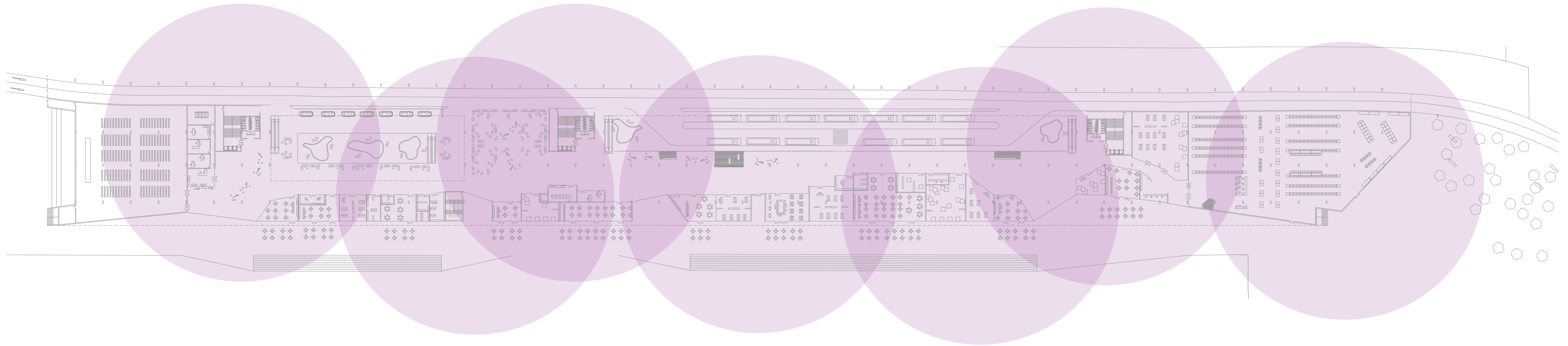


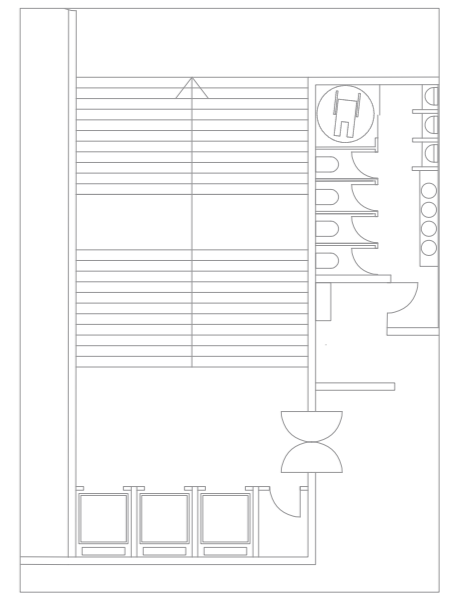
SEGURETAT EN CAS D'INCENDI_ CTE DB-SI



Elements d'evacuació

- Densitat d'ocupació (taula 2.1)
- Ús previst: pública concurrència en terminal de transports amb zona comercial.
- Tipus d'activitat: zona de public en terminal de transports amb zona comercial.
- Ocupació: 5m2/persona
- Número de sortides i recorreguts d'evacuació (taula 3.1)
- N° sortides existents: recintes que disposen de mes d'una sortida
- Condicions: la longitud dels recorreguts d'evacuació fins a una sortida de planta no excedeix de 50 m.

- Protecció de les escales (taula 5.1)
- Escala per a evacuació ascendent amb ús diferent d'aparcament:
- Si h + 6 m : NO es permet que no sigui protegida
- Si h - 6 m : Es permet ser NO protegida si serveix a meyns de 100 persones.
- Es obligatori utilitzar escales protegides
- Evacuació de persones amb discapacitat
- Tot edifici d'ús comercial o Pública concurrència amb una alçada d'evacuació mes gran de 10 m, si no disposa de sortida accessible, disposarà de zones de refugi aptes per a una cadira de rodes per cada 100 ocupants i una persona amb un altre tipus de mobilitat reduïda per cada 33 ocupants.
- No es necessari construir zones de refugi



VENTIL.LACIÓ_ CLIMATIZACIÓ

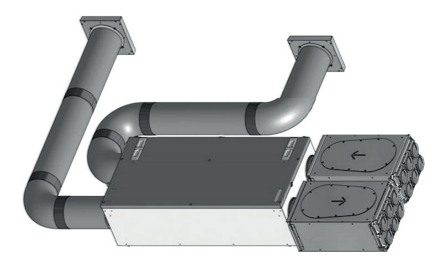
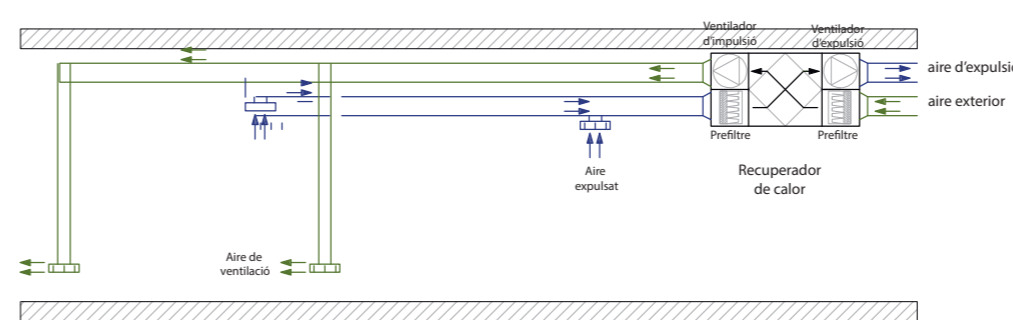
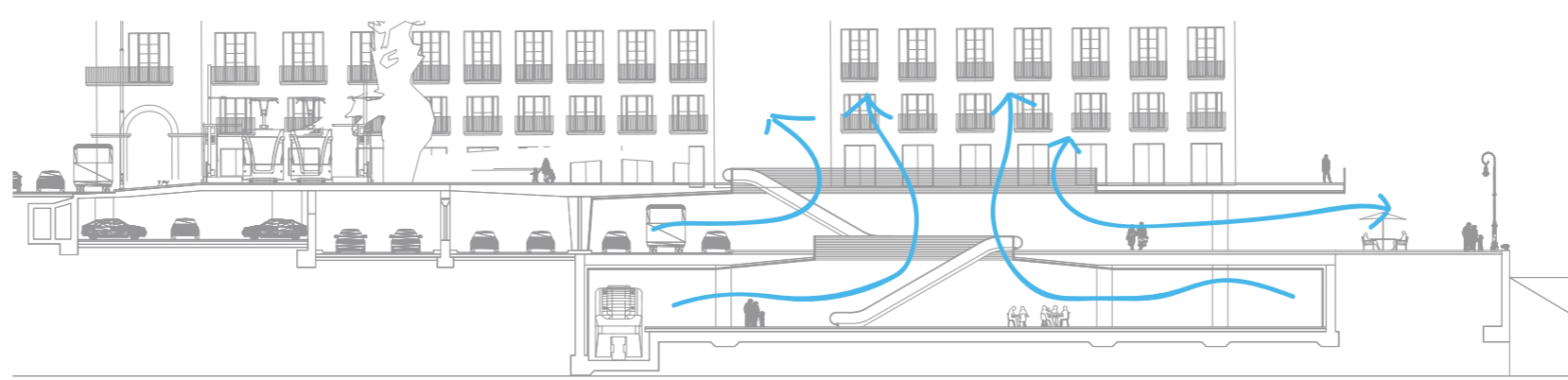
Aprofitant la inèrcia tèrmica amb què conta l'edifici pel fet d'estar enterrat unit a la dificultat per aclimatar un espai tan gran, es proposa que el principal sistema de ventilació sigui la ventilació natural creuada. D'aquesta manera els grans patis i els diferents llocs d'accés generen corrents d'aire que afavoreixen la ventilació natural.

Pel que fa als locals comercials es proposa un sistema independent de ventilació.

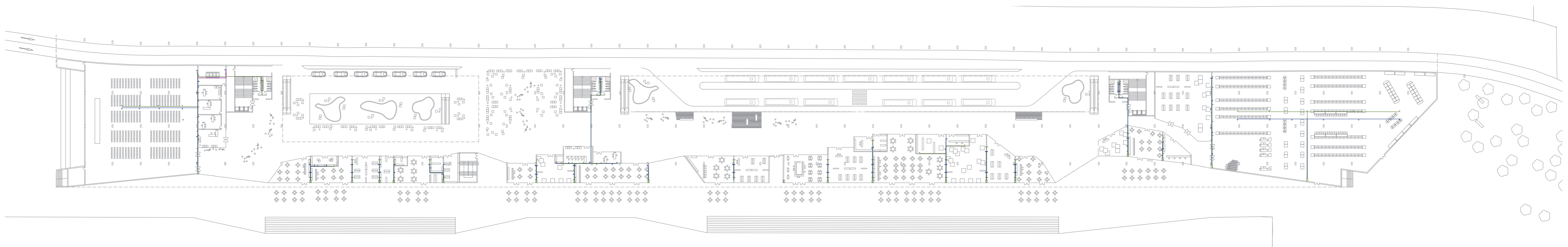
Es tracta d'un sistema d'expansió directa on la impulsió de l'aire de ventilació es realitza de forma independent a l'aportació de la potència per part de les unitats de calefacció o refrigeració. Aquest nou sistema inclou un recuperador de calor que aprofita l'energia de l'aire expulsat, és a dir, permet que l'aire s'impulsi al local en condicions similars a les d'impulsió de l'aire de refrigeració a l'estiu o calefacció a l'hivern.

El recuperador de calor facilita el funcionament del sistema de clima ja que una part de la càrrega tèrmica s'obté de forma gratuïta.

Es pretén ubicar tots els conductes en les franges servidores d'instal.lacions com en la resta de les mateixes i realitzar la impulsió per les parts d'abaix dels locals i l'extracció per la part de dalt, quan l'aire ja s'hagi viciat com per ser renovat.

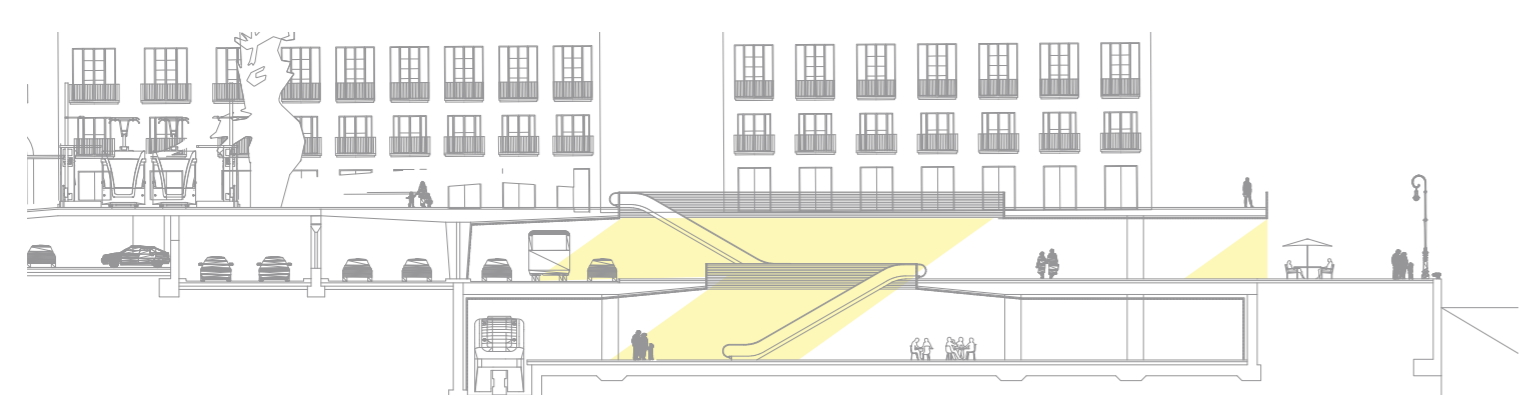
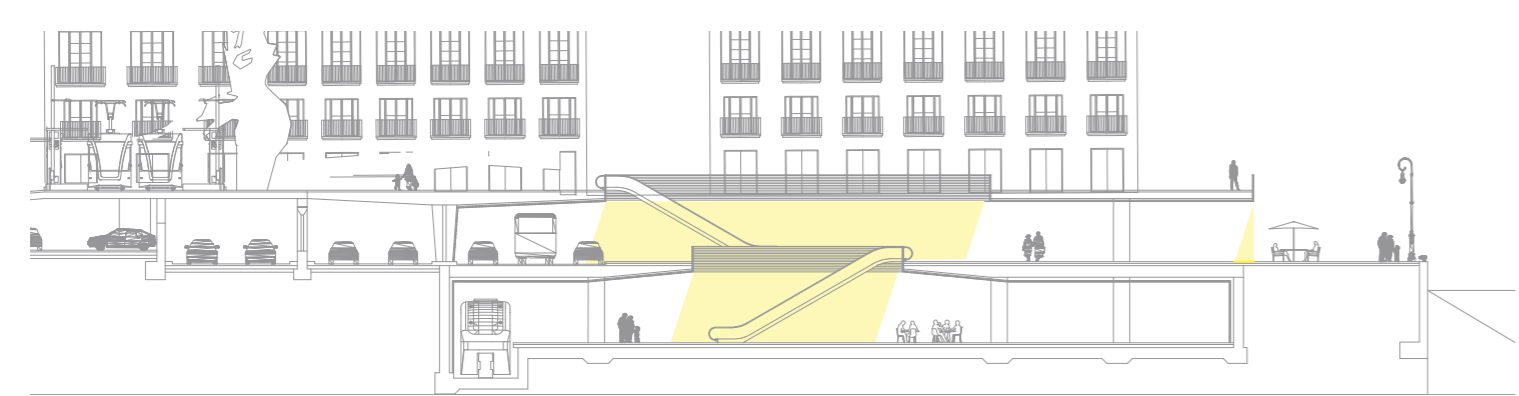


- Recuperador de calor
- Conductes d'expulsió
- Conductes d'impulsió
- Sortides ventilació
- Retorn ventilació



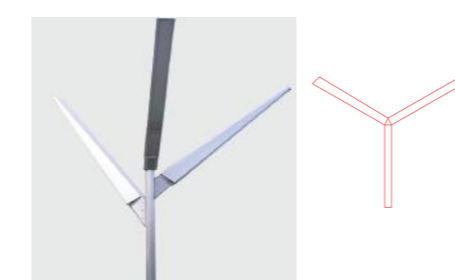
IL.LUMINACIÓ

Durant el dia s'aconsegueix una il.luminació bastant homogènia mitjançant els grans patis de la coberta.



Tipus de lluminàries

Bàculs proposats



SERIE Z SOCELEC
Olga Tarrasó amb Jordi Henrich
Sistema de lluminàries escultòriques dissenyat a partir d'un element de transmissió lineal de la llum (Condu-lux). Son les mateixes lluminàries que trobem en el moll de Barcelona, així aconseguim homogeneïtat en tot l'àmbit.

Lluminària exterior suspesa proposada



Maxi Central
iGuzzini
Lluminària de suspensió d'il.luminació directa, destinada a l'ús de lamparres de 400W de vapor de sodi o hal.ògens metàl.lics. El cos porta accessoris en alumini extrudit. Difusor en alumini tornejat. Ideal per caloritzar amb llum directa els espais arquitectònics de grans dimensions.

Lluminària interior locals comercials



Libra
iGuzzini
Lluminària de suspensió per tubs fluorescents d'alt rendiment. El tub lluminós protegit per una pantalla realitzada en extrusió de policarbonat transparent es suportat per elements en tecnopolimers d'altres prestacions que permeten simplificar les operacions d'instal.lació i manteniment.

Lluminària interior zones comunes



iRoll 65
iGuzzini
Sistema d'il.luminació de llum directa destinat a l'ús de lamparres de descàrrega de 70 W. Realitzada amb aliatge d'alumini, recoberta per tal de tenir una gran resistència als agents atmosfèrics, ideal per respondre a les exigències de zones de vianants cobertes o porticades, marquesines...

