

USOS & SUPERFÍCIES

PLANTA cOBERTA

-espais servits:

cP coberta no transitable	422 m ²
cL lluernari	72,6m ²

-espais servidors:

cS escala principal	17,1 m ²
cB badalot d'instal·lacions de climatització, renovació d'aire i producció ACS	55,2m ²

PLANTA pRIMERA

-espais servits:

pA1 aula 1	48,6 m ²
pA2 aula 2	48,6m ²
pA3 aula 3	48,6m ²
pA4 aula 4	134,2m ²
pP estar & zona cafeteria	110,2 m ²
pT terrassa	73,9 m ²

les aules són susceptibles a unir-se entre elles, mitjançant les particions mòbils

-espais servidors:

pS escala principal	17,1 m ²
pD distribuïdor d'escala i ascensor	17,1m ²
pE emmagatzematge	11,8m ²
pB banys públics	16,3m ²
pC cuina, taller de cuina	35,9m ²
pV vestíbul d'accés secundari	17,6m ²
pBA bany públic adaptat	7,1m ²
pCB espai per cedir, bar	33,8m ²

PLANTA bAIXA, PRINCIPAL

-espais servits:

bV vestíbul de l'accés principal	5,4 m ²
bP1 polivalent 1	33,9m ²
bP2 polivalent 2	33,9m ²
bPP polivalent principal	134,2m ²

-espais servidors:

bPC punt de consulta_espai per cedir	35,8 m ²
bC recinte de comptadors	7,4m ²
bS escala principal	17,1m ²
bD distribuïdor d'escala i ascensor	17,1m ²
bR recepció, zona de control	11,8m ²
bB banys públics	16,3m ²
bET zona d'emmagatzematge i estudi	53,36m ²
bE escala de P-1 a Pb	17,1m ²
bl recinte d'instal·lació d'UTA	15,2m ²

PLANTA sOTA RASANT

-espais servits:

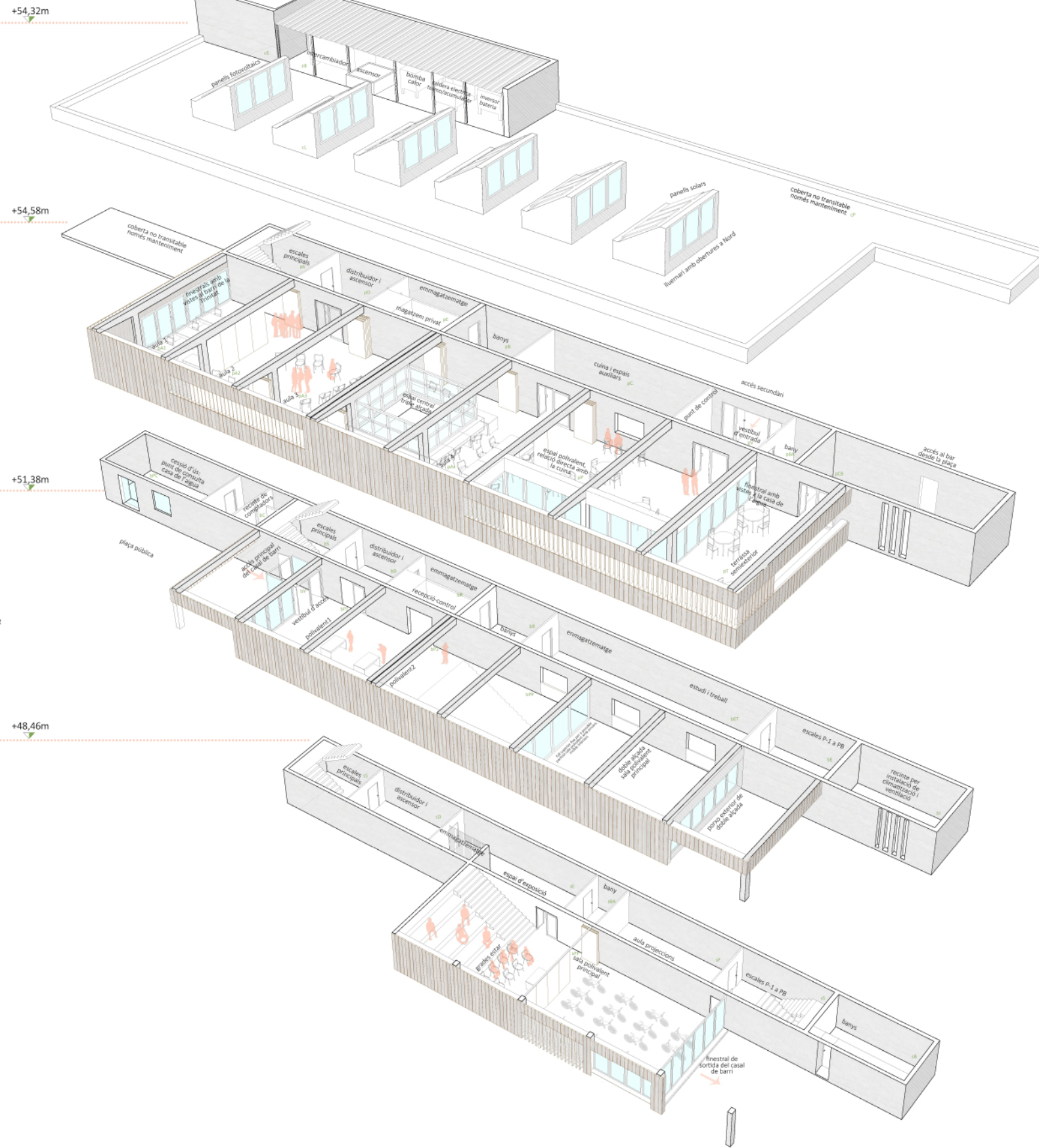
bPP polivalent principal	134,2m ²
--------------------------	---------------------

-espais servidors:

sS escala principal	17,1 m ²
sD distribuïdor d'escala i ascensor	17,1m ²
sE corredor i exposicions	39,3m ²
sBA bany adaptat	7,1m ²
sP sala de projeccions	31,2m ²
sE escala de p-1 a pb	23,4m ²
sB banys públics exteriors	21,6m ²

SUPERFÍCIES Totals_la majoria de la superfície es destina als espais servits (67,2%), és a dir a les zones on es realitzen gran part de les activitats, i és la zona de lleure i estar. Mentre que els espais servidors ocupen un 32,8% del total de la superfície, dotant de serveis als espais ja comentats.

	p. sota rasant	p. baixa	p. primera	p. coberta	TOTAL
superfície útil_espais servits	134,2m ²	207,14m ²	351,1m ²	497,6m ²	1,189m ²
superfície útil_espais servidors	156,8m ²	197,2m ²	156,7m ²	72,3m ²	581m ²
superfície contruïda total	345,1m ²	455,5m ²	664,3m ²	661,5m ²	2,125m ²



ESPais SERVIDORS & ESPais SERVITS

Dos components: l'espai servidor i l'espai servit. Espai servidor compost per peces de petit gra que serviran per albergar les instal·lacions i el pas d'elles, així com la zona d'emmagatzematge, molt important en aquest tipus d'ús d'edifici; i zones fixes de serveis com són els banys i les cuines. Pel que fa als espais servits, seria la resta, és una peça molt més gran, en alçada i en superfície on s'hi desenvolupen les principals activitats de l'edifici.

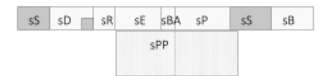
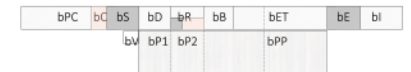
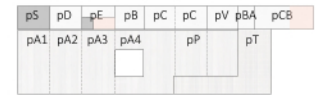
USOS: PÚBLIC I PRIVAT

Pràcticament tot l'edifici és públic ja que es preveu que sigui molt senzill de gestionar, la part més privada seria la de les instal·lacions amb un accés restringit als usuaris i les zones de control de l'edifici també.

COMUNICACIONS VERTICALS I ACCESOS

Els nuclis d'escala s'han col·locat als extrems de l'edifici a la part dels espais servidors. Es preveu que l'escala que connecta els quatre nivells de l'edifici sigui l'escala principal, mentre que la que connecta la planta baixa i la sota rasant sigui d'un ús més puntual.

Pel que fa als accessos es preveu un accés principal, per la mateixa plaça, és l'accés per la façana Sud i pel mateix espai servit de la planta accés. I l'altre entrada, que també disposa d'un petit punt de control, seria un accés sobretot durant la tarda, ja que molt nens al sortir de l'escola San Josep Oriol vindrien al centre pel Carrer de Palamós, justament on s'ha situat aquest segon accés al edifici.



FLEXIBILITAT D'USOS EN L'ESPai & EL TEMPS

Es preveu una gran diversitat de programes solapats amb franges d'ús molt diverses, l'edifici facilita la seva sectorització i per tant, climatitzar o fer accessible l'espai interior per parts, mitjançant bàsicament d'envans mòbils, espais molt diàfans i de la disposició de dos accessos independitzats. Principalment per aquest motiu s'ha optat per a tenir especial cura en l'aïllament acústic, integrat en les propietats dels particions mòbils. Un exemple d'ús alternatiu seria el següent: els festius la utilització, independentment de la resta del centre, la cuina, estar i bar de l 1 a planta primera, amb l'accés directe pel carrer Palamós.

