

## CONSTRUCCIÓ EN FORMIGÓ

- al tractar-se d'un edifici d'ús intermitent, discontinu, no interessa que el tancament tinguin inèrcia, principalment per aquest motiu s'ha optat per col·locar l'aïllament tèrmic per la part interior del mur.
- de la planta sota rasant a la planta baixa, el mur més exterior esdevé un mur de contenció de terres, a partir d'aquesta planta ja és únicament un mur de tancament façana.
- procés de construcció del mur mitjançant encofrat (a dues cares) mitjançant taulells de fusta de pi -tractament de possibles ponts tèrmics: forjat mur.Com que amb aquesta opció de façana proposada es passa l'aïllament tèrmic per la part interior l'encontre del forjat amb el mur es un possible punt de pont tèrmic, per a evitar-l'ho es proposa col·locar d'aïllament tèrmic a la cara superior e inferior del forjat.

### TANCAMENT FAÇANA I MUR DE FORMIGÓ ARMAT IN SITU

- H1. mur estructural 25cm d'espessor de formigó armat HA-25 amb àrids de la zona i texturitzat amb encofrat de llistons de fusta de pi
- H2.aïllament tèrmic de plaques de polièster extruït d'alta densitat tipus IV e=45mm de la casa comercial Styrofoam (té una lambda de 0,034 W/mK)
- H3.trasdossat autoportant de doble placa de cartró guix amb una subestructura metàl·lica de muntants i amb anclatges en el mur de formigó armat. El cartró guix és hidròfug i l'acabat es una capa de pintura
- H4.separador de l'emparrilat d'armat de sabata de PVC
- H5.sabata centrada correguda de formigó armat HA-25
- H6. Làmina impermeable de betum polimèric (LBM) modificat amb plastòmers APP i acabat plàstic tipus Morterplas-FP.
- H7.trencaigues metàl·lic de xapa plegada d'alumini anoditzat de 15mm de gruix, en color gris, amb goteró inferior, fixat mecànicament al parament d'obra i segellat de junts amb silicona incolora neutra de 7mm de gruix mínim
- H8.Junta horitzontal de formigonat
- H9.Acabat amb geometria de matavius, per tal de suprimir les arestes vives del formigó (utilització de matavius de plàstic que al desencofrar-se també es retirarà)

### PAVIMENTS I TERRES

- T1.Reomplert de graves per filtrar l'aigua de pluja o reg.
- T2.Separador geotèxtil fixat mecànicament al mur de formigó per evitar coarçons entre capes de terres.
- T3.Tub de PVC microperforat en la seva cara superior per al drenatge dels espais exteriors.
- T4.Paviment discontinu exterior termotractat làrix subjectat amb grapes d'acer inoxidable i recolzats a rastrells de pi amb cantells vius.

### MARQUESSINA

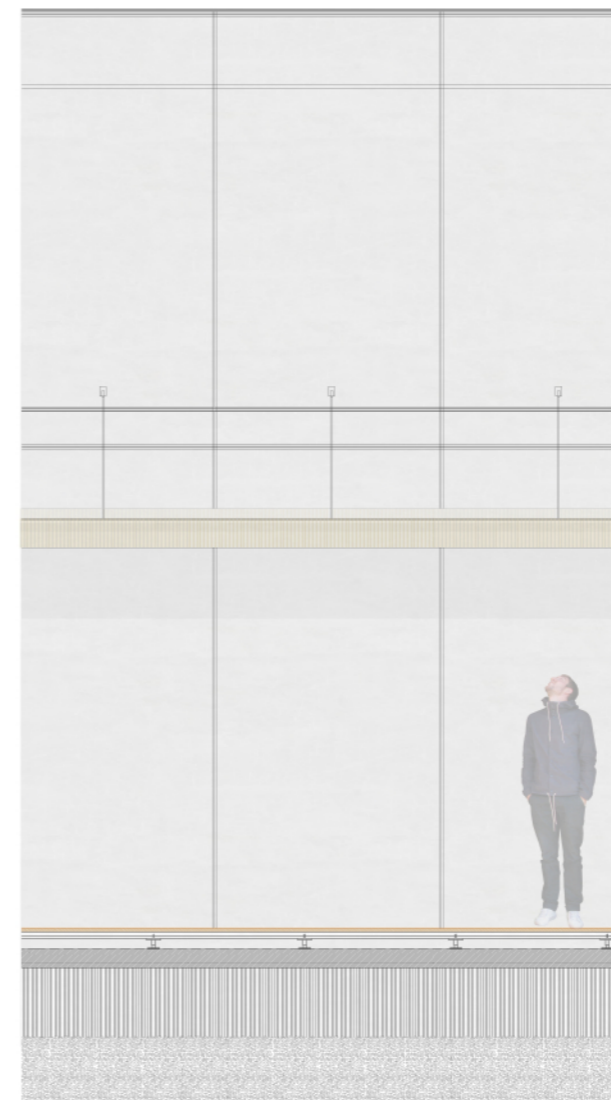
- M1.Connector de marquesina d'acer inoxidable amb una base fixe d'anclatge al mur de formigó armat i amb connector regulable fins les bigues principals de la marquesina de fusta
- M2.Panell VIROC especial per a cobertes de 12mm d'espessor
- M3. Tablero contraxapat fenòlic de mides 2,5x1,25m i d'espessor 12mm
- M4.Rastrells de fusta de pi amb tractament autoclau per a la formació de pendent
- M5.Biga de dimensions 14x7,5cm de fusta de pi tractat autoclau

### INSTAL·LACIONS

- I1.Conducte autoportant de secció rectangular de llana mineral Isover per als conductes de refrigeració i climatització provinents de la UTA
- I2.Conducte autoportant de secció cilíndrica per a conductes de re
- I3.Fan coil tipus cassette amb aletes motoritzades orientables de la casa comercial Aermec
- I4.Extractor Silent per a la ventilació mecànica de la cuina de 15x15cm connectats a xunt vertical fins a coberta
- I5.Col·lector horitzontal de 2% de pendent i de diàmetre 110mm
- I6.Lluminària LED Mariner T8 de GE Lighting
- I7.Lluminària BW373WOLP de GE Lighting

### COBERTA BADALOT INSTAL·LACIONS

- B1.Panell grecat solapable de xapa d'acer galvanitzat i precalat de 0,5mm d'espessor. Limitat amb una canal i un baixant de PVC de recollida d'aigües pluvials

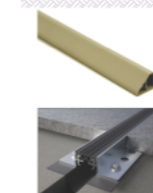


SECCIÓ HORIZONTAL 4

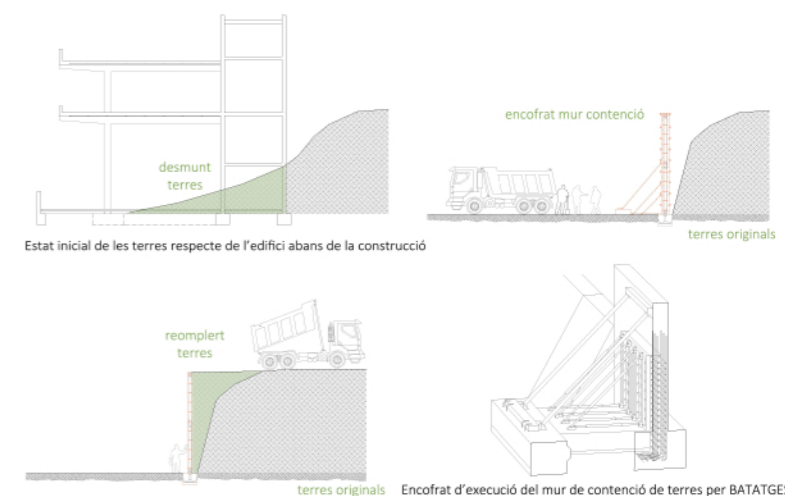
### JUNTA ESTRUCTURAL I JUNTES DE CONSTRUCCIÓ



La junta estructural en el mur està formada per una banda d'estanqueïtat i panell de polièster expandit, i quedarà vista, mentre que en el paviment quedarà protegida amb una peça de xapa metàl·lica continua.



Pel que fa les juntes de contracció verticals es disposaran cada 1,5m, es tracta de juntes formades per la trobada dels panells de l'encofrat. Per a realitzar-les es col·loquen "berenjos" de 2x2 en la trobada de panells en l'encofrat, d'aquesta manera si es produeixen fissures es produiran per aquesta junta indicada.



Estat inicial de les terres respecte de l'edifici abans de la construcció

terres originals

reomplert terres

terres originals

Encofrat d'execució del mur de contenció de terres per BATATGES

