

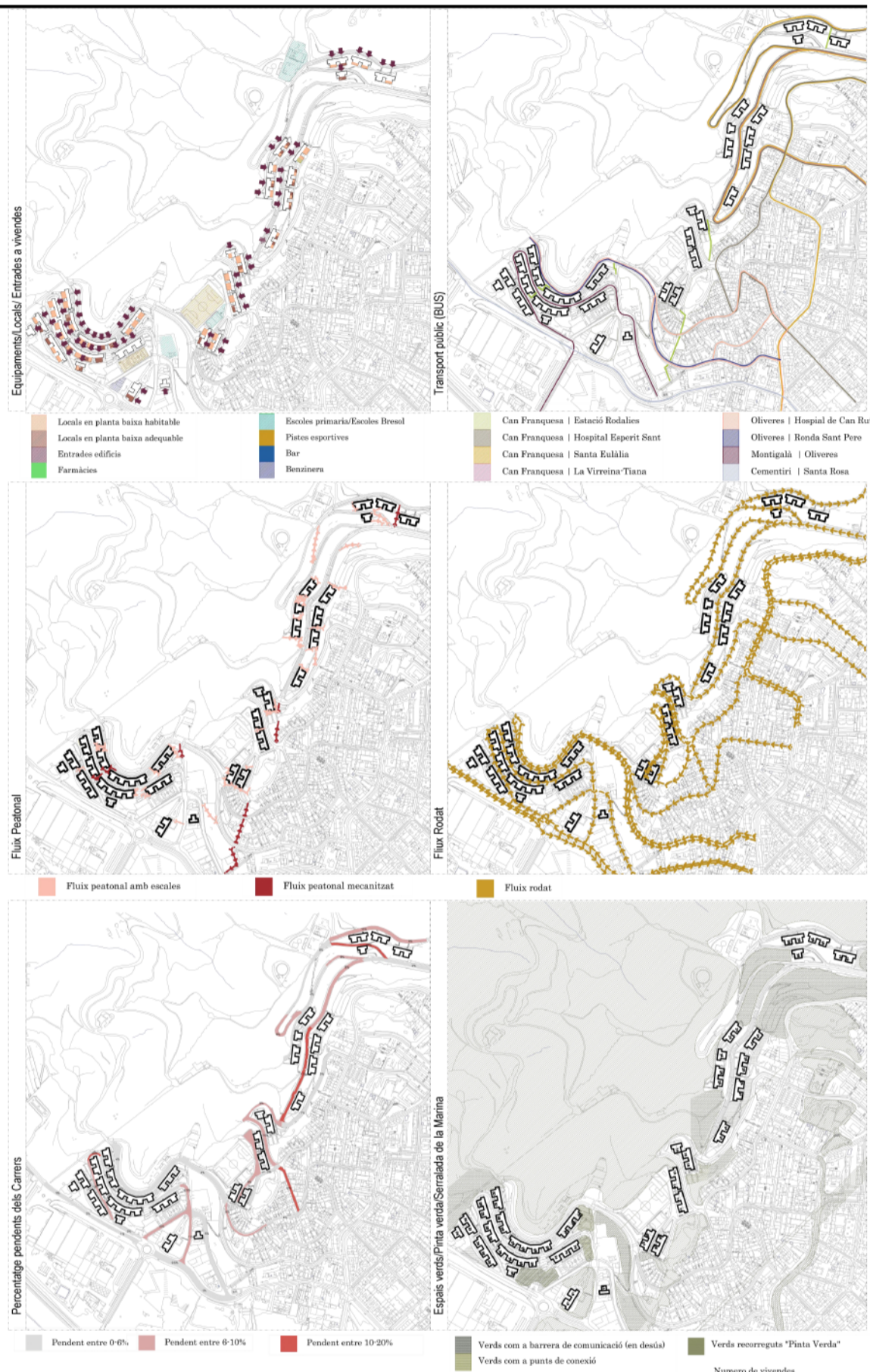
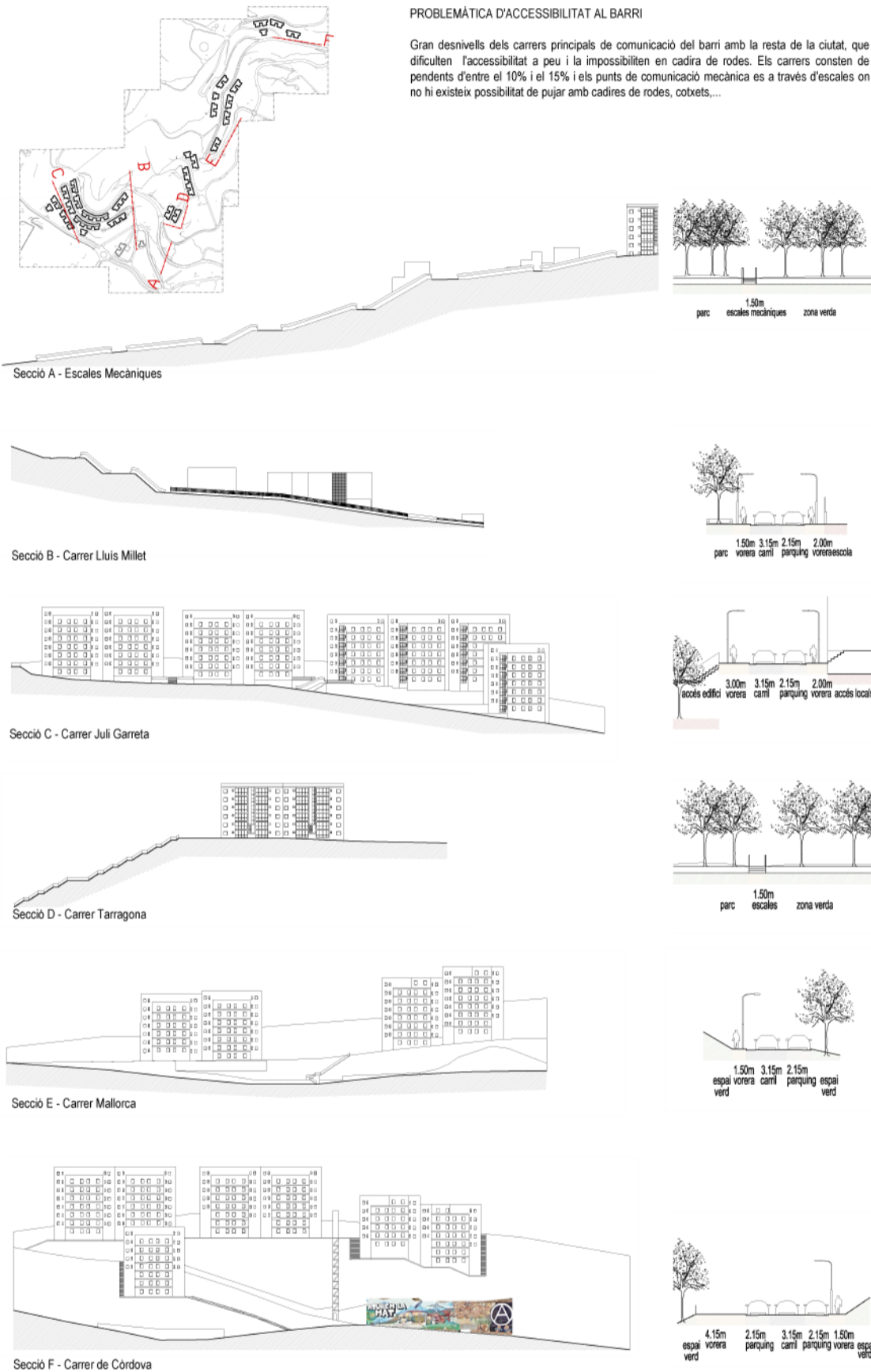


Estudi en Secció

Estudi en Planta

PROBLEMÀTICA D'ACCESSIBILITAT AL BARRI

Gran desnivells dels carrers principals de comunicació del barri amb la resta de la ciutat, que dificulten l'accessibilitat a peu i la impossibilitat en cadira de rodes. Els carrers consten de pendents d'entre el 10% i el 15% i els punts de comunicació mecànica es a través d'escaleres on hi existeix possibilitat de pujar amb cadires de rodes, cotxets,...



evolució del barri de Singuerlin



Els barris del sector de Singuerlin, es situen al límit nord del sòl urbà de la ciutat de Santa Coloma de Gramenet. La història urbana del sector comença en la transició del segle XIX al XX a partir de la primera ocupació com a zona d'estiu. En la dècada dels anys 50 es produeix un fort procés de marginació, amb la progressiva immigració que arriba, cada vegada en un nombre més important, i que provoca un creixement densificat i desestructurat, de tal manera que els polígons construïts en aquests anys van sorgir sense cap mena de directriu conjunta i sense cap criteri coherent quant a aspectes bàsics. El resultat fou la construcció de grans blocs de pisos amb materials de mala qualitat i la densificació d'un territori topogràficament molt difícil i amb importants déficits d'urbanització, d'equipaments, de serveis i espais lliures.



crònica urbana



La consideració del temps és clau per a entendre l'arquitectura, i aquesta condició temporal crea espais que la gent sent com a propis, una identitat del lloc que porta a sentir-se en condició de confort. Aquesta sensació, porta als habitants del barri de Singuerlin a voler mantenir la seva vivenda enlloc d'emigrar a una altra zona. Això resulta ésser un problema, ja que tot el barri està format per la mateixa tipologia de vivendes (de tres habitacions, un bany, un menjador i una cuina), és a dir, si una família creix, pel motiu que sigui, no té la possibilitat de trobar una vivenda adequada dins d'aquest barri.