

## Document nº 2: Plànols



P.F.Grau  
Enginyeria Civil



Títol del projecte  
Park & Ride a  
Castellbisbal

Autor del projecte  
Vila Serrano, Francisco  
de Borja

Tutor del projecte  
Ainchil Lavin, Jaiver P.

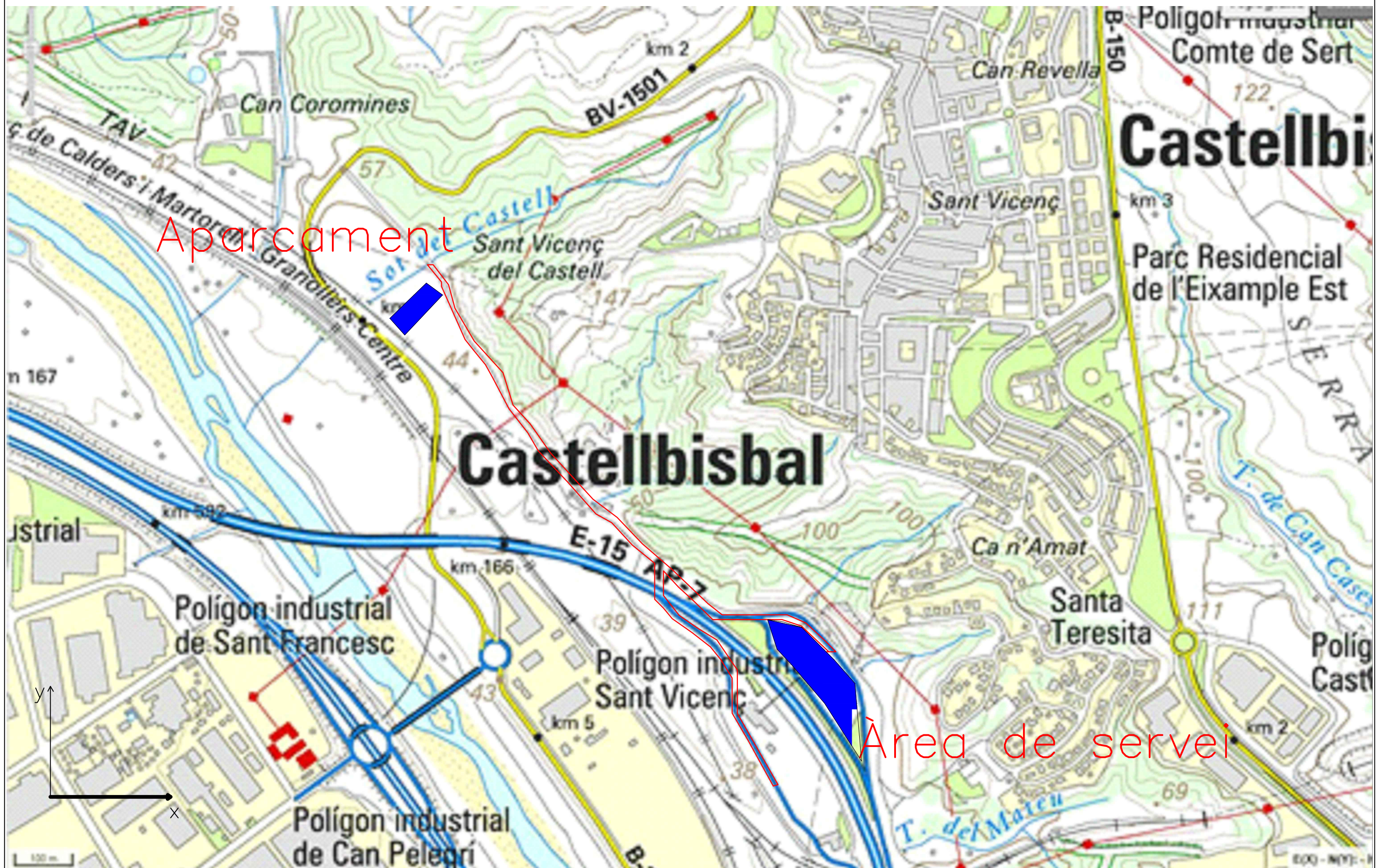
Escala  
1/30000



Nom del plànol:  
Situació geogràfica

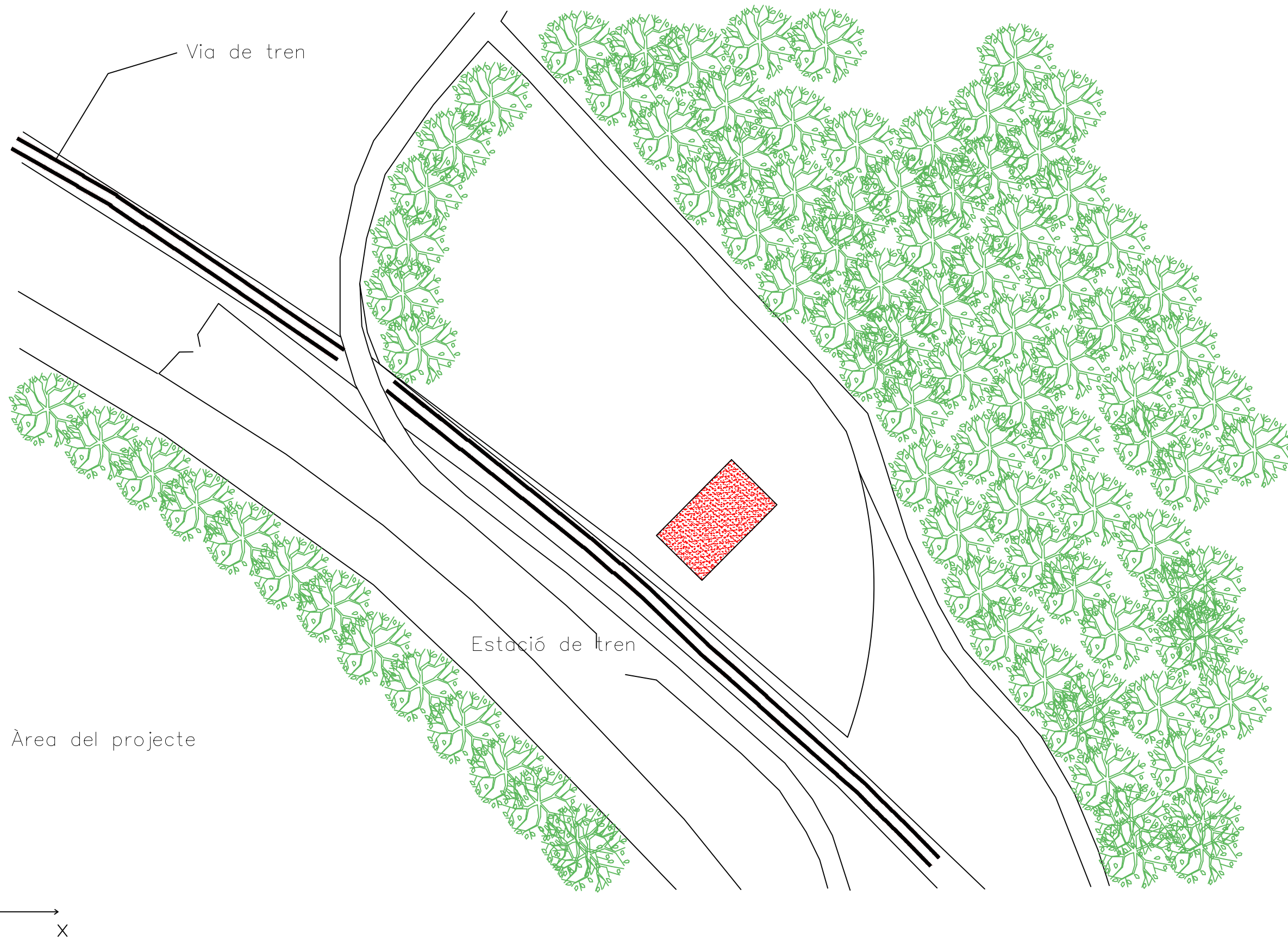
Data  
Septembre 2017

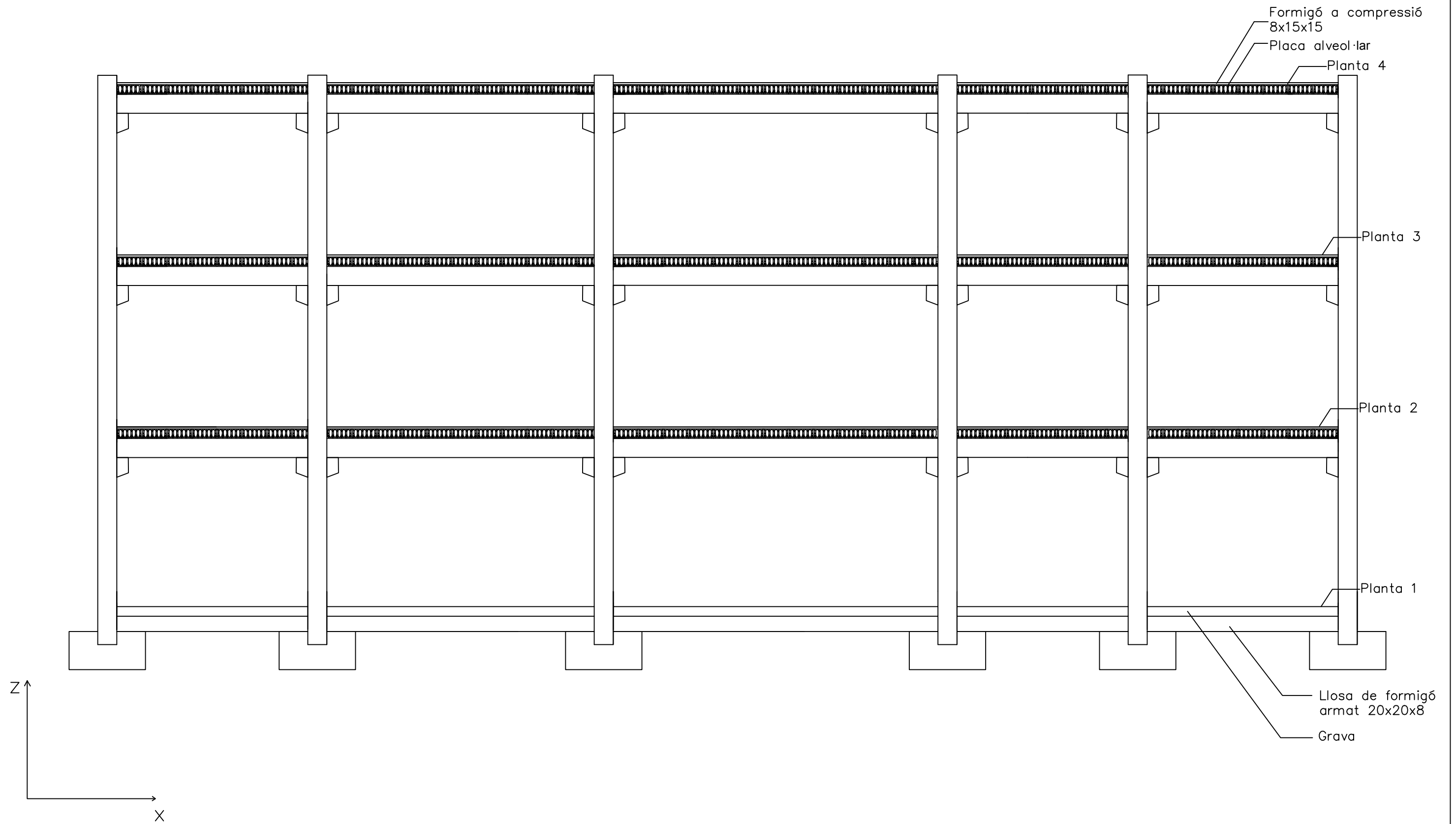
plànol num: 1

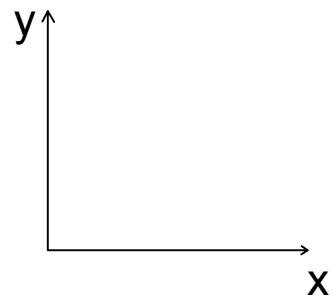
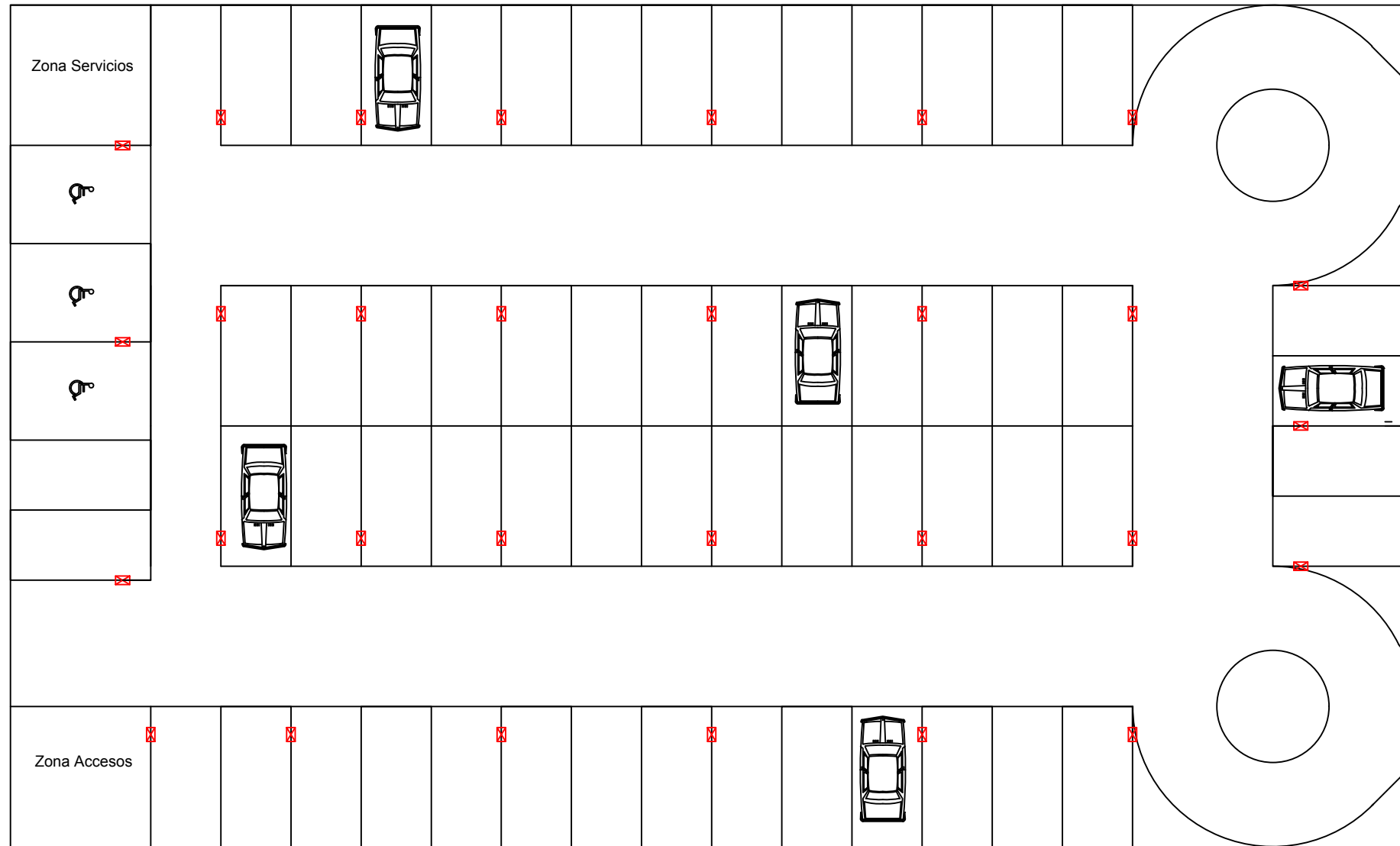
Pàgina 1 de 1

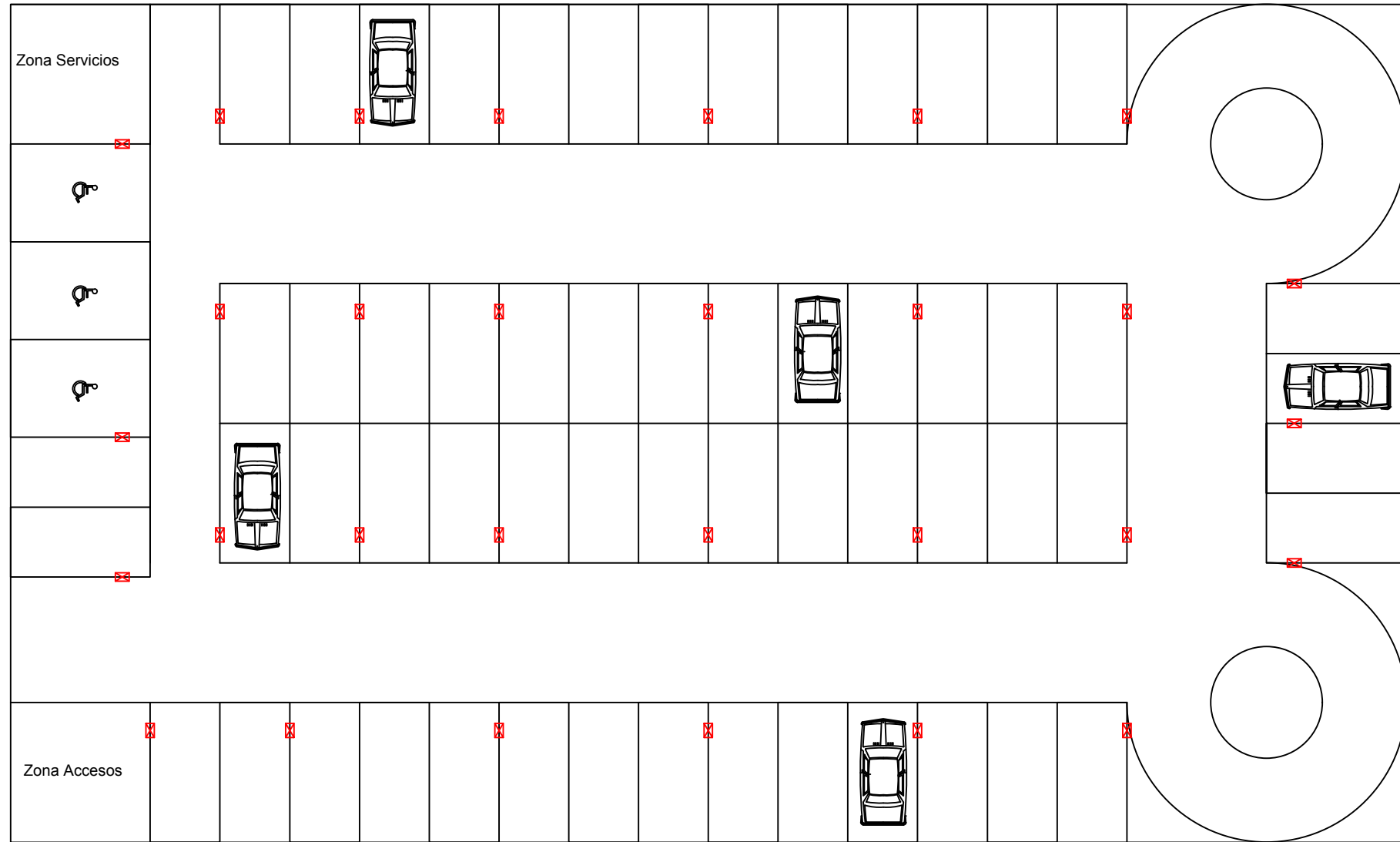


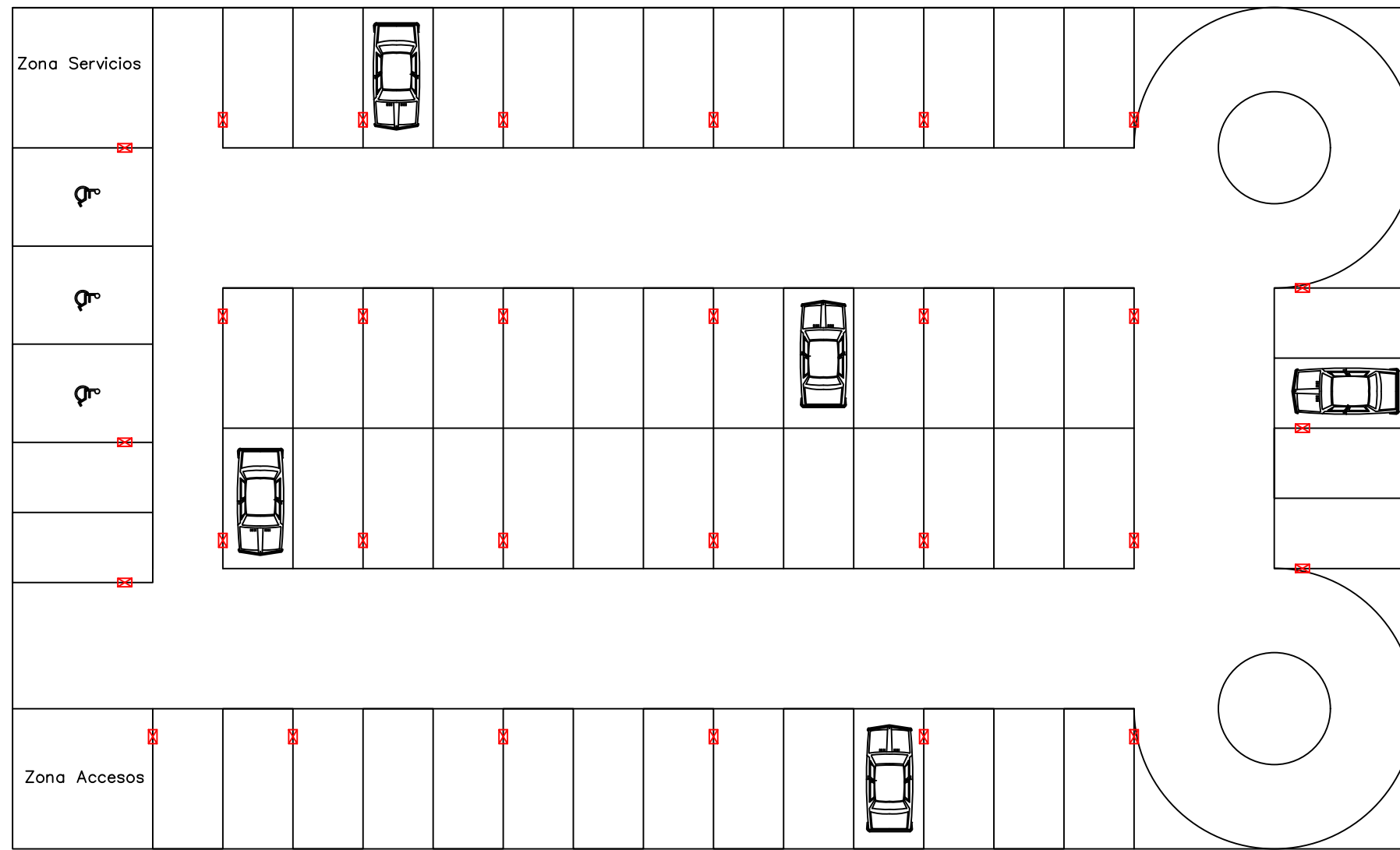
P.F.Grau Enginyeria Civil  Escola Tècnica Superior d'Enginyeria de Camins, Canals i Ports de Barcelona UPC BARCELONATECH	Títol del projecte Park & Ride a Castellbisbal	Autor del projecte Vila Serrano, Francisco de Borja	Tutor del projecte Ainchil Lavin, Jaiver P.	Escala 10/1	Nom del plànol: Accés àrea servei	Data Septembre 2017		plànol num: 2	Pàgina 1 de 1
--	---	--	--	-------------	--------------------------------------	------------------------	---	---------------	---------------



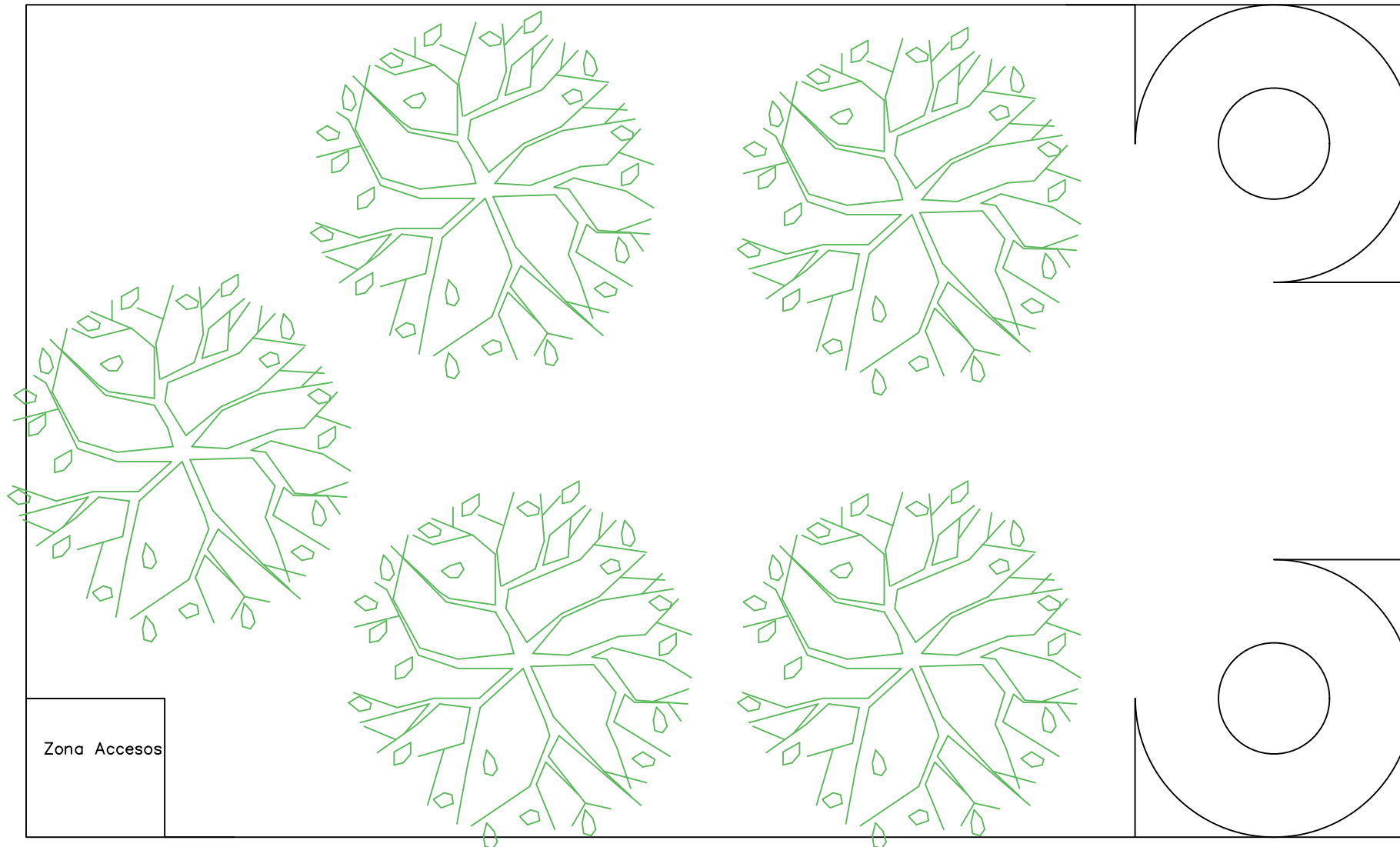




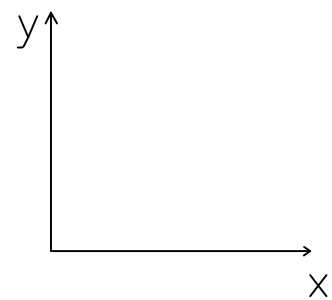


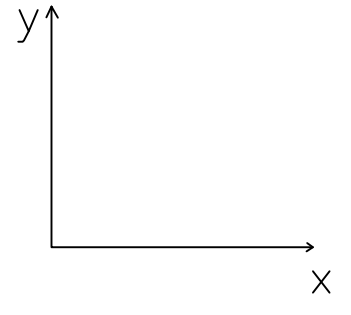
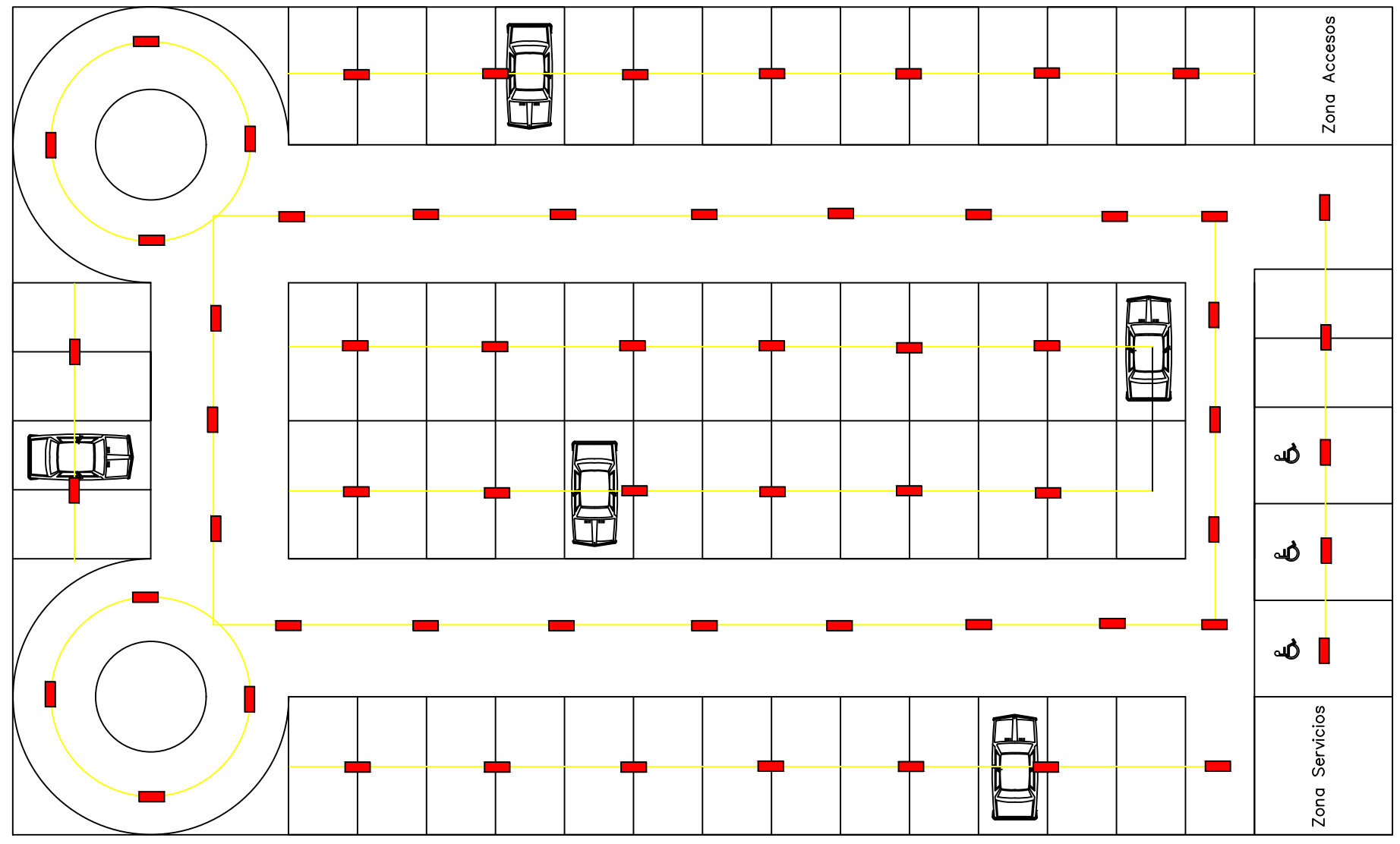


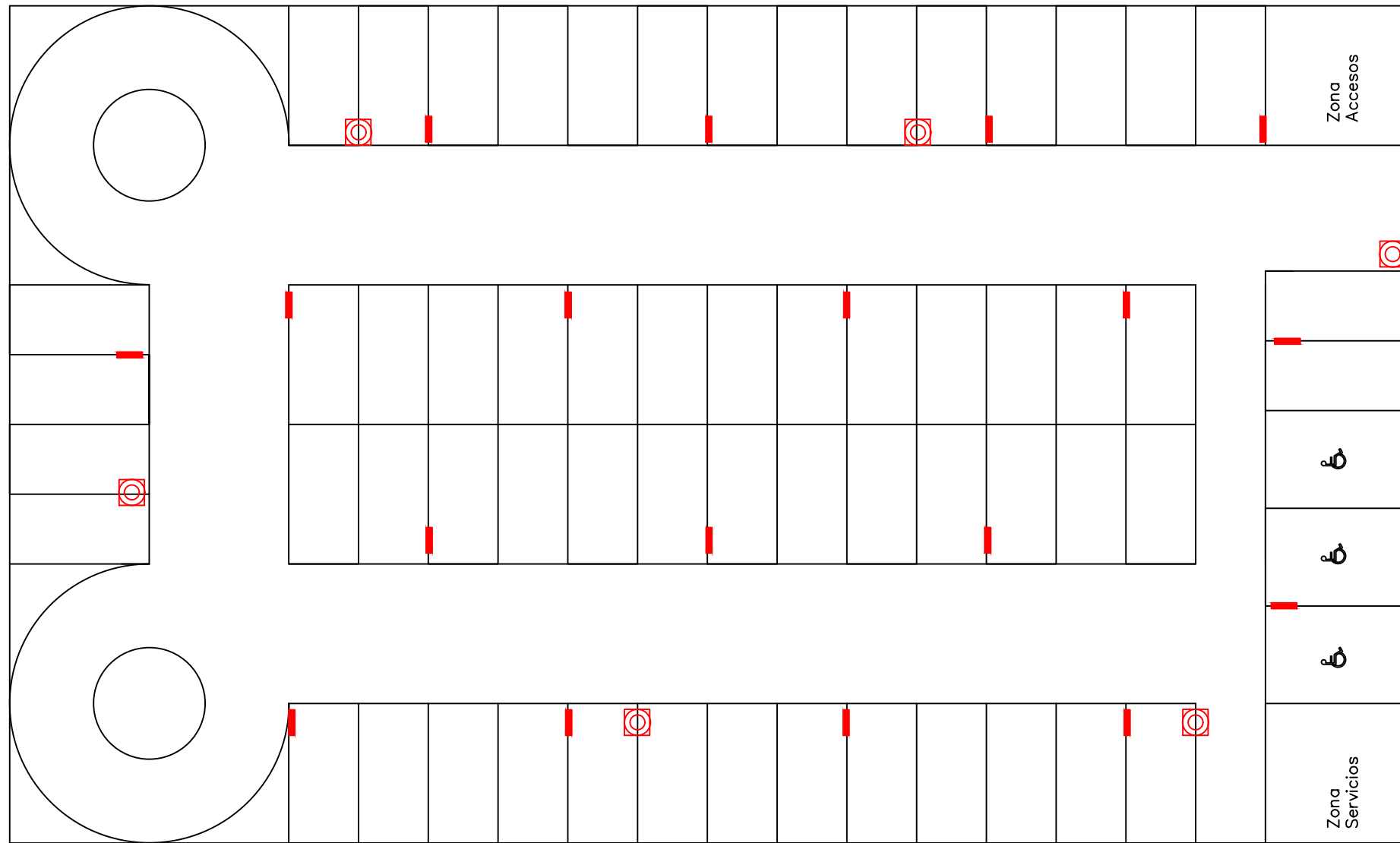





Zona Accesos



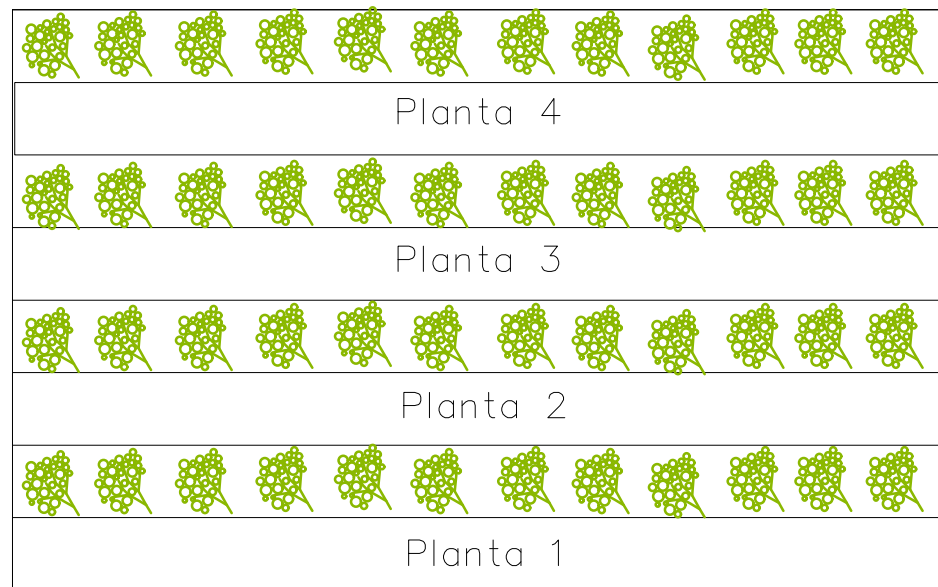




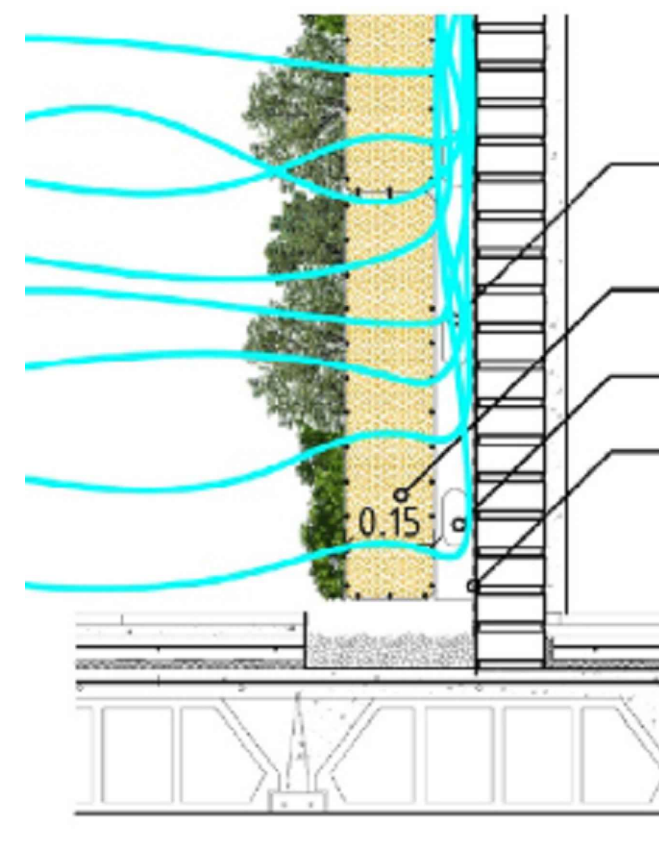
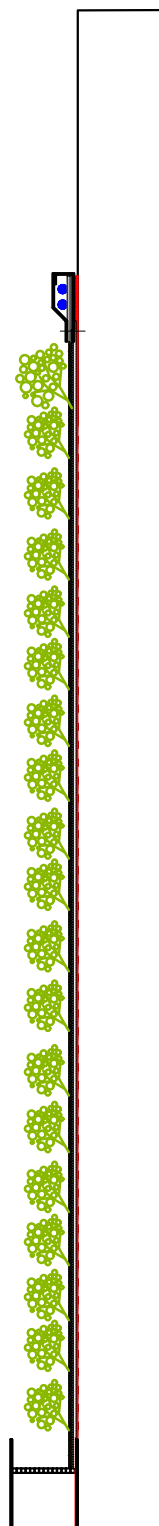
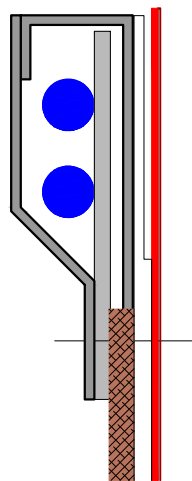
 BIE (Boques d'Incendi Equipades)

 Extintors portàtils

Façana enjardinada amb sistema de reg automàtic



Detall reg automàtic

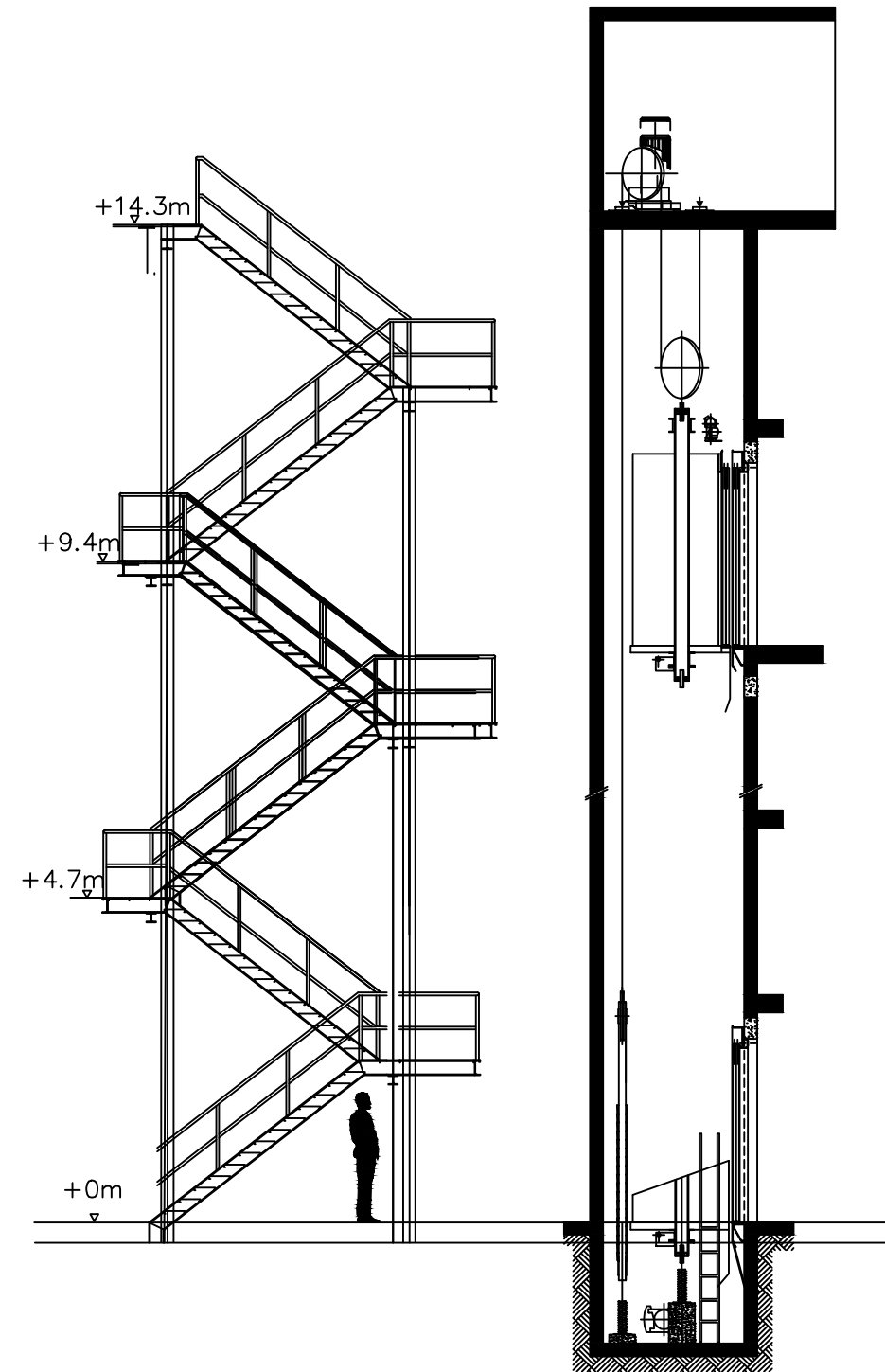
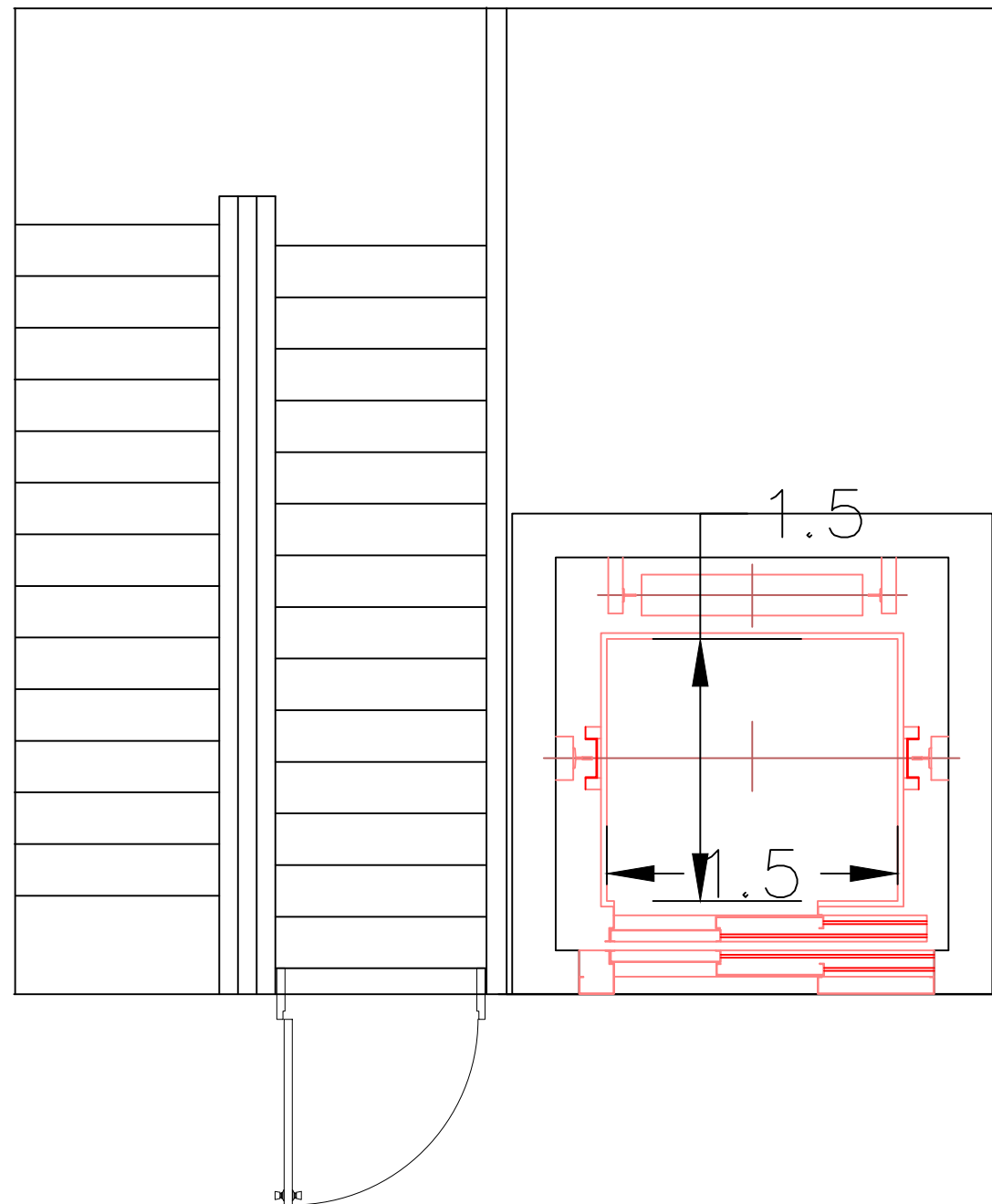


Circulació de l'aire

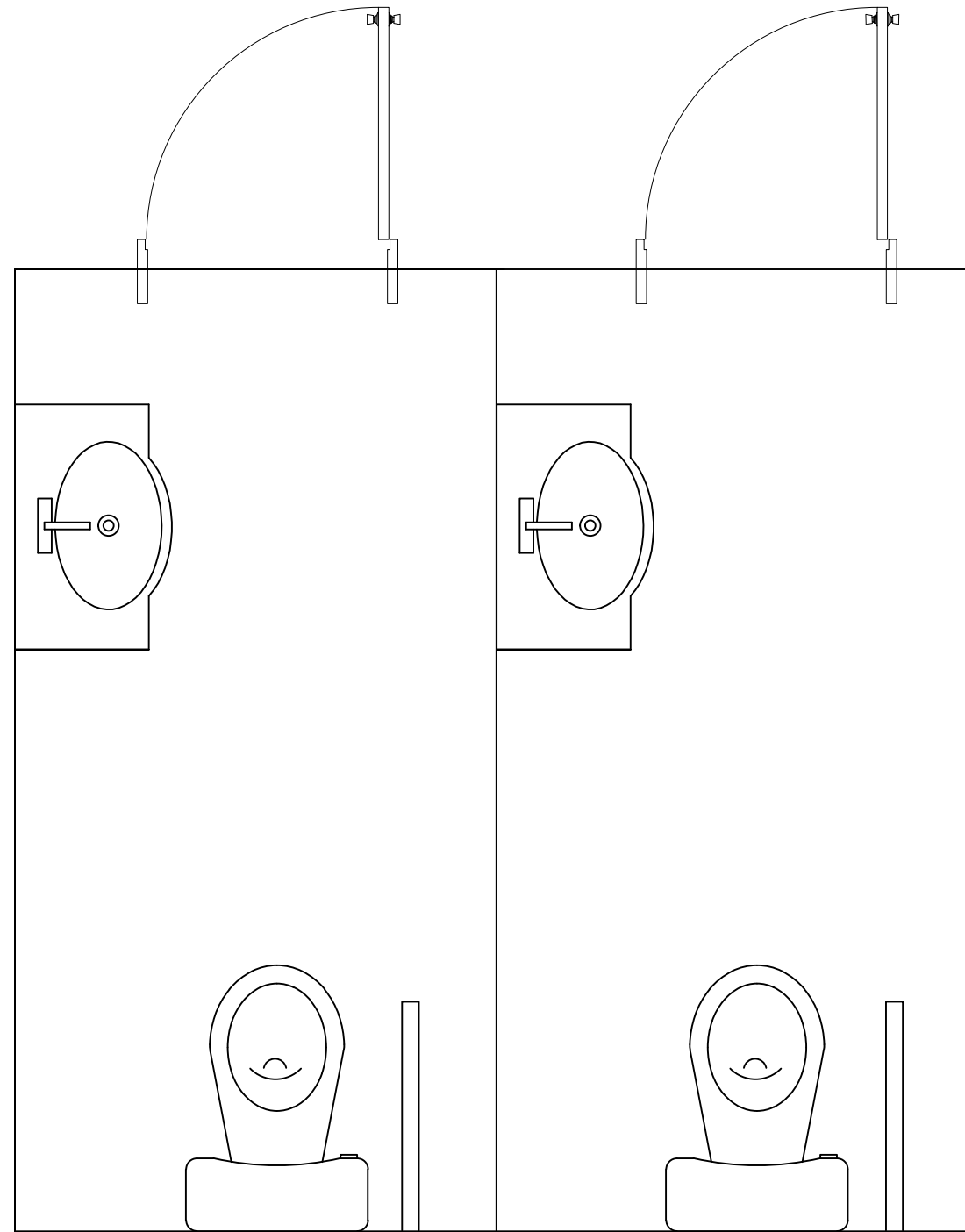
Panell Leaf. box.

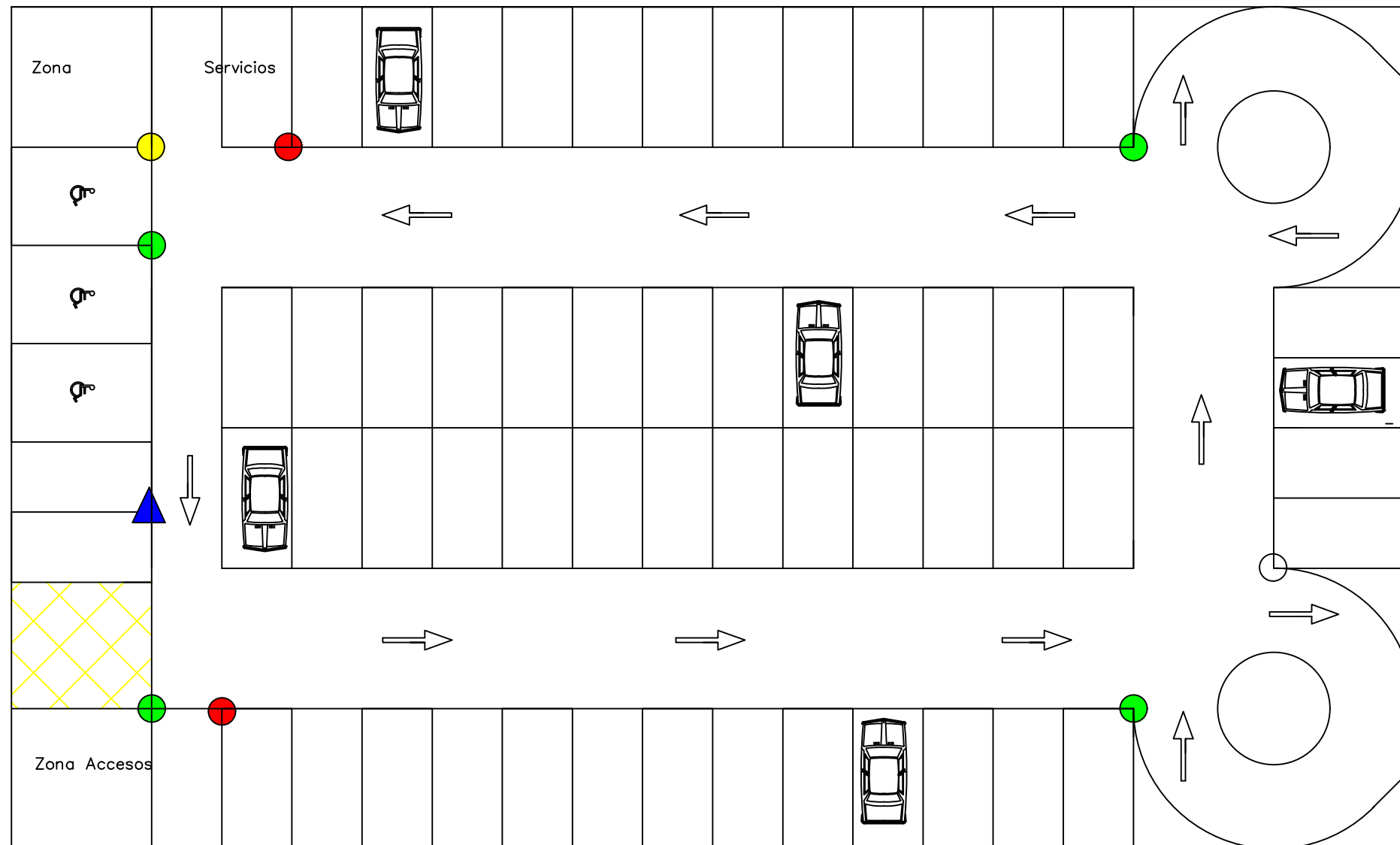
Perfileria d'acer galvanitzat


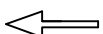





Impermeabilització

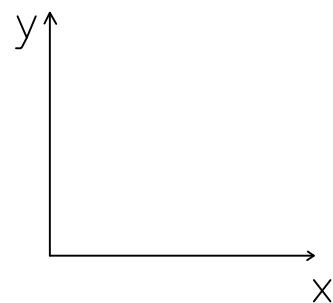




ALÇAT LATERAL 100/1

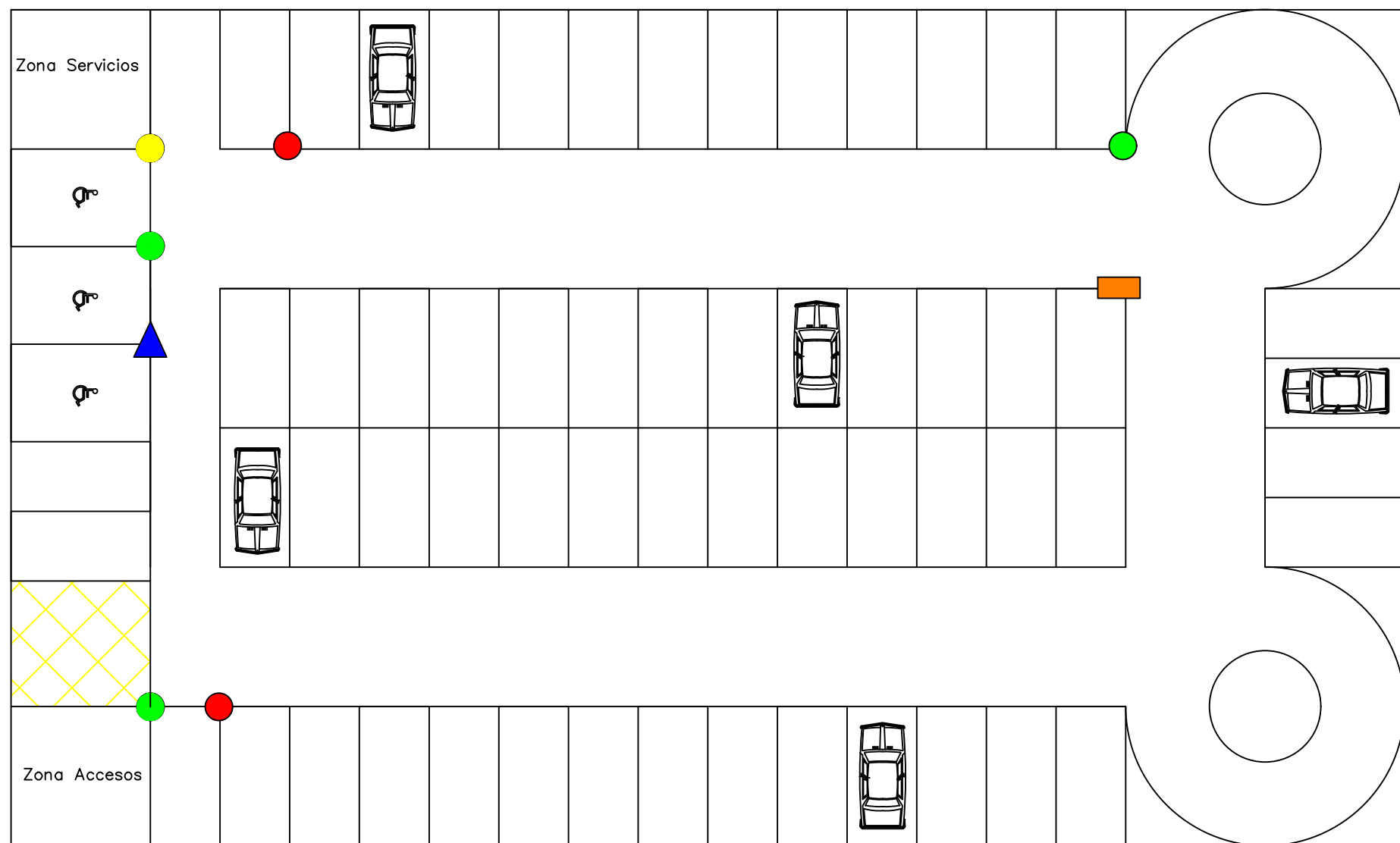



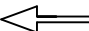







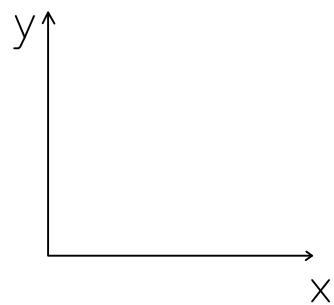
-  Senyalització de la direcció d'accés a l'estació
-  Senyalització de la direcció de circulació
-  Senyalització de la localització de les places d'aparcament de cotxes elèctrics
-  Senyalització de la zona de serveis
-  Senyalització de la sortida
-  Senyalització de tots els accessos i serveis
-  Zona peatonal. Prohibit aparcar



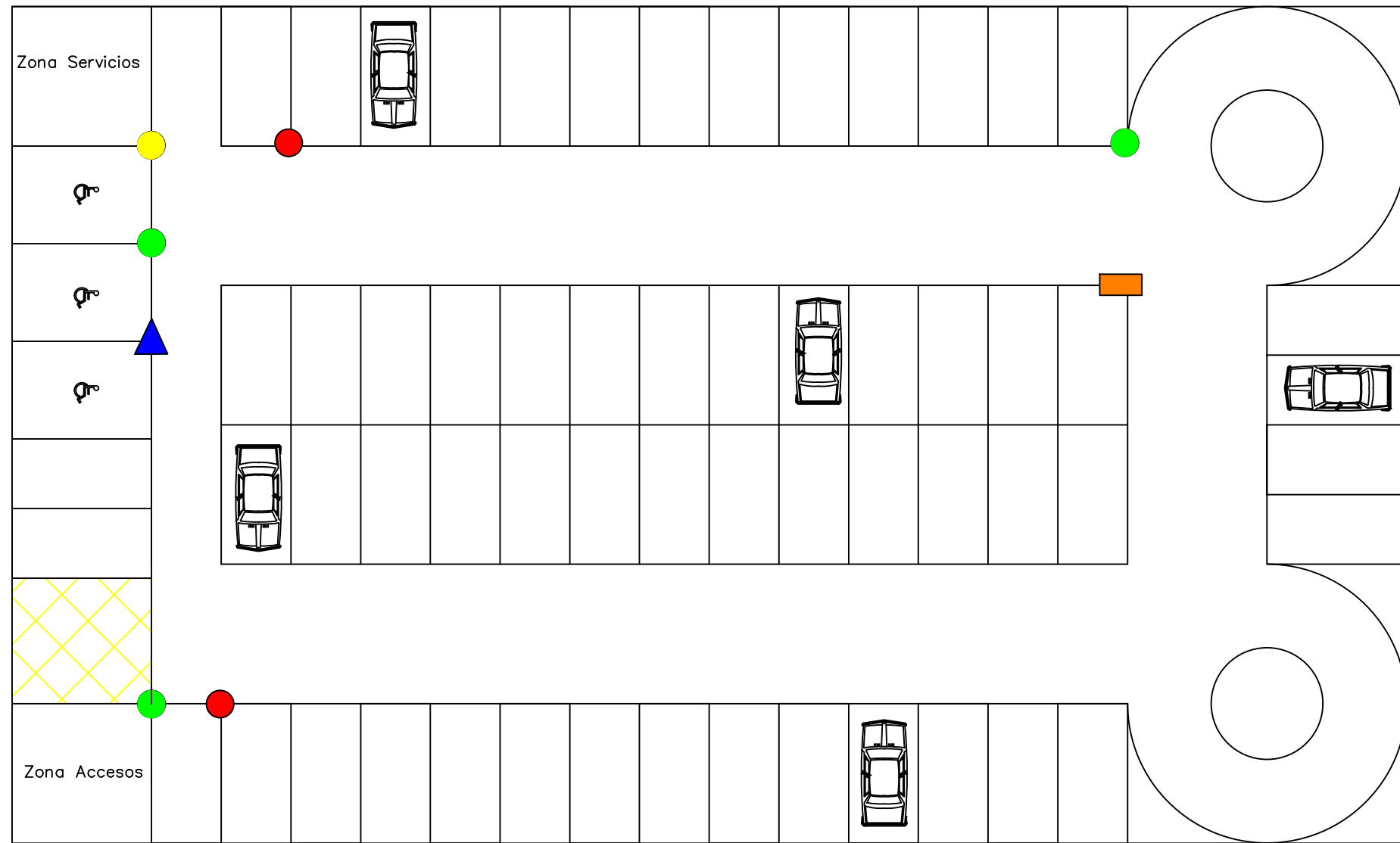
P.F.Grau Enginyeria Civil  Escola Tècnica Superior d'Enginyeria de Camins, Canals i Ports de Barcelona UPC BARCELONATECH	Títol del projecte Park & Ride a Castellbisbal	Autor del projecte Vila Serrano, Francisco de Borja	Tutor del projecte Ainchil Lavin, Jaiver P.	Escala 1/5	Nom del plànol: Senyalització planta 1	Data Septiembre 2017		plànol num: 14	Pàgina 1 de 1
---	---	--	--	------------	---	-------------------------	---	----------------	---------------


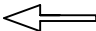




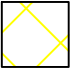


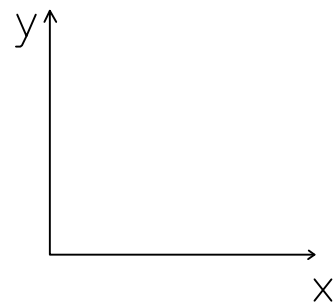
-  Senyalització de la direcció d'accés a l'estació
-  Senyalització de la direcció de circulació
-  Senyalització de la localització de les places d'aparcament de cotxes elèctrics
-  Senyalització de la zona de serveis
-  Senyalització de la sortida
-  Senyalització de tots els accessos i serveis
-  Zona peatonal. Prohibit aparcar

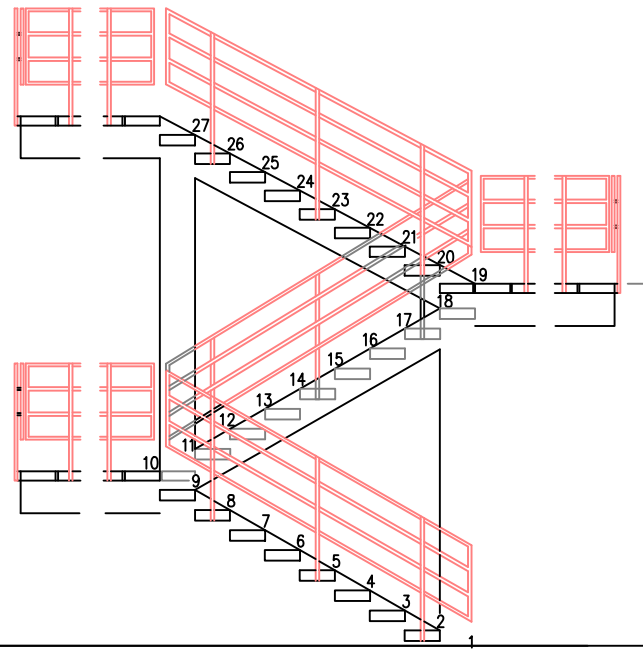




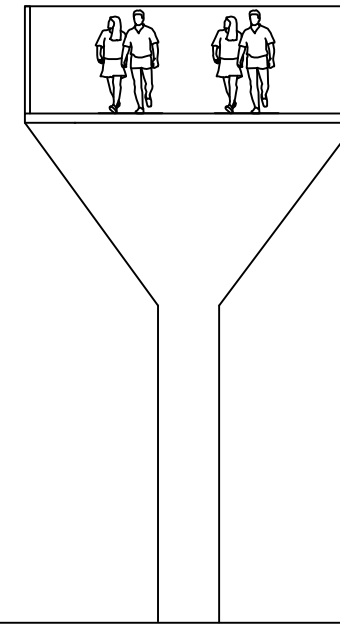


-  Senyalització de la direcció d'accés a l'estació
-  Senyalització de la direcció de circulació
-  Senyalització de la localització de les places d'aparcament de cotxes elèctrics
-  Senyalització de la zona de serveis
-  Senyalització de la sortida
-  Senyalització de tots els accessos i serveis
-  Zona peatonal. Prohibit aparcar

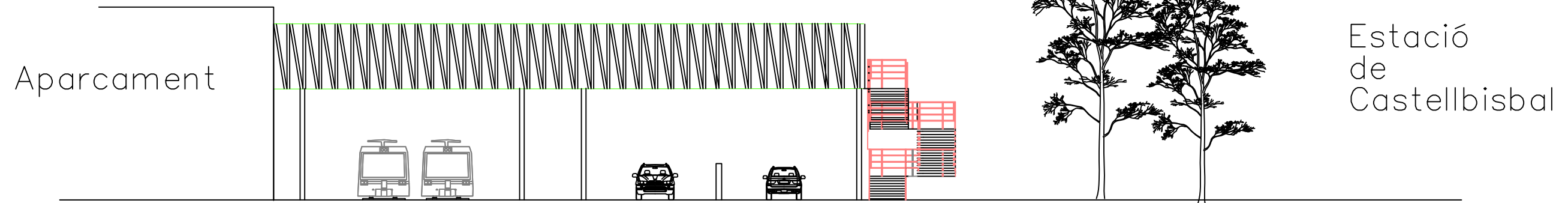


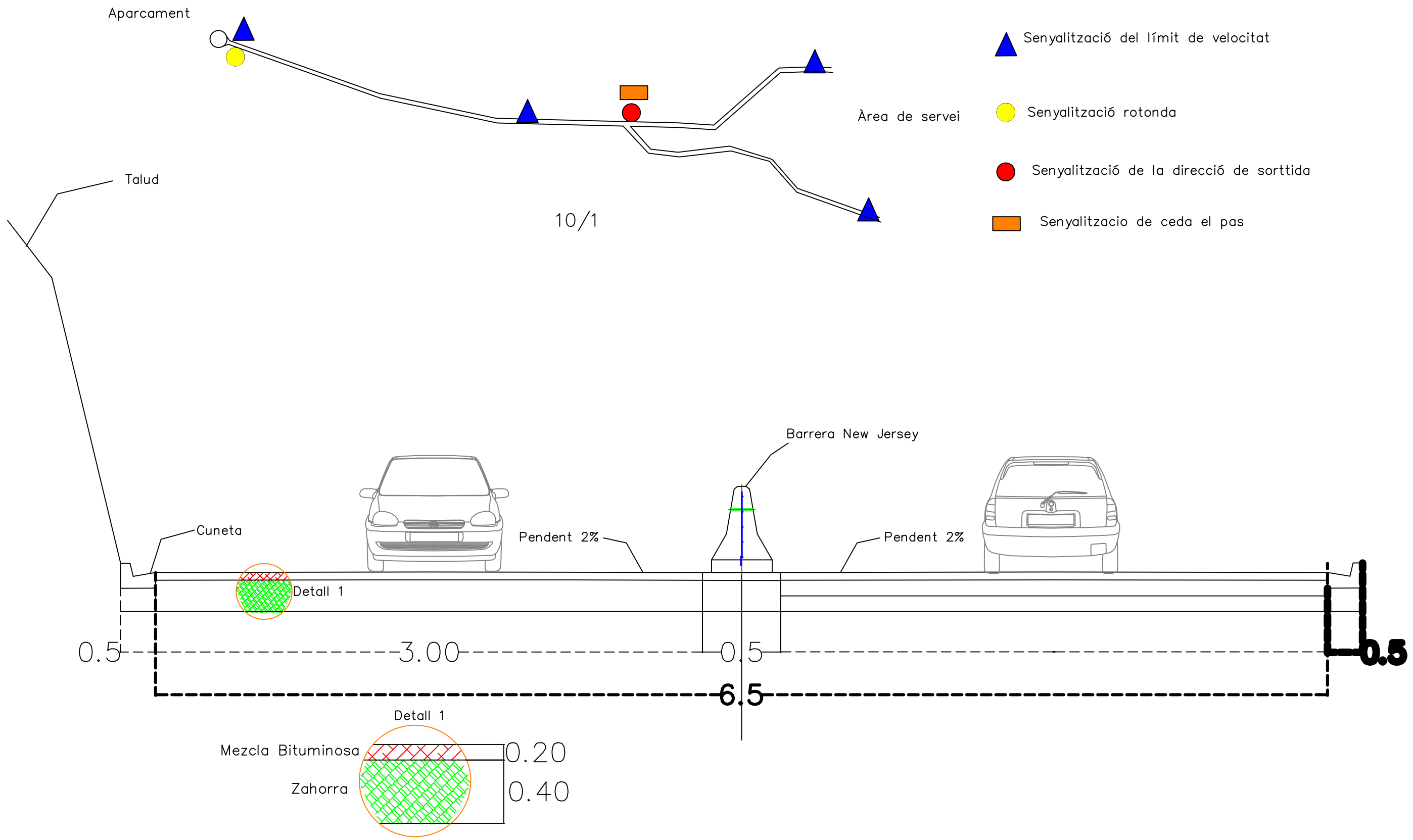




Secció 1



Secció 2

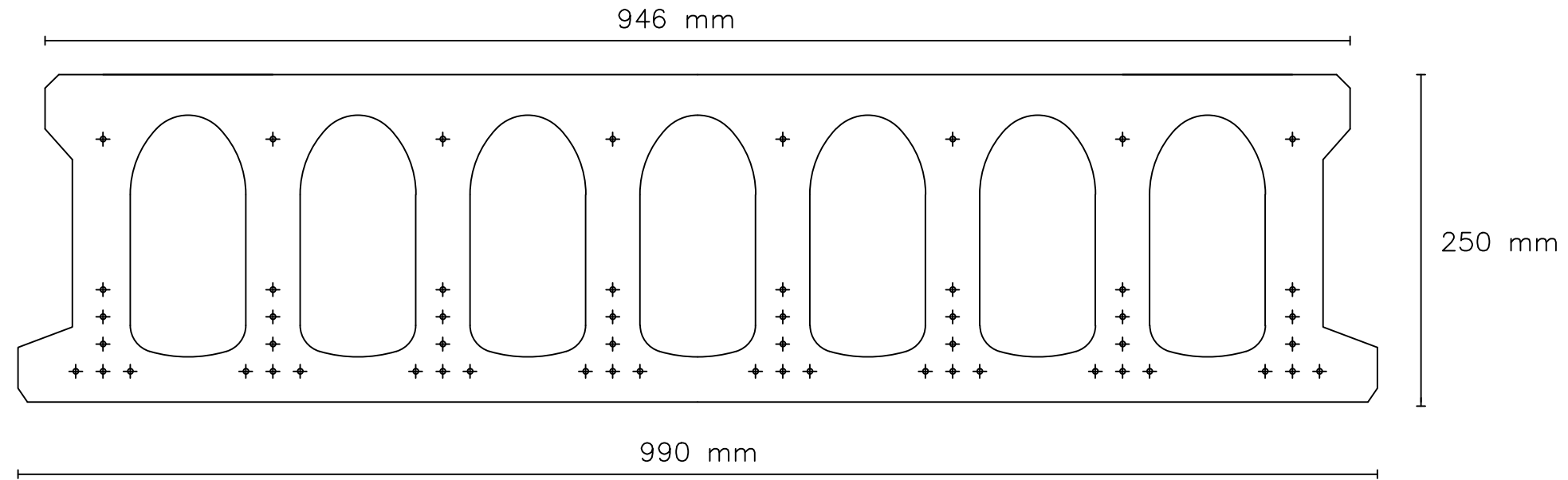




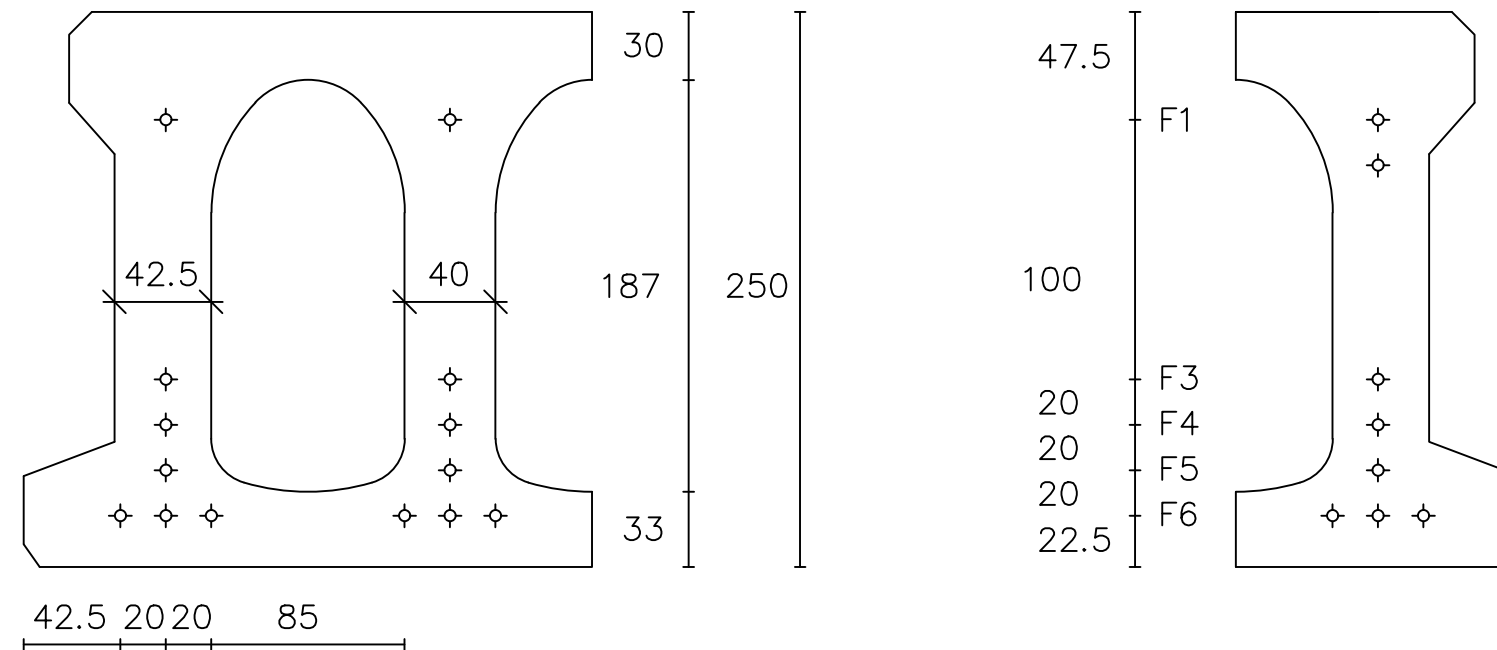
P.F.Grau Enginyeria Civil  Escola Tècnica Superior d'Enginyers de Camins, Canals i Ports de Barcelona UPC BARCELONATECH	Títol del projecte Park & Ride a Castellbisbal	Autor del projecte Vila Serrano, Francisco de Borja	Tutor del projecte Ainchil Lavin, Jaiver P.	Escala 1/50	Nom del plànol: Ferm de la carretera	Data Septiembre 2017		plànol num: 18	Pàgina 1 de 1
--	--	---	--	-------------	---	-------------------------	---	----------------	---------------

# PLACA ALVEOLAR A25

SECCIÓ TRANSVERSAL

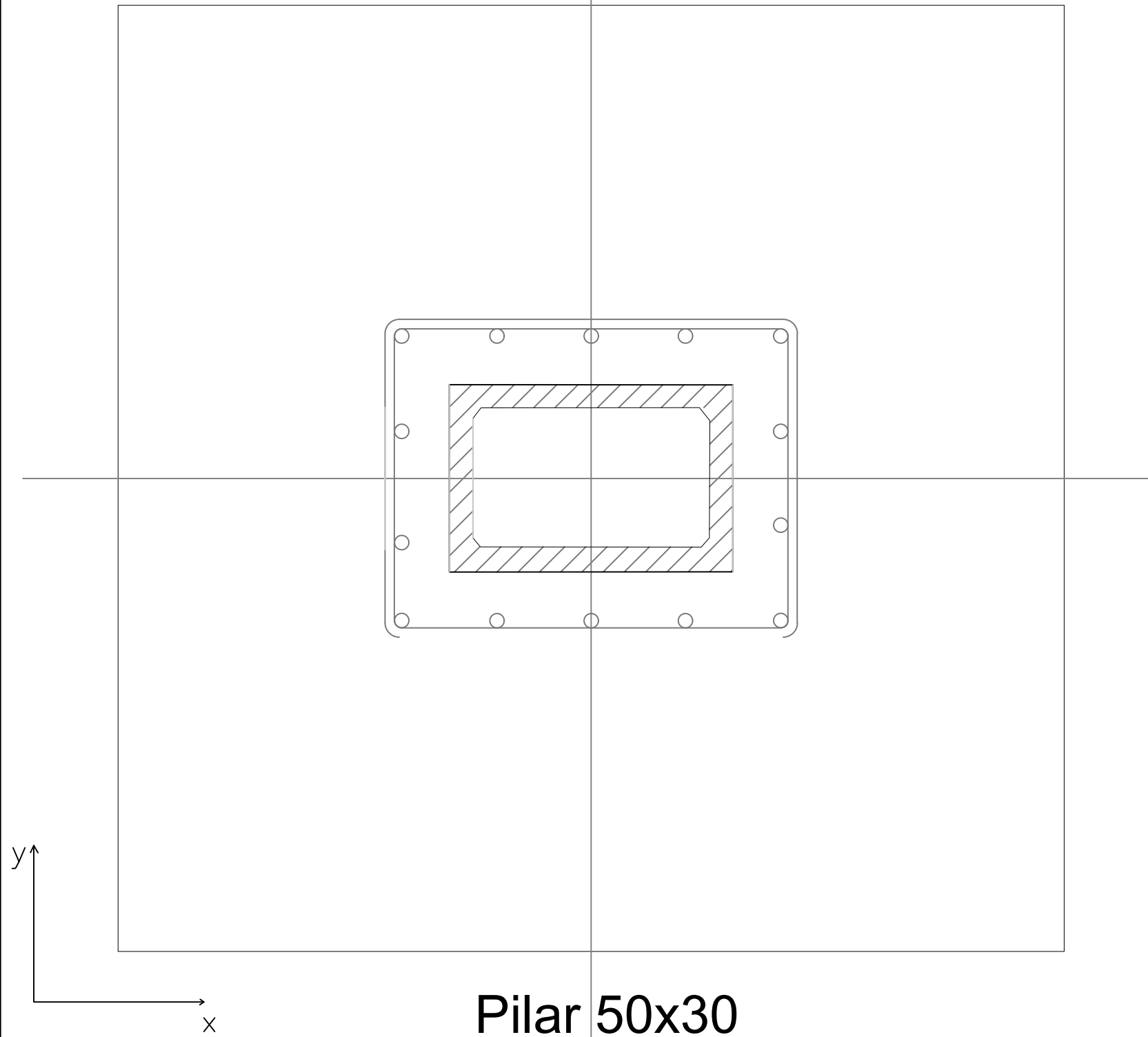


ACOTAT SECCIÓ

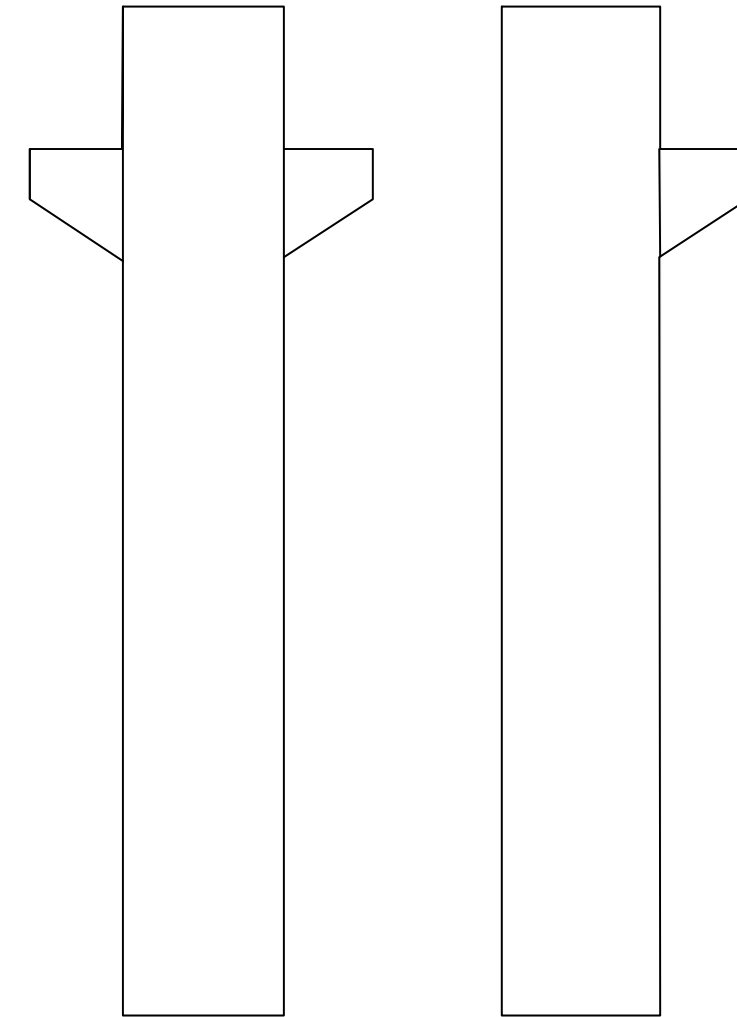




# PLANTA

# ALÇAT 100/1



Pilar 50x30



P.F.Grau Enginyeria Civil  Escola Tècnica Superior d'Enginyeria de Camions, Carabassos i Ports de Barcelona UPC BARCELONATECH	Títol del projecte Park & Ride a Castellbisbal	Autor del projecte Vila Serrano, Francisco de Borja	Tutor del projecte Ainchil Lavin, Jaiver P.	Escala 20/1	Nom del plànol: Pilars	Data Septembre 2017		plànol num: 20	Pàgina 1 de 1
--	--	---	--	-------------	---------------------------	------------------------	---	----------------	---------------

