

# PORTAFOLI D'ARQUITECTURA



MARIONA CARRIÓN



L'arquitectura és més una experiència que un espai on habitar, crec que són les sensacions o pensaments que et sorgeixen quan hi habites. Aquesta és la difícil feina dels arquitectes, fer sentir o emocionar amb l'arquitectura.



## PROJECTES

Institut d'educació secundària  
Hotel  
Intervenció urbanística  
Urbanització

## ALTRES TREBALLS

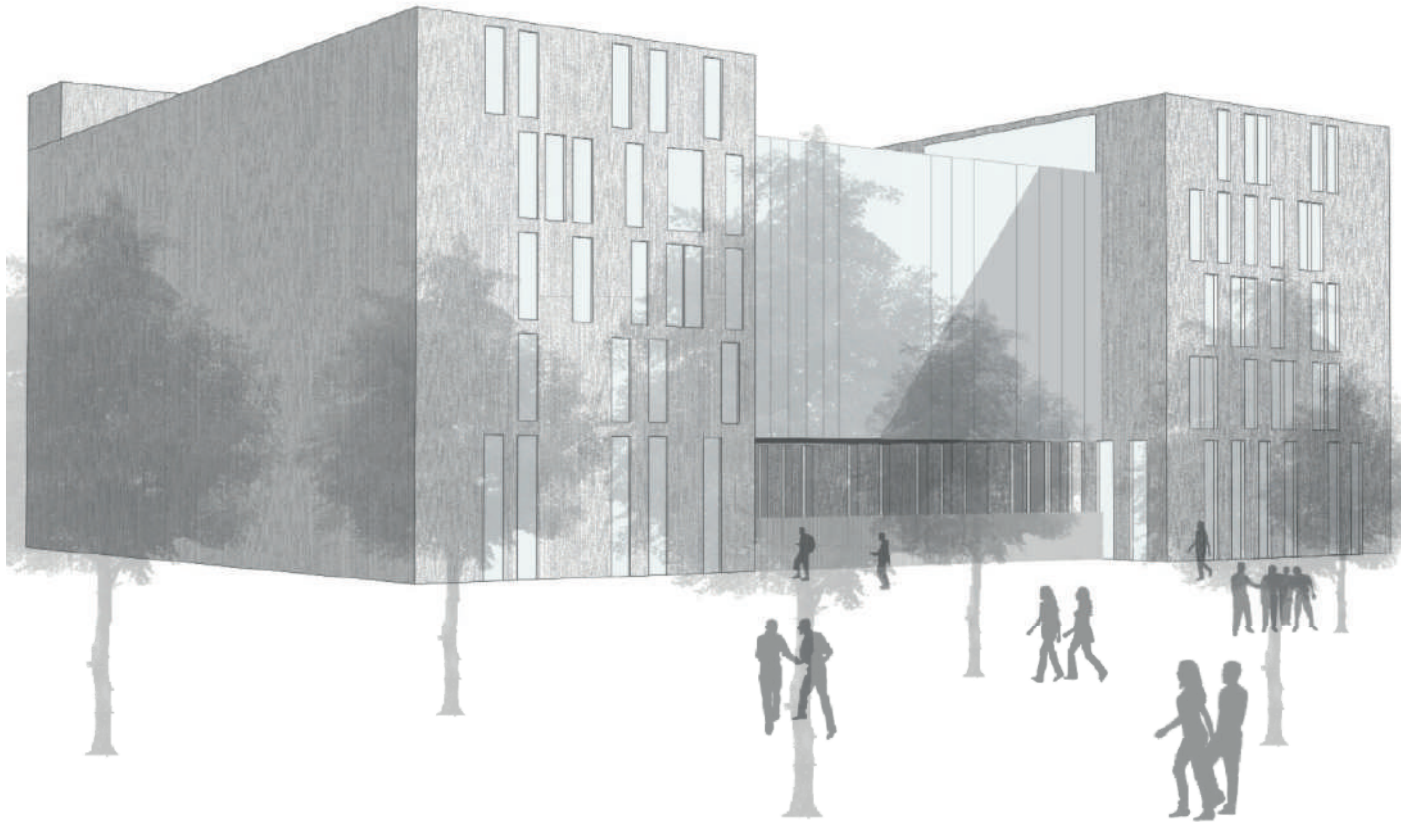
Arquitectura paramètrica  
Disseny d'una App

## SOBRE MI

# I nstitut d'escola de secundària

Equipament  
Quadrimestre 7 (TAP)  
Escola Tècnica Superior d'Arquitectura del Vallès  
Barcelona  
Professor: Jordi Parcerisas

A l'hora de fer un equipament públic com és el cas d'aquesta escola, s'han de tenir en compte moltes coses per tal d'aconseguir un espai que compleixi tots els requisits tant de projecte, normativa, i sobretot crear un espai amè i atractiu per a l'alumnat. Aquest repte em va ensenyar a prioritzar aspectes de l'arquitectura a l'hora de fer un projecte. Afrontar sola aquest projecte, em va fer més que mai haver-me d'organitzar durant les fases de creació del projecte, tot havia d'avançar a la vegada per tal que complís el proposat.



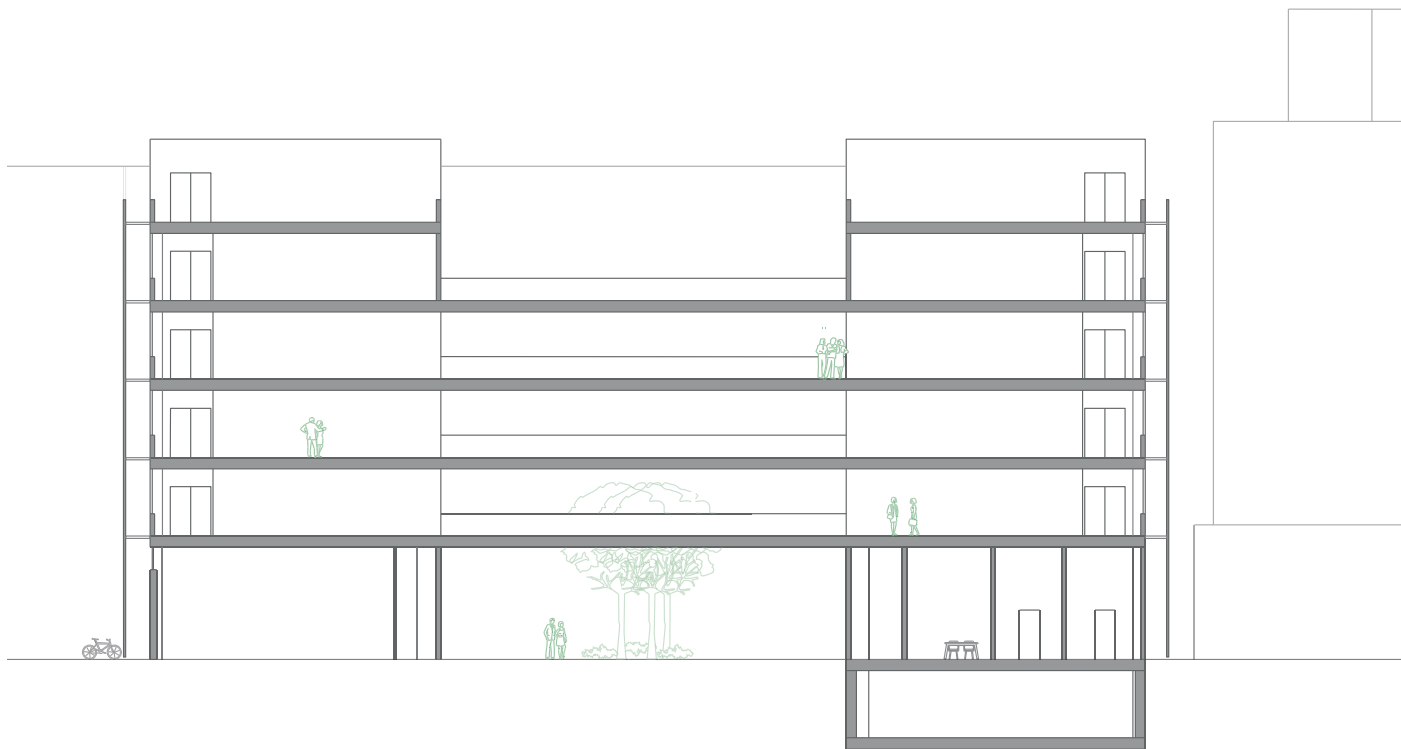








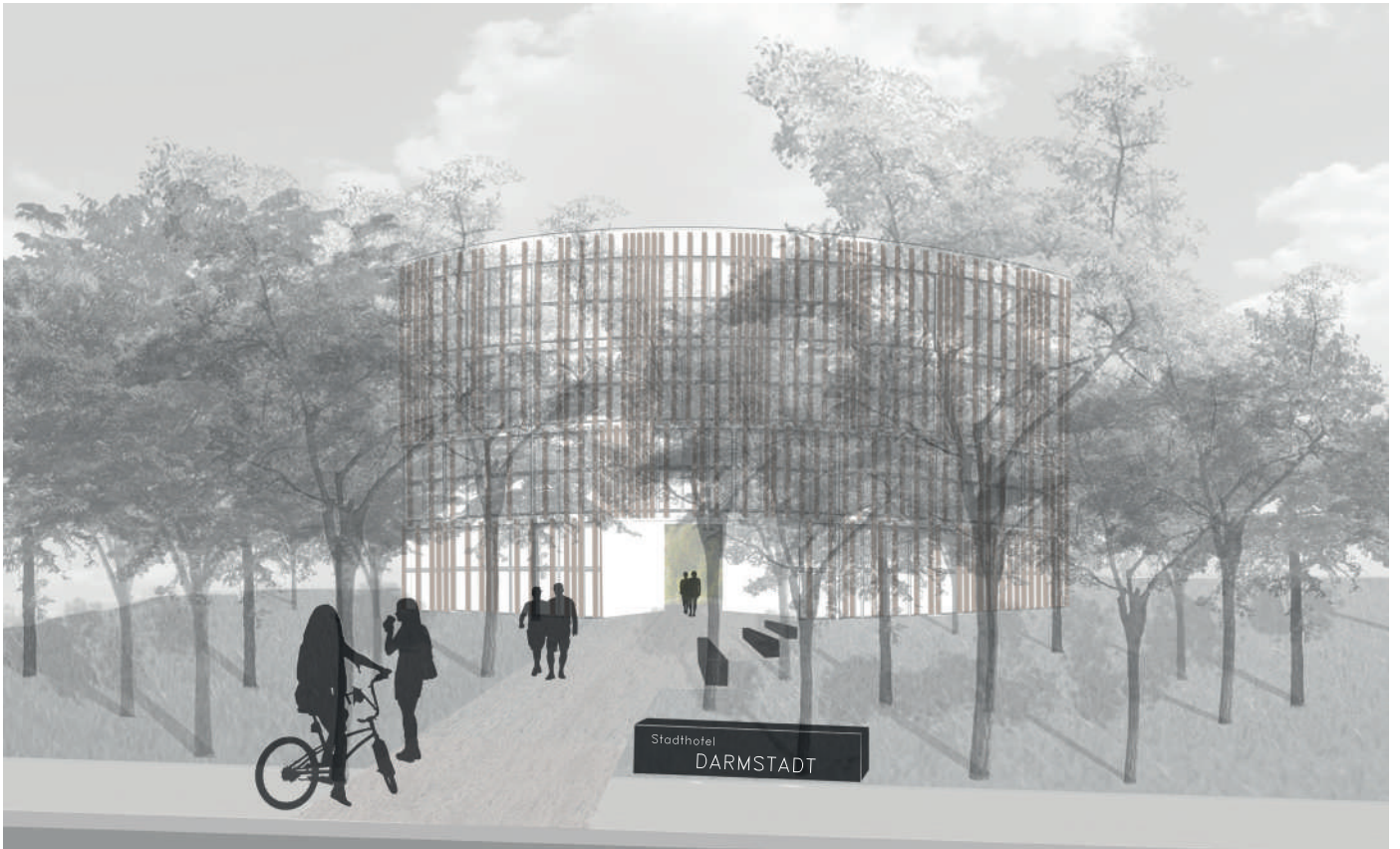
SECCIÓ TRANSVERSAL



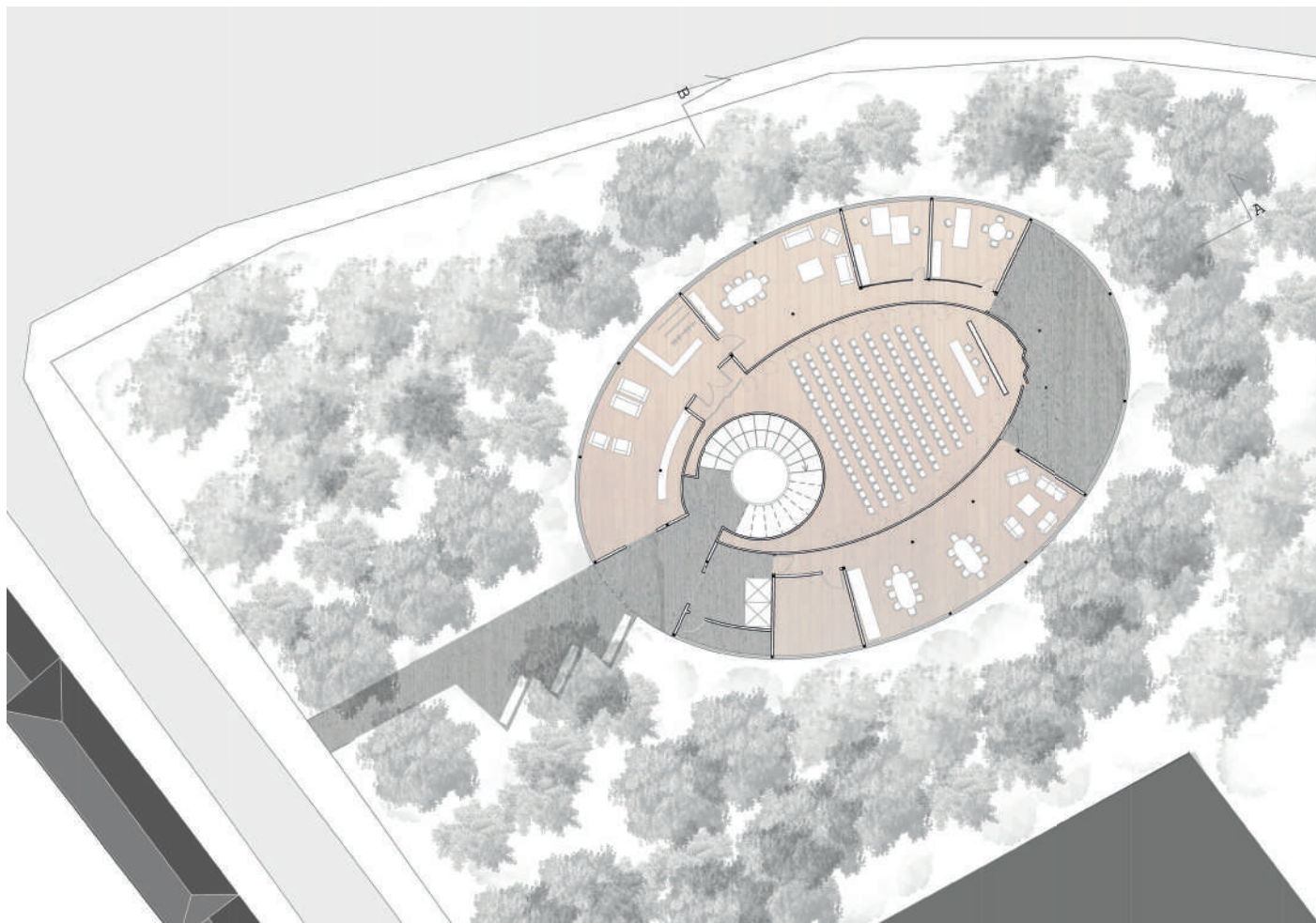
# H<sub>otel</sub>

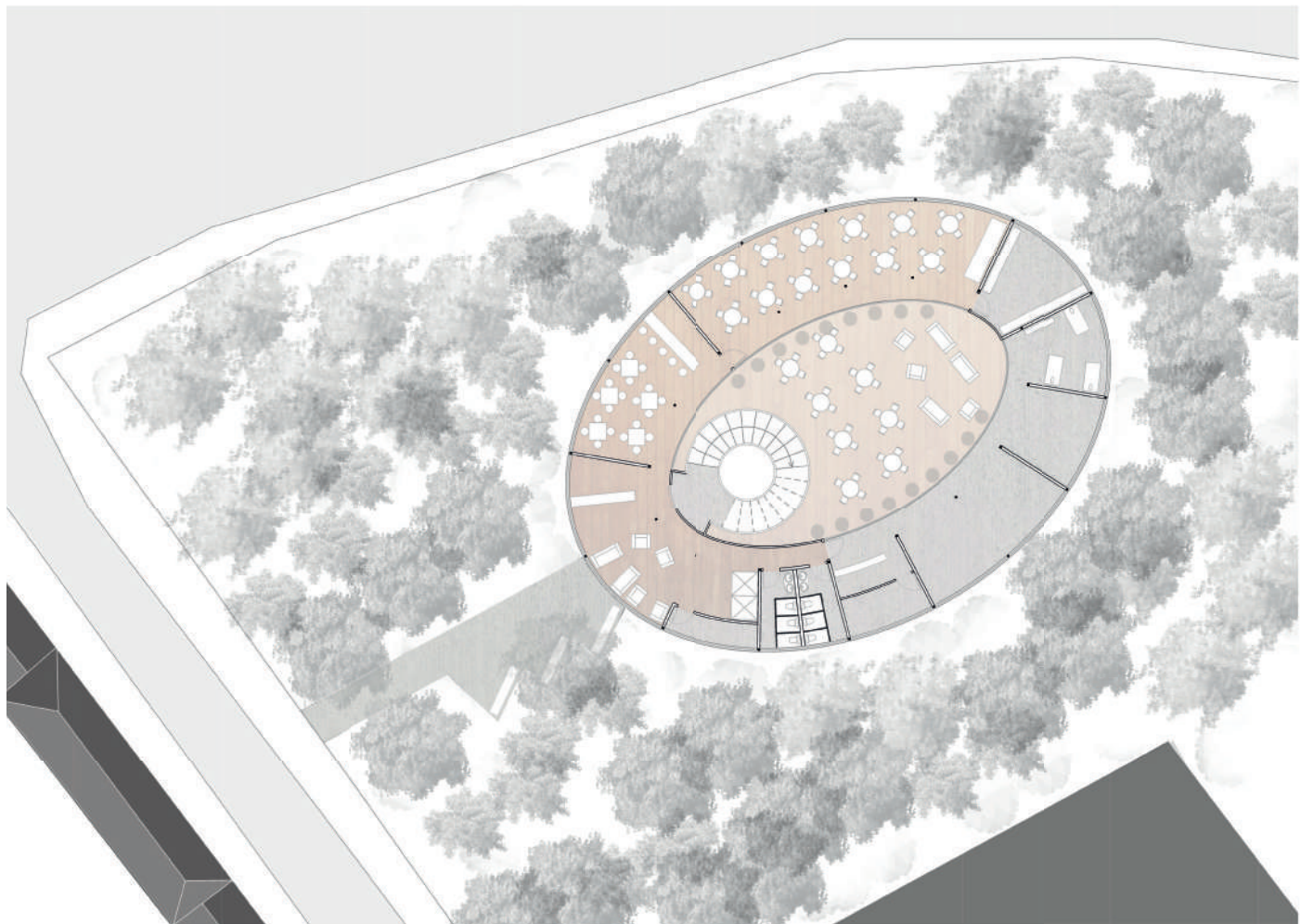
Equipament  
Quadrimestre 9 (TAP)  
Technische Universität Darmstadt  
Darmstadt, Alemanya  
Professor: Meinrad Morger

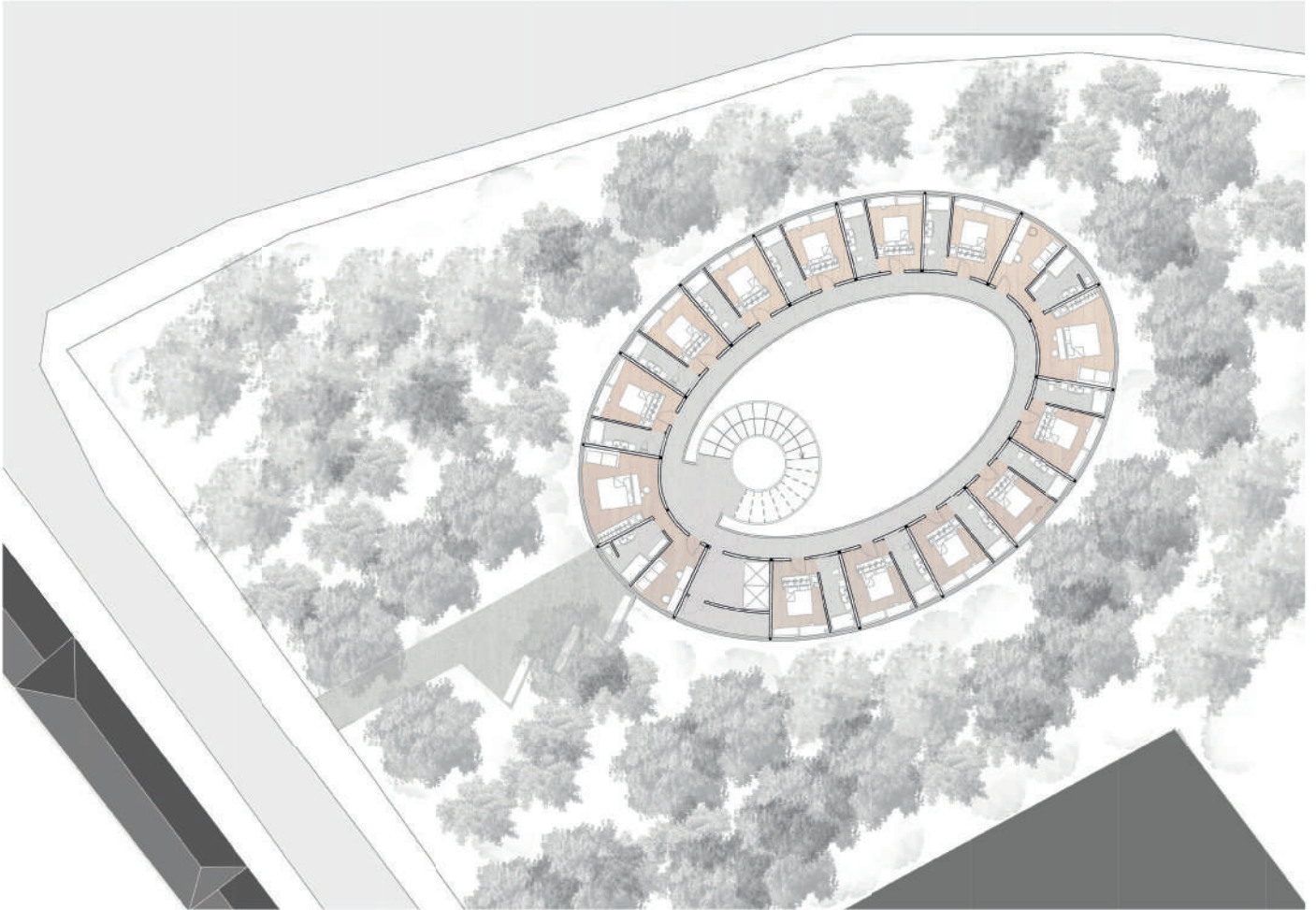
Aquest projecte el vaig dur a terme a la universitat alemana de TUDarmstadt. Aquest va suposar un repte per mi ja que m'enfrontava cada setmana a una exposició en alemany davant els professors i alumnes de l'assignatura. Aquest fet va fer que tendís a sintetitzar i prioritzar les meves idees per tal de fer-les el més comprensibles possibles. Les estratègies de projecte estaven molt clares per part meva però vaig poder veure com podien arribar a canviar segons la manera de fer del país en el que estava. Perdien més de vista el lloc on es situaven i buscaven més una idea poètica al llarg de l'interior del projecte.



HOTEL Darmstadt









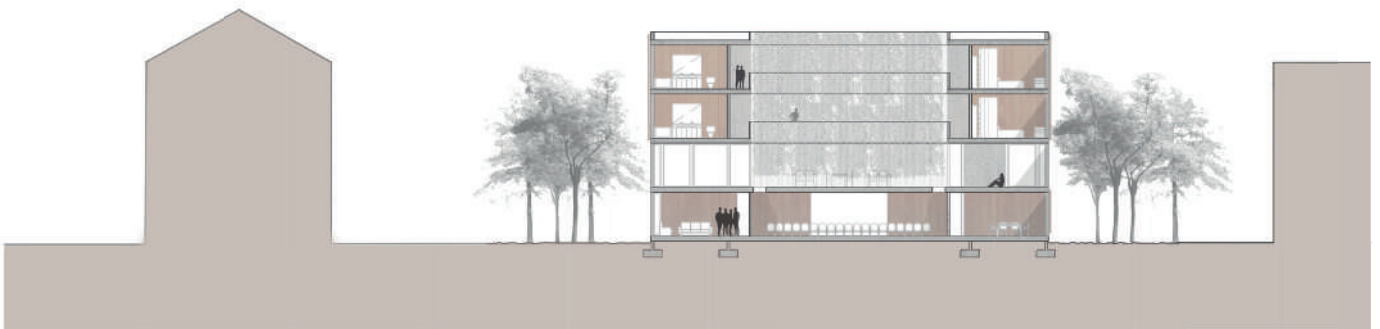
ALÇAT



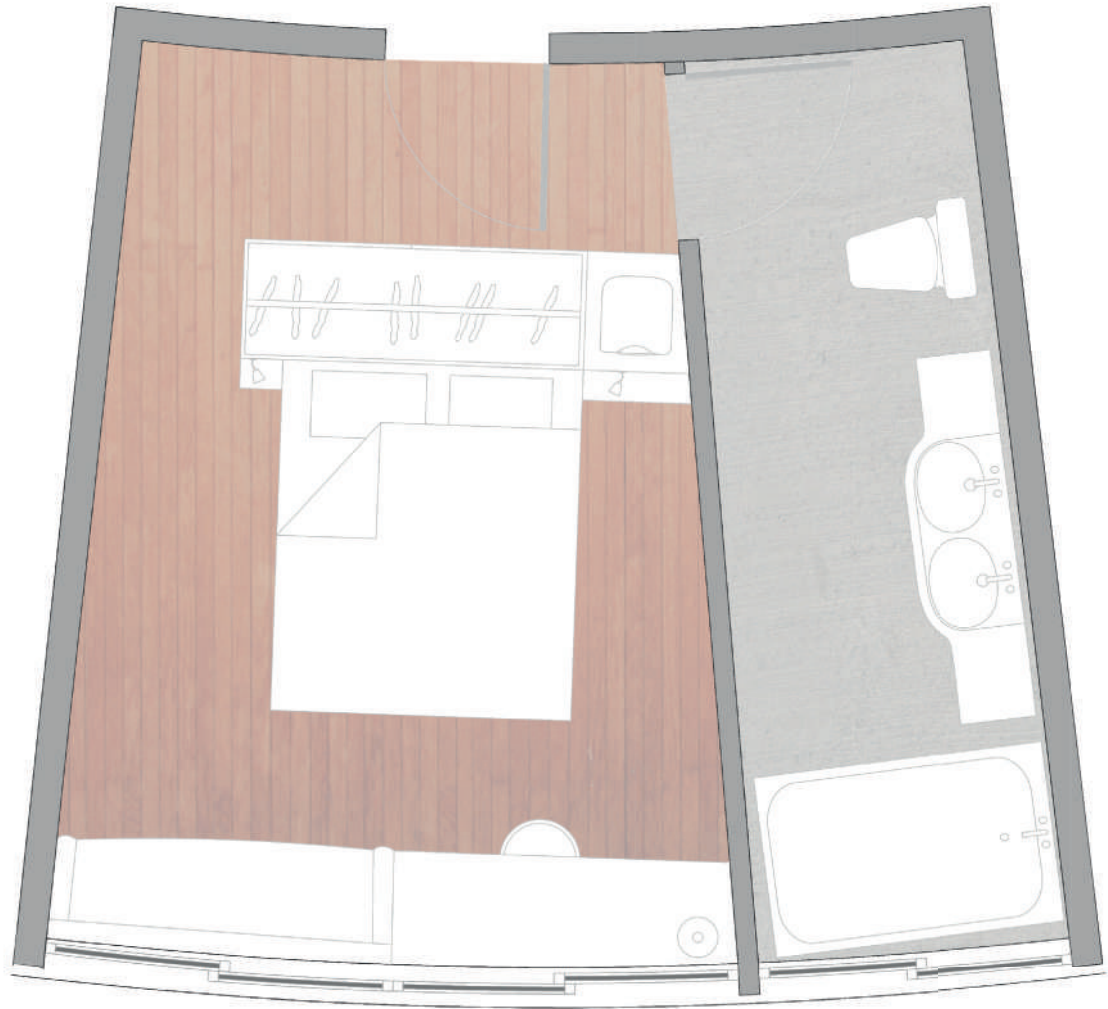
SECCIÓ A



SECCIÓ B



HOTEL Darmstadt

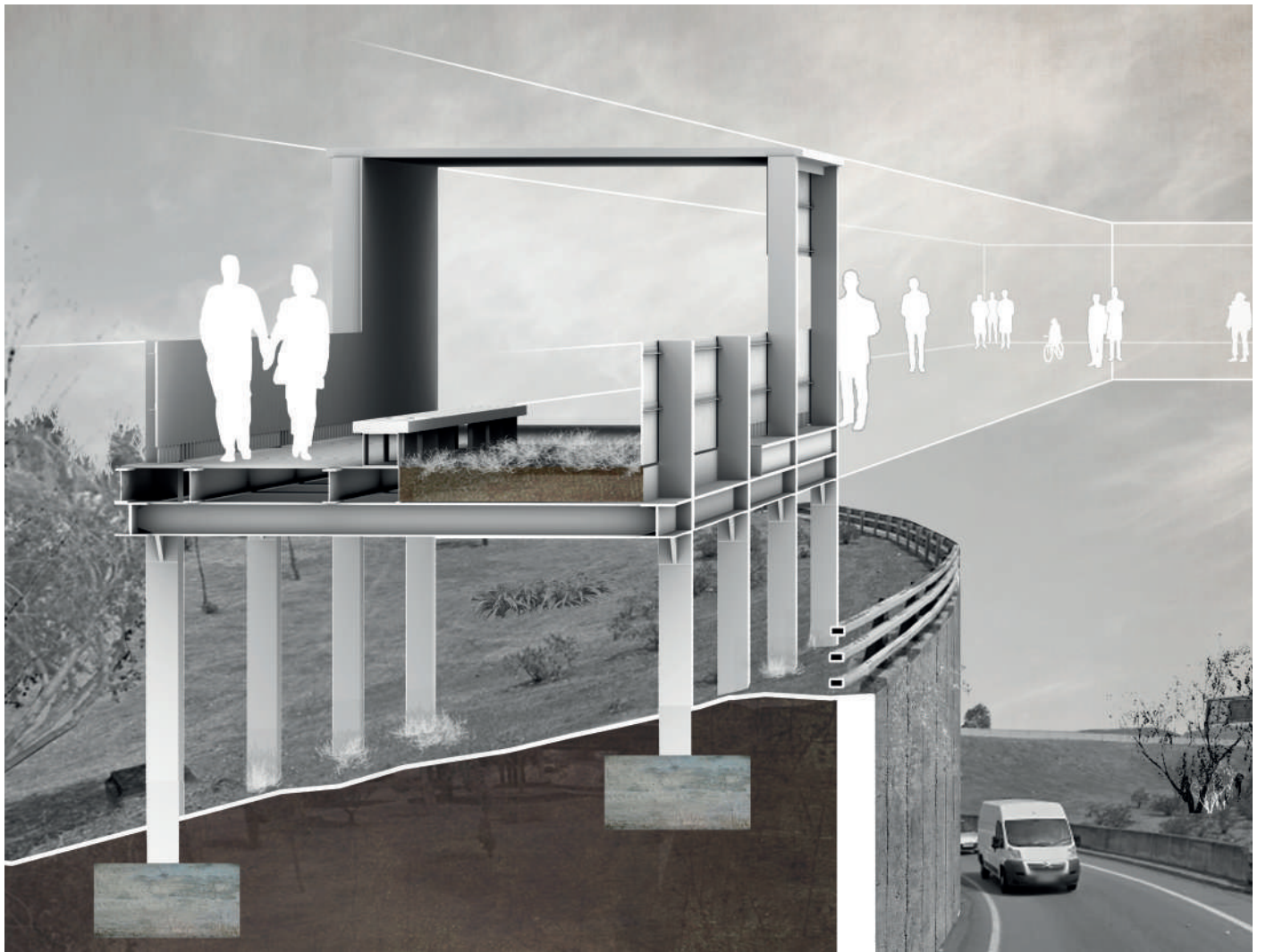




# I ntervenció al Besós

Urbanisme  
Quadrimestre 8 (TAP)  
Escola Tècnica Superior d'Arquitectura del Vallès  
Barcelona  
Professor: Carles Llop  
Grup: Marc Iserna, Lucas Manén

A la classe se'ns va presentar aquesta assignatura com un foli en blanc. Vem haver d'estudiar la zona, tant el que hi havia com el que hi mancava, trobar els problemes i, finalment, proposar-hi solucions. Nosaltres ens vem centrar en una zona on vem creure que podriem aportar la major ajuda i alhora ser un gran repte per nosaltres ja que mai abans ens havíem enfrontat a un projecte urbanístic d'aquestes dimensions.



INTERVENCIÓ al Besós



## ESTRATÈGIES

### CONECTAR CON PASARELAS

Para facilitar la conectividad peatonal crearemos pasarelas no aptas para vehículos donde se podrá pasear, correr o detenerse a contemplar el paisaje.

### CREAR ACTIVIDAD

Para dar interés a las pasarelas y aumentar así su afluencia situaremos puntos de actividad a lo largo del recorrido ya sea en la propia pasarela como en las zonas verdes adyacentes.

### REVITALIZAR EL VERDE

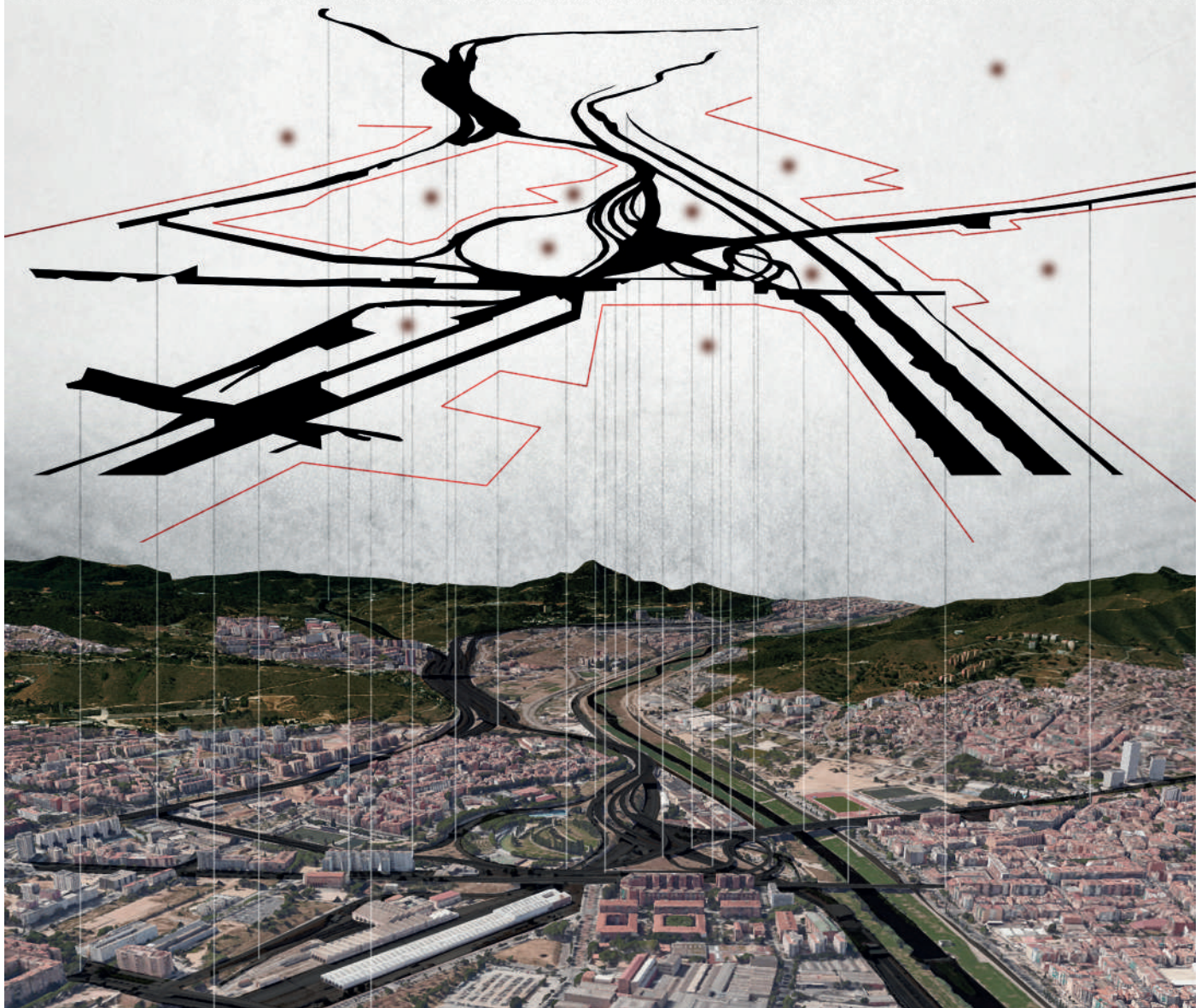
Son muchas las zonas verdes que se encuentran en esta zona pero su escaso mantenimiento o el hecho de estar valladas hacen que la población no pueda disfrutar de ellas. Revitalizaremos estas zonas y las acercaremos al peatón.

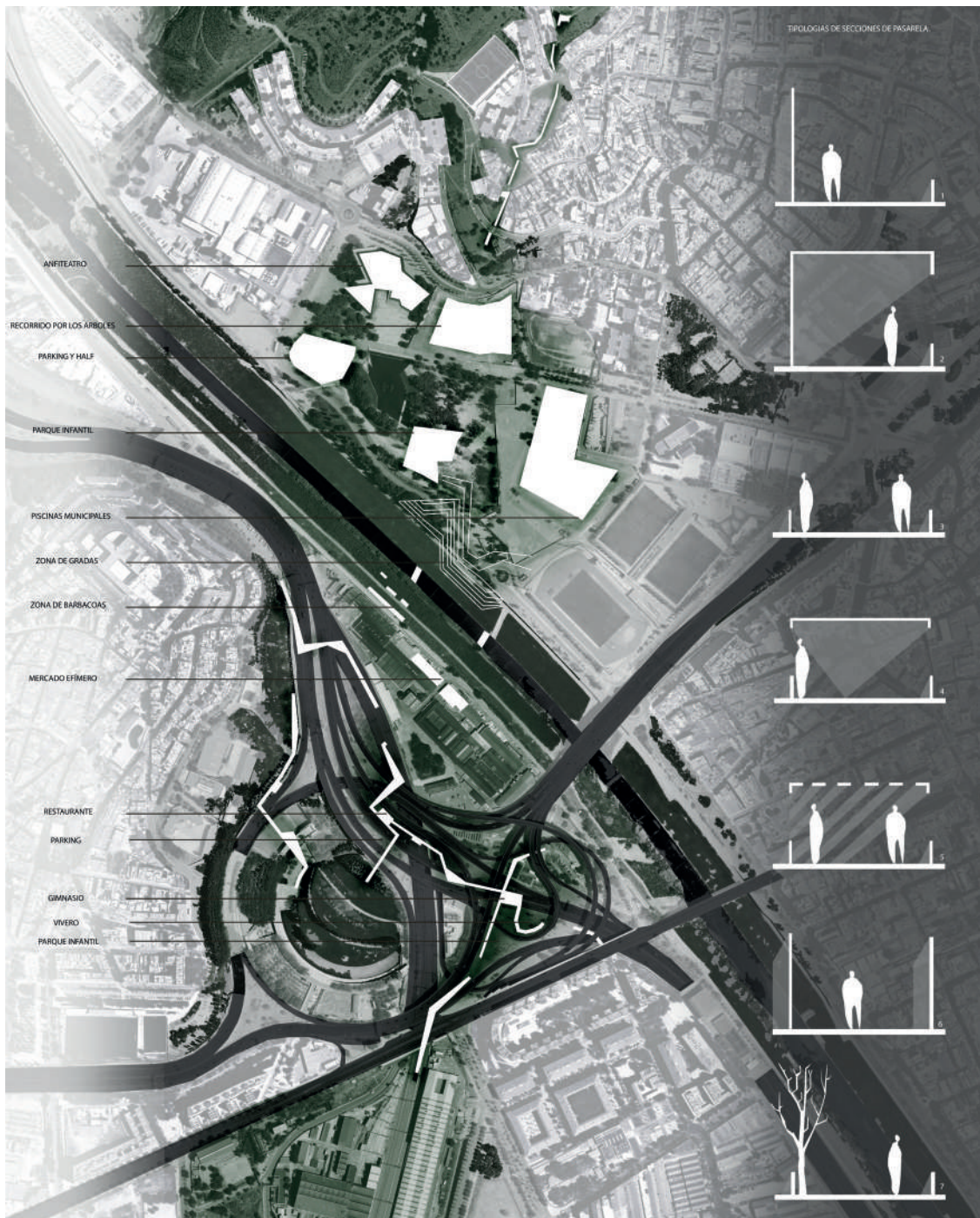
### ELIMINAR LAS BARRERAS

No solo se consideran barreras los elementos que impiden el paso sino también los que lo dificultan como saltos bruscos topográficos. Las eliminaremos y haremos más fluida la relación entre espacios.

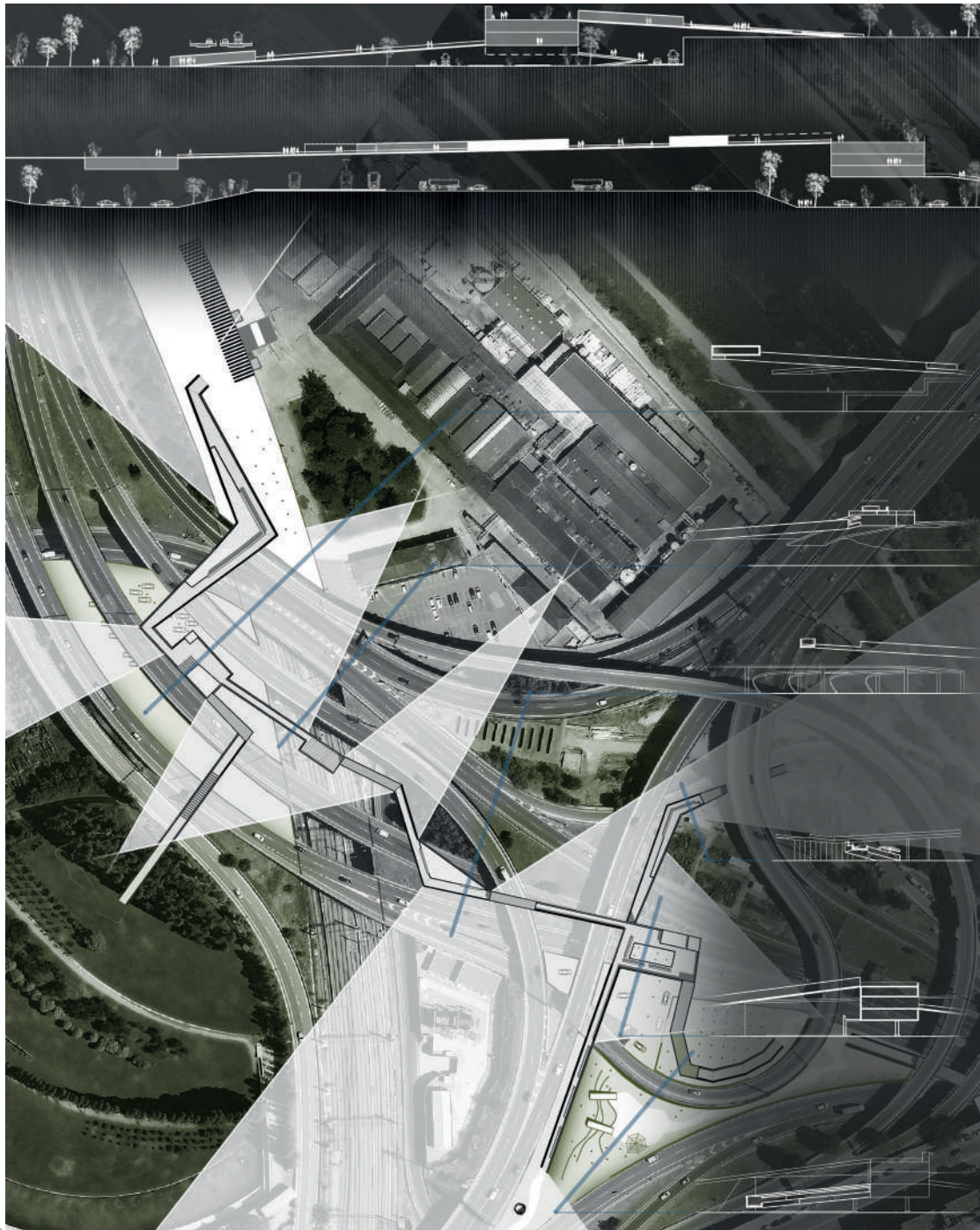
### CAMBIO DE IMAGEN

Uno de los inconvenientes de la zona es la proximidad a barrios marginales y obreros. Con estas actuaciones pretendemos cambiar la imagen de esta zona por una de más atractiva. Una imagen familiar, deportiva y moderna.





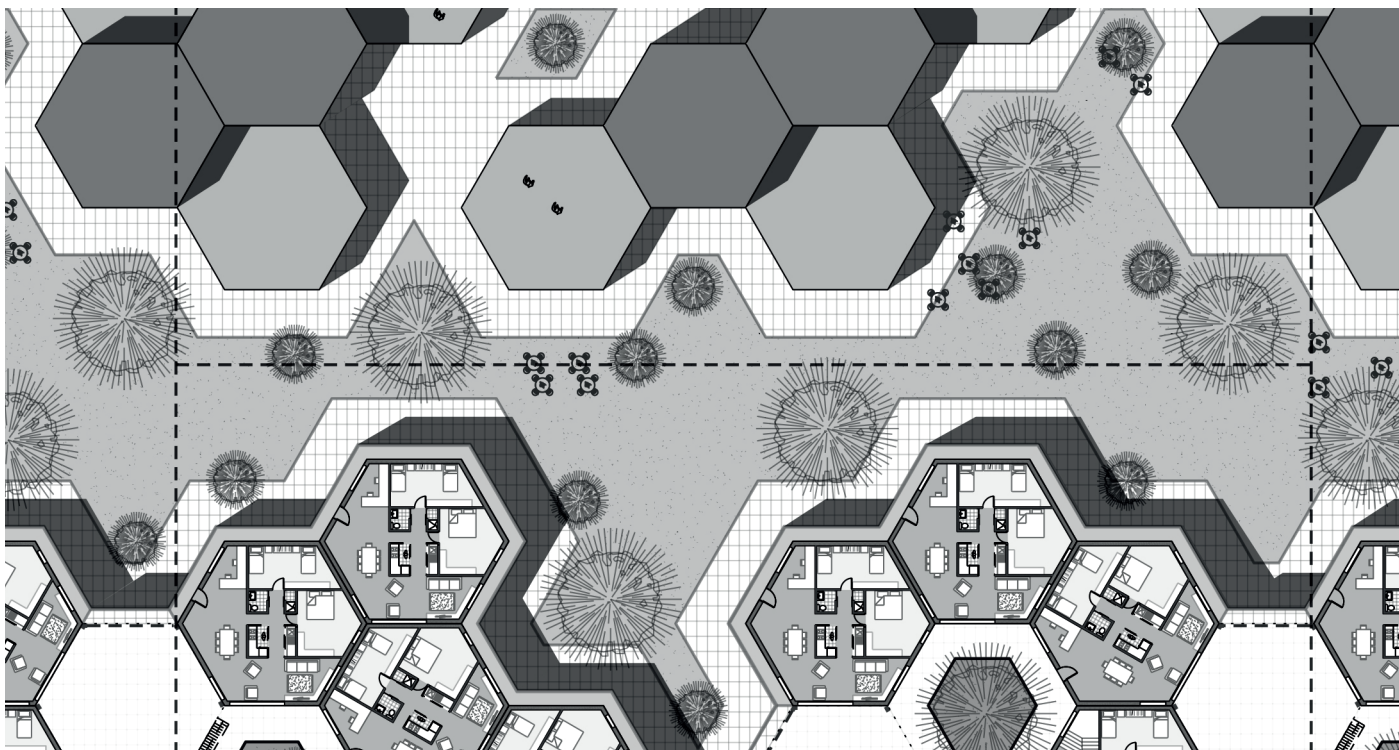


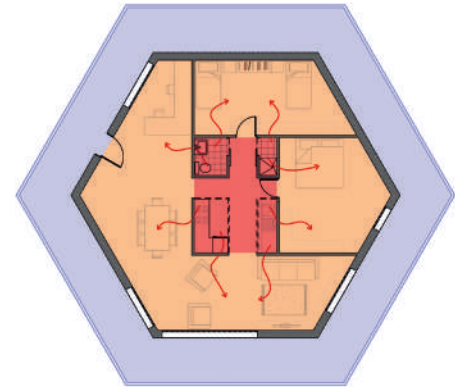
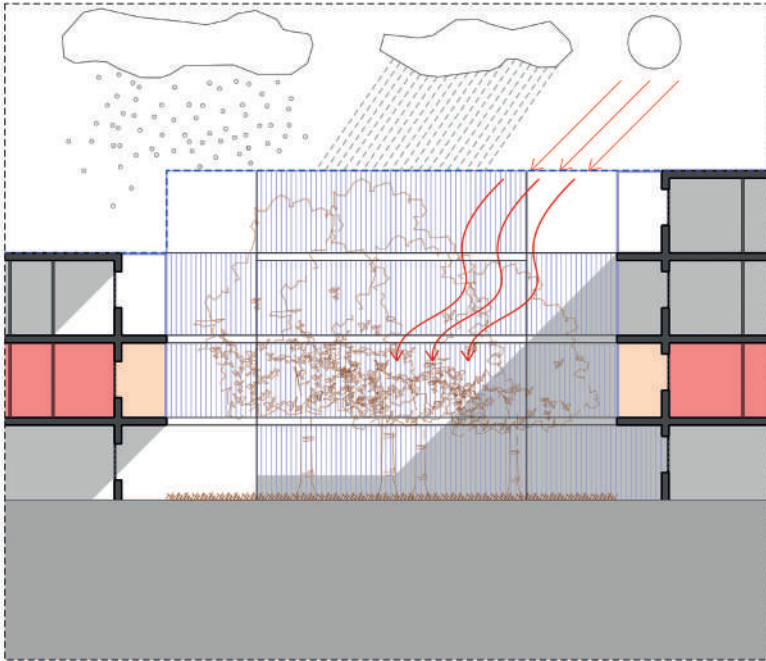


# Urbanització a Brest

Arquitectura sostenible  
Quadrimestre 7 (Arquitectura Bioclimàtica)  
Escola Tècnica Superior d'Arquitectura del Vallès  
Brest (Bielorrússia)  
Professor: Enric Corbat  
Grup: Tatiana D'Espaux, Lucas Manén

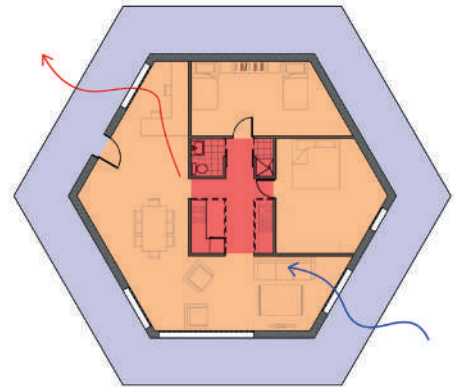
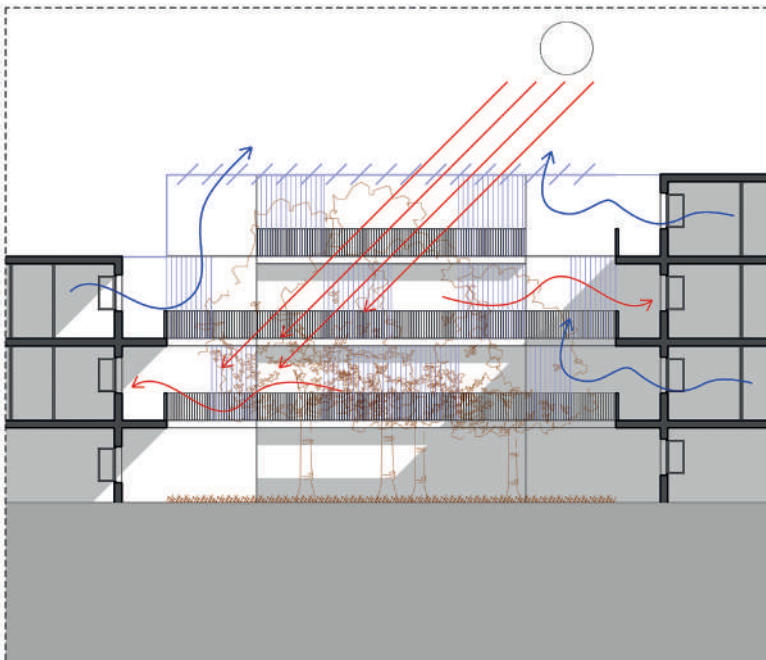
Aquest projecte va ser dissenyat per el concurs ISOVER que proposava la creació d'un barri a la ciutat de Brest on la situació climàtica és extrema. Això ens va fer enfrontar-nos al projecte des d'una vessant totalment diferent a les fetes anteriorment. La sostenibilitat i la construcció ecològica passaven a tenir un paper principal per tal de superar les condicions presents amb la màxima facilitat possible. A part era un repte el fet de dissenyar un barri sencer que anava desde la planificació urbanística a l'interior dels habitatges.





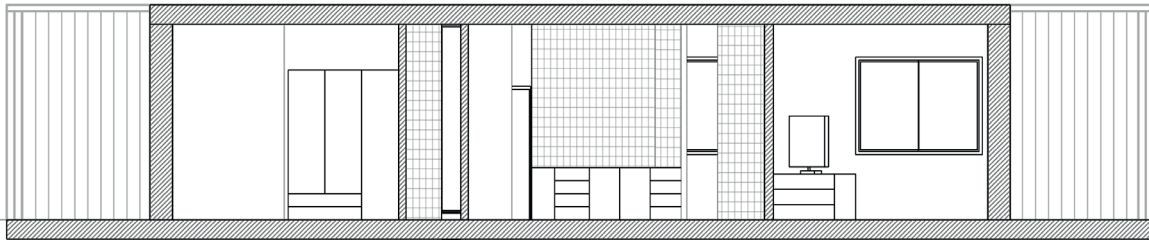
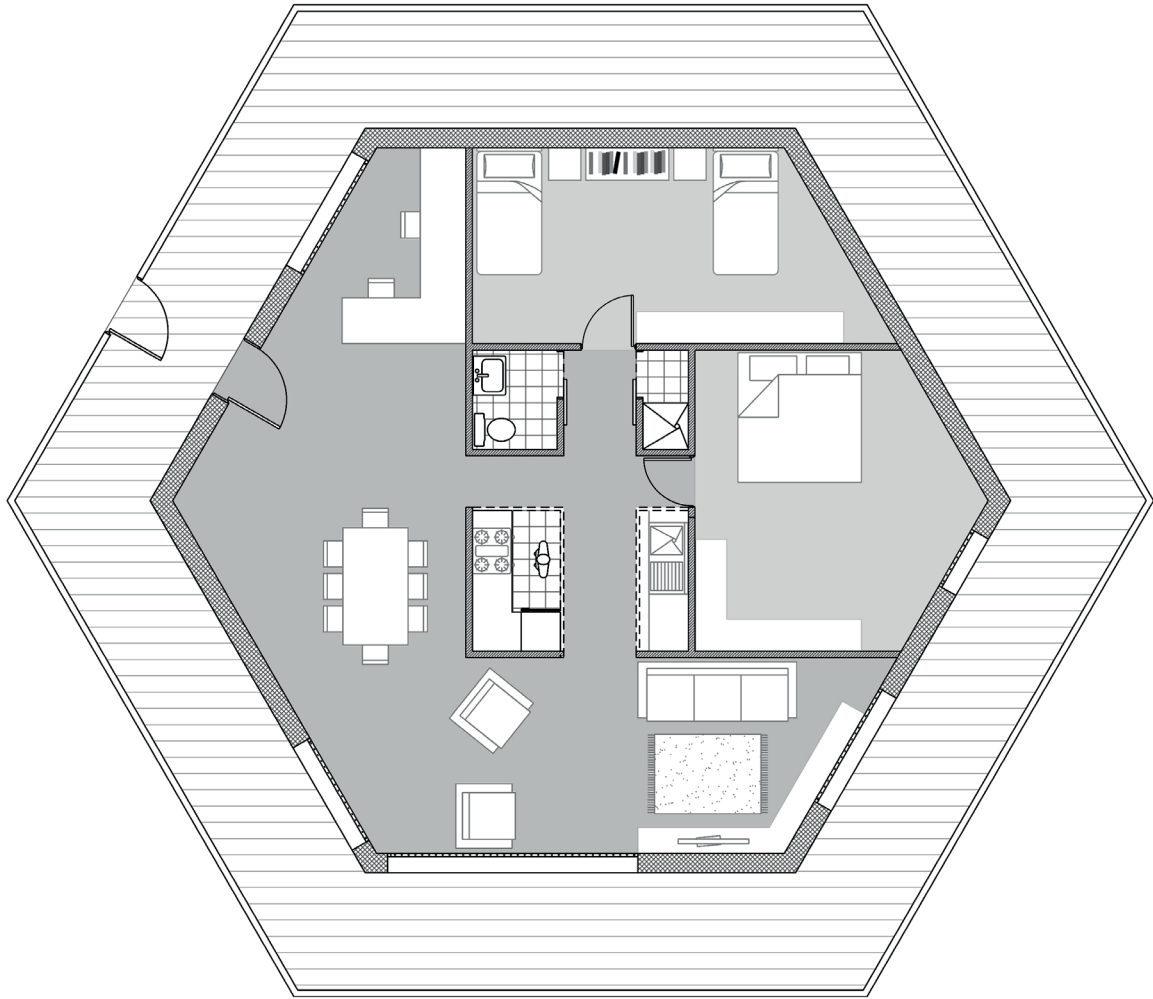
■ PRODUCCIÓ ■ RECEPCIÓ ■ NO CLIMATITZAT

L'estratègia seguida per l'habitatge es concentra la producció de calor al centre perquè les habitacions del voltant se'n beneficiïn. El passadís ajuda a que aquest efecte sigui major ja que aïlla l'habitatge de l'exterior.



■ PRODUCCIÓ ■ RECEPCIÓ ■ NO CLIMATITZAT

Durant l'estiu el que necessitem es dissipar la radiació. Per aconseguir-ho fem que aquell espai no climatitzat que tenim s'obri i permeti la dissipació de la calor.



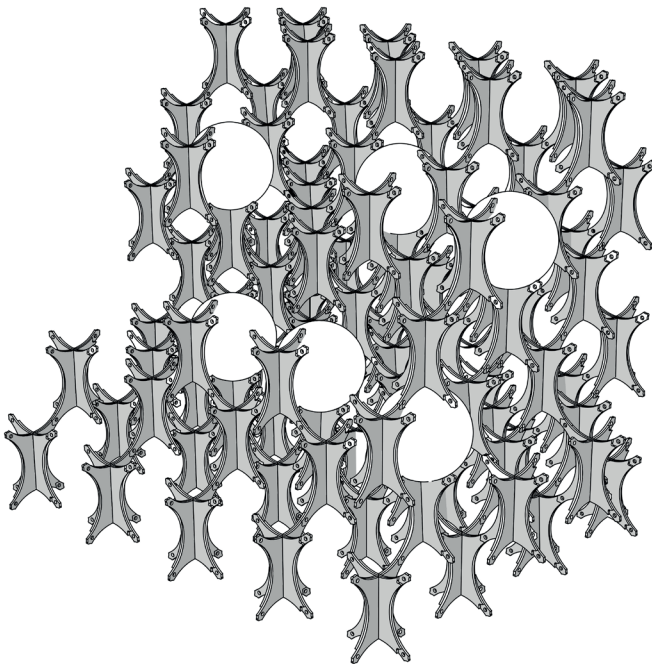
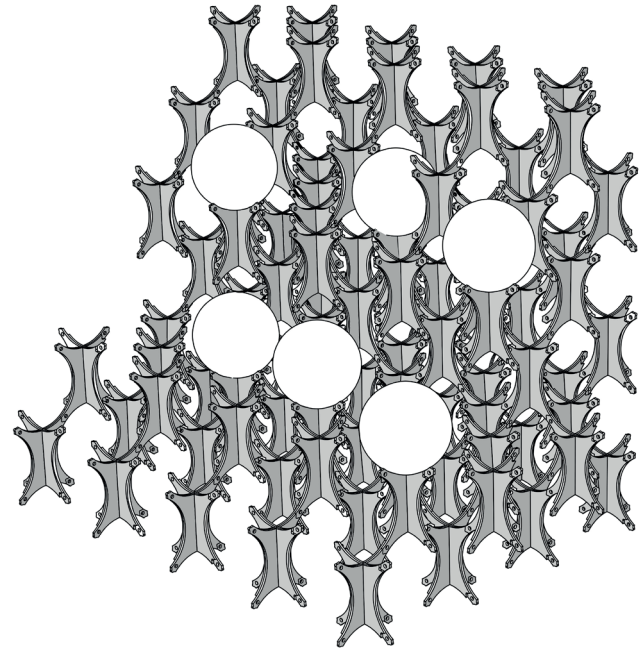
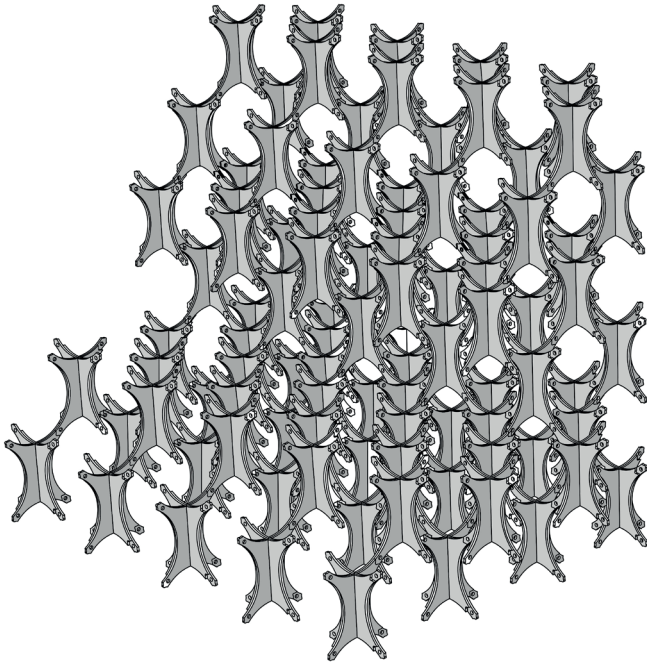
# A

## arquitectura paramètrica

Construcció modular  
Quadrimestre 10 (Digital Design Studio)  
Technische Universität Darmstadt  
Professor: Oliver Tessmann  
Grup: Martin Knoll, Kevin Henkel, Sevastian Kotterer

Durant l'any que vaig estar estudiant a alemanya vaig tenir la possibilitat de formar part de projectes molt diferents als que fem aquí. En aquest cas se'ns va plantejar la idea de crear una construcció a base de mòduls que pogués ser fàcilment construïda per un robot. Per tal de dur-ho a terme vaig haver d'aprendre nous programes de dibuix com Rhino o Grasshopper, a manejar noves màquines com tall a làser o impresores 3D o estris amb els quals mai pensava de hi treballaria com arduino per tal de fer la nostra arquitectura interactiva amb l'usuari.





Per tal de crear aquesta estructura modular, partim d'un element en "X" imantat als extrems per tal de poder-lo fer créixer en els tres eixos i crear una estructura estable.

El mòdul forma uns espais circulars quan s'ajunta amb altres, aquests són usats per introduir-hi esferes amb "arduinos" a l'interior. Al fer-les rotar aquestes canvien la tonalitat de la lum i permeten veure diferents colors reflectits cap a l'exterior a través del material translúcid que les envolta.

El tamany dels mòduls i de les esferes fa que sigui possible la seva construcció per part d'un robot i les seves juntes imantades permeten que l'agregació sigui estable fins i tot sense la necessitat d'intervenció humana.



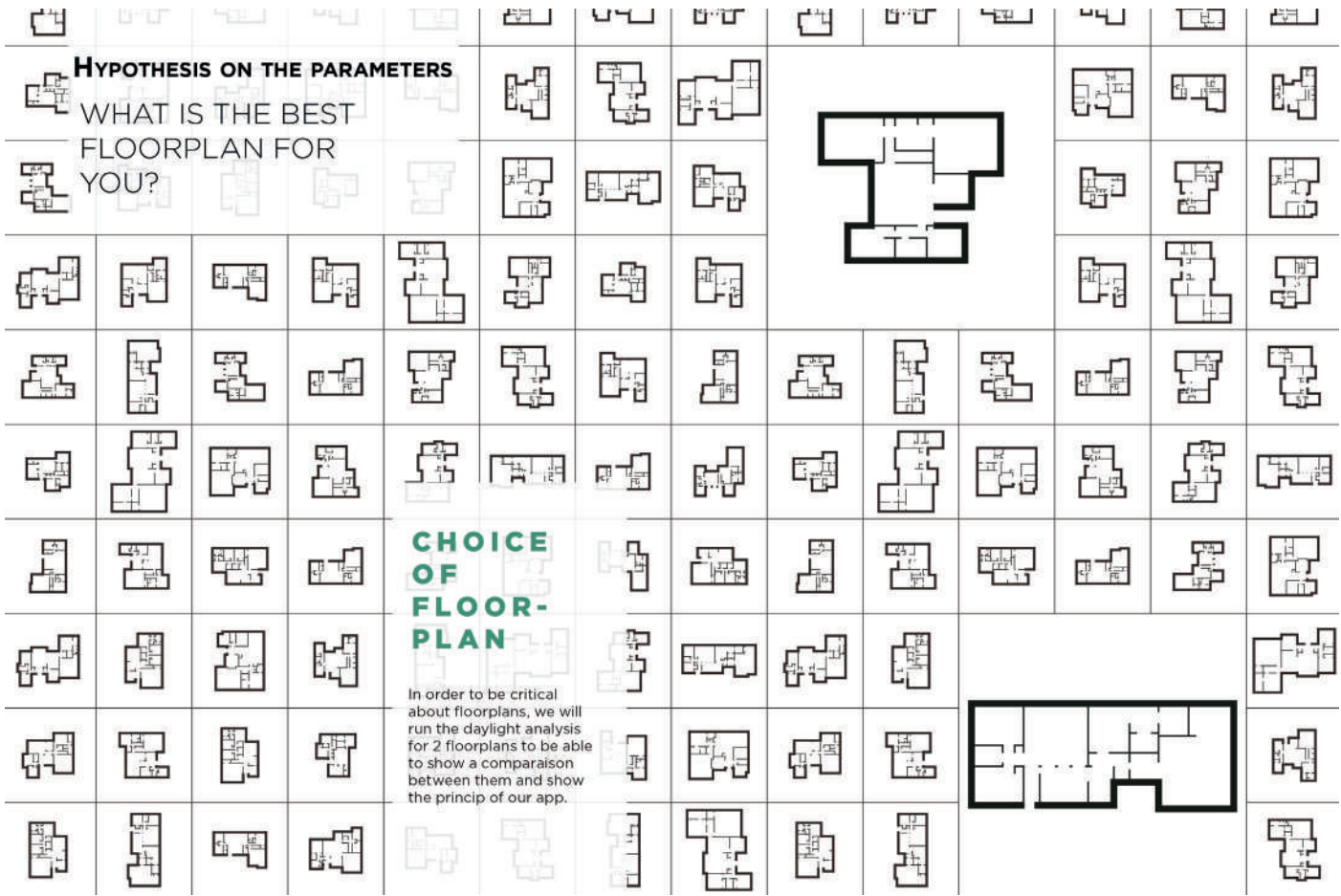


# Disseny d'una app

Disseny gràfic  
Quadrimestre 9 (A thousand floorplans)  
Technische Universität Darmstadt  
Professor: Anton Savov  
Grup: Louise Hamot, Morgane Hamel

Un dels punts forts d'aquesta carrera és la oportunitat que et dona de treballar en diferents camps. En aquest cas vem treballar en el disseny gràfic d'una aplicació per a mòbil que facilitaria a la gent poc entesa en arquitectura, trobar la seva planta perfecte.



## HYPOTHESIS ON THE PARAMETERS

IMAGINE DOING..  
IN THE BEST LIGHT  
CONDITIONS

## ACTIONS

We chose 3 actions, which could be spread out during the day :  
coffee drinking, read a book, and take a bath.

But eventually, it could be any kind of actions.

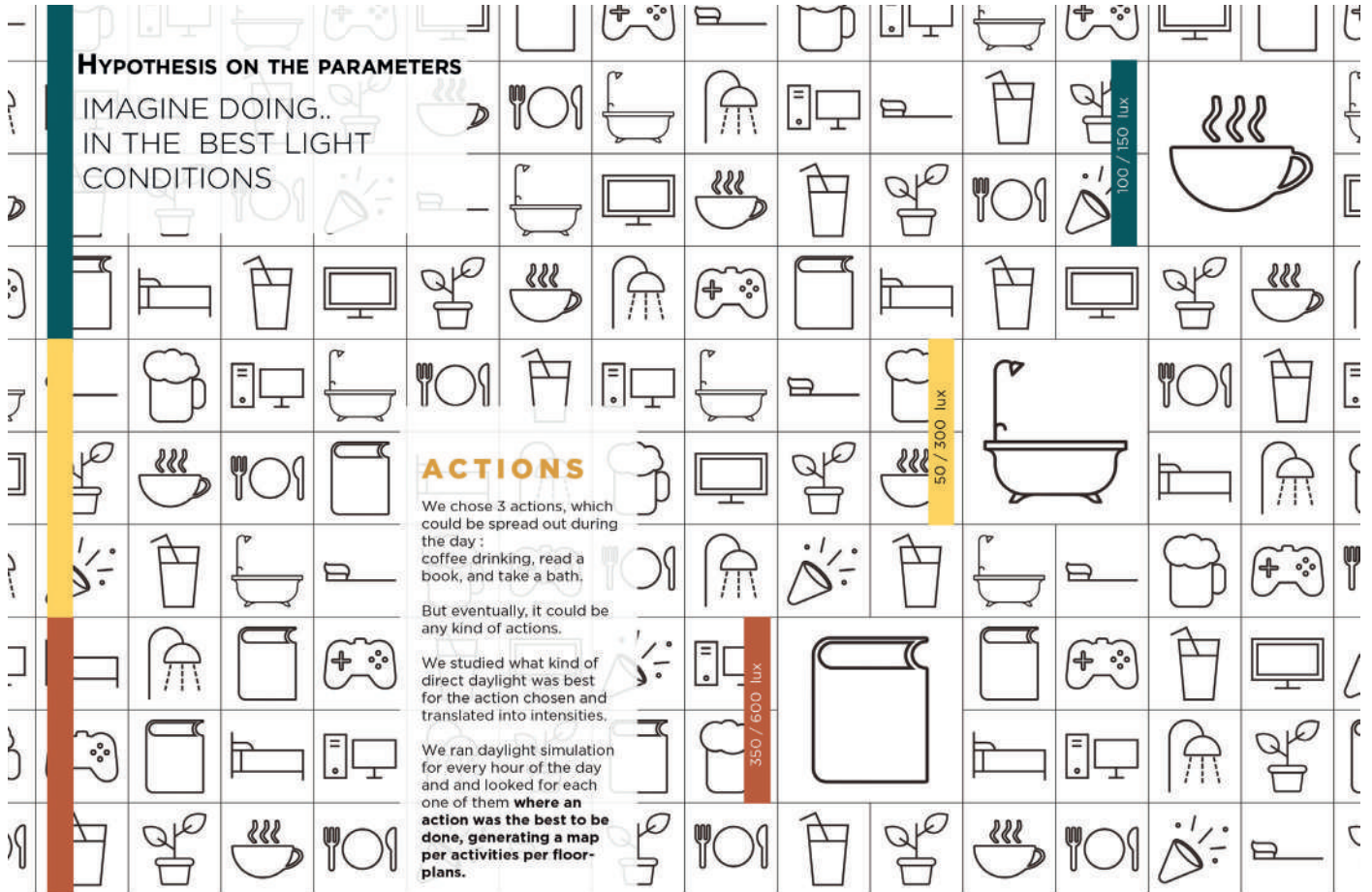
We studied what kind of direct daylight was best for the action chosen and translated into intensities.

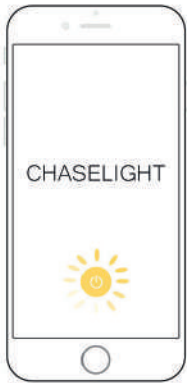
We ran daylight simulation for every hour of the day and looked for each one of them **where an action was the best to be done, generating a map per activities per floor-plans.**

100 / 150 lux

50 / 300 lux

350 / 600 lux





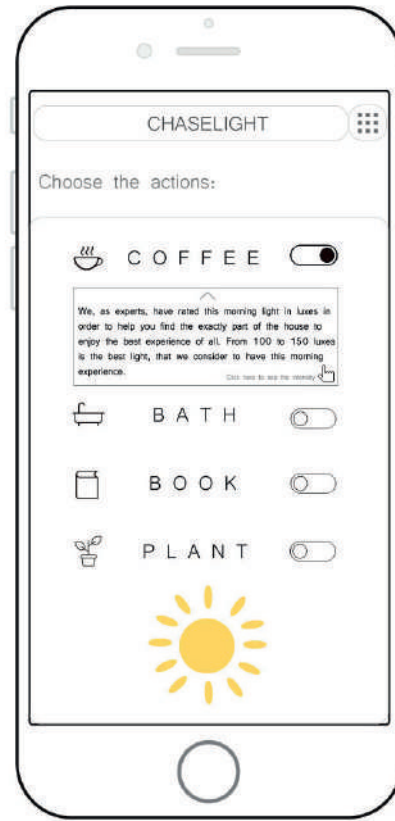
## APP MOCKUPS

HOW TO USE  
CHASELIGHT?

**THE NEW TINDER FOR  
FLOORPLANS IN TERMS  
OF DAYLIGHT**



Select an action



Learn about the intensities



Zoom out / Compare the rooms between each other/like it or pass



Zoom in / Get curious about the results in one room/like it or pass





## EXPERIÈNCIA LABORAL

2017 Sabadell	Pràctiques a l'estudi d'arquitectura	C&E Arquitectes
2016 Kathmandú	Voluntària durant un mes a un orfenat	
2015/16 Barcelona	Professora particular	
2014 Barcelona	Hostessa de congressos	
2014 Barcelona	Guia a l'Open House Barcelona	

## EDUCACIÓ

Set 2012-Gen 2018	Grau en estudis d'arquitectura	Escola Tècnica Superior d'Arquitectura del Vallès	Universitat Politècnica de Catalunya
Set 2016-Ago 2017	Programa Erasmus	Technische Universität Darmstadt	Darmstadt (Alemanya)

## FORMACIÓ ADDICIONAL

Idiomes	Català	Natiu
	Castellà	Natiu
	Anglès	Alt (C1)
	Alemany	Mig (cursant C1)
Programes	Microstation	Photoshop
	Autocad	Illustrator
	Rhino(Grasshopper)	Microsoft Office
	Indesign	

Grau mig de Música en l'especialitat de Guitarra  
Curs de disseny i confecció de joies a dterra  
Membre d'equips de competició de dansa  
Formació en entitats bancàries a càrreg de Randstad  
Permís de conducció B

