

HABITATGES

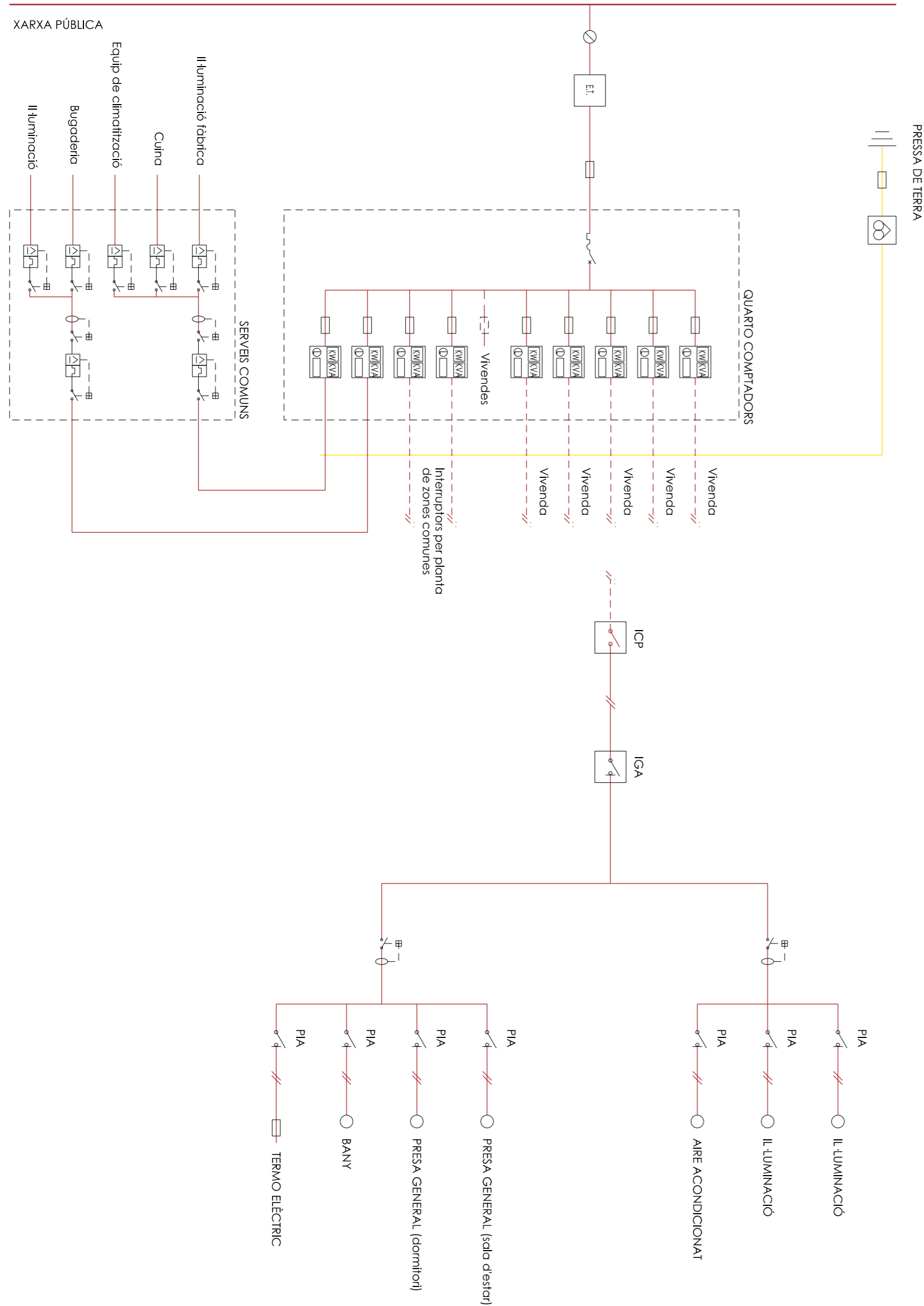
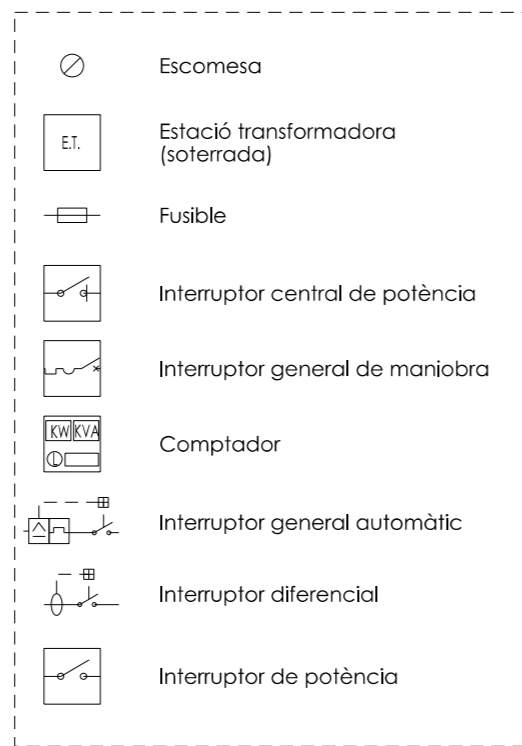
nº habitatges	22
Coef. simultaneïtat	15,8
Potència total	84,93 kW

SERVEIS GENERALS

Ascensor	2 x 5 kW
Enllumenat total	4 kW
Telecomunicacions	1 kW

POTÈNCIA APROXIMADA TOTAL

99,93 kW

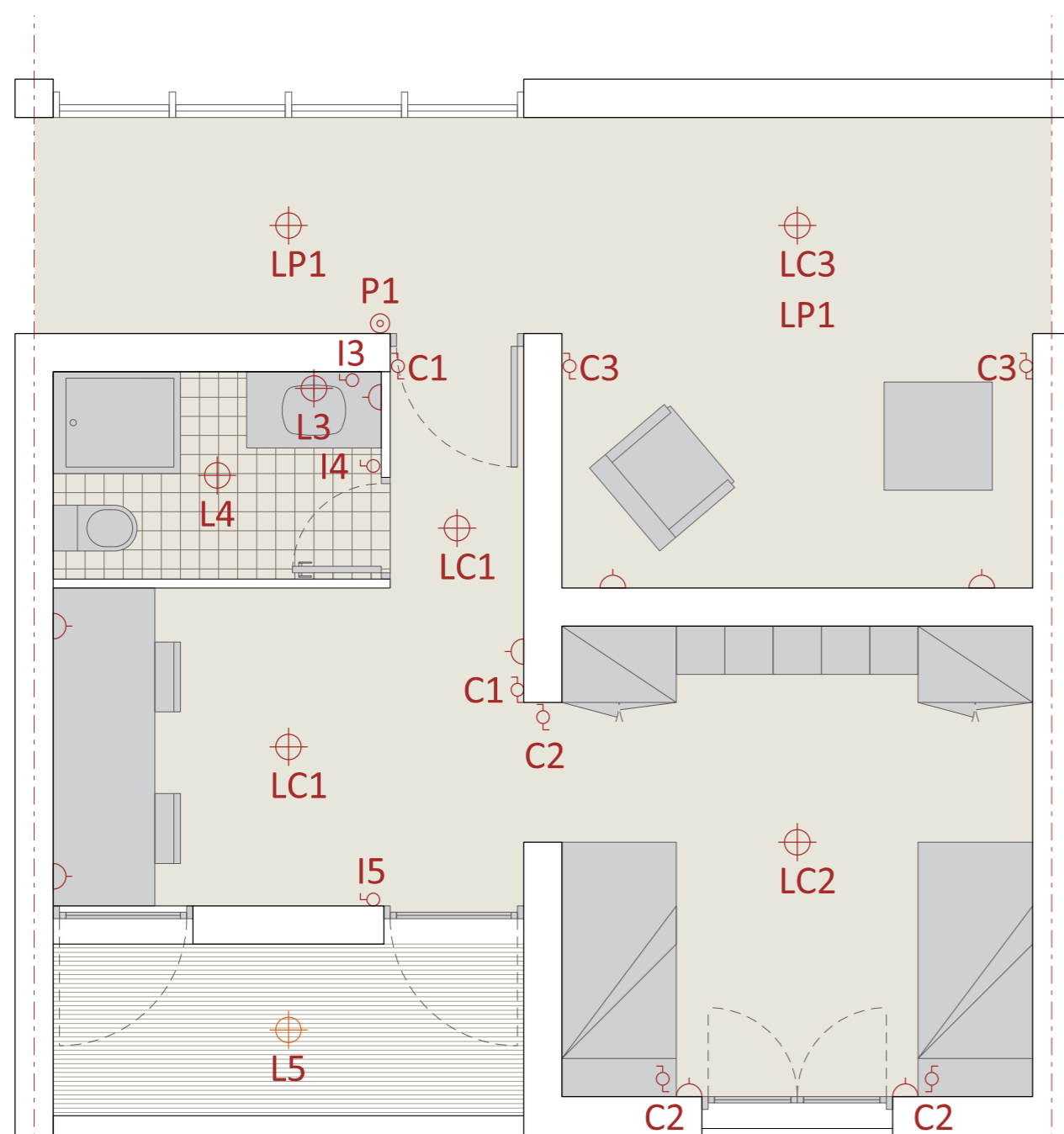
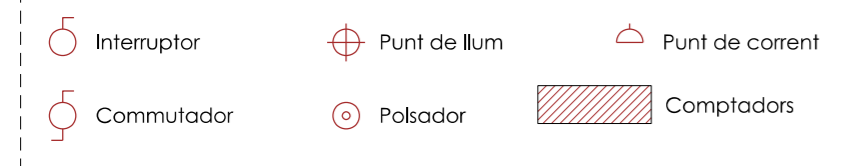


SUMINISTRE D'ELECTRICITAT

El subministrament elèctric divideix 3 grups, un grup de comptadors per les residències, un per els serveis comunitaris de la fàbrica i un tercer per les bugaderies i la il·luminació de la residència, de tal manera que es pot dividir el consum amb els residents i a la vegada en el cas que es vulguin utilitzar les zones d'estudi o d'estar per gen que no es usària es pot diferenciar el consum.

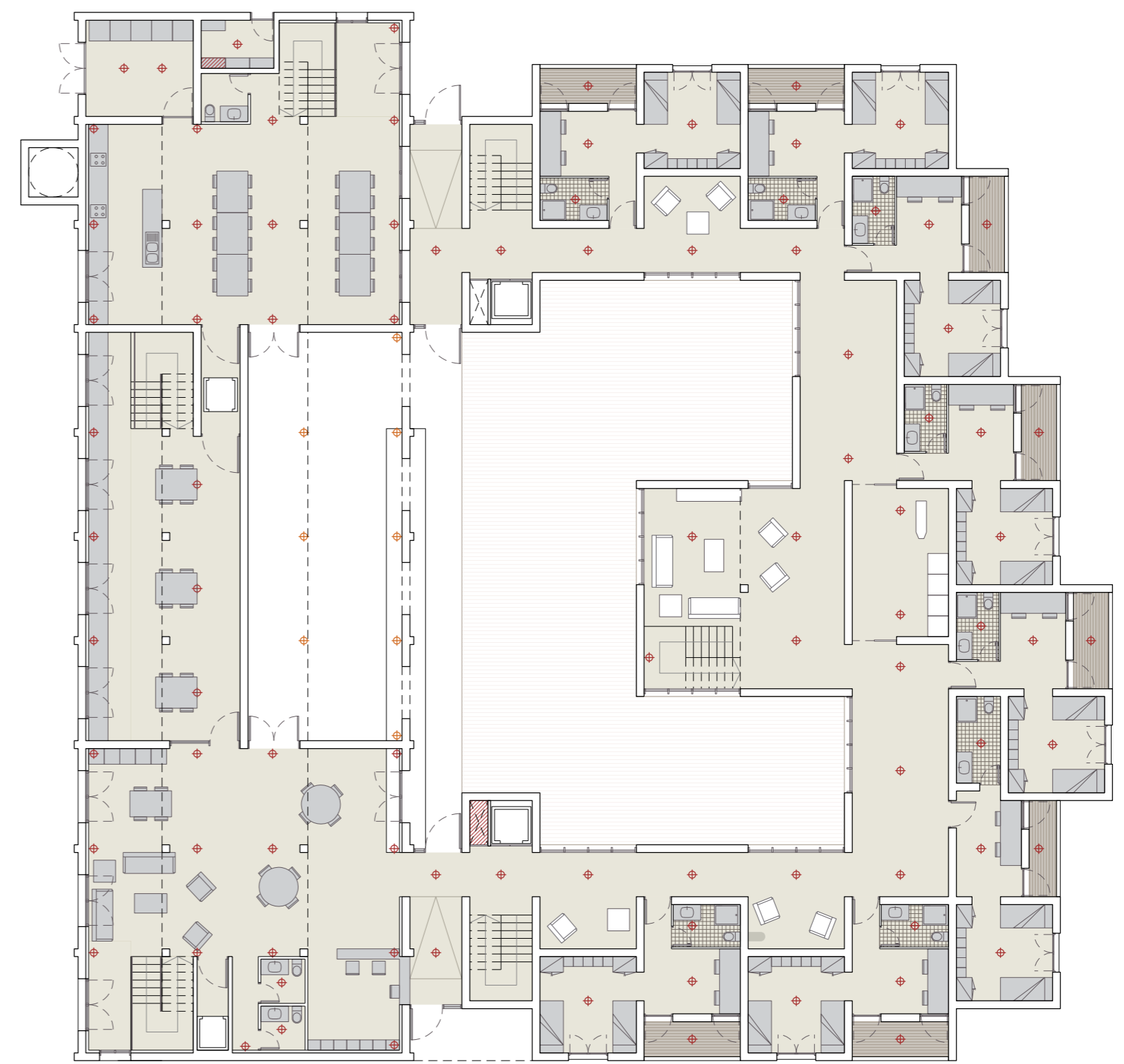
Per abastir la residència es necessari col·locar una estació transformadora, ja que el seu consum de potència és superior a 100 kW, l'estació soterra a la zona de l'emplaçament que actualment es un pàrquing.

LLEGGENDA



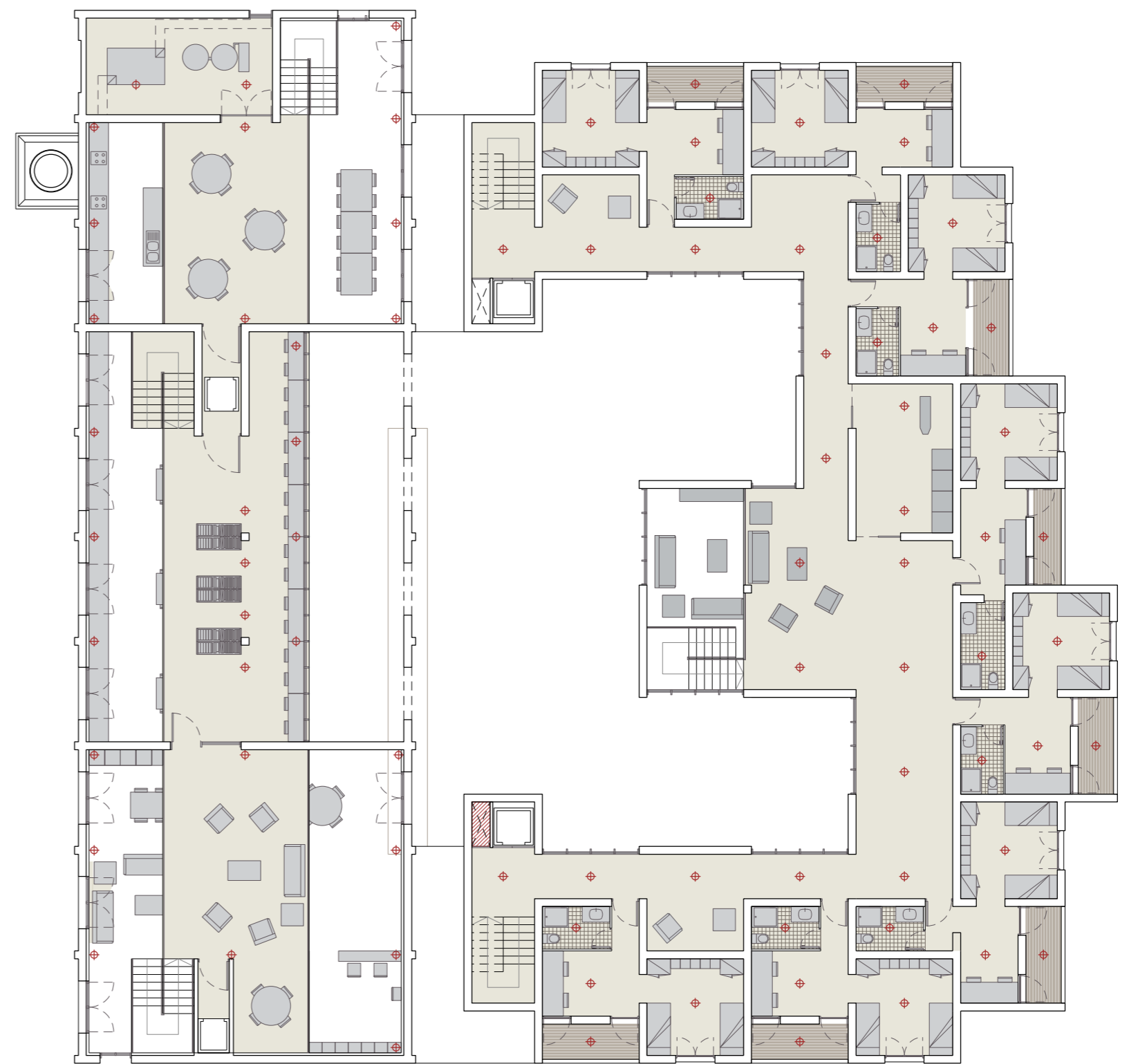
PLANTA D'INSTAL·LACIÓ ELÈCTRICA EN LA VIVENDA

E:1:200



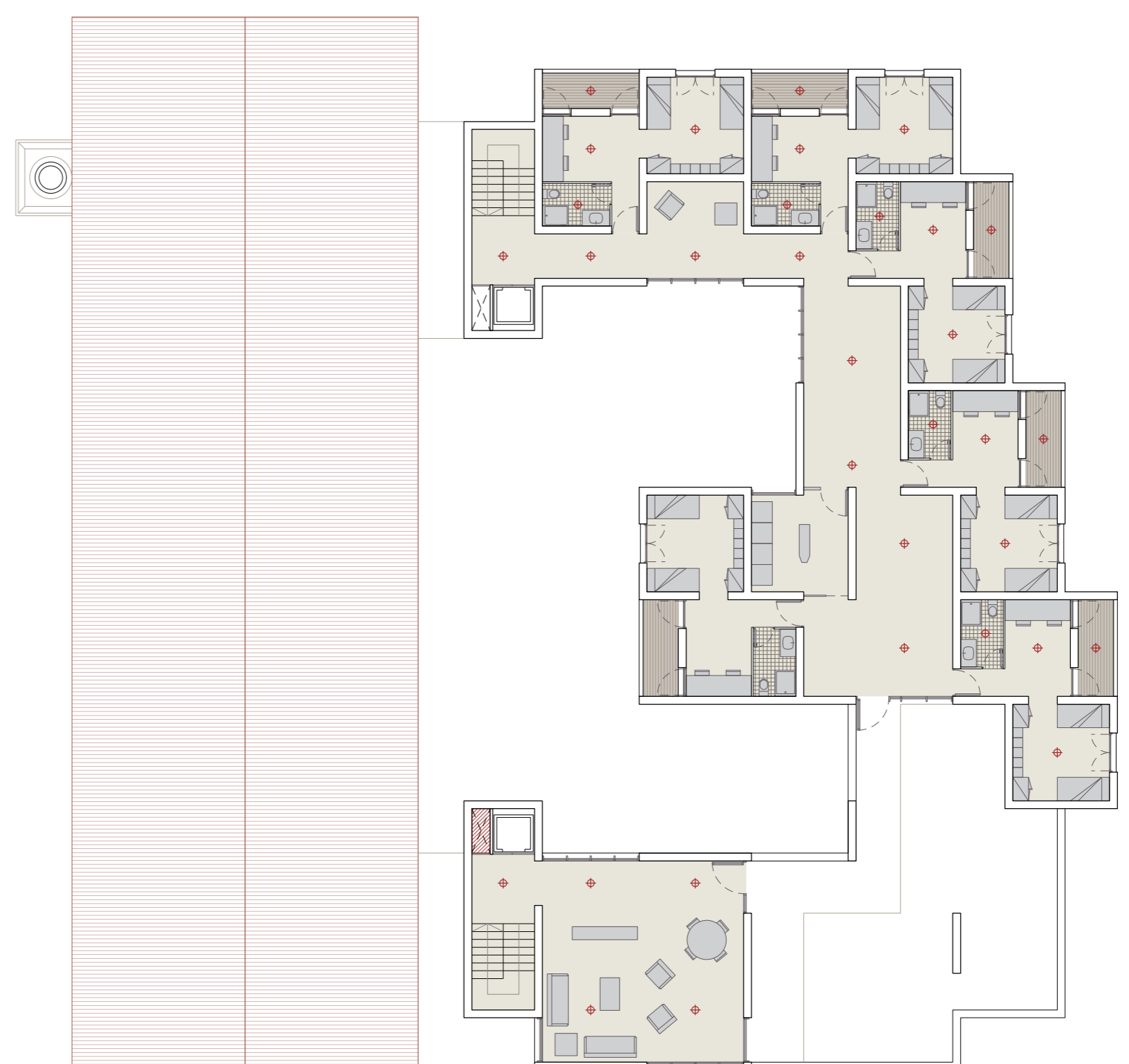
PLANTA BAIXA ELECTRICITAT

E:1:200



PLANTA PRIMERA ELECTRICITAT

E:1:200



PLANTA SEGONA ELECTRICITAT

E:1:200