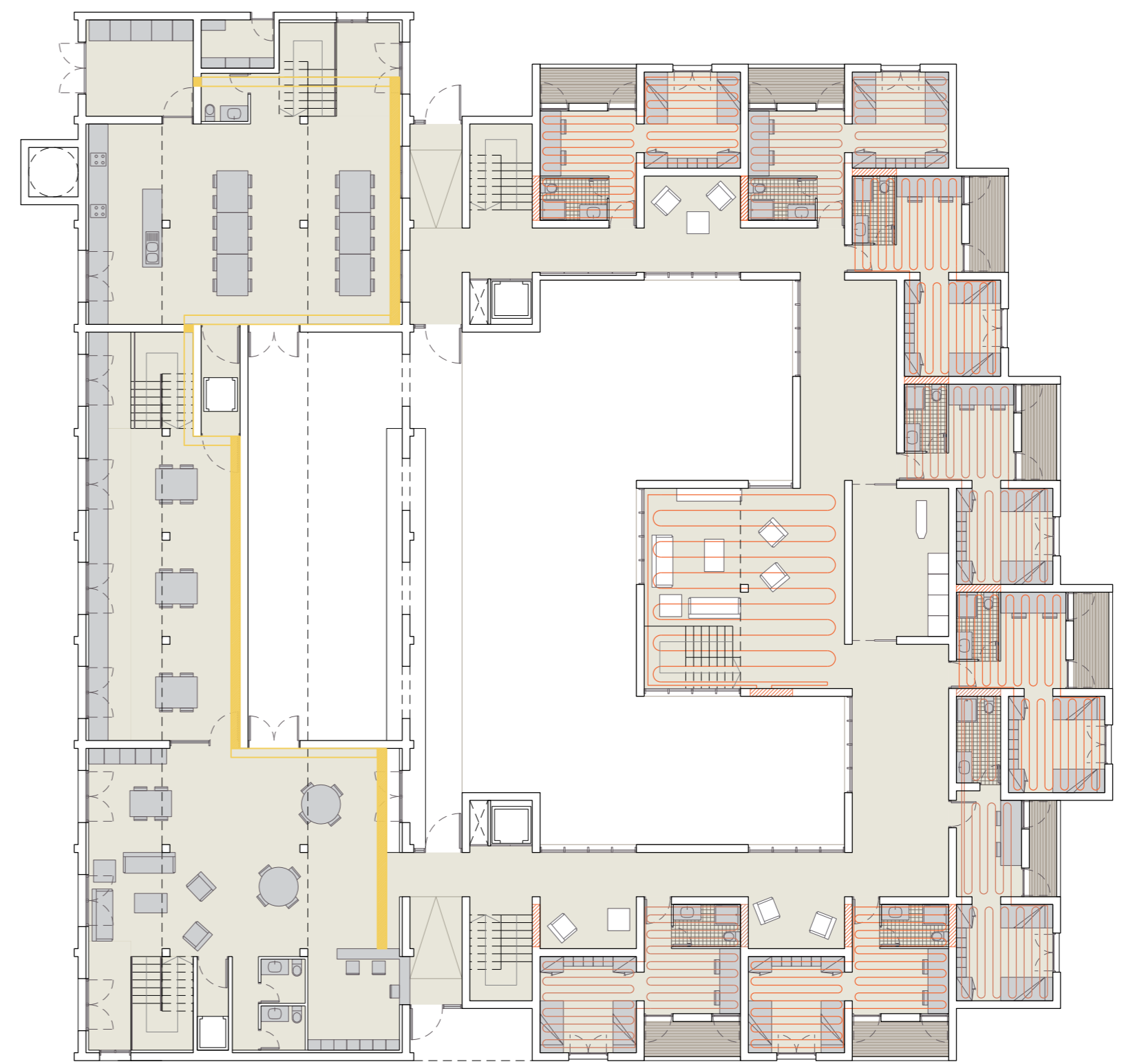


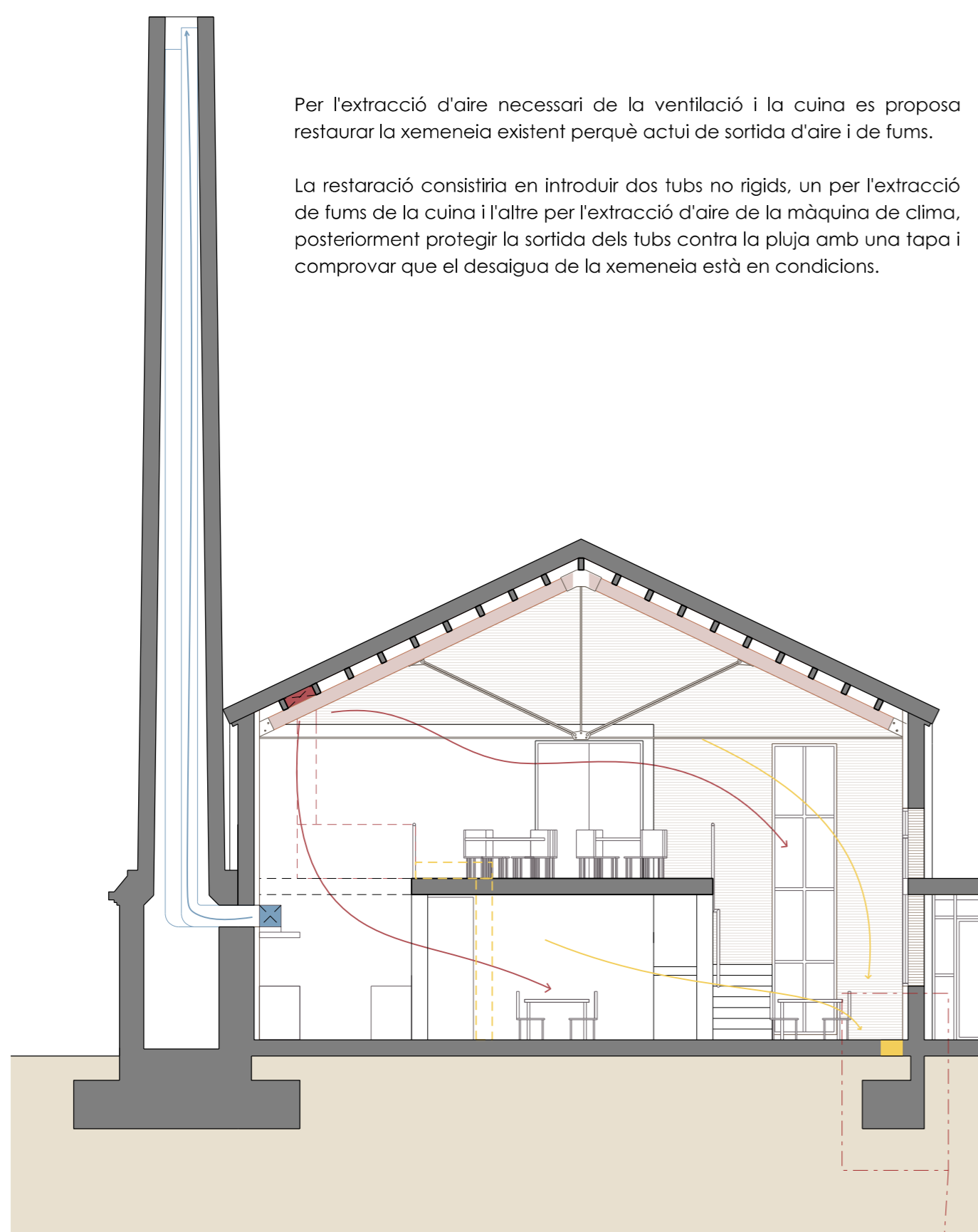
SECCIÓ DE CLIMATITZACIÓ DE LA NAU A LA ZONA D'ESTUDI



PLANTA BAIXA CLIMA

E:1:200

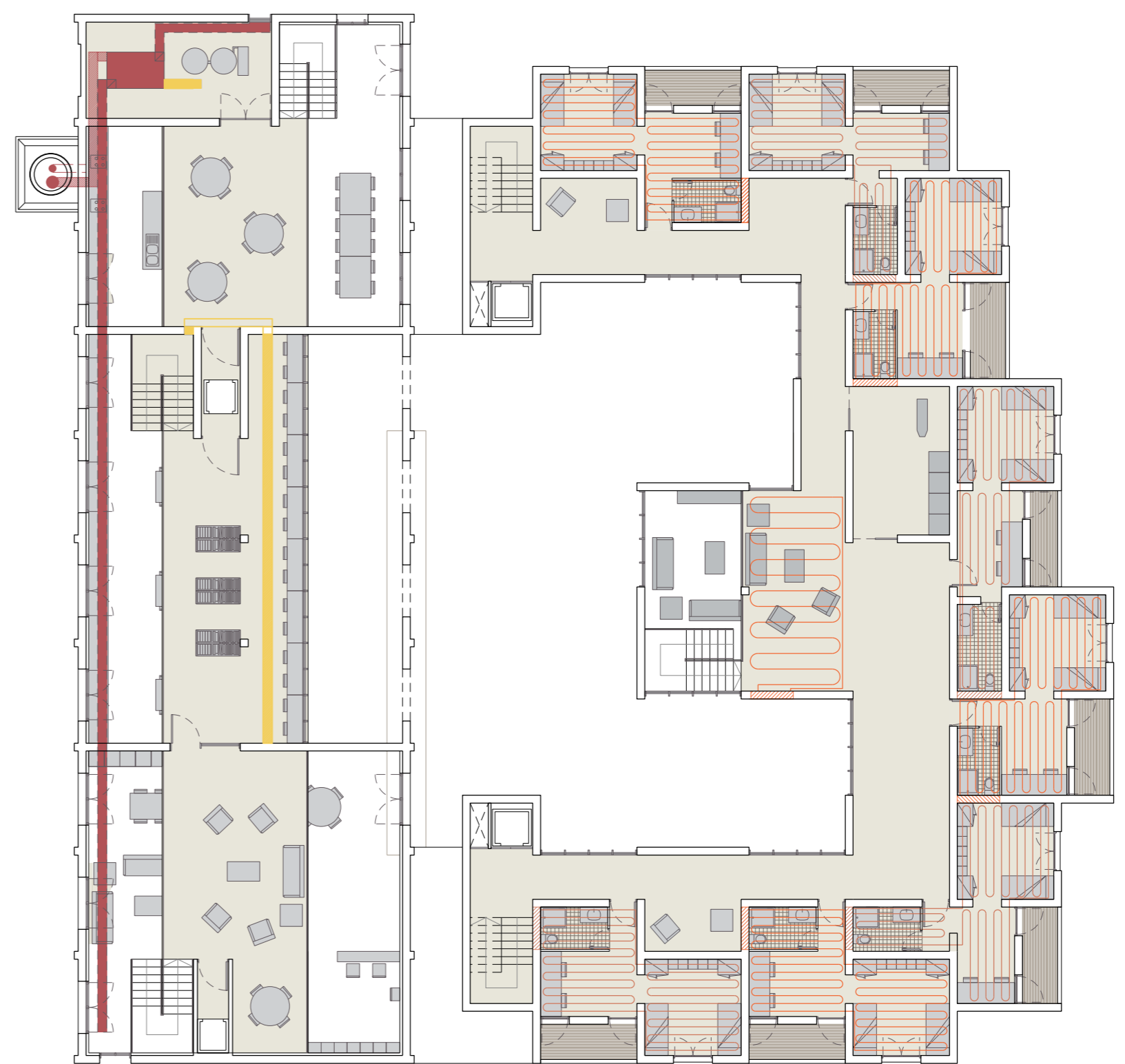
L'instal·lació climàtica de calor es dur a terme amb terra radiant en la superfície de les diferents residències i les zones comunes. La instal·lació de fred es fa mitjançant aparells d'aire acondicionat, per cada residència, situats en el fals sostre del bany amb un fancoil.



Per l'extracció d'aire necessari de la ventilació i la cuina es proposa restaurar la xemeneia existent perquè actui de sortida d'aire i de fums.

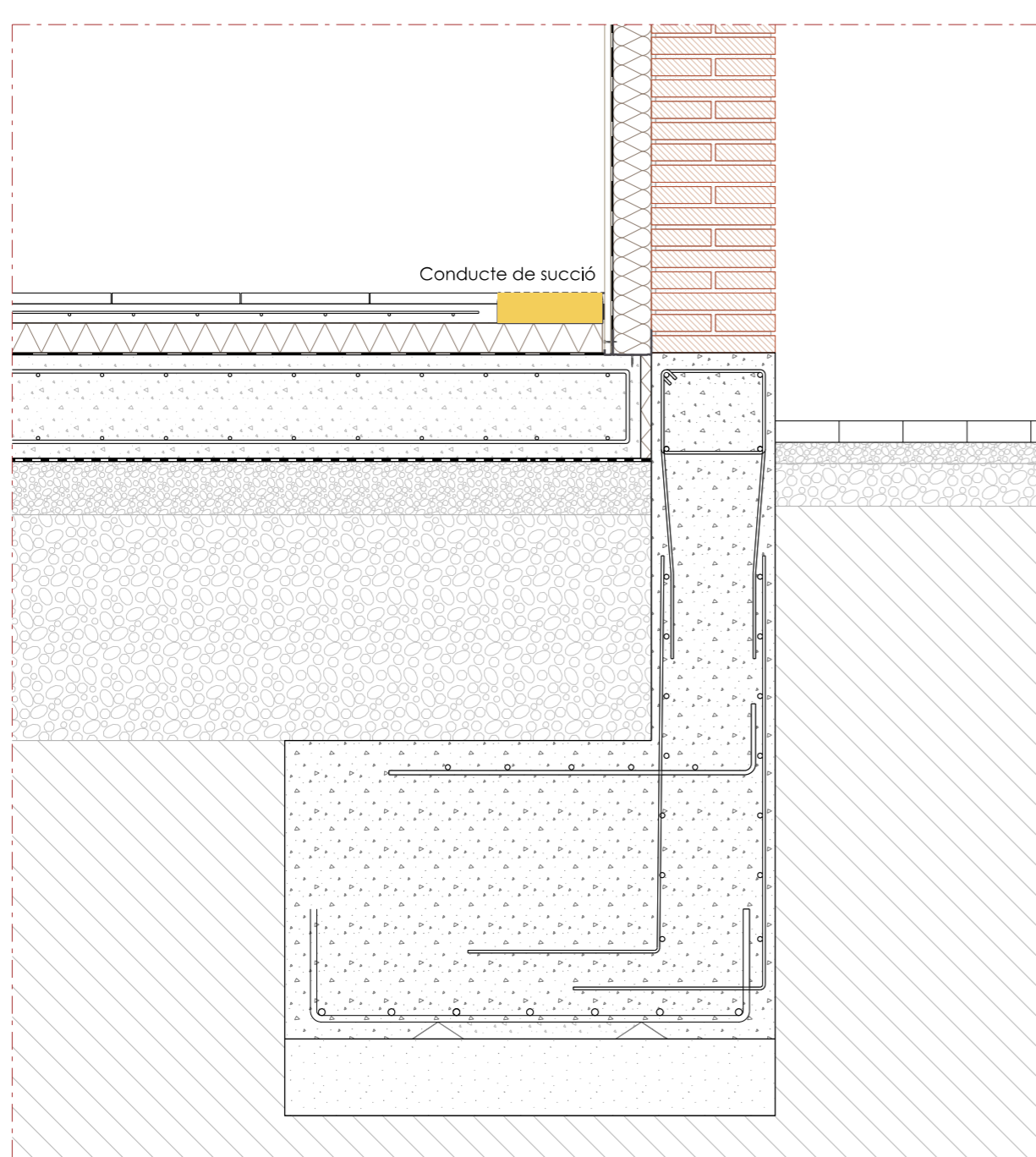
La restauració consistiria en introduir dos tubs no rígids, un per l'extracció de fums de la cuina i l'altre per l'extracció d'aire de la màquina de clima, posteriorment protegir la sortida dels tubs contra la pluja amb una tapa i comprovar que el des aiguatge de la xemeneia està en condicions.

SECCIÓ DE CLIMATITZACIÓ DE LA NAU A LA CUINA

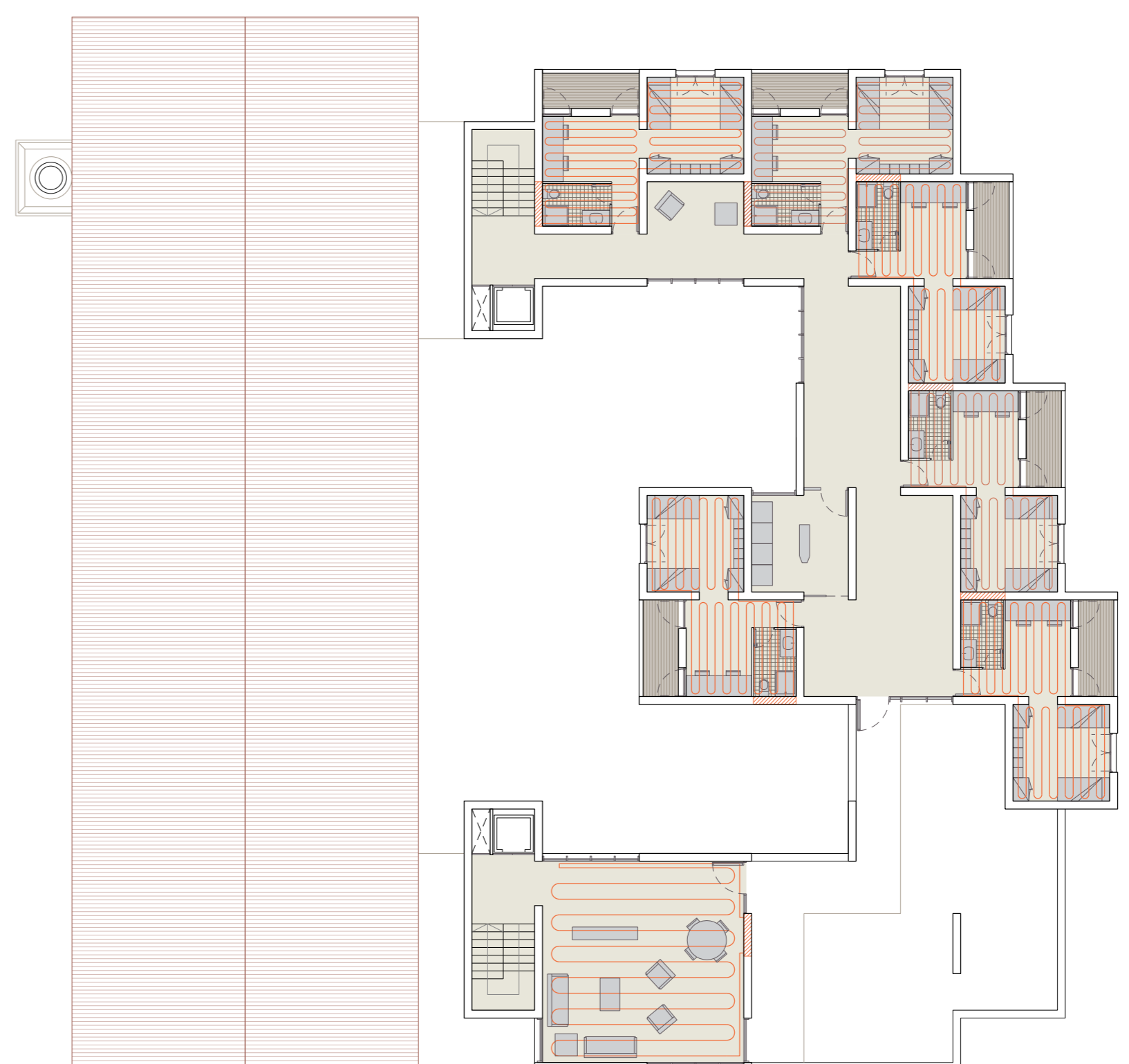


PLANTA PRIMERA CLIMA

E:1:200



PAS DEL TUB DE SUCCIÓ



PLANTA SEGONA CLIMA

E:1:200