

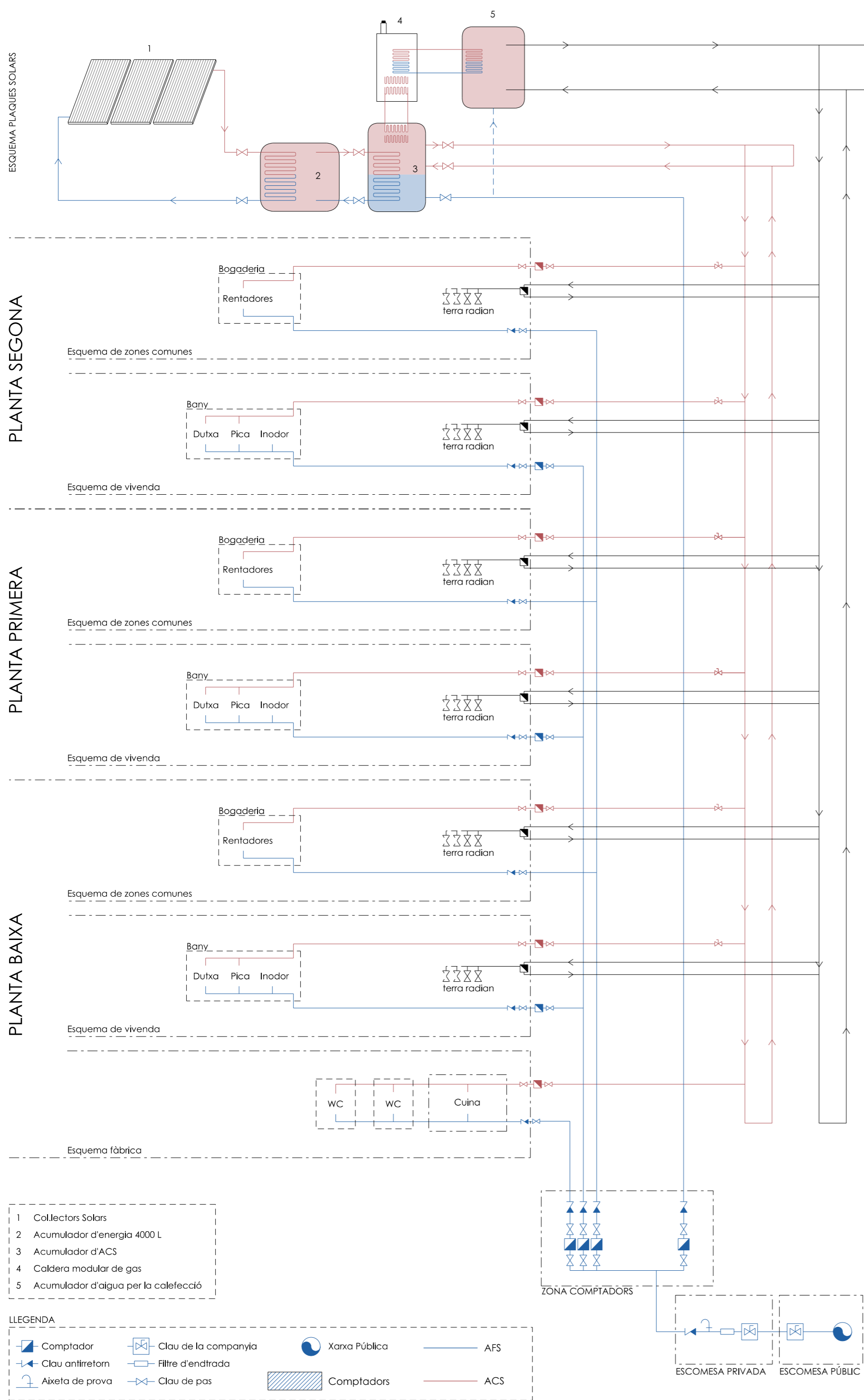
## SUMINISTRE D'AIGUA

El subministrament d'aigua està separat en dos grups, les zones comunes i les residències. El fet de que sigui una residència d'estudiants es preveu que els usuaris estaran en constant rotació, per tant es pretén fer un càlcul individualitzat per el consum de cada residència. Per tant, el conjunt de les residències tindran un únic comptador i a l'entrada de cadascuna es situarà un comptador individualitzat, deixant un comptador per les zones comunes i un per l'aigua calenta que després es comptabilitzaria de forma individual dividint el consum de les zones comunes i les residències.

Les zones comunes engloben la cuina i tres lavabos de la zona conjunta de la fàbrica i les bugaderies situades en els diferents pisos, tots aquests punts de consum es comptabilitzarien amb un mateix comptador.

Pel que fa a les residències es comptabilitza d'una forma individual amb un comptador a l'entrada de subministrament a cadascuna, l'aigua calenta tindria el seu propi comptador ja que ve de la caldera.

El recorregut del circuit d'aigua es dur a terme per el fals sostre en l'edifici de les residències. En les zones comunes de la fàbrica mitjançant tubs enterrats.



## AIGUA CALENTA SANITARIA

Càlcul de la dimensió mínima de la instal·lació de plaques solars per la producció d'aigua calenta sanitària.

### Demanda ACS per usuari

-Nombre d'habitacles	22 habitacles
-Nombre màxim de residents	44 residents
-Nombre d'usuaris ocasionals	20 usuaris
-Consum usuari	40 L/dia · persona
-Consum usuari ocasional	4 L/dia · persona

### Demanda diària d'ACS

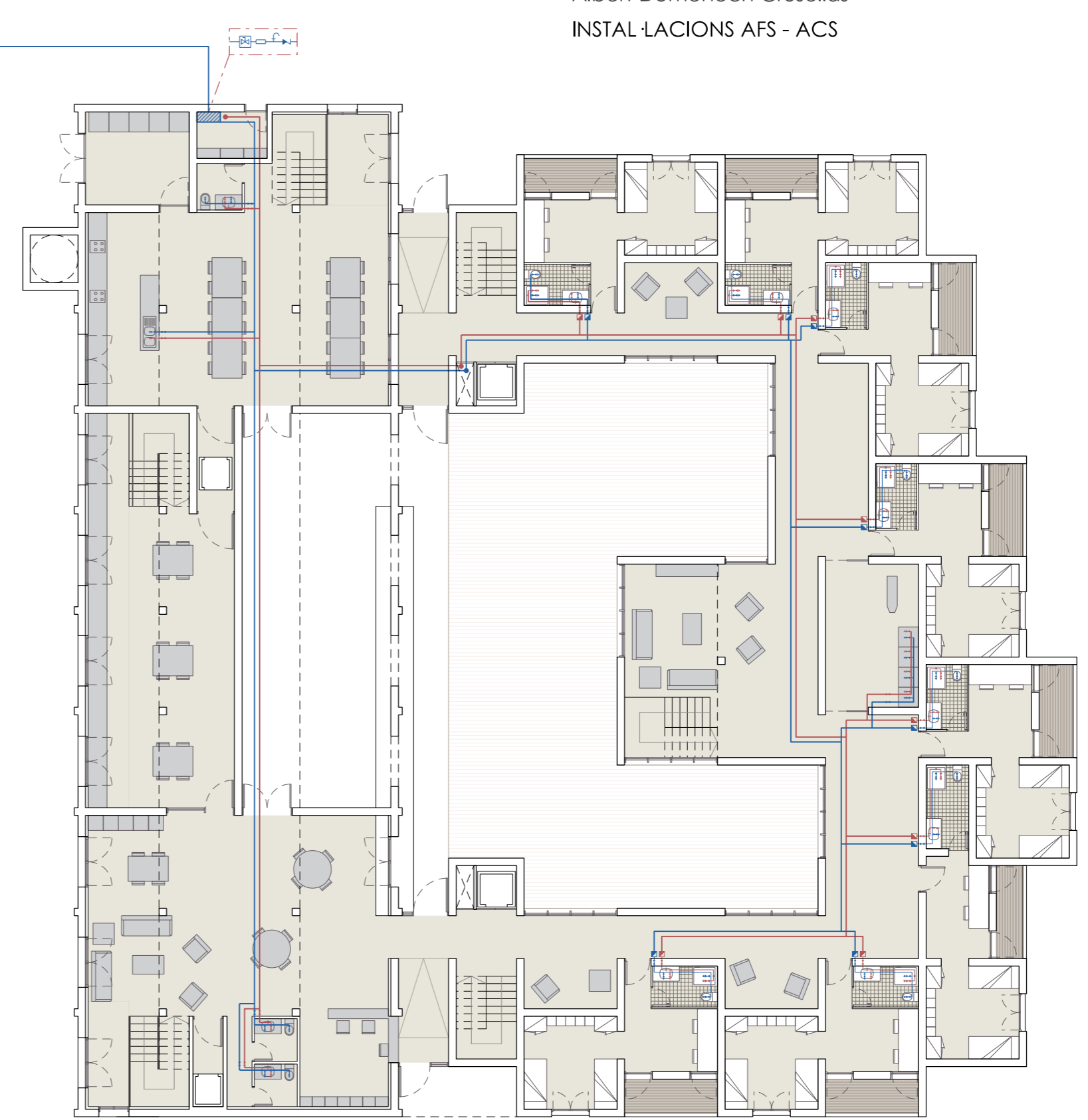
-Consum total = consum x usuaris	1760 L x dia
-Consum anual	642.400 litres

### Contribució solar mínima

-Dp 50-5000 litres	50%
-Contribució solar	321.200 litres
-Temp. entrada	9°C
-Temp. sortida	60°C
-Coef. orientació (sud)	1
-Coef. inclinació (45°)	1,2

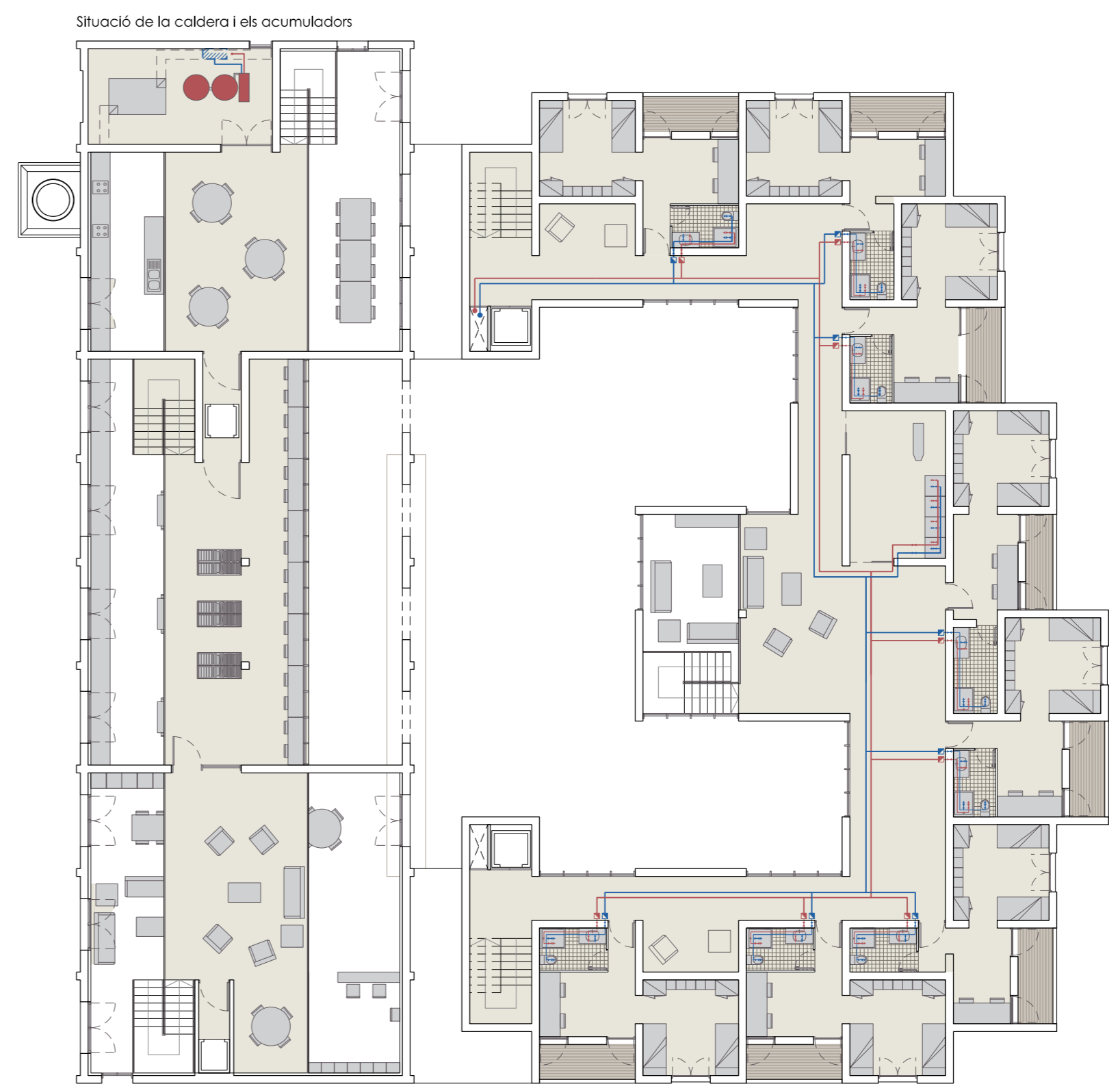
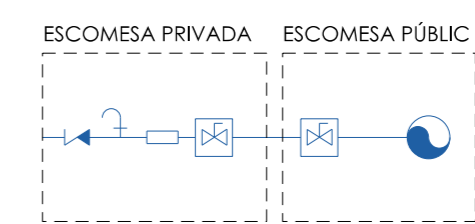
### Contribució solar mínima

-Energia necessària	19.051 kW/any
-Superfície de plaques necessària	32,5 m²
-Superfície de plaques en el projecte	36 m²



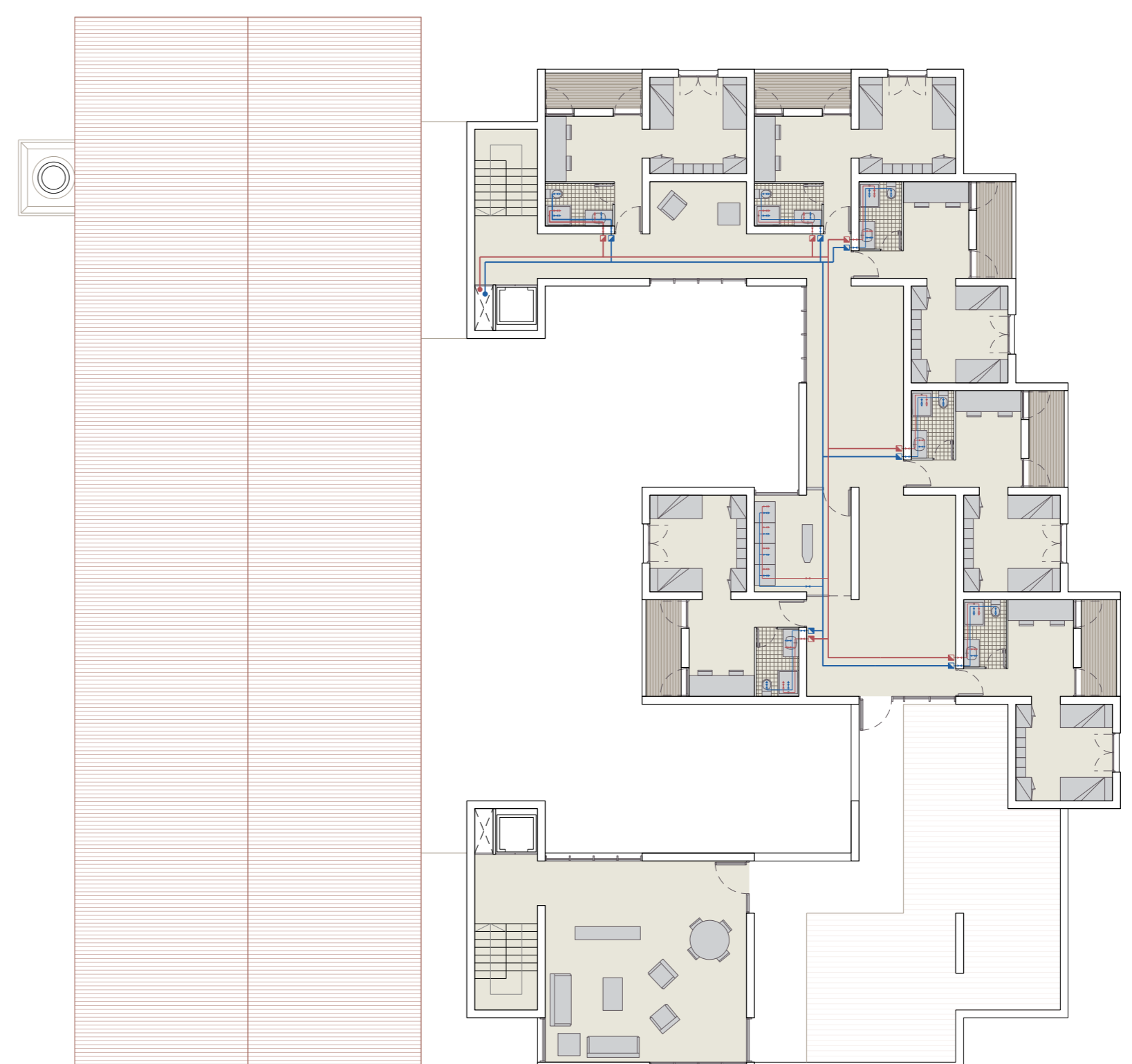
PLANTA BAIXA AFS-ACS

E:1:200



PLANTA PRIMERA AFS-ACS

E:1:200



PLANTA PRIMERA AFS-ACS

E:1:200