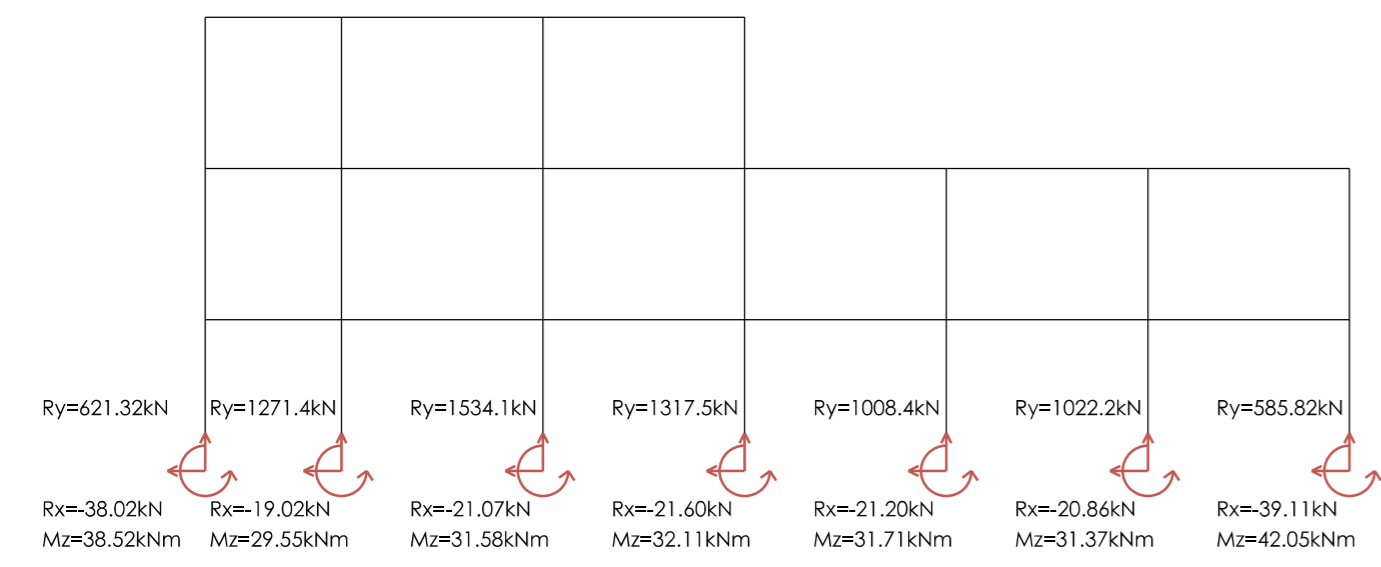
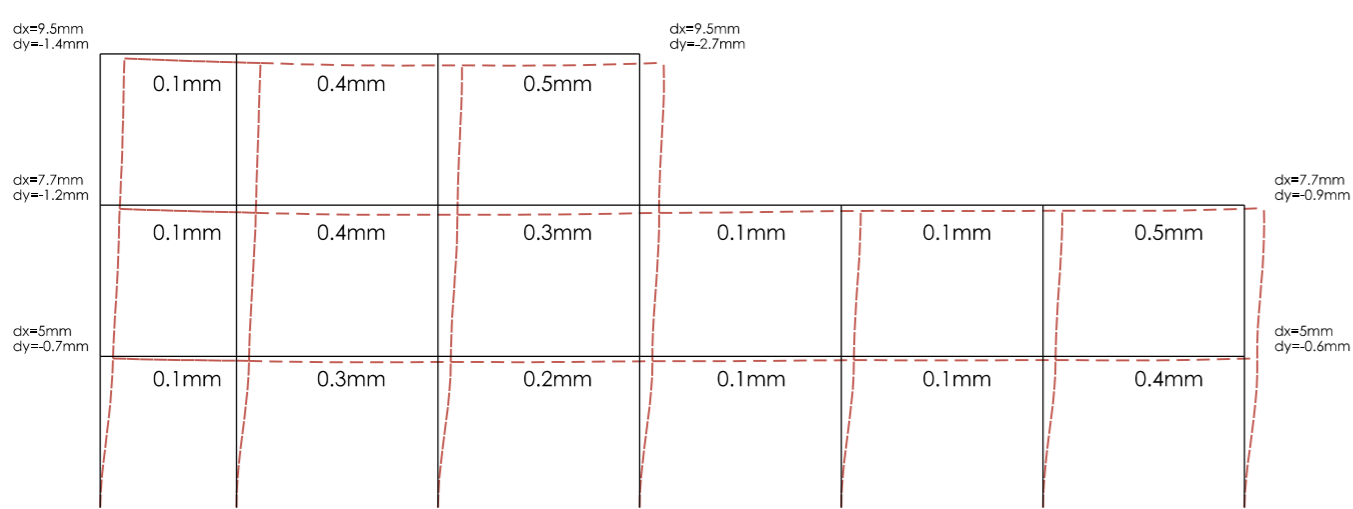


ACCIONS

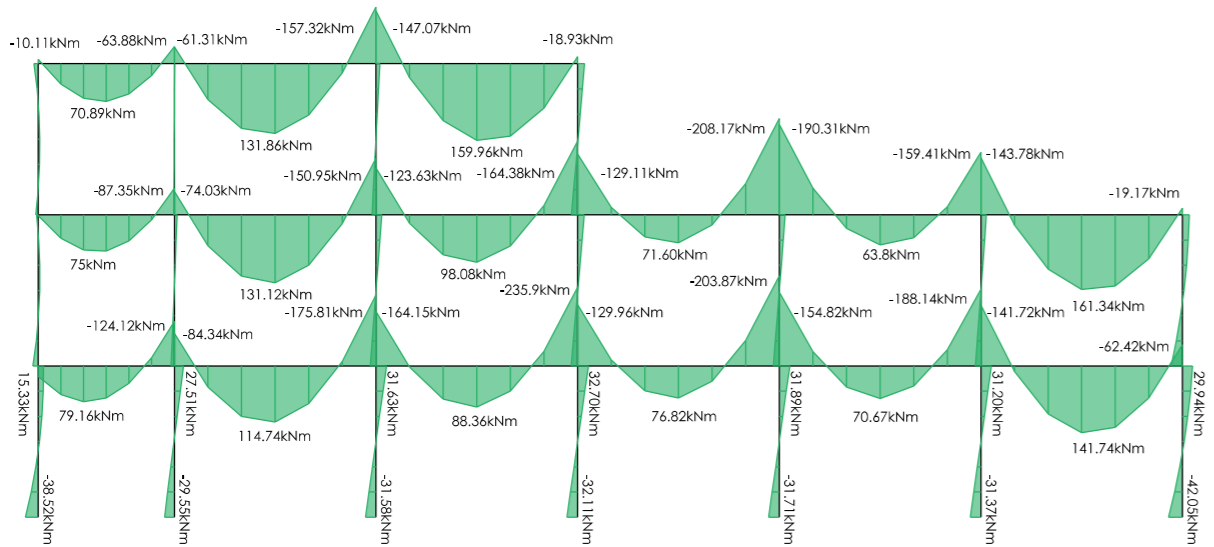


REACCIONS

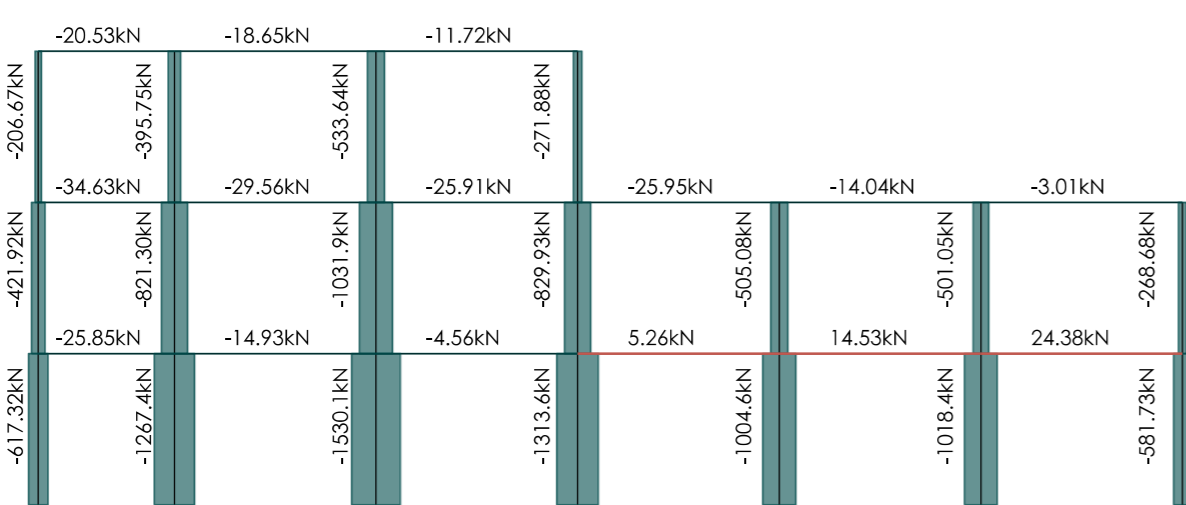


DEFORMACIONS (ELS)

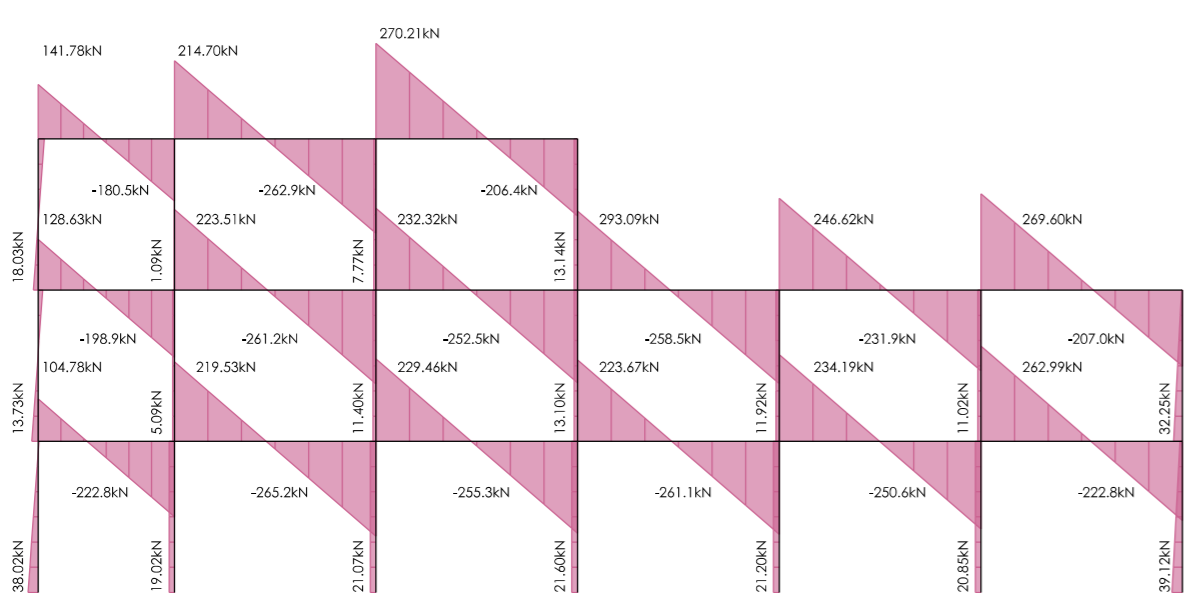
-llum de 4m  
 $f_{max} = L/1000 = 4 \text{ mm}$   
 $f = 0.4 \text{ mm} > \text{OK}$



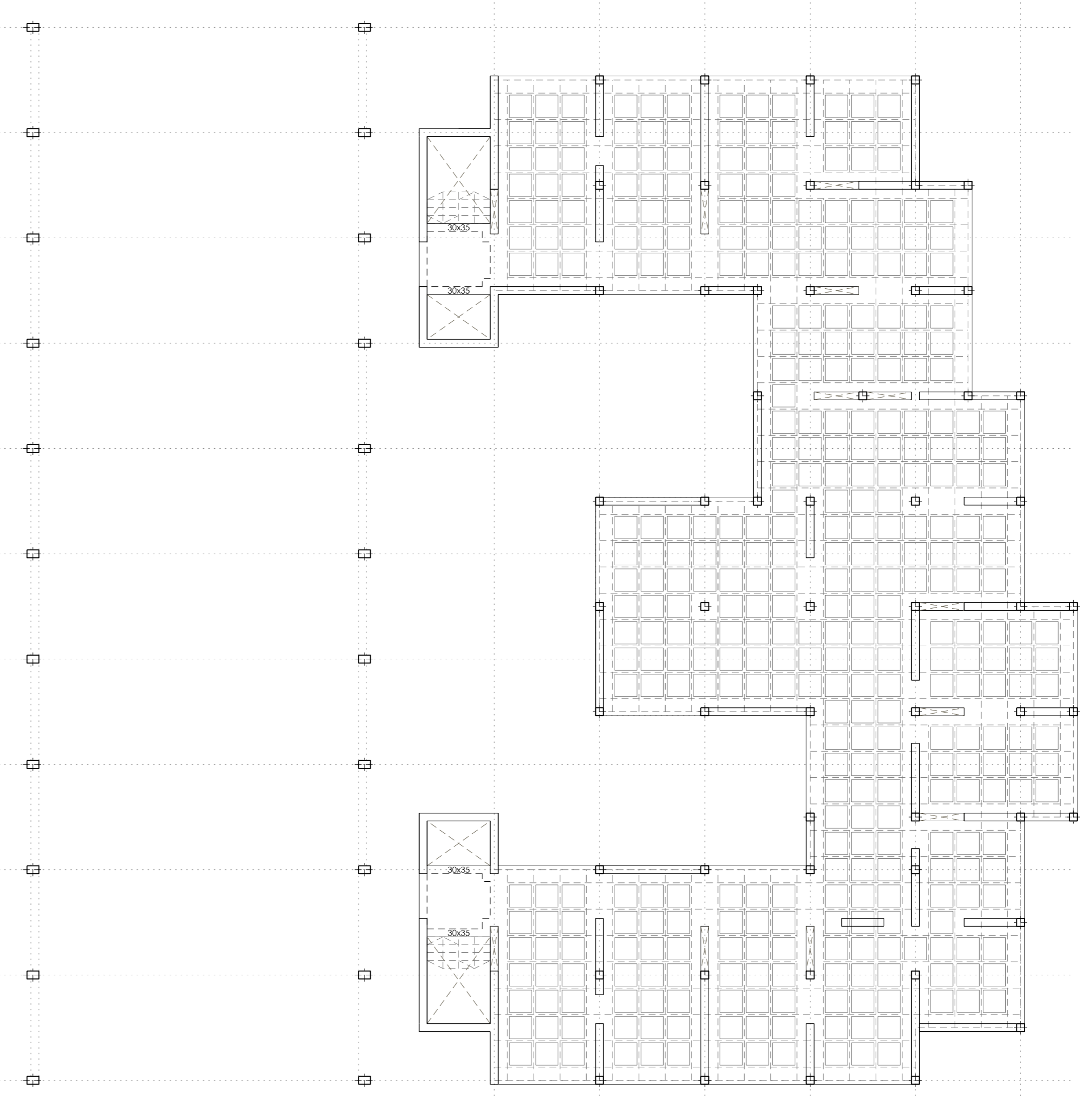
MOMENTS



AXILS



TALLANTS

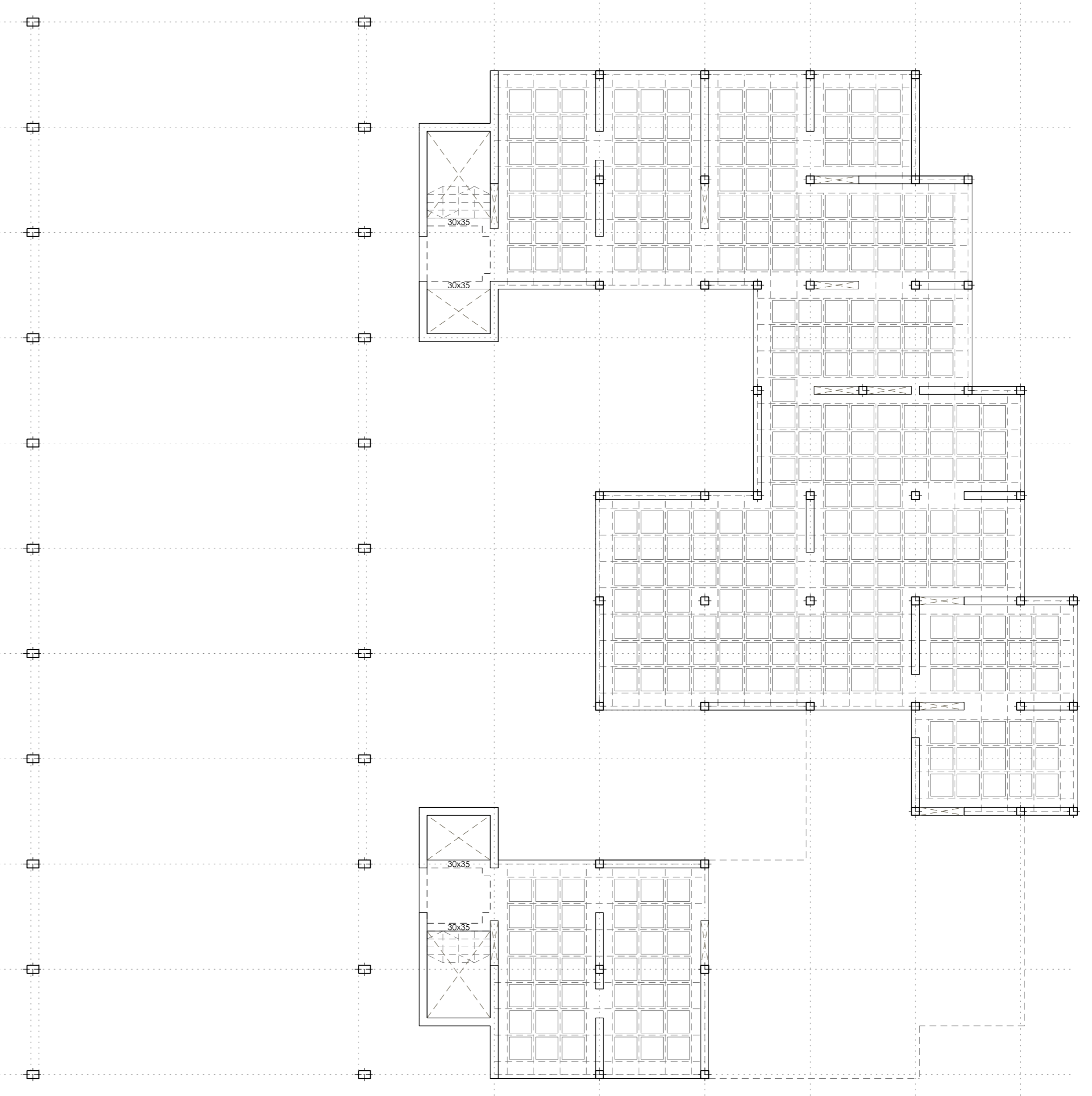


SOSTRE PLANTA PRIMERA

E:1:150

COMPROVACIÓ PILARS A COMPRESSIÓ  
 $N_{m\grave{a}xima} \text{ en els pilars (ELU)} = 616.66kN$

Càrrega màxima en els pilars centrals = 765,15kN  
 Pilar HEB-140  
 Resistència de la secció  $N_{rd} = A \cdot f_{yd} = 43cm^2 \cdot 275/1,05 = 1126,19 \text{ kN}$   
 $N_r = 1126,19 \text{ kN} > N_d = 765,15 \text{ kN}$   
 Càrrega màxima en els pilars de façana = 382,24kN  
 Pilar HEB-140  
 Resistència de la secció  $N_{rd} = A \cdot f_{yd} = 43cm^2 \cdot 275/1,05 = 1126,19 \text{ kN}$   
 $N_r = 1126,19 \text{ kN} > N_d = 382,24 \text{ kN}$



COBERTA

E:1:150