

RESIDÈNCIA D'ESTUDIANTS UAB SABADELL

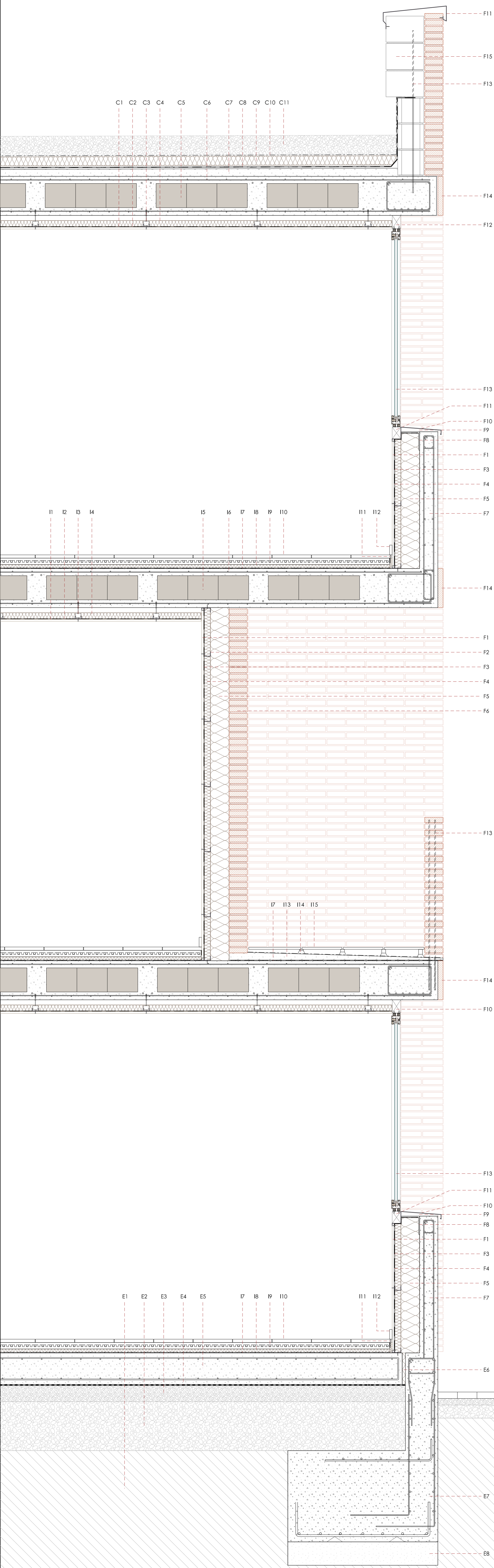
PROJECTE FINAL DE GRAU

Escola tècnica Superior d'Arquitectura del Vallés (UPC)

Albert Domènech Crusellas

DETALLS CONSTRUCTIUS

E 1:15



COMPONENTS DE LA COBERTA

- C1 - Placa KNAUF ACUSTIK 12,5mm
- C2 - Barrera de vapor
- C3 - Enclatge clipat no vist de fals sostre
- C4 - Llana de roca 8cm
- C5 - Casetó de porexpan 80x80cm
- C6 - Malla de repartiment
- C7 - Formigó de pendents
- C8 - Làmina geotèxtil
- C9 - Poliestirè extrudit 10cm
- C10 - Làmina antipunxonament
- C11 - Graves

COMPONENTS DE LA FAÇANA

- F1 - Placa KNAUF ACUSTIK 12,5mm
- F2 - Encaix d'aplacat no vist
- F3 - Barrera de vapor
- F4 - Llana de roca 5cm (aplacat)
- F5 - Enclatge clipat no vist de fals sostre
- F6 - Mur d'obra armat 29x14x4cm
- F7 - Mur de formigó
- F8 - Perfil metàl·lic en L
- F9 - Morter
- F10 - Xapa metàl·lica galvanitzada plegada
- F11 - Premarc de la finestra
- F12 - Finestra d'alumini
- F13 - Armadura interior
- F14 - Peça ceràmica de recobriment
- F15 - Mur de blocs de formigó

COMPONENTS DELS FORJATS INTERIORS

- I1 - Placa KNAUF ACUSTIK 12,5mm
- I2 - Barrera de vapor
- I3 - Enclatge clipat no vist de fals sostre
- I4 - Llana de roca 8cm
- I5 - Casetó de porexpan 80x80cm
- I6 - Malla de repartiment
- I7 - Làmina impermeable
- I8 - Poliestirè extrudit 2,5cm
- I9 - Terra radiant
- I10 - Paviment de pedra natural
- I11 - Junta de desolidarització
- I12 - Sòcol
- I13 - Formigó de pendents
- I14 - Làmina antipunxonament
- I15 - Paviment flotant

ELEMENTS DE FONAMENTACIÓ

- E1 - Terreny
- E2 - Graves (grans)
- E3 - Graves (Petites)
- E4 - Làmina impermeable
- E5 - Solera de formigó armat e = 22cm
- E6 - Poliestirè extrudit element de separació
- E7 - Sabata de formigó armat perimetral
- E8 - Formigó de neteja