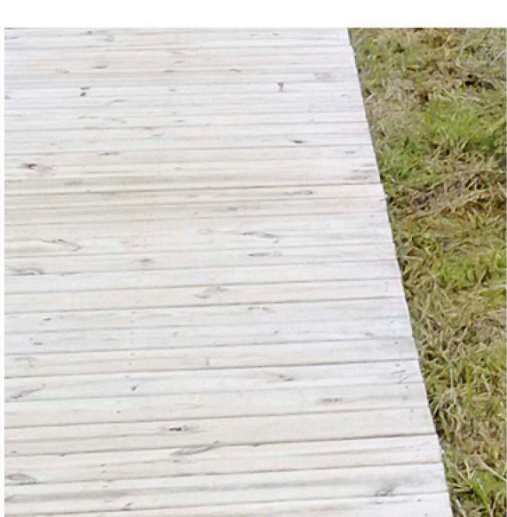
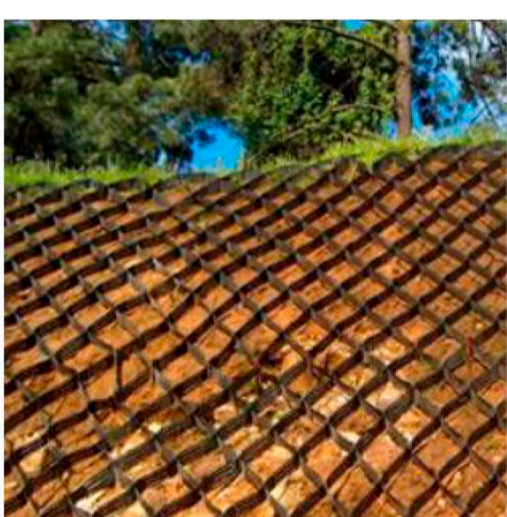
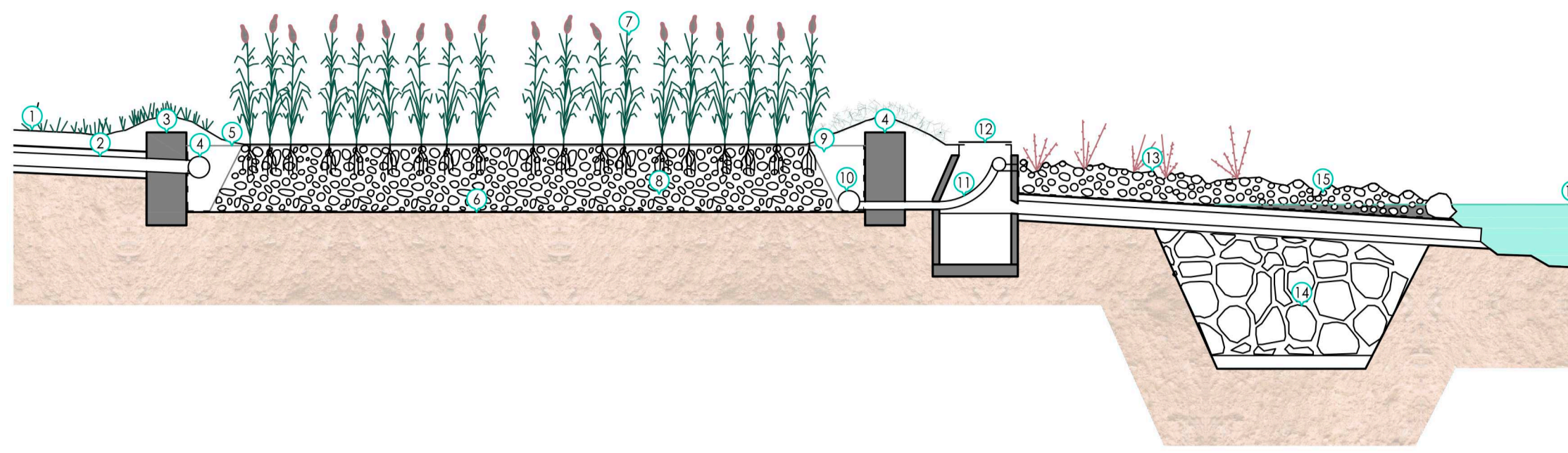


MATERIALS



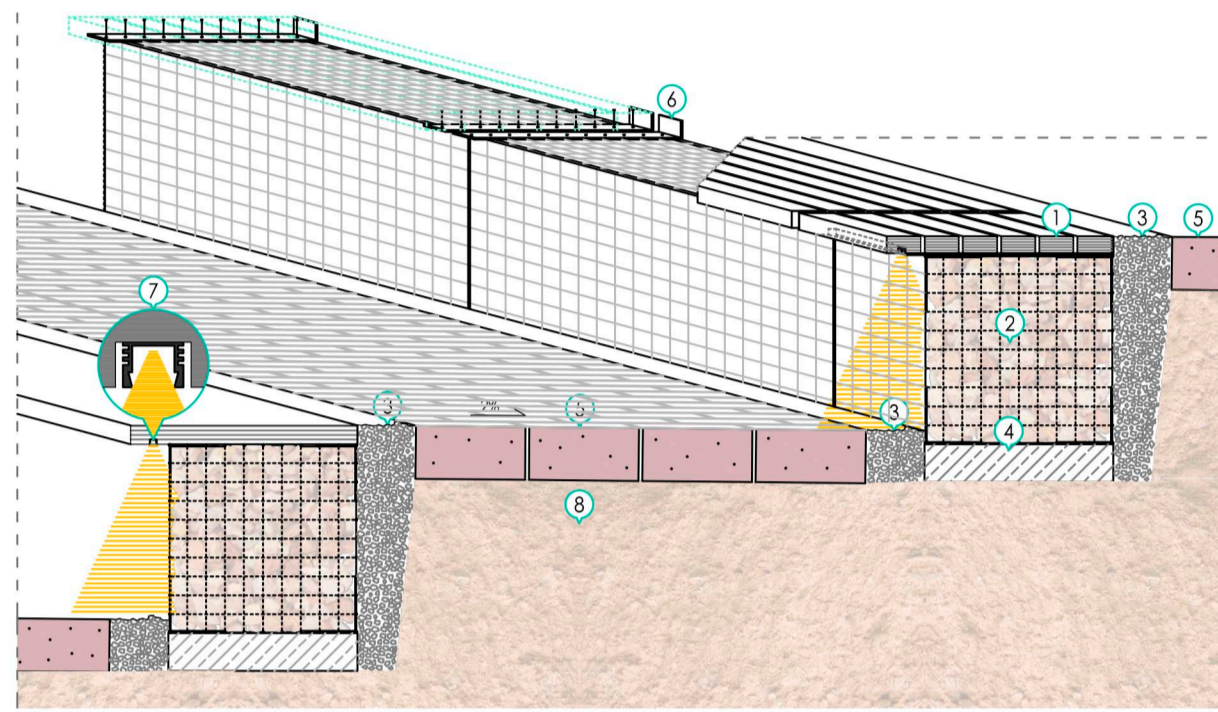
1



LIMIT AMB LLAG_CONTROL DEL NIVELL FREÀTIC

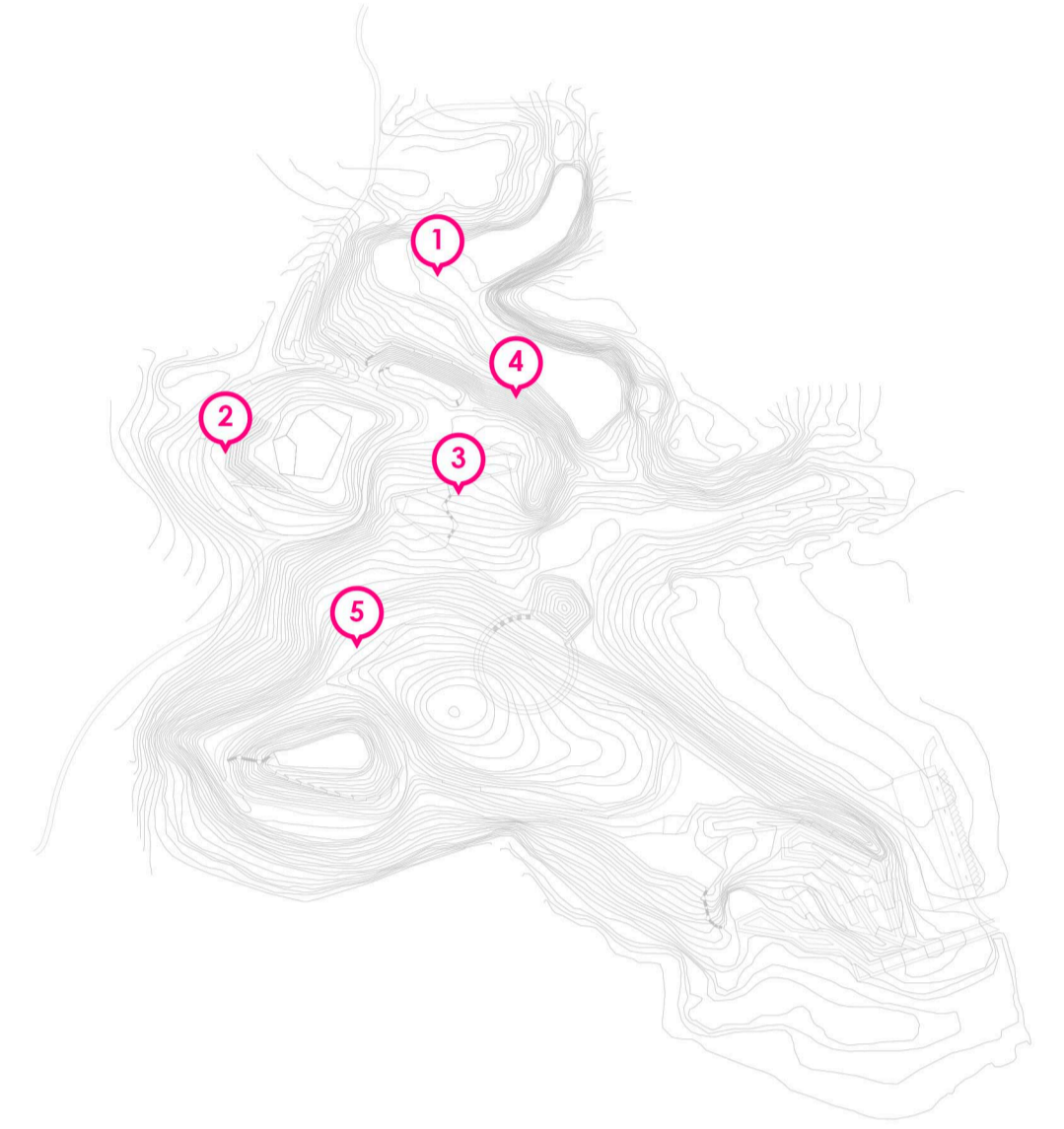
- 1 Prat fluvial
- 2 Tub de drenatge
- 3 Mur de formigó
- 4 Tub perforat de distribució
- 5 Gabió de distribució
- 6 Làmina d'impermeabilització
- 7 Vegetació helofítica
- 8 Sustrat de graves
- 9 Gabió
- 10 Tub de drenatge
- 11 Tub flexible de sortida
- 12 Arqueta de sortida
- 13 Prat fluvial
- 14 Escollera
- 15 Sortida e l'efluent tractat
- 16 Llac d'aigua freàtica

2

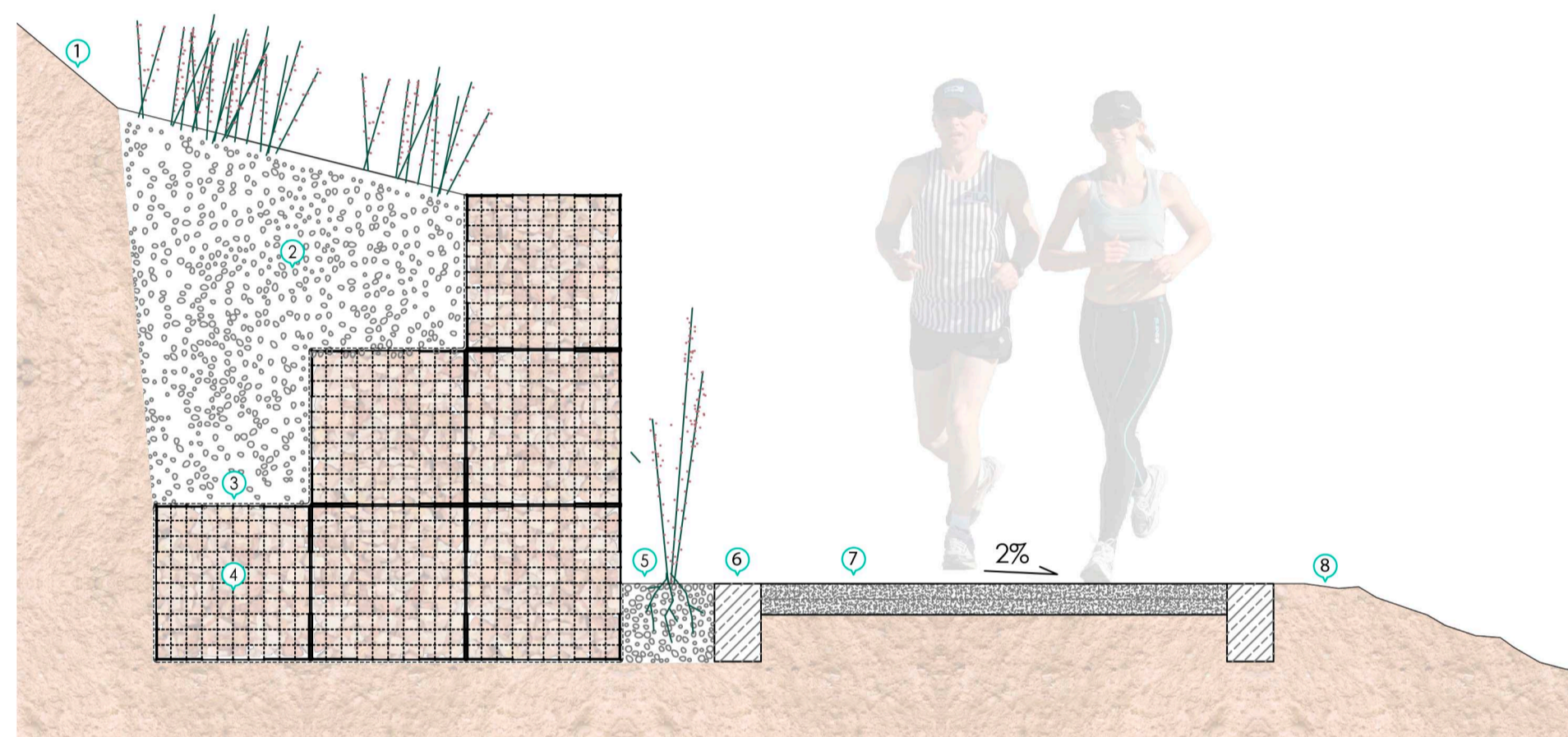


GRADES DE L'ANFITEATRE

- 1 Tauló 90x45x980 mm. Avet de Douglas.
- 2 Gabió 50x50x100 cm. Reutilització de runes.
- 3 Capa de graves.
- 4 Formigó de neteja 10 cm.
- 5 Paviment, 14 cm. Maó de cantell.
- 6 Perfil L 550/50/5x60 mm. Acer galvanitzat.
- 7 Il·luminació LED. Perfil Galvanitzat 16x12x900 mm.
- 8 Terreny original. Argila



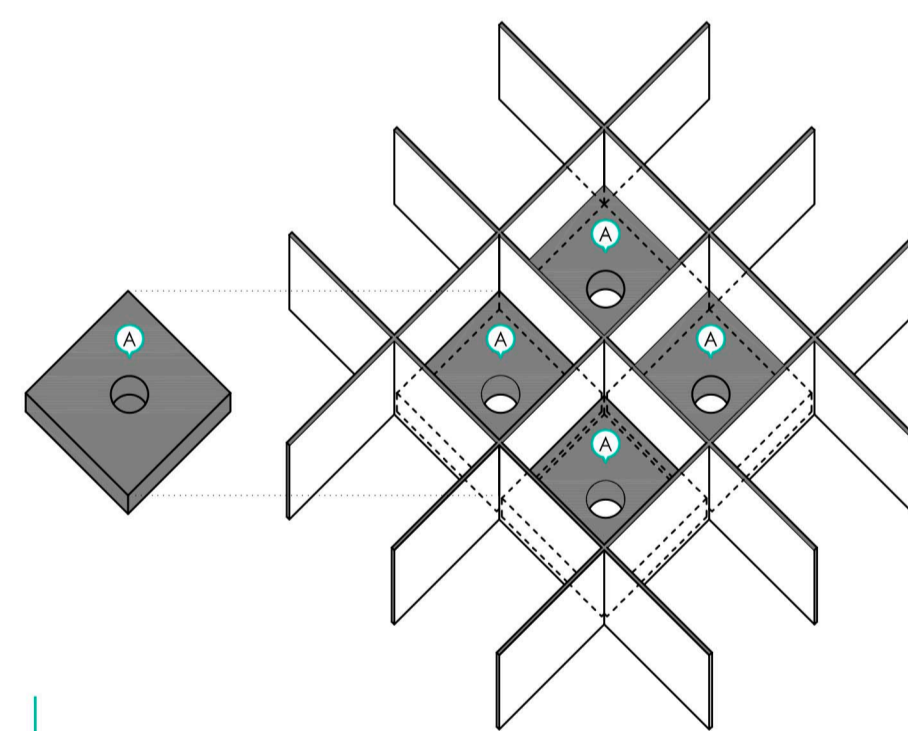
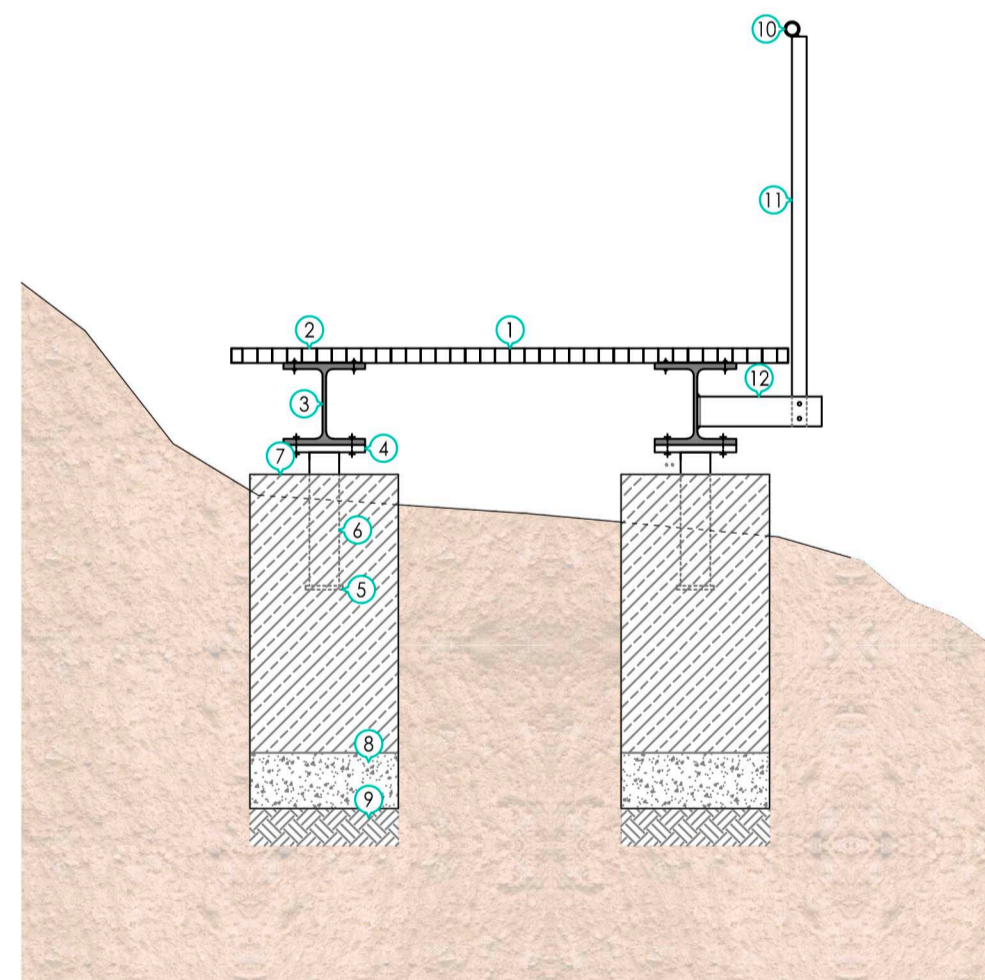
3



MUR DE CONTENCIÓ DE TERRES AMB GABIONS I CAMÍ DE SAULÓ

- 1 Terreny original. Argila.
- 2 Reompliment amb graves per drenatge
- 3 Làmina geotèxtil antiarrels
- 4 Gabió 50x50x100 cm. Reutilització de runes.
- 5 Capa de graves per drenatge.
- 6 Esquadria de fusta. 15x25x200cm
- 7 Capa de sauló compactat. 15cm
- 8 Terreny original. Argila

4



Detall de l'unió de la religa a l'HEB e: 1/10

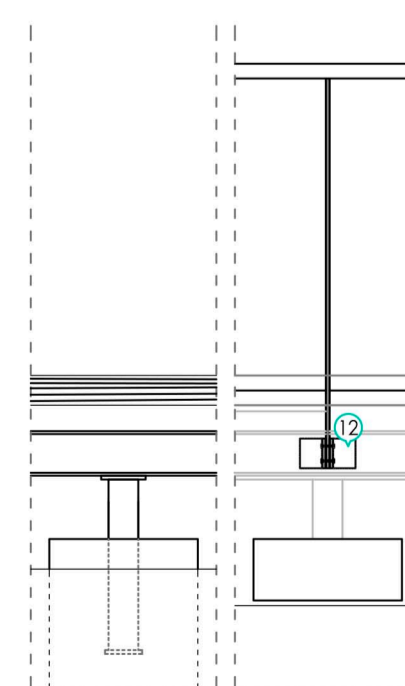
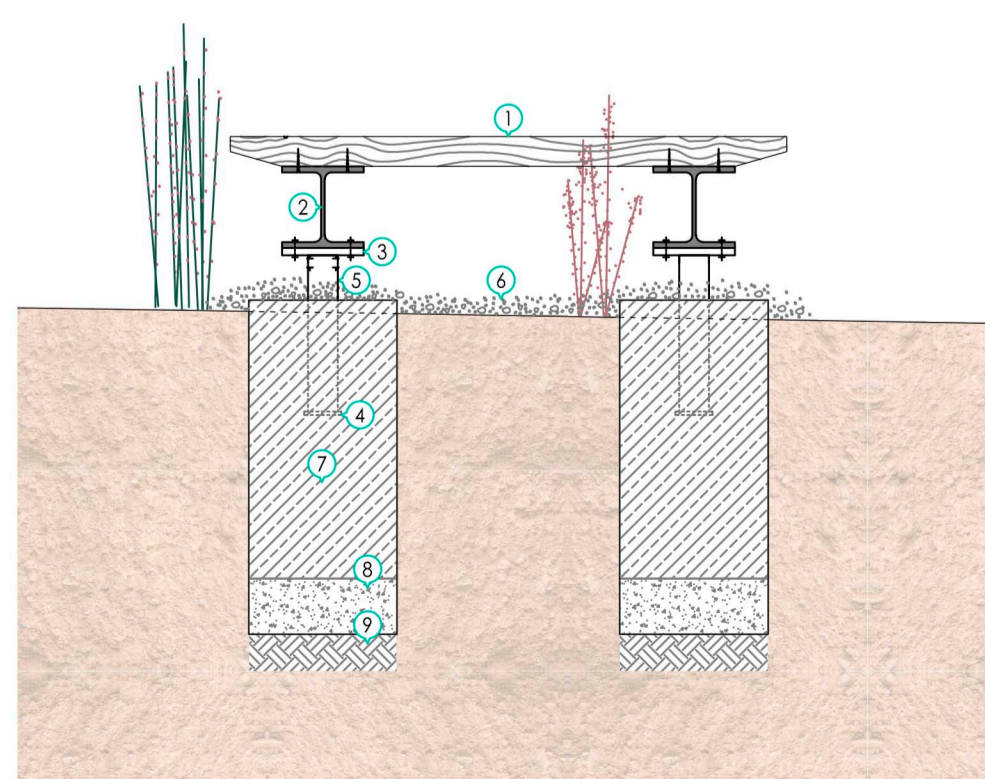
Detall de l'unió de la barana a l'HEB e: 1/20

PASSERA METÀL·LICA

Situada a en àmbits on l'impacte en la intervenció topogràfica ha de ser el mínim.

- 1 Religa, 40x150mm Acer corten. Extrems tubulars quadrats 30x40x1
- 2 Plaques metàl·liques (x5) 39x39x2 mm. (fixació religa)
- 3 HEB-220
- 4 Placa superior, 220x220x20mm. Acer corten.
- 5 Placa inferior, 100x100x10mm. Acer corten.
- 6 Perfil tubular 80/3 mm. Long.45 cm.
- 7 Sabata circular d=30 cm. Formigó.
- 8 Capa de graves 15cm.
- 9 Terreny original compactat. Argila
- 10 Barana passamà. Perfil tubular 40/4 mm. Acer corten.
- 11 Muntant. Perfil rectangular 40x10x1050 mm. Acer corten.
- 12 Braç metàl·lic. Placa (x2) 330x80x10 mm. Acer corten.

5



PASSERA DE FUSTA

Situada als espais més humits.

- 1 Tauló, 8x14x150cm. Avet de Douglas, juntes 1 cm
- 2 HEB-220
- 3 Placa superior, 220x220x20mm. Acer corten.
- 4 Placa inferior, 100x100x10mm. Acer corten.
- 5 Perfil tubular 80/3 mm. Long.45 cm.
- 6 Graves
- 7 Sabata circular d=30 cm. Formigó.
- 8 Capa de graves. 15cm
- 9 Terreny original compactat. Argila

Escala: 1/20