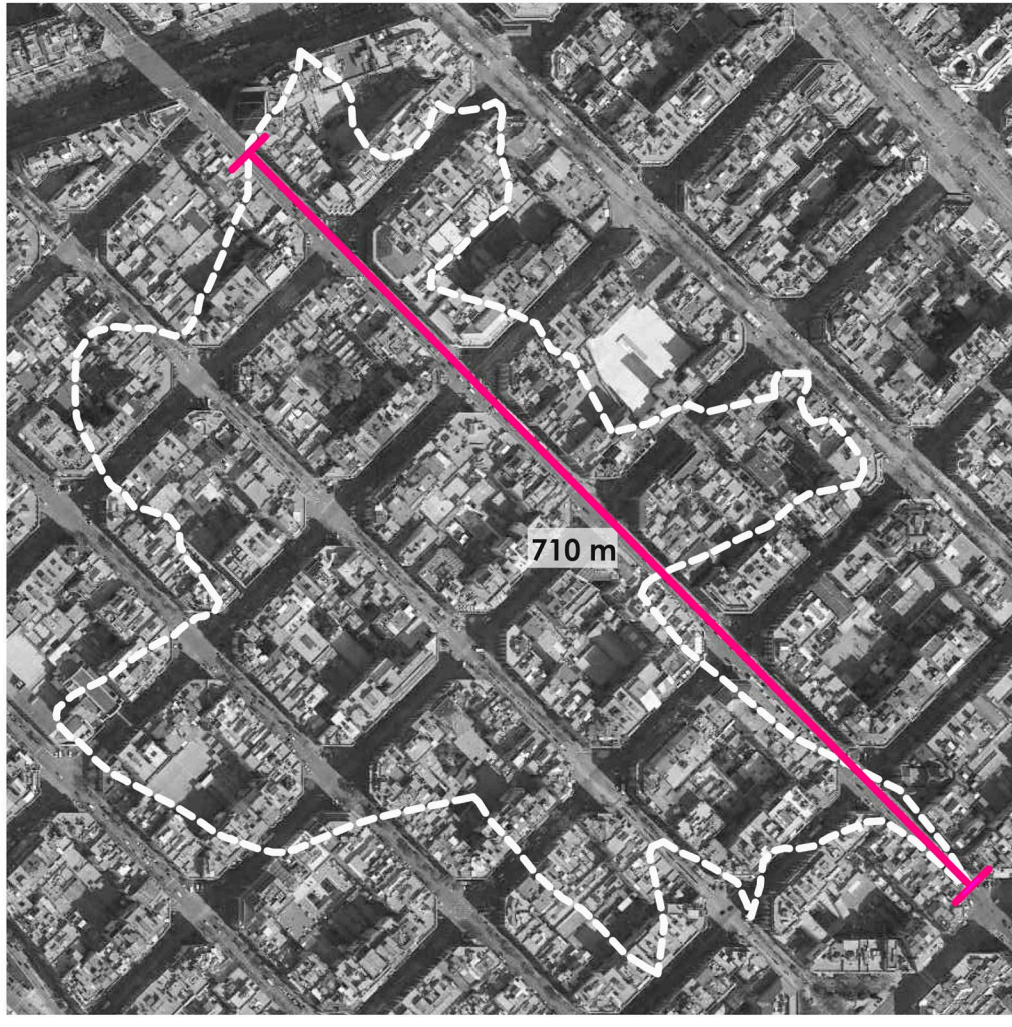


DADES GENERALS SOBRE L'ABOCADOR DE CAN PLANAS

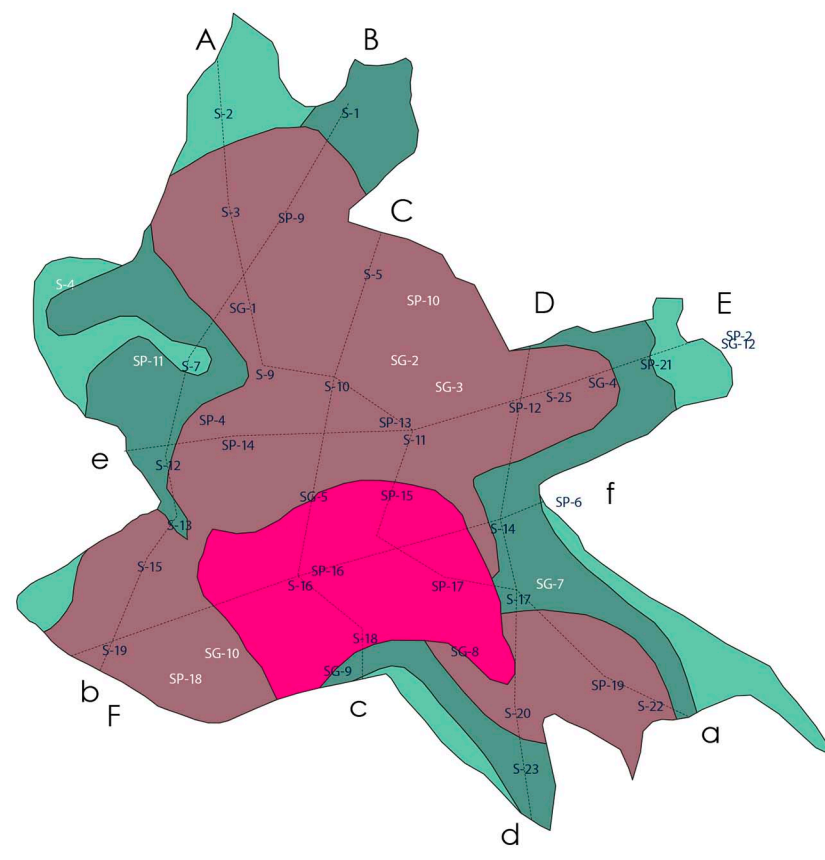


Superposició a escala del perfil de l'abocador sobre l'exemple de Barcelona.

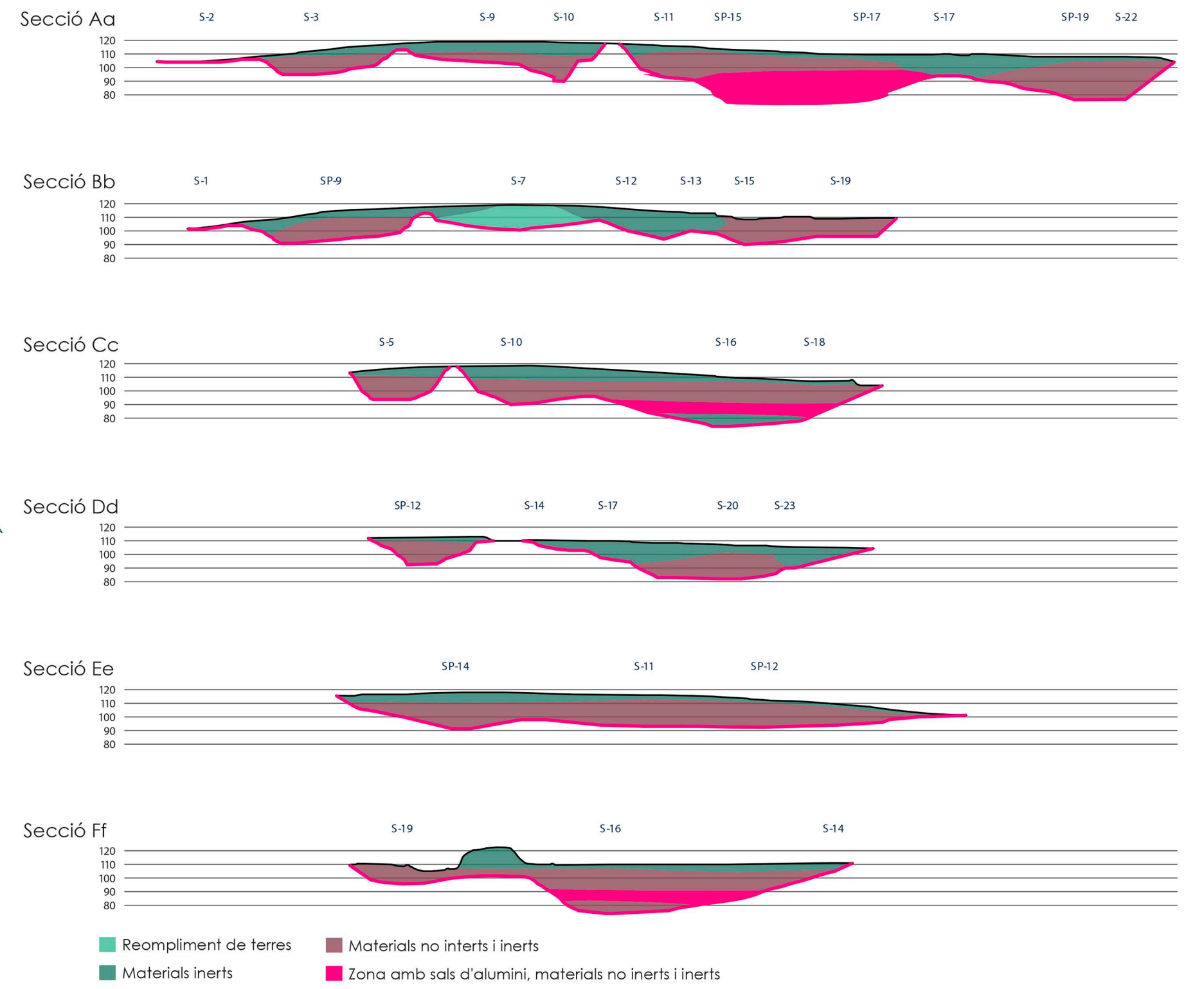
Superfície: **18** hectàrees
 Desnivell total: **48m**
 Profunditat promig: **14,5m**
 Temperatura interior: **47°C**
2,5 Milions de Tones de residus, de les quals:
 120.000 Tones són sals de segona fosa d'alumini
 330.000 kg de tòxics oficialment reconeguts

TIPUS DE RESIDUS DINS DELS VASOS

Font: Estudi IDOM, elaboració pròpia



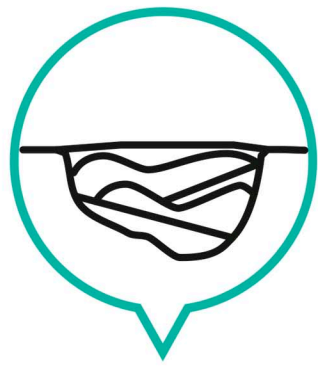
Gràcies a l'intensiu estudi IDOM, podem saber exactament a quina cota en secció i quina superfície en planta ocupen els diferents estrats de contaminació, catalogats segons el seu nivell de perillositat. Això afavoreix gestionar un pla d'etapes més eficient, de tal manera que es poguessin traslladar cadascun al dipòsit de residus controlat que li pertocqués.
 D'aquesta manera aconseguiríem recuperar la topografia original dels clots i és aquí on començaria en projecte de parc.
 Per què tornar a reomplir el forat de terres?
 Millor aprofitar aquestes noves topografies recuperades i fer un espai que recuperi la memòria històrica.



PROCÉS DE BUIDATGE



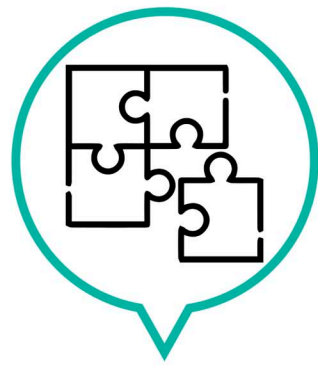
ESTUDI DE L'ESTAT ACTUAL



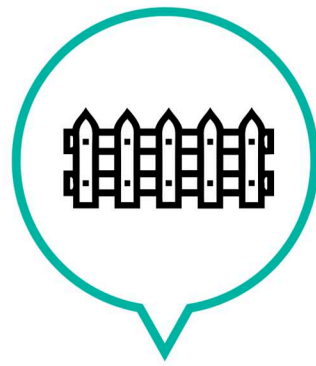
ESTRATS D'ABOCAMENT



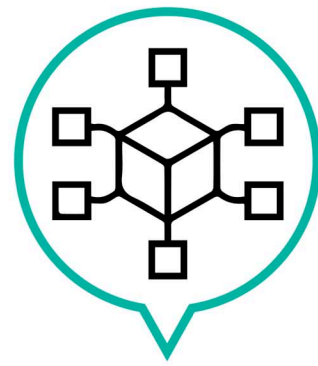
DECISSIÓ DE QUIN TIPUS DE BUIDATGE ES VOL PORTAR A TERME



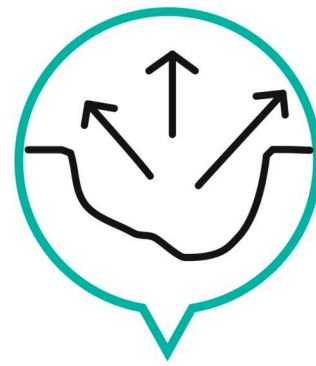
PLA D'ETAPES



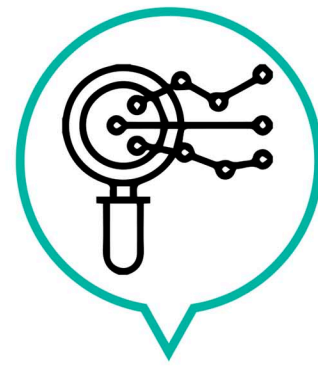
PROTECCIÓ DE LA ZONA



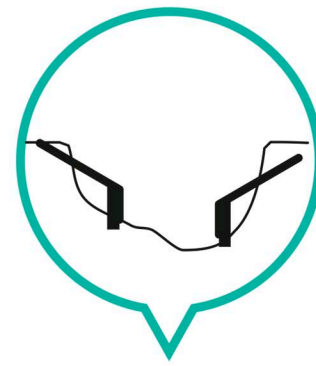
TRASLLAT A DEPÓSITS CONTROLATS SEGONS EL TIPUS DE RESIDU



BUIDATGE 1 RECUPERACIÓ DE LA TOPOGRAFIA ORIGINAL



ANÀLISI DE SÒL CONTAMINAT I DE L'AQUÍFER

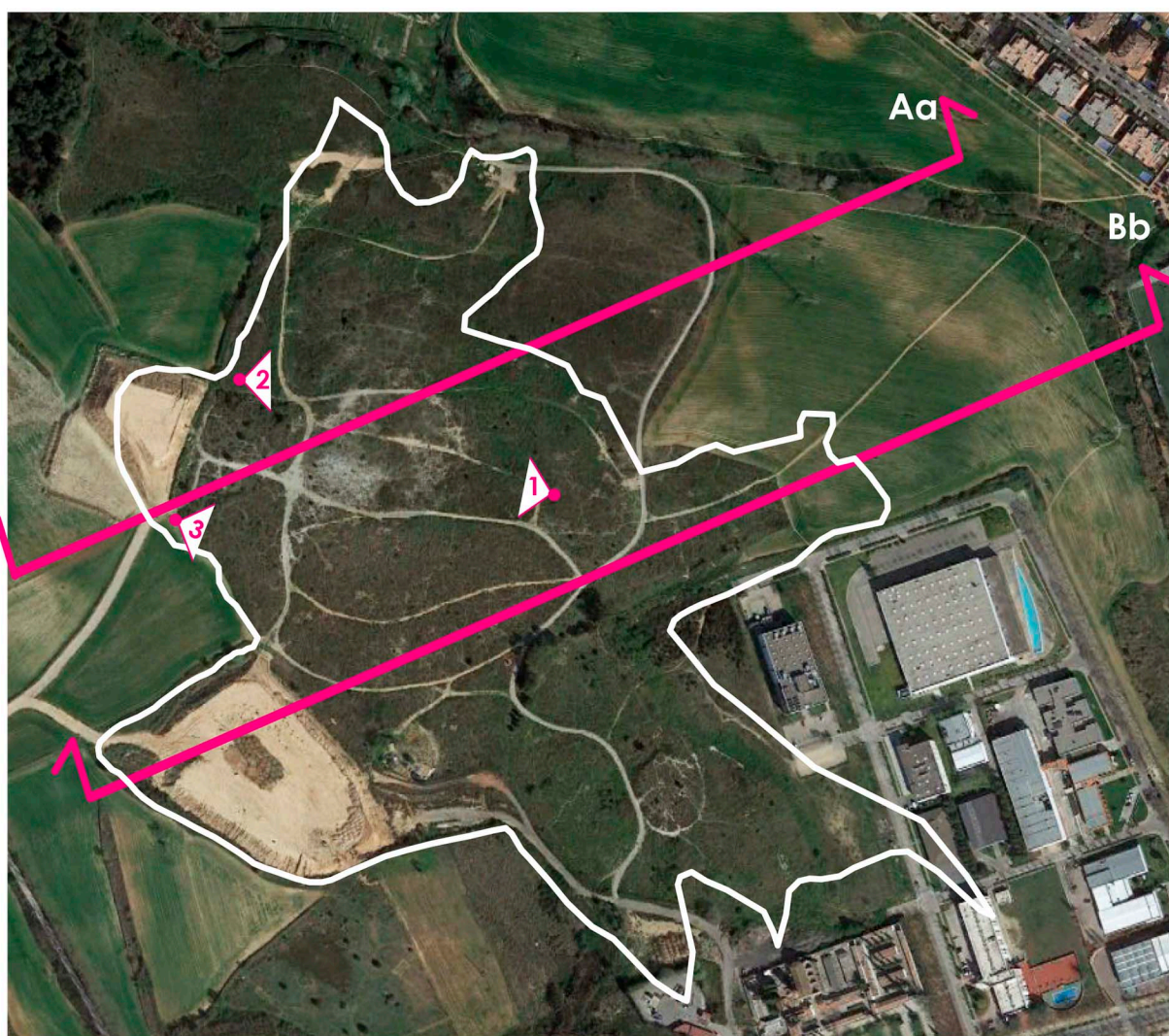


BUIDATGE 2 ESTABILITZACIÓ DE TALUSSOS I/O MÉS EXTRACCIÓ DE SÒL CONTAMINAT



TRACTAMENT NECESSARI - IMPERMEABILITZACIÓ - FITODEPURACIÓ - PLANTACIONS

ORTOIMATGES DE CAN PLANAS: 1977 i 2017



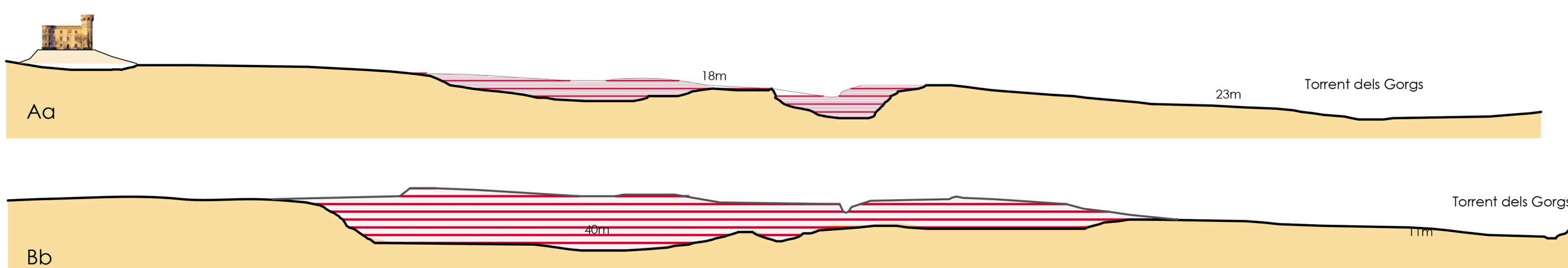
IMATGES HISTÒRIQUES (1983)



IMATGES DE L'ESTAT ACTUAL (2017)



SECCIONS GENERALS



PRESSUPOST SEGONS L'ESTUDI IDOM PER BUIDATGE

Diagnosi: 2.445.000 m³ de residus
 Terres: 130.000 m³
 Classe I: 445.000 m³
 Classe II: 1.540.000 m³
 Classe III: 330.000 m³

Cost de l'excavació total: **196,6 Milions €**

"El cost per tornar a reomplir l'abocador, amb 2,49 Milions m³ de material de reomplir, amb un cost de compra, transport i compactació del material, aproximat de 12,84 €/m³."

TOTAL= 2.445.000m³ x 12,84 €/m³ = 31.393.800 € --> **31M€ reomplir**