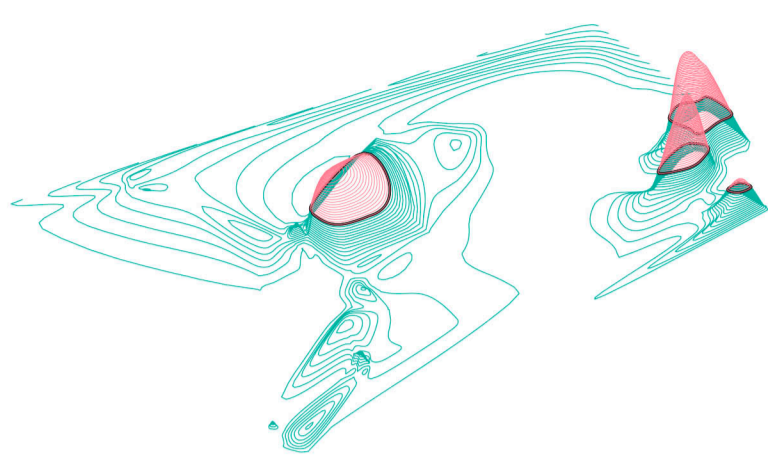
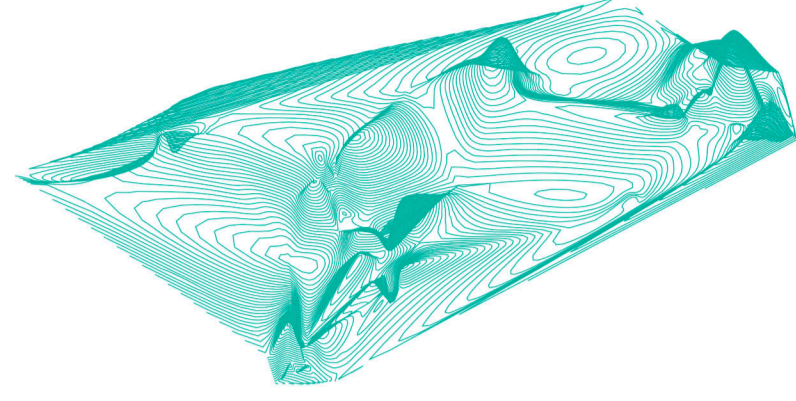


CORBES DE LES CONCENTRACIONS DE CONTAMINANTS AL SUBSÒL I MÀXIMS SUPERATS SEGONS ELS USOS DEL SÒL



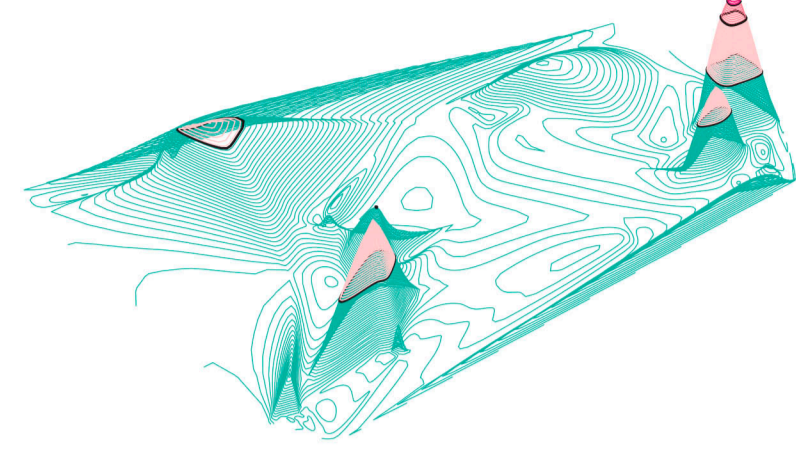
### Antimoni (Sb)

Tipus: Metalls  
CAS n°:7440-36-0  
Concentració màxima: 34.0 (mg/kg m.s.)  
Quantitat de mostres superiors a 0: 43  
Límit ús industrial:30  
Límit ús urbà:6  
Límit altres usos:6



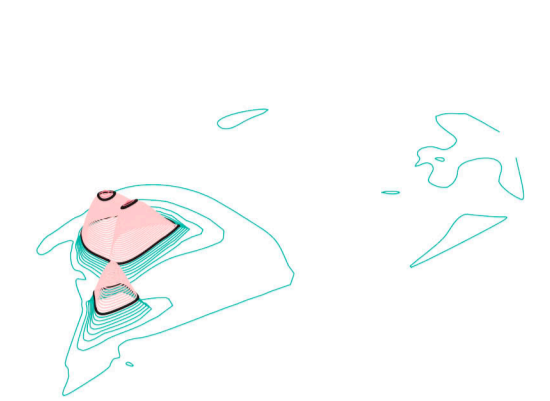
### Arsènic (As)

Tipus: Metalls  
CAS n°:7440-38-2  
Concentració màxima: 33.0 (mg/kg m.s.)  
Quantitat de mostres superiors a 0: 152  
Límit ús industrial:30  
Límit ús urbà:30  
Límit altres usos:30



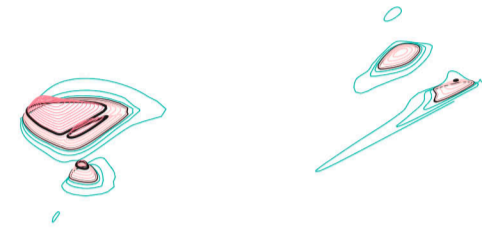
### Bari (Ba)

Tipus: Metalls  
CAS n°:7440-39-3  
Concentració màxima: 1500.0 (mg/kg m.s.)  
Quantitat de mostres superiors a 0: 152  
Límit ús industrial:1000  
Límit ús urbà:800  
Límit altres usos:500



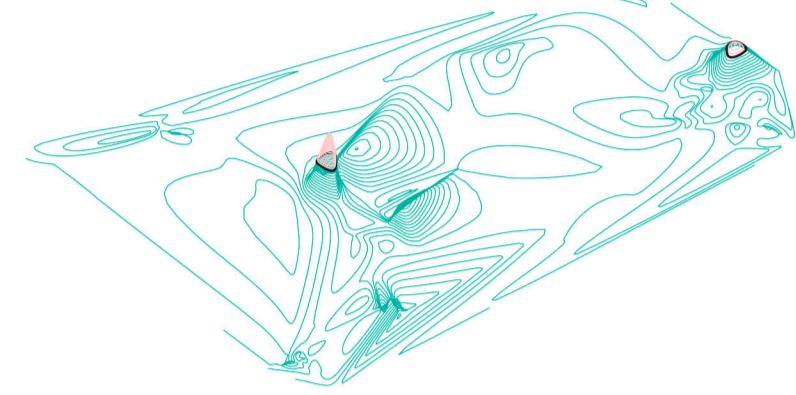
### Beril·li (Be)

Tipus: Metalls  
CAS n°:7440-41-7  
Concentració màxima: 87.0 (mg/kg m.s.)  
Quantitat de mostres superiors a 0: 64  
Límit ús industrial:90  
Límit ús urbà:40  
Límit altres usos:10



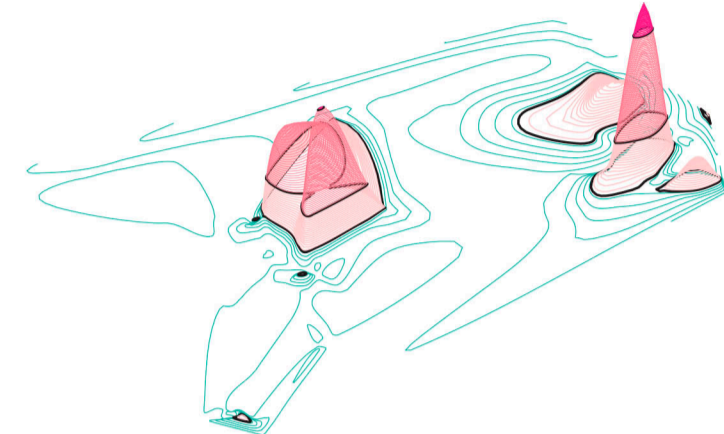
### Cadmi (Cd)

Tipus: Metalls  
CAS n°:7440-43-9  
Concentració màxima: 21.0 (mg/kg m.s.)  
Quantitat de mostres superiors a 0: 33  
Límit ús industrial:55  
Límit ús urbà:5.5  
Límit altres usos:2.5



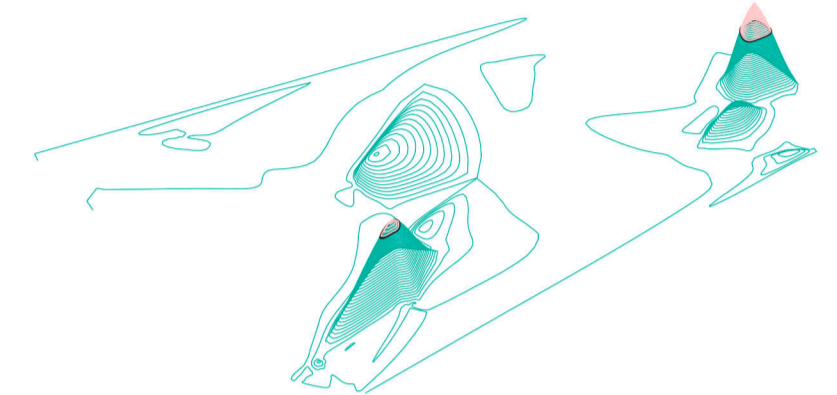
### Cobalt (Co)

Tipus: Metalls  
CAS n°:7440-48-4  
Concentració màxima: 58.0 (mg/kg m.s.)  
Quantitat de mostres superiors a 0: 137  
Límit ús industrial:90  
Límit ús urbà:45  
Límit altres usos:25



### Coure (Cu)

Tipus: Metalls  
CAS n°:7440-50-8  
Concentració màxima: 6900.0 (mg/kg m.s.)  
Quantitat de mostres superiors a 0: 154  
Límit ús industrial:1000  
Límit ús urbà:310  
Límit altres usos:90



### Crom (Cr)

Tipus: Metalls  
CAS n°:7440-47-3  
Concentració màxima: 890.0 (mg/kg m.s.)  
Quantitat de mostres superiors a 0: 154  
Límit ús industrial:1000  
Límit ús urbà:1000  
Límit altres usos:400



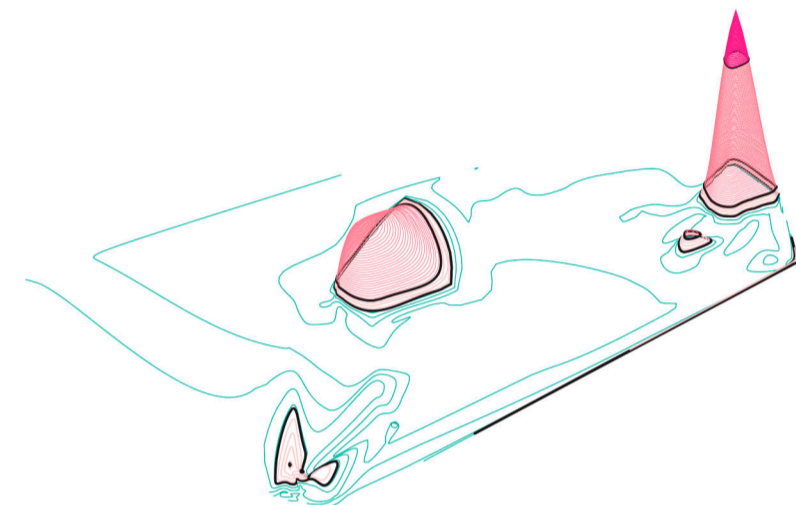
### Estany (Sn)

Tipus: Metalls  
CAS n°:7440-31-5  
Concentració màxima: 270.0 (mg/kg m.s.)  
Quantitat de mostres superiors a 0: 37  
Límit ús industrial:1000  
Límit ús urbà:1000  
Límit altres usos:50



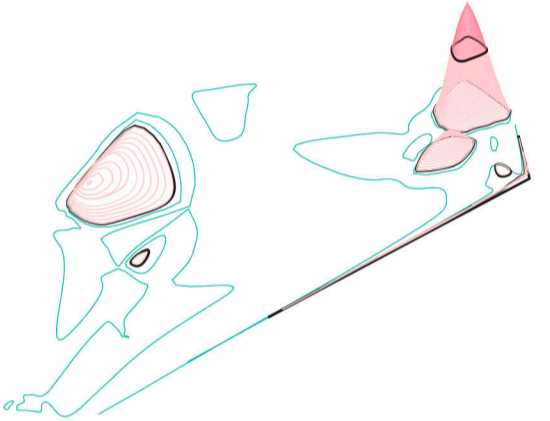
### Mercuri (Hg)

Tipus: Metalls  
CAS n°:7439-97-6  
Concentració màxima: 5.0 (mg/kg m.s.)  
Quantitat de mostres superiors a 0: 44  
Límit ús industrial:30  
Límit ús urbà:3  
Límit altres usos:2



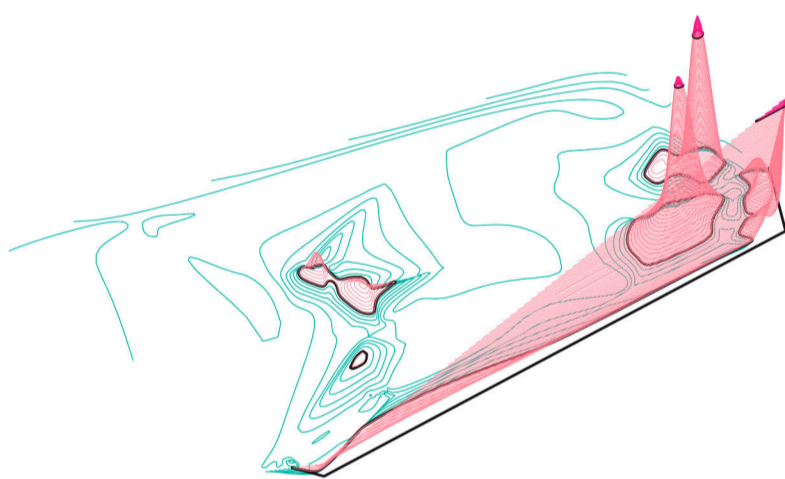
### Molibdè (Mo)

Tipus: Metalls  
CAS n°:7439-98-7  
Concentració màxima: 170.0 (mg/kg m.s.)  
Quantitat de mostres superiors a 0: 73  
Límit ús industrial:70  
Límit ús urbà:7  
Límit altres usos:3.5



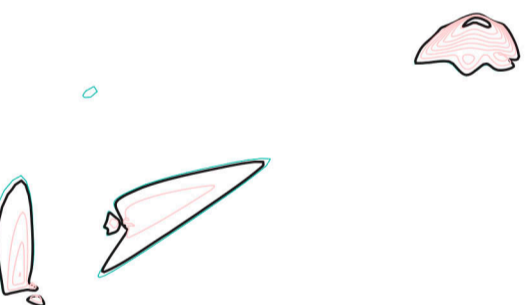
### Niquel (Ni)

Tipus: Metalls  
CAS n°:  
Concentració màxima: 1200.0 (mg/kg m.s.)  
Quantitat de mostres superiors a 0: 154  
Límit ús industrial:1000  
Límit ús urbà:470  
Límit altres usos:45



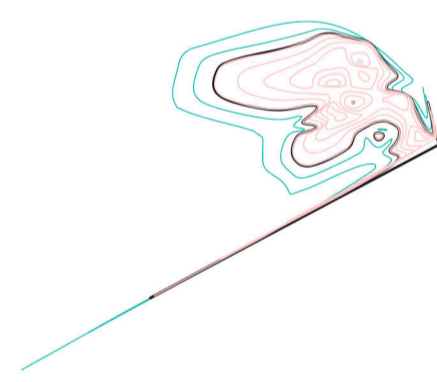
### Plom (Pb)

Tipus: Metalls  
CAS n°:7439-92-1  
Concentració màxima: 3700.0 (mg/kg m.s.)  
Quantitat de mostres superiors a 0: 153  
Límit ús industrial:550  
Límit ús urbà:60  
Límit altres usos:60



### Seleni (Se)

Tipus: Metalls  
CAS n°:7782-49-2  
Concentració màxima: 10.0 (mg/kg m.s.)  
Quantitat de mostres superiors a 0: 28  
Límit ús industrial:70  
Límit ús urbà:7  
Límit altres usos:0.7



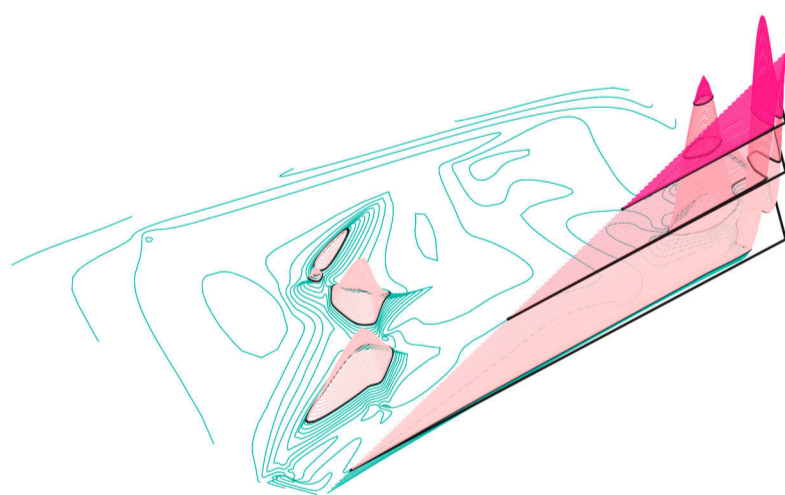
### Tal·li (Tl)

Tipus: Metalls  
CAS n°:7440-28-0  
Concentració màxima: 4.0 (mg/kg m.s.)  
Quantitat de mostres superiors a 0: 30  
Límit ús industrial:45  
Límit ús urbà:4.5  
Límit altres usos:1.5



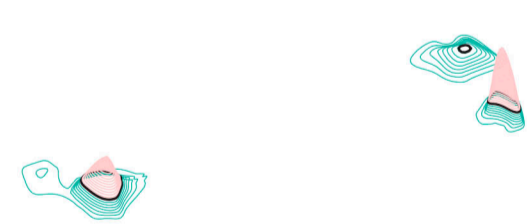
### Vanadi (V)

Tipus: Metalls  
CAS n°:7440-62-2  
Concentració màxima: 120.0 (mg/kg m.s.)  
Quantitat de mostres superiors a 0: 152  
Límit ús industrial:1000  
Límit ús urbà:190  
Límit altres usos:135



### Zinc (Zn)

Tipus: Metalls  
CAS n°:7440-66-6  
Concentració màxima: 3800.0 (mg/kg m.s.)  
Quantitat de mostres superiors a 0: 154  
Límit ús industrial:1000  
Límit ús urbà:650  
Límit altres usos:170



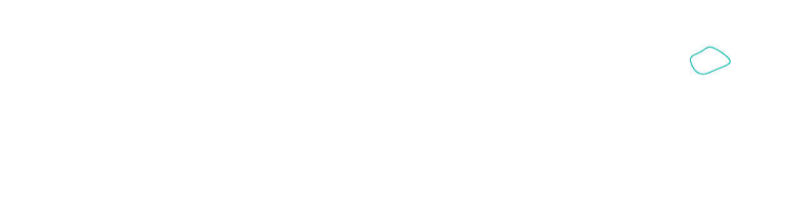
### Naftalè

Tipus: Hidrocarburs Aromàtics Policíclics. HAP  
CAS n°:91-20-3  
Concentració màxima: 9.0 (mg/kg m.s.)  
Quantitat de mostres superiors a 0: 26  
Límit ús industrial:10  
Límit ús urbà:8  
Límit altres usos:1



### Benzo(a)antracè

Tipus: Hidrocarburs Aromàtics Policíclics. HAP  
CAS n°:56-55-3  
Concentració màxima: 4.0 (mg/kg m.s.)  
Quantitat de mostres superiors a 0: 50  
Límit ús industrial:20  
Límit ús urbà:2  
Límit altres usos:0.2



### Fluorè

Tipus: Hidrocarburs Aromàtics Policíclics. HAP  
CAS n°:86-73-7  
Concentració màxima: 2.4 (mg/kg m.s.)  
Quantitat de mostres superiors a 0: 29  
Límit ús industrial:100  
Límit ús urbà:50  
Límit altres usos:5

### Clorur de vinil

Tipus: Hidrocarburs Clorats Volàtils  
CAS n°:75-01-4  
Concentració màxima: 0.1 (mg/kg m.s.)  
Quantitat de mostres superiors a 0: 5  
Límit ús industrial:1  
Límit ús urbà:0.1  
Límit altres usos:0.01

### Benzè

Tipus: Hidrocarburs Orgànics Volàtils  
CAS n°:71-43-2  
Concentració màxima: 3.7 (mg/kg m.s.)  
Quantitat de mostres superiors a 0: 5  
Límit ús industrial:10  
Límit ús urbà:1  
Límit altres usos:0.1

### Etilbenzè

Tipus: Hidrocarburs Orgànics Volàtils  
CAS n°:100-41-4  
Concentració màxima: 60.0 (mg/kg m.s.)  
Quantitat de mostres superiors a 0: 11  
Límit ús industrial:100  
Límit ús urbà:20  
Límit altres usos:2

### Toluè

Tipus: Hidrocarburs Orgànics Volàtils  
CAS n°:108-88-3  
Concentració màxima: 64.0 (mg/kg m.s.)  
Quantitat de mostres superiors a 0: 13  
Límit ús industrial:100  
Límit ús urbà:30  
Límit altres usos:3