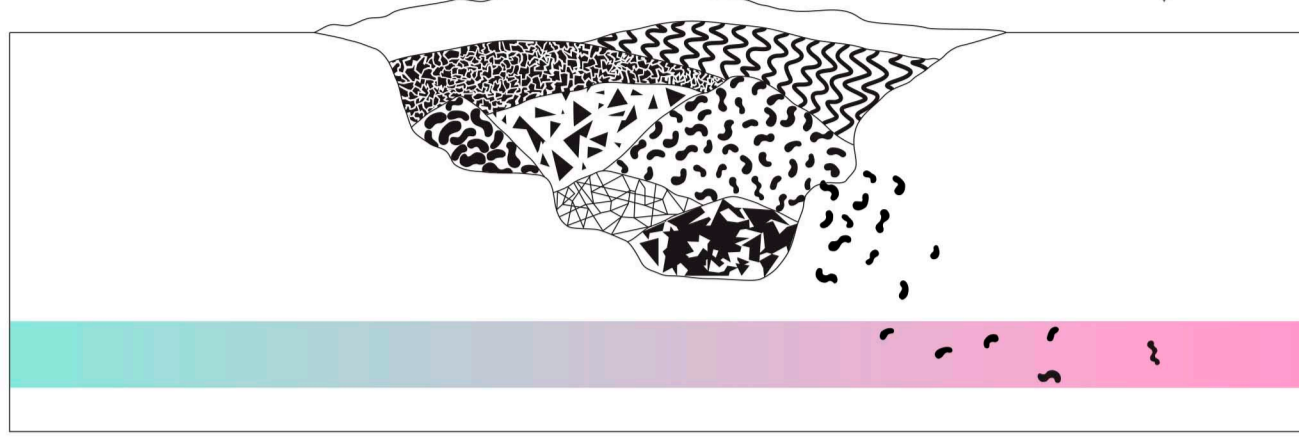


TIPUS D'EMMAGATZEMATGE DE RESIDUS

ABOCADOR

TINTA MAGENTA
un dels majors contaminants d'aigües



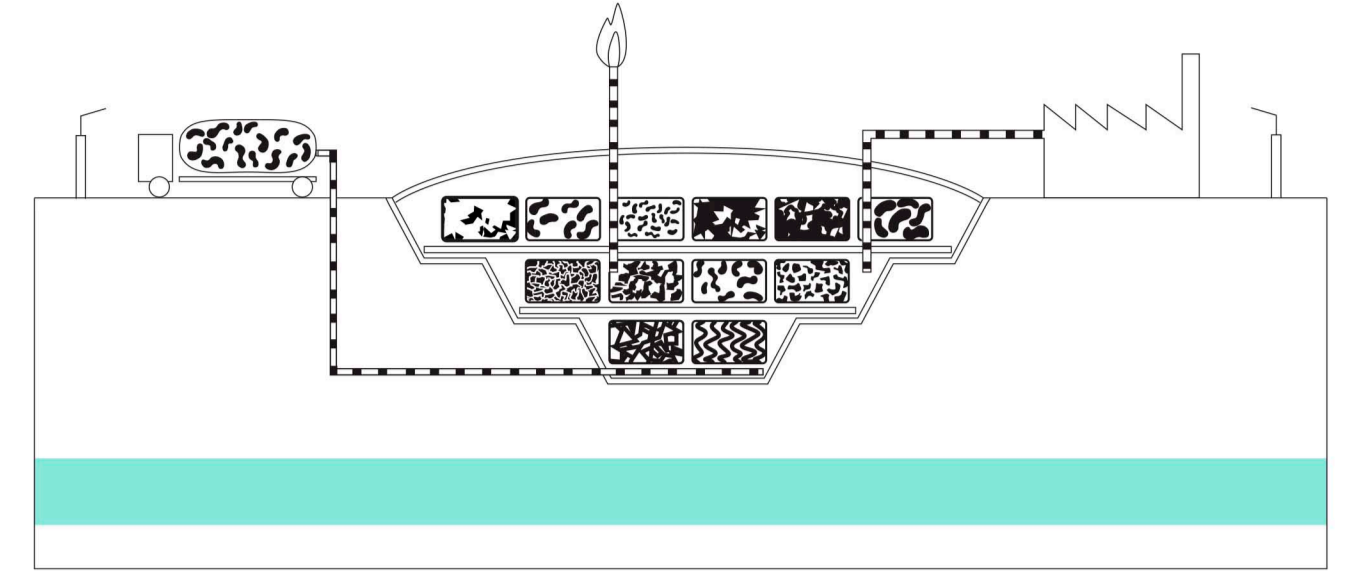
ABOCADOR NO REGULAT

Als abocadors tradicionals actuals hi són destinades les escombraries generades per un grup o assentament humà. Aquesta, comunament, conté de forma regirada restes orgàniques i una gran diversitat d'objectes i substàncies considerades indesitjables.

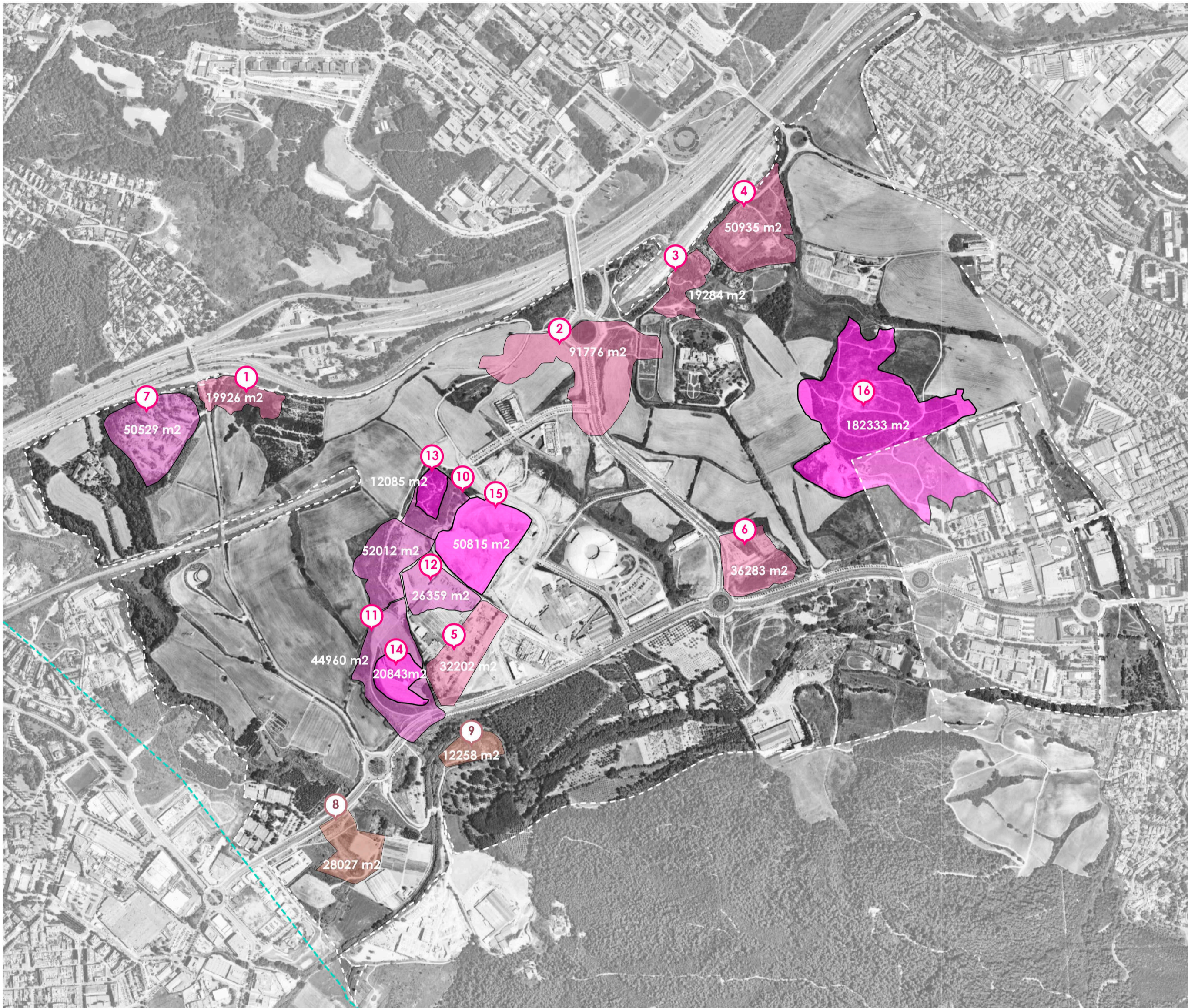
DIPÒSIT CONTROLAT

La diposició controlada és un sistema d'emmagatzematge del rebuig dels residus (ARC, 2009), un emmagatzematge ambientalment correcte del rebuig. La instal·lació on es fa la diposició controlada és un dipòsit controlat.

DIPÒSIT CONTROLAT



PERFIS OFICIALS DELS ABOCADORS DINS DEL ÀMBIT DEL PDU DEL CENTRE DIRECCIONAL



SÒLS INDUSTRIALS

- 8 Bòbila Capmany
- 9 Distriallès

GRUP 1

- 1 Oest AP7
- 2 El Castell
- 3 Est AP7
- 4 Avi Sud
- 5 Antònia
- 6

GRUP 2

- 7 Pavibar
- 10 Montserrat I
- 11 Incecosa
- 12 Avi Nord

GRUP 3

- 13 Montserrat II
- 14 Àrids Catalunya
- 15 Elena
- 16 Can Planas

RESIDUS INERTS

Residus no perillosos que no experimenten transformacions físiques, químiques o biològiques significatives. No són solubles ni combustibles, ni reaccionen física ni químicament, ni afecten negativament altres matèries amb les quals entren en contacte de manera que pugui donar lloc a contaminació del medi ambient o perjudicar la salut humana. La seva llixiviabilitat ha de ser insignificant.

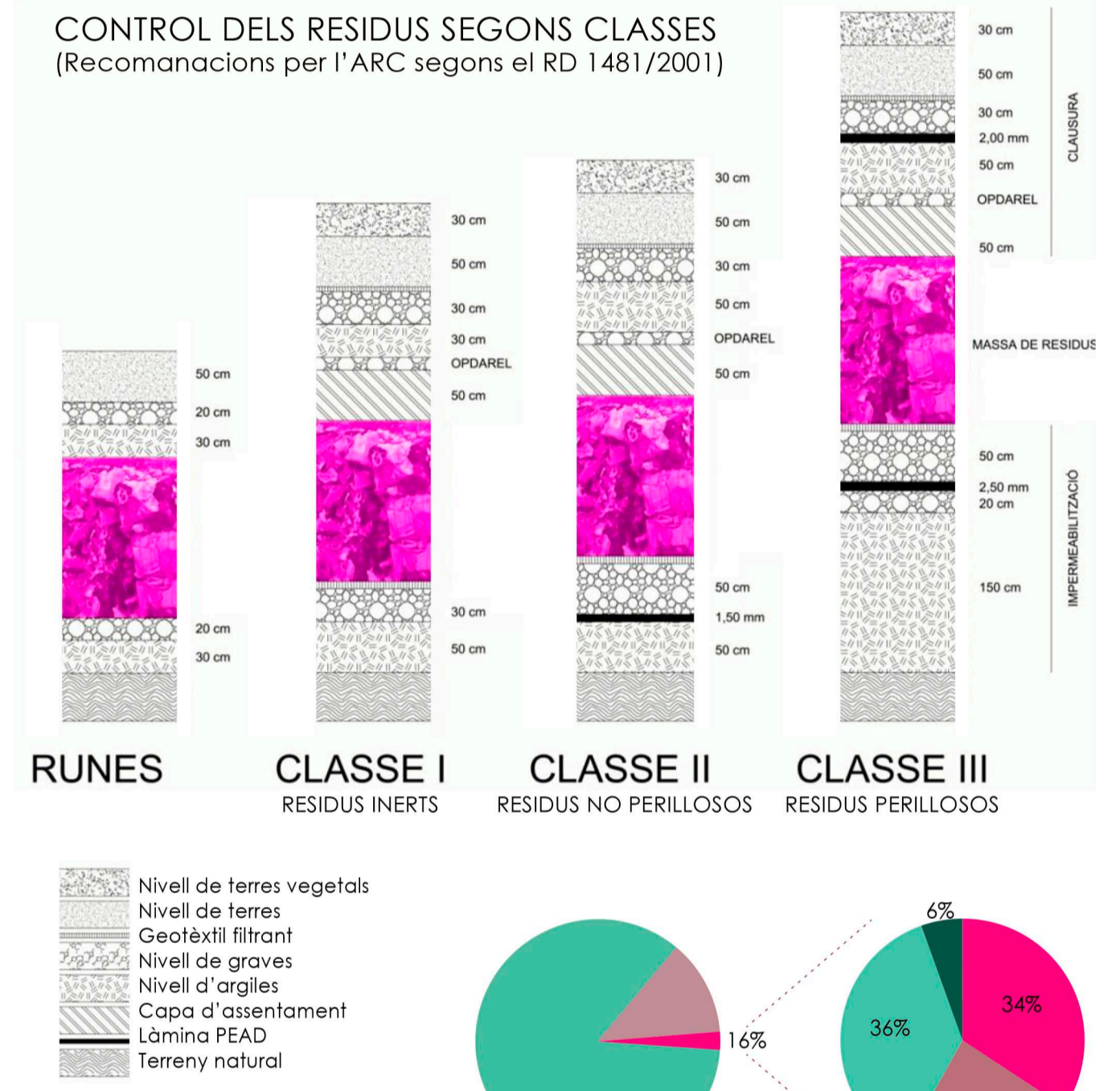
RESIDUS NO PERILLOSO

"Aquells residus que no estan inclosos en la definició de l'article 3, paràgraf C de la Llei 10/1998, del 21 d'abril de residus."

RESIDUS PERILLOSO

Aquells que figuren a la llista de residus perillosos, aprovada en el Real Decret 952/1997, així com els recipients i envasos que els hagin contingut.

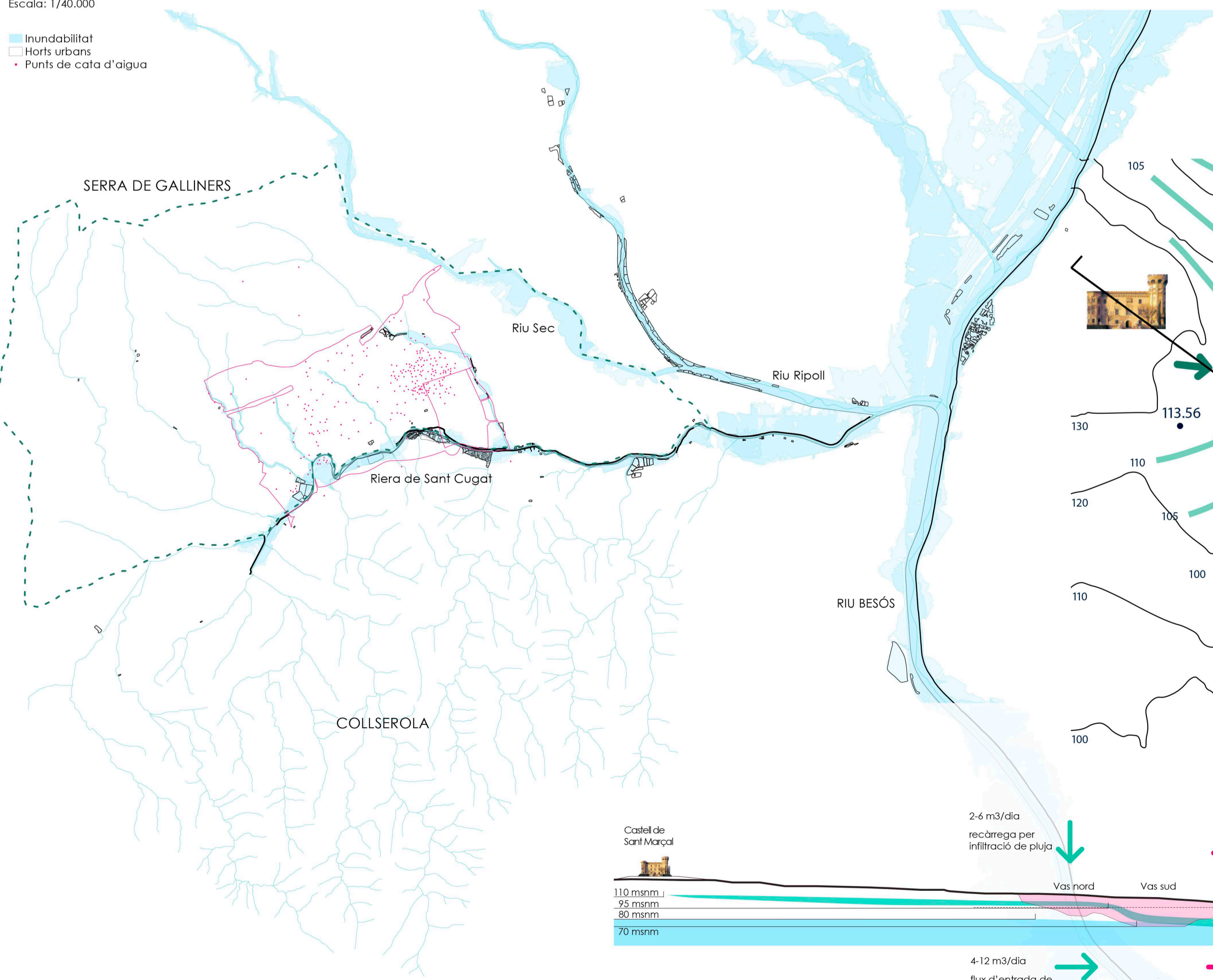
CONTROL DELS RESIDUS SEGONS CLASSES (Recomanacions per l'ARC segons el RD 1481/2001)



ANÀLISI HIDROLÒGIC DE LA CONCA

Escala: 1/40.000

- Inundabilitat
- Horts urbans
- Punts de cata d'aigua



ANÀLISI HIDROLÒGIC DE CAN PLANAS

Escala: 1/4.000

