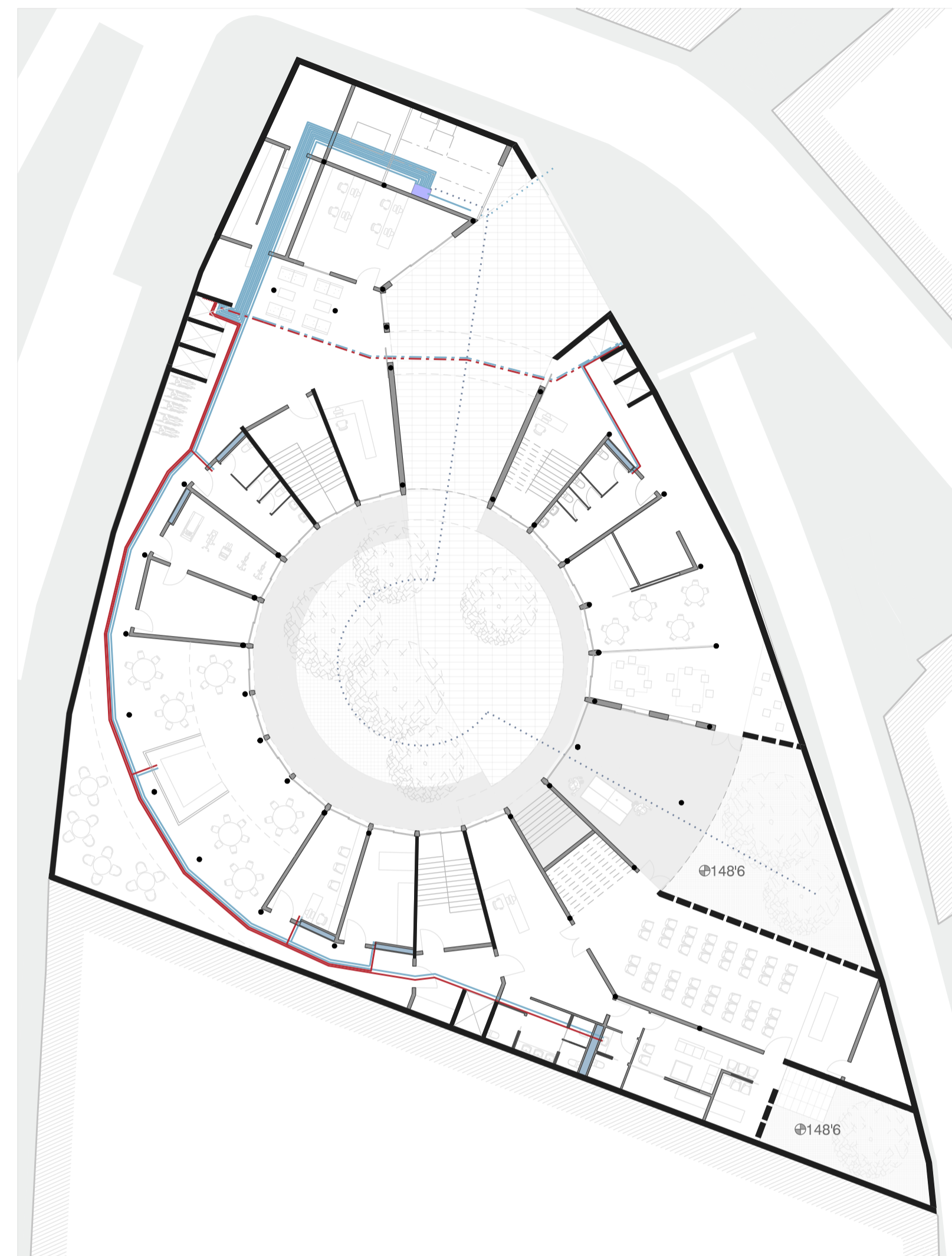
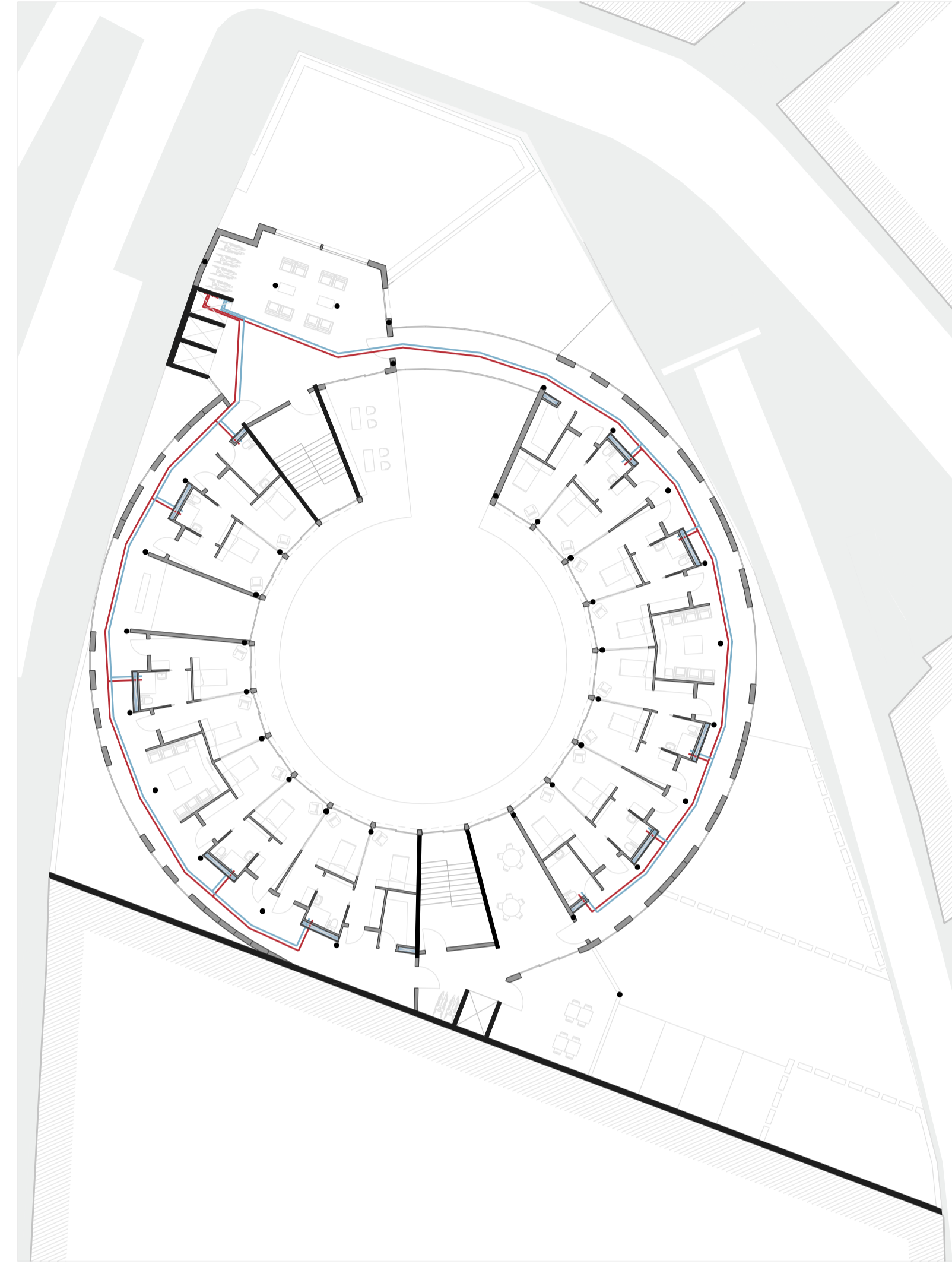


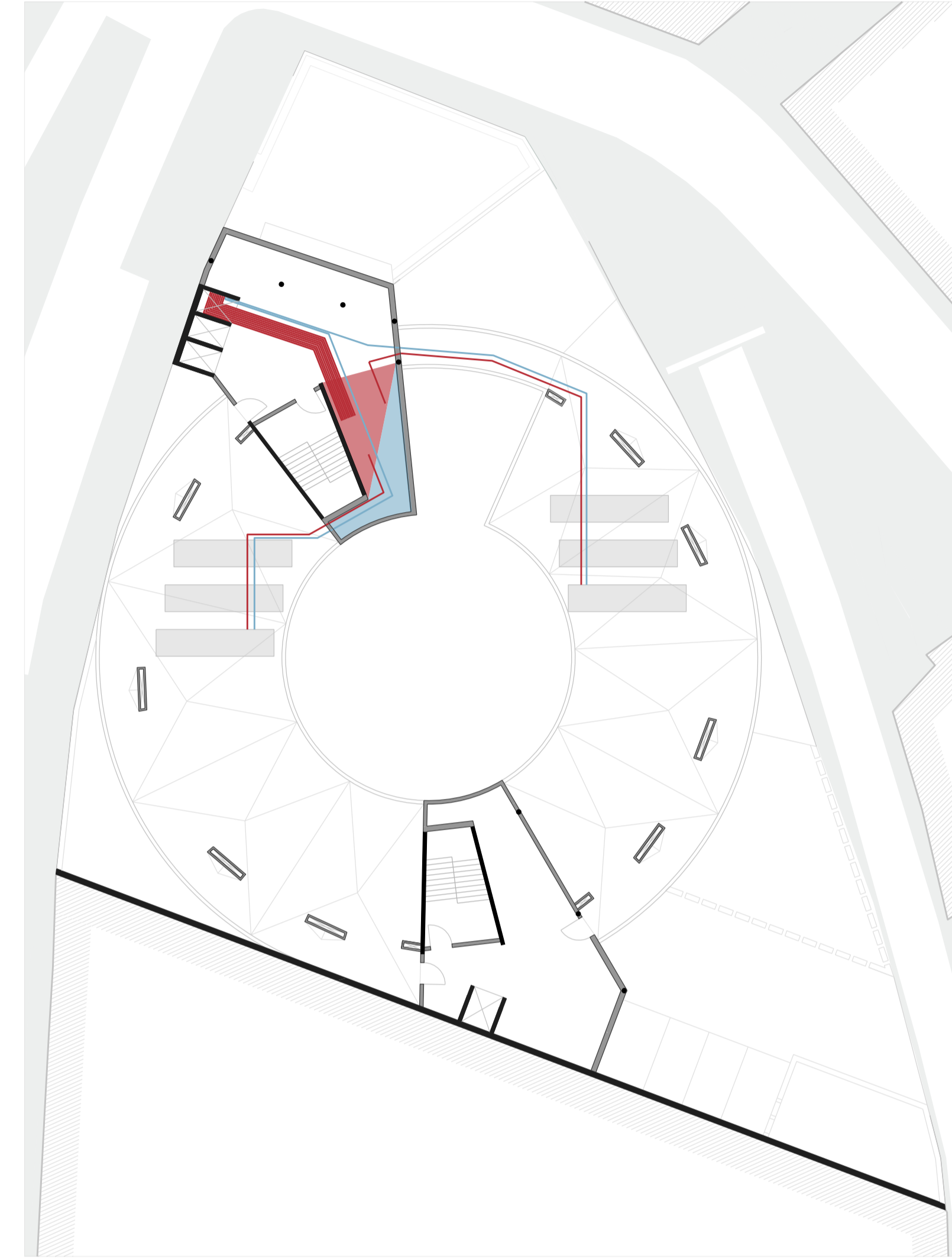
ESQUEMA AFS-ACS PLANTA BAJA
E 1:250



ESQUEMA AFS-ACS PLANTA TIPO
E 1:250



ESQUEMA AFS-ACS PLANTA CUBIERTA
E 1:250



La red de agua se divide en AFS y ACS. Ambas llegan de la red pública como agua fría, por lo que es necesario calentarla (ACS).

En el caso de AFS, el agua llega a los contadores, y posteriormente mediante una bomba se distribuye en planta baja por el falso techo de los pasillos de circulación. Para el resto de plantas, sube por el núcleo de instalaciones y se distribuye del mismo modo.

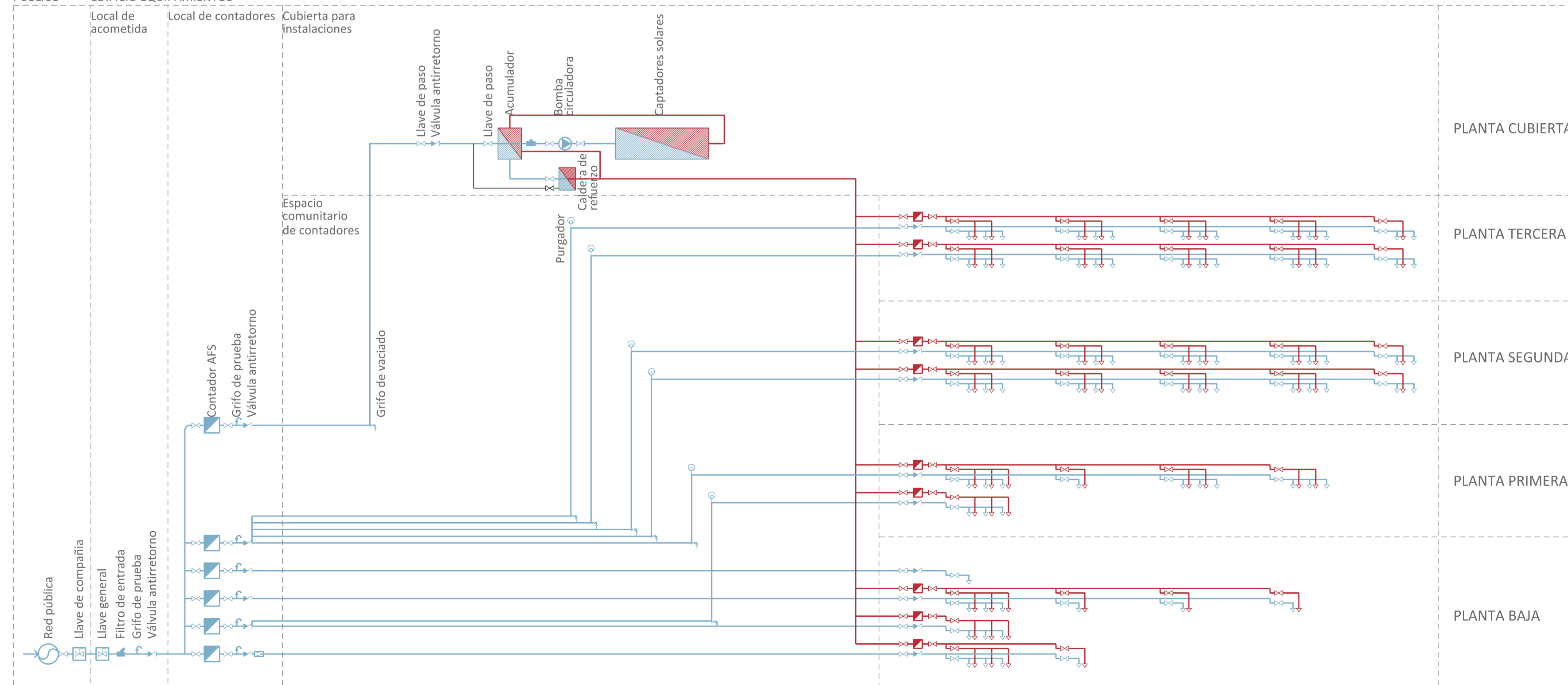
Para el sistema de ACS, el recorrido es un poco más complejo, ya que debe de subir un montante de agua desde el contador hasta la cubierta. Una vez en cubierta, el agua se calienta mediante los captadores solares, y se acumula. en caso de que los captadores solares no funcionen con total eficiencia por condiciones climatológicas, la cubierta cuenta también con una caldera de refuerzo.

Así pues, el agua baja por el núcleo de instalaciones ya caliente, y se distribuye por las plantas del mismo modo que el resto de sistemas.

Cada planta de dormitorios cuenta con dos conductos por cada sistema de agua, uno por el pasillo de este y otro por oeste. Cada uno de ellos es el encargado de ir haciendo llegar el agua a los baños.

— Instalaciones de AFS
— Instalaciones de ACS

ESQUEMA DE LA RED DE AFS-ACS



PLANTA CUBIERTA
PLANTA TERCERA
PLANTA SEGUNDA
PLANTA PRIMERA
PLANTA BAJA