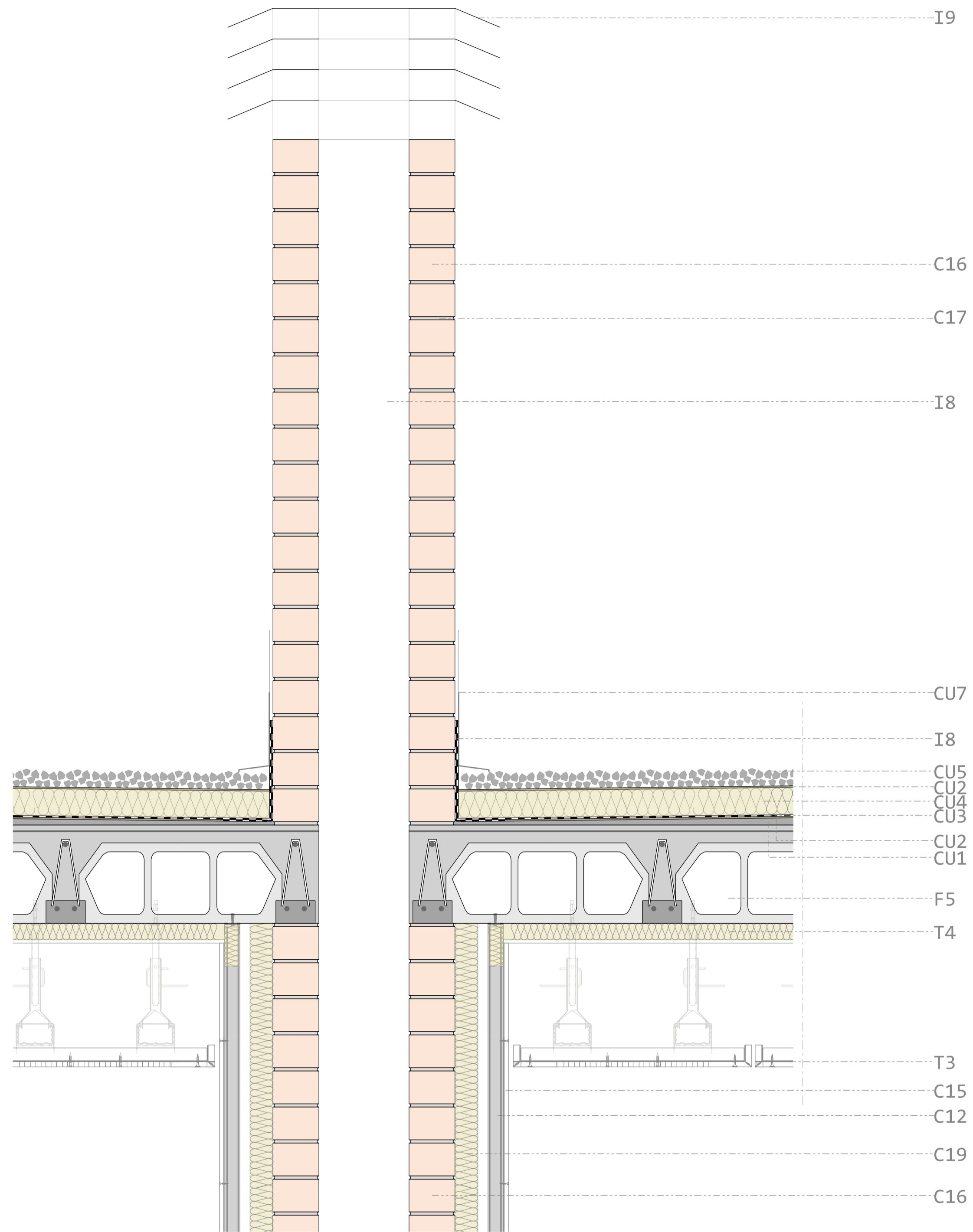
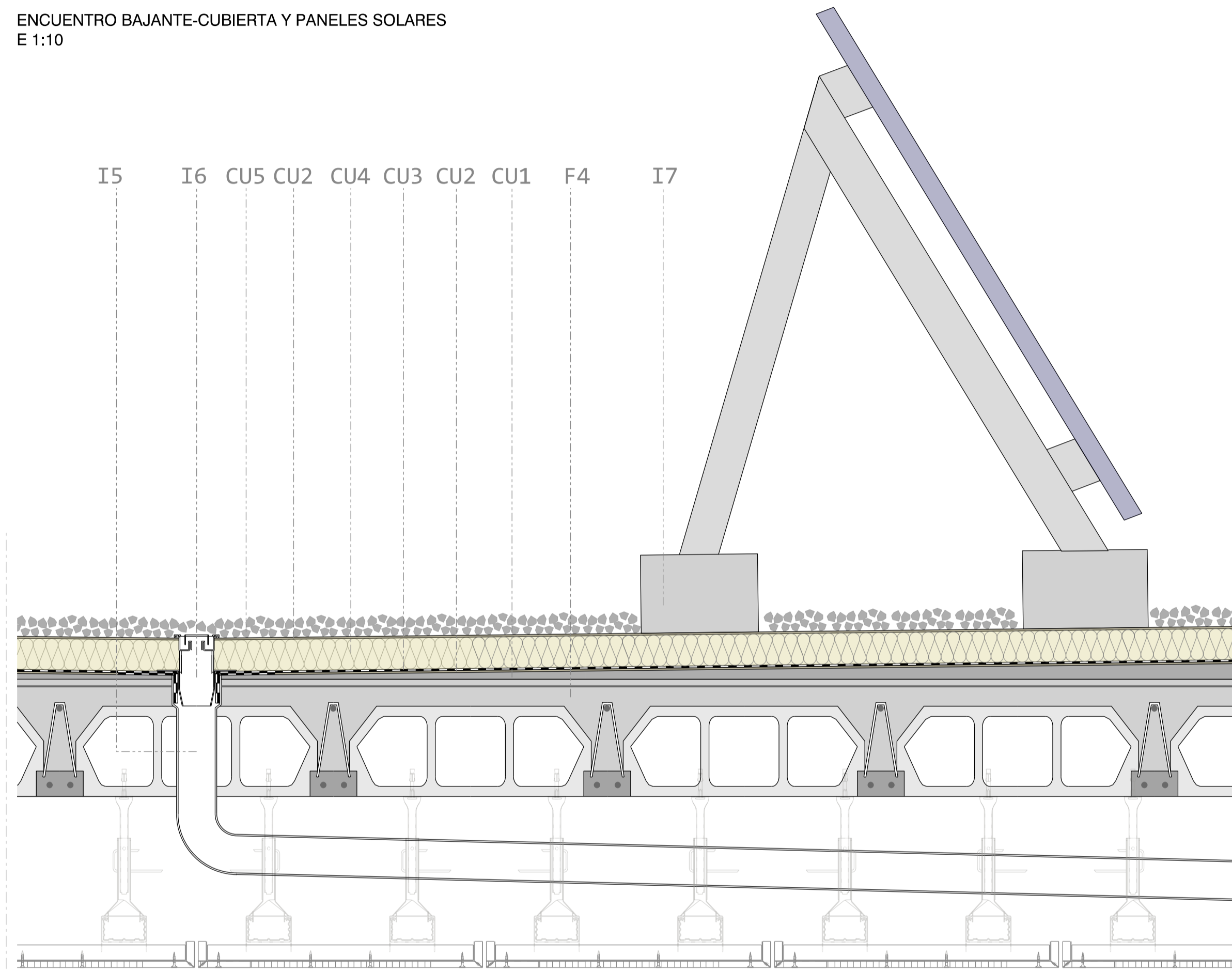


ENCUENTRO VERTICAL INSTALACIONES-CUBIERTA
 E 1:10



ENCUENTRO BAJANTE-CUBIERTA Y PANELES SOLARES
 E 1:10



Al encontrarse la chimenea de ventilación con la cubierta, debe reforzarse la impermeabilización en la esquina, subiéndola 20cm, y protegiéndola mediante una chapa plegada de aluminio. En la cara interior de la cubierta, se debe colocar aislante en 1 metro lineal para evitar puente térmico, así como en la cara interior de la vertical de la chimenea.

La chimenea debe sobrepasar en 2m el plano de cubierta. En caso de tener otros obstáculos cercanos, la altura debe ser ampliada.

Cuando se encuentra un sumidero, se debe reforzar también la impermeabilización, bajándola y doblándola.

Los soportes de las placas solares son bloques prefabricados de hormigón y funcionan a gravedad, por lo que no es necesario perforar ninguna capa para su anclaje.