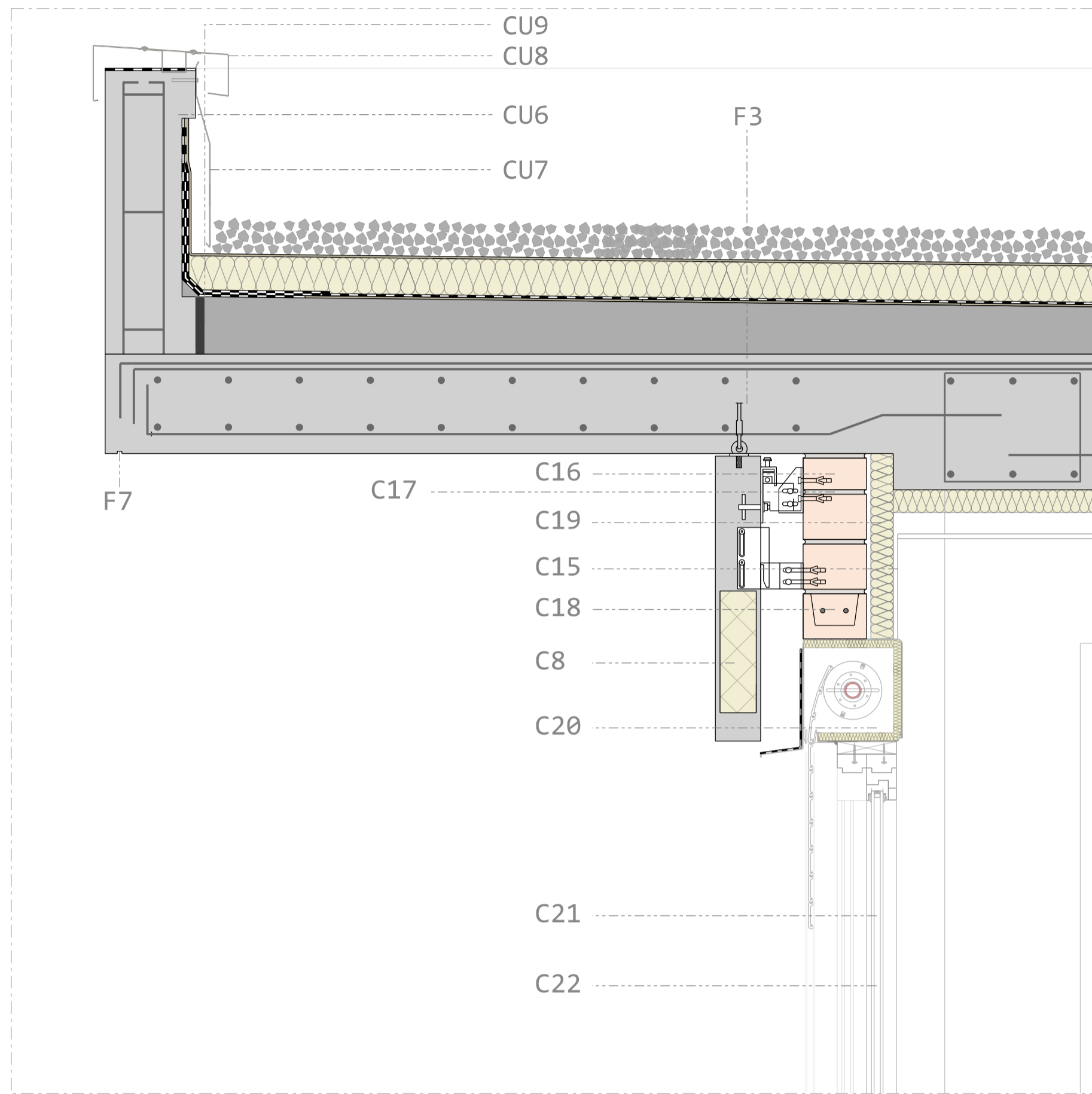
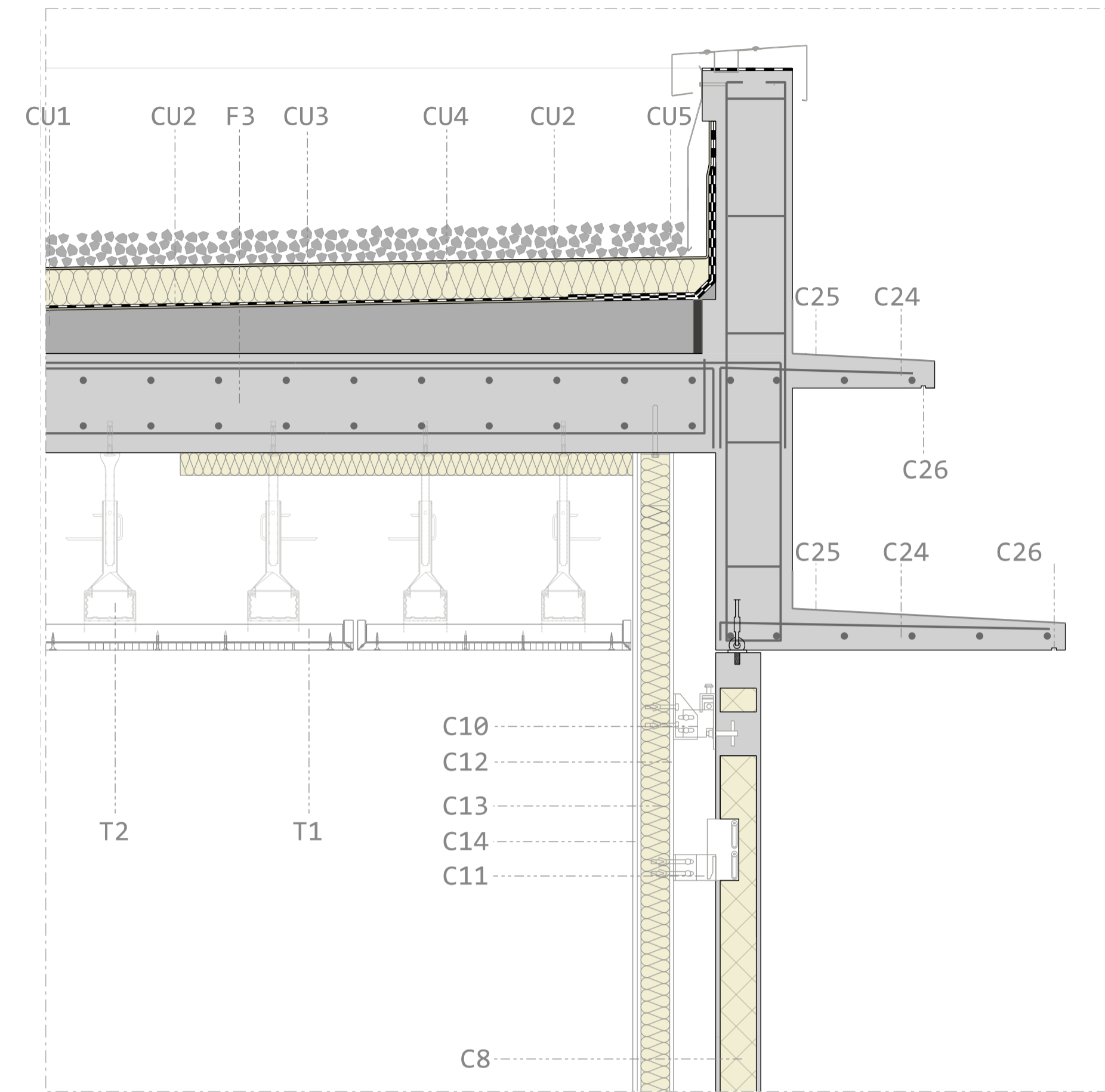


2.ENCUENTRO CUBIERTA-MURETE Y CUBIERTA-FACHADA  
 E 1:10



3.ENCUENTRO CUBIERTA-MURETE Y FACHADA-ALEROS  
 E 1:10



La sub-estructura de la fachada va anclada a la estructura. Para minimizar el puente térmico que tendríamos a través de los forjados, colocamos un metro lineal de poliestireno extruido de 5cm en el techo. La barandilla metálica se ancla a la estructura de hormigón a través de una pletina de acero galvanizado.

Para evitar que la lámina impermeable se estropee cuando está en contacto con el hormigón de pendientes, colocamos una capa intermedia separadora geotéxtil.

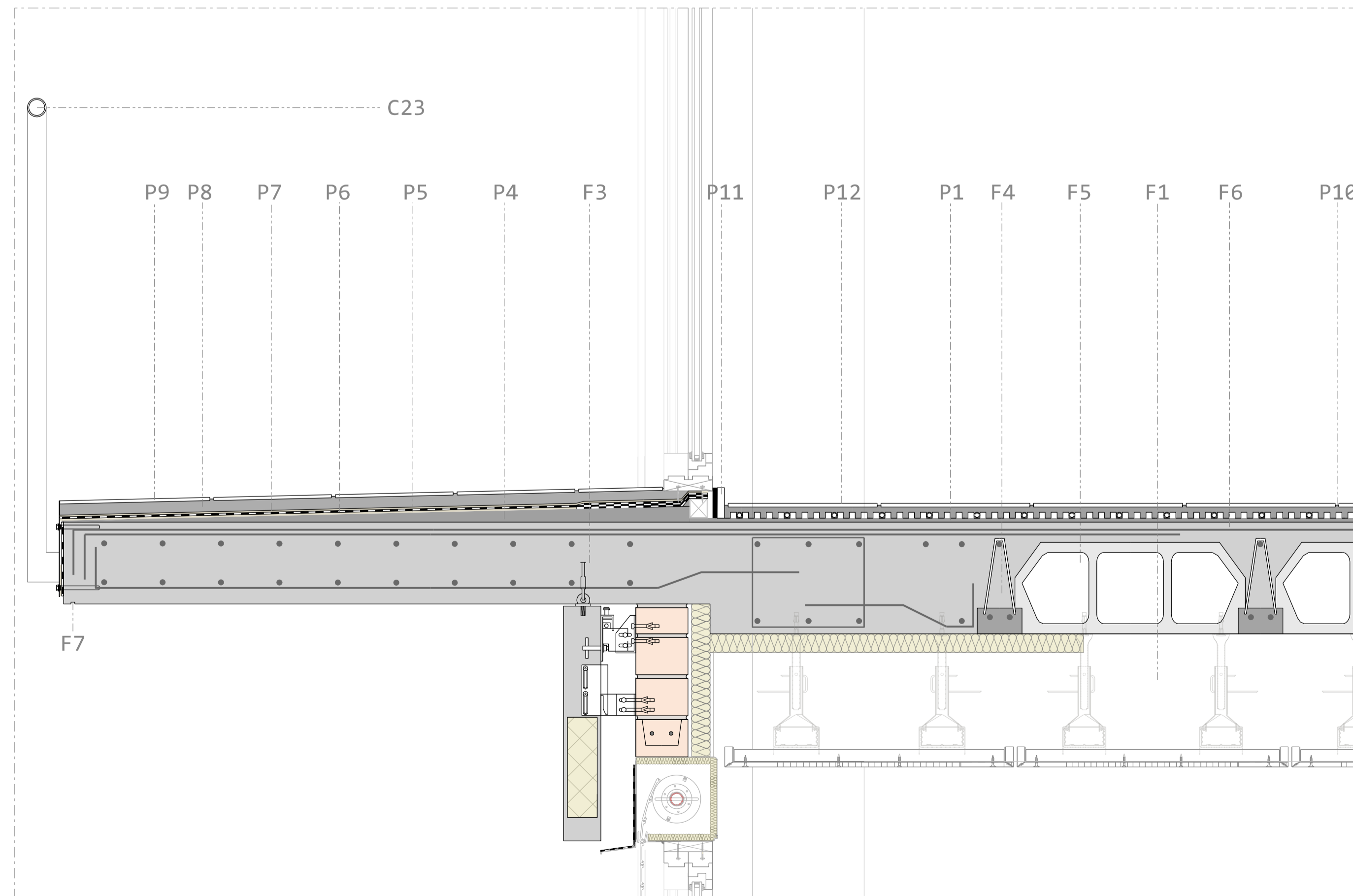
Para resolver el encuentro con el murete perimetral, realizamos lo siguiente: Acabamos la lámina geotéxtil antes de llegar a la esquina y a continuación ponemos una lámina impermeable que aplicándole una pintura de oxiasfalto y con calor la pegamos al hormigón. Esta primera lámina se encarga de evitar que la lámina impermeable que evita el paso del agua hacia el interior se estropee en contacto con el hormigón. En este caso no utilizamos una lámina separadora porque no se fija bien al hormigón. A continuación ponemos la lámina impermeable. Encima de ésta volvemos a poner otra lámina impermeable para reforzar la esquina.

Para evitar que estas láminas se estropeen, las protegemos geoméricamente haciendo un encaje en el murete de hormigón armado. Además, este encaje lo recubrimos con un perfil metálico anclado también al murete.

La lámina impermeable no puede hacer giros de 90 grados. Es por ello que añadimos un taco de hormigón en la esquina para facilitar el giro.

Para evitar fisuras visibles desde el exterior a causa de las dilataciones de la cubierta, ponemos un material que pueda absorber estos movimientos entre la cubierta y el murete perimetral.

4.ENCUENTRO FORJADO-FACHADA  
 E 1:10



5.ENCUENTRO FORJADO-FACHADA-CUBIERTA  
 E 1:10

