

PROGRAMA

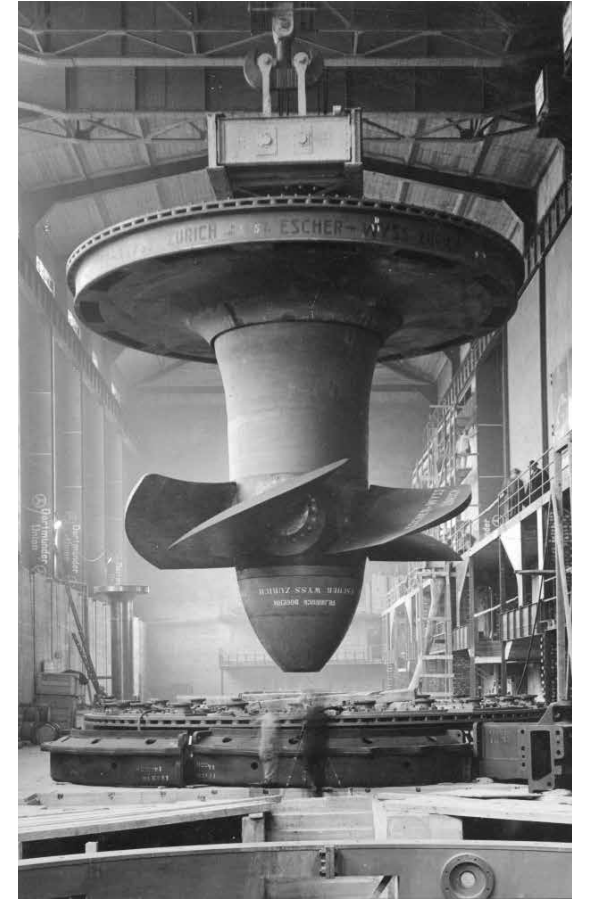
En una ciutat que lluita per mantenir un centre productiu, el programa es planteja enllaçar amb la tradició fàbril de la zona.

Tenint en compte les dimensions de la parcel·la, els eixos culturals i comercials que s'hi creuen i la condició pública que ha de tenir un edifici que acompanya un passeig, es proposa la creació d'una Fàbrica-Museu.

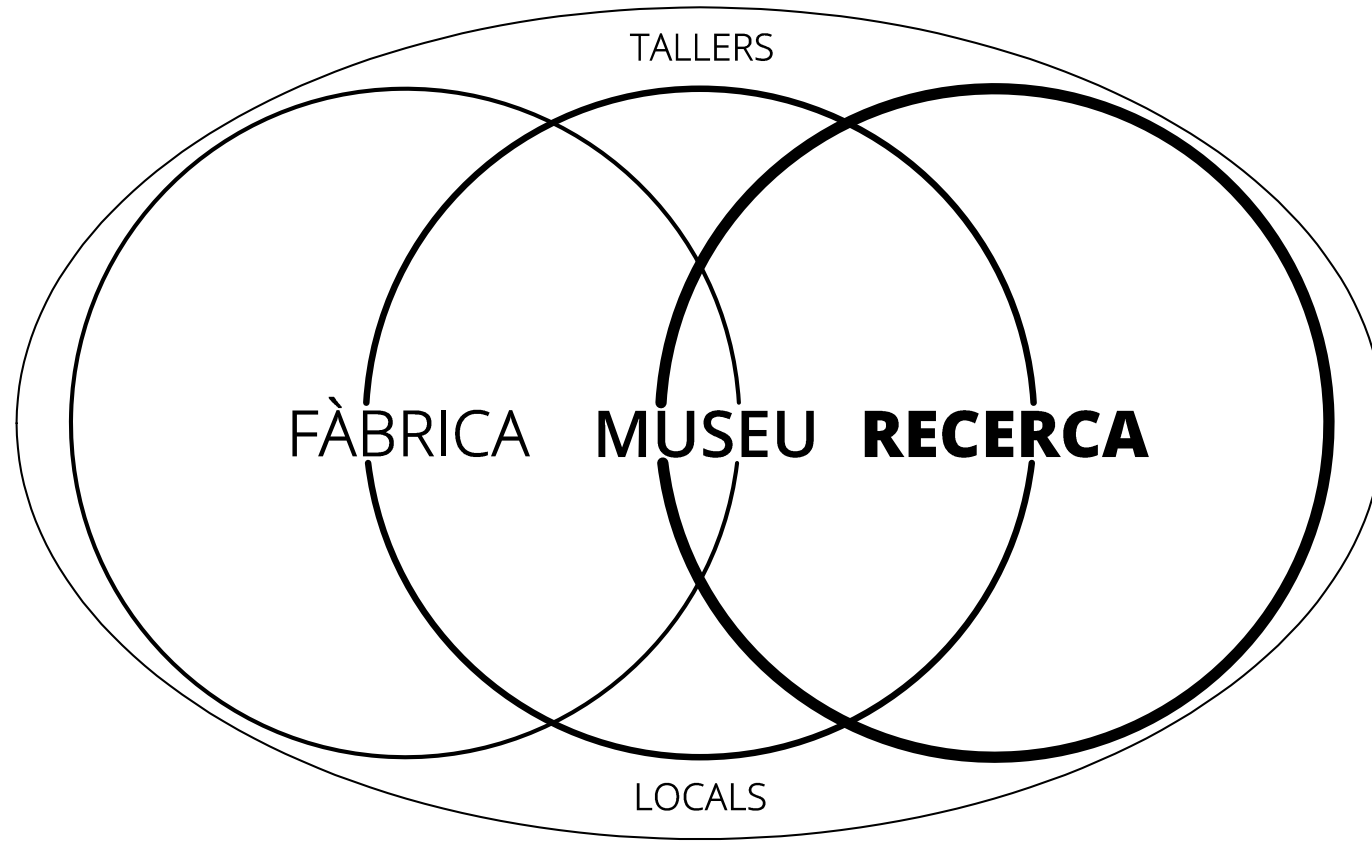
Sota el títol de Wissen Fabrik (fàbrica de coneixement), el programa es planteja com un equipament annex a universitats i grups de recerca de la ciutat per tal d'evitar trasllats a la perifèria per realitzar els projectes de gran escala. Al mateix temps, es contempla també l'ús de la infraestructura per a investigadors particulars.

Apart dels treballadors, part de l'edifici està destinada al públic general; una part de visita des d'on es museïtza el procés productiu. D'aquesta manera, es genera una economia que no es basa en el producte final sinó en el procés en si.

El que importa no és què es produeix sinó que es produeixi i que aquesta producció, transformada en coneixement a través del museu, sigui el motor per seguir produint. Es crea així, una alternativa a la recerca per inversió privada i la possibilitat de que individuals puguin tenir temps i espai per dedicar a la recerca si aquesta té un interès públic. Es crea així, una economia basada en el coneixement.



Fàbriques de motors i turbines Escher Wyss. 1907-1960



REFERENTS:



Recerca + Museu. Studio Olafur Eliasson. Berlin



Fàbrica + Museu. Gläserne Manufaktur, Volkswagen. Dresden



Fàbrica + Recerca. Fabbrica, Benetton. Treviso

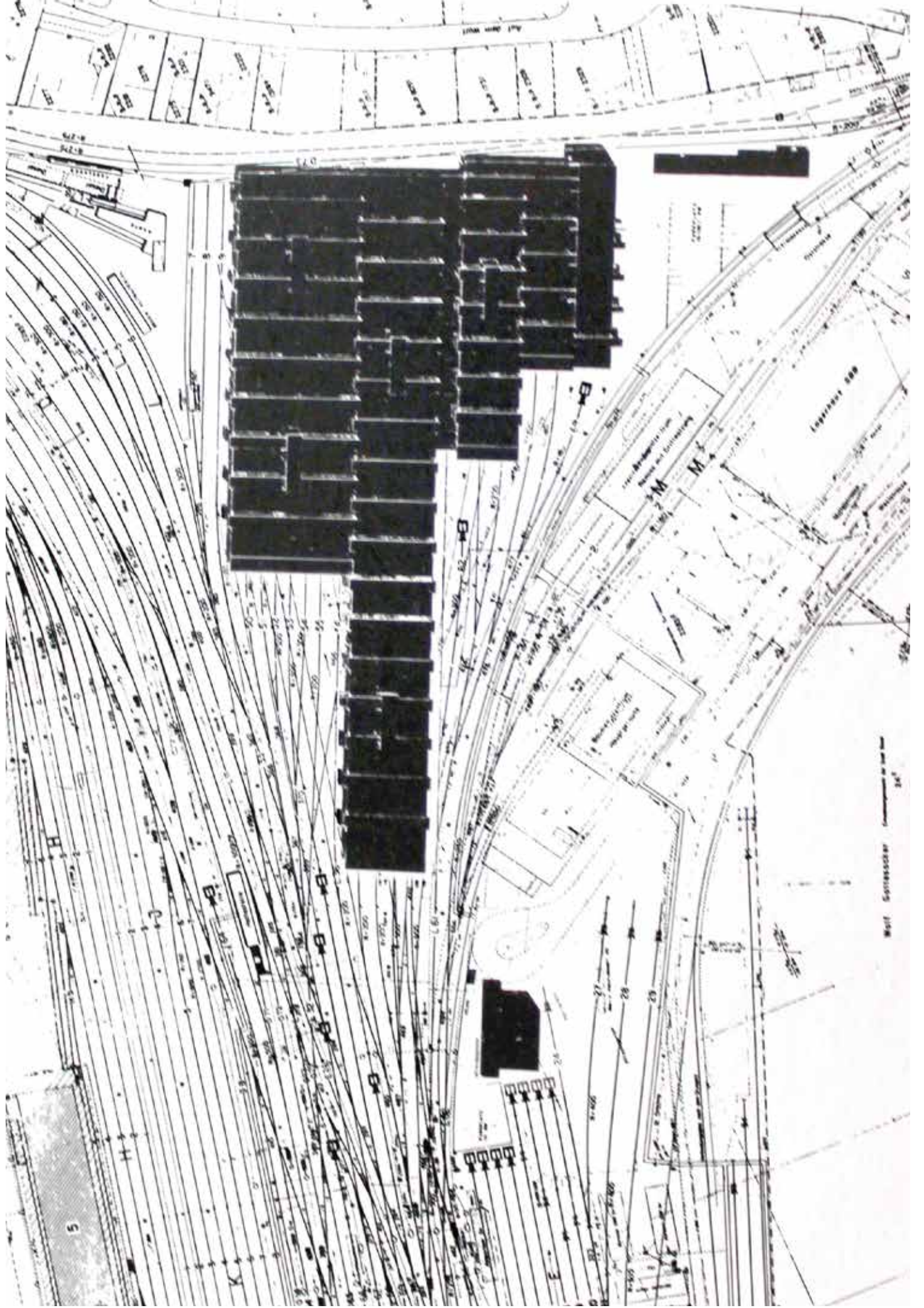
TIPOLOGIA

Les úniques tipologies que històricament han afrontat aquests espais entre vies han sigut fàbriques i dipòsits de trens. Es prenen com a referència doncs, aquests tipus de estructures, llums i espais per resoldre un emplaçament de múltiples orientacions amb una sola direcció.

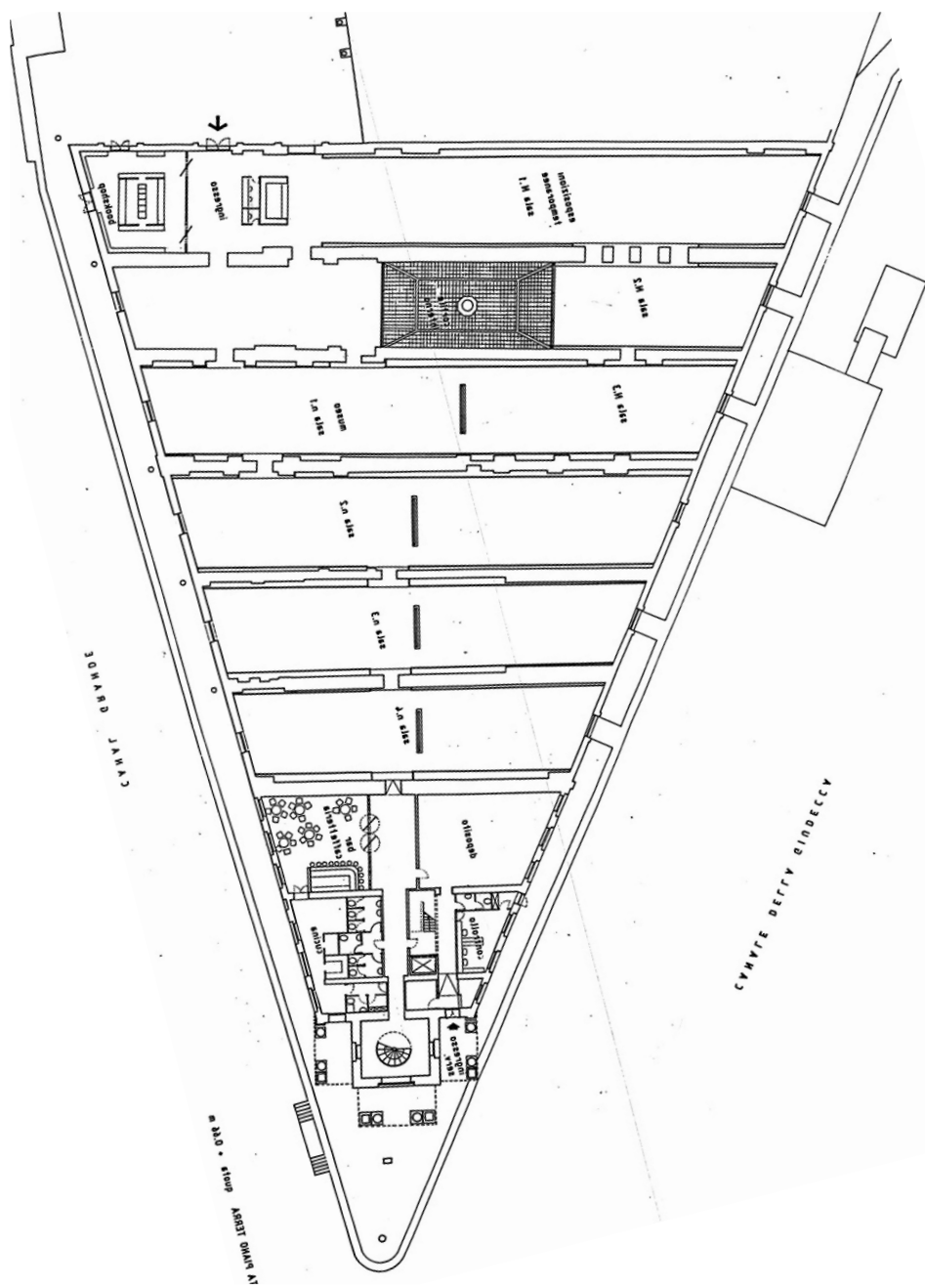
Es parteix de la base dels dipòsits de trams de grans cruïlles paral·leles però es canvia la direcció i passen a estar en perpendicular a les vies aconseguint així, una distribució més museística i menys angles de difícil resolució.

Prenent de referència la Punta della Dogana, el que antigament eren grans murs de oedra per aguantar l'estructura ara seran els pilars que es desdoblaran per permetre les circulacions i serveis en el seu intereix.

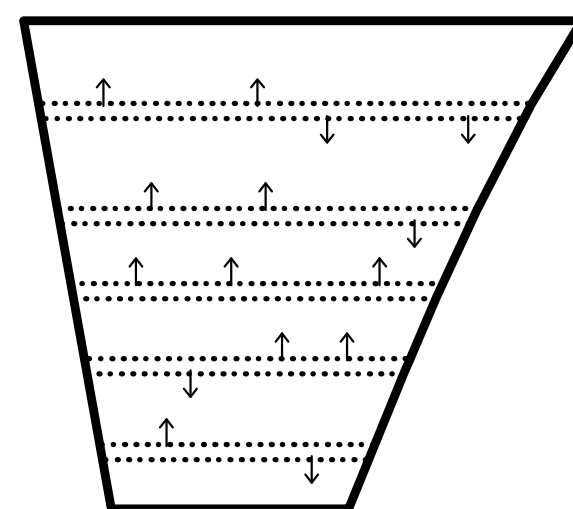
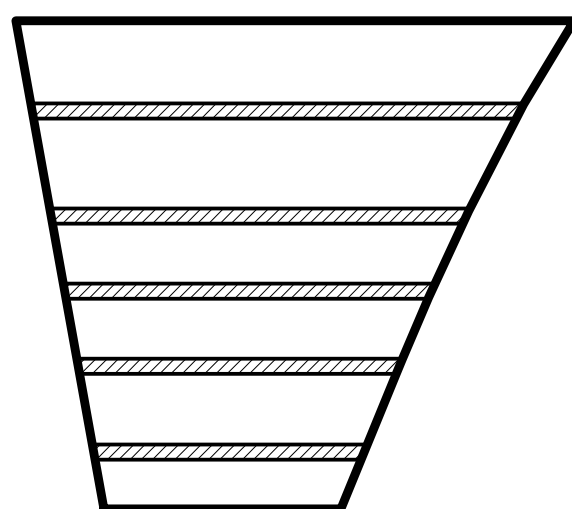
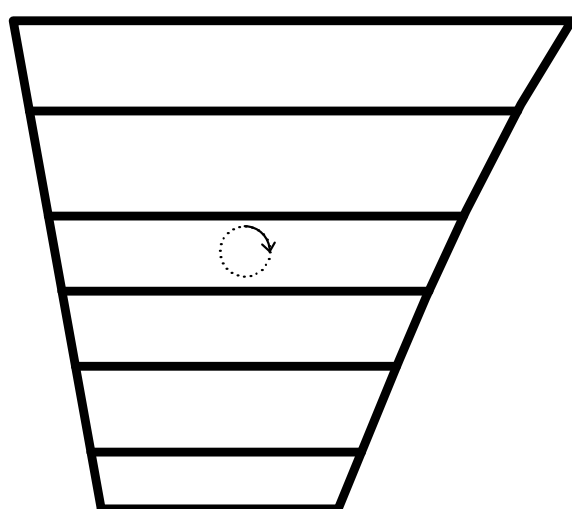
Al crear passatges i passarel·les situats entre els grans espais serà possible accedir a aquests grans espais per qualsevol punt i, en conseqüència, subdividir els grans espais en tantes parts com sigui necessari.



Tram depot Auf dem Wolf. Herzog & de Meuron. Basel



Punta della Dogana. Giuseppe Benoni. Venècia



Diagrames estratègia tipològica