

SITUACIÓ

Solar rectangular, pràcticament pla, situat a la zona d'equipaments en el límit del sector "Mas Iglesias", com a part d'una zona de nou creixement, totalment urbanitzada. L'arribada a la zona es produeix principalment pel costat oest, on hi ha el carrer principal de circulació. L'alçada permesa i habitual a la zona és de PB+6, que també és aplicable a les zones d'equipaments.

CRITERIS D'ACTUACIÓ

- Situar les diferents àrees de l'edifici d'acord amb el caire diferenciat de cada una d'aquestes, alhora que permetin un control sobre el funcionament de l'equipament.

- Integrar funcionalment totes les àrees i, simultàniament, assolir graus els parts que ho requereixin.

- Resoldre el conjunt edificat de la manera mes compacta possible, per tal d'aprofitar al màxim la superfície del terreny. Incloure a les aules elements per a un correcte control de la il·luminació natural.

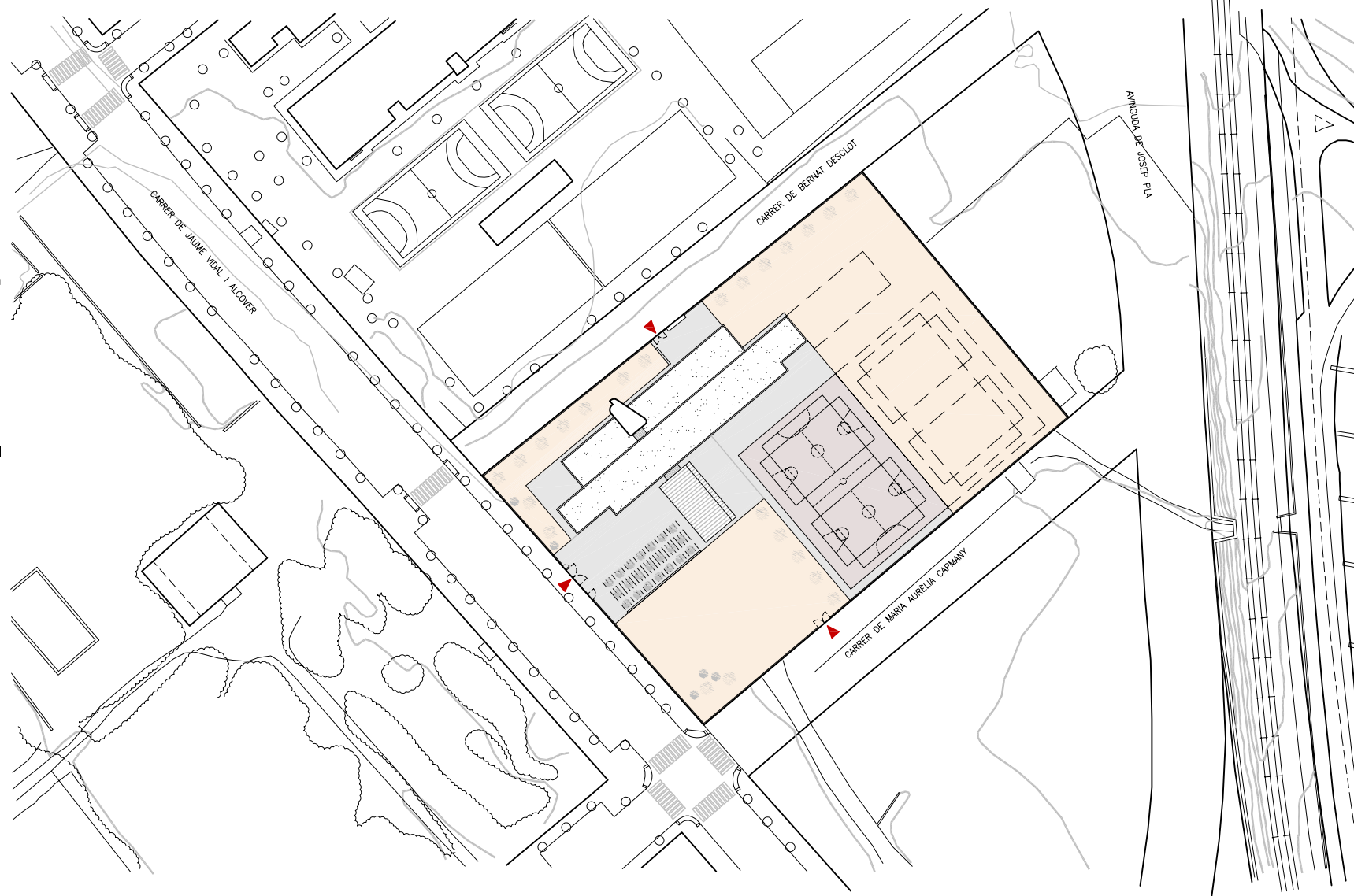
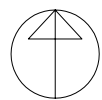
- Aplicar en tots els casos el modulats derivat del sistema constructiu, a base d'estructura i panells de façana de formigó prefabricat, i forjats alveolars.

- Màxima flexibilitat, tant pel que fa a la distribució interior com per la repercussió en façana, per tal de facilitar les adaptacions a noves necessitats futures, en general.

- Integrar el conjunt a l'entorn, aprofitant l'espai exterior disponible com a zona de jocs i lleure.

- Preveure l'ampliació de manera que, per una banda, l'edifici es lleixi com acabat abans de fer-la, i una vegada feta l'ampliació quedi totalment integrada en el conjunt.

— PRINCIPALS VIES DE CIRCULACIÓ RODADA
— CIRCULACIÓ FERROVIÀRIA



EMPLAÇAMENT e. 1/1500

VISTA GENERAL DES DE L'EST



VISTA GENERAL DES DE L'OEST



PROGRAMA I ACCÉS

El programa s'organitza a partir de tres parts diferenciades, que s'integren en un únic cos edificat. En aquest cos, la planta baixa recull els elements que requereixen major facilitat d'accés, com la biblioteca, l'administració, el menjador i els tallers. A la planta primera, a ambdós costats del passadís, es situen totes les aules específiques i departaments. A les dues plantes superiors, es situen totes les aules d'ESO, amb idèntiques condicions. L'element de porxo, que serveix tant per l'accés principal com pel pati, defineix diferents àmbits en l'espai exterior, delimitant la zona d'arribada.

L'accés principal es produeix des de carrer lateral situat a l'oest, que recull les circulacions principals d'accés al solar, quedant el carrer nord com accés de servei per a la cuina.

	sup	ut	sup
1 AULA ESO	52,5	16	840
2 AULA MÚSICA-IDIOMES	52,5	2	105
3 AULA PLÀSTICA-AUDIOVIS.	52,5	2	105
4 AULA INFORMÀTICA	60	2	120
5 AULA COMPLEMENTÀRIA	52,5	2	105
6 AULA AT. INDIVIDUALITZADA	26	2	52
7 BIBLIOTECA	90	1	90
8 DEPARTAMENTS	20	6	120
9 LABORATORI	60	2	120
10 AULA TALLER	100	2	200
11 TUTORIA	10	4	40
12 LAVABO ADAPTAT/PROF.			5
13 LAVABOS ALUMNES			90

14 DIRECTOR	15	1	15
15 CAP. D'ESTUDIS	10	1	10
16 SECRETARI	10	1	10
17 SECRETARIA	30	1	30
18 SALA PROFESSORS	60	1	60
19 DESPATX PROFESSIONAL	10	1	10
20 AMPA	15	1	15
21 ASSOCIACIÓ ALUMNES	15	1	15
22 CONSEGERIA-REPROC.	15	1	15
23 LAVABO PROFESSORS	10	1	10

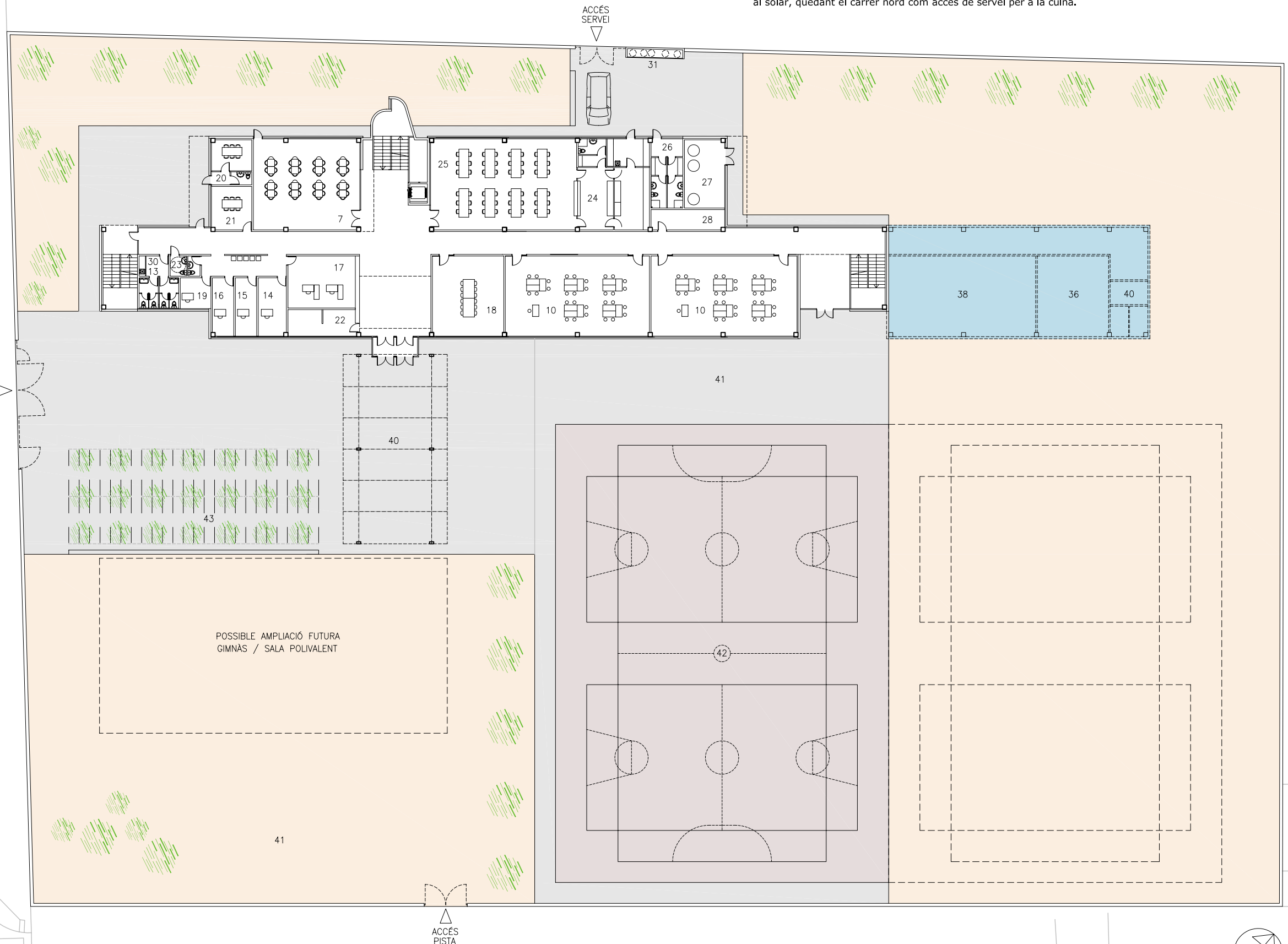
24 CÀTERING-BARRA	50	1	50
25 CAFETERIA-MENJADOR	120	1	120
26 LAVABO PND	6	2	12
27 INSTAL·LACIONS	25	1	25
28 LOCAL TÈCNIC (RACK)	10	1	10
29 COMPUTADORS	25	1	25
30 NETEJA	3	1	3
31 ESCOMBRARIES	10	1	10
32 MAGATZEM	45	1	45
33 ASCENSOR	5	1	5

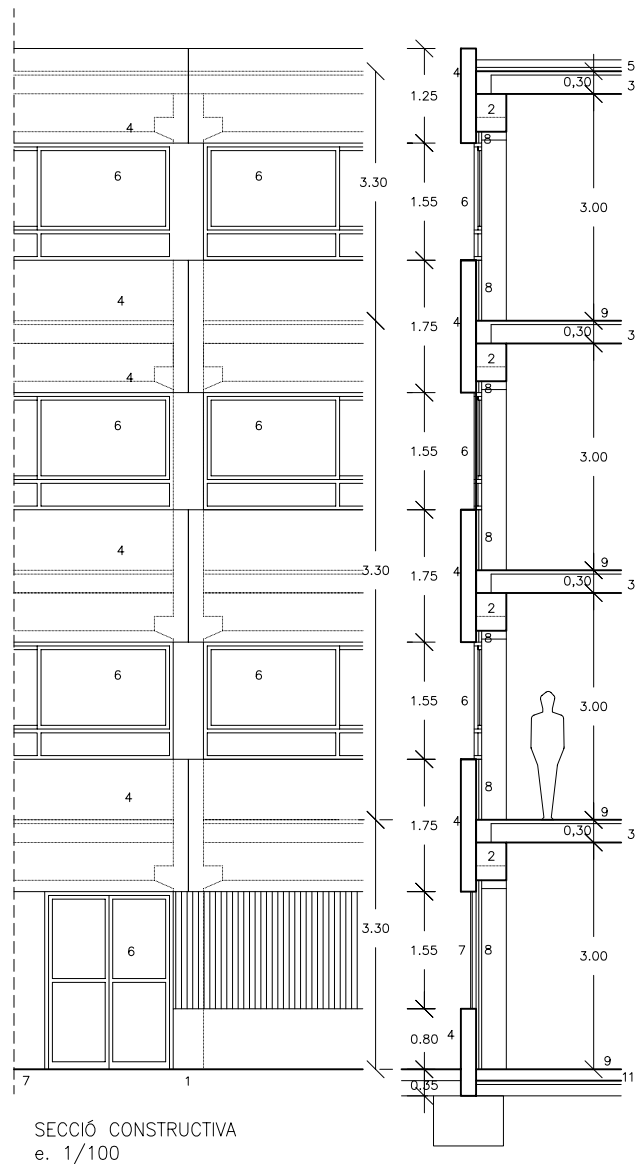
AMPLIACIÓ A 4/2			
34 AULA BATXILLERAT	52,5	6	315
35 DEPARTAMENTS	20	2	40
36 LABORATORI	60	2	120
37 AULA DIBUIX	90	1	90
38 AULA TECNOLOGIA	120	1	120
39 LAVABOS ALUMNES			

- 40 PORXO
- 41 ZONES DE JOC
- 42 PISTA ESPORTIVA
- 43 ÀREA MOTOS I BICICLETES

TOTAL SUP. ÚTILS-ESP AIS	2.467 m ²
--------------------------	----------------------

SUP. CONSTRUÏDA P. TERCERA	792.00
SUP. CONSTRUÏDA P. SEGONA	782.00
SUP. CONSTRUÏDA P. PRIMERA	1123.00
SUP. CONSTRUÏDA P. BAIXA	1177.00
SUP. CONSTRUÏDA TOTAL	3874.00 m ²



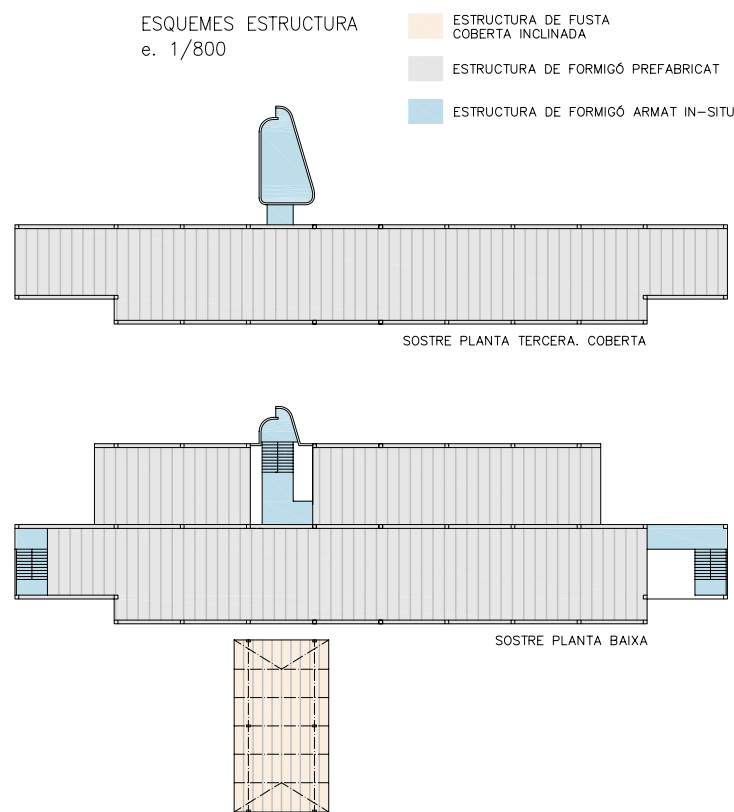


- 1 PILAR FORMIGÓ PREFABRICAT
- 2 JASSERA FORMIGÓ PREFABRICAT
- 3 FORJAT ALVEOLAR AMB CAPA DE COMPRESSIÓ
- 4 PANNELL DE FAÇANA - FORMIGÓ PREFABRICAT
- 5 AÏLLAMENT TÈRMIC / IMPERMEABILITZACIÓ COBERTA
- 6 FUSTERIA ALUMINI / VIDRE CLIMALIT - LAMINAT
- 7 ACABAT EXTERIOR XAPA METÀL·LICA MINIONA
- 8 RECOBRIMENT INTERIOR - CARTRÓ-GUIX I AÏLLAMENT
- 9 PAVIMENT INTERIOR
- 10 FONAMENTS
- 11 SOLERA DE FORMIGÓ AMB AÏLLAMENT TÈRMIC

CRITERIS CONSTRUCTIUS - MANTENIMENT

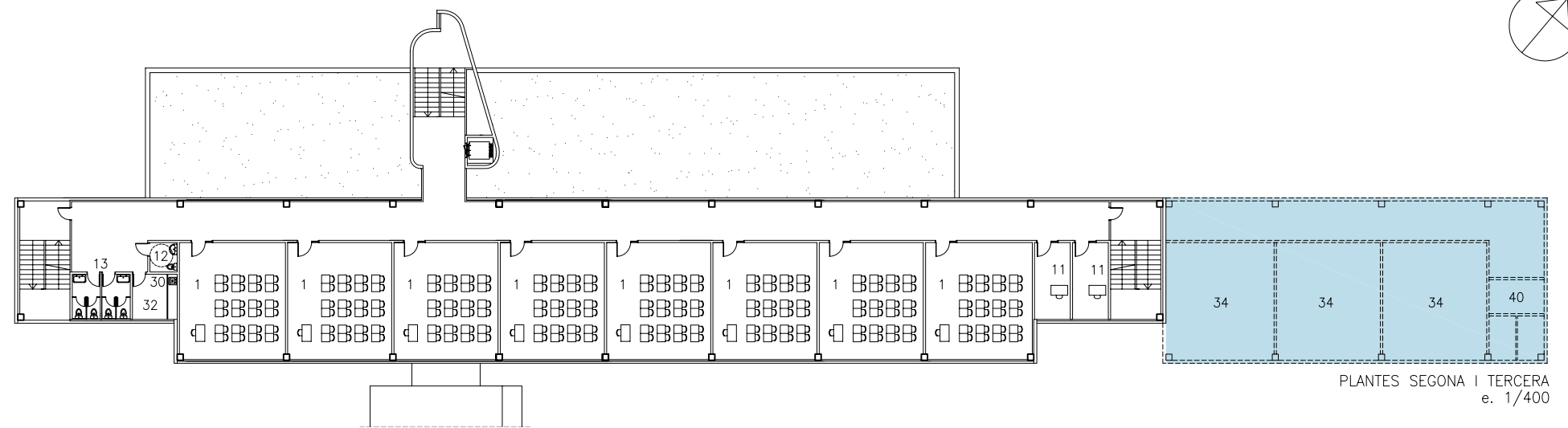
En general, es proposen els utilitzats al CEIP Joan Juncadella de Sant Vicenç dels Horts, però adaptant-los als requeriments propis d'un IES. Un dels factors determinants en l'elecció de materials i solucions constructives, tenint en compte el caire industrialitzat de l'edifici, és la utilització d'elements estàndard, d'us habitual i presència permanent en el catàleg de les diferents empreses proveïdores. Això proporciona dos avantatges; un que es produeix en l'execució, on els terminis es redueixen, i l'altre en relació al posterior manteniment, atès que tant la reposició dels propis elements com l'existència de personal qualificat que el pugui reparar queden garantits. A més la utilització d'aquest tipus de producte minimitza les patologies, atès que es tracta de solucions molt esteses i, en general, molt estudiades i ben resoltes.

ESQUEMES ESTRUCTURA e. 1/800

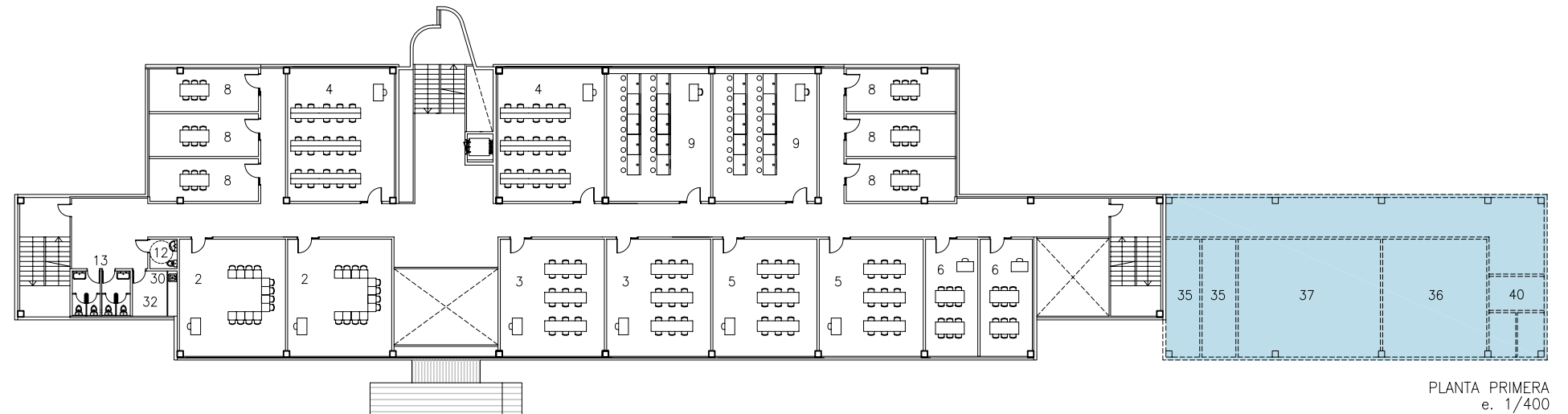


SOSTRE PLANTA TERCERA. COBERTA

SOSTRE PLANTA BAIXA



PLANTES SEGONA I TERCERA e. 1/400



PLANTA PRIMERA e. 1/400

ESTRUCTURA

En tot l'edifici s'aplica una estructura de pilars i jàsseres de formigó prefabricat, amb lloses alveolars pretensades. Aquest sistema és el utilitzat en els anteriors edificis prefabricats que hem realitzat, amb correctes resultats. Les escales són de formigó armat, fetes "in situ" i formigonades conjuntament amb les capes de compressió dels forjats, fet que garanteix la seva integració en l'estructura general. El sistema integra els panells de formigó de façana, que són del mateix industrial. Al porxo, es proposa una estructura de jàsseres i bigues de fusta laminada, amb coberta de sandwich, acabada amb xapa metàl·lica, com l'aplicada als porxos del CEIP Joan Juncadella de Sant Vicenç dels Horts.



VISTA GENERAL DES DE L'OEST

CRITERIS COMPOSITIUS I FORMALS

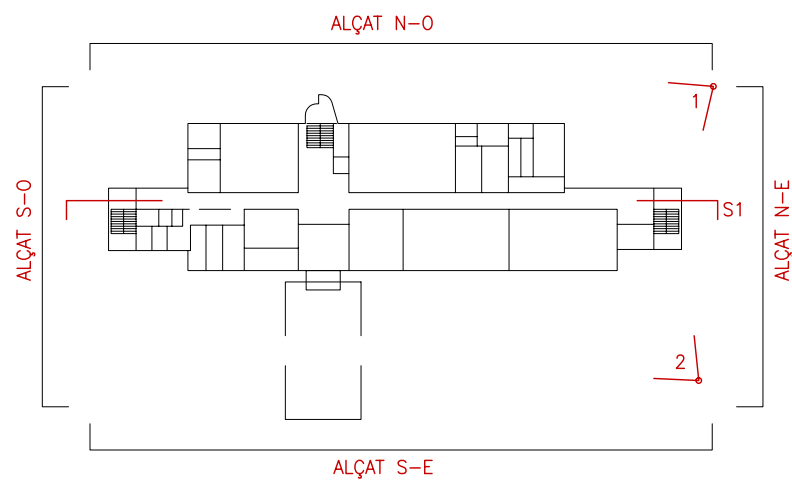
La proposta persegueix obtenir una imatge unitària del conjunt, que faci evident el caire públic de l'equipament i que, alhora, mostri la seva estructura de funcionament. D'aquesta manera, la volumetria fa evident el programa: elements comuns a les dues plantes inferiors / aules d'ESO a les dues plantes superiors; però alhora també constitueix una unitat. Les escales accentuen a l'exterior la seva situació, als extrems del volum alt, i com a element singular, per l'escala central. Els elements constructius, per altra banda, cerquen solucions generalitzables i aplicables a les diferents parts de l'edifici, evitant al màxim l'aparició d'elements especial que, a més de les dificultats que poden suposar pels terminis d'execució, també acostumen a actuar debilitant la imatge del conjunt. La construcció com imatge de l'edifici, però sense renunciar en cap punt a una visió global clara i coherent.



1. VISTA GENERAL DES DEL NORD

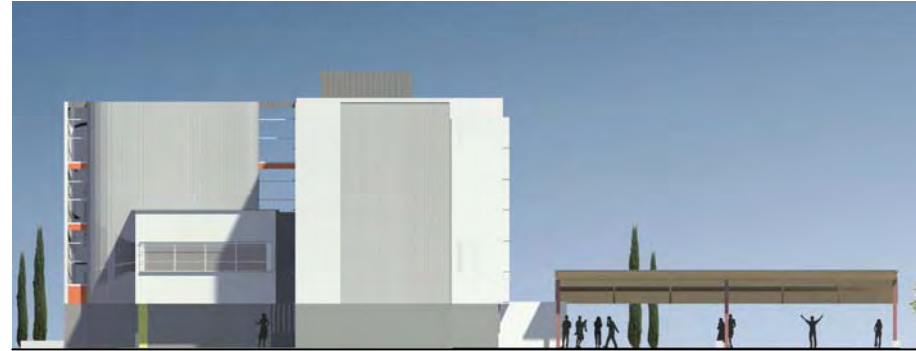


2. VISTA DES DE L'EST



FAÇANES

En general, es proposen les solucions utilitzats al CEIP Joan Juncadella de Sant Vicenç dels Horts, amb panells de formigó prefabricat, però incorporant un nou sistema de protecció solar a la façana que dona al costat sud, que rep més insolació. Es tracta de disposar d'un element separat del pla de façana de manera que, a més de protegir les obertures, també projecti ombres als panells de façana, evitant així el seu escalfament. Els panells es combinen amb parts de planxa miniona, sempre fora de l'abast dels usuaris i sobretot en punts on, sigui per motius estructurals, constructius o compositius, sigui requerit aquest canvi. Un element de tractament especial és l'escala principal, que tindrà un acabat amb miniona vertical o similar, element que s'adapta amb facilitat a les formes arrodonides que es proposen.



ALÇAT SUD-OEST



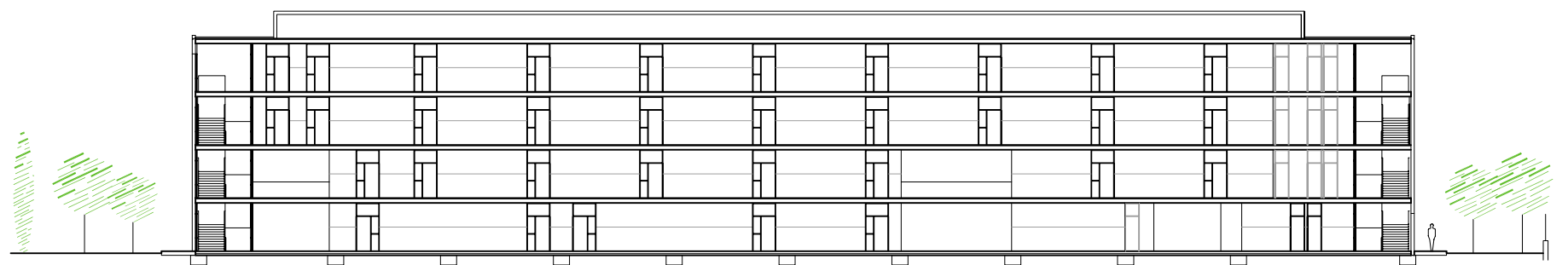
ALÇAT NORD-EST



ALÇAT SUD-EST



ALÇAT NORD-OEST



SECCIÓ GENERAL 1

CONTEXTUALITZACIÓ

L'edifici completa els equipaments existents en la zona de nova urbanització on es situa. Per la seva situació, l'edifici adquireix el paper de límit en una de les cantonades del sector "Mas Iglesias", on els edificis veïns tenen PB+6 plantes. Per aquest motiu, i entenent que també permet donar una correcta resposta al programa i funcionament propis d'un IES, es proposa un edifici d'una certa entitat (PB+3), assumint el seu paper d'element final. Per altra banda, l'existència de la via de tren al costat sud, enlairat en relació al terreny, suggereix enlairar-se per tenir un cert domini sobre l'entorn immediat. D'aquesta manera, l'edifici es recolza i aixeca paral·lelament al carrer nord, deixant lliure la part sud del solar i separant-se de la via.

AMPLIACIONS

L'ampliació prevista per batxillerat, es produeix donant continuïtat a la part alta de l'edifici, de manera que reforci encara més el seu caire de límit. D'altra banda, i malgrat no es demani, la proposta també permetria una segona ampliació, amb el cos de vestidors i gimnàs, o altres equipaments relacionats amb un IES, situats en aquest cas a l'altre extrem del porxo, al costat sud del solar.



3. VISTA DE LA ZONA D'ACCÉS, APARCAMENT I PORXO



4. VISTA DE L'ACCÉS AL VESTÍBUL, DES DEL PORXO



5. VISTA DE LA ZONA D'ACCÉS DES DE LA ZONA DE JOCS

