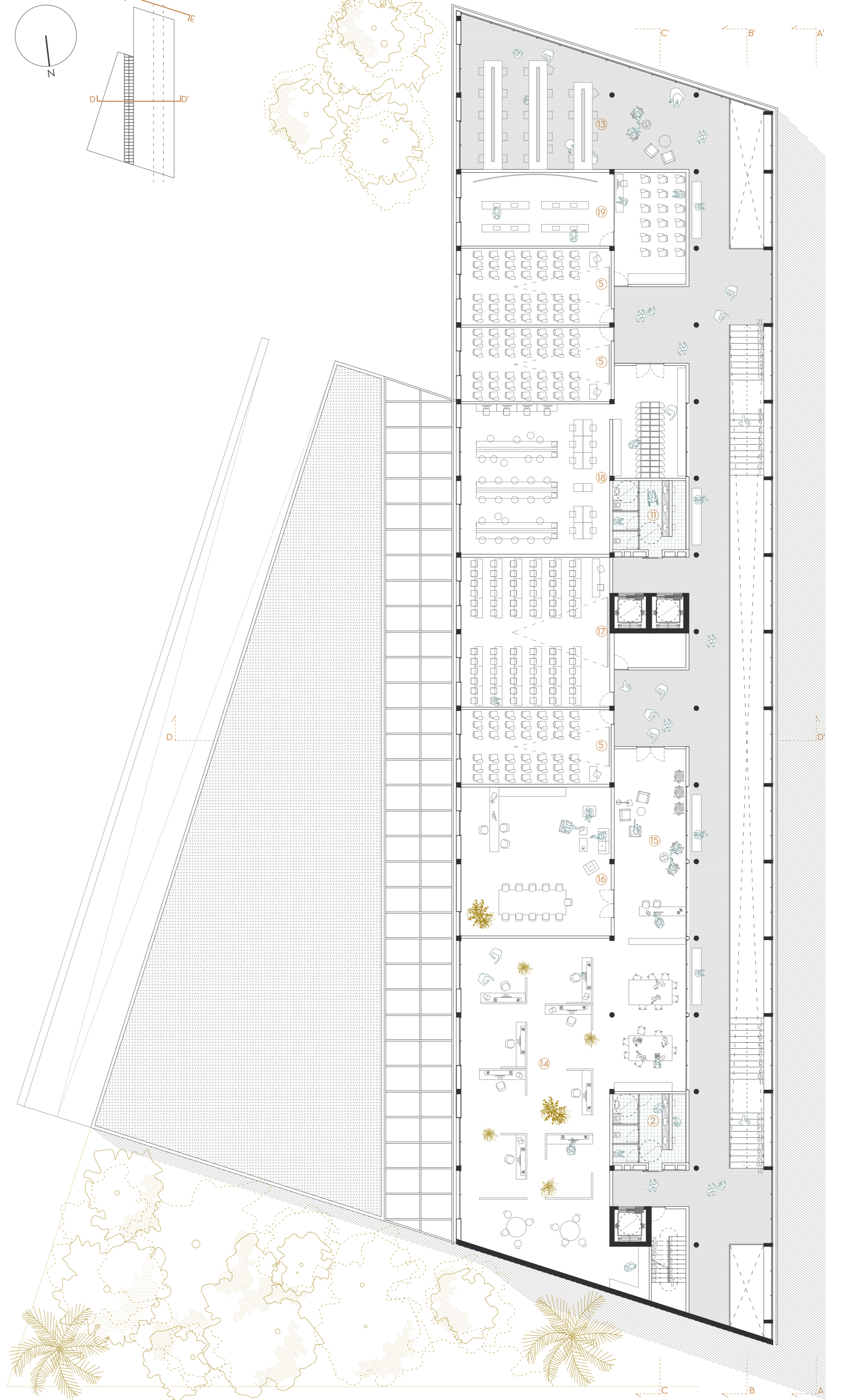
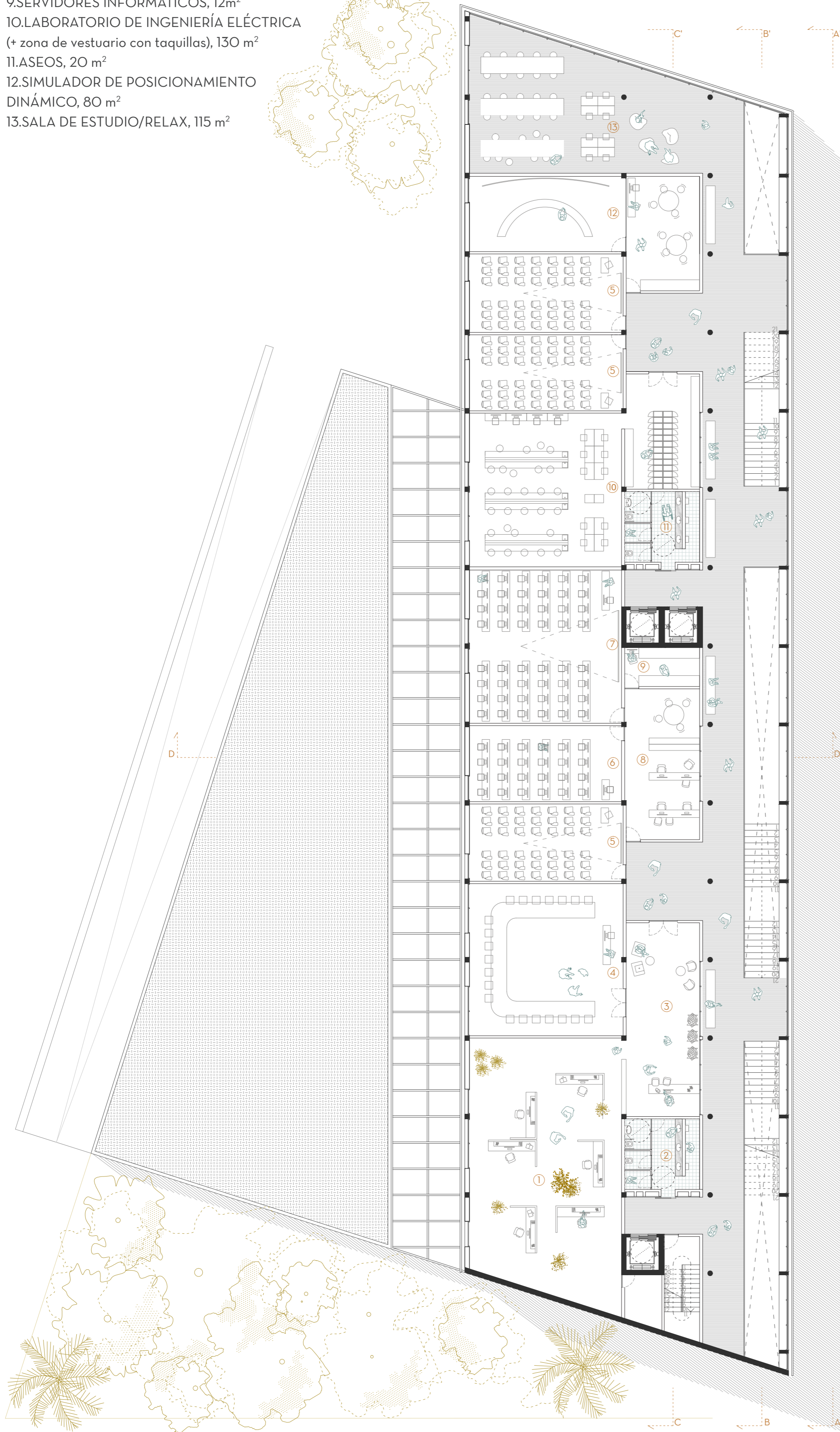


11. el edificio IV
plantas y secciones 1:200

- 1. DESPACHO PARA LOS VICEDEGANOS, 155 m²
- 2. ASEOS, 20 m²
- 3. ZONA DE RECEPCIÓN Y ESPERA DE DESPACHOS DE VICEDEGANOS, 50 m²
- 4. SALÓN DE JUNTAS, 100 m²
- 5. AULA CONVENCIONAL, 50 m²
- 6. AULA INFORMÁTICA, 50 m²
- 7. AULA INFORMÁTICA, 100 m²
- 8. DESPACHO DE TÉCNICOS INFORMÁTICOS, 45 m²
- 9. SERVIDORES INFORMÁTICOS, 12 m²
- 10. LABORATORIO DE INGENIERÍA ELÉCTRICA (+ zona de vestuario con taquillas), 130 m²
- 11. ASEOS, 20 m²
- 12. SIMULADOR DE POSICIONAMIENTO DINÁMICO, 80 m²
- 13. SALA DE ESTUDIO/RELAX, 115 m²

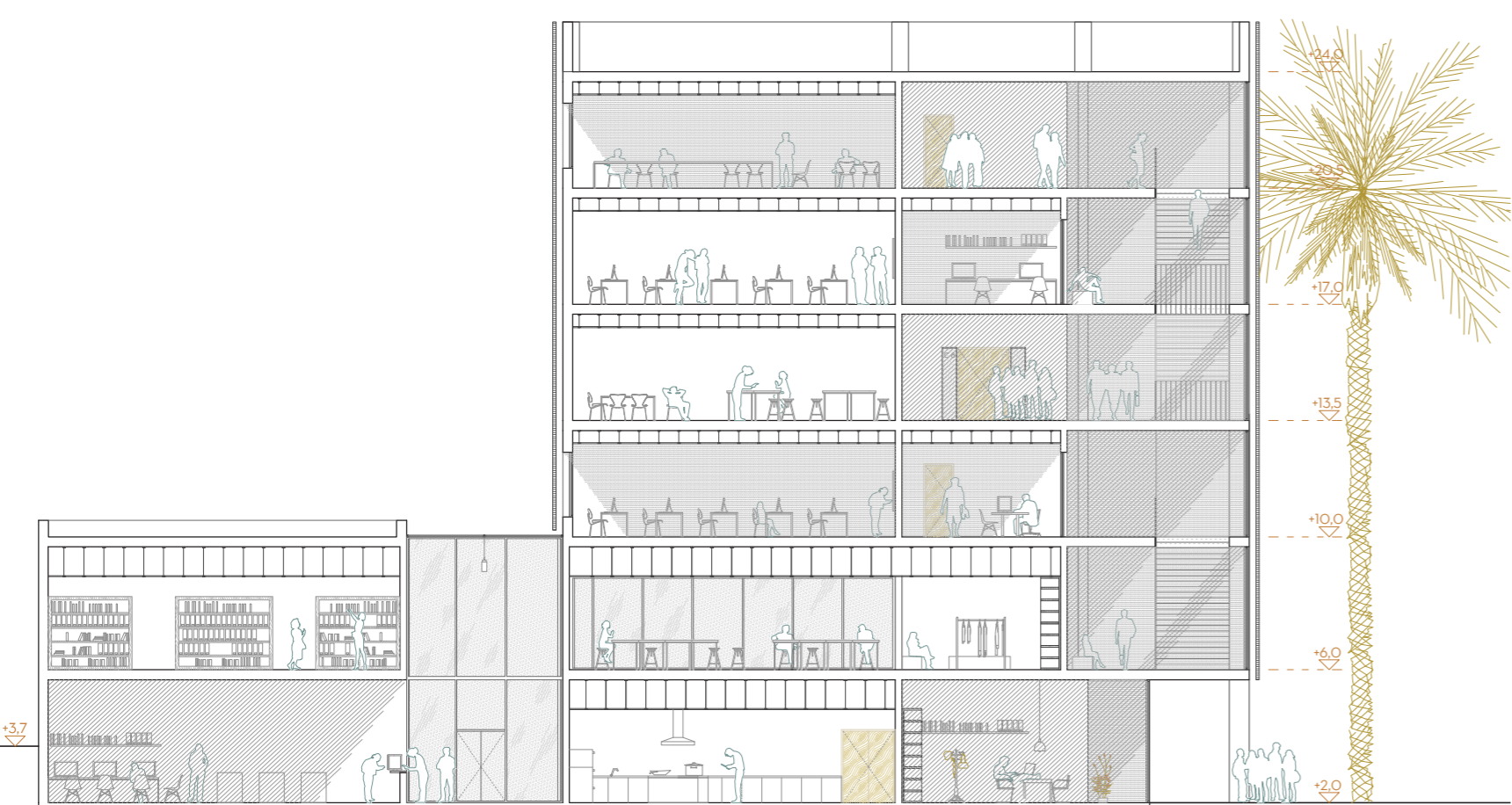
- 14. DESPACHO DE PROFESORES, 250 m²
- 15. ZONA DE RECEPCIÓN Y ESPERA DE DESPACHO DE PROFESORES, 30 m²
- 16. DESPACHO DEL DECANO DE LA FNB, 95 m²
- 17. AULA CONVENCIONAL, 100 m²
- 18. LABORATORIO DE INGENIERÍA ELECTRÓNICA (+ zona de vestuario con taquillas), 130 m²
- 19. SIMULADOR DE CARGAS LÍQUIDAS, 80 m²



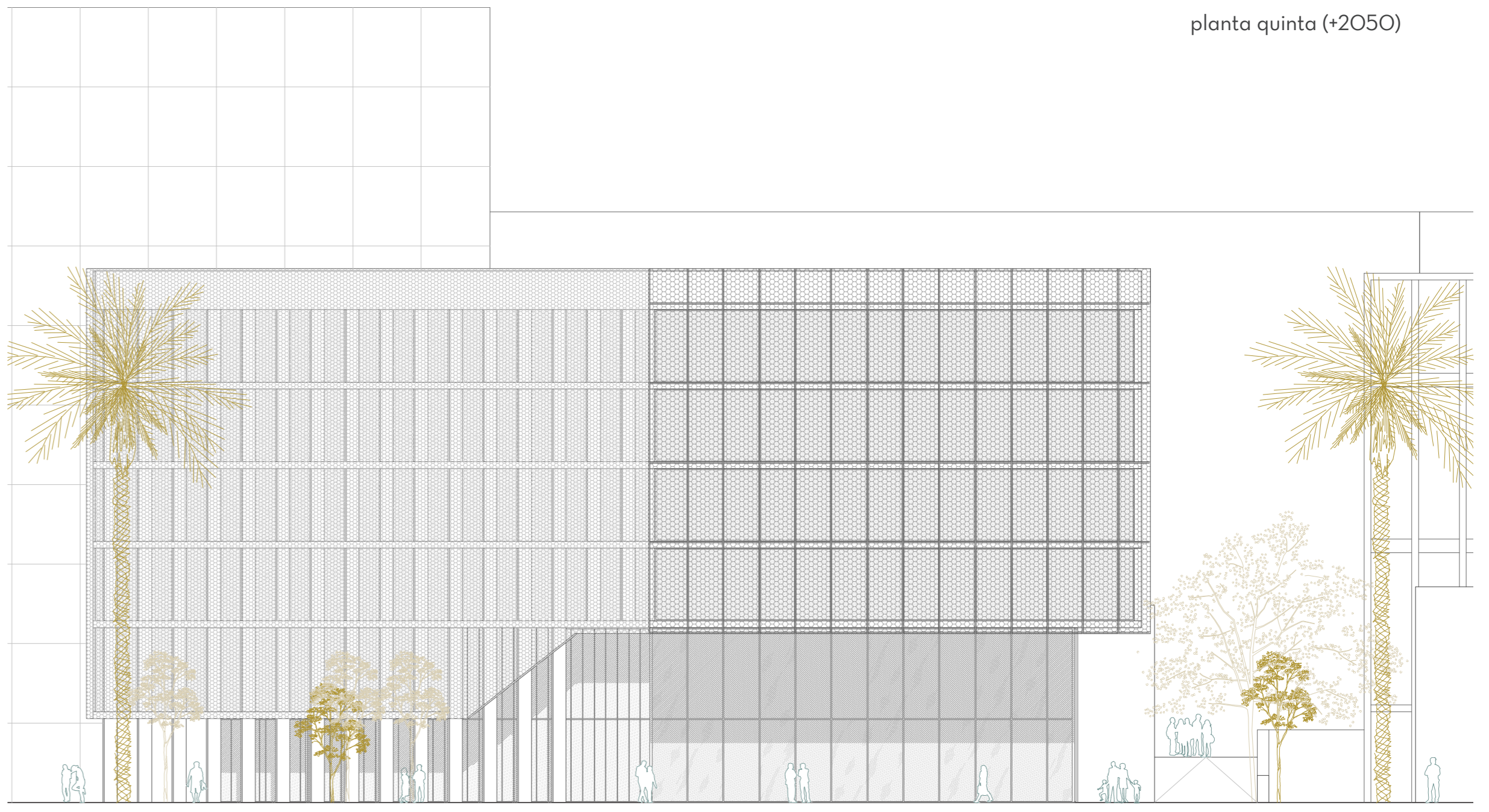
planta cuarta (+17,00)

0 1 5 10

planta quinta (+20,50)



sección D-D'



alzado E-E'