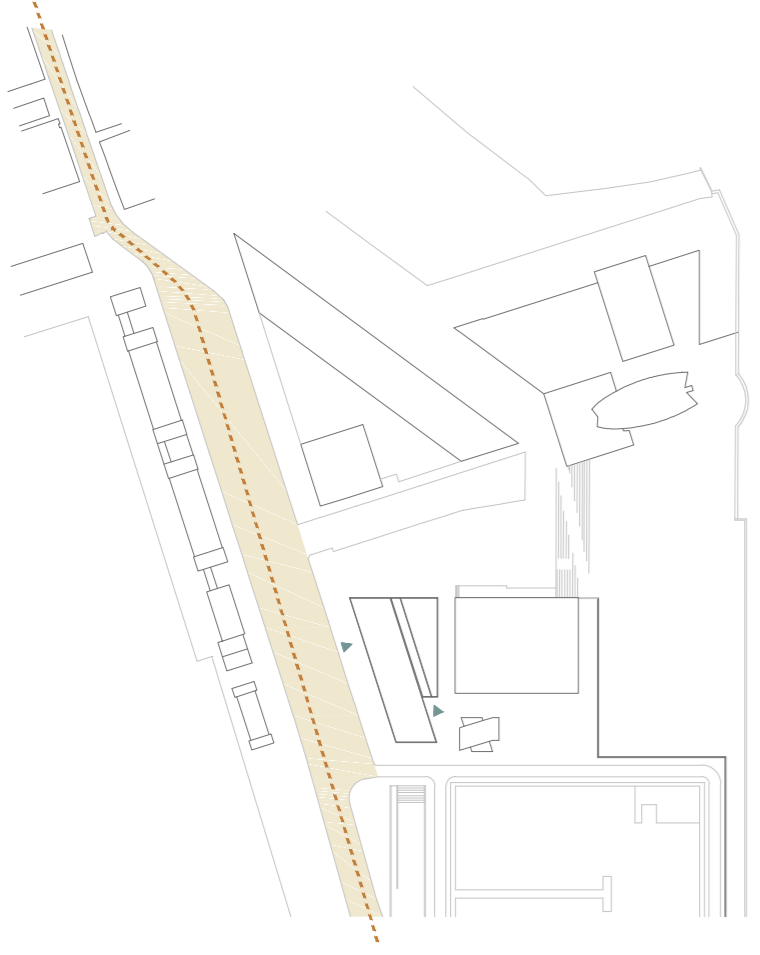


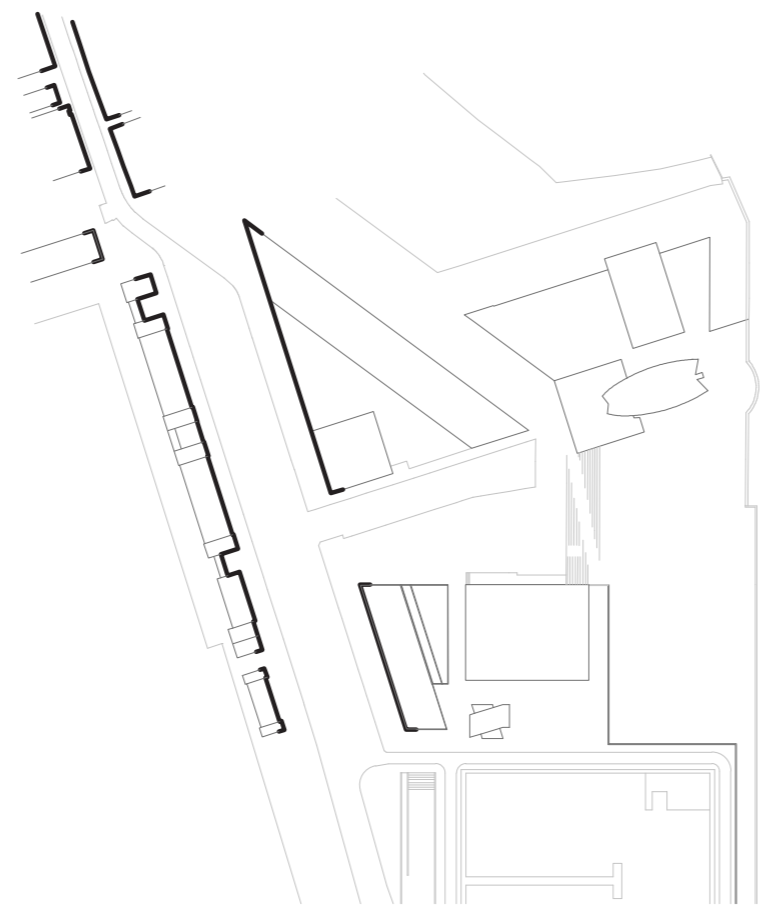
05. estrategias

esquemas de estrategia urbana y evolución del proyecto



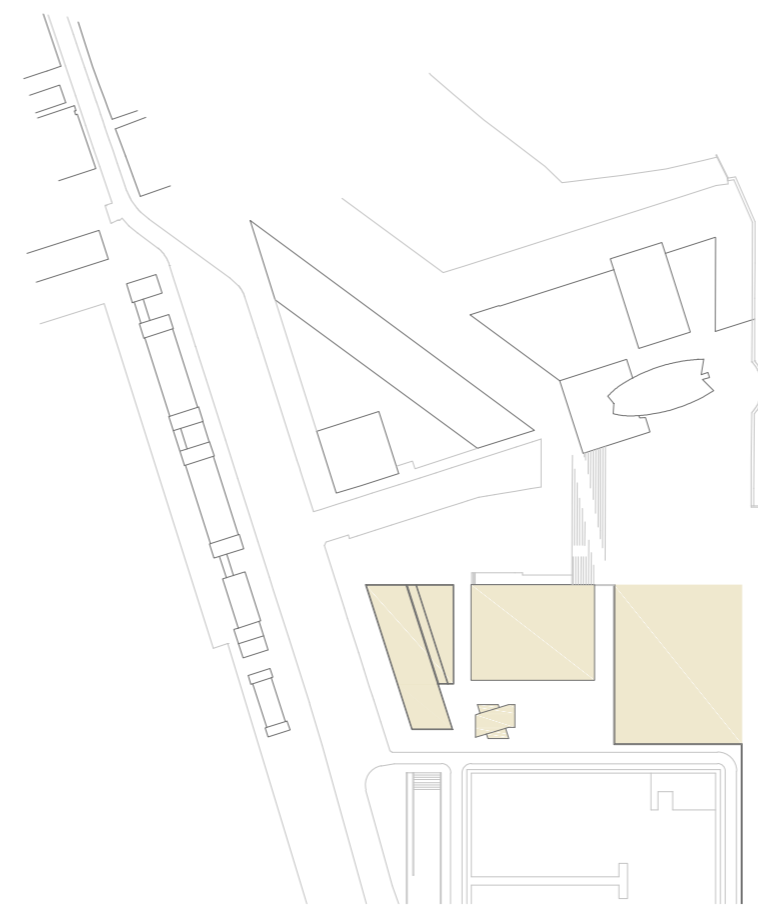
CONTINUIDAD DEL PASEO JOAN DE BORBÓ

El Paseo Joan de Borbó actualmente se encuentra cortado por una tapia. Con la intervención urbana de la Nueva Marina se **abrirá el paseo hasta final del espigón**. El acceso principal de la nueva Facultad de Náutica se encuentra en esta calle.



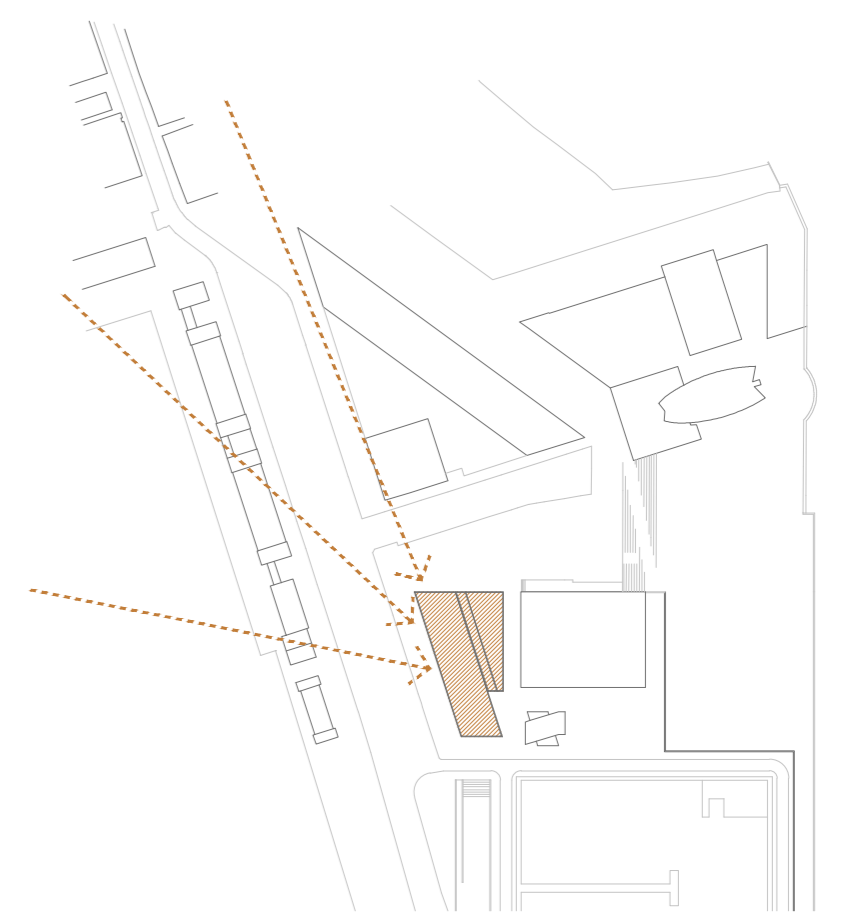
FACHADA AL PASEO JOAN DE BORBÓ

Se propone **dar fachada** al Paseo Joan de Borbó, única calle de acceso a la Bocana Nord, como solución urbana al nuevo conjunto y una **última pieza de remate al paseo**.



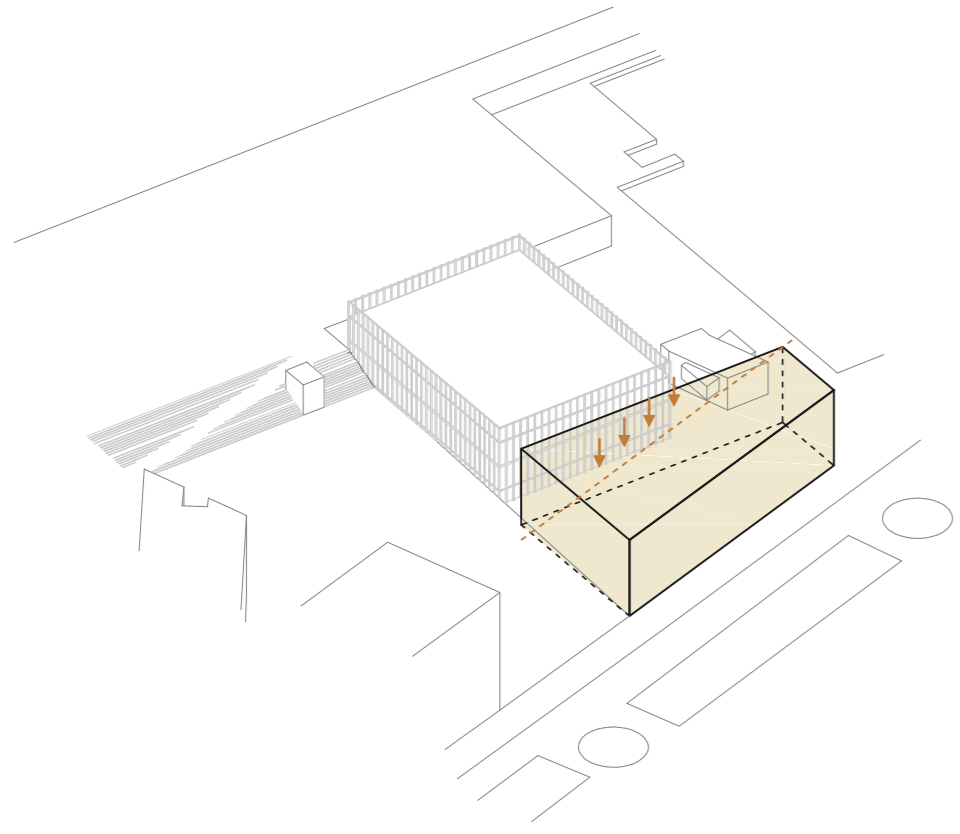
COMPLETAR EL CONJUNTO DE LA NUEVA MARINA

El proyecto, un nuevo volumen para **completar el conjunto** de la Nueva Marina en la Bocana Nord. Completando así el único solar vacío, reservado para un equipamiento público.



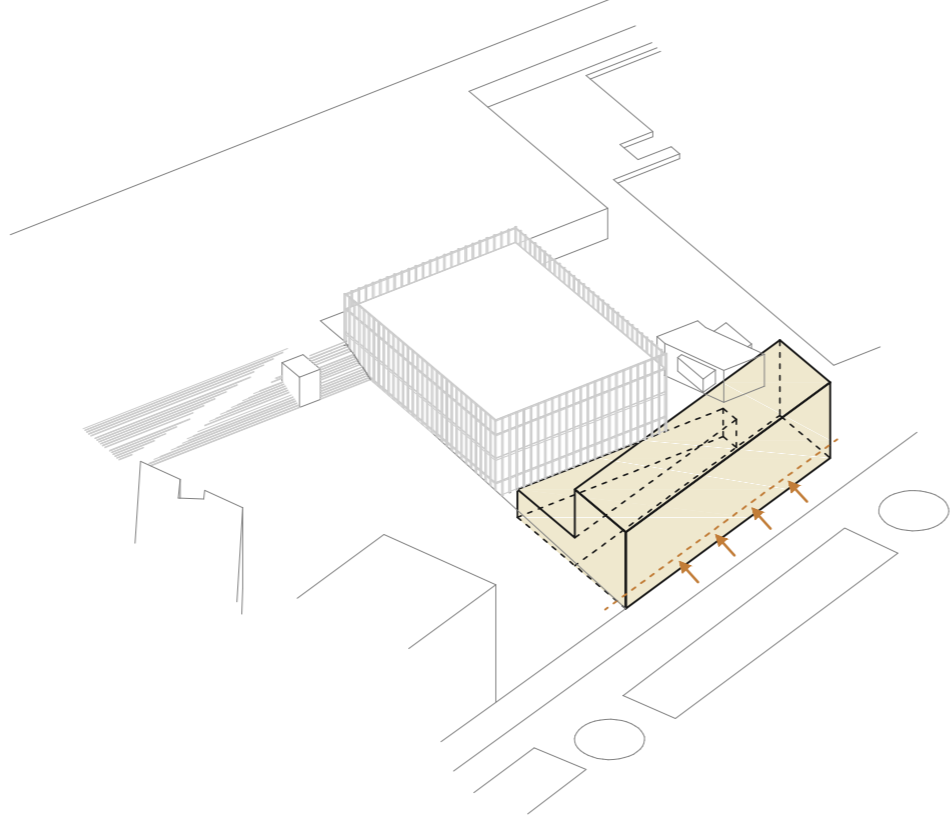
CONECTAR PUERTO-CIUDAD

Implantando un **nuevo uso** en la zona, se crea un **nuevo punto focal** atrayendo a un **nuevo tipo de usuario**. Esto genera una **conexión y cohesión** de la ciudad con el puerto.



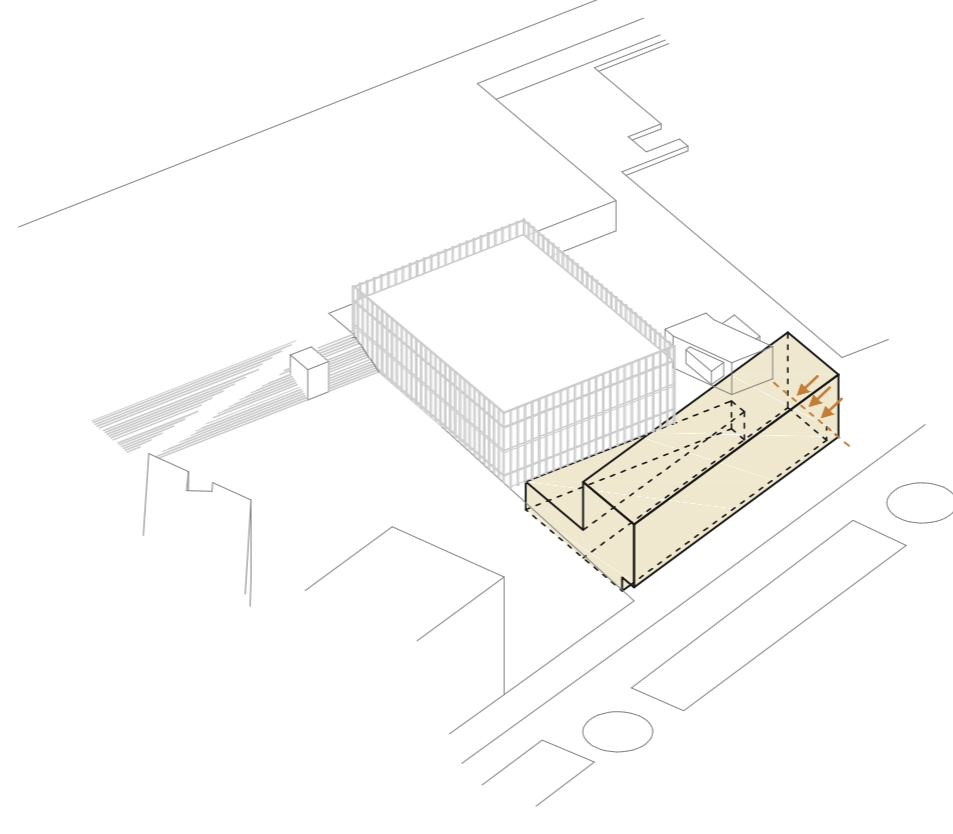
UN SOLO VOLUMEN

Para dar solución a este espacio se ocupa la parcela creando un **único volumen** que da fachada al Paseo Joan de Borbó. Se decide **disminuir la altura en una parte** para ser más amable con el edificio colindante.



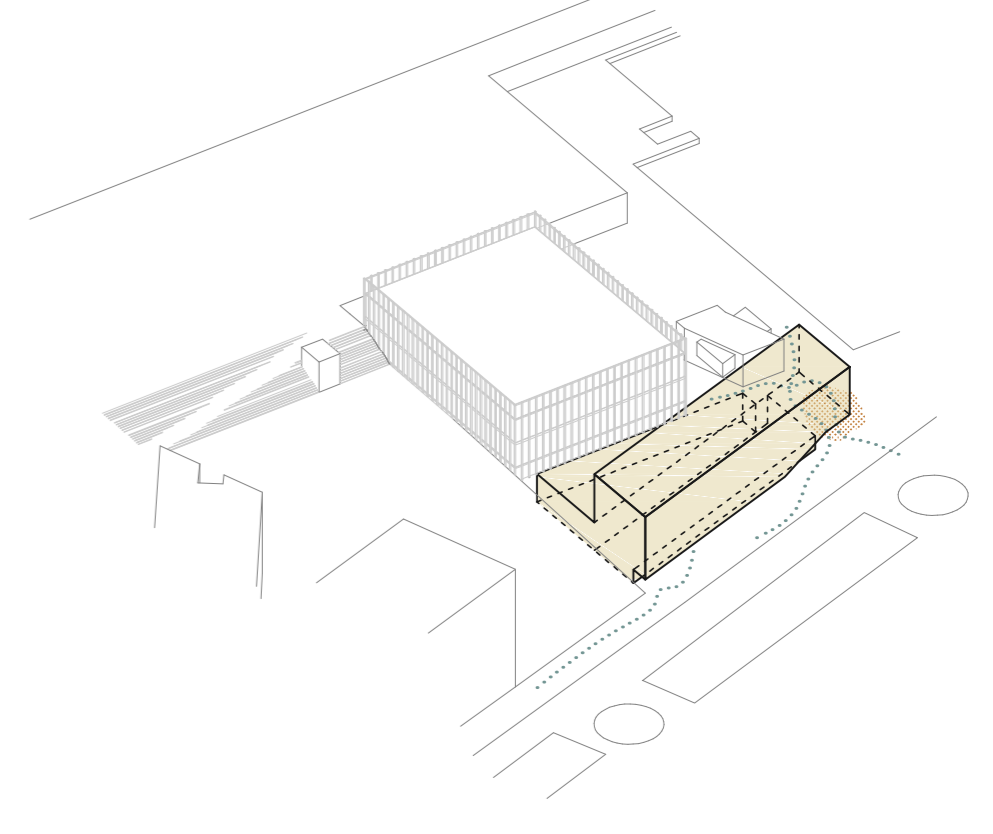
ZÓCALO+BARRA

El resultado de disminuir la altura en una parte crea **dos volúmenes** que se acomodan mejor a la distribución del programa: público en el zócalo y privado en la barra. En la **fachada principal**, la de Joan de Borbó, se propone un **retranqueo** para crear una línea de sombra.



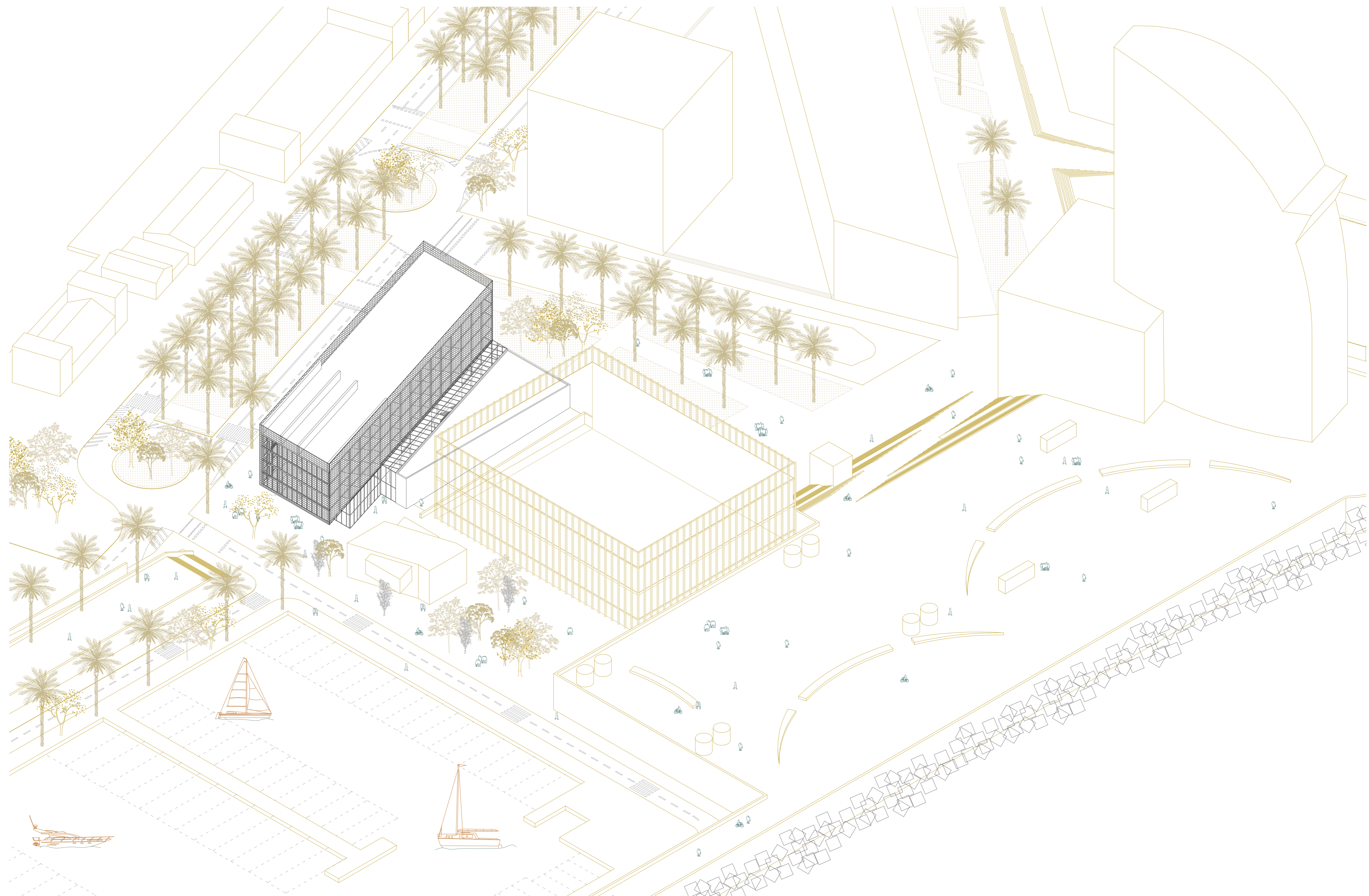
RETRANQUEO FACHADA PRINCIPAL

Mediante un voladizo en toda la fachada principal se crea un **espacio semi privado**, enfatizando así la **entrada principal** del edificio. Se continúa el voladizo por la fachada sur creando así un retranqueo más grande.



PUERTA DE ENTRADA A LA MARINA

Con este **gran voladizo** en la parte sur del edificio se crea una **puerta de entrada** a la Nueva Marina, ofreciendo así un espacio porchado ideal como punto de reunión.



Facultad de Náutica en la Nueva Bocana Nord

Adriana Rodríguez Gil

J.Sabaté, M.Baquero, A.Penín, J.Urbano

ETSAB JULIO 2017