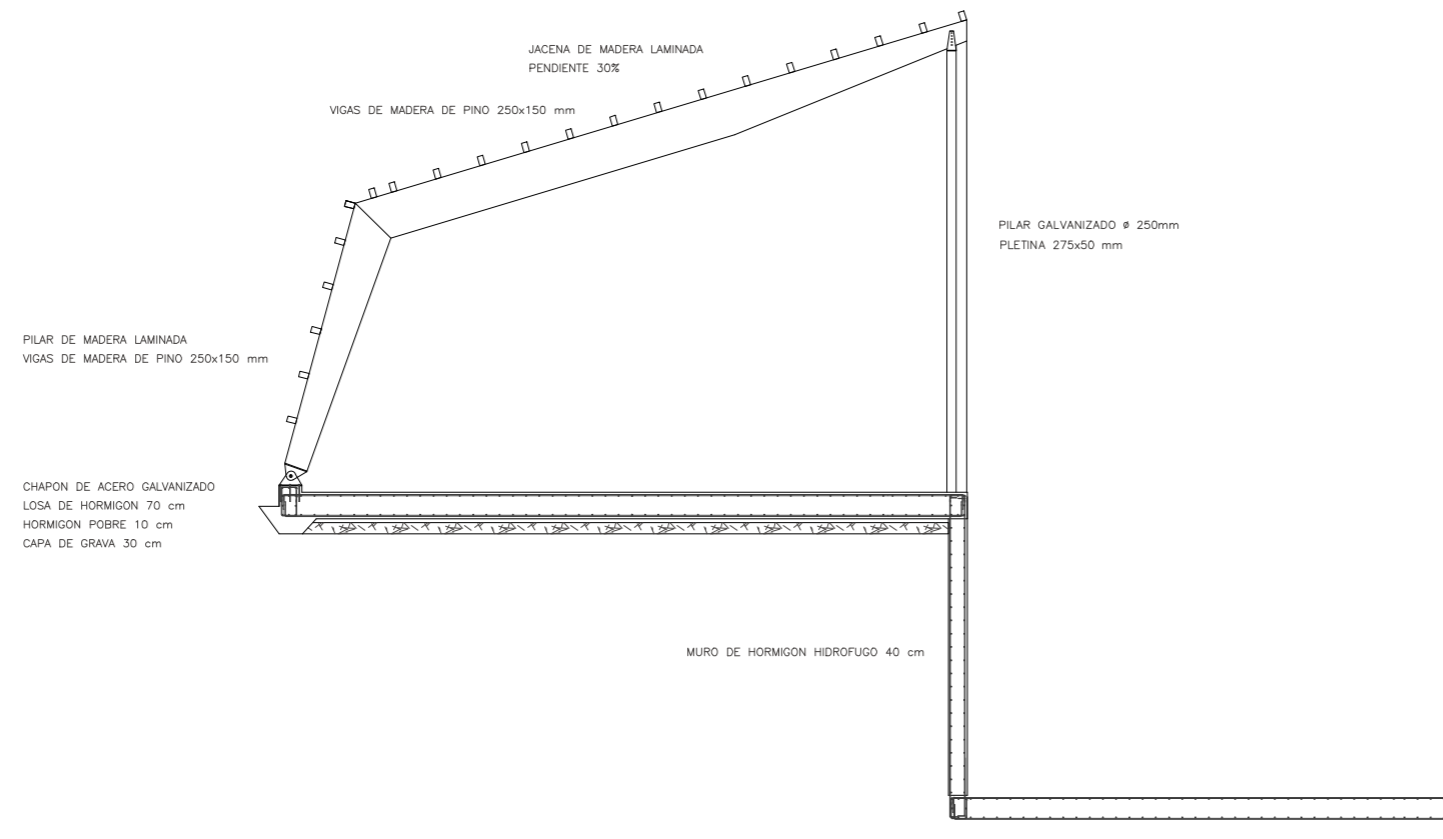
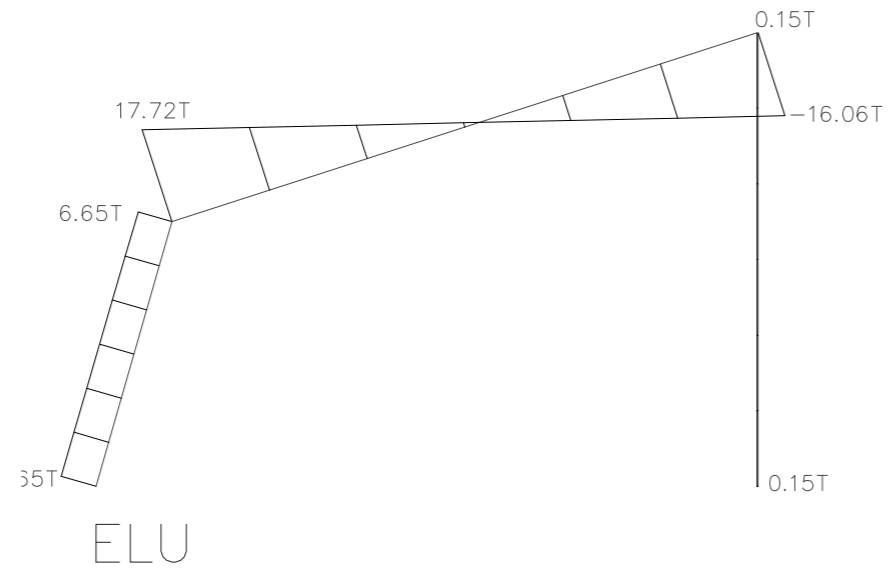


ESTADO DE CARGA
 jácena de madera laminada
 PP.....VolumXdensitat
 CM.....0,2T/m²
 SU.....0,1T/m²
 SN.....0,04T/m²



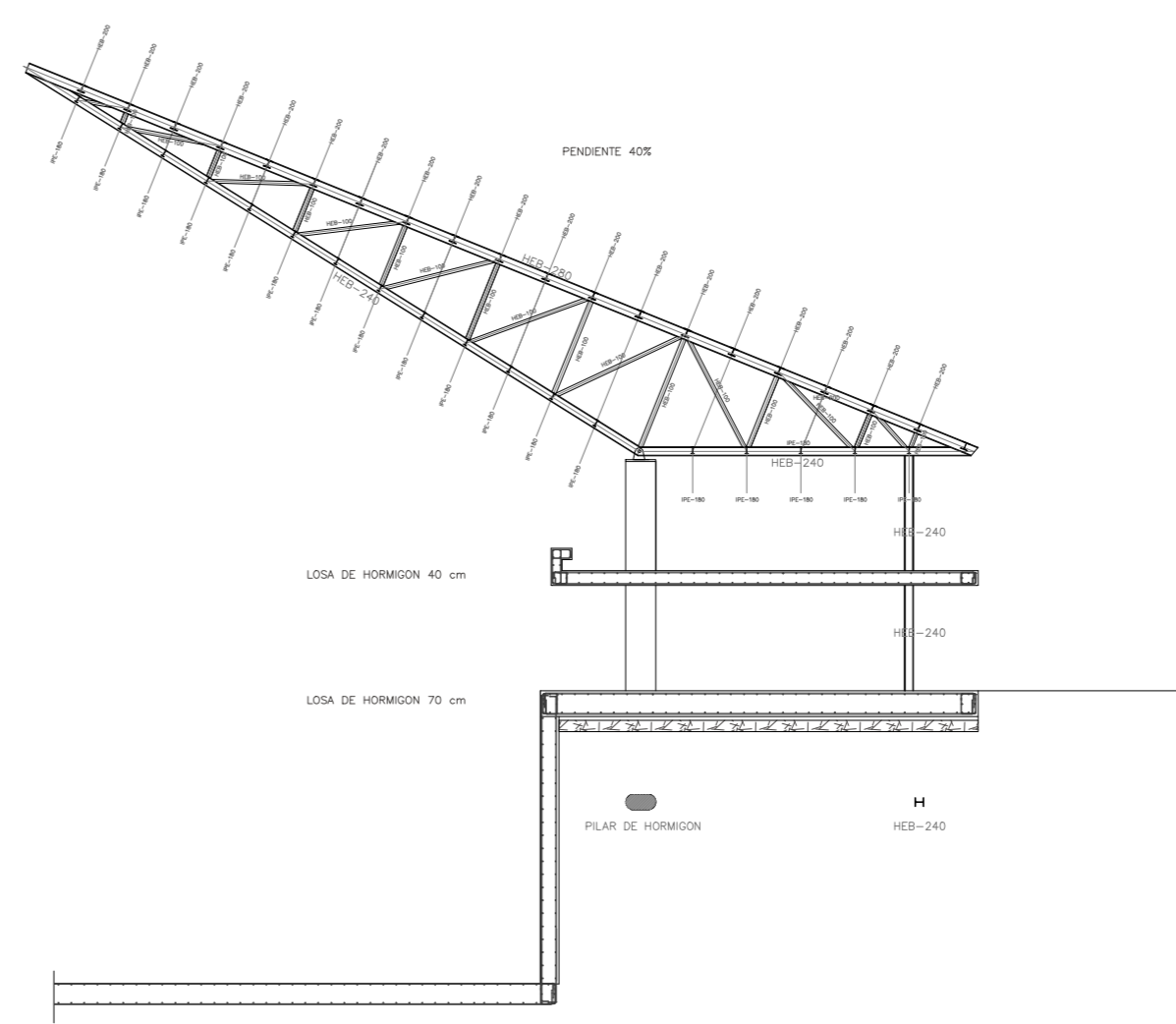
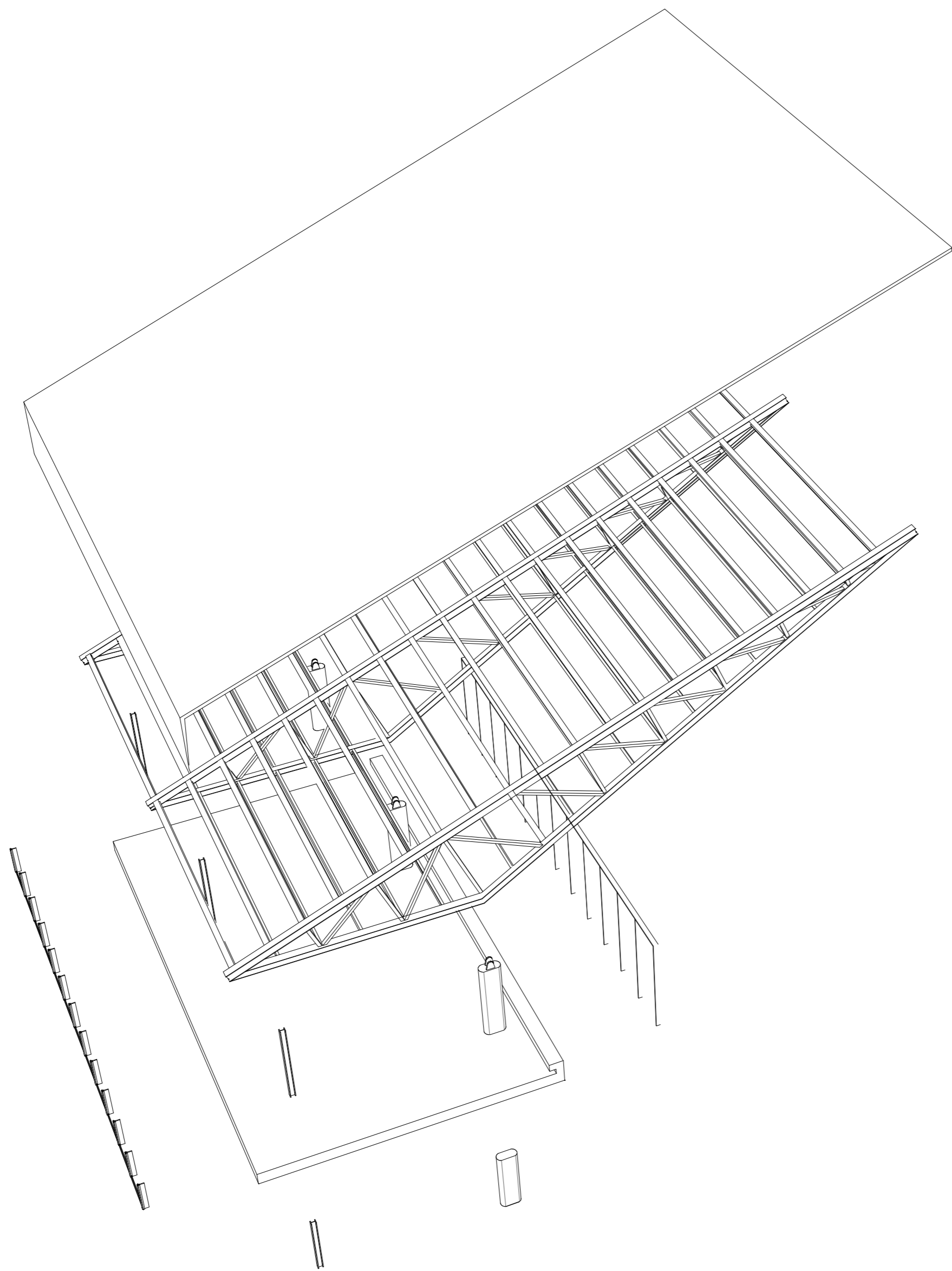
COLOCO DOS ARTICULACIONES PORQUE DE ESTA FORMA EL PILAR QUE ES ESBELTO NO ESTA TAN COMPRIMIDO Y NO TIENE TANTOS PROBLEMAS DE PANDEO. ESTA PLETINA QUE ES LA SUBESTRUCTURA DE LA CARPINTERÍA TAMBIÉN AYUDA A RIGIDIZAR EL PILAR HACIENDO QUE ALLAN MENOS PROBLEMAS DE PANDEO Y HACIENDO QUE TRABAJE MEJOR A FLEXIÓN.



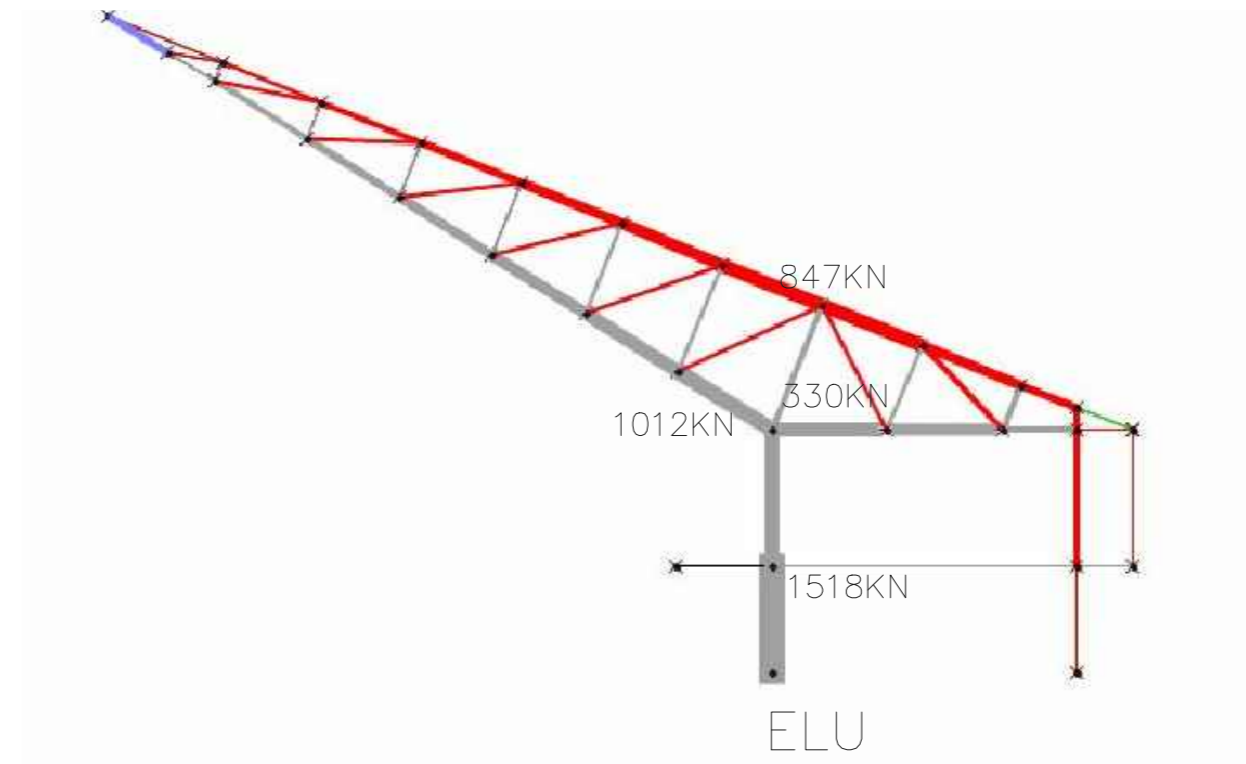
ELU

x y
 a 0,7 -
 b 1cm -

ELS

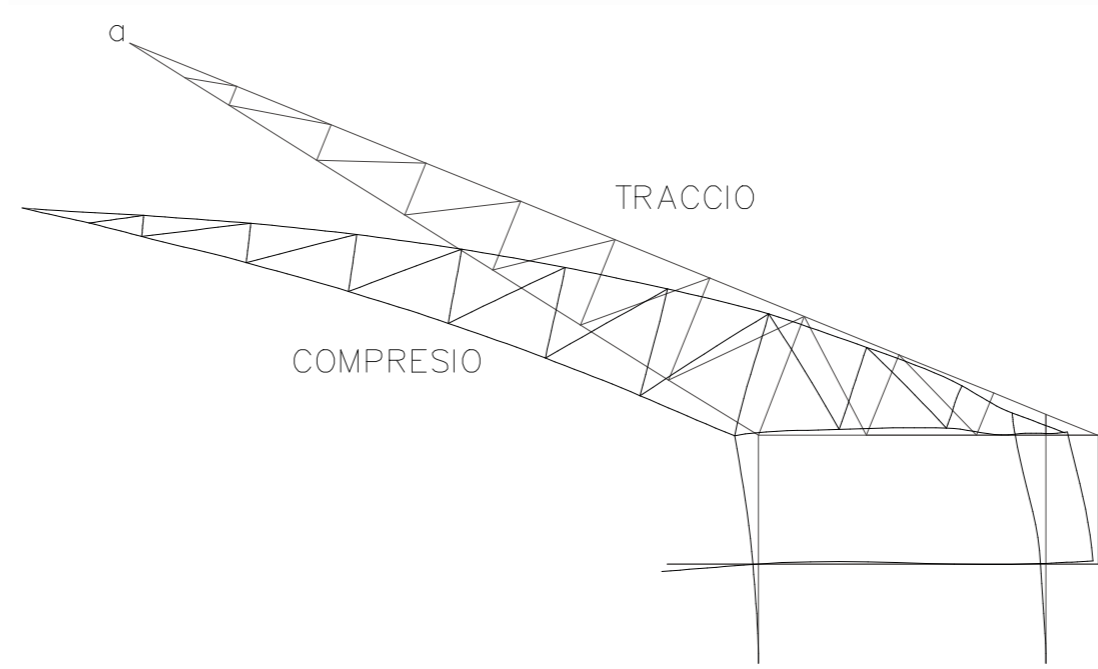


ESTAT DE CARRÈGES
 cercha metalica
 PP.....VolumXdensitat
 CM.....0,2T/m²
 SU.....0,1T/m²
 SN.....0,04T/m²



ELU

CERCHA METALICA CON UN PILAR DE HORMIGÓN Y UNPILAR-TIRANTE DE ACERO: TRABAJA DE FORMA QUE ENCONTRAMOS TRACCION EN LA PARTE SUPERIOR Y COMPRESION EN LA PARTE INFERIOR ESTO SE PRODUCE POR EL GRAN VOLADIZO.



ELS

x y
 a 1,8 -
 b 2,5 -
 c 6,5 11cm

