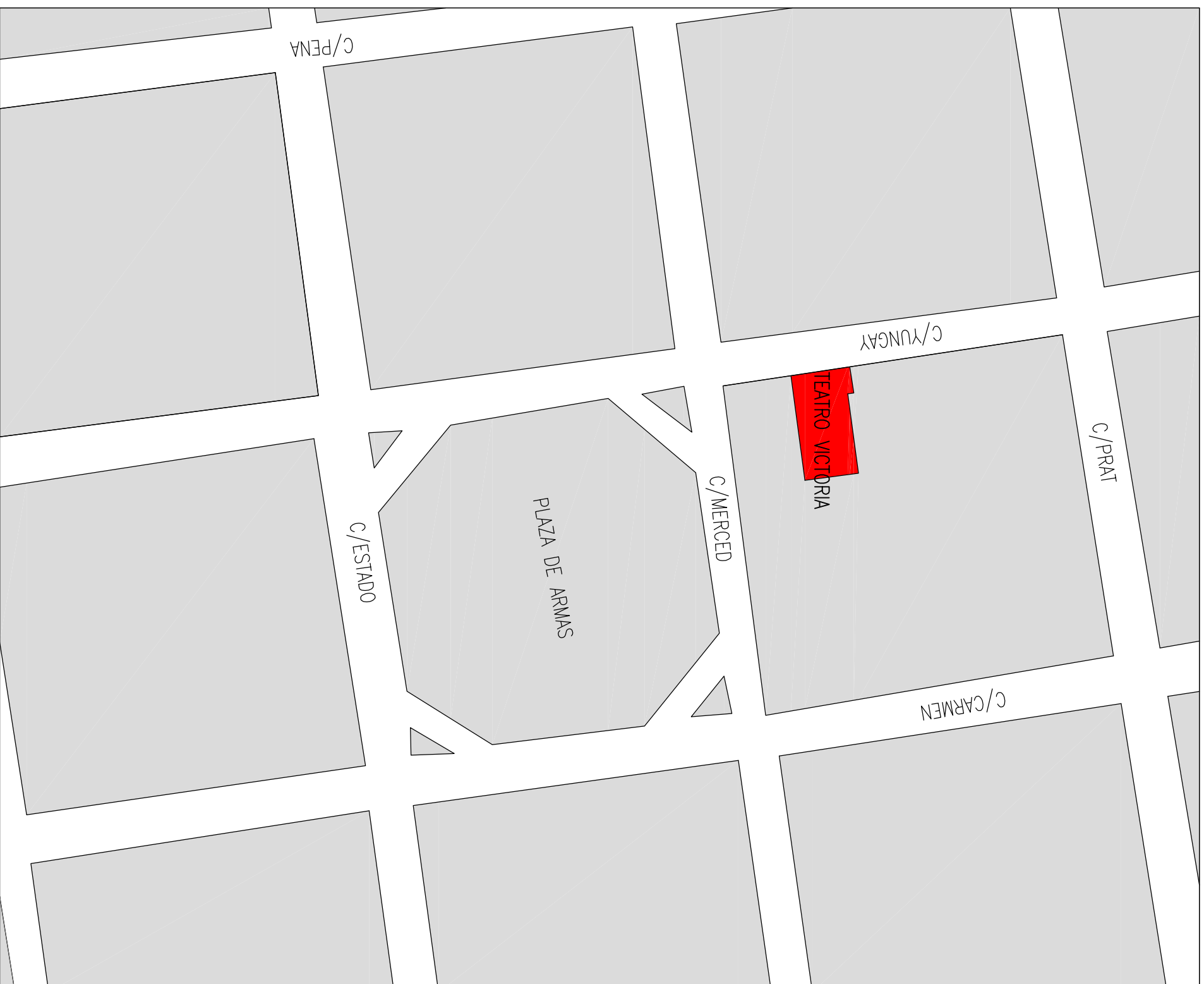


DATOS DEL INMUEBLE

NOMBRE EDIFICIO: TEATRO VICTORIA
EMPLAZAMIENTO: CALLE YUNGAY 620, CURICÓ
ORIENTACIÓN FACHADA PRINCIPAL: SUD-OESTE
SUPERFICIE DE LA PARCELA: 1747.20 M2
CATALOGACIÓN DEL EDIFICIO: INMUEBLE DE
CONSERVACIÓN HISTÓRICA (CH-2)
USO: SALA DE TEATRO/CONCIERTOS
AÑO DE CONSTRUCCIÓN: 1928

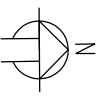


PLANO DE EMPLAZAMIENTO

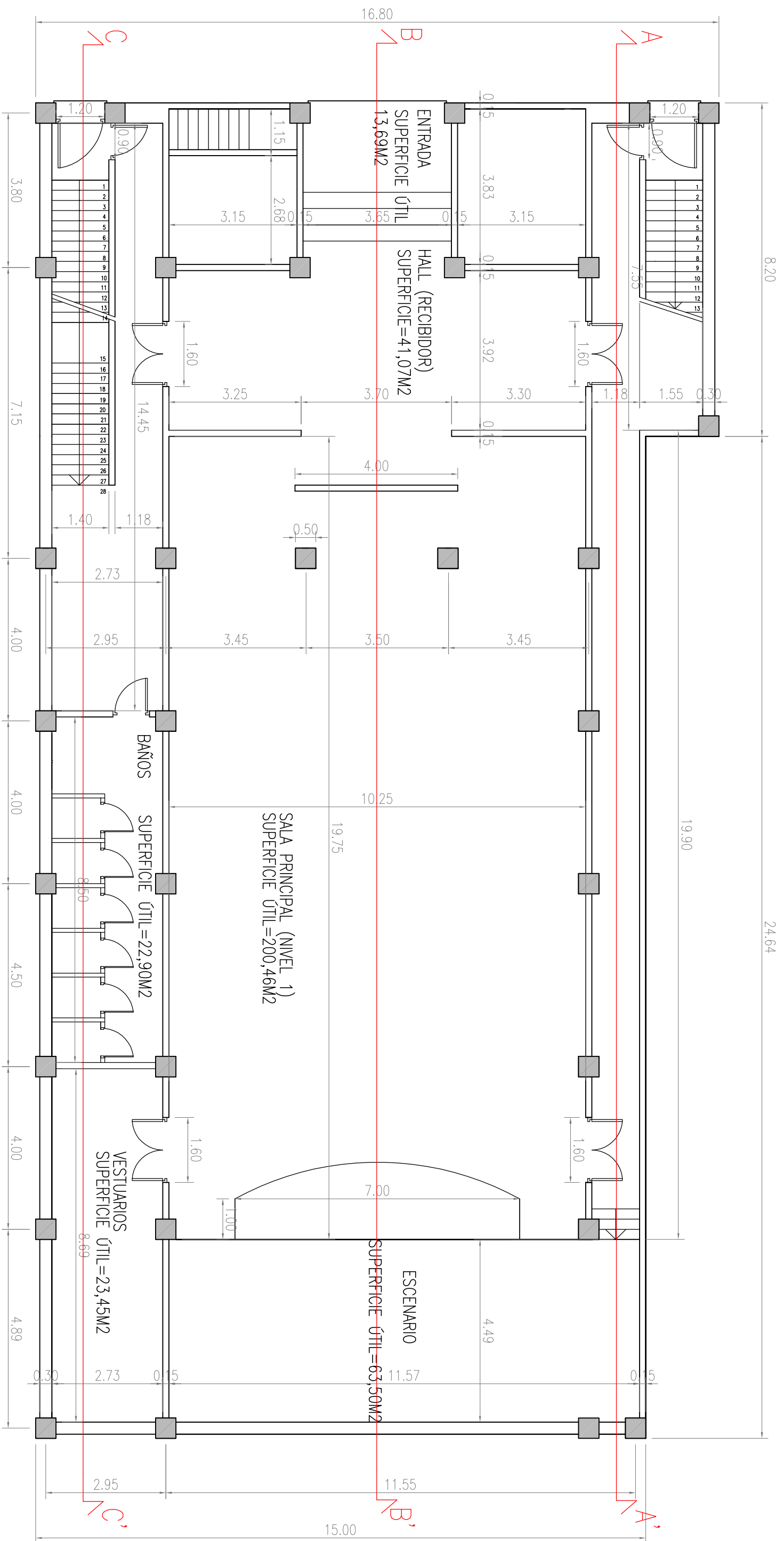
EDIFICIO: TEATRO VICTORIA

DIRECCIÓN: C/YUNGAY 620 ENTRE PRAI Y MERCED. CURICÓ

PLANO N° 1



ESCALA:
1:200



24.64

8.20

16.80

15.00

10.25

19.75

ESCENARIO
SUPERFICIE ÚTIL = 63,50M²

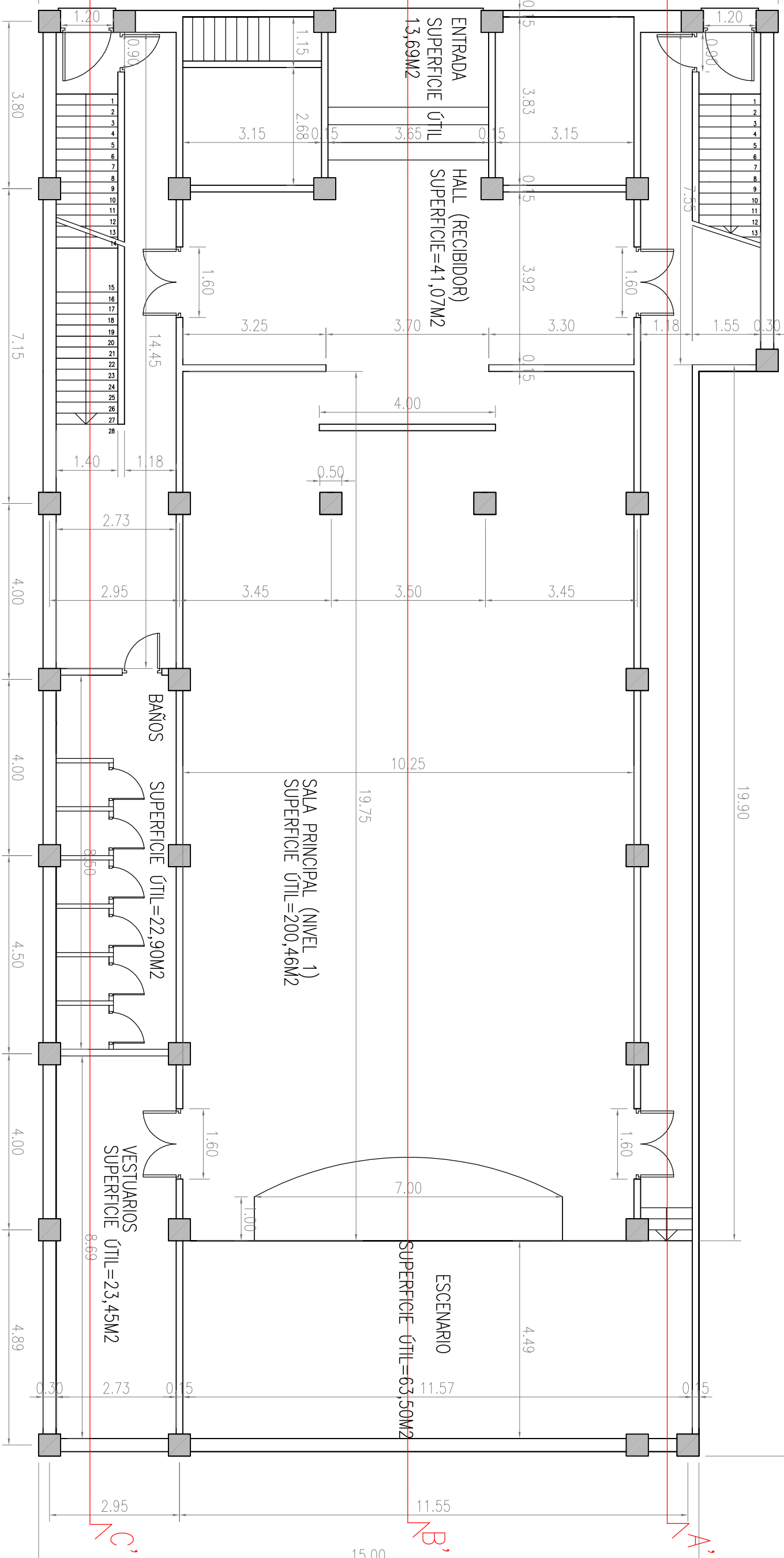
SALA PRINCIPAL (NIVEL 1)
SUPERFICIE ÚTIL = 200,46M²


ENTRADA
SUPERFICIE ÚTIL = 13,69M²

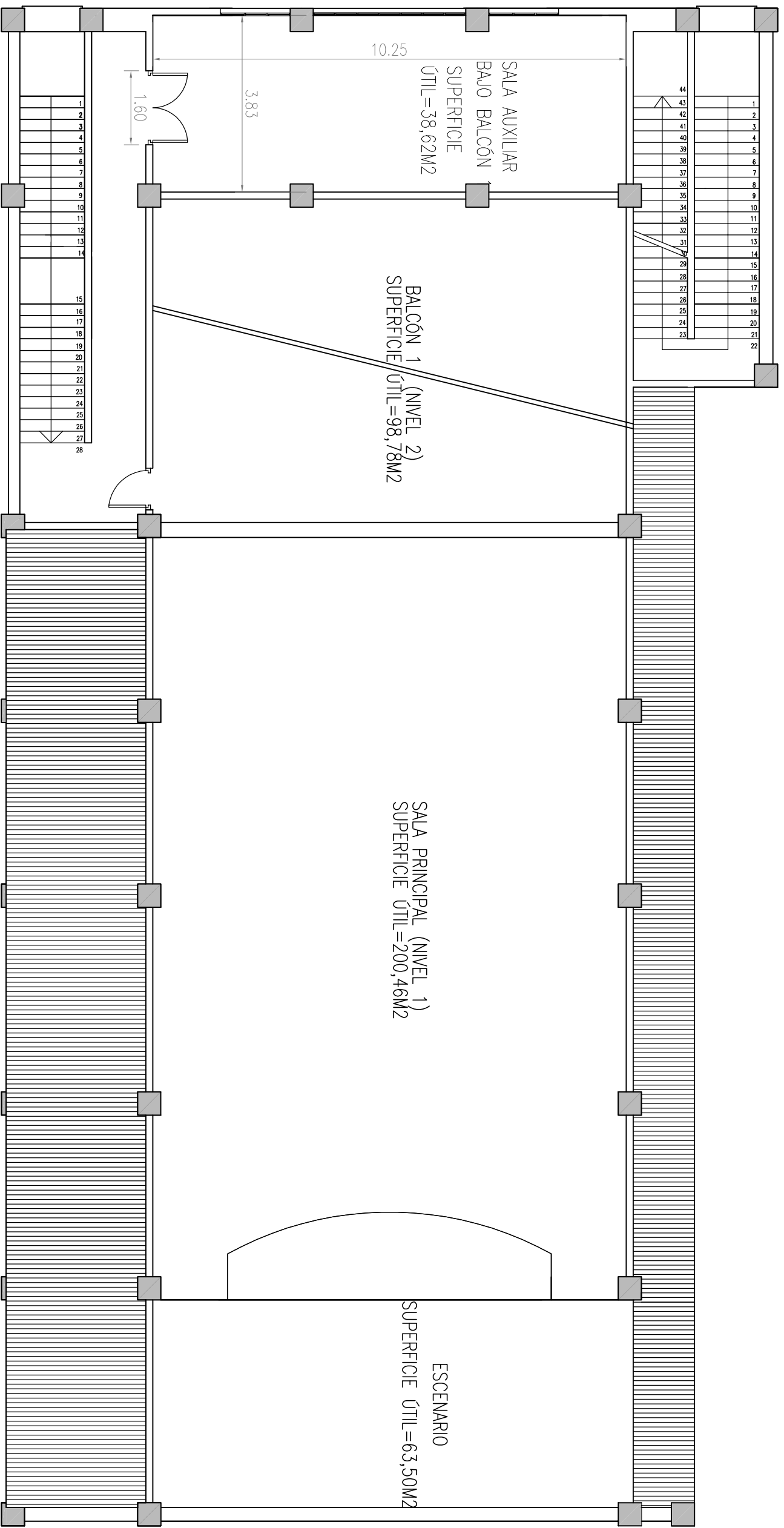
HALL (RECIDOR)
SUPERFICIE = 41,07M²

VESTUARIOS
SUPERFICIE ÚTIL = 23,45M²

BAÑOS
SUPERFICIE ÚTIL = 22,90M²



PLANTA NIVEL 1. PLANO DE ESTRUCTURA ACOTADO			ESCALA: 1:100
EDIFICIO: TEATRO VICTORIA	PLANO N° 2		
DIRECCIÓN: C/YUNGAY 620 ENTRE PRAT Y MERCED. CURICÓ			



PLANTA NIVEL 2. SALA AUXILIAR. PLANO DE ESTRUCTURA ACOTADO

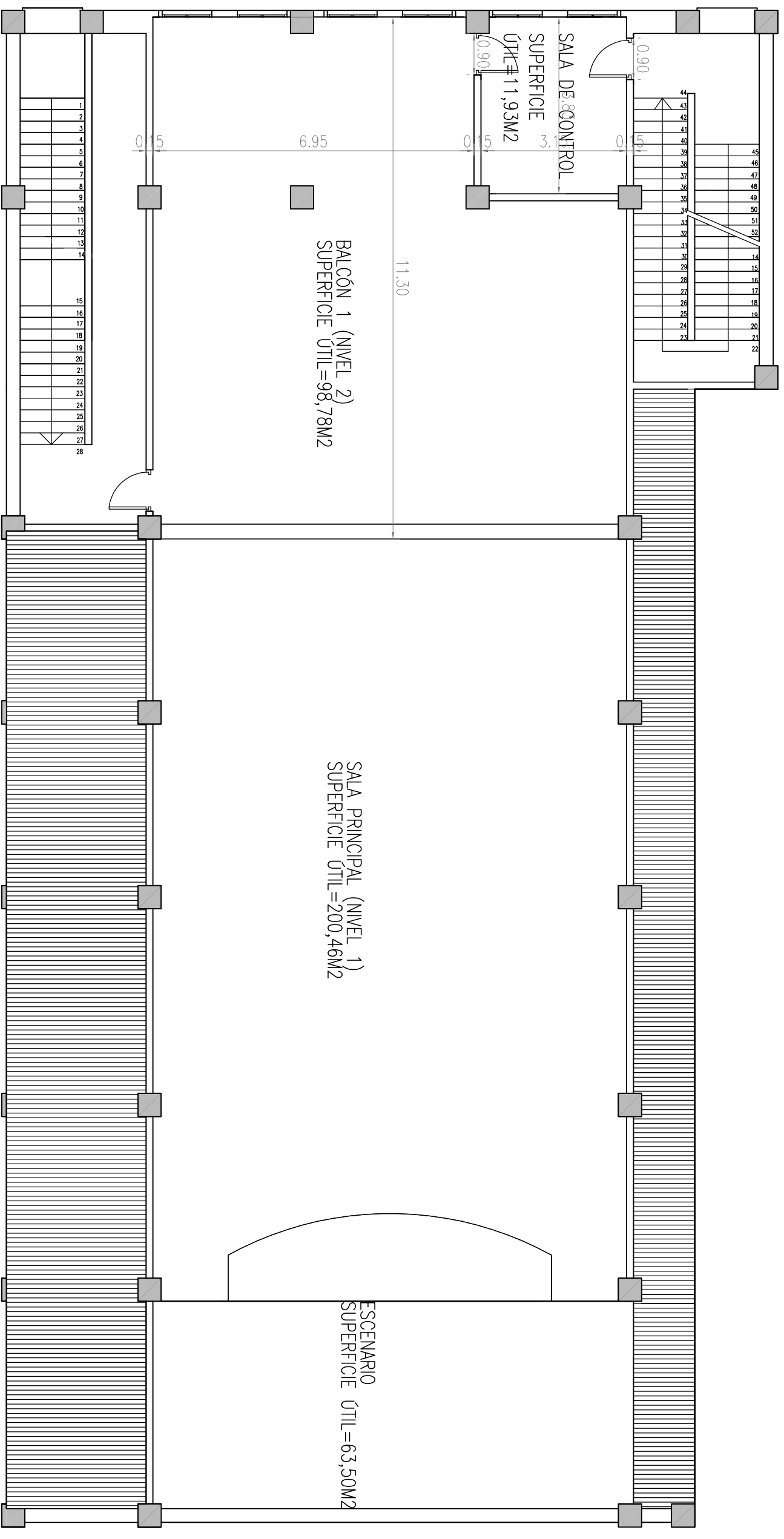
EDIFICIO: TEATRO VICTORIA

DIRECCIÓN: C/YUNGAY 620 ENTRE PRAT Y MERCED. CURICÓ

PLANO N° 3



ESCALA:
1:100



PLANTA NIVEL 2. BALCÓN DE BUTACAS 1. PLANO DE ESTRUCTURA ACOTADO

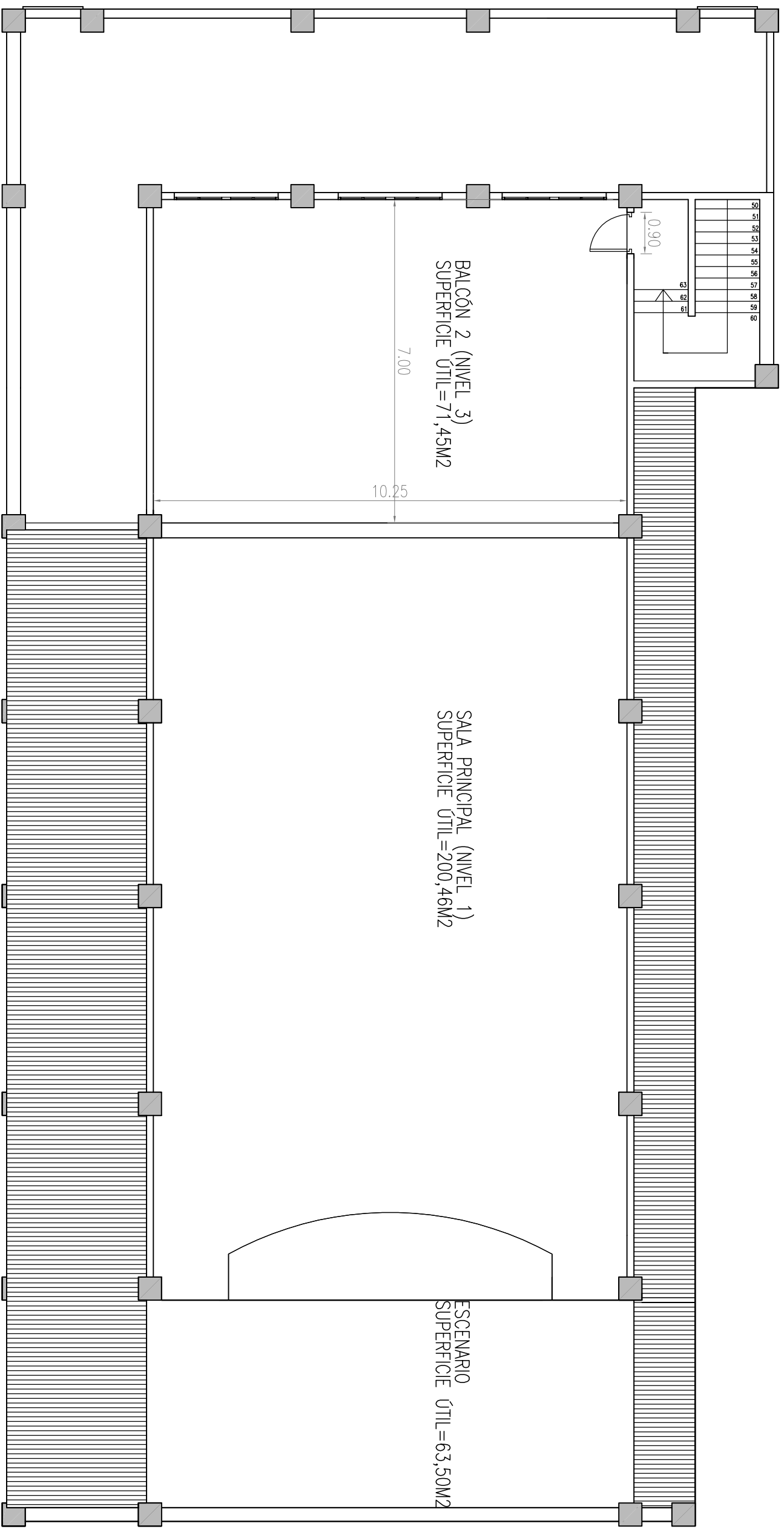
EDIFICIO: TEATRO VICTORIA

DIRECCIÓN: C/YUNGAY 620 ENTRE PRAT Y MERCED. CURICÓ

PLANO N° 4



ESCALA:
1:100



PLANTA NIVEL 3. BALCÓN DE BUTAQUAS 2. PLANO DE ESTRUCTURA ACOTADO

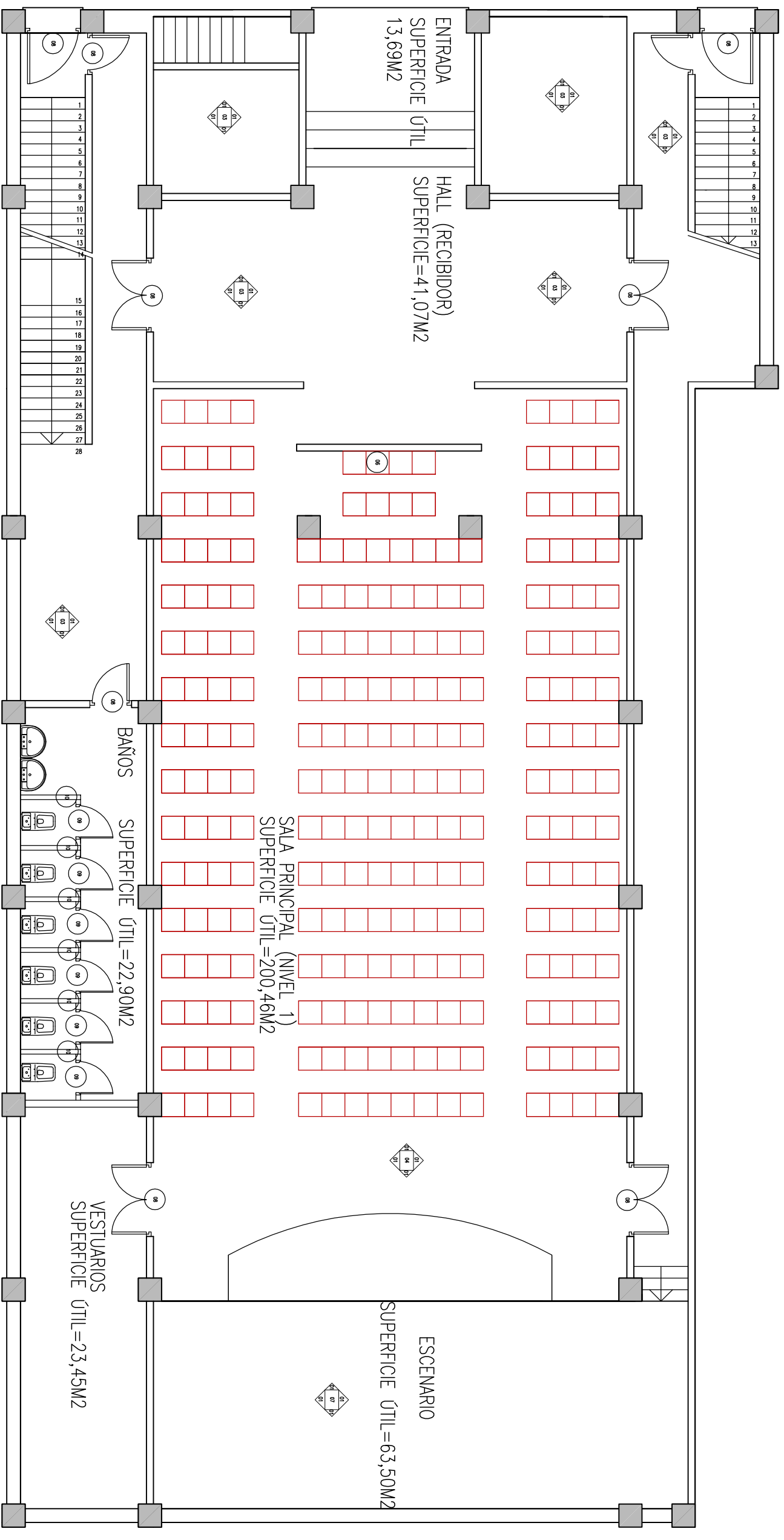
EDIFICIO: TEATRO VICTORIA

PLANO N° 5

DIRECCIÓN: C/YUNGAY 620 ENTRE PRAT Y MERCED. CURICÓ



ESCALA:
1:100



ACABADOS Y MATERIALES:

- 01. MURO DE FABRICA ENYESADO Y PINTADO
- 02. PILARES DE HORMIGÓN
- 03. PAVIMENTO DE HORMIGÓN
- 04. PAVIMENTO DE HORMIGÓN CON ALFOMBRA
- 05. VENTANA CON CARPINTERÍA DE MADERA
- 06. BUTACAS
- 07. PLATEA DE MADERA ESCENARIO
- 08 PUERTAS DE MADERA
- 0,9 PUERTAS DE MADERA ACABADO BLANCO
- 10. TABIQUES DE MADERA ACABADO BLANCO

PLANTA NIVEL 1. PLANO DE ACABADOS

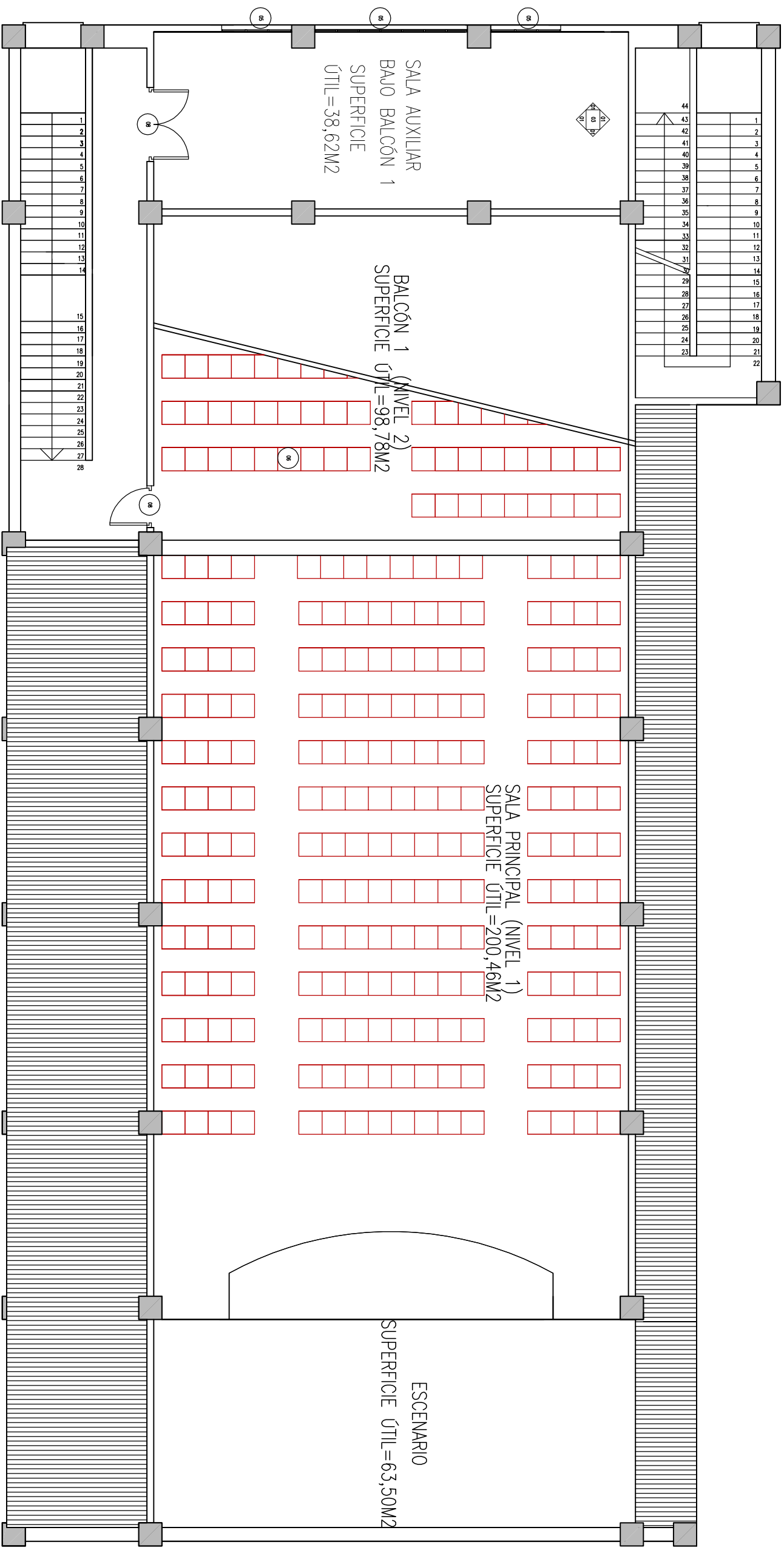
EDIFICIO: TEATRO VICTORIA

DIRECCIÓN: C/YUNGAY 620 ENTRE PRAT Y MERCED. CURICÓ

PLANO N° 6



ESCALA:
1:100



ACABADOS Y MATERIALES:

- 01. MURO DE FABRICA ENYESADO Y PINTADO
- 02. PILARES DE HORMIGÓN
- 03. PAVIMENTO DE HORMIGÓN
- 04. PAVIMENTO DE HORMIGÓN CON ALFOMBRA
- 05. VENTANA CON CARPINTERÍA DE MADERA
- 06. BUTACAS
- 07. PLATEA DE MADERA ESCENARIO
- 08. PUERTAS DE MADERA
- 09. PUERTAS DE MADERA ACABADO BLANCO
- 10. TABIQUES DE MADERA ACABADO BLANCO

PLANTA NIVEL 2. SALA AUXILIAR. PLANO DE ACABADOS

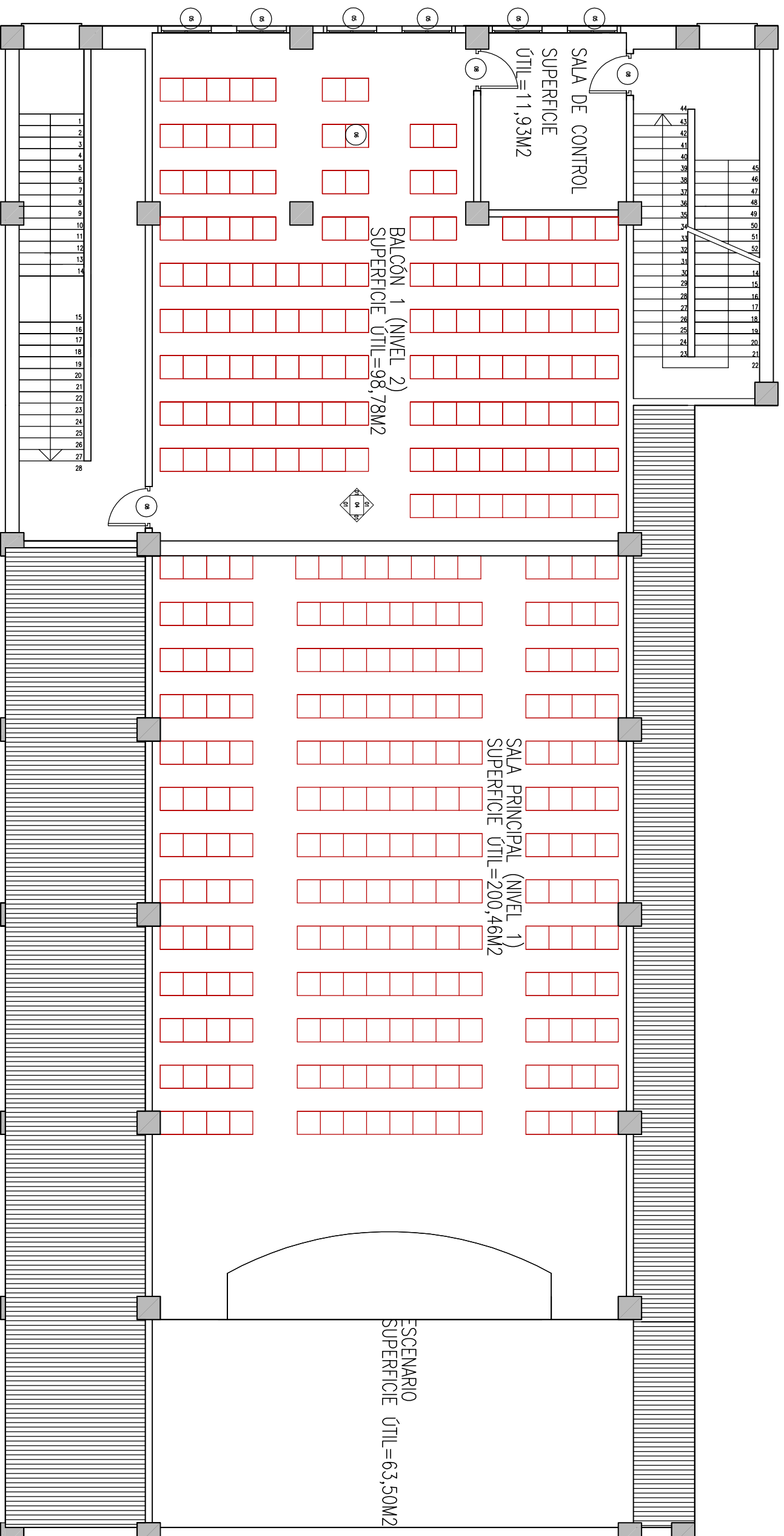
EDIFICIO: TEATRO VICTORIA

DIRECCIÓN: C/YUNGAY 620 ENTRE PRAT Y MERCED. CURICÓ

PLANO N° 7



ESCALA:
1:100



ACABADOS Y MATERIALES:

- 01. MURO DE FABRICA ENYESADO Y PINTADO
- 02. PILARES DE HORMIGÓN
- 03. PAVIMENTO DE HORMIGÓN
- 04. PAVIMENTO DE HORMIGÓN CON ALFOMBRA
- 05. VENTANA CON CARPINTERÍA DE MADERA
- 06. BUTACAS
- 07. PLATEA DE MADERA ESCENARIO
- 08. PUERTAS DE MADERA
- 09. PUERTAS DE MADERA ACABADO BLANCO
- 10. TABIQUES DE MADERA ACABADO BLANCO

PLANTA NIVEL 2. BALCÓN DE BUTACAS 1. PLANO DE ACABADO

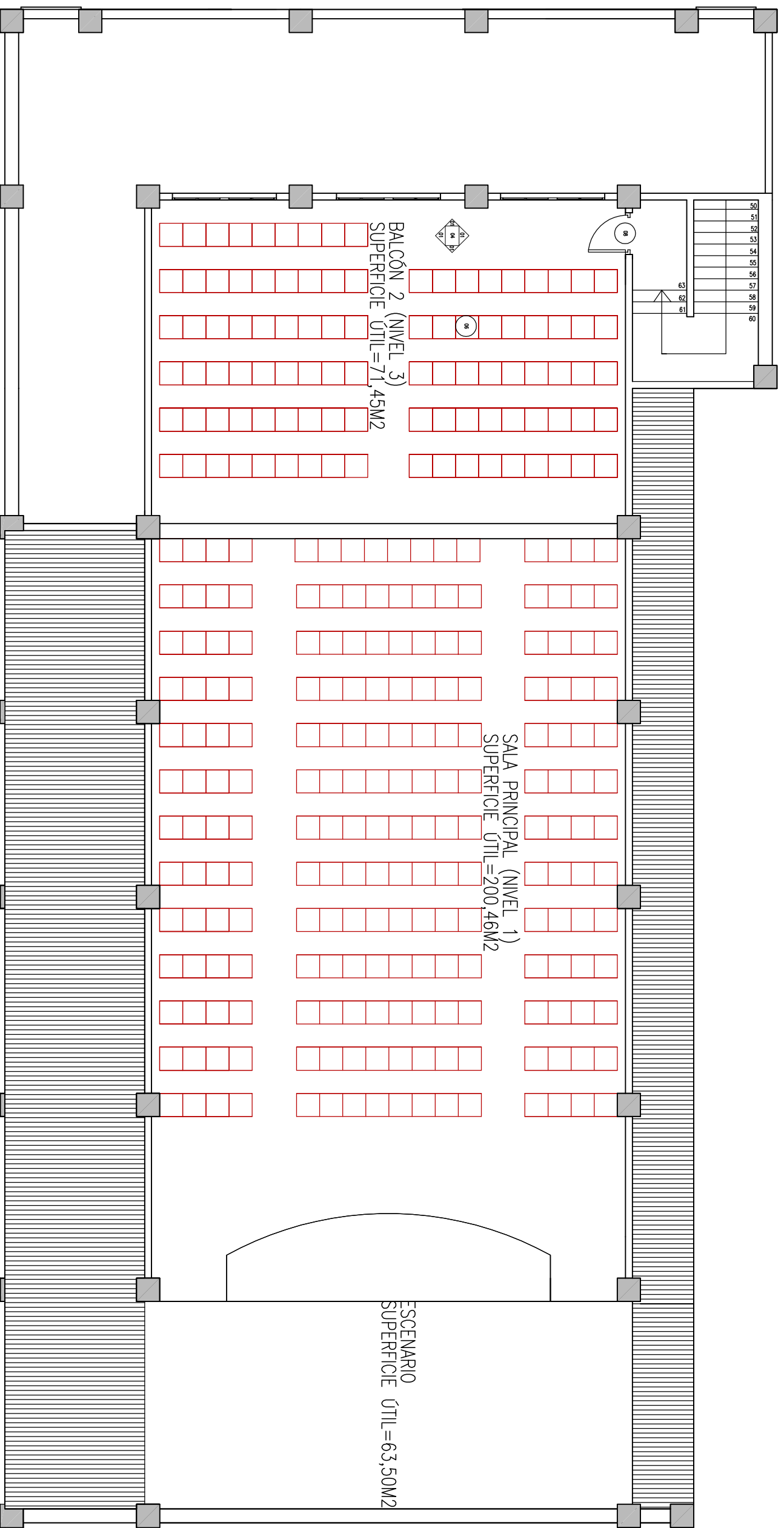
EDIFICIO: TEATRO VICTORIA

DIRECCIÓN: C/YUNGAY 620 ENTRE PRAT Y MERCED. CURICÓ

PLANO N° 8



ESCALA:
1:100



ACABADOS Y MATERIALES:

- 01. MURO DE FABRICA ENYESADO Y PINTADO
- 02. PILARES DE HORMIGÓN
- 03. PAVIMENTO DE HORMIGÓN
- 04. PAVIMENTO DE HORMIGÓN CON ALFOMBRA
- 05. VENTANA CON CARPINTERÍA DE MADERA
- 06. BUTACAS
- 07. PLATEA DE MADERA ESCENARIO
- 08. PUERTAS DE MADERA
- 09. PUERTAS DE MADERA ACABADO BLANCO
- 10. TABIQUES DE MADERA ACABADO BLANCO

PLANTA NIVEL 3. BALCÓN DE BUTACAS 2. PLANO DE ACABADO

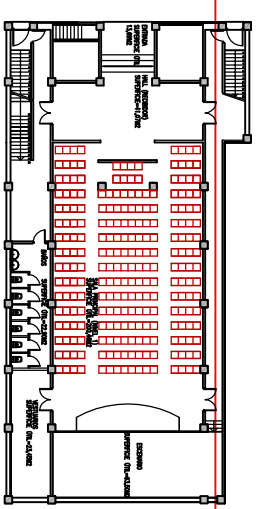
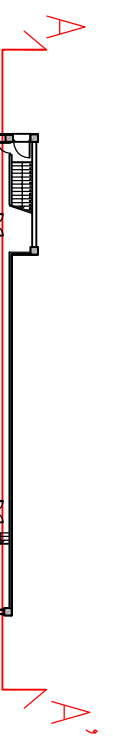
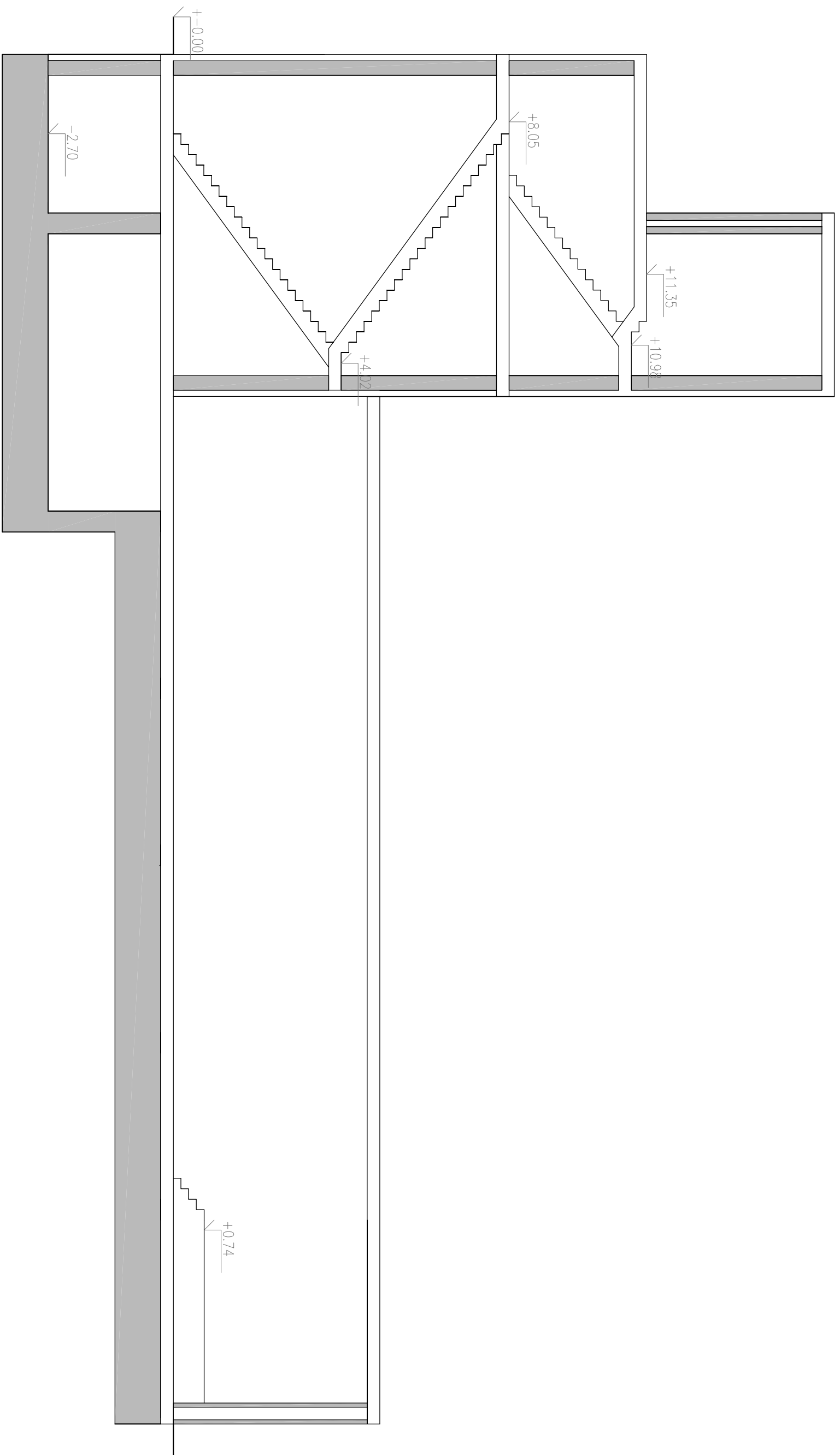
EDIFICIO: TEATRO VICTORIA


DIRECCIÓN: C/YUNGAY 620 ENTRE PRAT Y MERCED. CURICÓ

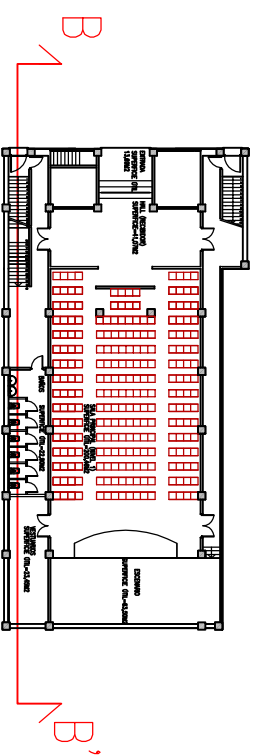
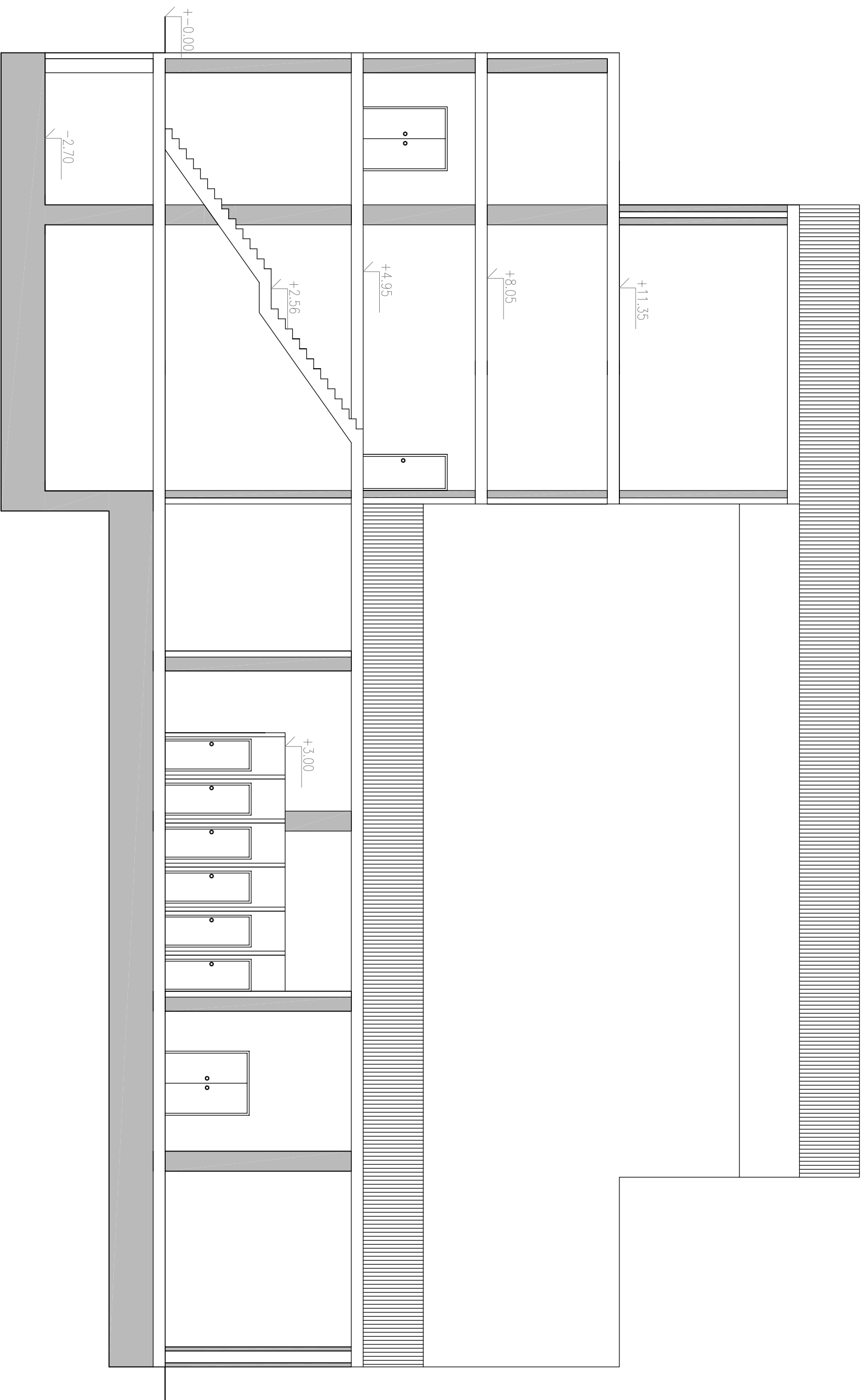
PLANO N° 9




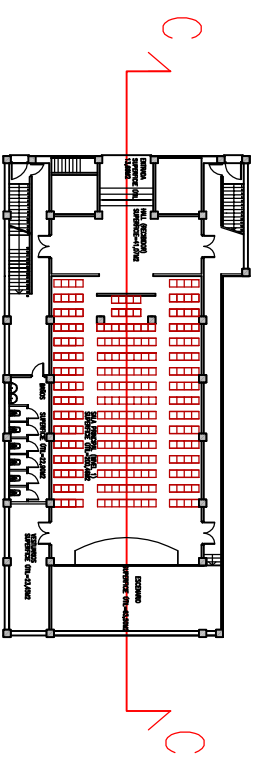
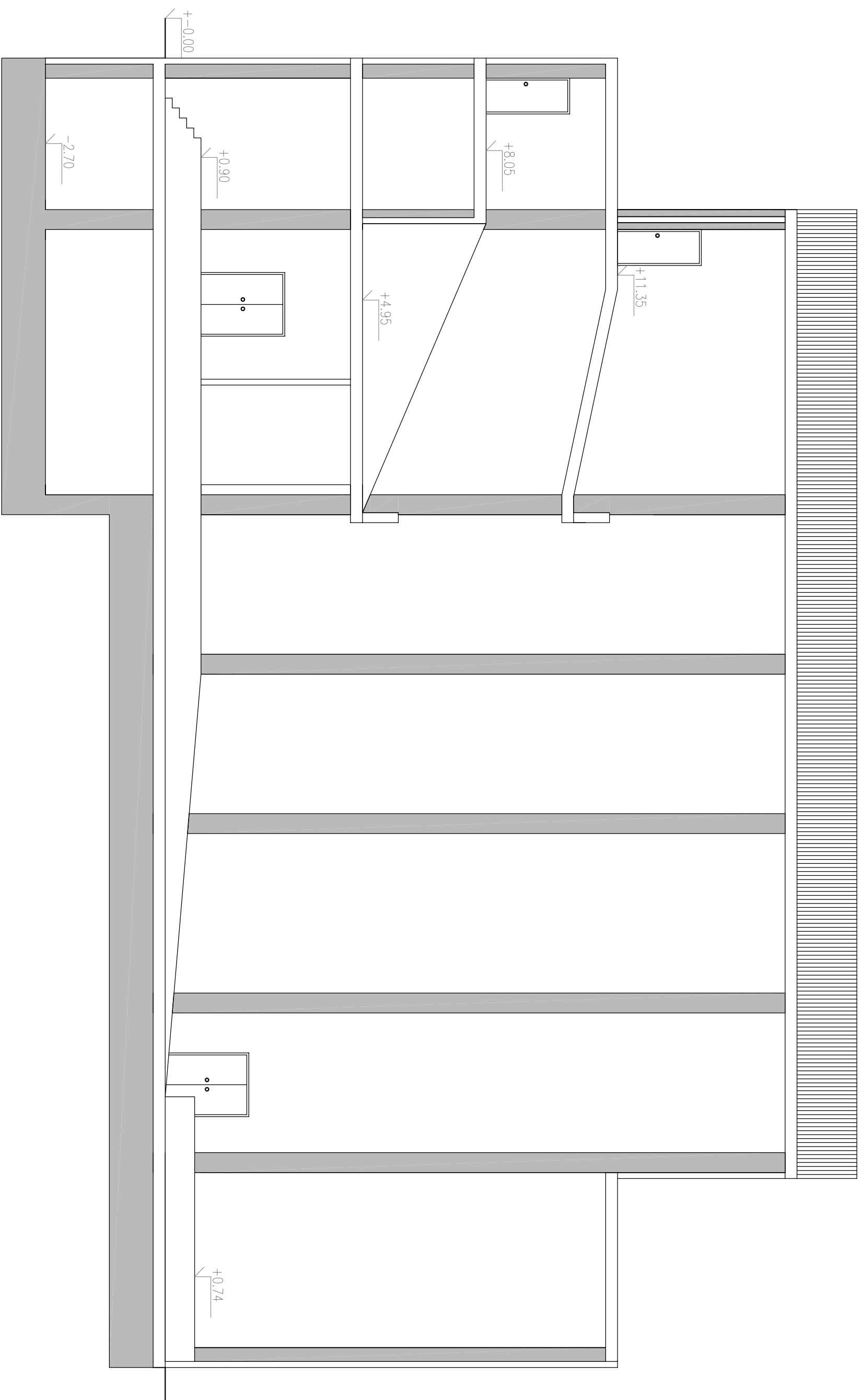
ESCALA:
1:100




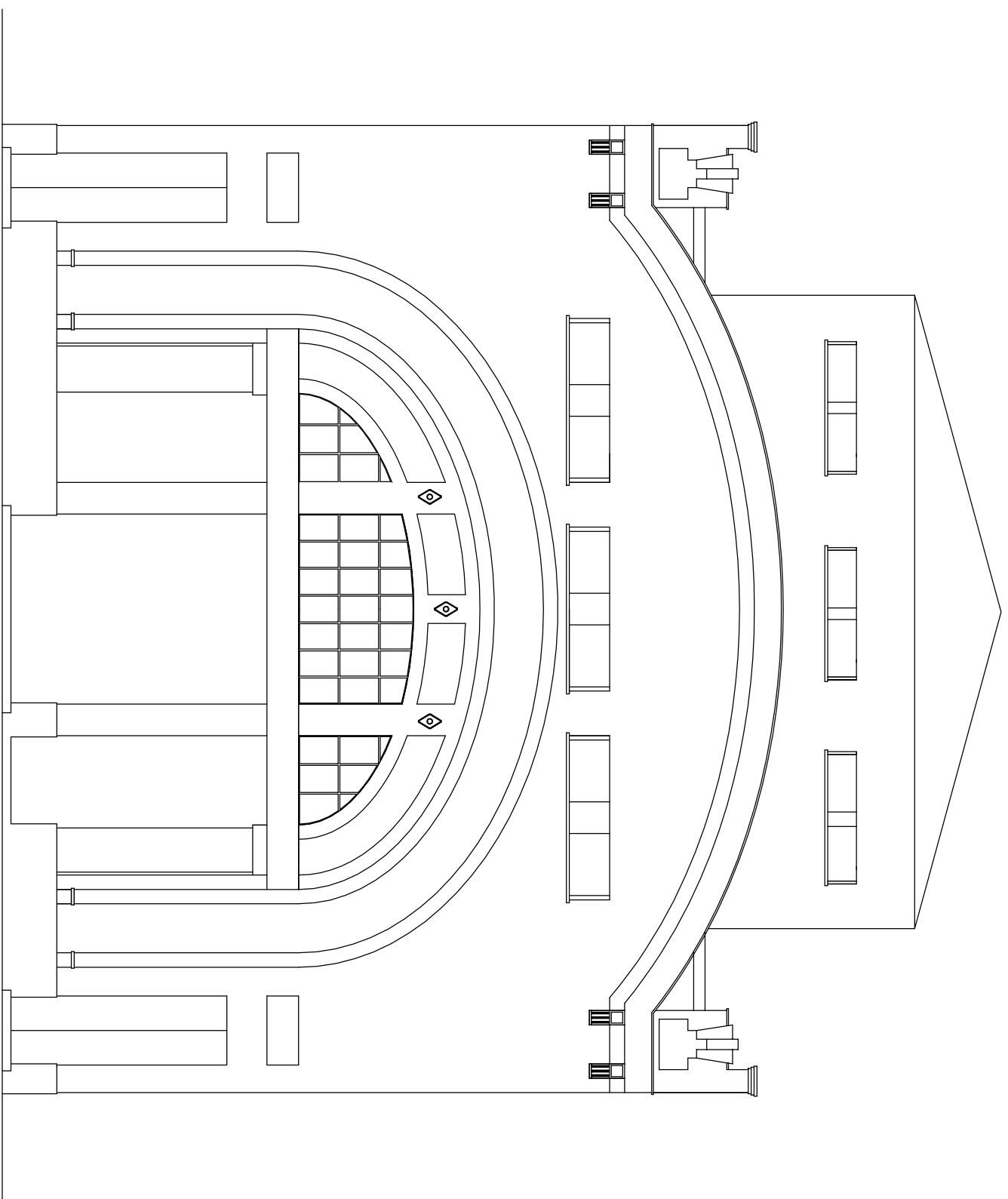
SECCIÓN A-A'. PLANO DE ESTADO ACTUAL.			
EDIFICIO: TEATRO VICTORIA		PLANO N° 10	
DIRECCIÓN: C/YUNGAY 620 ENTRE PRAT Y MERCED. CURICÓ			
			
			ESCALA: 1:100



SECCIÓN B-B': PLANO DE ESTADO ACTUAL.			
EDIFICIO: TEATRO VICTORIA		PLANO N° 11	
DIRECCIÓN: C/YUNGAY 620 ENTRE PRAT Y MERCED. CURICÓ			
			
			ESCALA: 1:100



SECCIÓN C-C': PLANO DE ESTADO ACTUAL.			
EDIFICIO: TEATRO VICTORIA		PLANO N° 12	
DIRECCIÓN: C/YUNGAY 620 ENTRE PRAT Y MERCED. CURICÓ			
			ESCALA: 1:100



FACHADA PRINCIPAL. PLANO DE ESTADO ACTUAL

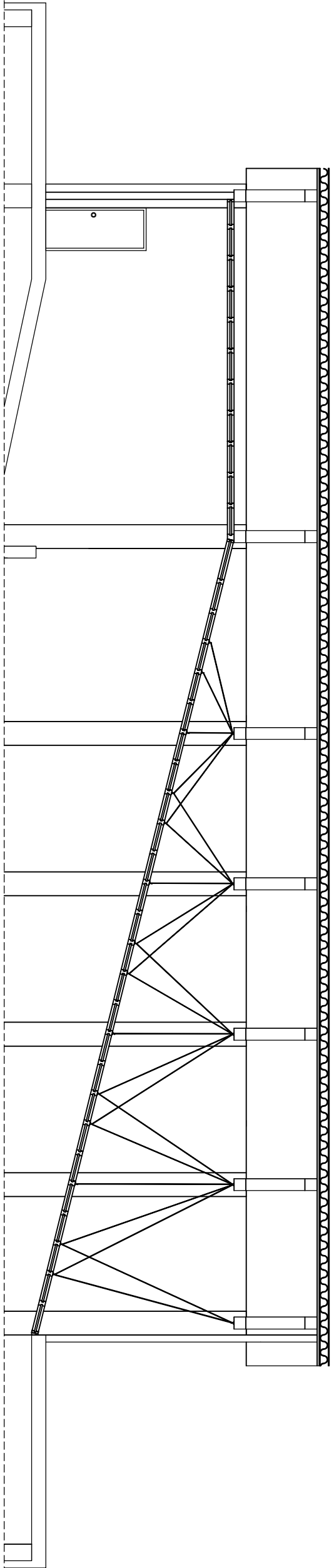
EDIFICIO: TEATRO VICTORIA

DIRECCIÓN: C/YUNGAY 620 ENTRE PRAT Y MERCED. CURICÓ

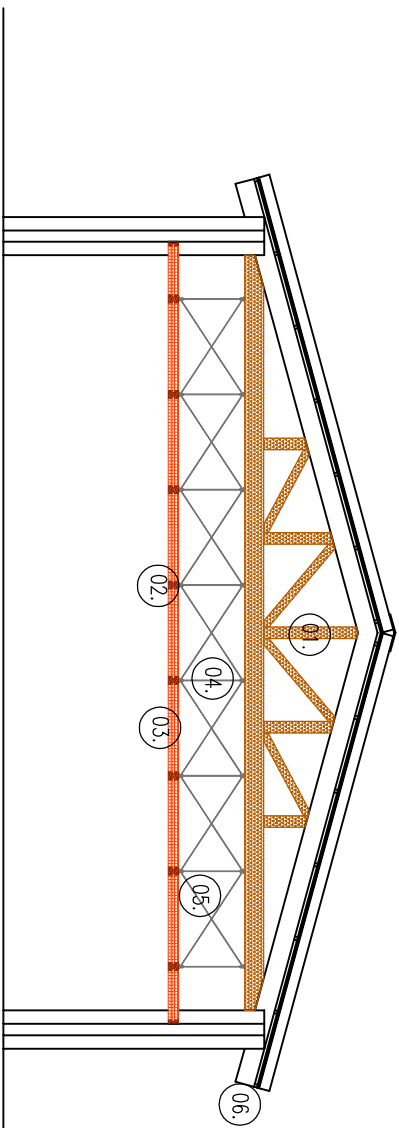
PLANO N° 13



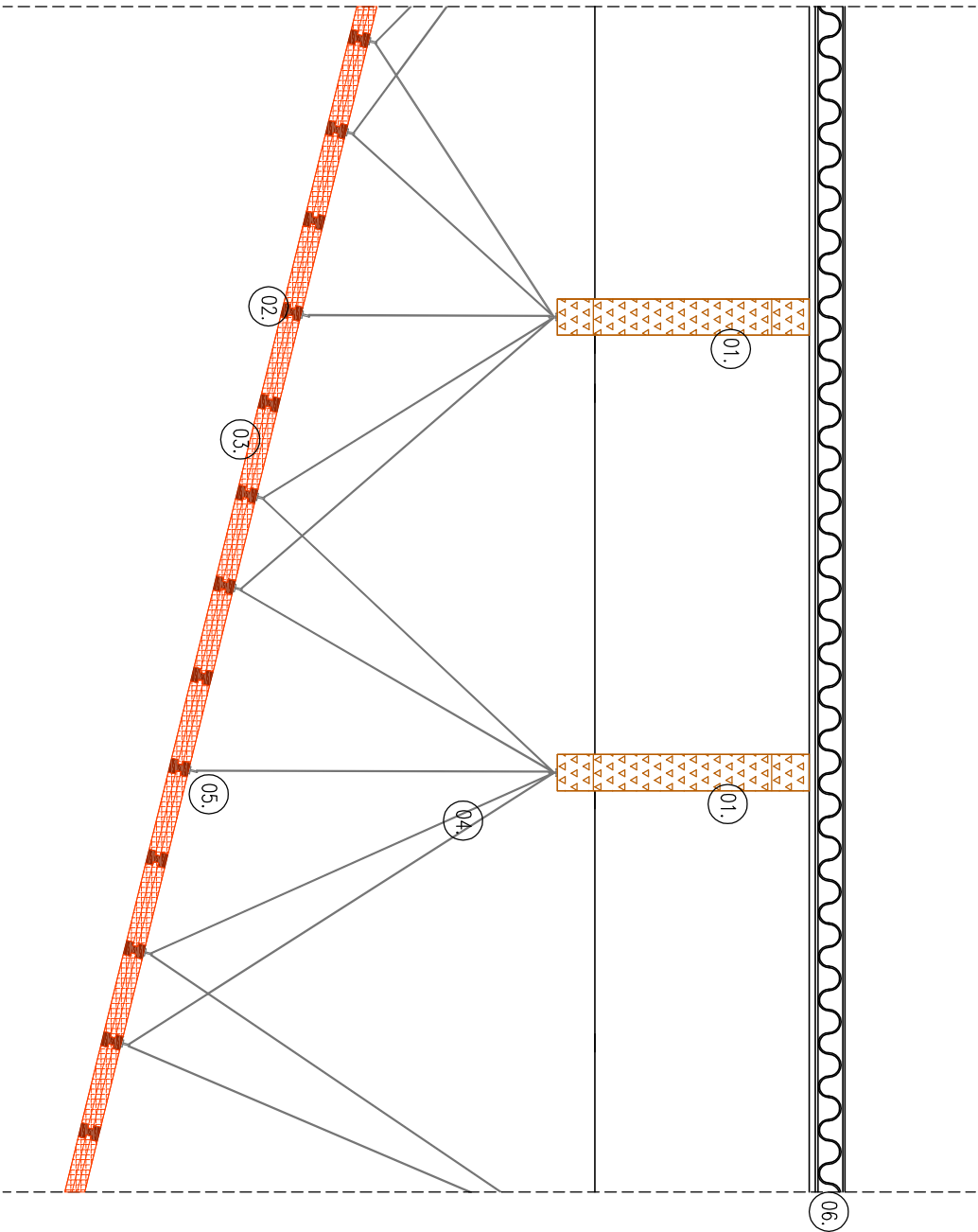
ESCALA:
1:100



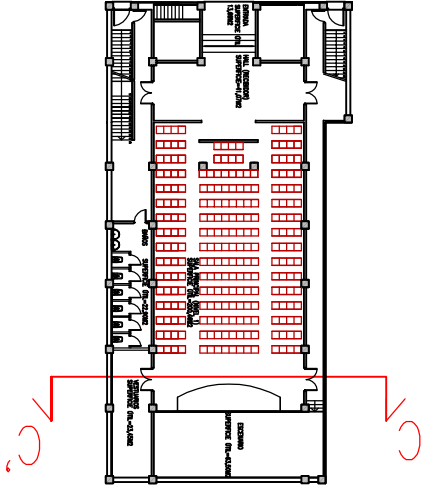
SECCIÓN LONGITUDINAL. TECHO ACÚSTICO.
ESCALA: 1:100



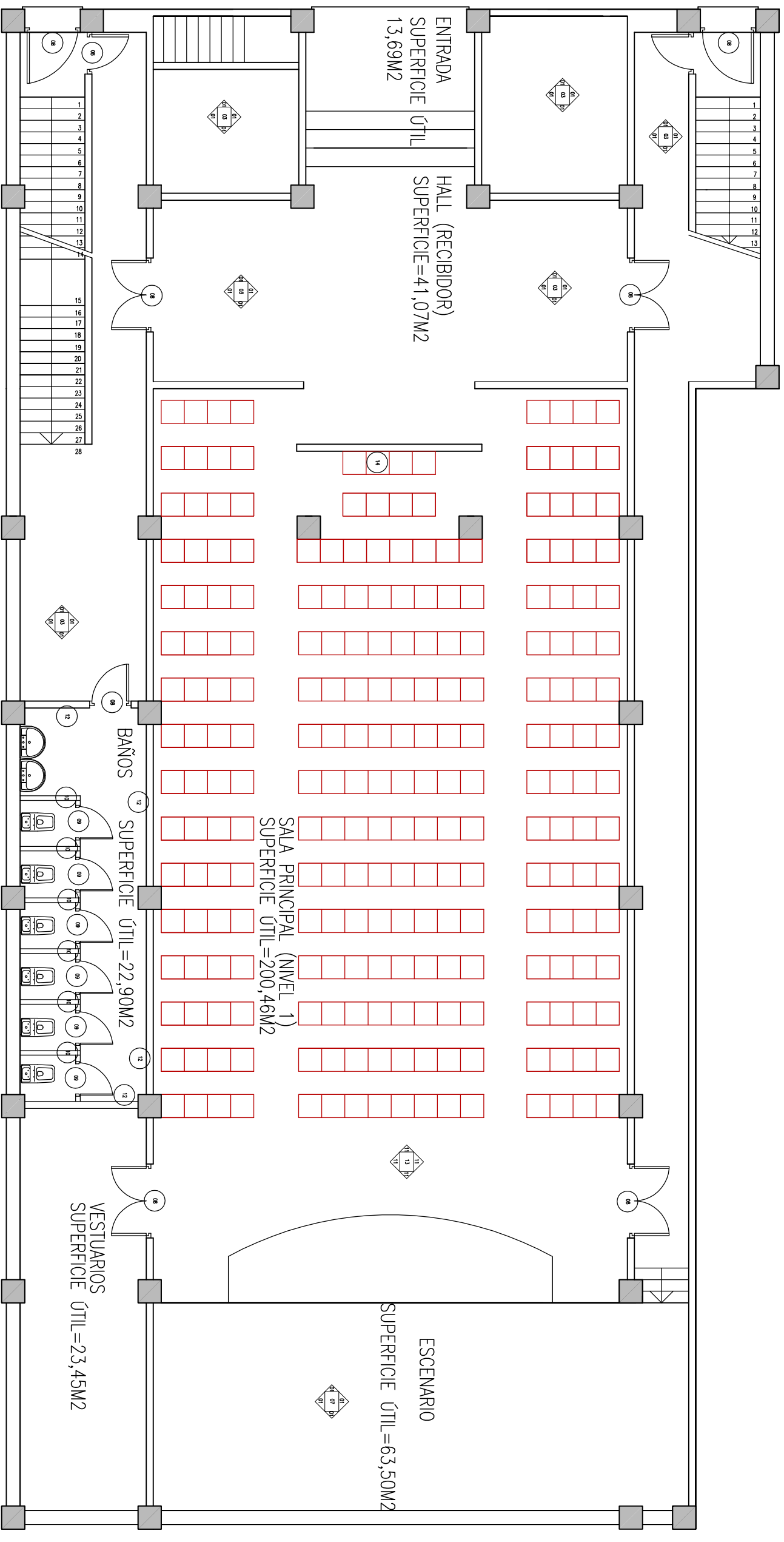
SECCIÓN C-C'
ESCALA: 1:100



ESCALA: 1:50



ACABADOS Y MATERIALES:		DETALLES CONSTRUCTIVOS TECHO ACÚSTICO	
01. CELOSÍAS DE MADERA	05. UNIONES METÁLICAS (GANCHO)	EDIFICIO: TEATRO VICTORIA	PLANO N° 14
02. LISTONES DE MADERA	06. CIELO DE FIBROCEMENTO	DIRECCIÓN: C/YUNGAY 620 ENTRE PRAT Y MERCED. CURICÓ	
03. PANELES ACÚSTICOS			ESCALA: VARIAS
04. CABLES DE ACERO DE DIÁMETRO 6MM			



ACABADOS Y MATERIALES:

- 01. MURO DE FABRICA ENYESADO Y PINTADO
- 02. PILARES DE HORMIGÓN
- 03. PAVIMENTO DE HORMIGÓN
- 04. PAVIMENTO DE HORMIGÓN CON ALFOMBRA
- 05. VENTANA CON CARPINTERIA DE MADERA
- 06. BUTACAS
- 07. PLATEA DE MADERA ESCENARIO
- 08. PUERTAS DE MADERA
- 09. PUERTAS DE MADERA ACABADO BLANCO
- 10. TABIQUES DE MADERA ACABADO BLANCO

ACABADOS Y MATERIALES REFORMA ACÚSTICA:

- 11. TABIQUES ACÚSTICOS DE MADERA IPÉ
- 12. TABIQUES AISLANTES DE YESO CARTÓN CON LANA DE ROCA
- 13. ALFOMBRA DE TELA NATURAL
- 14. BUTACAS ACONDICIONADAS ACÚSTICAMENTE

PLANTA NIVEL 1. PLANO DE ACABADOS REFORMA ACÚSTICA

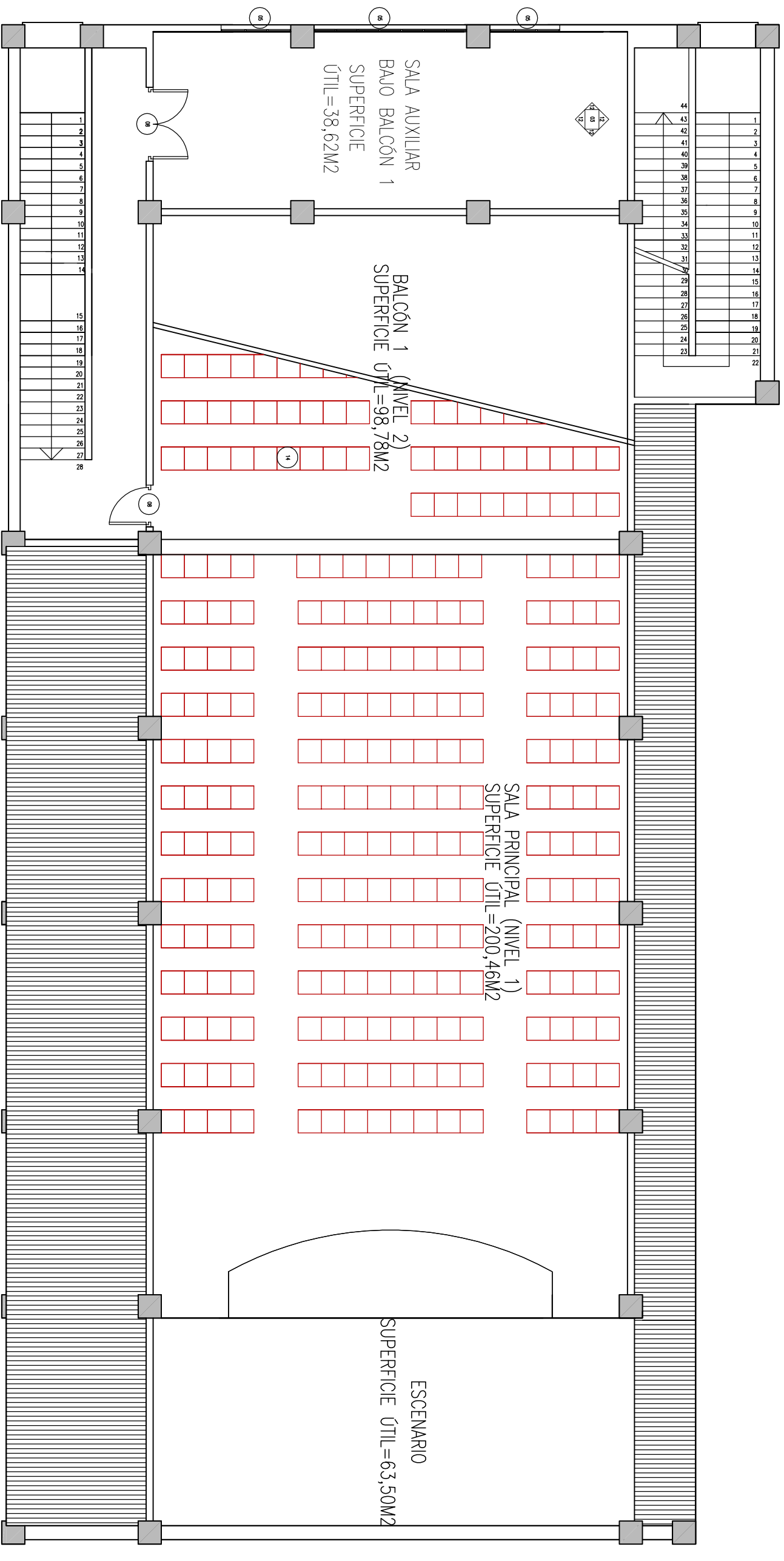
EDIFICIO: TEATRO VICTORIA

DIRECCIÓN: C/ YUNGAY 620 ENTRE PRAT Y MERCED. CURICÓ

PLANO N° 15



ESCALA:
1:100



ACABADOS Y MATERIALES:

- 01. MURO DE FABRICA ENYESADO Y PINTADO
- 02. PILARES DE HORMIGÓN
- 03. PAVIMENTO DE HORMIGÓN
- 04. PAVIMENTO DE HORMIGÓN CON ALFOMBRA
- 05. VENTANA CON CARPINTERIA DE MADERA
- 06. BUTACAS
- 07. PLATEA DE MADERA ESCENARIO
- 08. PUERTAS DE MADERA
- 09. PUERTAS DE MADERA ACABADO BLANCO
- 10. TABIQUES DE MADERA ACABADO BLANCO

ACABADOS Y MATERIALES REFORMA ACÚSTICA:

- 11. TABIQUES ACÚSTICOS DE MADERA IPÉ
- 12. TABIQUES AISLANTES DE YESO CARTÓN CON LANA DE ROCA
- 13. ALFOMBRA DE TELA NATURAL
- 14. BUTACAS ACONDICIONADAS ACÚSTICAMENTE

PLANTA NIVEL 2. SALA AUXILIAR. PLANO DE ACABADOS REFORMA ACÚSTICA

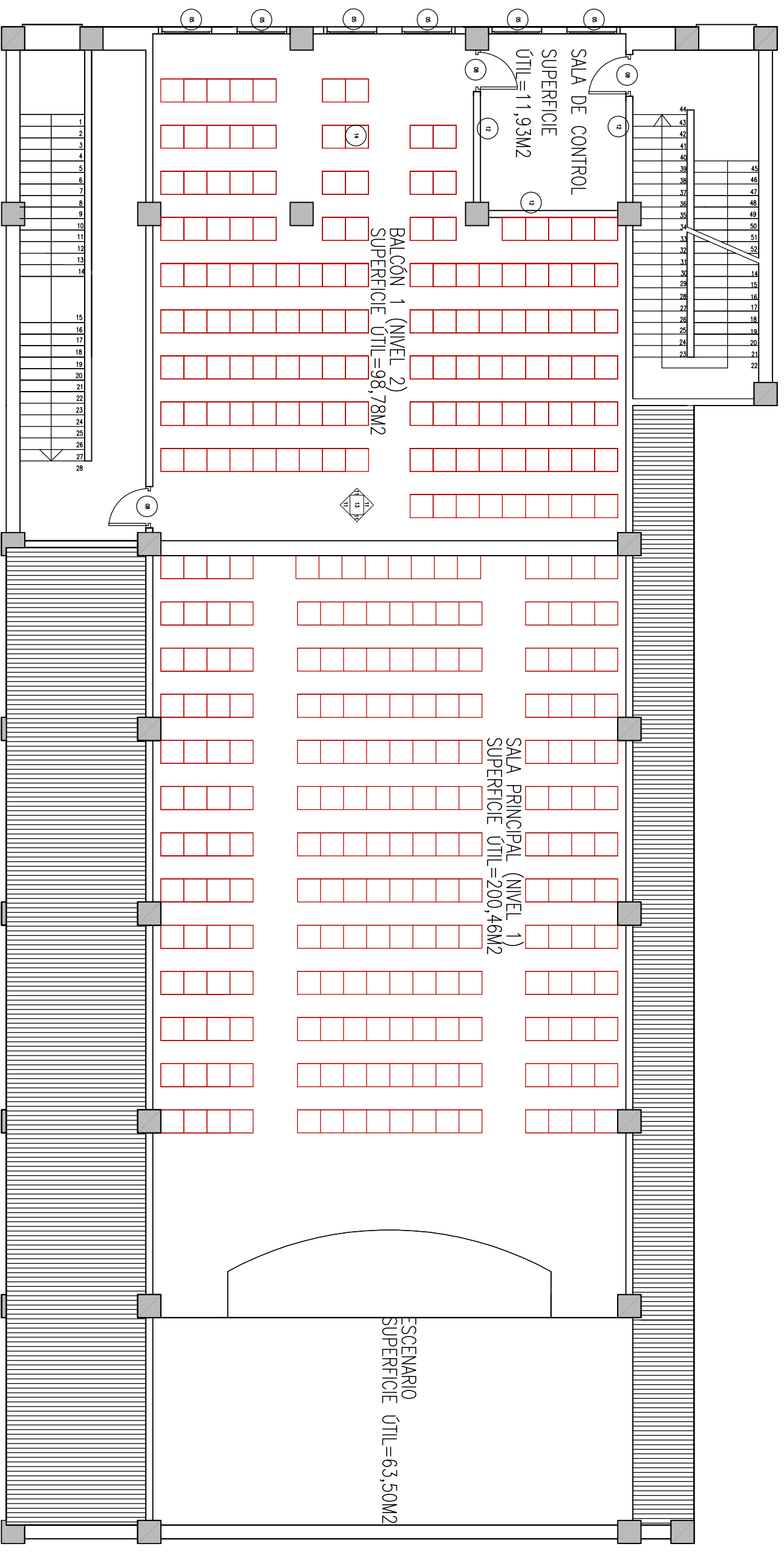
EDIFICIO: TEATRO VICTORIA

DIRECCIÓN: C/ YUNGAY 620 ENTRE PRAT Y MERCED. CURICÓ

PLANO N° 16



ESCALA:
1:100



ACABADOS Y MATERIALES:

- 01. MURO DE FABRICA ENYESADO Y PINTADO
- 02. PILARES DE HORMIGÓN
- 03. PAVIMENTO DE HORMIGÓN
- 04. PAVIMENTO DE HORMIGÓN CON ALFOMBRA
- 05. VENTANA CON CARPINTERIA DE MADERA
- 06. BUTACAS
- 07. PLATEA DE MADERA ESCENARIO
- 08. PUERTAS DE MADERA
- 09. PUERTAS DE MADERA ACABADO BLANCO
- 10. TABIQUES DE MADERA ACABADO BLANCO

ACABADOS Y MATERIALES REFORMA ACÚSTICA:

- 11. TABIQUES ACÚSTICOS DE MADERA IPÉ
- 12. TABIQUES AISLANTES DE YESO CARTÓN CON LANA DE ROCA
- 13. ALFOMBRA DE TELA NATURAL
- 14. BUTACAS ACONDICIONADAS ACÚSTICAMENTE

PLANTA NIVEL 2. BALCÓN DE BUTACAS 1. PLANO DE ACABADOS REFORMA ACÚSTICA

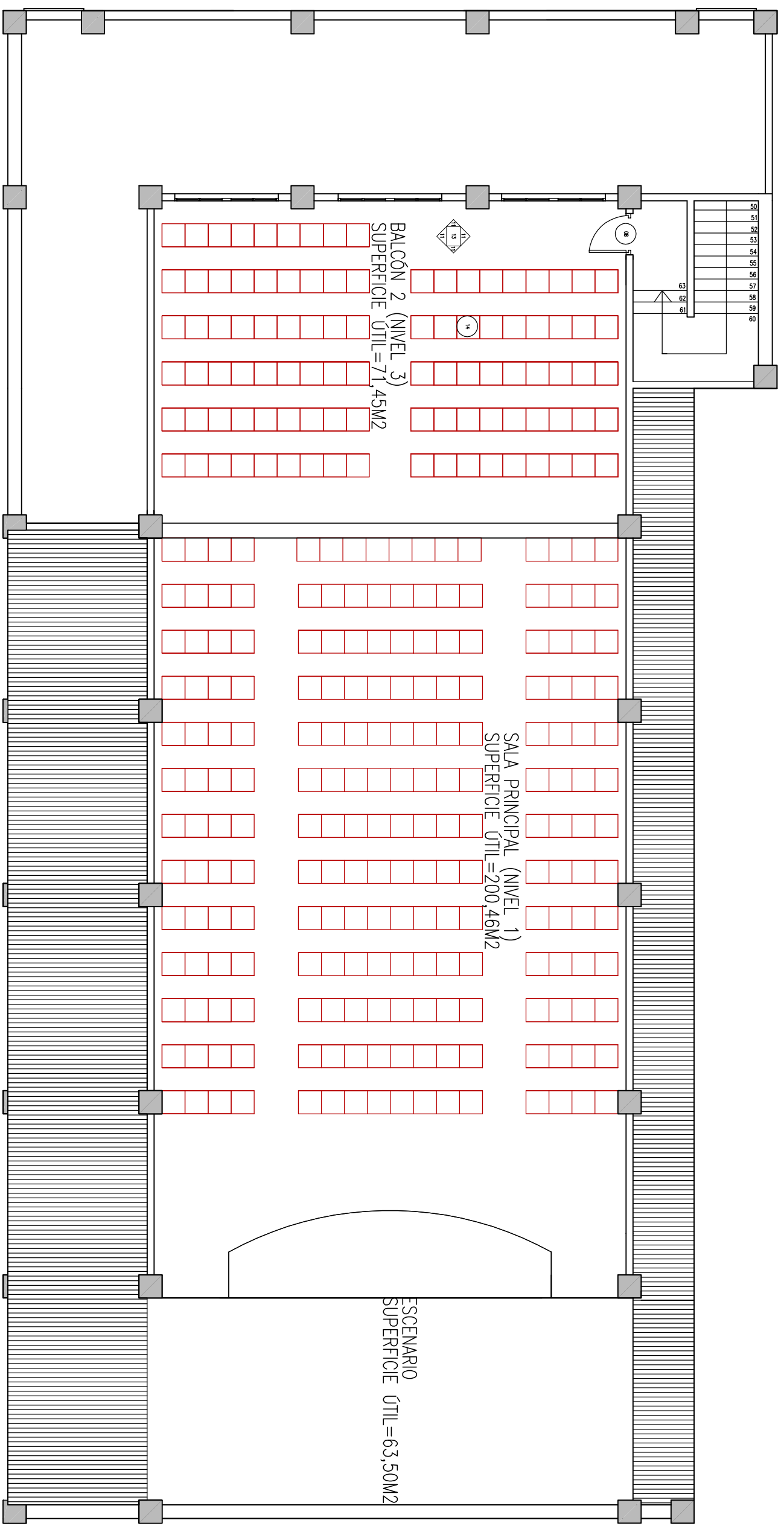
EDIFICIO: TEATRO VICTORIA

DIRECCIÓN: C/ YUNGAY 620 ENTRE PRAT Y MERCED. CURICÓ

PLANO N° 17



ESCALA:
1:100



ACABADOS Y MATERIALES:

- 01. MURO DE FABRICA ENYESADO Y PINTADO
- 02. PILARES DE HORMIGÓN
- 03. PAVIMENTO DE HORMIGÓN
- 04. PAVIMENTO DE HORMIGÓN CON ALFOMBRA
- 05. VENTANA CON CARPINTERIA DE MADERA
- 06. BUTACAS
- 07. PLATEA DE MADERA ESCENARIO
- 08. PUERTAS DE MADERA
- 09. PUERTAS DE MADERA ACABADO BLANCO
- 10. TABIQUES DE MADERA ACABADO BLANCO

ACABADOS Y MATERIALES REFORMA ACÚSTICA:

- 11. TABIQUES ACÚSTICOS DE MADERA IPÉ
- 12. TABIQUES AISLANTES DE YESO CARTÓN CON LANA DE ROCA
- 13. ALFOMBRA DE TELA NATURAL
- 14. BUTACAS ACONDICIONADAS ACÚSTICAMENTE

PLANTA NIVEL 3. BALCÓN DE BUTACAS 2. PLANO DE ACABADOS REFORMA ACÚSTICA

EDIFICIO: TEATRO VICTORIA

DIRECCIÓN: C/YUNGAY 620 ENTRE PRAT Y MERCED. CURICÓ

PLANO N° 18



ESCALA:
1:100