

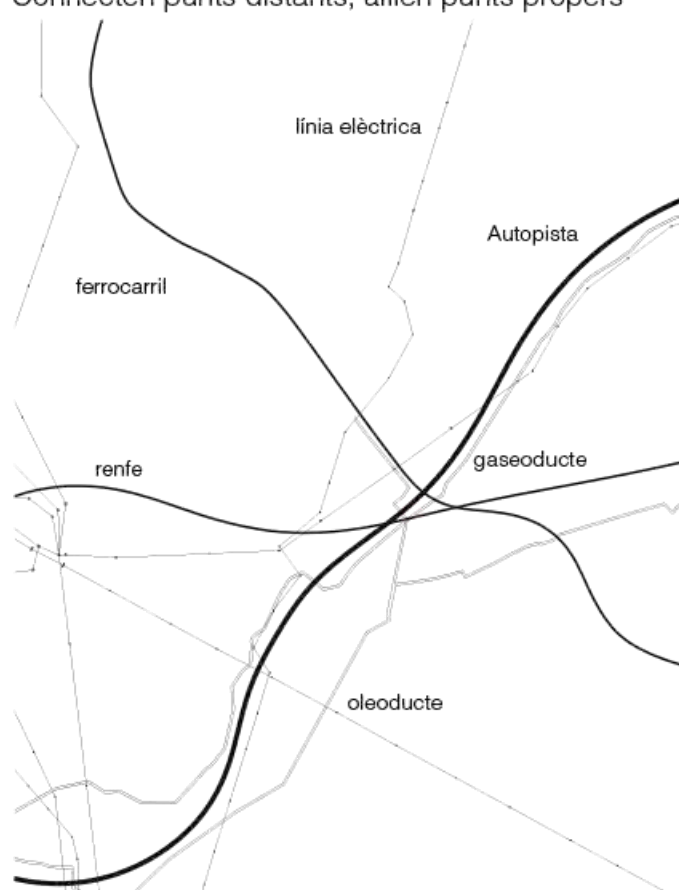
# 0. Reconeixement

## Dades



### Infraestructures

Connecten punts distants, aïllen punts propers



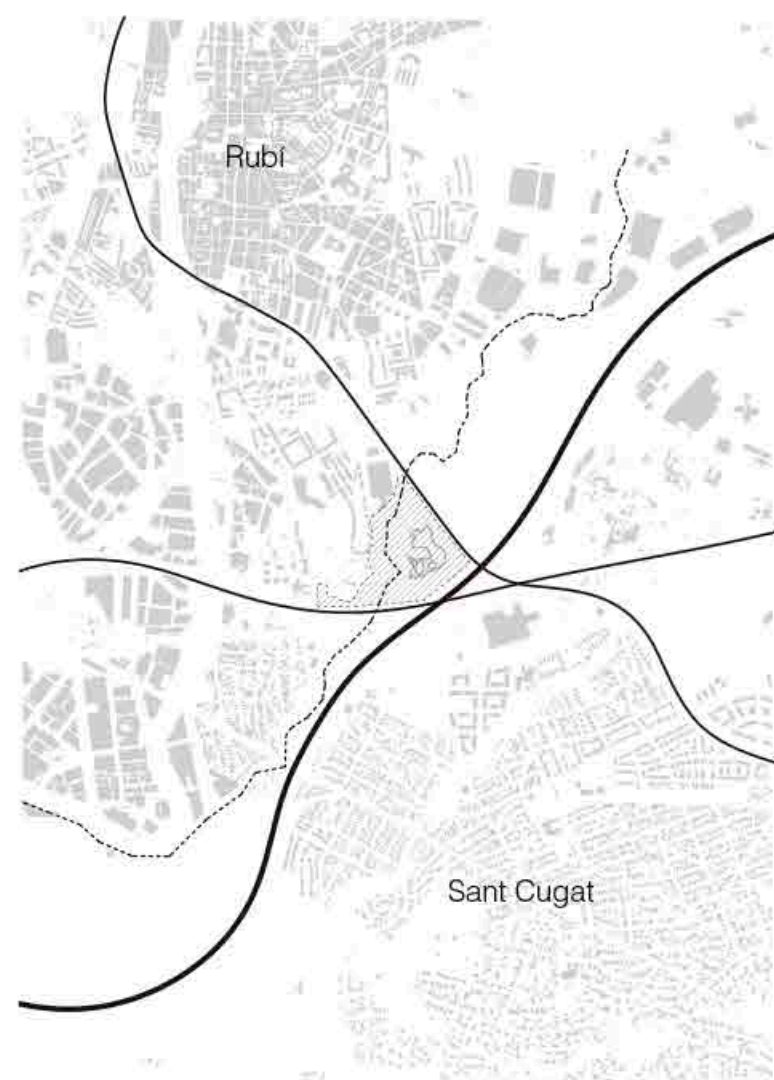
### Natura

Continuïtat interrompuda degut al pas de les infraestructures



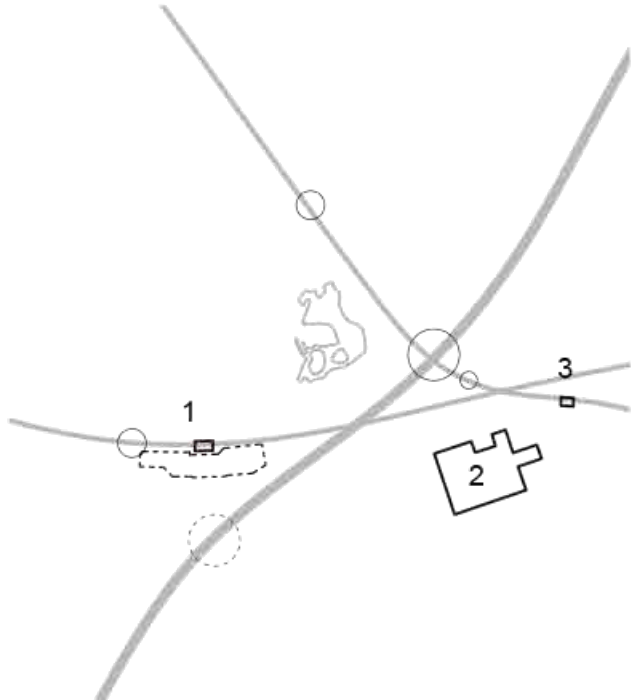
### Demandes prèvies

Millora de l'accessibilitat a l'estany dels Alous des del municipi de St. Cugat, com a punt d'atracció pel seu interès paisatgístic i millora de la connectivitat amb el municipi de Rubí.



### Equipaments

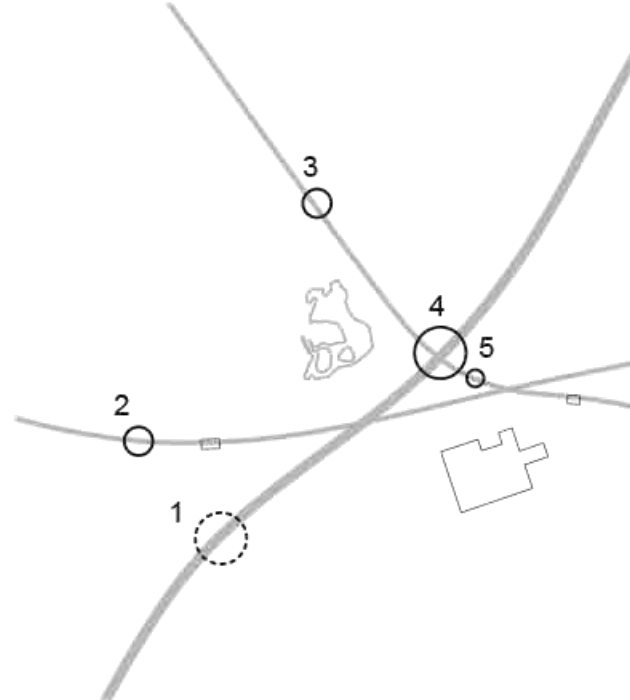
L'estació d'FGC d'Hospital General, l'Hospital general i l'estació de Renfe de Rubí, equipaments d'escala metropolitana, queden desconectats a nivell peatonal.



1. Renfe, Rubí.  
Línia R8 Martorell-Granollers  
Mercaderies 1982, passatgers 2011  
32 trens/dia  
Superfície d'aparcament infrautilitzada de 12400m<sup>2</sup> i 300 places
2. Hospital General de Catalunya i Universitat Internacional de Catalunya  
Acull unes 5500 persones al dia (1170 treballadors, 1620 estudiants, consultes externes, acompanyants...)
3. Ferrocarril FGC, Hospital General.  
S2 Barcelona-Terrassa  
Passatgers 1918 (ampliació del tren de Sarrià cap al Vallès)  
200 trens/dia laborable, 51 trens/dia festiu

### Passatges

Superen les infraestructures a nivell peatonal, excepte el passatge de l'Ap-7, que només resol la continuïtat rodada.



1. Passatge per sota l'autopista sense accés per a vianants.  
C/ Josep Trueta
2. Passatge per sota les vies de la Renfe.  
Pg. de les Torres
3. Passatge d'accés a l'Estany dels Alous per sota les vies del ferrocarril
4. Passatge per sota l'Autopista.  
C/ s.n.
5. Passatge per a vianants per sobre les vies del ferrocarril.  
C/ Josep Trueta

### Recorreguts obligats



### Usuaris

1-2/2-1	X
1-3/3-1	X
2-3/3-2	
Rubi-1/1-Rubi	
Rubi-2/2-Rubi	X
Rubi-3/3-Rubi	X
St. Cugat-1/1-St. Cugat	X
St. Cugat-2/2-St. Cugat	
St. Cugat-3/3-St. Cugat	

- Recorreguts a peu
- Drecera no autoritzada
- Mob. rodada IMD>20000
- Mob. rodada 20000<IMD<3000
- Mob. rodada IMD<3000
- X Recorregut a peu tallat

### Recorreguts d'oci



### Usuaris

Passejants de l'HGC  
Passejants de Mira-sol  
Ciclistes i caminants de llargues rutes  
Corredors de Rubí i St. Cugat

- Recorreguts a peu
- Drecera no autoritzada
- - - Ruta
- X Recorregut a peu tallat