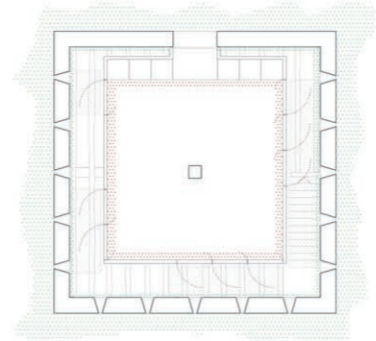


mínima compartimentació → planta lliure → + formes d'habitar

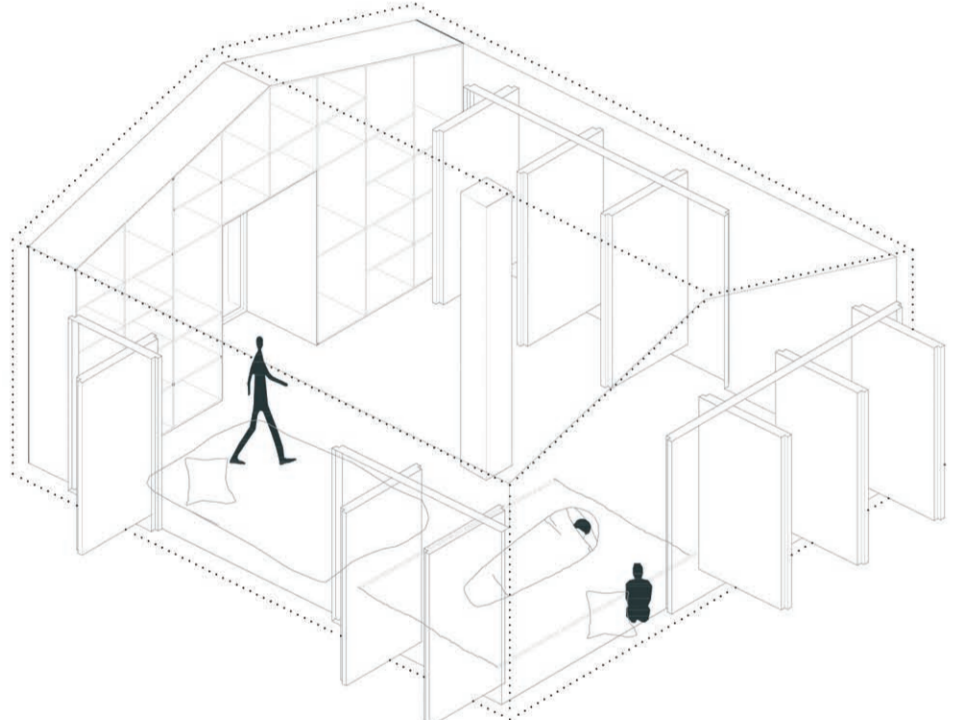
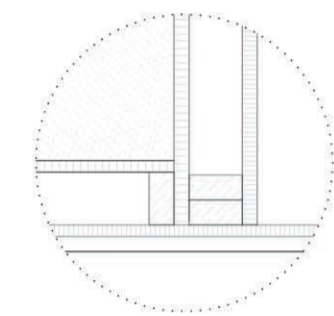


Conservació propietats tèrmiques mur i en èr cia

Conservació del 90% de la preexistència

S'evita crear residus

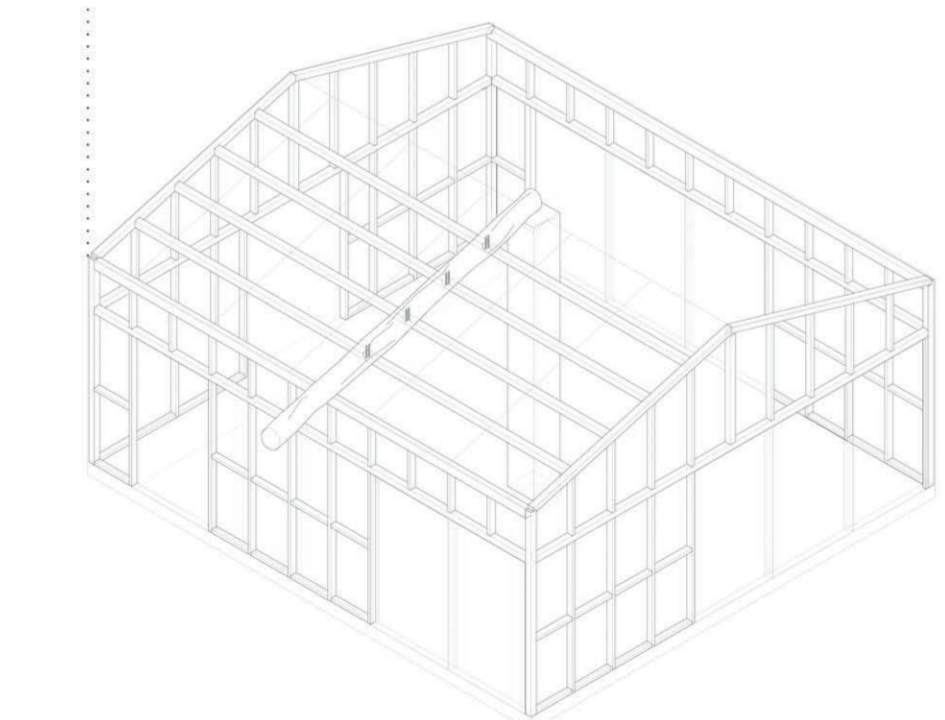
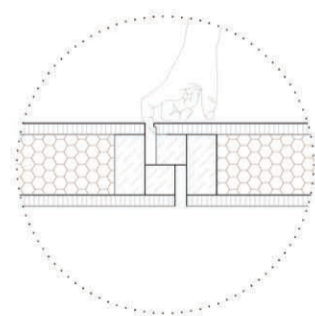
+ econòmic i + sostenible



Fusta com a material de construcció



sostenible
- baix consum energètic en el procés d'extracció del material
- reciclable després de la seva vida útil



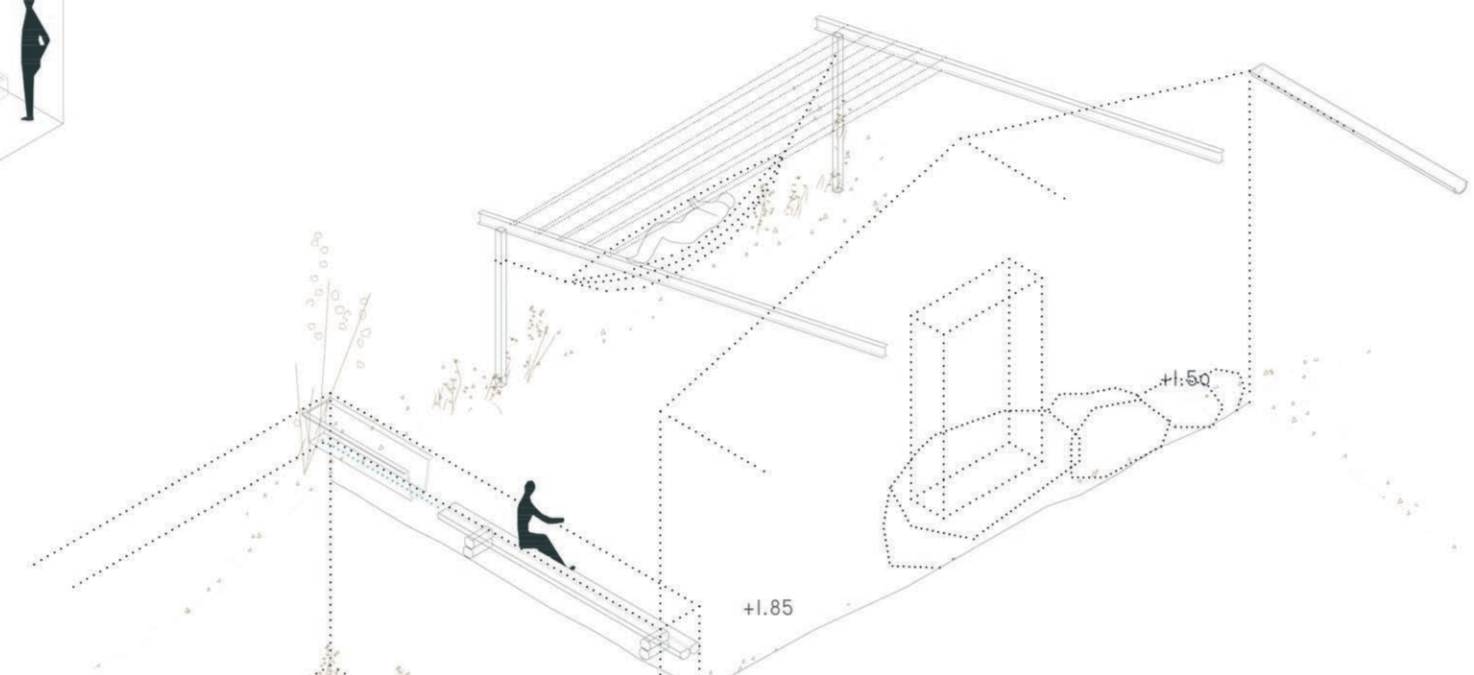
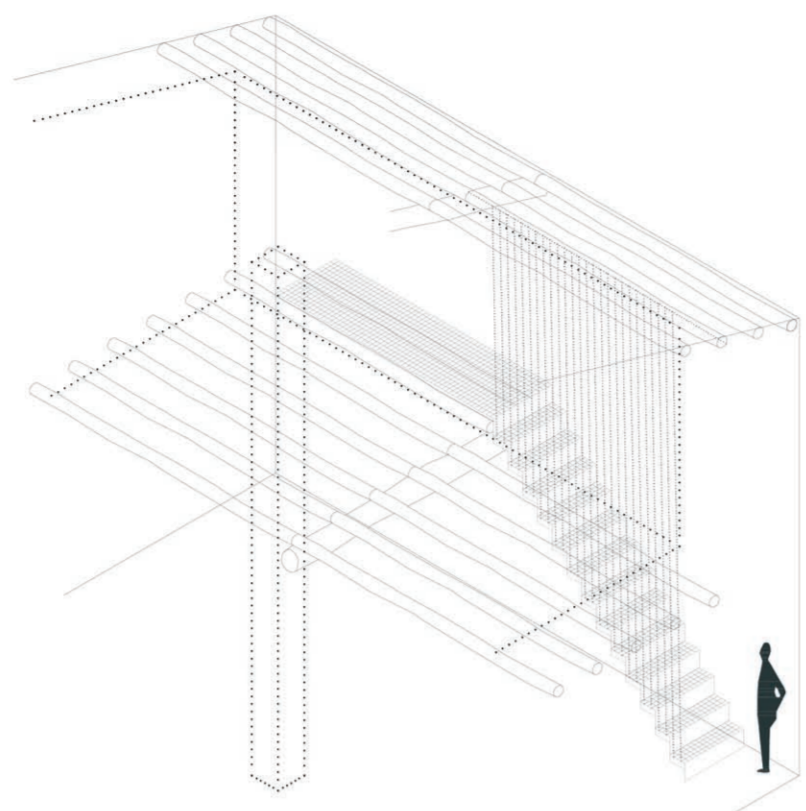
Construcció en sec

montatge ràpid al taller i a l'obra

possibilitat d'autoconstrucció

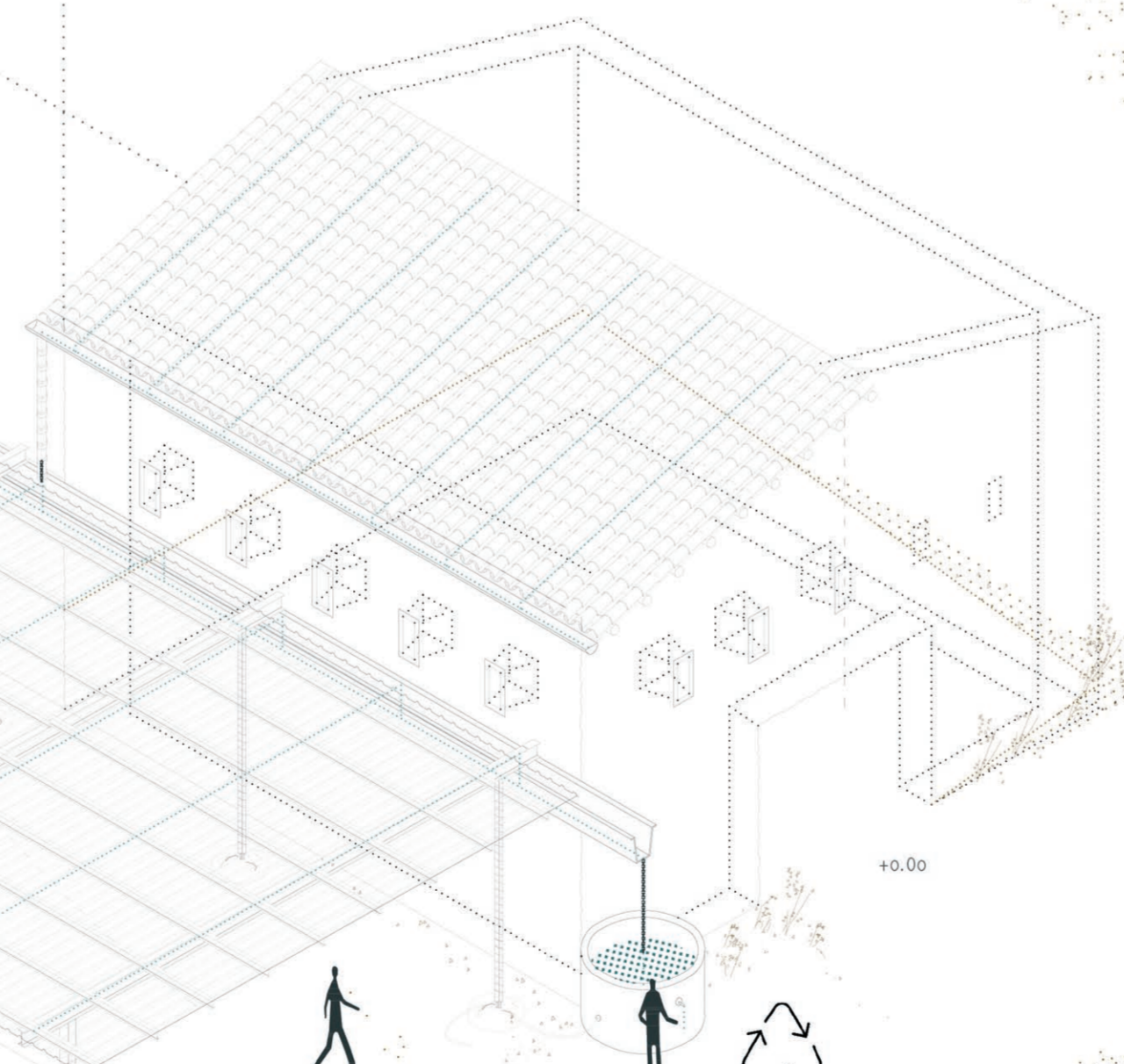
Modulació a partir de les dimensions de taulells de fusta del mercat

+ econòmic



+1.85

+0.00

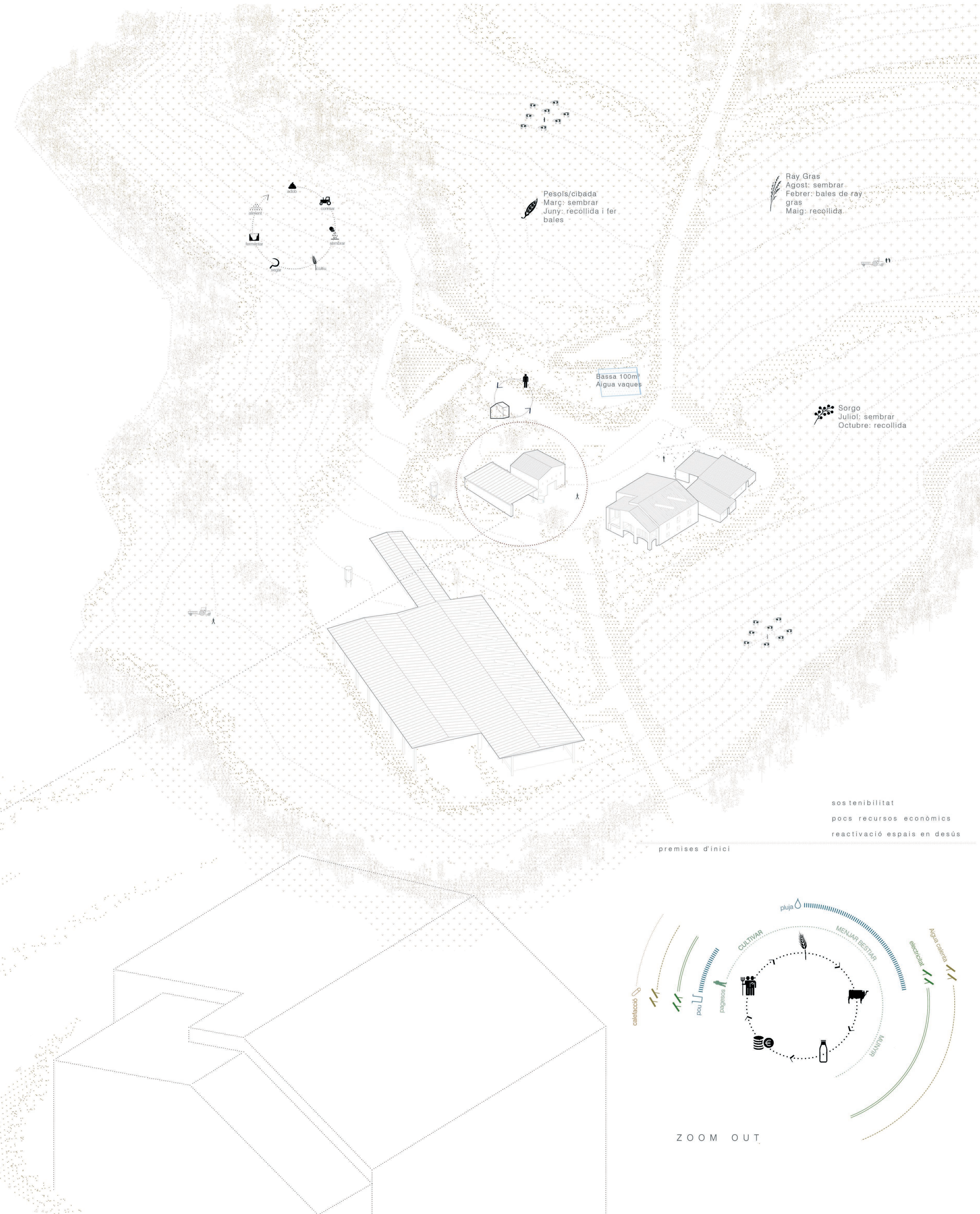


+0.00

"A la massa es reaprofitja tot, no es llença res"

ZOOM IN

19. Zoom in - zoom out proposta
- Rehabilitar conservant -
Foment de la vida rural a través del model de masia auto-sostenible Mas Rogers
Maria Megias Homar i Màrius EscaiV 05.07.2017
Mentor: Adolf Sotoca



Pesols/cibada
Març: sembrar
Juny: recollida i fer bales

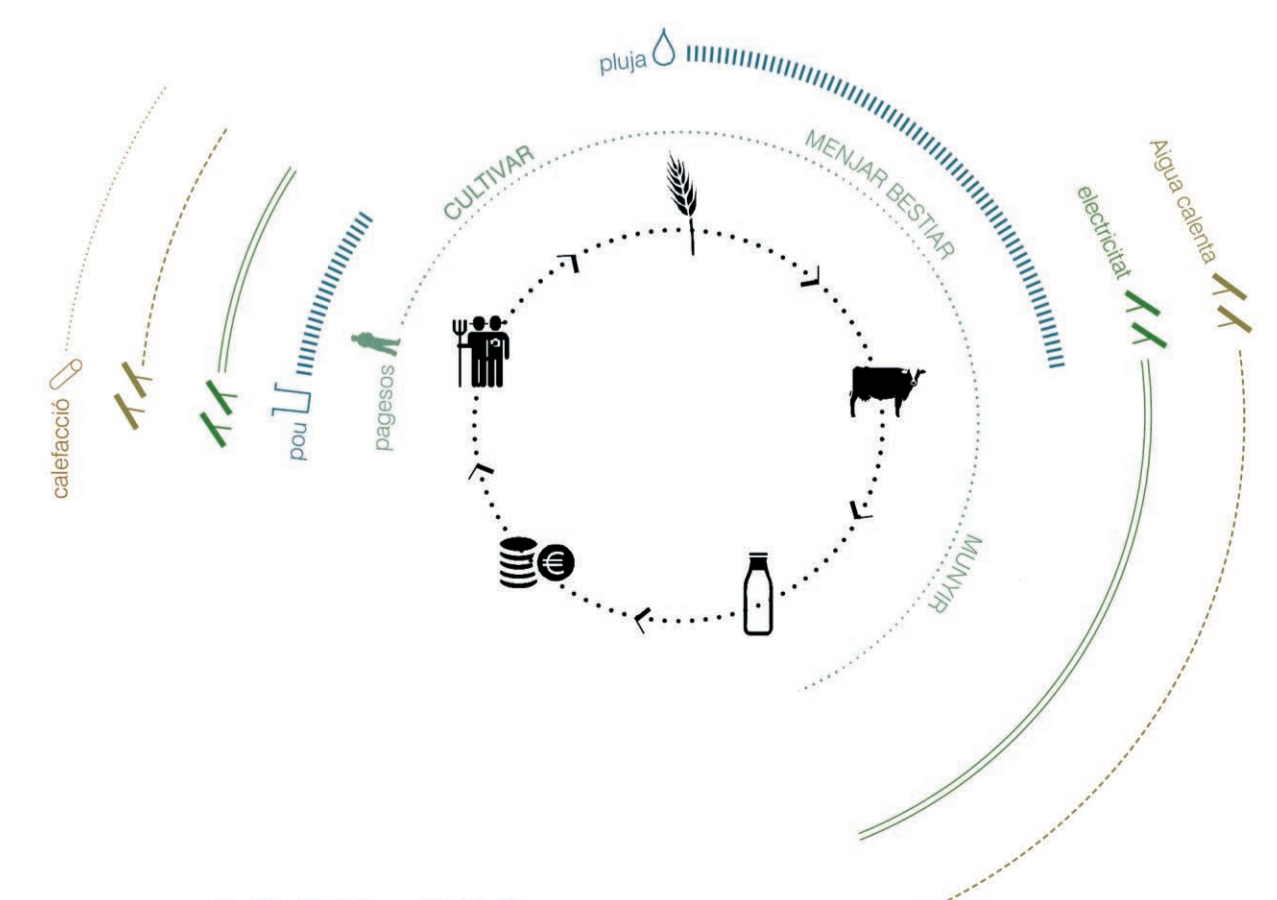
Ray Gras
Agost: sembrar
Febrer: bales de ray gras
Maig: recollida

Bassa 100m³
Aigua vaquet

Sorgo
Juliol: sembrar
Octubre: recollida

sostenibilitat
pocs recursos econòmics
reactivació espais en desús

premises d'inici



ZOOM OUT