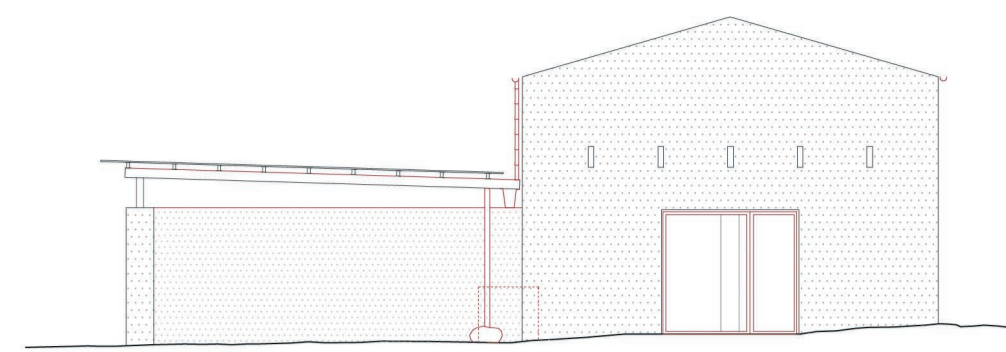


estat actual:

- sense recollida d'aigües pluvials
- ventilació de les obertures del paller a l'interior del cobert
- espai fosc
- sense fusteries



intervenció de mínims:

- canvi de sentit de coberta
- canalons recollida d'aigües pluvials
- dipòsit d'aigües
- rebaix mur de pedra per entrada de llum i ventilació
- pilar amb materials reaprofitats.
- fusteries

