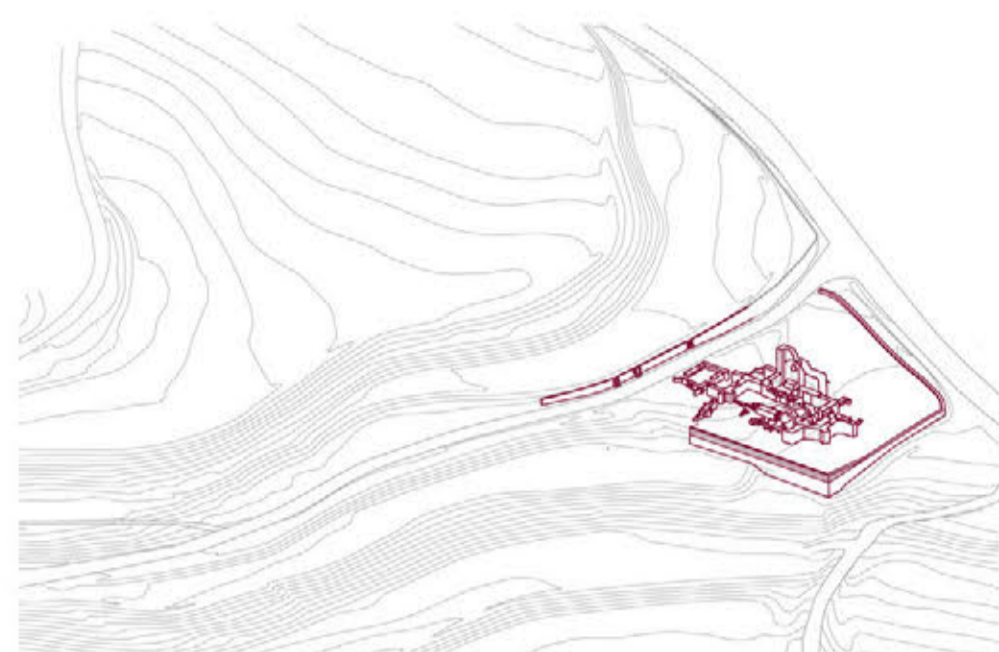
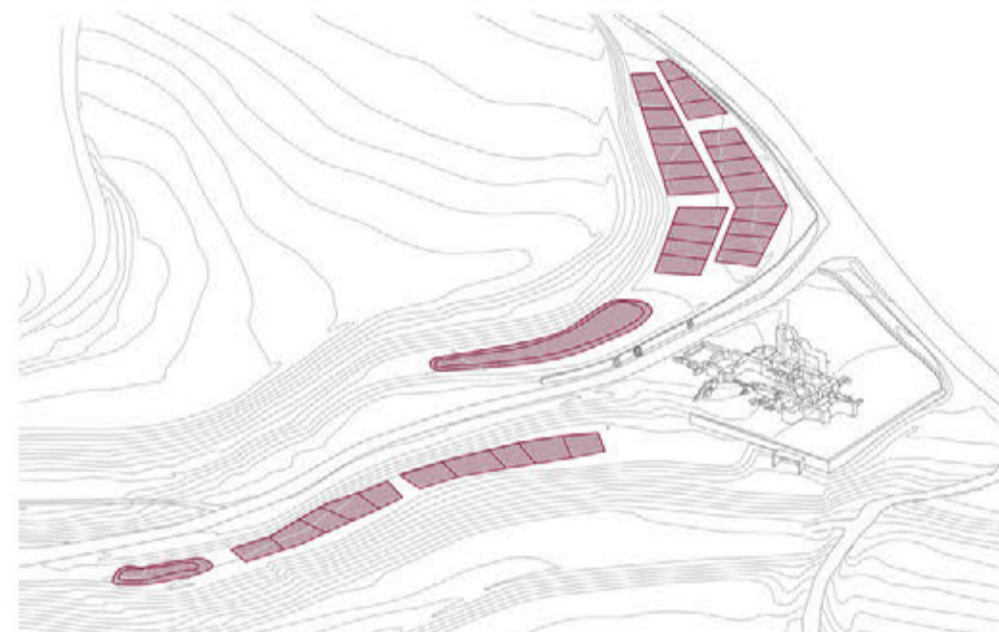


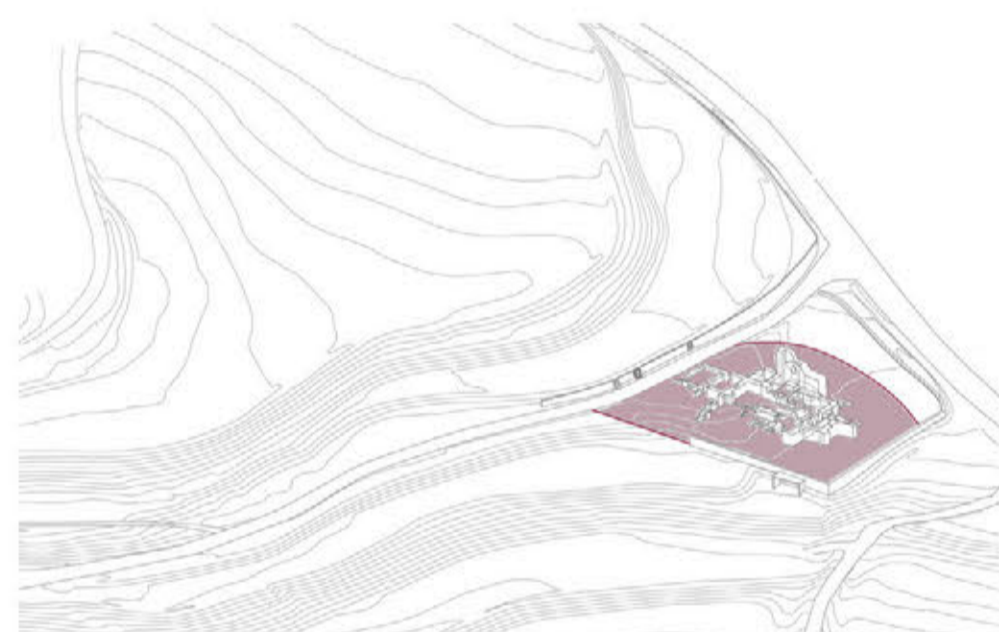
RECOEXIMENT DE L'ENTORN
DEMANDES I DISPONIBILITATS



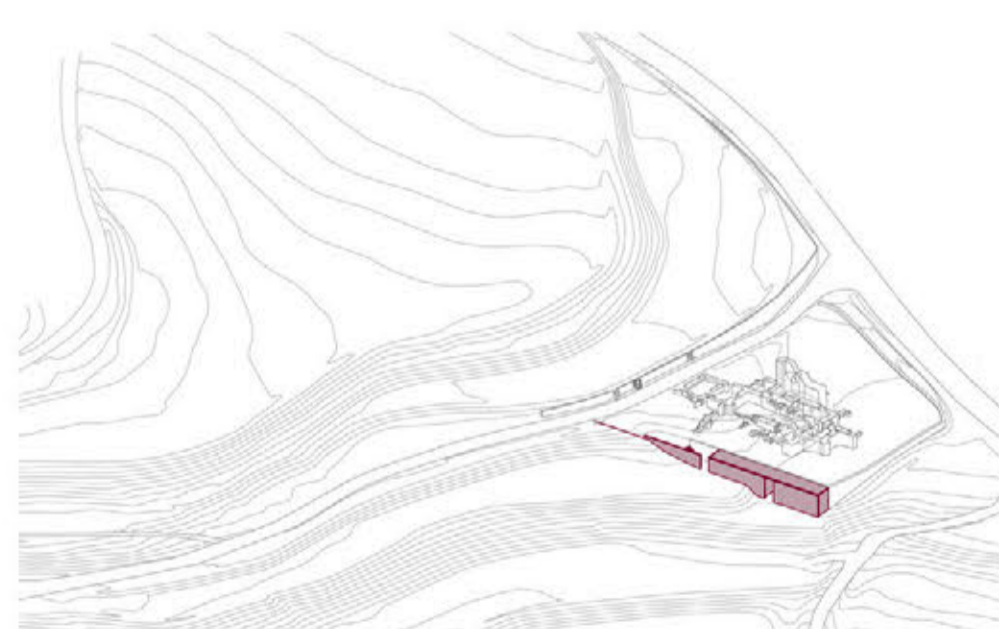
Per tal de revaloritzar l'entorn en el qual ens trobem i el propi jaciment es durà a terme una tasca de restauració dels murs que rodegen el jaciment i els propis murs originals de l'Església Vella. Actualment estan afectats per patologies i estant en un constant procés de degradació al qual cal posar fi.



Actualment els horts que rodegen l'Església Vella estant en mal estat i utilitzats de forma precària. L'intervenció pretén posar fi a uns dels principals problemes, que es, l'abastiment d'aigua. Es proposa la creació de dues bases naturalitzades i un sistema de recollida d'aigües de l'entorn que permetrà abastir els horts de la terrassa superior i els de la terrassa inferior.



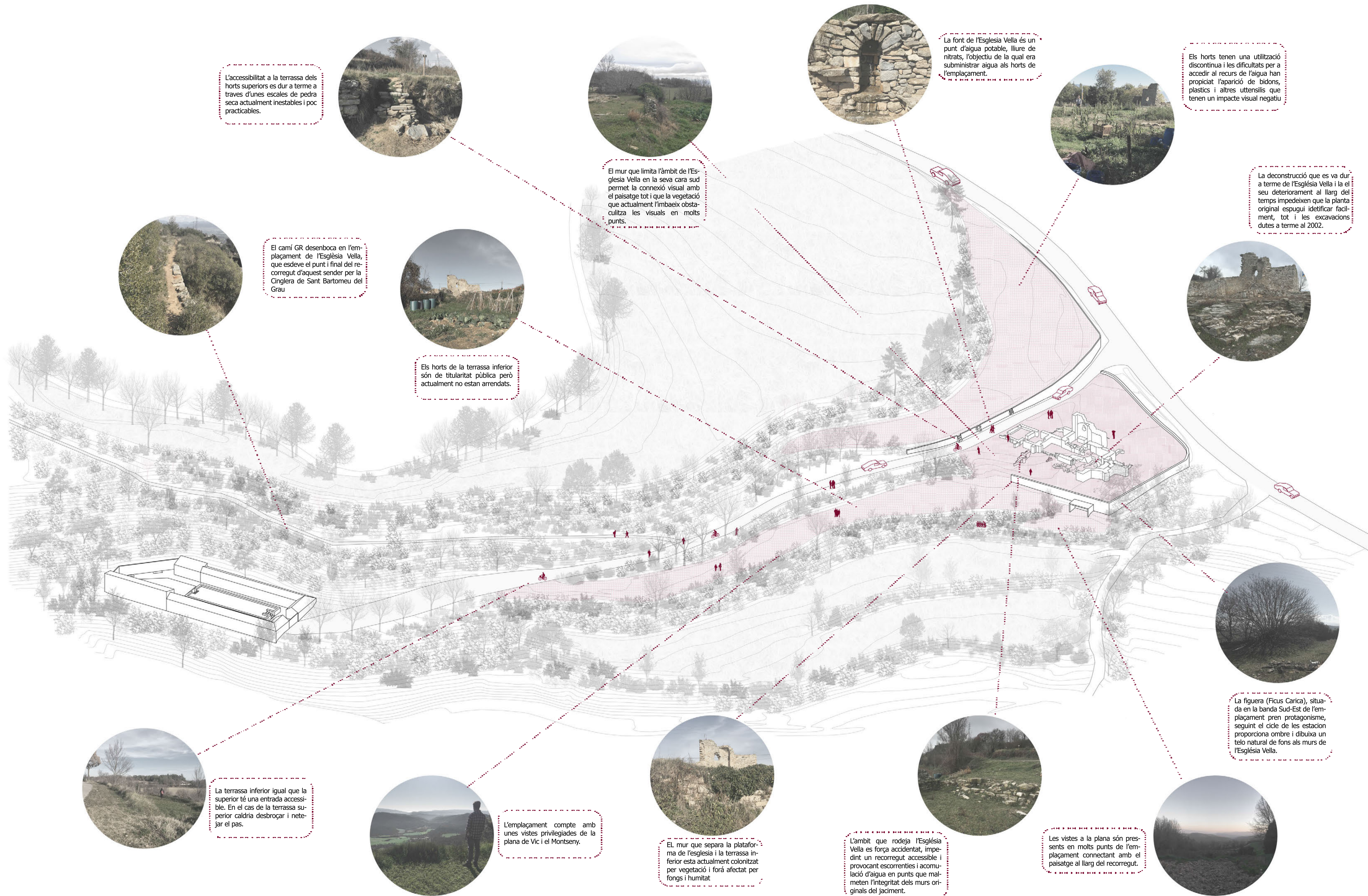
La topografia que envolta l'Església Vella es força accidentada i es per això que es proposa un seguit d'actuacions de moviment de terres i pavimentació que permeti un control de les escorrenties i l'habilitació d'un recorregut accessible. A més a més la pavimentació mitjançant el carvi de granulometria dels materials pretén fer més evident la planta original de l'església i ressaltar els murs original.



Per tal de fer possible el desenvolupament d'activitats en el lleure relacionades tant amb l'història com amb el paisatge es proposa la construcció d'un aixopluc adjacent al mur original. Aquesta nova edificació també comptarà amb un espai de magatzem per donar suport a l'activitat dels horts i amb un bany.

MEMÒRIA I PAISATGE
MILLORA, REACTIVACIÓ I REVALORITZACIÓ DE
L'ESGLÉSIA VELLA I EL SEU ENTORN

TERESA FARRÀS I CARLA GARCIA
ETSAV- MArq tardor 2016



L'accessibilitat a la terrassa dels horts superiors es dur a terme a través d'unes escales de pedra seca actualment inestables i poc practicables.



El mur que limita l'àmbit de l'Església Vella en la seva cara sud permet la connexió visual amb el paisatge tot i que la vegetació que actualment l'imbaeix obstaculitza les visuals en molts punts.



La font de l'Església Vella és un punt d'aigua potable, lliure de nitrats, l'objectiu de la qual era subministrar aigua als horts de l'emplaçament.



Els horts tenen una utilització discontinua i les dificultats per a accedir al recurs de l'aigua han propiciat l'aparició de bidons, plàstics i altres utensilis que tenen un impacte visual negatiu.



El camí GR desenboca en l'emplaçament de l'Església Vella que esdevé el punt i final del recorregut d'aquest sender per la Cinglera de Sant Bartomeu del Grau.



Els horts de la terrassa inferior són de titularitat pública però actualment no estan arrendats.

La deconstrucció que es va dur a terme de l'Església Vella i la el seu deteriorament al llarg del temps impedeixen que la planta original espugui identificar fàcilment, tot i les excavacions dutes a terme el 2002.



La terrassa inferior igual que la superior té una entrada accessible. En el cas de la terrassa superior caldria desbroçar i netejar el pas.



L'emplaçament compta amb unes vistes privilegiades de la plana de Vic i el Montseny.



El mur que separa la plataforma de l'església i la terrassa inferior està actualment colonitzat per vegetació i forà afectat per fongs i humitat.



L'àmbit que rodeja l'Església Vella es força accidentat, impedit un recorregut accessible i provocant escorrenties i acumulació d'aigua en punts que malmeten l'integritat dels murs originals del jaciment.

Les vistes a la plana són presents en molts punts de l'emplaçament connectant amb el paisatge al llarg del recorregut.



La figuera (Ficus Carica), situada en la banda Sud-Est de l'emplaçament pren protagonisme, seguint el cicle de les estacions proporciona ombra i dibuixa un teló natural de fons als murs de l'Església Vella.

