

SANT BARTOMEU DEL GRAU
SITUACIÓ

Sant Bartomeu del Grau, situat a l'est del Lluçanès, està separat de la Plana de Vic per la costa encinglerada a llevant del municipi. La considerable altitud dels serrats que envolten el poble, al voltant dels 900 metres, permet contemplar unes esplèndides vistes de la Plana, i les muntanyes circumdants (el Montseny, les Guilleries i el Collsacabra, el Puigsacalm), de bona part del Pirineu Oriental (el Canigó, el Puigmal, el Pedralorca, el Cadí) i de la serres situades a migdia (Montserrat).

El relleu està format per un conjunt de serrats, torrents i rieres que, a Sant Bartomeu, donen un paisatge abrupte, encinglerat i ple de valls curtes i profundes.

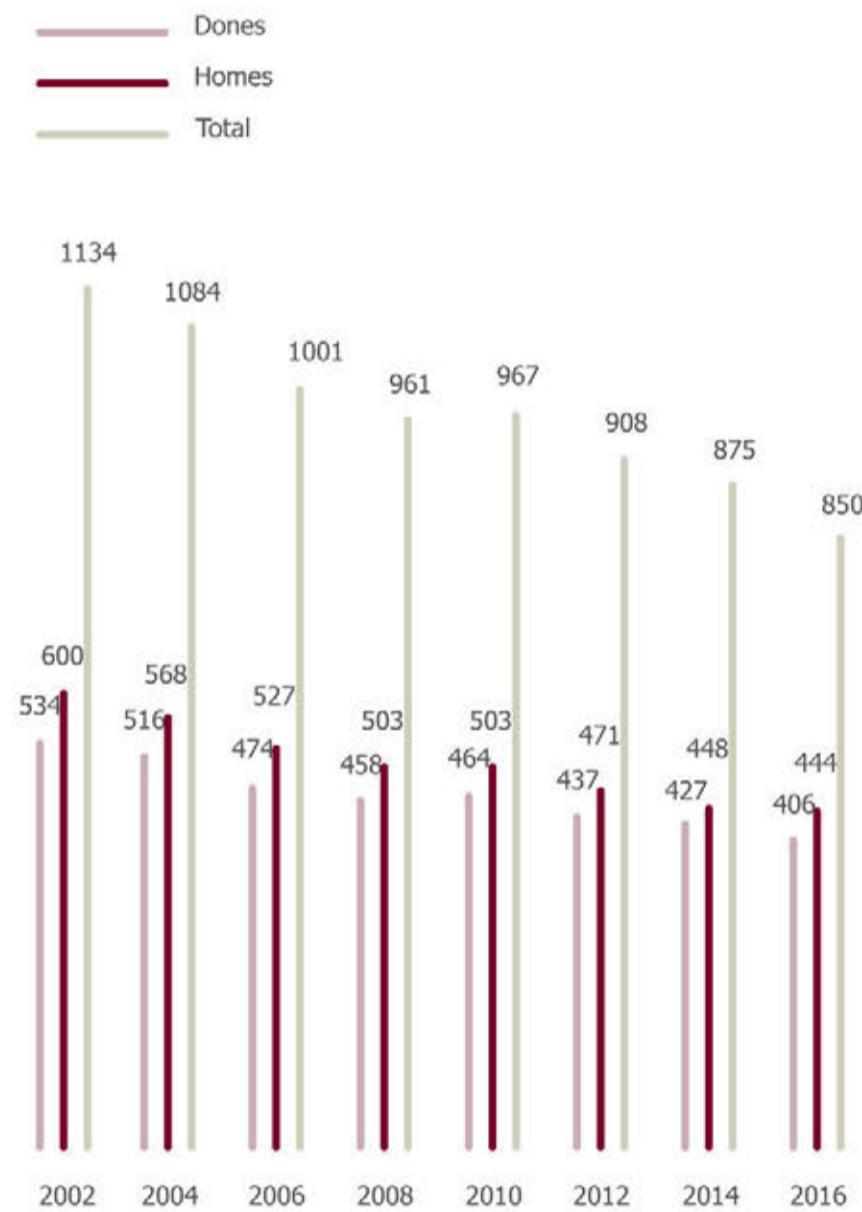
Des de l'alta edat mitjana en què es repoblaren aquestes terres, l'activitat humana s'ha ubicat sobretot a les capçaleres de les rieres i dalt de les carenes. Així doncs, tant el poble de Sant Bartomeu com la majoria de cases de pagès i els camps de conreu estan ubicats a les parts més altes, fet que ha provocat que les rieres i els torrents hagin estat molt poc humanitzats.

DADES GENERALS DE SBG

Comunitat Autònoma.....	Catalunya
Província.....	Barcelona
Comarca.....	Osona
Subcomarca.....	Lluçanès
Superfície.....	34,4km ²
Habitants (2016).....	850

Edat	Homes	Dones	TOTAL
0 - 14	56	54	110
15 - 64	317	285	602
65 - 84	65	54	119
> 85	6	13	19
TOTAL	444	406	850

PADRÓ MUNICIPAL D'HABITANTS (2002-2016)

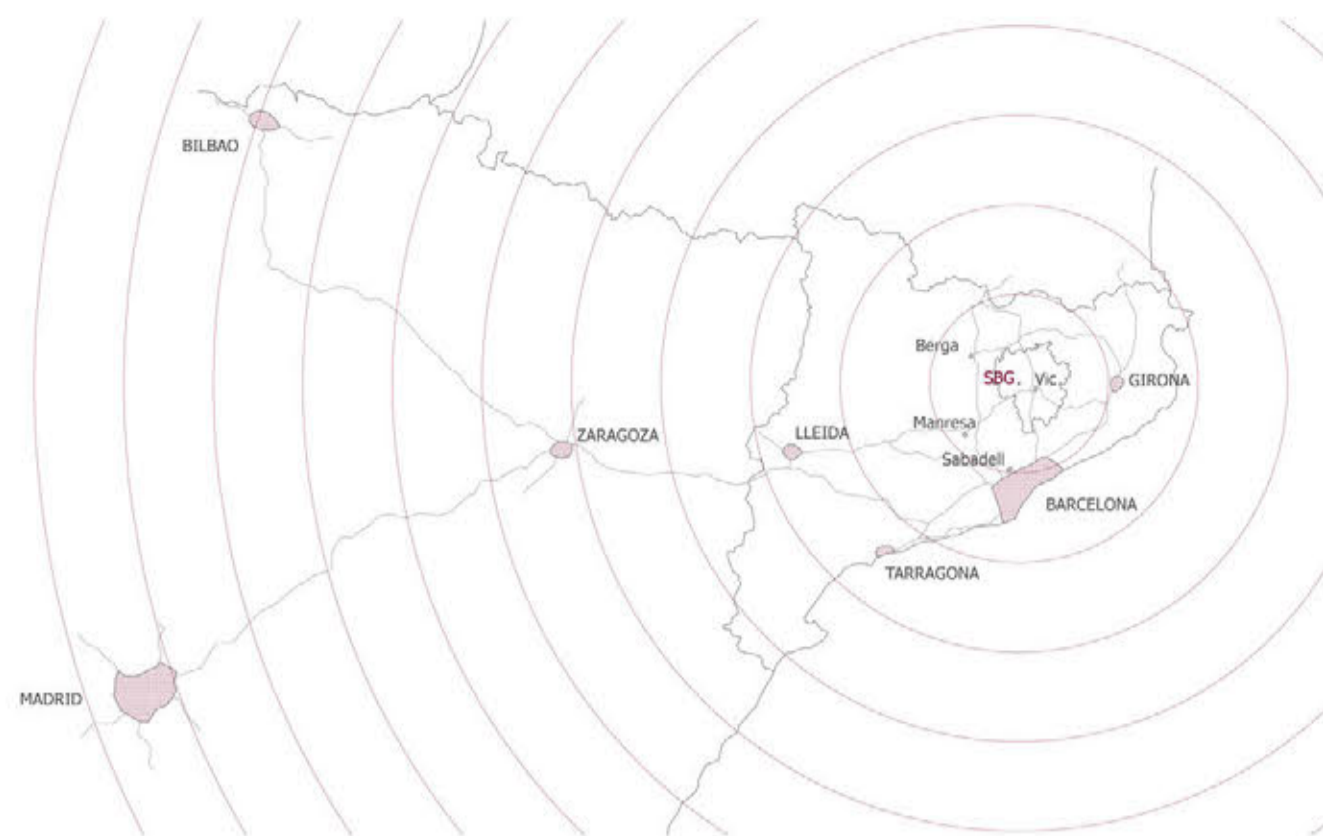


DISTÀNCIES

Madrid.....	620 km
Bilbao.....	590 km
Zaragoza.....	330 km
Lleida.....	200 km
Tarragona.....	160 km
Barcelona.....	85,9 km
Girona.....	80 km

MEMÒRIA I PAISATGE
MILLORA, REACTIVACIÓ I REVALORITZACIÓ DE
L'ESGLÉSIA VELLA I EL SEU ENTORN

TERESA FARRÀS I CARLA GARCIA
ETSAV- MArq tardor 2016



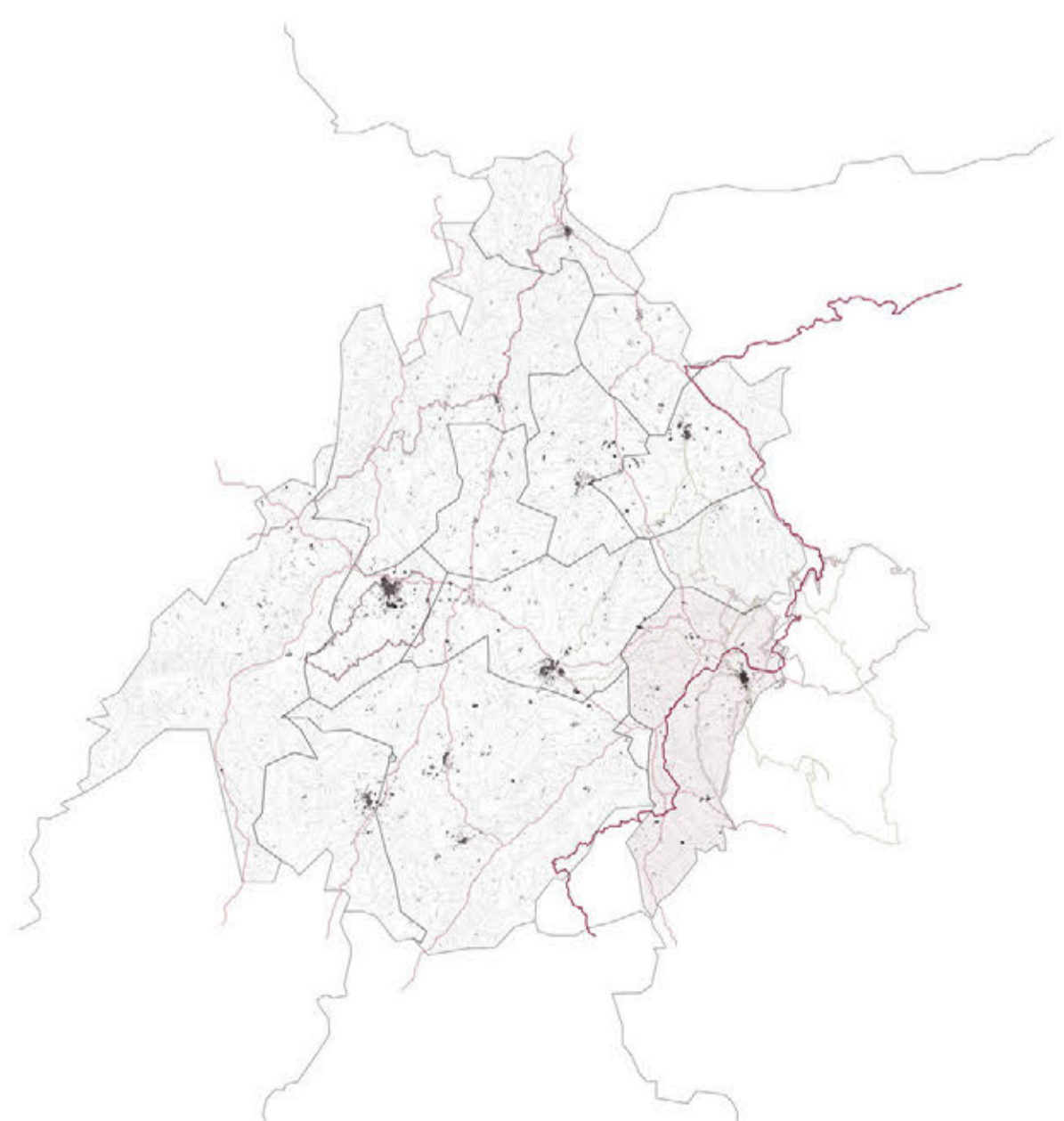
SANT BARTOMEU DEL GRAU

El municipi de Sant Bartomeu del Grau compta amb 850 habitants segons el cens de població del 2016. És el tercer municipi més poblat del Lluçanès, després de Prats del Lluçanès i Olost i, per la seva quantitat d'habitants, podríem estar parlant d'un "micropoble". Està situat per a zona central de la comarca d'Osona, a 20 minuts de Vic, la capital de la comarca, i al límit sud-est de la plana del Lluçanès.

Es troba a una altitud de 906 metres sobre el nivell del mar i disposa d'unes vistes privilegiades de tota la Plana de Vic. L'església de Sant Bartolomé està documentada des de l'any 961, si bé el nucli actual es va formar al segle XVII al voltant d'un hostal. Històricament Sant Bartomeu va estar sota la jurisdicció del castell de Gurb i posteriorment va passar a estar sota la del bisbe de Vic.



CONNECTIVAT



CAMINS RAMADERS I RUTES DEL LLUÇANÈS



EL LLUÇANÈS

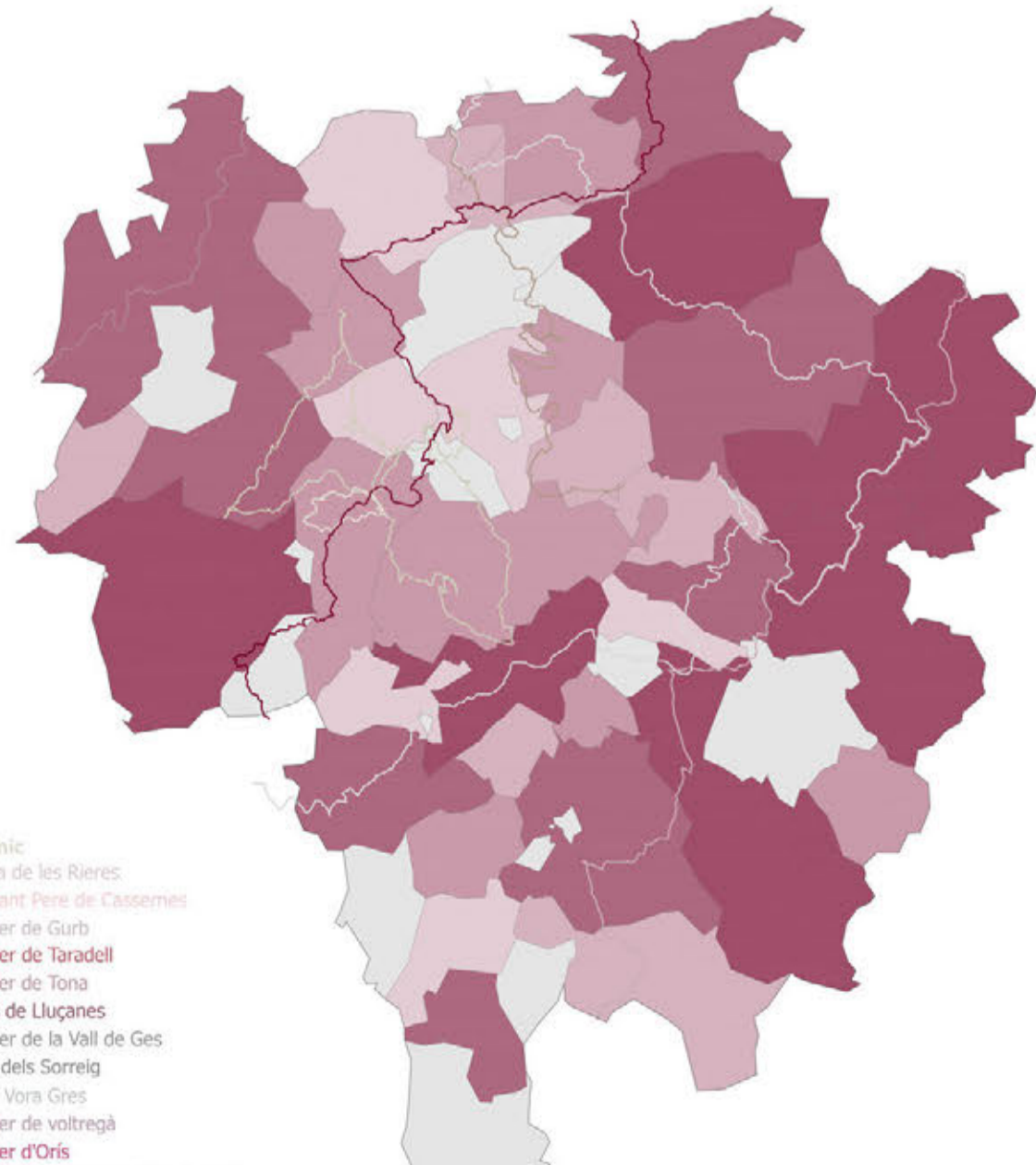
El Lluçanès és una subcomarca natural de transició entre la Plana de Vic i el Berguedà, en contacte amb el Prepirineu. La seva gent l'ha sentit des de sempre com una terra amb fesomia pròpia, amb unes característiques geogràfiques i econòmiques molt homogènies i unides per una història comuna. Situat al nord-est de la depressió central, és un altiplà d'una extensió de 368 km² clarament delimitat per cingles per a banda d'Osona, i delimitat per la Riera de Merlès per la banda del Berguedà.

Comprèn 13 municipis de les comarques del Berguedà, del Berguedà i d'Osona.

El clima és mediterrani de tendència continental modificat per l'altitud. La temperatura mitjana es troba al voltant dels 12 graus. Els trets principals són les oscil·lacions tèrmiques pronunciades i la breu durada de les estacions de primavera i tardor. En el seu relleu hi predominen les argiles rogenques que s'alternen amb bandes primes de gresos, margues i conglomerats.

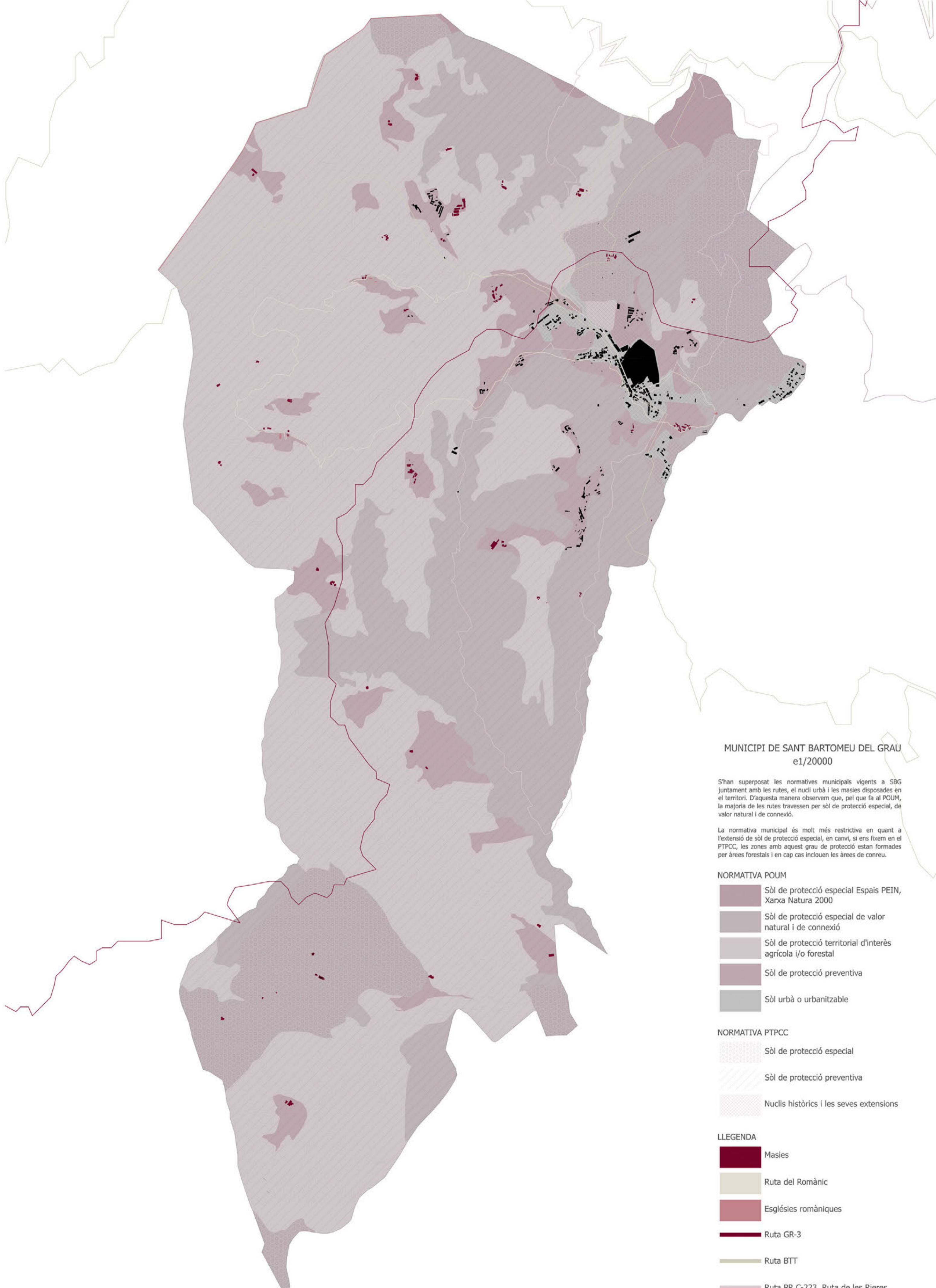


EDIFICIS ROMÀNICS DINS L'ÀMBIT D'OSONA



RUTES SENDERISTES I CULTURALS D'OSONA

- GR-2
- GR-1
- GR-151
- GR-210
- GR-3**
- Ruta BTT
- Ruta Romànic
- PR C223 Ruta de les Rieres
- PR C40 Vió-Sant Pere de Casserres
- PR C41 Sender de Gurb
- PR C42 Sender de Taradell
- PR C43 Sender de Tona
- PR C44 Prats de Lluçanès
- PR C45 Sender de la Vall de Ges
- PR C46 Ruta dels Sorreig
- PR C47 Camí Vora Gres
- PR C49 Sender de voltregà
- PR C54 Sender d'Orís
- PR C93 Sender de Santa Eugènia de Berga



MUNICIPI DE SANT BARTOMEU DEL GRAU
e1/20000

S'han superposat les normatives municipals vigents a SBG juntament amb les rutes, el nucli urbà i les masies disposades en el territori. D'aquesta manera observem que, pel que fa al POUM, la majoria de les rutes travessen per sòl de protecció especial, de valor natural i de connexió.

La normativa municipal és molt més restrictiva en quant a l'extensió de sòl de protecció especial, en canvi, si ens fixem en el PTPCC, les zones amb aquest grau de protecció estan formades per àrees forestals i en cap cas inclouen les àrees de conreu.

- NORMATIVA POUM**
- Sòl de protecció especial Espais PEIN, Xarxa Natura 2000
 - Sòl de protecció especial de valor natural i de connexió
 - Sòl de protecció territorial d'interès agrícola i/o forestal
 - Sòl de protecció preventiva
 - Sòl urbà o urbanitzable

- NORMATIVA PTPCC**
- Sòl de protecció especial
 - Sòl de protecció preventiva
 - Nuclis històrics i les seves extensions

- LLEGGENDA**
- Masies
 - Ruta del Romànic
 - Esglésies romàniques
 - Ruta GR-3
 - Ruta BTT
 - Ruta PR C-223. Ruta de les Rieres