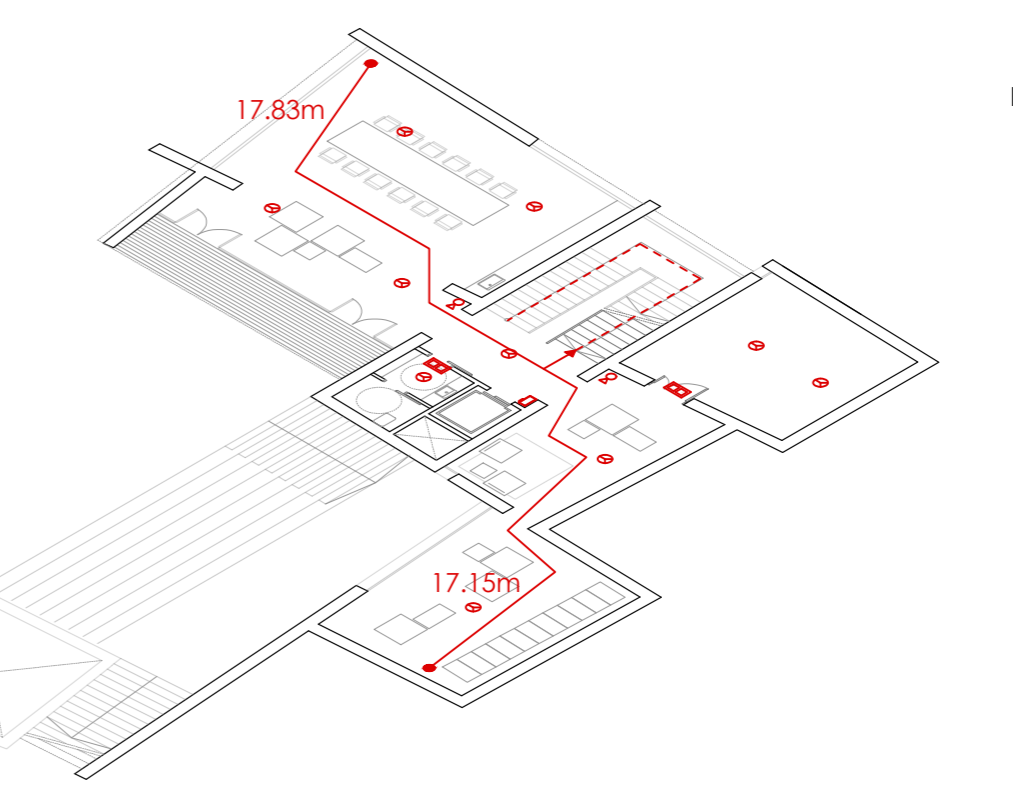
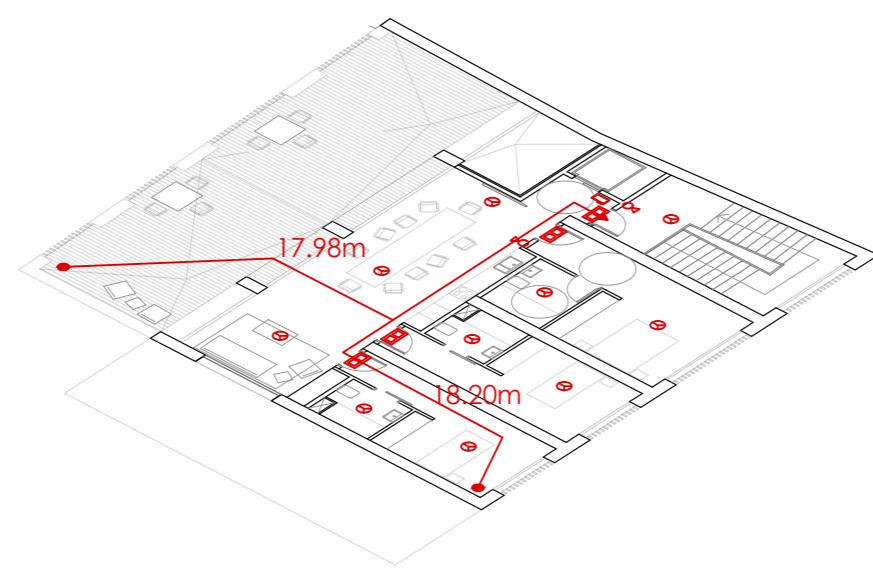


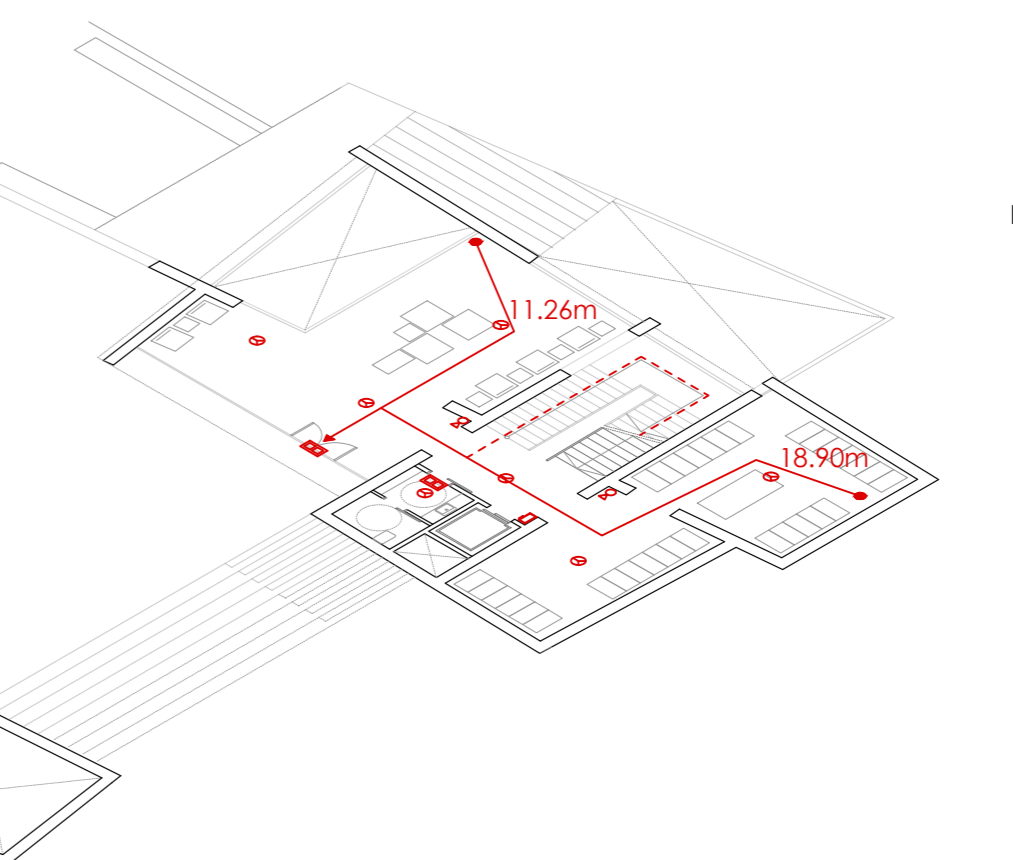
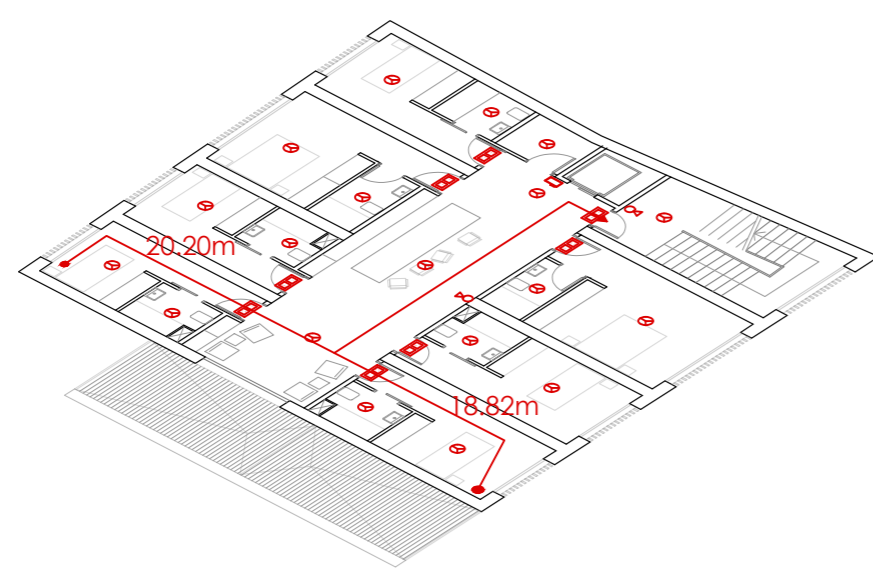
PLANTA BAIXA

PLANTA SEGONA



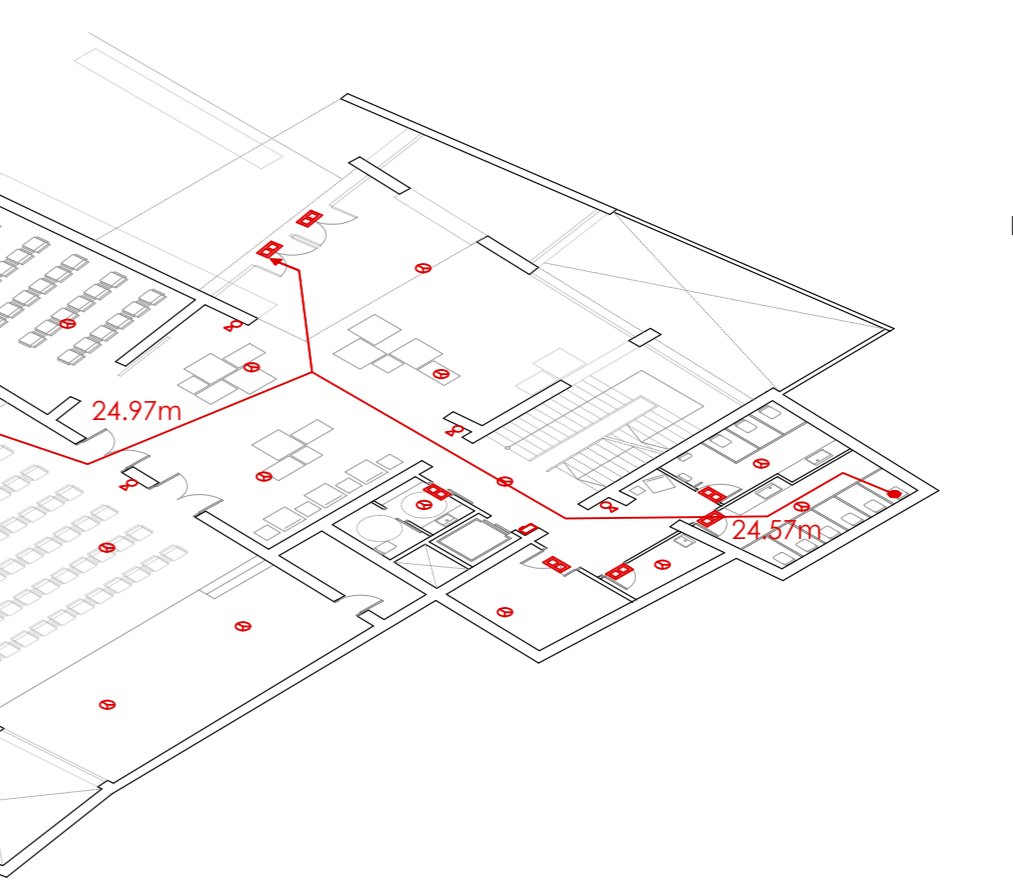
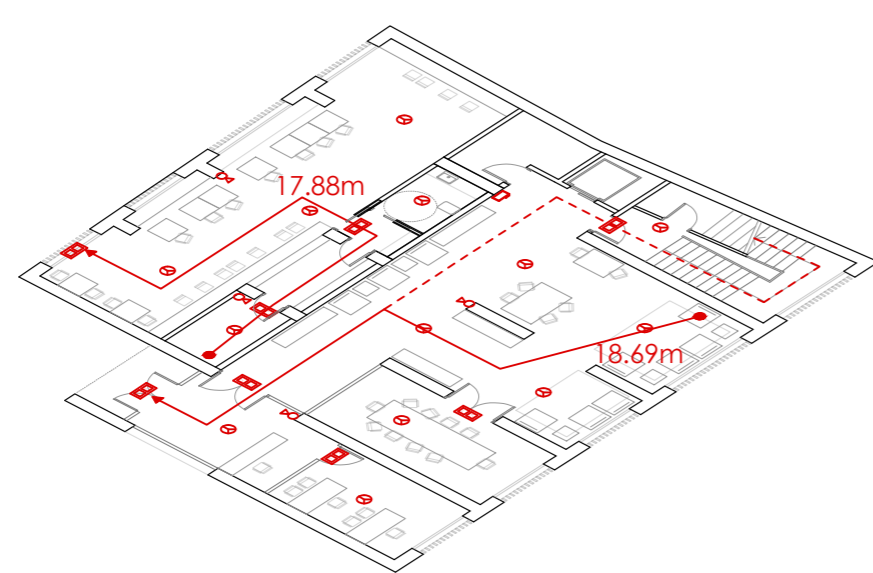
PLANTA SOTERRANI -1

PLANTA PRIMERA



PLANTA SOTERRANI -2

PLANTA PRIMERA



PLANTA SOTERRANI -3

- DETECTOR IÒNIC (FUMS)
- SENYALITZACIÓ EMERGÈNCIA
- SORTIDA D'EMERGÈNCIA
- EXTINTOR MANUAL DE POLS
- ALARMA ACÚSTICA
- RECORREGUT D'EVACUACIÓ

PROPAGACIÓ INTERIOR

Segons el CTE, una residència d'estudiants es considera un edifici residencial públic i per tant cada sector d'incendi ha de tenir una superfície màxima de 2500m². Caldrà separar en altres sectors d'incendi aquells espais que no tinguin ús de residència.

Alguns locals de l'edifici seran considerats de risc especial en funció de l'ús o de la quantitat de potència instal·lada i es classificaran segons el risc d'incendi: alt, mitjà o baix. Els locals de risc especial conformaran sectors d'incendi independents.

Cuina	risc baix (EI 90)
Bugaderia	risc baix (EI 90)
Àmbit ascensors	risc baix (EI 90)
Sala d'instal·lacions	risc alt (EI 120)

Desde qualsevol zona de risc especial, el recorregut d'evacuació màxima serà de 25metres

RECORREGUTS D'EVACUACIÓ

Segons la taula 3.1 Número de sortides i longitud dels recorreguts d'evacuació.

La planta soterrani -2 de l'edifici, al només tenir una única sortida per planta, el recorregut d'evacuació ha de ser inferior a 25metres. La resta de l'edifici disposa de més de d'una sortida per planta i per tant tant el recorregut màxim serà de 50metres. Tot i així seran de 35metres ja que es preveu l'existència de persones dormint en la part residencial.

Segons la Taula 4.1 Dimensionat dels elements de l'evacuació

Portes i passos > 0,80m	Projecte 0,80m-0,90m
Passadissos >1,00m	Projecte 1,10m-1,90m
Escales no protegides >1,00m	Projecte 1,10m

A la sala d'actes, amb files amb sortida al passadís pels dos extrems, el recorregut no serà superior a 30metres, amb files de 14 seients com a màxim.

Escala interior, que disposa d'espais permanentment ventilats a l'exterior amb una superfície de 17,40m² i 11,88m² respectivament i un ample del tram de 1,10m.

L'espai exterior segur, és on es pot donar per finalitzada l'evacuació dels ocupants de l'edifici, degut a que:

- Permet la dispersió dels ocupants
- La superfície serà de 0,5m² per persona

Segons la Taula 5.1 Protecció de les escales

L'edifici s' té un ús mixt ,residencial públic i comercial de pública concurrència amb una alçada màxima de 8,30m. Com l'alçada màxima es inferior a 28 / 20metres, no cal que sigui protegida.

INSTAL·LACIONS CONTRA INCENDIS

Segons la Taula 1.1 Dotació d'instal·lacions de protecció contra incendis(SI4)

- Extintors a 15metres de recorregut en cada planta, com a màxim, des de tot origen d'evacuació.
- Hidrants, al menys un en superfícies menors als 10000m2

En residencial públic:

- Boques d'incendi equipades, ja que l'ocupació total és superior a 50persones i la superfície construïda a 1000m².
- Sistema de detecció i alarma d'incendi ja que la superfície és superior a 500m²
- Hidrants exteriors: un si la superfície total construïda està compresa entre 2000m² i 10000m²

INTERVENCIONS DELS BOMBERS

Segons SI 5, a l'apartat 1.1 Aproximació als edificis

- Amplada mínima lliure 3,50m
- Alçada mínima lliure o gàlib 4,50m
- Capacitat portant del vial 20KN/m2

Segons l'apartat 1.2 Entorn de l'edifici

Els edificis amb una alçada d'evacuació descendent major que 9metres han de disposar d'un espai de maniobra pels bombers que compleixi:

- Amplada mínima lliure 5m
- Alçada lliure = edifici
- Pendent màxim 10%
- Separació de façana 10,00metres

Segons la Taula 3.1 Resistència al foc suficient dels elements estructurals (SI 6)

La normativa exigeix una resistència i estabilitat dels elements constructius en front al foc. A continuació queden definits els mínims a complir dels diferents elements segons l'ús:

- Elements estructurals	R90
- Pareds i sostres entre unitats habitacionals	EI60
- Pareds i sostres zona de pública concurrència	EI90
- Elements constructius que delimiten sectors d'incendi	EI120(sota rasant) EI90 (sobre rasant)
- Portes que separen sectors d'incendi	EI C5
- Sostres, parets i terres en recintes de risc especial	B-s1, D0
- Espais ocults en cel·las	B-s3, D0
- Sostres i parets escala protegida	B-s1, D0
- Paviments escala protegida	Cfl-s1