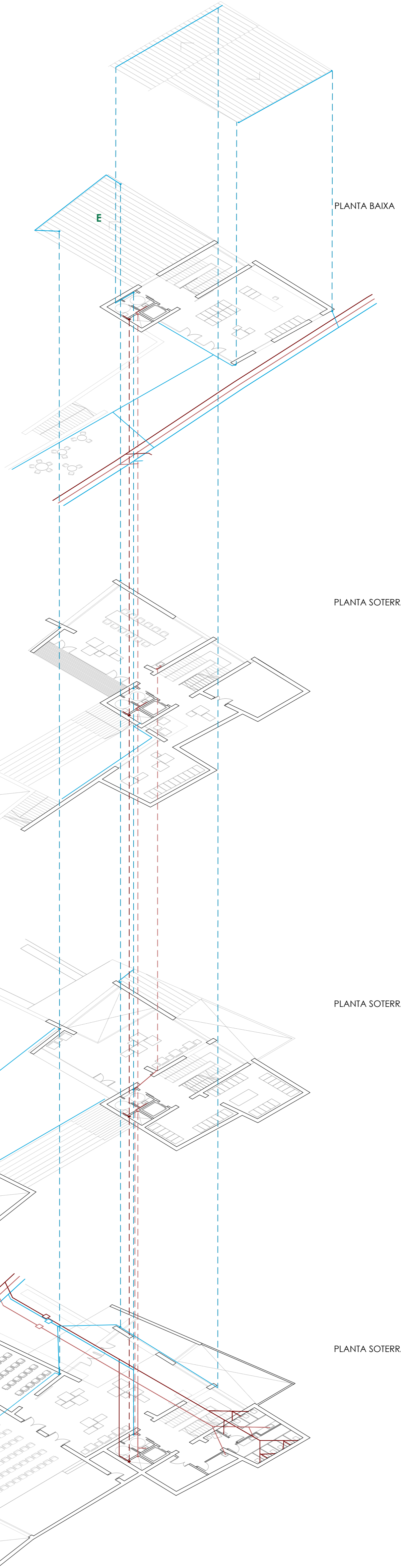
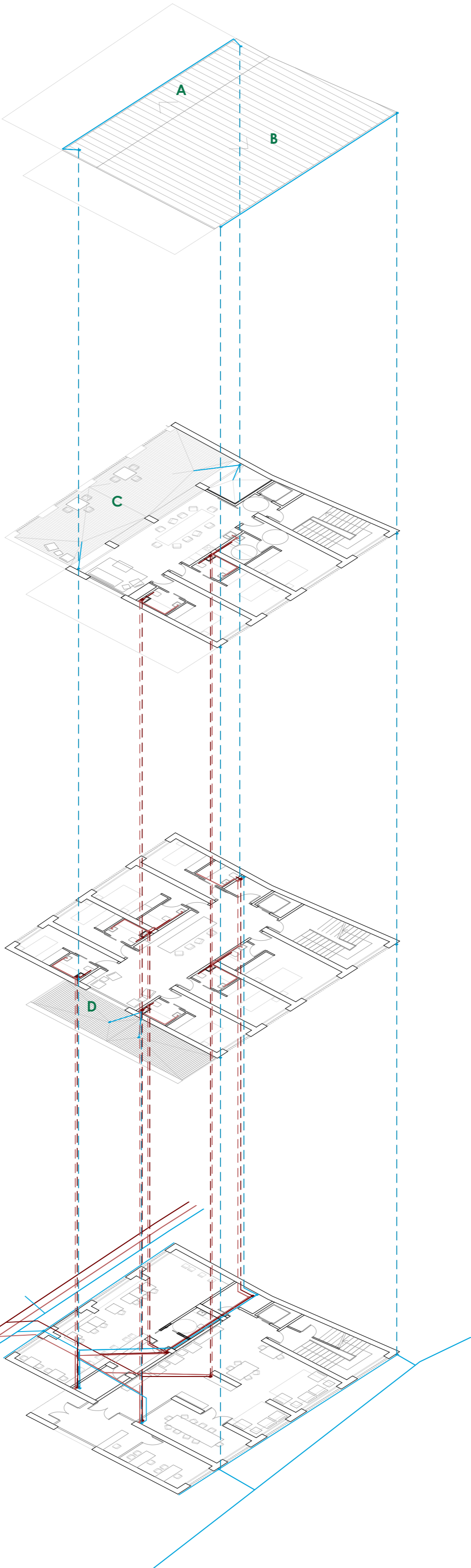


PLANTA COBERTA



- CLAUS DE PAS
- CONDUCTES AIGÜES PLUVIALS
- CONDUCTES AIGÜES GRISES
- CONDUCTES AIGÜES NEGRES

**AIGÜES GRISES I NEGRES**

UNITATS DE DESCÀRREGA UD I Ø MÍNIMS  
Segons la taula 4.1 UD corresponents als diferents aparells sanitaris

Aparell	RENFAMANS	DUTXA	WC	ANGÜERA	RENFAMANS
Unitats de desaugua ús privat (UD)	1	2	4	3	
Unitats de desaugua ús públic (UD)	2	-	5	6	6
Derivació individual ús privat (Ø mm)	32	40	100	40	
Derivació individual ús públic (Ø mm)	40	-	100	50	50

**DIMENSIONAT DELS RAMALS COL-LECTORS**

Segons la taula 4.3 Diàmetres de ramals col-lectors entre aparells sanitaris i baixants  
Considerant un pendent del 2%, el número màxim de UD i separant aigües grises i aigües negres, el diàmetre mínim del ramal:

COMBINACIÓ RAMALS	PENDENT	Ø MÍNIM
Dutxa	2%	Ø40mm
Aigüera	2%	Ø50mm
Rentadora públic	2%	Ø40mm
Aigüera + Dutxa = 3+2=	5	Ø50mm
Rentamans públic x 2 = 2+2=	4	Ø50mm
WC	4	Ø110mm
WC públic x 3 = 5+5+5=	15	Ø110mm

**DIMENSIONAT DELS BAIXANTS I COL-LECTORS HORIZONTALS**

Segons la taula 4.4 Diàmetres dels baixants segons el nombre d'aigües de l'edifici i el número d'UD  
Segons la taula 4.1.3 Col-lectors horitzontals d'aigües residuals

L'edifici compta amb tres altures màximes diferents, els diferents dormitoris sempre s'apilen amb els de mateix tipus i considerem un pendent del 2% als col-lectors horitzontals:

2 NIVELLS		UD	Ø BAIXANT	Ø COL-LECTOR
Dormitori 01	AG	3UD x 2 = 6	Ø 50	Ø 50 (110mm)
	AN	4UD x 2 = 8	Ø 50 (125mm)	Ø 50 (125mm)
Dormitori 02	AG	3UD x 2 = 6	Ø 50	Ø 50 (110mm)
	AN	4UD x 2 = 8	Ø 50 (125mm)	Ø 50 (125mm)
Cuina	AG	12UD x 1 = 12	Ø 50	Ø 50 (110mm)
3 NIVELLS		UD	Ø BAIXANT	Ø COL-LECTOR
Bany 01	AG	2UD x 2 = 4	Ø 50	Ø 50 (110mm)
	AN	4UD x 2 = 8	Ø 50 (125mm)	Ø 50 (125mm)
Bany 02	AG	2UD x 1 = 2	Ø 50	Ø 50 (110mm)
	AN	4UD x 1 = 4	Ø 50 (125mm)	Ø 50 (125mm)

Degut a les dimensions obtingudes, inferiors a les mínimes exigides pel CTE, i per tal de facilitar l'instal·lació, tots col-lectors d'aigües grises s'amplien a Ø110mm mentre que els baixants i col-lectors de les aigües negres a Ø 125mm.

**AIGÜES PLUVIALS**

DIMENSIONAT DE LA XARXA D'EVACUACIÓ D'AIGÜES PLUVIALS

Segons la taula 4.7 Diàmetre del canaló per un règim pluviomètric de 100mm/h

Determinació pluviomètrica del municipi de Gratallops: ZONA B > ISOYETA 40 > 90MM/H

Per intensitats pluviomètriques diferents a 100mm/h, cal aplicar un factor f corresponent a f = i/100. A Gratallops es considera una intensitat pluviomètrica de i = 90mm/h. Per tant, f = 90/100. Aplicarem un factor corrector de 0.9 a la superfície de la coberta servida. Anàlisi C1 i C3

Segons la taula 4.9 Diàmetre dels col-lectors d'aigües pluvials per un règim pluviomètric de 100mm/h

SUP (m²) x 0.9	BAIXANT	COL-LECTOR	%
A 39.09 (35.18m)	Ø 50 (90mm)	Ø 110	2
B 140.22 (126.20m)	Ø 75 (90mm)	Ø 110	2
C 63.91 (57.52m)	Ø 50 (90mm)	Ø 110	2
D 40.00 (36.00m)	Ø 50 (90mm)	Ø 110	2
E 121.23 (109.10m)	Ø 75 (90mm)	Ø 110	2
F 62.84 (56.56m)	Ø 50 (90mm)	Ø 110	2

Degut a les dimensions obtingudes i per tal de facilitar l'instal·lació, tots baixants d'aigües pluvials s'amplien a Ø90mm.

**ESQUEMA A LES HABITACIONS**

