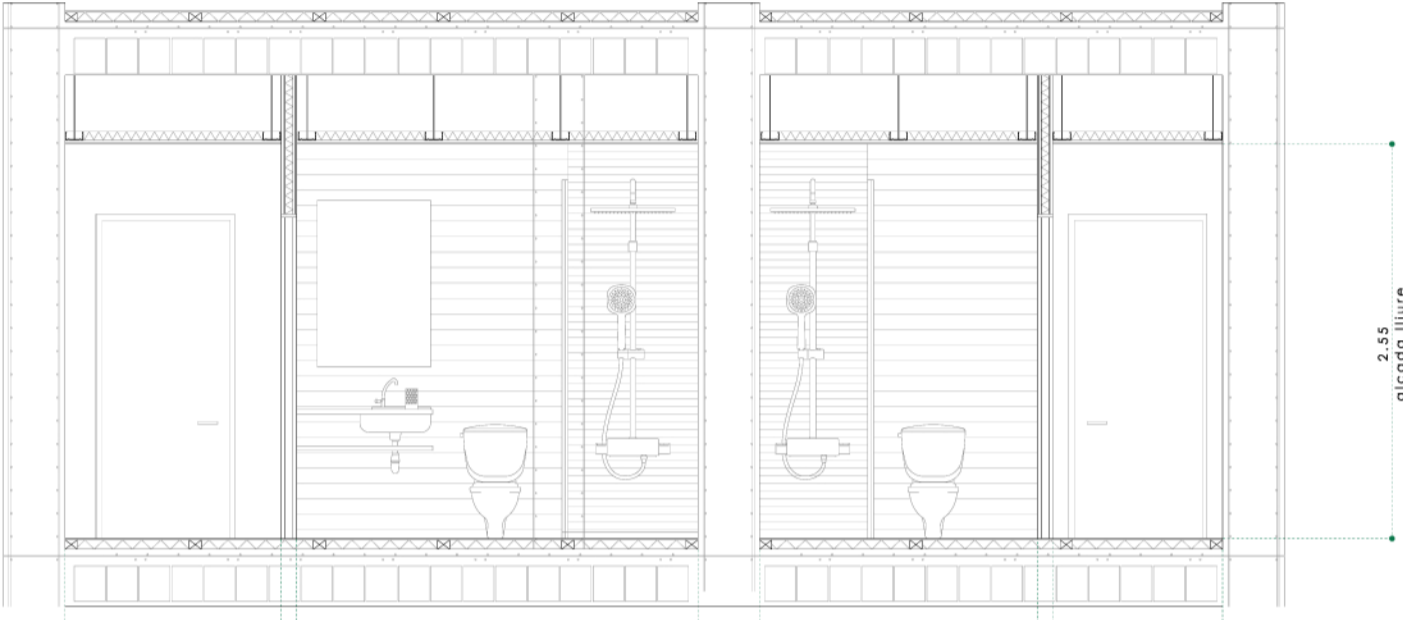


SECCIÓ B-B' escala 1:25



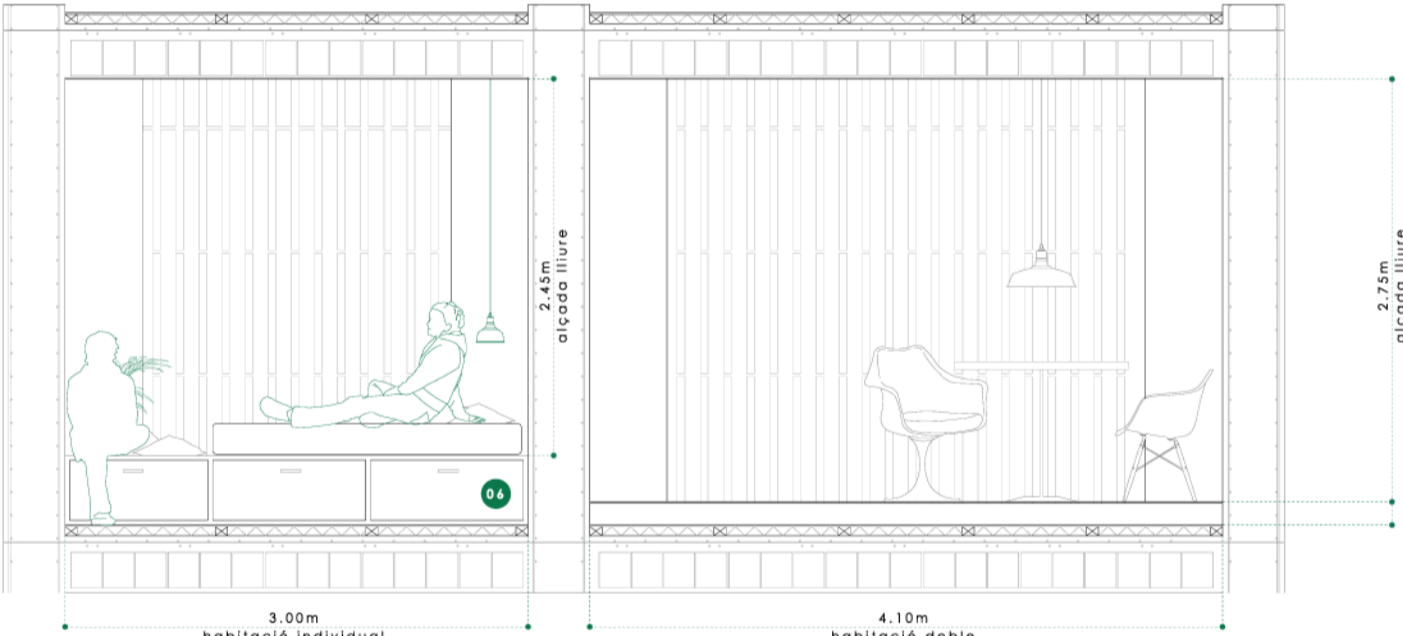
mesos d'hivern | lames desplegadas



SECCIÓ C-C' escala 1:25



mesos de primavera i tardor | lames desplegadas



SECCIÓ D-D' escala 1:25



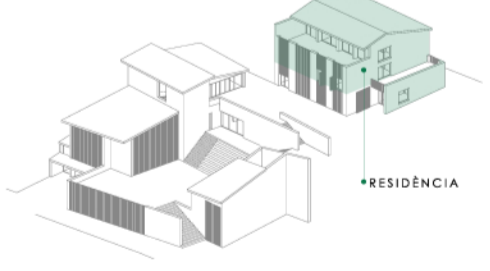
mesos d'estiu | lames plegades



il·luminació nocturna | lames desplegadas

EDIFICI RESIDENCIAL

L'edifici de la residència d'estudiants de planta baixa +2, reparteix el seu programa residencial de més públic a més privat. A la planta baixa, es situen sales d'estar i estudi comuns, mentre que els dormitoris es troben a les dues plantes superiors.



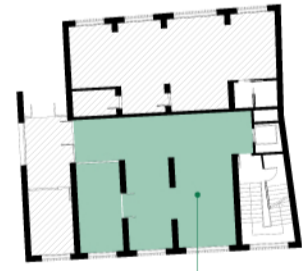
ZONES COMUNS

Al ser una residència de petita capacitat, la cuina, sala d'estar i menjador es reuneixen en espais comuns.

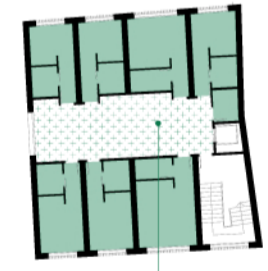
A la planta baixa, trobem una zona d'estar al costat del nucli vertical i una sala tancada destinada a estudi.

A la planta primera, es situa la sala d'estar - estudi comú, situada entre dos franjes d'habitacions.

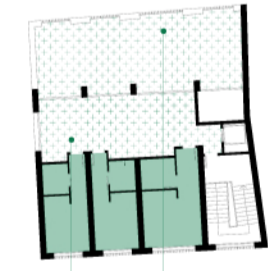
En el cas de la cuina i el menjador, es situa a la planta superior lligada directament amb la terrassa exterior amb vistes sobre el paisatge.



SALA D'ESTAR COMÚ



SALA D'ESTAR COMÚ



CUINA TERRASSA

REFERÈNCIES



MHM Architects Seeboden, Austria



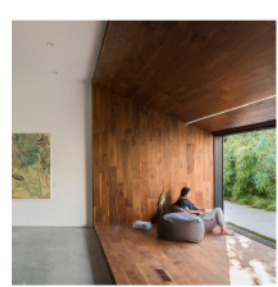
nu.ma Architects family house, Avanca



studio Arent & Pyke California bungalow



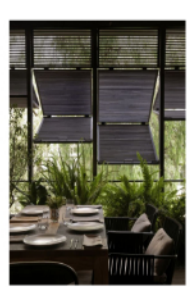
Tuñón + Mansilla Atrio



studio Dan Drunn Architecture Los Angeles House



Moloney Architects Ballarat, Australia



Sandra Turruella Bar Tomato



BRASIL ARQUITECTURA Casa unifamiliar