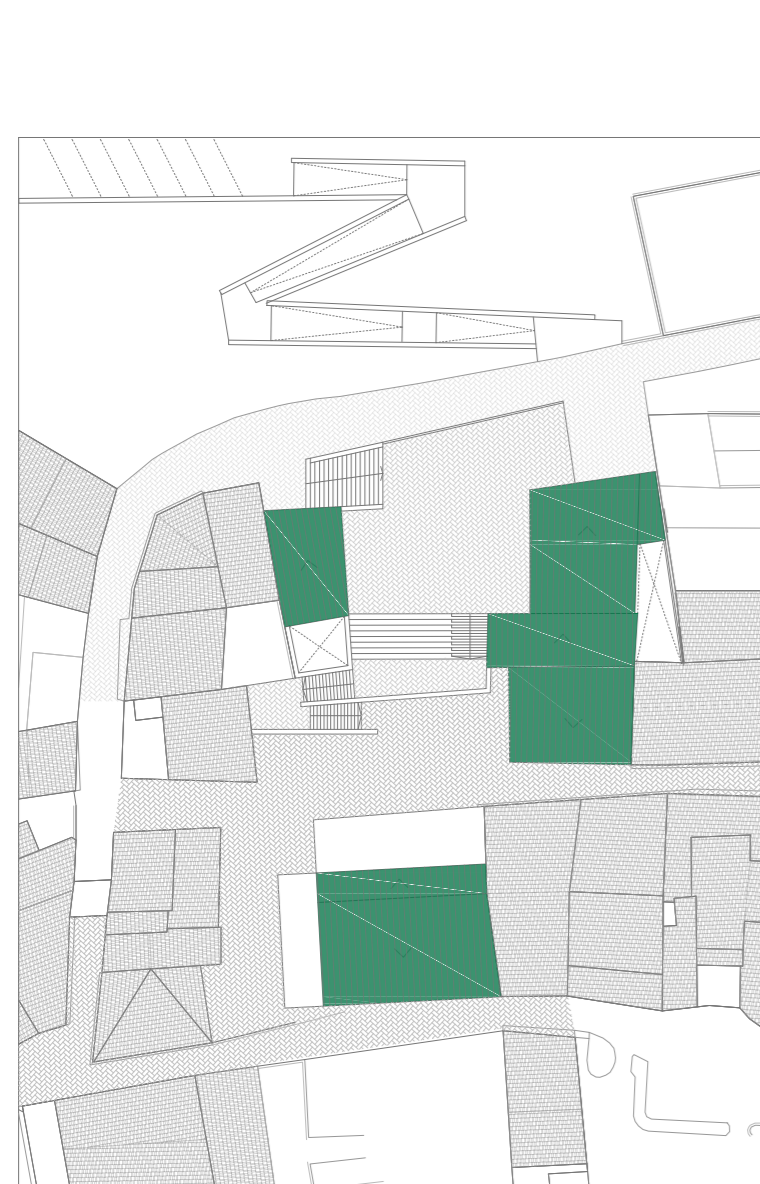
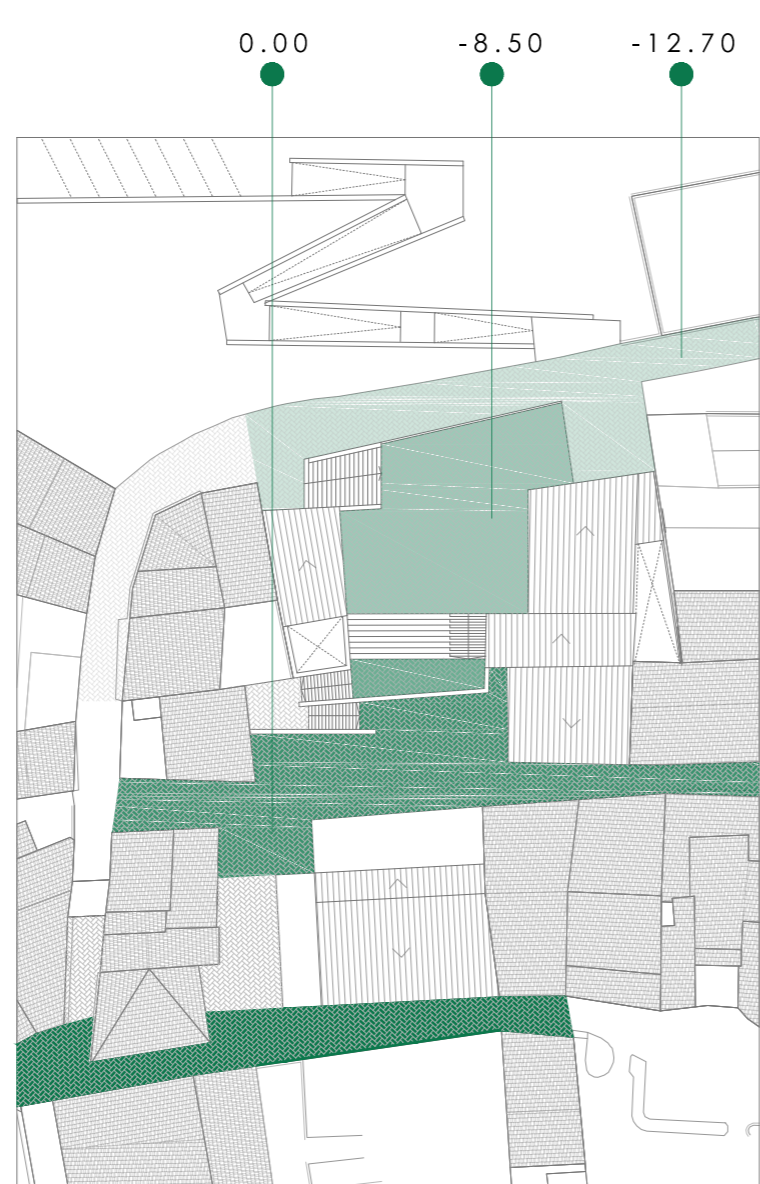


## ESQUEMES



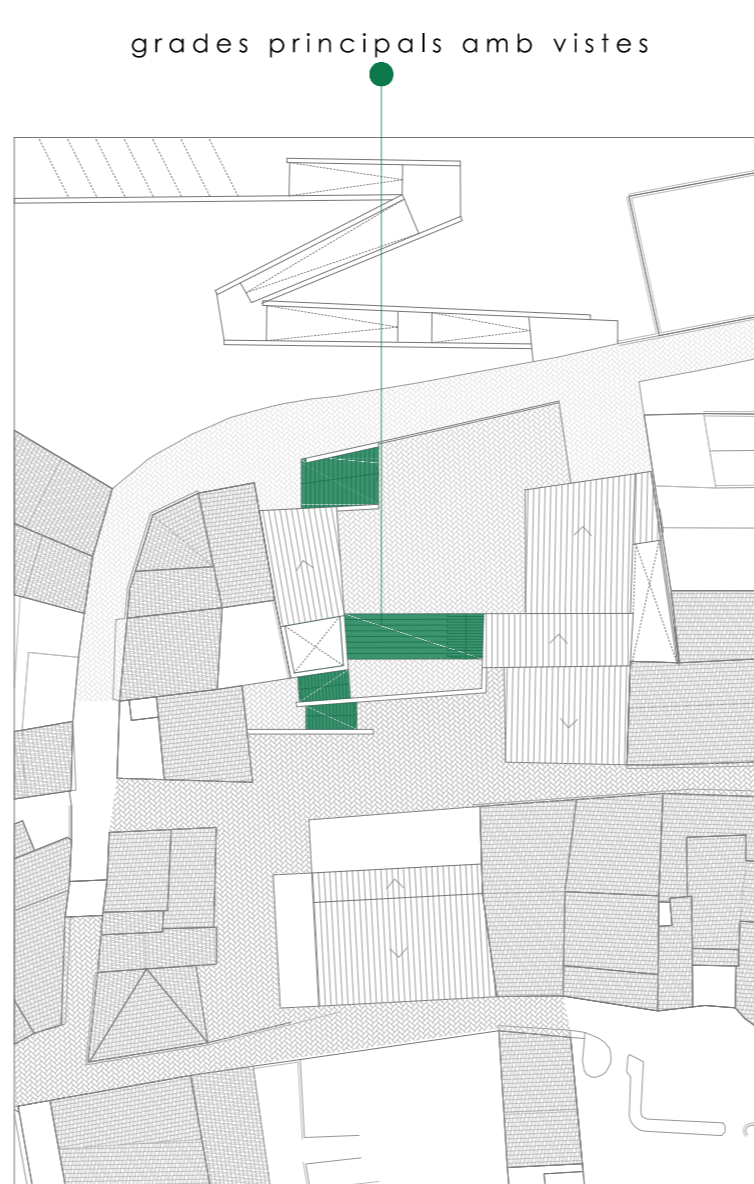
### COBERTES INCLINADES

El poble de Gratallops es caracteritza per teulades resoltas a dues aigües. Per aquest motiu, el museu del vi i la residència es resolen amb aquest tipus de coberta per tal d'adaptar-se al seu entorn.



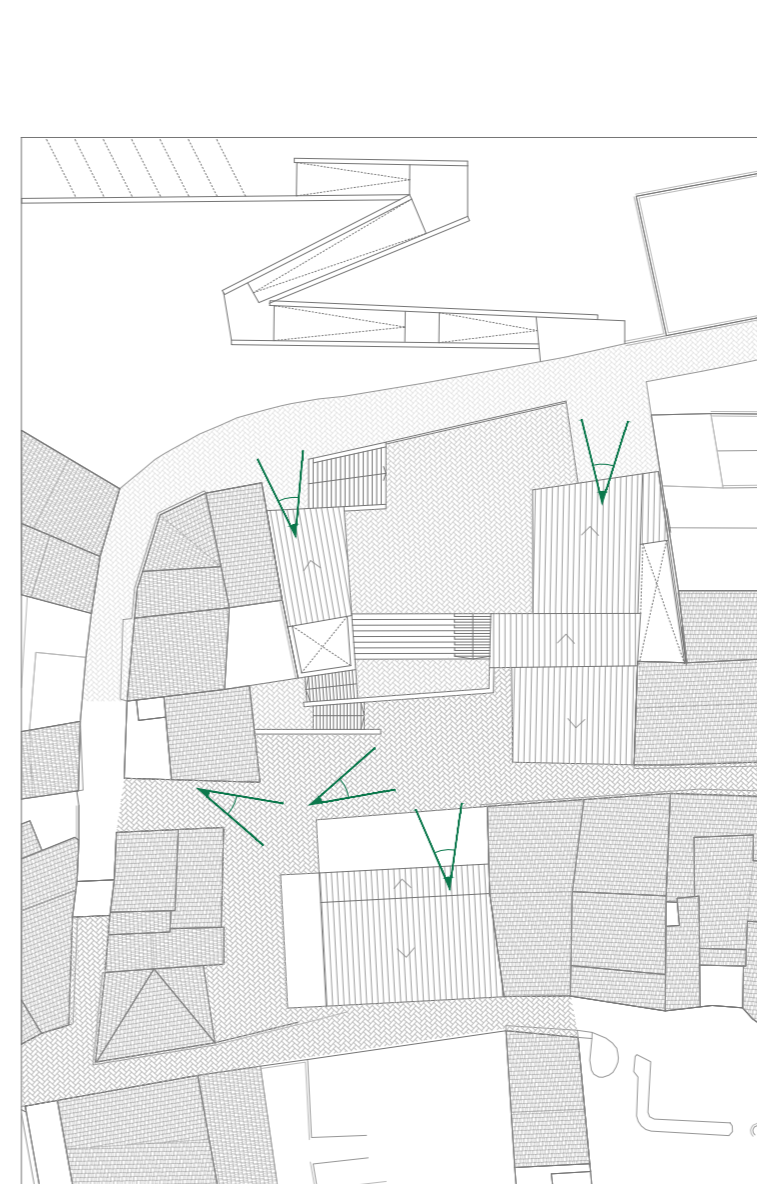
### PLATAFORMES I DESNIVELLS

El projecte es desenvolupa en un solar amb molt desnivell. Per tal de solucionar la complicada topografia, s'utilitzen plataformes a diferents cotes que donen accés a diferents sales del museu i la residència.



### GRADA I ESCALES

Les diferents plataformes de l'espai públic es troben relacionades per escales. També es creen unes grades, que resolen el desnivell i conviden a seure a veure les vistes de l'entorn. Davant les grades, una gran plaça on es poden realitzar diferents activitats.



### VISUALS

El projecte orienta les obertures de les sales cap a les vistes, especialment el museu i les seves sales. A més, desde l'accés a la plaça principal s'observen les dues noves edificacions.



### ACCESSOS

Els accessos als diferents espais van lligats a un espai exterior. Començant per la cota més baixa, la sala d'acte amb accés independent. La plaça principal dona accés a la residència, la cafeteria i el museu.