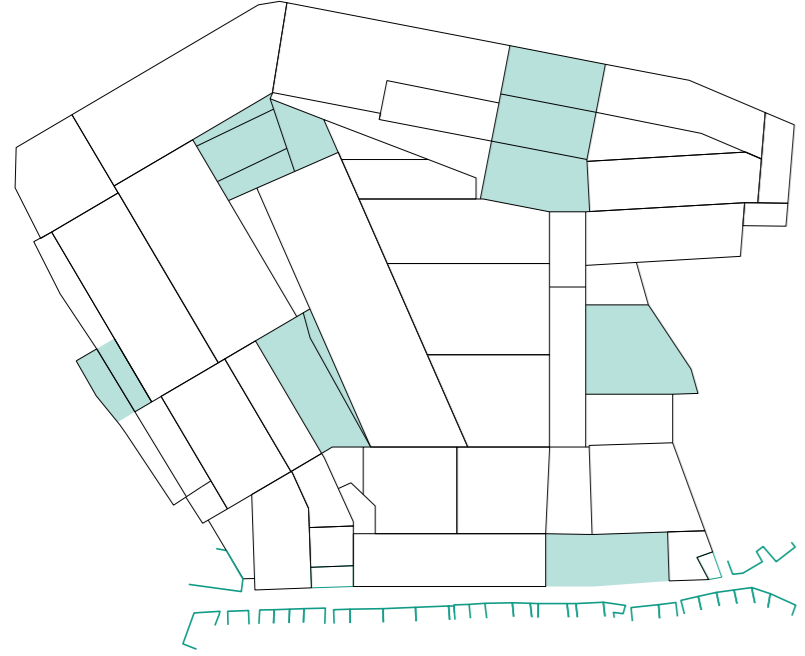


PLANTA 0: ENDERROC / OBRA NOVA 1:800

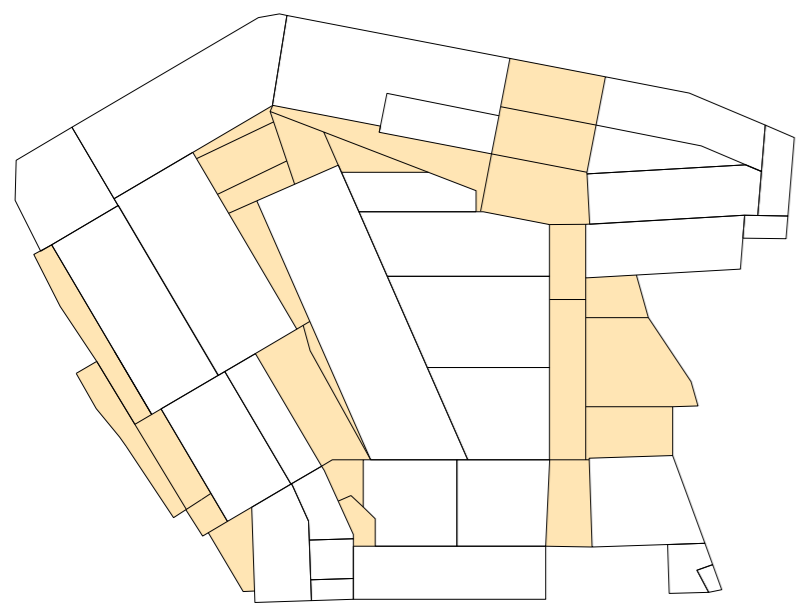
Enderroc sel·lectiu

La proposta és essencialment un procés de substracció de material; escolpim aquest volum massiu per revelar una forma latent que respon a tres criteris fonamentals interdependents:

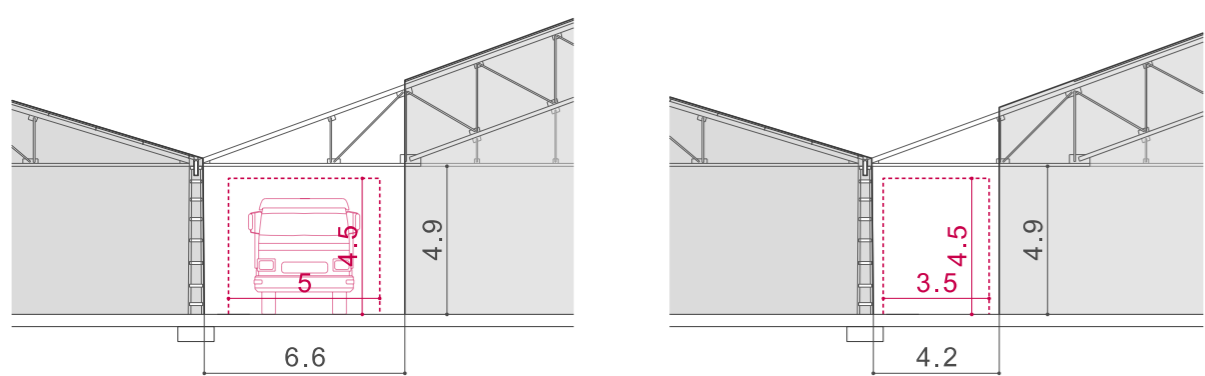
1. La infiltració de l'espai públic des de la façana en contacte amb la resta del poble i la identificació de nodes estratègics de l'espai lliure.



2. Identificació de les naus menys adequades per absorbir nous usos en un futur i la seva posició respecte al conjunt.

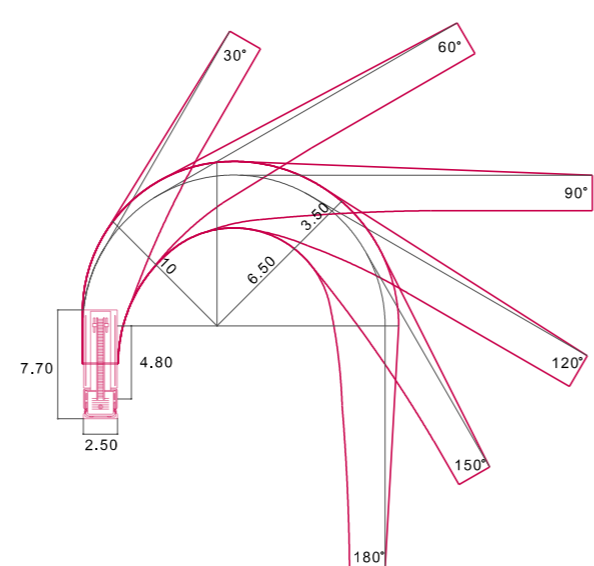


3. L'accessibilitat a les noves façanes resultants per part dels serveis d'extinció d'incendis.

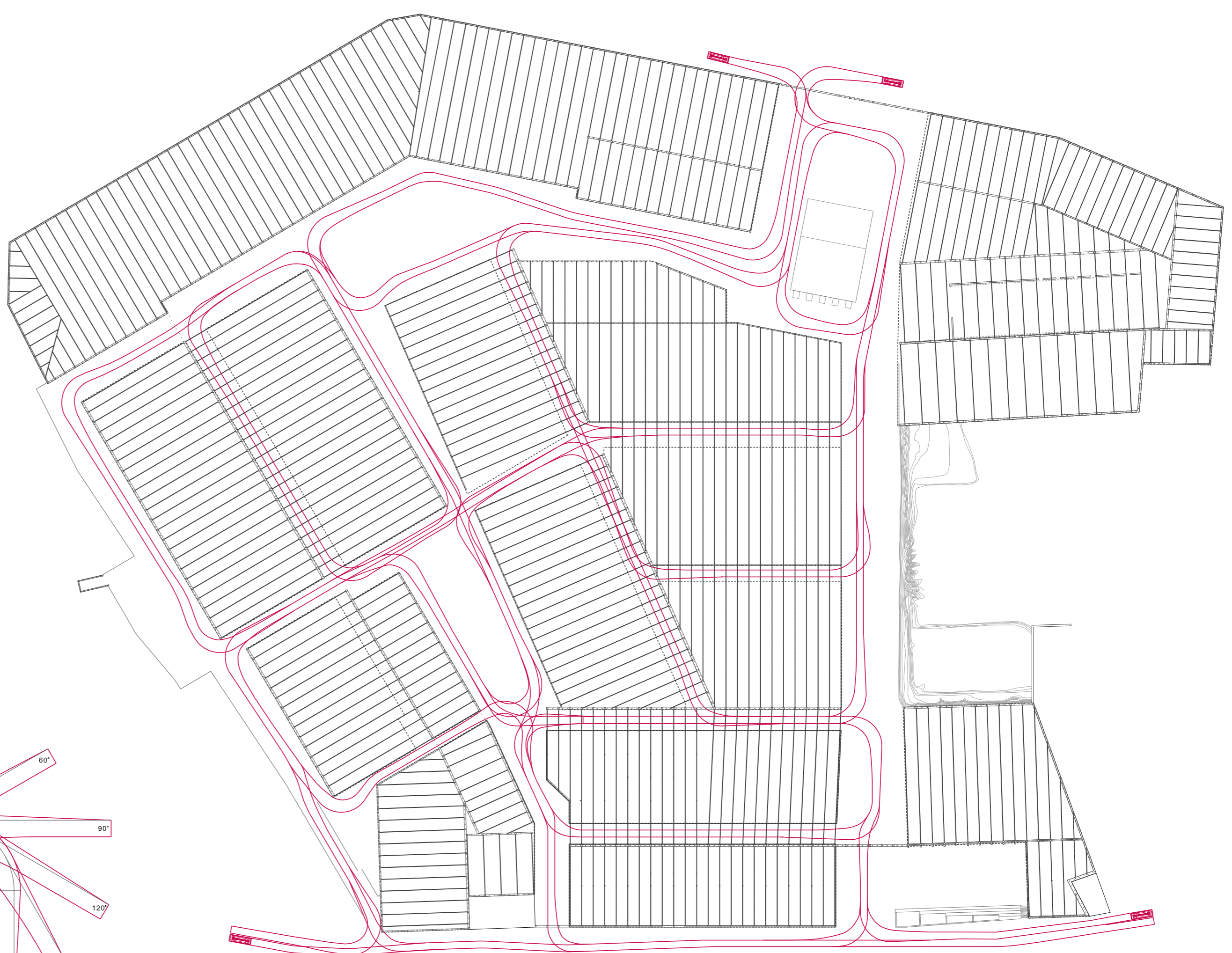


Dimensions més desfavorables del carrer amb possible ús industrial i les mides exigides segons DB-SI. És necessari l'accés del camió de bombers davant la façana de la parcel·la.

Dimensions més desfavorables del carrer amb possible ús residencial i les mides exigides segons DB-SI. No és necessari l'accés del camió de bombers fins davant la façana.



El camió de bombers, radis de gir i les àrees de traçada possibles.



RECORREGUT VEHICLES D'EMERGENCIES 1:1200