

# IL·LUMINACIÓ

## ESTRATÈGIES

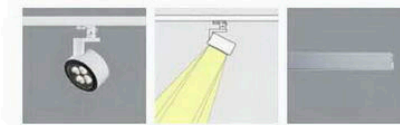
Davant la gran diversificat d'usos d'ha optat per cinc sistemes d'il·luminació segons l'activitat i necessitat:

- 1. ZONES COMUNES - EXPOSICIONS
- 2. FORMACIÓ - ÀREA ADMINISTRATIVA
- 3. INDUSTRIAL - PRODUCCIÓ ALIMENTS - GRANJA
- 4. INDUSTRIAL - ÀREES DE TREBALL
- 5. EXTERIORS - GENERAL
- 6. EXTERIORS - CIRCULACIONS

## TIPOLOGIA SEGONS ÚS

### 1. ZONES COMUNES - EXPOSICIONS

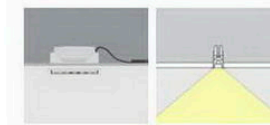
Projectors de llum orientables oferint il·luminació precisa i sobre carril per augmentar la flexible. Si s'orienten cap a baix passen a ser downlights.



COLOR: BLANC CÀLID  
 POTÈNCIA: 12W (LED)  
 FLUX LLUMINÓS: 1.260 LM

### 2. FORMACIÓ - ÀREA ADMINISTRATIVA

Il·luminació encastable en sostre de forma lineal, amb una amplada de 52mm. Distribució de la il·luminació de forma general, per àrees d'ofícines compleix els requeriments de limitació d'enlluernament.



COLOR: BLANC CÀLID  
 POTÈNCIA: 12W (LED)  
 FLUX LLUMINÓS: 1.260 LM

### 3. INDUSTRIAL - PRODUCCIÓ ALIMENTS - GRANJA

Sistema LED d'il·luminació estanca, la forma del feix de llum distribueix la llum exacte en els plans horitzontals i verticals, es pot muntar en carril o en sistema de suspensió.



COLOR: BLANC NEUTRE  
 POTÈNCIA: 32.5W (LED)  
 FLUX LLUMINÓS: 4.000 LM

### 4. INDUSTRIAL - ÀREES DE TREBALL

Focus LED amb campana d'alumini.



COLOR: BLANC NEUTRE  
 POTÈNCIA: 150W (LED)  
 FLUX LLUMINÓS: 1.500 LM

### 5. EXTERIOR - GENERAL

Projector exterior d'halogenus metàl·lica per àrees de treball, oferint un gran flux, gran eficiència òptica de senzilla instal·lació.



COLOR: LLUM NATURAL (956%)  
 POTÈNCIA: 2.000W

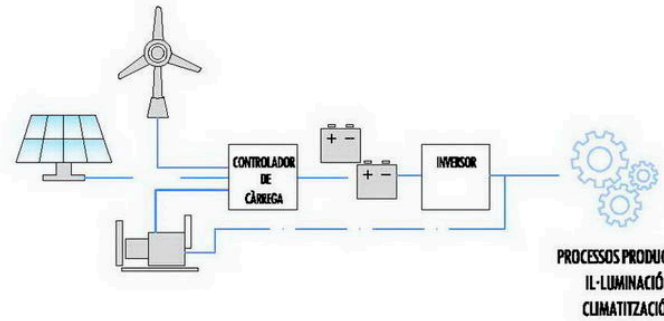
### 6. EXTERIOR - CIRCULACIONS

Balies d'il·luminació LED d'alta potència, amb projectat a terres amb feix extensiu. Cos de fosa d'alumini resistent a la corrosió



COLOR: BLANC CÀLID  
 POTÈNCIA: 3W (LED)  
 FLUX LLUMINÓS: 345-450 LM

## GENERACIÓ D'ENERGIA



## ESTRATÈGIES

L'emplaçament on s'ubica la cooperativa no disposa de serveis, s'utilitzarà l'energia solar fotovoltaica i l'energia eòlica per generar electricitat. Aquesta s'emmagatzemarà en bateries en moments d'excedent per ser consumida després en moments de necessitat. Per suplir la falta de vent o de sol, o moments productius amb alta demanda es disposa d'un generador, que podrà recarregar les bateries o suplir directament d'energia el complex.

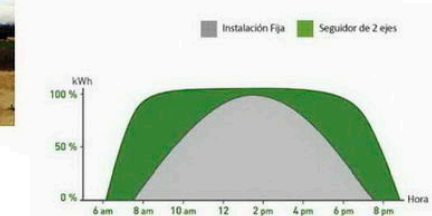
Els processos productius de la cooperativa es poden sincronitzar amb els moments de màxima incidència solar per disposar de la màxima producció d'energia.



## HELIOSTAT

Sistema de plaques fotovoltaïques amb orientació en dos eixos per fer el seguiment de la màxima incidència solar.

Tenen un mínim d'un 30% més d'eficiència sobre la instal·lació estàtica de les plaques.



## AEROGENERADOR

Els aerogeneradors d'eix vertical poden aprofitar millor el vent a baixa velocitat, són menys perillosos per les aus i no necessiten mecanismes d'orientació.



## BATERIES D'ACOMULACIÓ

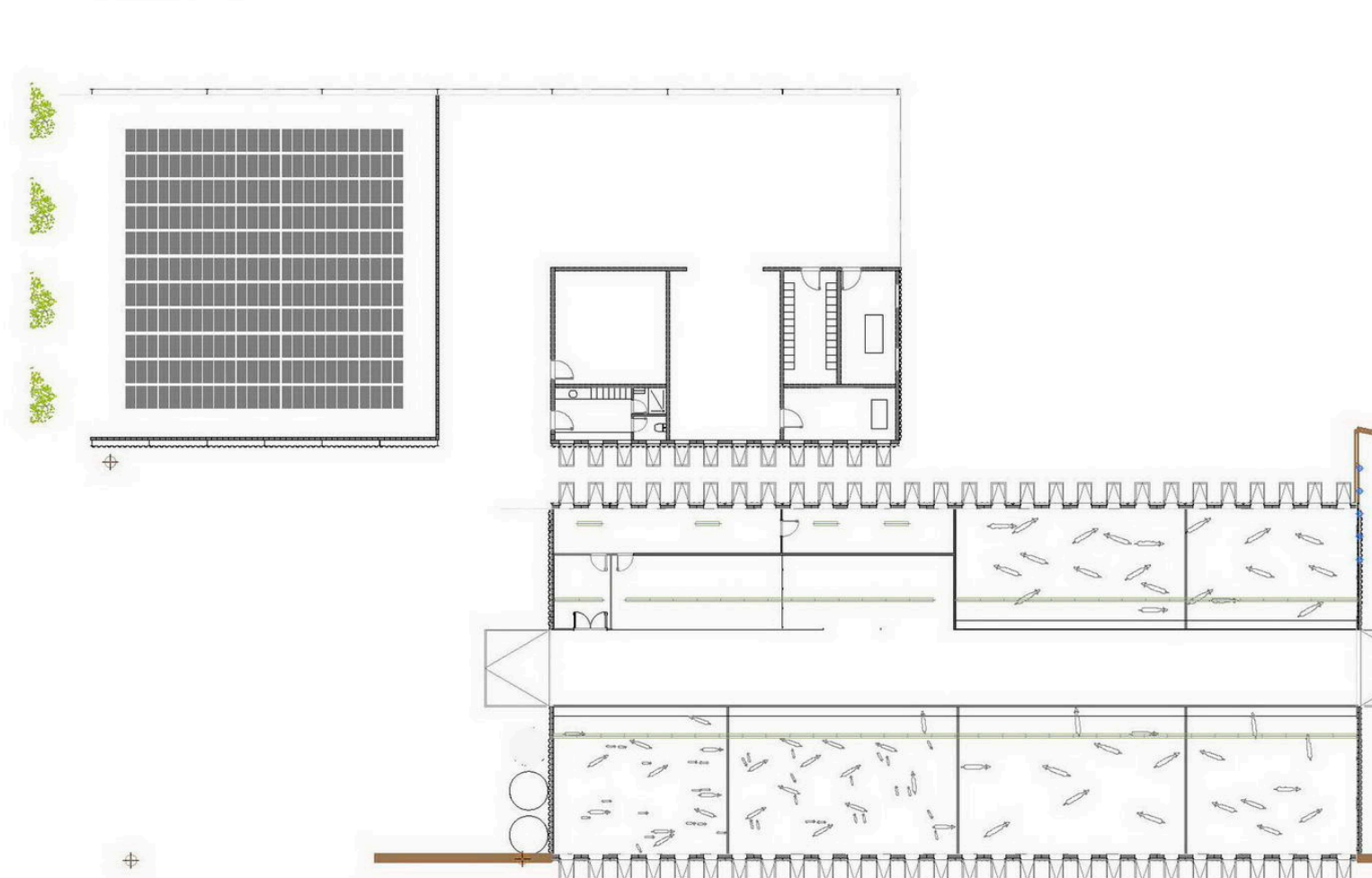


## GENERADOR DE SUPORT

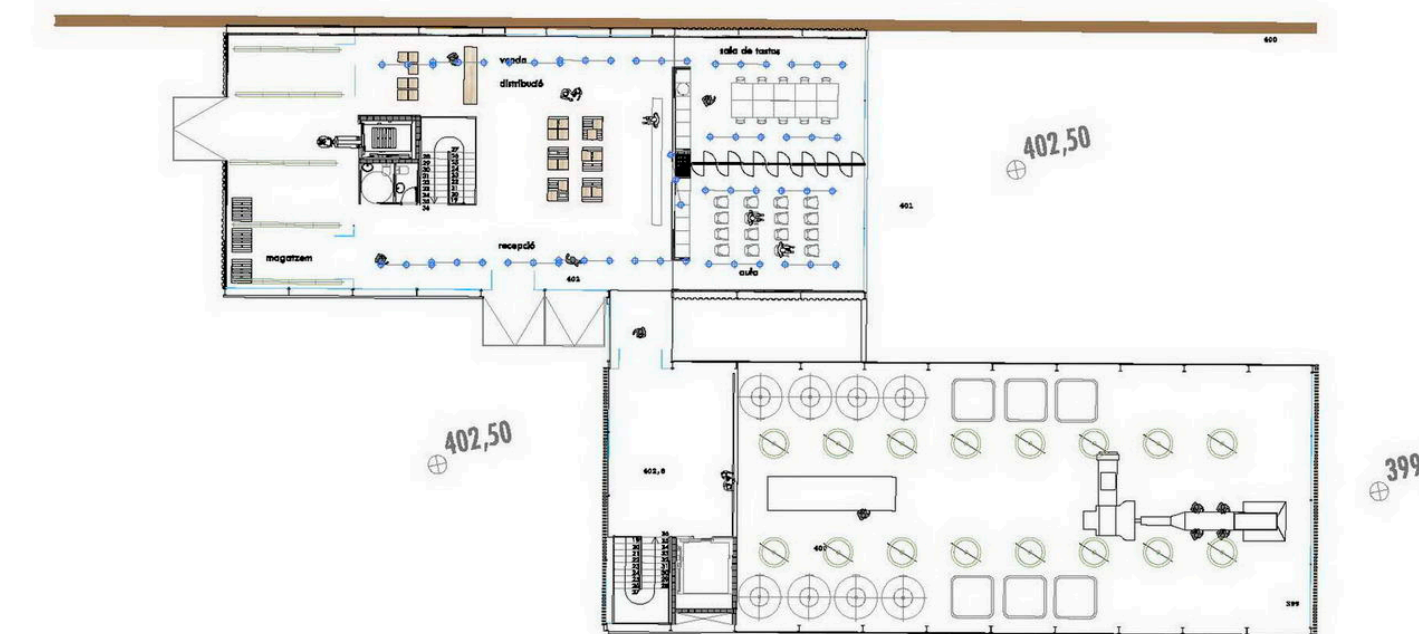
### ESPAI 01: CENTRE DE CONEIXEMENT I FORMATGERIA PLANTA BAIXA



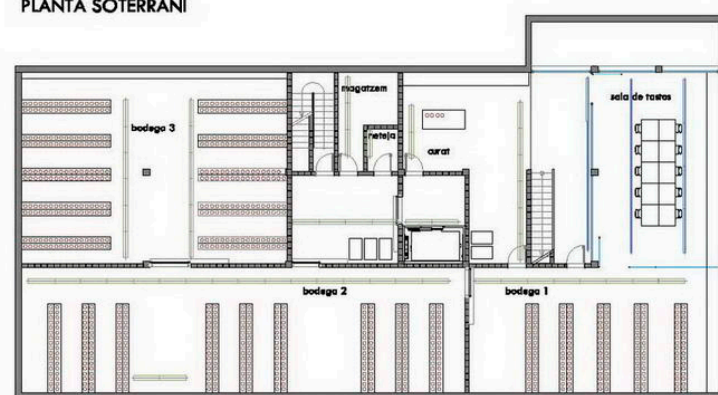
### ESPAI 02: GRANJA



### ESPAI 03: CELLER PLANTA BAIXA



### PLANTA SOTERRANI



### PLANTA SOTERRANI

