

CLIMATITZACIÓ

ESTRATÈGIES

La diversitat d'usos i el nombre d'edificis ha fet que s'hagi optat per un sistema descentralitzat. Cada edifici tindrà el seu propi sistema de climatització independent dimensionat als usos que s'hi duen a terme.

S'ha optat per la utilització de la geotèrmia en els tres edificis.

La geotèrmia s'utilitza de dues maneres. La primera es a través de pous canadencs. Amb els pous s'aprofita la temperatura gairebé constant del terreny a una determinada profunditat per aportar aire més proper al punt de confort i evitar la despesa d'energia en tractar-lo. També s'aprofita el fet de soterrar parts dels edificis com són els cellers, tant el de formatges com el de vi per mantenir temperatures més constants i més properes a les necessitats dels cellers.

La segona manera d'utilitzar la geotèrmia es a través de bombes de calor que produiran fred i calor segons les necessitats, amb el suport dels tubs de buits que produiran aigua calenta aprofitant l'energia solar tèrmica.

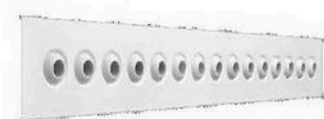
S'ha tingut en compte les necessitats de cada espai i el grau de confort necessari segons l'activitat que s'i desenvolupa. S'ha donat prioritat a la climatització d'activitats sedentàries com la formació o el treball de despatx.

De la mateixa manera no es dona tanta importància a la climatització dels obradors o les zones de treball del celler. Els vestuaris del personal a l'hivern sí que necessitaran calefacció.

ELEMENTS D'IMPULSIÓ

TOVERA

En grans espais com la botiga, la sala d'exposicions o la sala de tast del celler



DIFUSOR CIRCULAR

En espais de treball de la formatgeria i la sala d'extracció de mel.



REIXA LINEAL

En despatxos i sales de reunions de l'espai 01.



ELEMENTS DE TRANSPORT D'AIRE

TUB CIRCULAR DE XAPA GALVANITZADA

En els espais on el conducte estigui dins l'àmbit a climatitzar aquest serà de xapa.



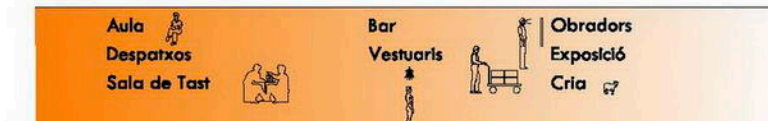
NECESSITATS DE CLIMATITZACIÓ

REFRIGERACIÓ

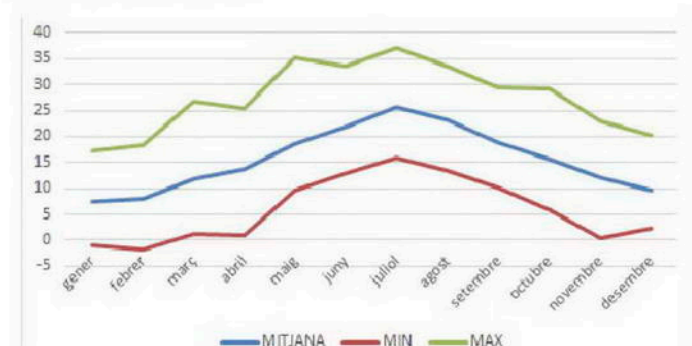


ALTA MODERADA BAIXA

CALEFACCIÓ

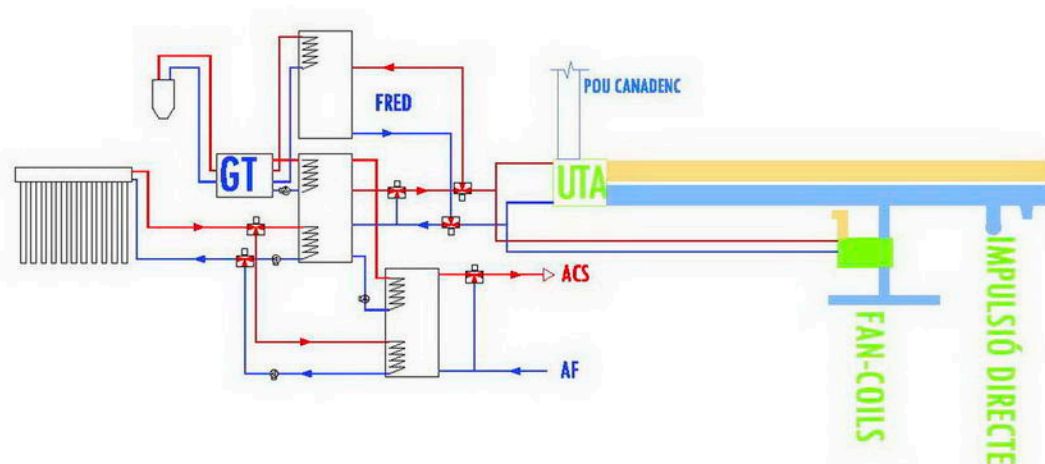


GRÀFIC DE TEMPERATURES



La temperatura mitjana de Sant Quintí és de 15,4°, la màxima 37° i una mínima de -1,1°.

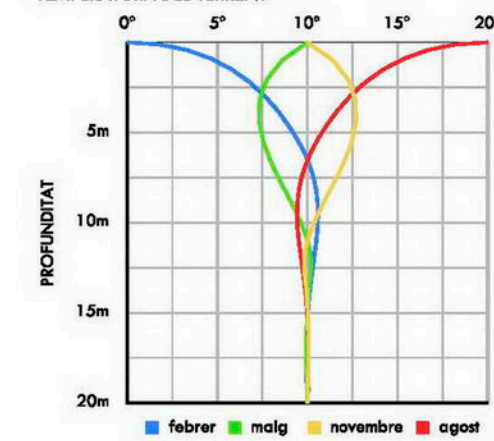
ESQUEMA GENERAL DEL SISTEMA



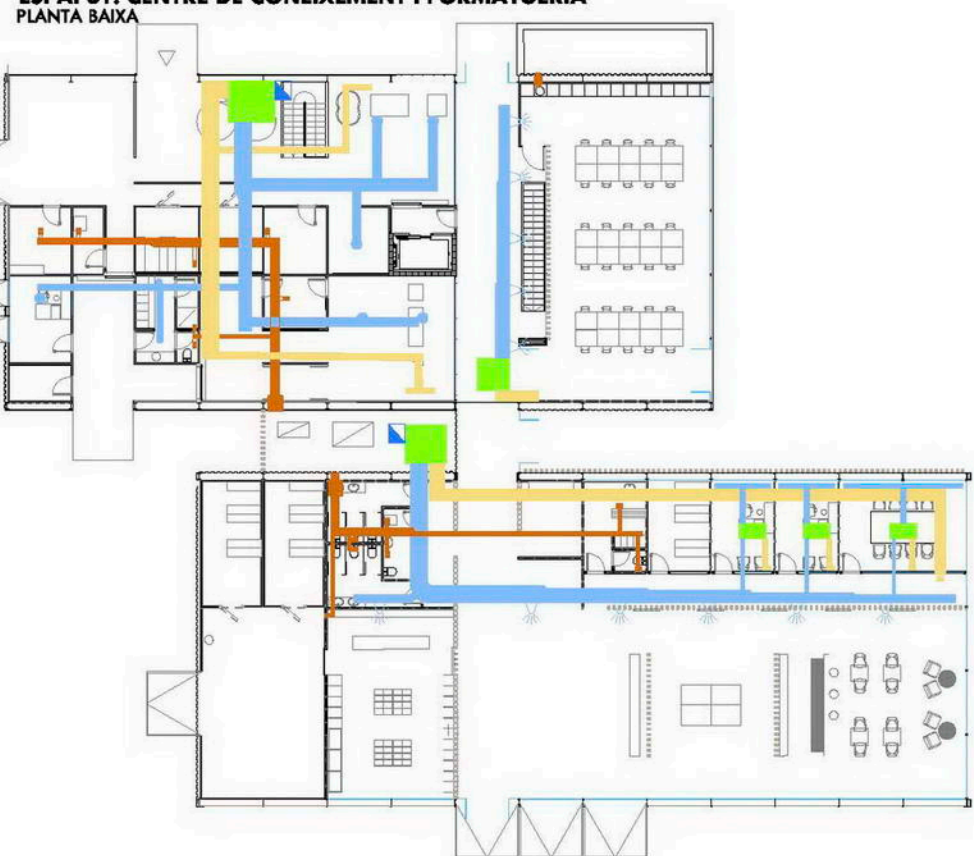
FUNCIONAMENT DEL POU CANADENC



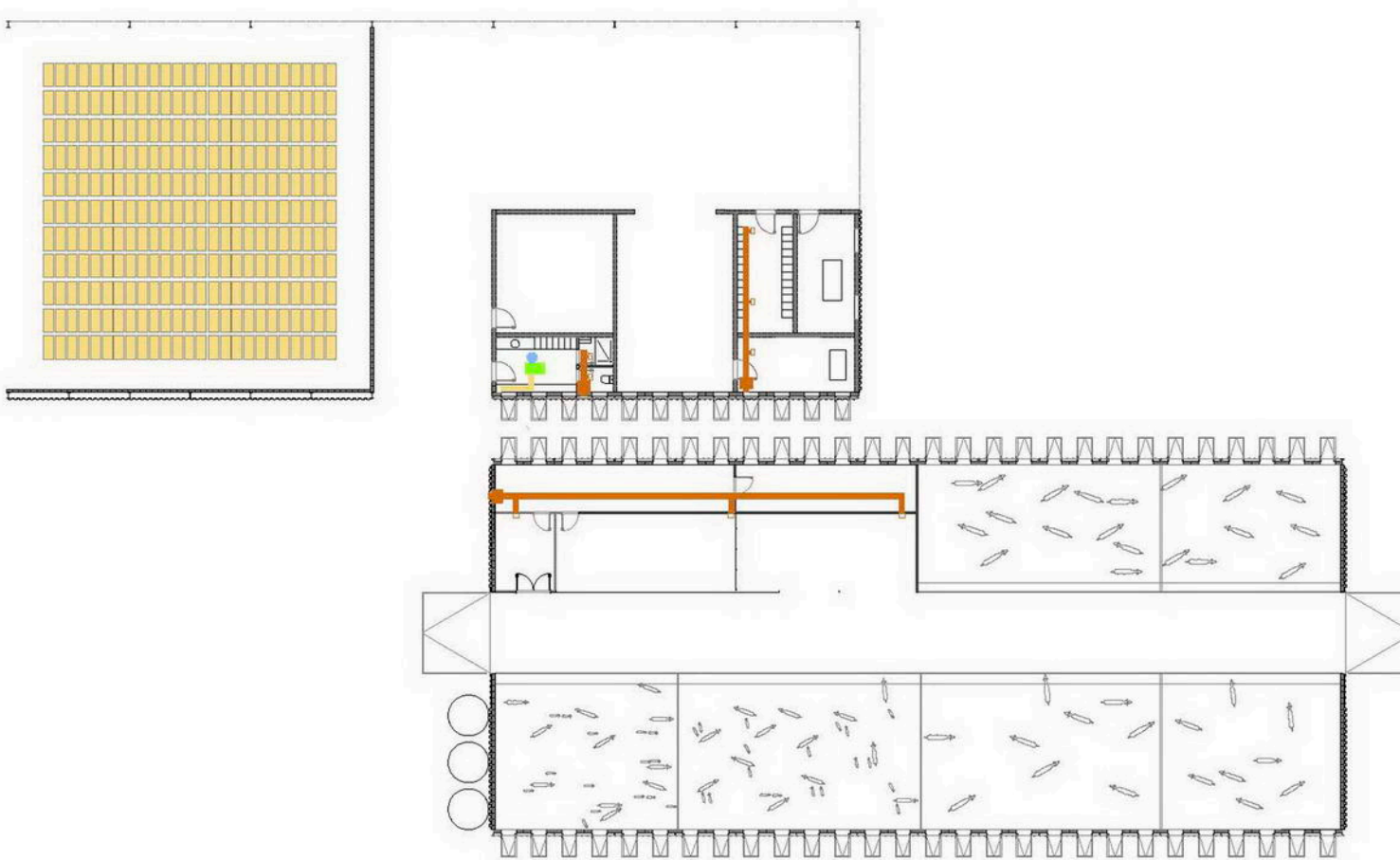
TEMPERATURA DEL TERRENY



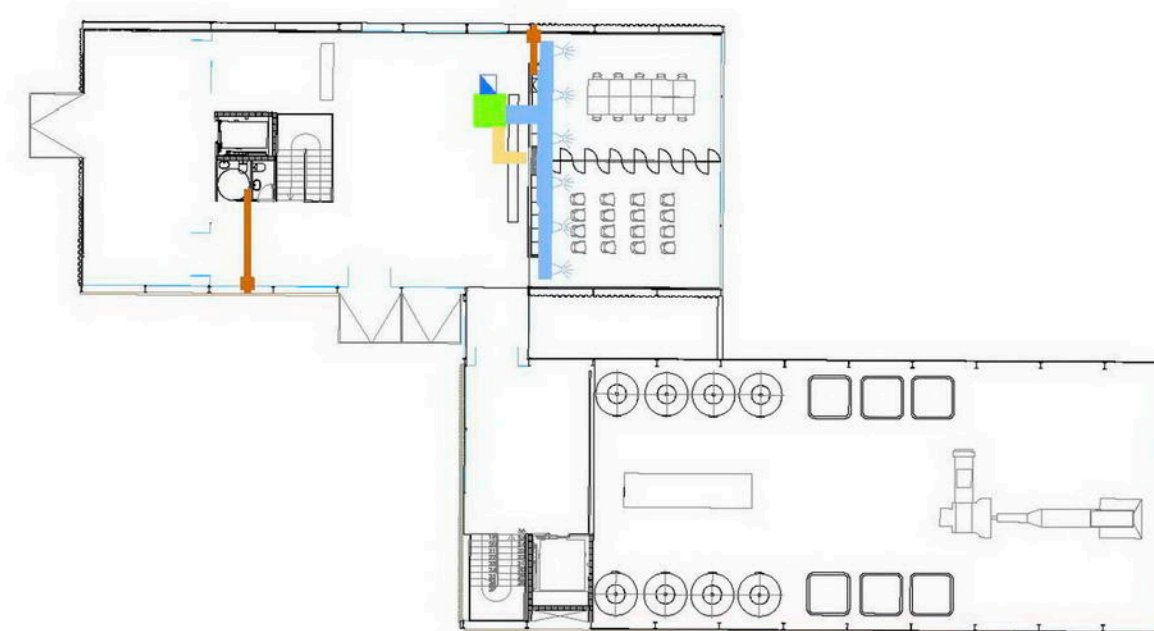
ESPAI 01: CENTRE DE CONEIXEMENT I FORMATGERIA



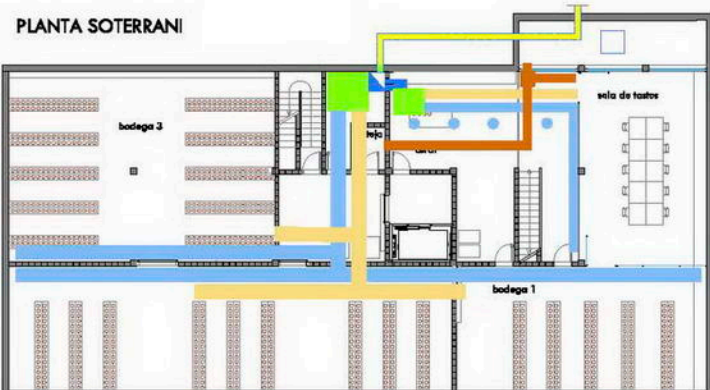
ESPAI 02: GRANJA



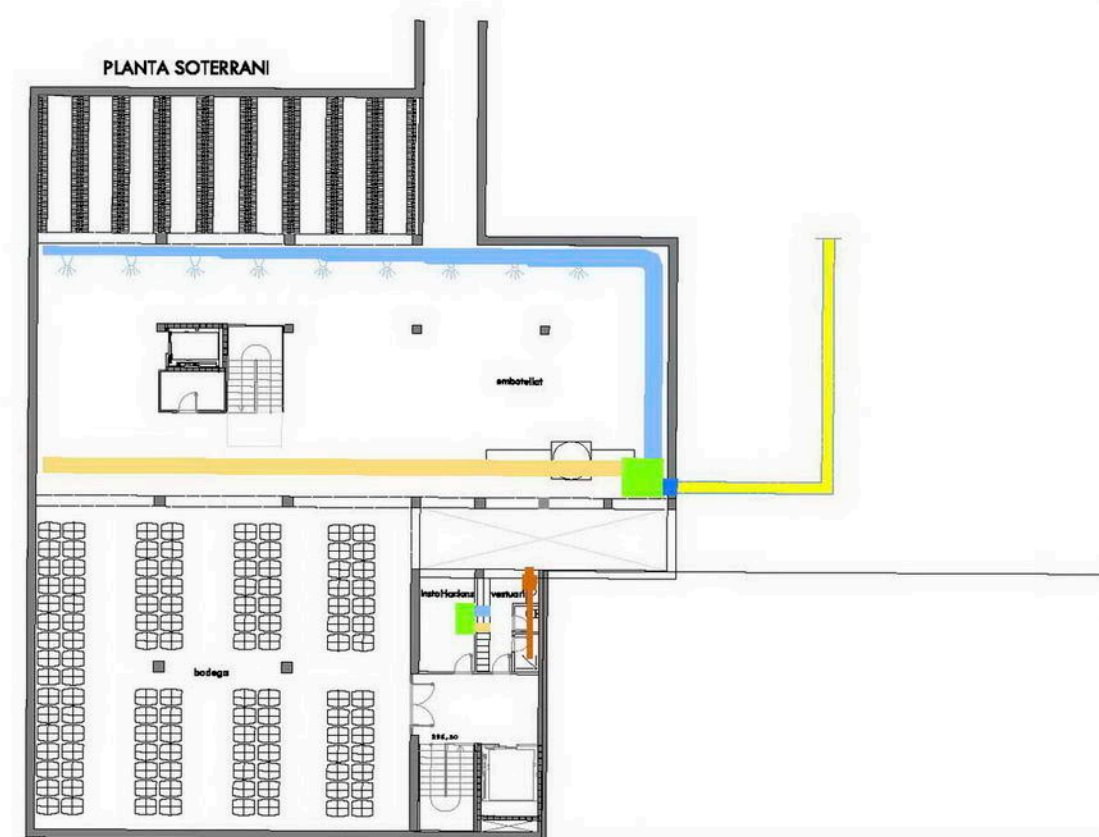
ESPAI 03: BODEGA



PLANTA SOTERRANI



PLANTA SOTERRANI



- IMPULSIÓ
- RETORN
- EXTRACCIÓ
- APORTACIÓ
- UNITAT DE TRACTAMENT D'AIRE
- FAN-COIL
- EXTRACCIÓ
- TOVERA
- DIFUSOR CIRCULAR
- REIXETA DE RETORN