

SUBMINISTRAMENT D'AIGUA

ESTRATÈGIES

L'emplaçament del conjunt condiona el subministrament d'aigua, el subministrament d'aigua és realitzat provinent d'un pou. El clima sec condiona l'aprofitament d'aigües pluvials i les precipitacions normalment es concentren en pocs mesos a la primavera i la tardor.

Es preveu un dipòsit d'acumulació d'aigua provinent del pou amb una capacitat de 150m<sup>3</sup>, que dona un temps sense subministra de 30 dies per a l'activitat normal.

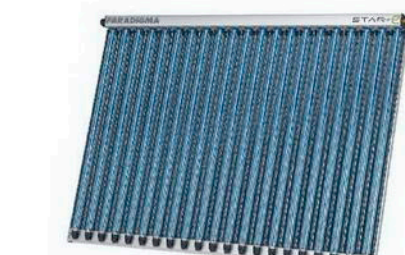
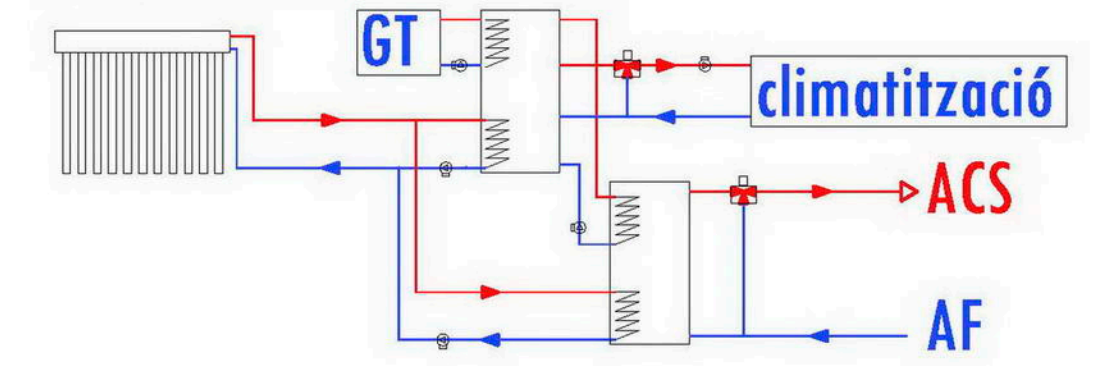
Es preveuen dues basses per a l'acumulació d'aigües pluvials amb capacitat de 700m<sup>3</sup>, que corresponen al 60% de l'aigua que poden recollir les cobertes. S'obté per aquesta capacitat perquè l'aigua s'utilitzarà per al rec en els mesos en que la pluviositat és menor.

També es preveu recuperar les aigües grises procedents de dutxes i plagues a la zona de la formatgeria per als wc.

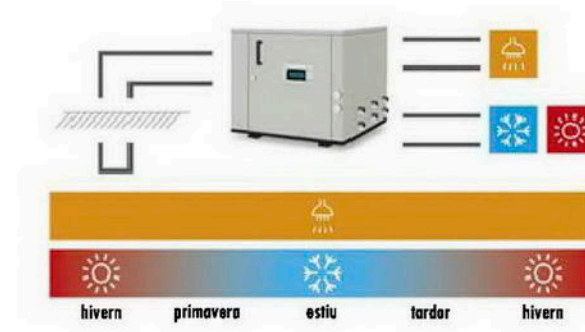
DIMENSIONAT

Pallier		dm/s	l/dia	dm/s	l/dia	
Vestuari	Pica	0.05	40	0.03	24	
	WC	0.1	96			
	Dutxa	0.2	96	0.1	48	
Corral	Munyir	0.2	96	0.03	24	
	Neteja					
	Abeurador 250 cabres	0.115			2875	
Formatgeria	Vestuari	Pica	0.05	50	0.03	30
		WC	0.1	120		
		Dutxa	0.2	120	0.1	60
	Neteja		0.2	96	0.2	96
		Elaboració	0.2	64	0.2	96
		Neteja	0.2	96	0.1	12
Mal	Esclafadors	0.1	24	0.2	96	
	Neteja	0.2	64	0.2	96	
Botiga	Lavabo	Pica	0.05	32		
		WC	0.1	432		
		Magatzem Pica	0.05	10	0.03	3
	Lavabo Intern	Pica	0.05	20	0.03	24
		WC	0.1	48		
Bar	Pica	0.1	90	0.05	24	
	Rentaplats	0.05	32	0.1	64	
Bodega	Lavabo	Pica	0.05	64	0.025	16
		WC	0.1	96		
		Magatzem Pica	0.05	64		
	Pica		0.1	16	0.05	24
		Rentaplats	0.05	32	0.1	64
	Vestuari	Pica	0.05	50	0.03	30
		WC	0.1	120		
		Dutxa	0.2	120	0.1	60
	Tines Neteja	0.2	480	0.2	480	
	Embotellat	0.2	240			

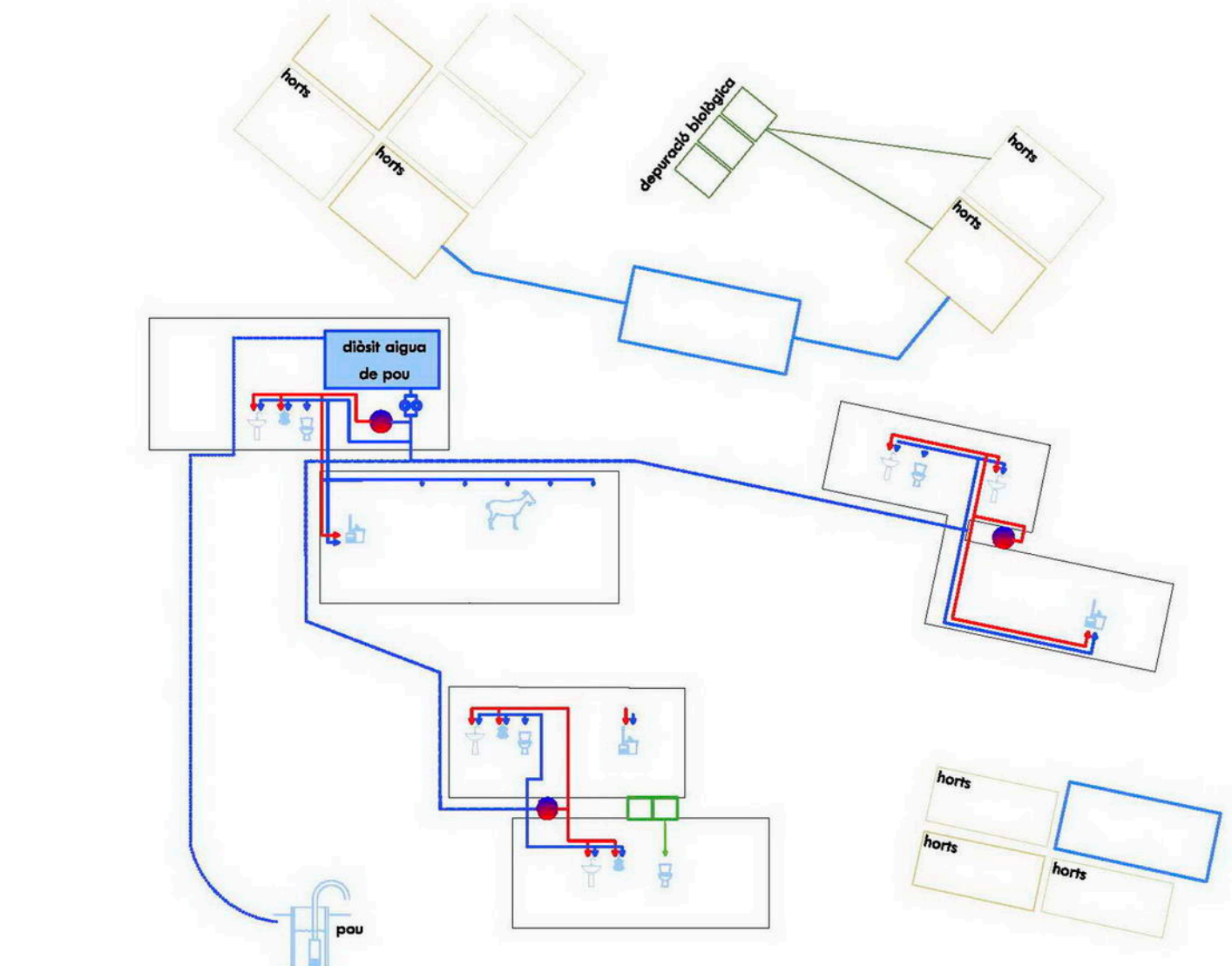
ESQUEMA DE LA INSTAL·LACIÓ D'ACS



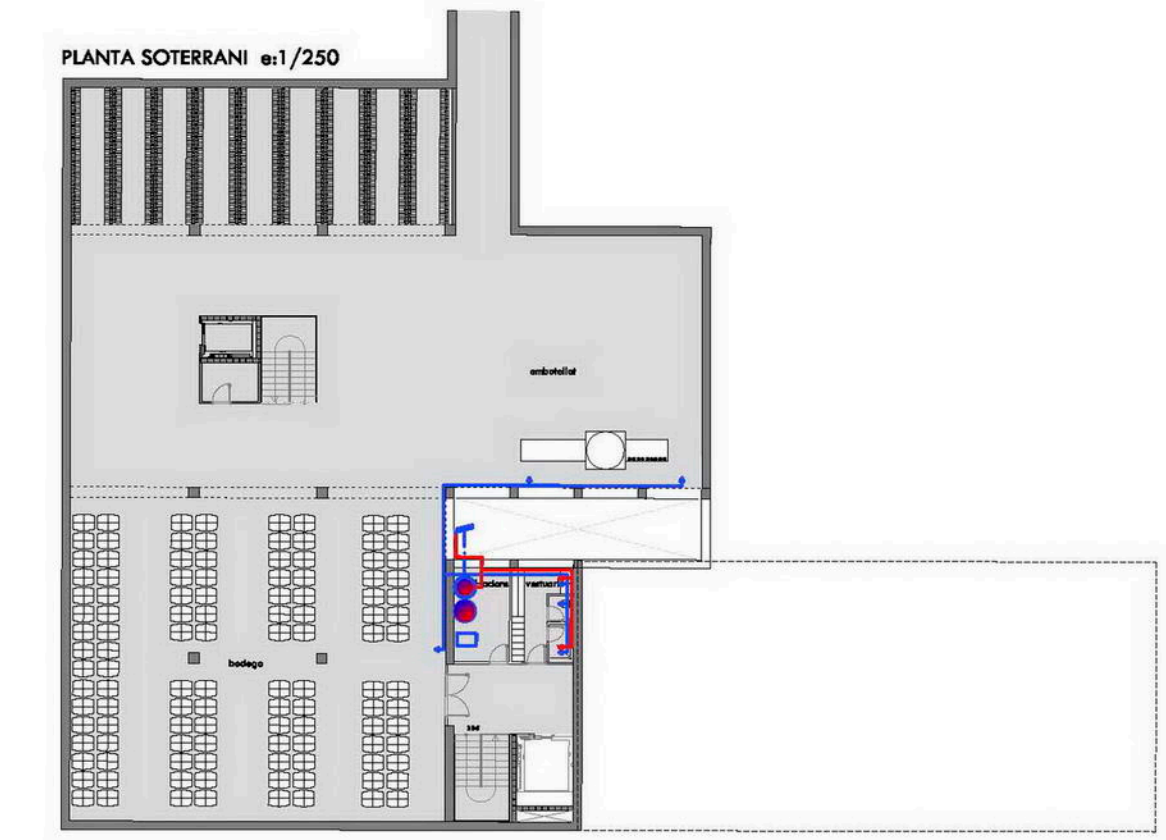
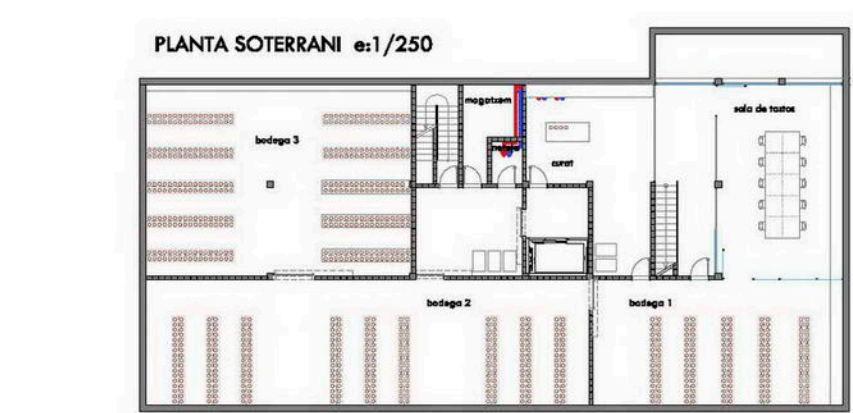
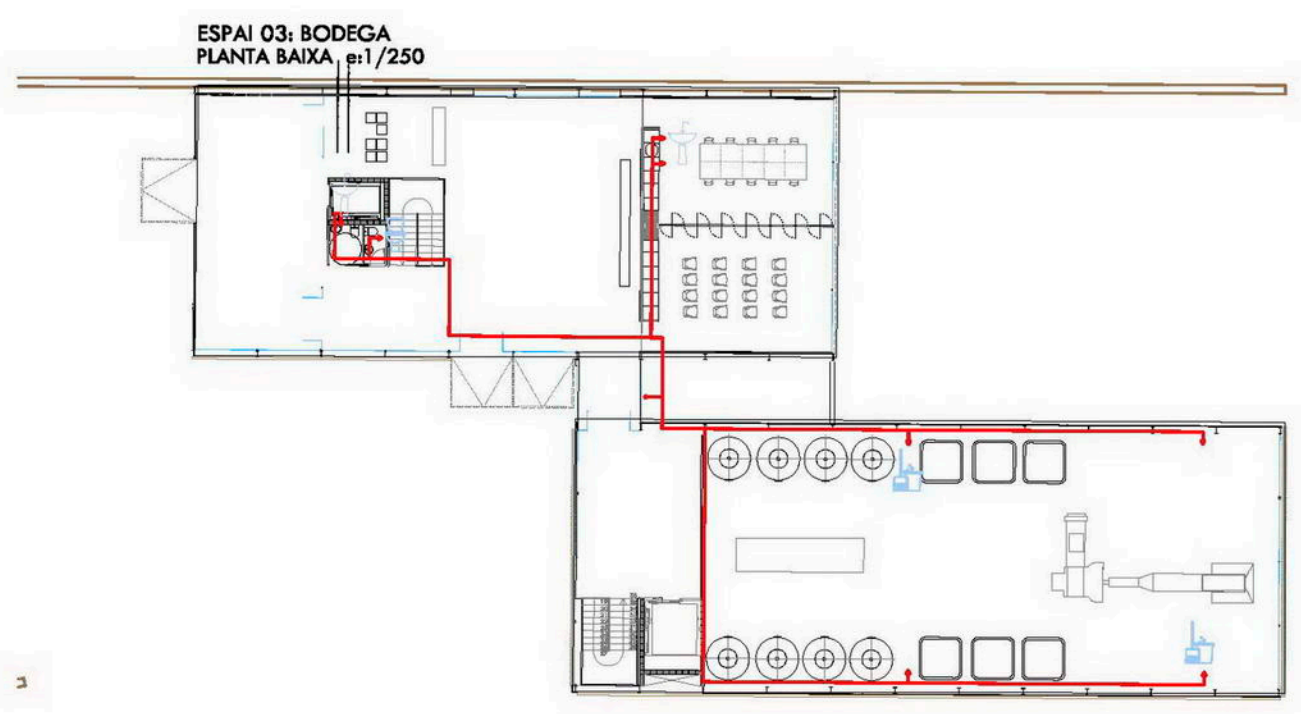
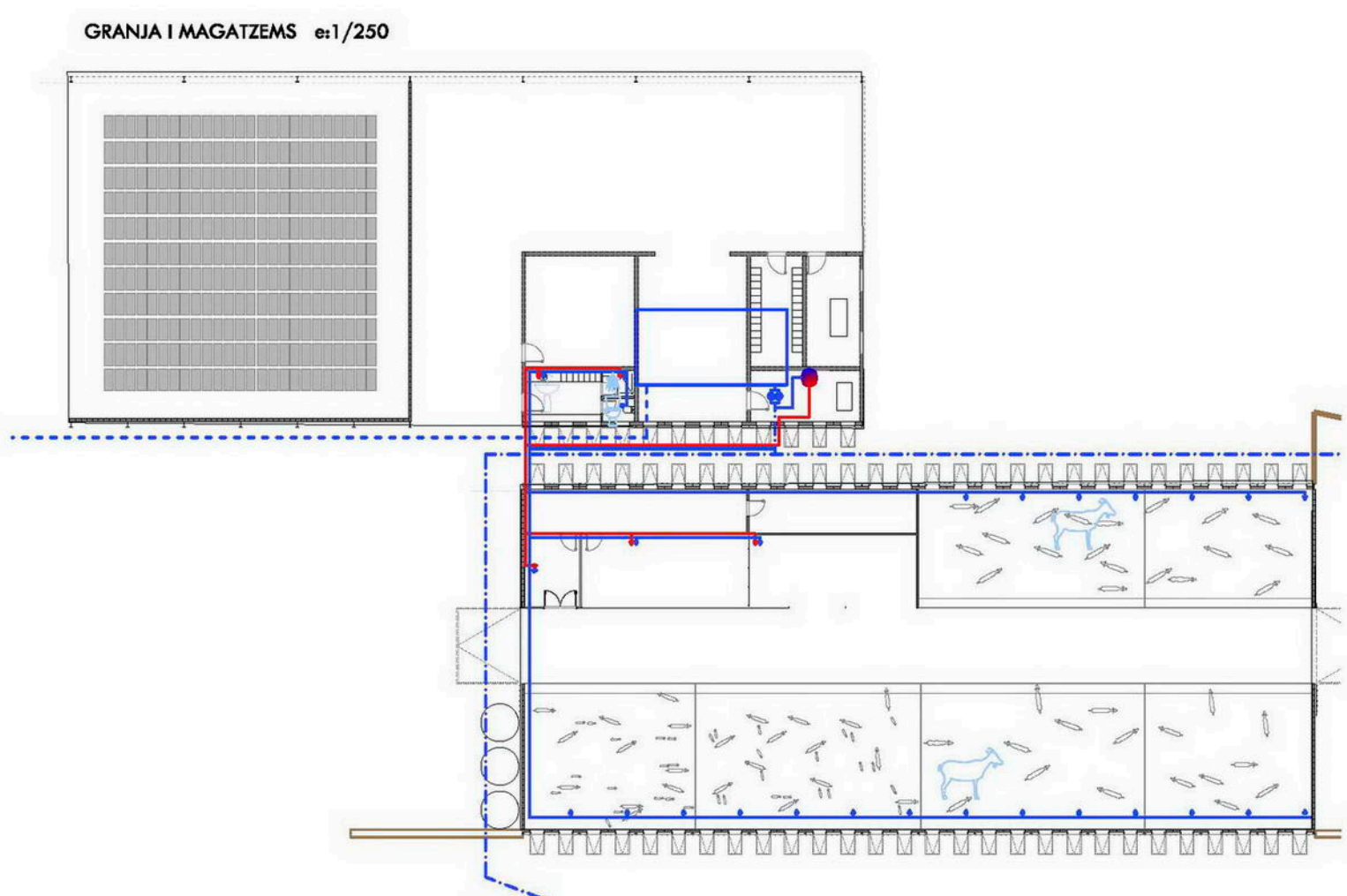
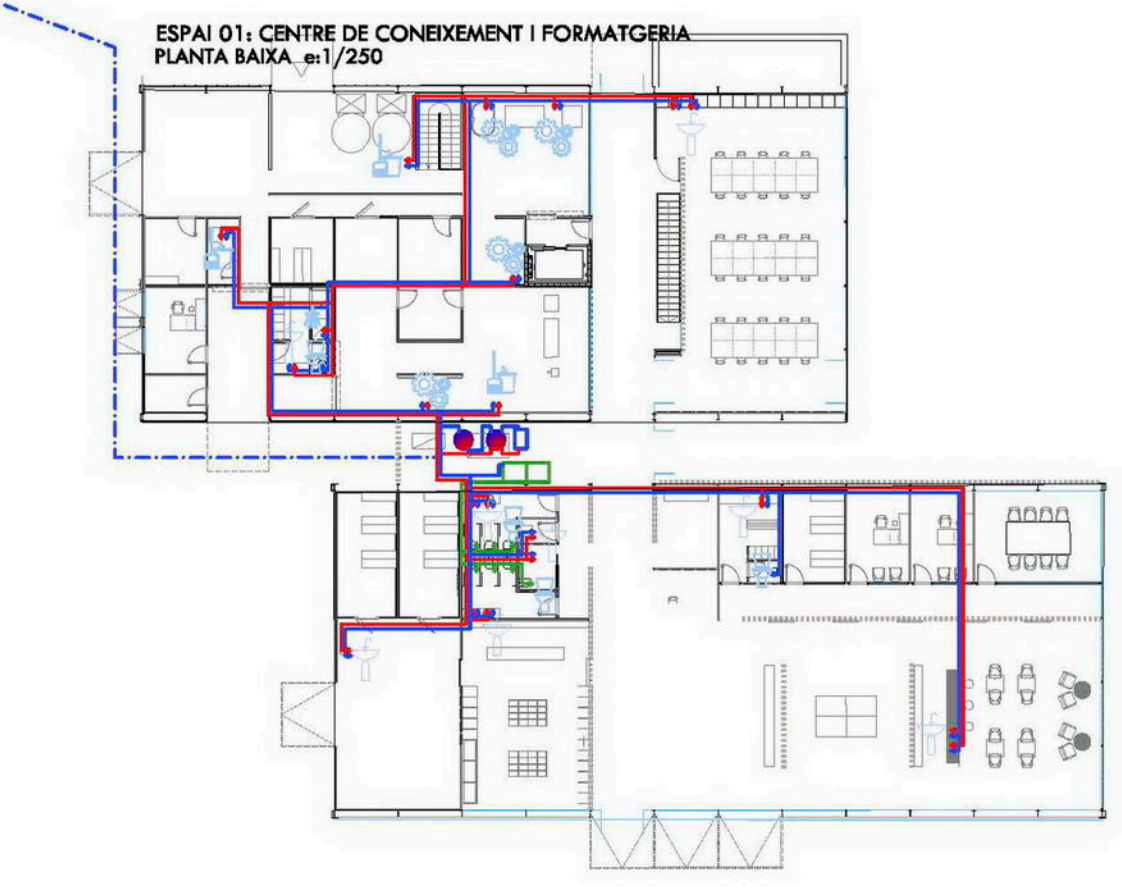
Es tubs de buit tenen un major rendiment i permeten ser instal·lats horitzontalment sense grans pèrdues. L'aigua calenta produïda pels tubs de buits s'acumularà per ser utilitzada en la producció ACS o en la climatització a l'hivern.



La producció de fred i calor es farà amb bomba de calor aigua-aigua amb pous de geotèrmia.



- 6.294 l d'aigua màx. dia
- 1.772 m<sup>3</sup> d'aigua depurada reutilitzada per al reg
- 586 m<sup>3</sup> d'aigua de pluja rebuda per les cobertes de miliona anual
- 708 m<sup>3</sup> de capacitat d'emmagatzematge per utilitzar per al reg



- SUMINISTRAMENT D'AIGUA (pou)
- DISTRIBUCIÓ D'AIGUA (entre edificis)
- DISTRIBUCIÓ INTERIOR
- AIGUA CALENTA
- AIGUA RECUPERADA
- RECUPERACIÓ D'AIGÜES GRIS
- DIÒSIT AIGUA DE POU
- DIPÒSIT AIGÜES PLUVIALS
- BOMBEIG
- PRODUCCIÓ ACS
- DIPÒSIT ACS