

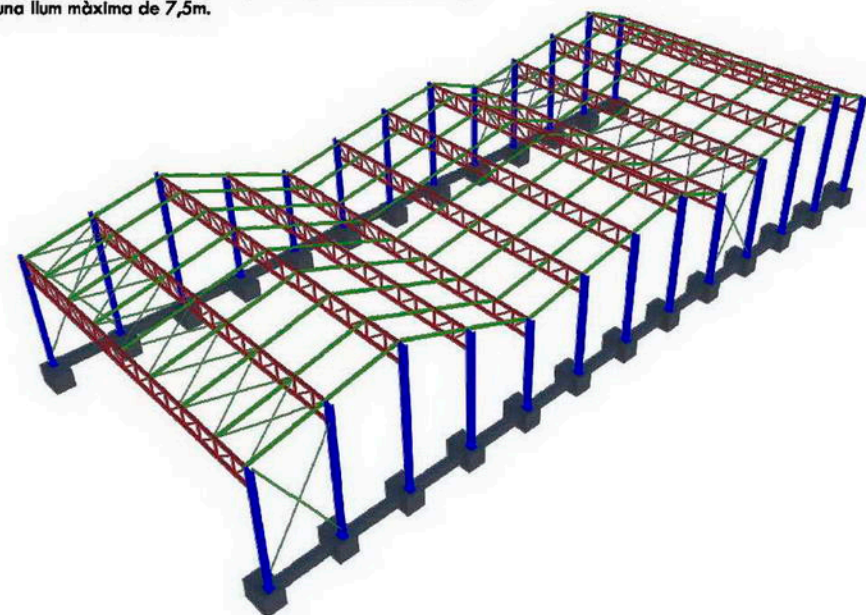
ESTRUCTURA

TIPOLOGIES

En el projecte hi han dos tipologies diferenciades d'estructura; sobre rasant s'ha optat per una tipologia de nau industrial amb estructura metàl·lica. Sota rasant s'ha optat per murs de formigó i lloses alveolars.

L'estructura ha de donar resposta a diferents factors. El primer és la dificultat d'accés a l'emplaçament per als camins de gran longitud. En segon lloc s'ha buscat la rapidesa en el muntatge. L'estructura és metàl·lica, són pòrtics amb encavallades tipus xxxxxxxx, i perfils laminats com a pilars.

Sota rasant s'utilitzen murs de formigó, pilars i jàsseres, construïts in-situ, i lloses alveolars d'una llum màxima de 7,5m.



CARACTERÍSTIQUES COBERTA

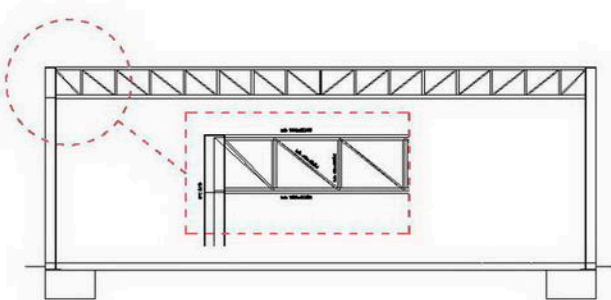
Tipus de forjat: ESTRUCTURA METÀL·LICA ENCAVALLADES I CORRETTGES  
Acabat: Panell sandwich + xapa grecada

Estat de càrregues:

Pes Propi: 0,4 kN/m  
Càrregues Permanents: 0,4 kN/m<sup>2</sup>  
Sobrecàrrega d'ús: 1,5 kN/m<sup>2</sup>

TOTAL CÀRREGA: 2,3 kN/m<sup>2</sup>

(Per al càlcul dels pòrtics també es té en compte una empenta de vent de 0,5 kN/m<sup>2</sup>)



PÒRTIC TIPUS

Diagrama d'Àxils

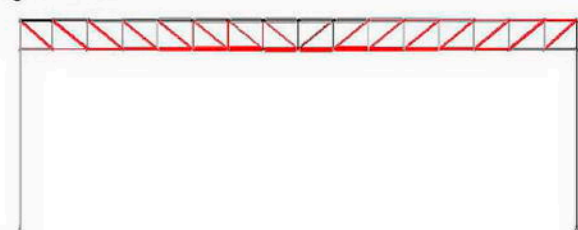


Diagrama de Tallants

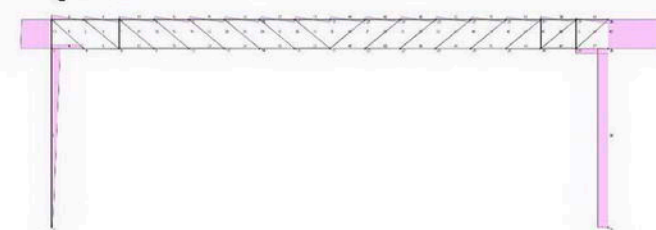
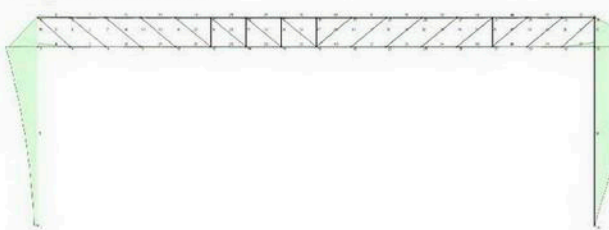
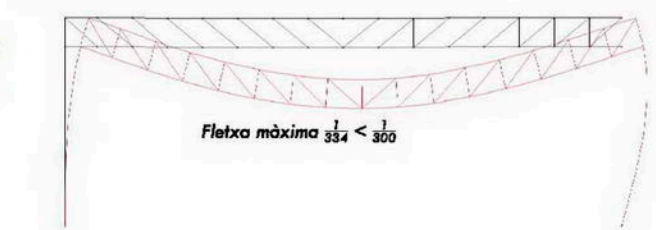


Diagrama de Moments



Deformada



Fletxa màxima  $\frac{1}{324} < \frac{1}{300}$

Les càrregues permanents s'han majorat amb un coef. d'1,35 i les variables 1,5

CARACTERÍSTIQUES SOSTRE SOTERRANI FORMATGERIA I BODEGA

Tipus de forjat: PLAQUES ALVEOLARS (18+5) AMB JÀSSERES DE FORMIGÓ IN-SITU  
Ús: Magatzem

Estat de càrregues:

Pes Propi: 2,95 kN/m<sup>2</sup>  
Càrregues Permanents: 2,25 kN/m<sup>2</sup>  
Sobrecàrrega d'ús: 5,00 kN/m<sup>2</sup>

TOTAL CÀRREGA: 10,2 kN/m<sup>2</sup>

CARACTERÍSTIQUES SOSTRE CELLER

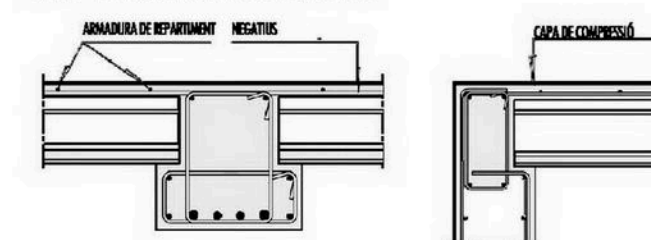
Tipus de forjat: PLAQUES ALVEOLARS (32+8) AMB JÀSSERES DE FORMIGÓ IN-SITU  
Ús: Magatzem

Estat de càrregues:

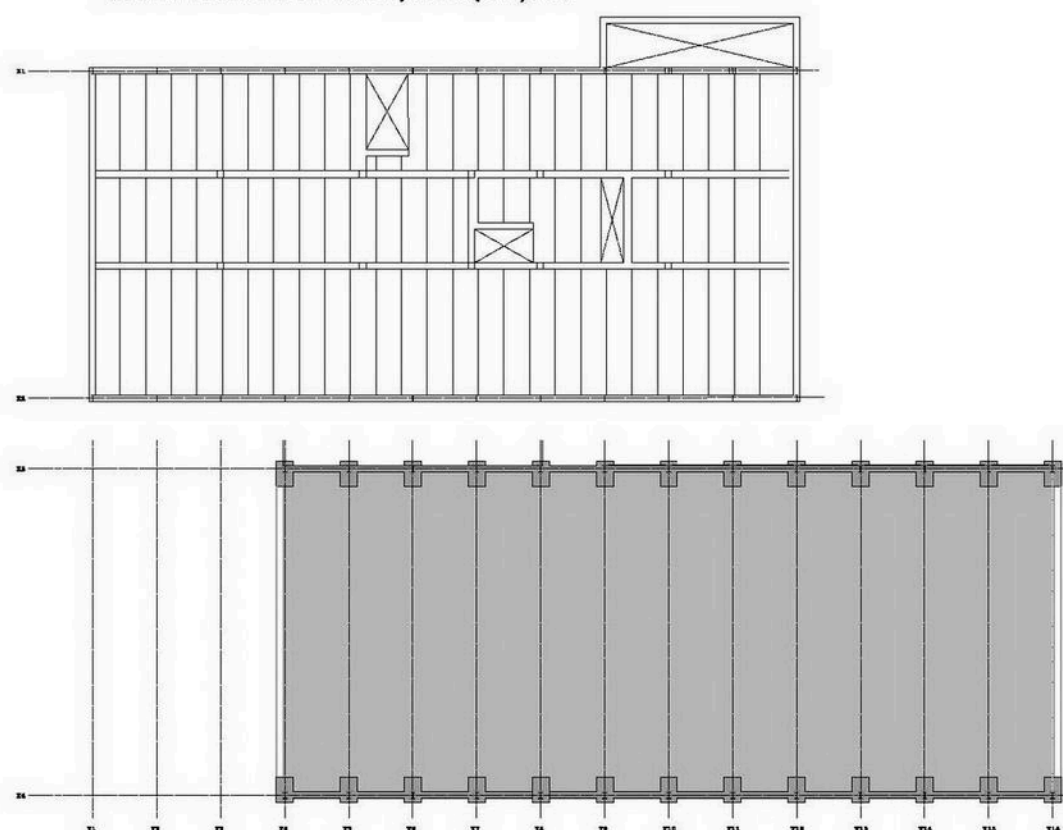
Pes Propi: 3,91 kN/m<sup>2</sup>  
Càrregues Permanents: 8,00 kN/m<sup>2</sup>  
Sobrecàrrega d'ús: 10,00 kN/m<sup>2</sup>

TOTAL CÀRREGA: 22,00 kN/m<sup>2</sup>

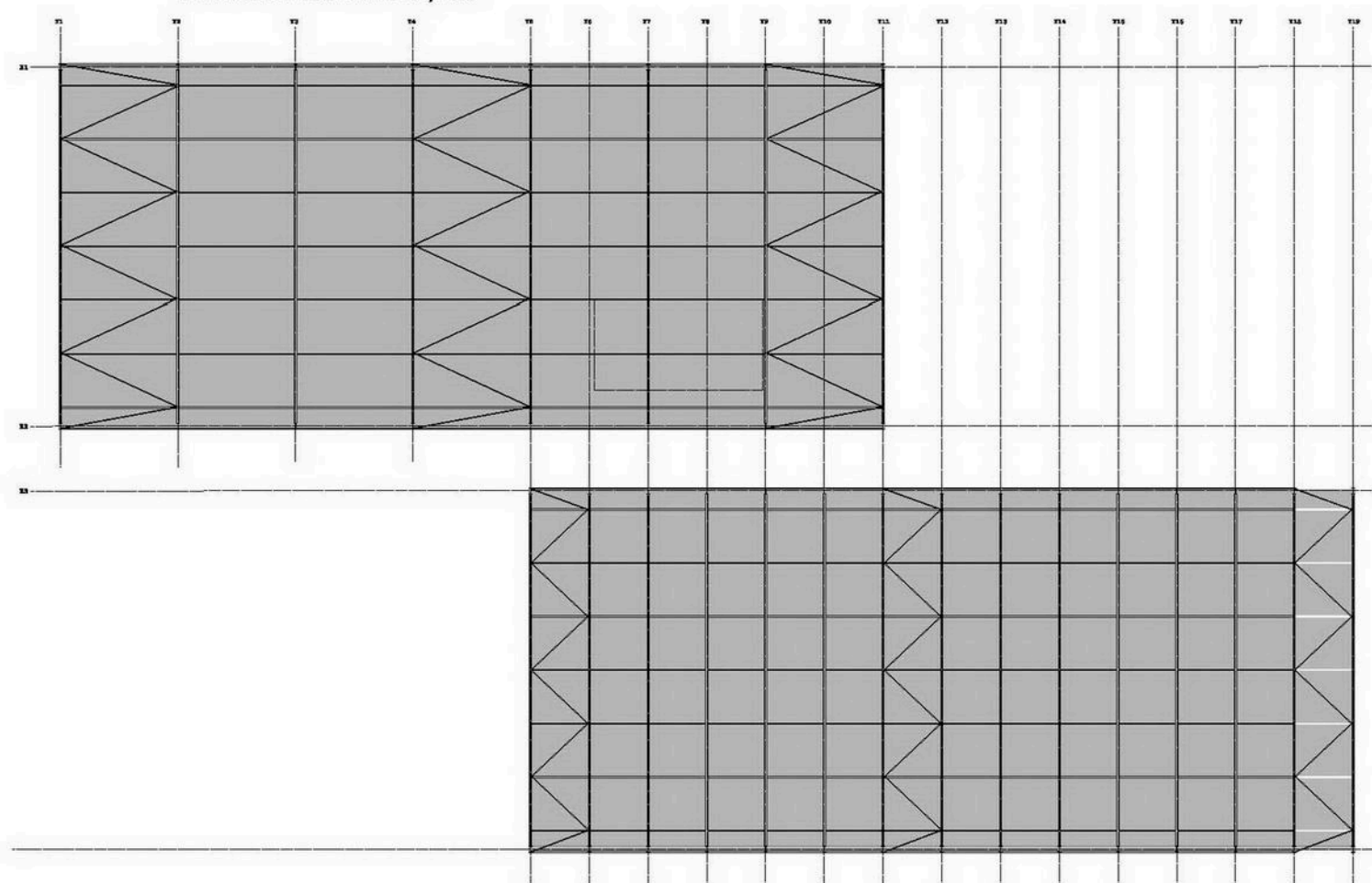
RECOLZAMENTS TIPUS LLOSA ALVEOLAR



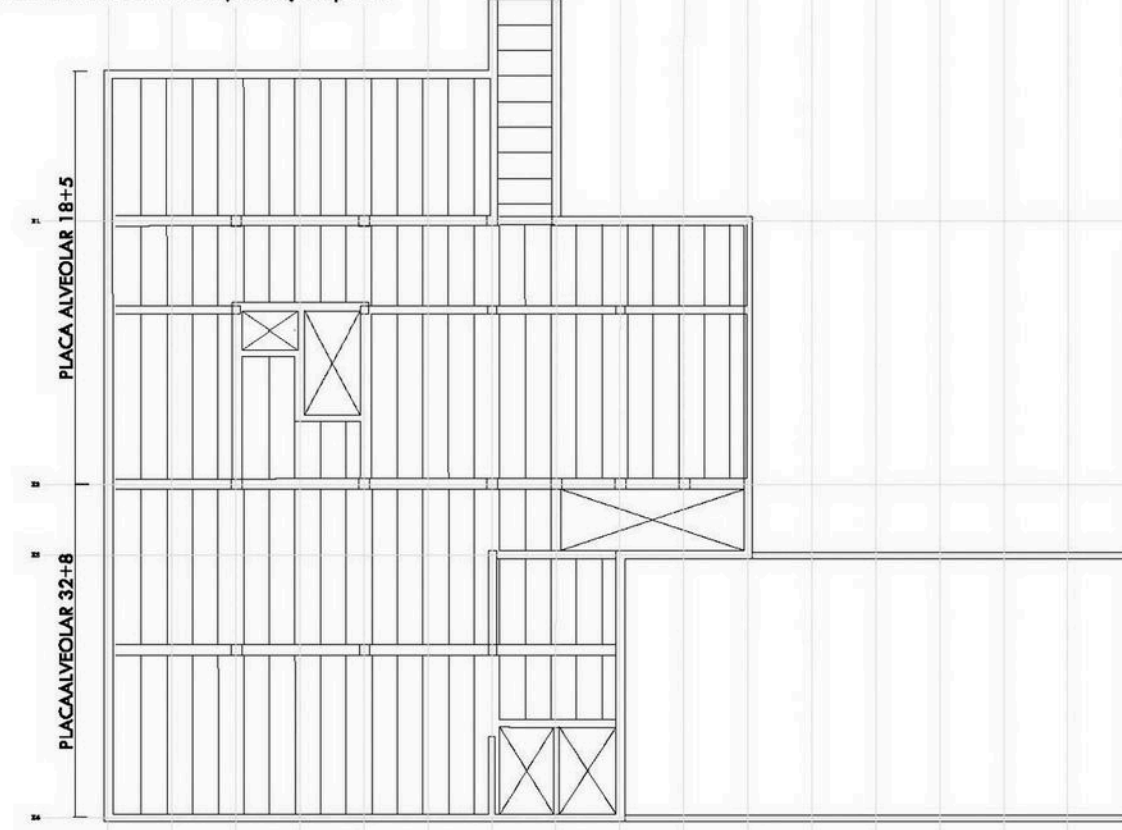
ESPAI 01: CENTRE DE CONEIXEMENT I FORMATGERIA  
SOSTRE PLANTA SOTERRANI (cota ...) e:1/250



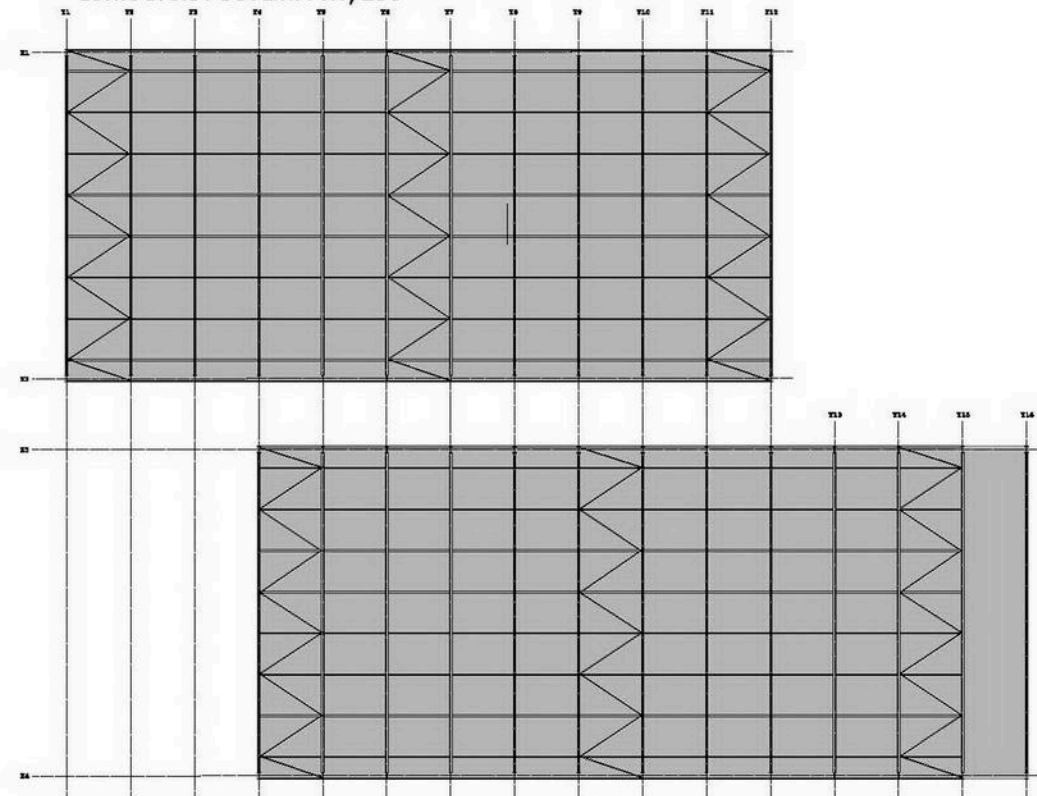
ESPAI 03: GRANJA I MAGATZEMS  
ESTRUCTURA COBERTA e:1/250



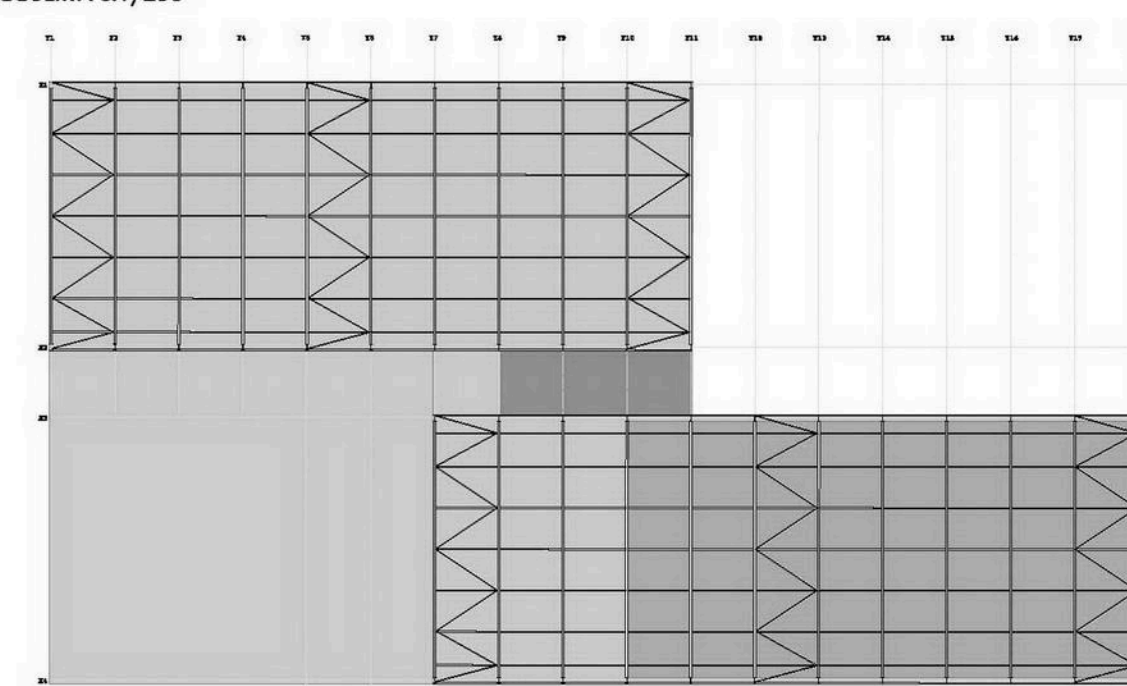
ESPAI 03: BODEGA  
SOSTRE PLANTA SOTERRANI (cota...) e:1/250



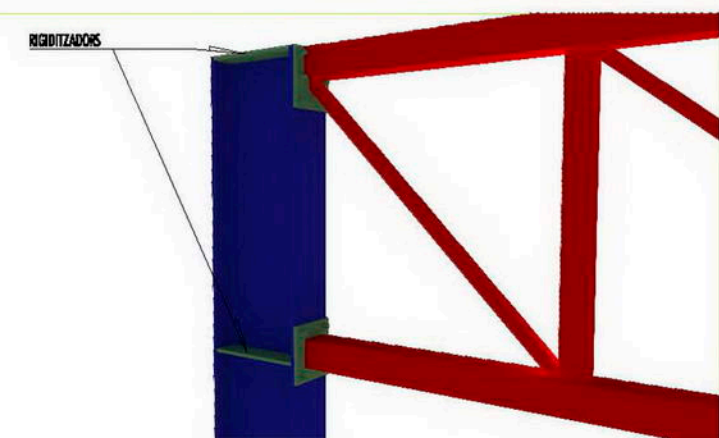
ESTRUCTURA COBERTA e:1/250



ESTRUCTURA COBERTA e:1/250



DETALL TROBAMENT PILAR-ENCAVALLADA



DETALL ARMAT

