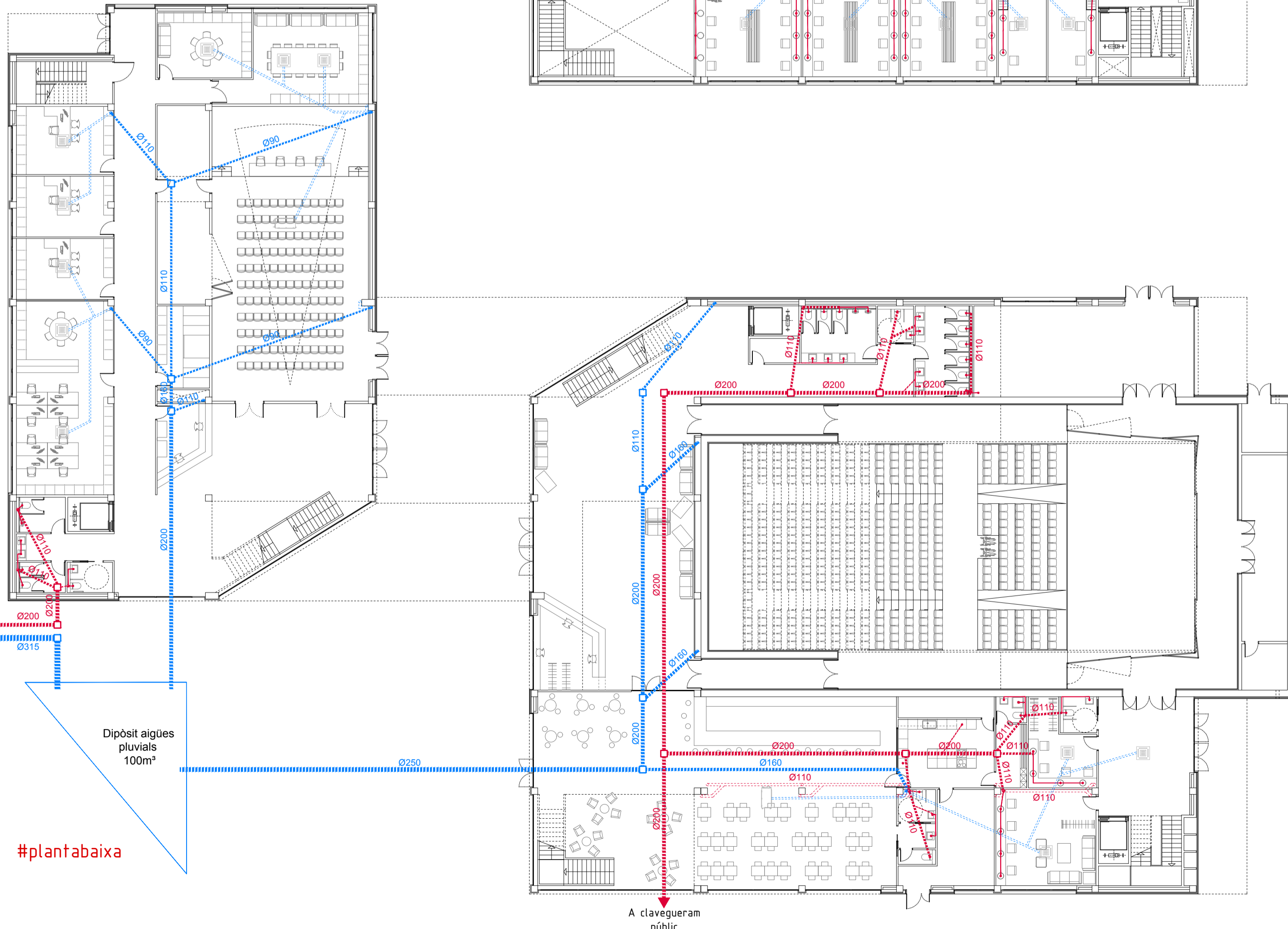
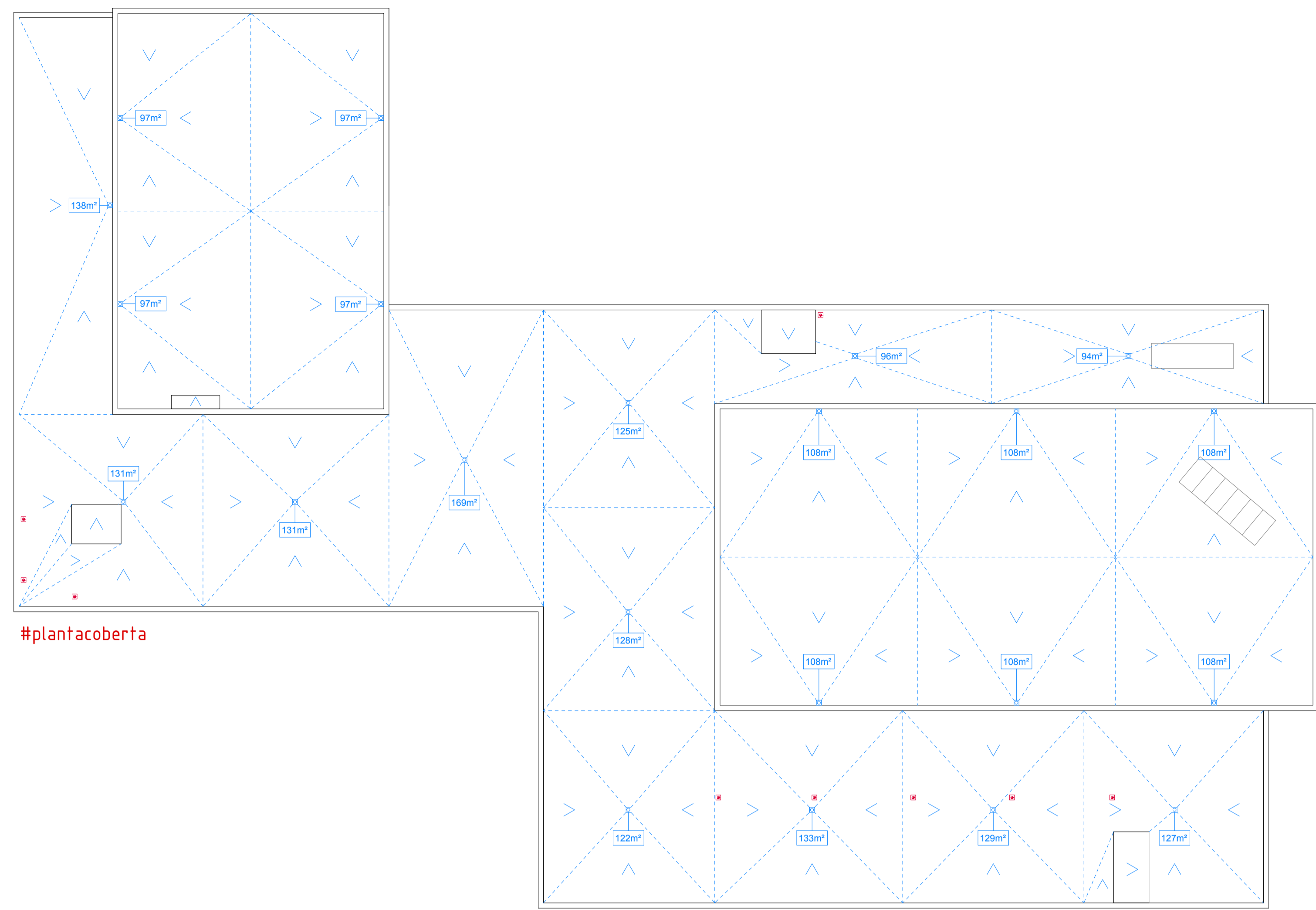


#plantaprimera



#plantabaixa



#plantacoberta

#legenda

L'evacuació de les aigües pluvials i residuals es realitza amb sistema separatiu, si bé la xarxa de clavegueram pública és amb sistema unitari, s'adopta el sistema separatiu amb previsió que en el futur es construeixi una xarxa de clavegueram amb aquest sistema. El traçat de la xarxa serà el més senzill possible per tal d'aconseguir una circulació natural per gravetat. Es tindrà cura d'aïllar acústicament els baixants i col·lectors penjats amb un folrat bicapa format per una membrana autoadhesiva d'alta densitat i una capa de polietilè tipus "Fonodan" de Danosa.

Sistema separatiu:

- Aigües residuals: Les aigües residuals són dirigits directament a la xarxa de clavegueram pública. Per la configuració del centre, els nuclis generadors d'aigües residuals es troben allunyats els uns dels altres havent-se resolt amb dues escomeses independents al clavegueram.
- Aigües pluvials: Les aigües provinents de la coberta i el desguàs dels equips de climatització, són dirigits a un dipòsit d'emmagatzematge i filtrades per un sistema de control de qualitat per ser utilitzades posteriorment en el reg de la zona enjardinada de l'entorn. Les aigües sobrants, sobreexiran del dipòsit i seran enviades a la xarxa de clavegueram.

Ventilació:

- Per a la xarxa de sanejament s'adopta un sistema de ventilació primària al tractar-se d'un edifici de menys de 7 plantes.
- Els baixants d'aigües residuals es perllongaran fins la coberta on sobresortiran 2.00m en cobertes transitables i 1.30m en no transitables i restaran allunyats 6m de les preses d'aire exterior del sistema de climatització.

Dimensionat de la xarxa d'aigües residuals (CTE-HSS)

Derivacions individuals per a ús públic:

Aparell sanitari	Ø (mm)	Ut. desguàs
Lavabo	40	2
Dutxa	40	3
Inodor cisterna	50	5
Urinari suspès	40	2
Pica de cuina	50	6
Rentaplats	50	6

Ramals col·lectors (Entre aparell sanitari i baixant):

Nombre màxim Ut.	Ø (mm)
Pendent 2%	
1	32
2	40
6	50
11	63
21	75
60	90
151	110
234	125
582	160
1.150	200

Baixants: El Ø dels baixants s'unifica a 110mm per facilitat constructiva i seguretat. En cap cas es supera el nombre màxim d'unitats equivalents fixat pel codi tècnic en 360.

Col·lectors horitzontals:

Nombre màxim Ut.	Ø (mm)
Pendent 1%	
--	20
--	24
--	38
96	130
264	321
390	480
880	1.056
1.600	1.920
2.900	3.500

Dimensionat de la xarxa d'aigües pluvials (CTE-HSS)

Segons l'apèndix B a Barcelona li correspon una isohieta de 50 en zona B, equivalent a una intensitat pluviomètrica de 110mm/h i resultant un factor de correcció f de 1.10

Buneres: El nombre mínim de buneres és en funció de la superfície projectada horitzontalment de la coberta a la que serveixen.

Sup. coberta en projecció horitzontal (m²)	Número de buneres
S<100	2
100-200	3
200-500	4
S>500	1 cada 150m²

Baixants: És en funció de la superfície projectada horitzontalment de la coberta a la que serveix cada baixant.

Sup. coberta en projecció horitzontal (m²)	Ø (mm) del baixant
65	50
113	63
177	75
318	90
580	110
805	125
1.544	160
2.700	200

Col·lectors horitzontals: En funció de la pendent i la superfície a la que serveixen

Superfície projectada (m²)	1%	2%	Ø (mm)
Pendent			
125	178	90	
229	323	110	
310	440	125	
614	862	160	
1.070	1.510	200	
1.920	2.710	250	
2.016	4.589	315	

- Col·lector d'aigües residuals enterrat
- Col·lector d'aigües residuals penjat
- Baixant aigües residuals
- Connexió a aparell amb sífó
- Pericó de pas
- Col·lector d'aigües pluvials enterrat
- Col·lector d'aigües pluvials penjat
- Baixant aigües pluvials
- Bunera
- Pericó de pas