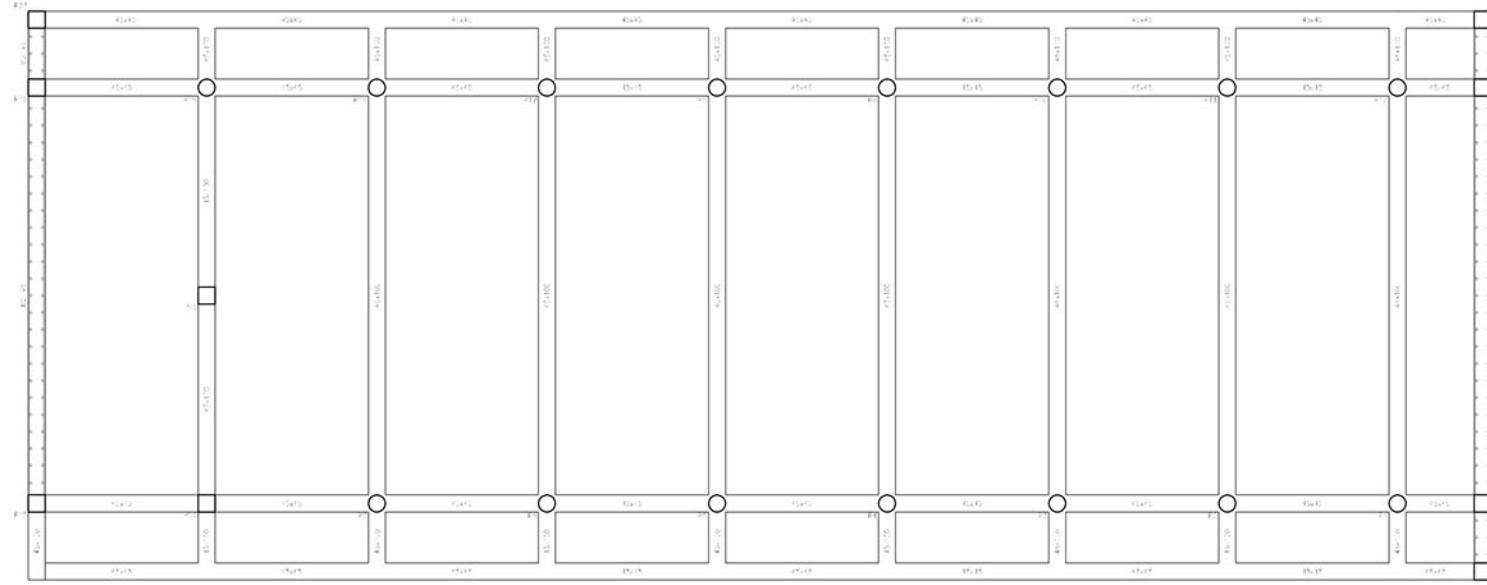
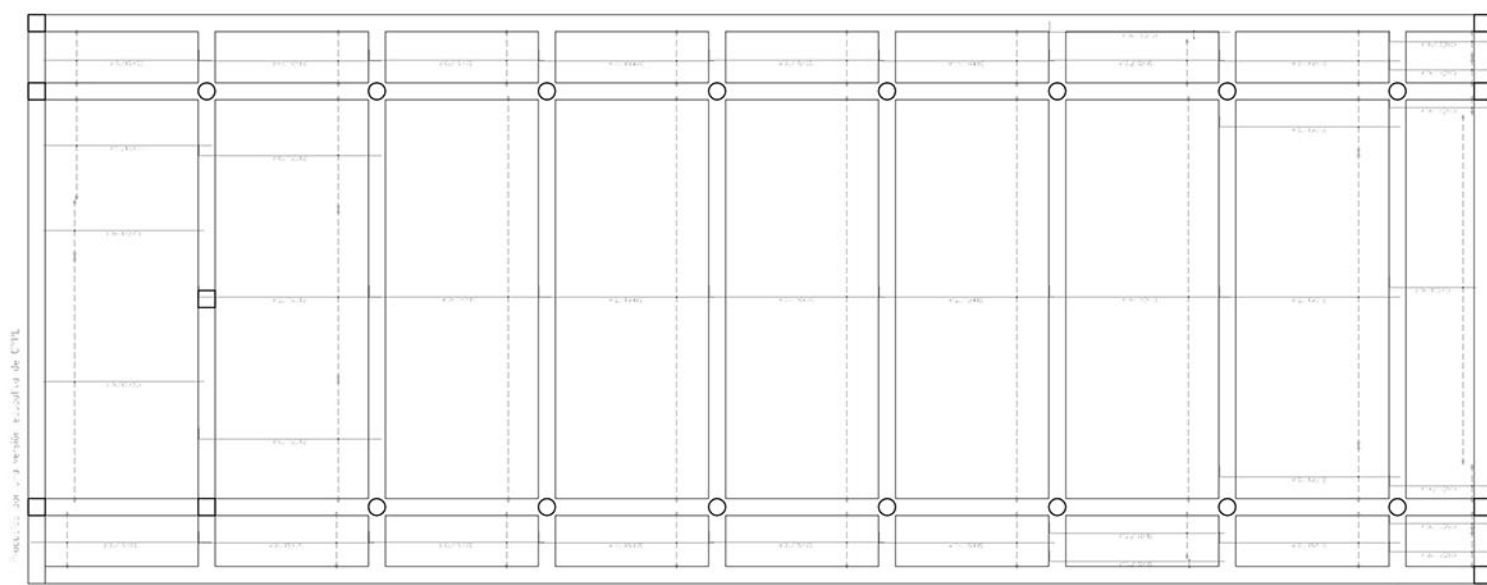


**CÁLCULO DE LA ESTRUCTURA FORJADO DE CUBIERTA 1**

LA ESTRUCTURA LA CALCULAREMOS CON EL PROGRAMA CYPECAD. UTILIZAREMOS COMO SISTEMA ESTRUCTURAL CON FORJADO DE LOSA MACIZA INCLINADA, CON PILARES DE SECCION CIRCULAR I VIGAS DE HORMIGÓN ARMADO.  
EL FORJADO DE LA CUBIERTA DEL ESPACIO DE LA SALA POLIVALENTE, TENIENDO EN CUENTA QUE TENEMOS LUCES DE 11 M NECESITAREMOS VIGAS DE HASTA 100CM DE CANTO.  
CONSTRUIMOS LA VOLUMETRIA DEL PROYECTO INTRODUCIENDO LAS SOBRECARGAS, EL PROGRAMA NOS CALCULARÁ TODAS LAS ARMADURAS DE LOS FORJADOS, DE LOS PILARES I DE TODAS LAS BIGAS DE LOS FORJADOS, NOS INDICARÁ SI LA ESTRUCTURA NO CUMPLE EN ALGUNA CONDICIÓN.

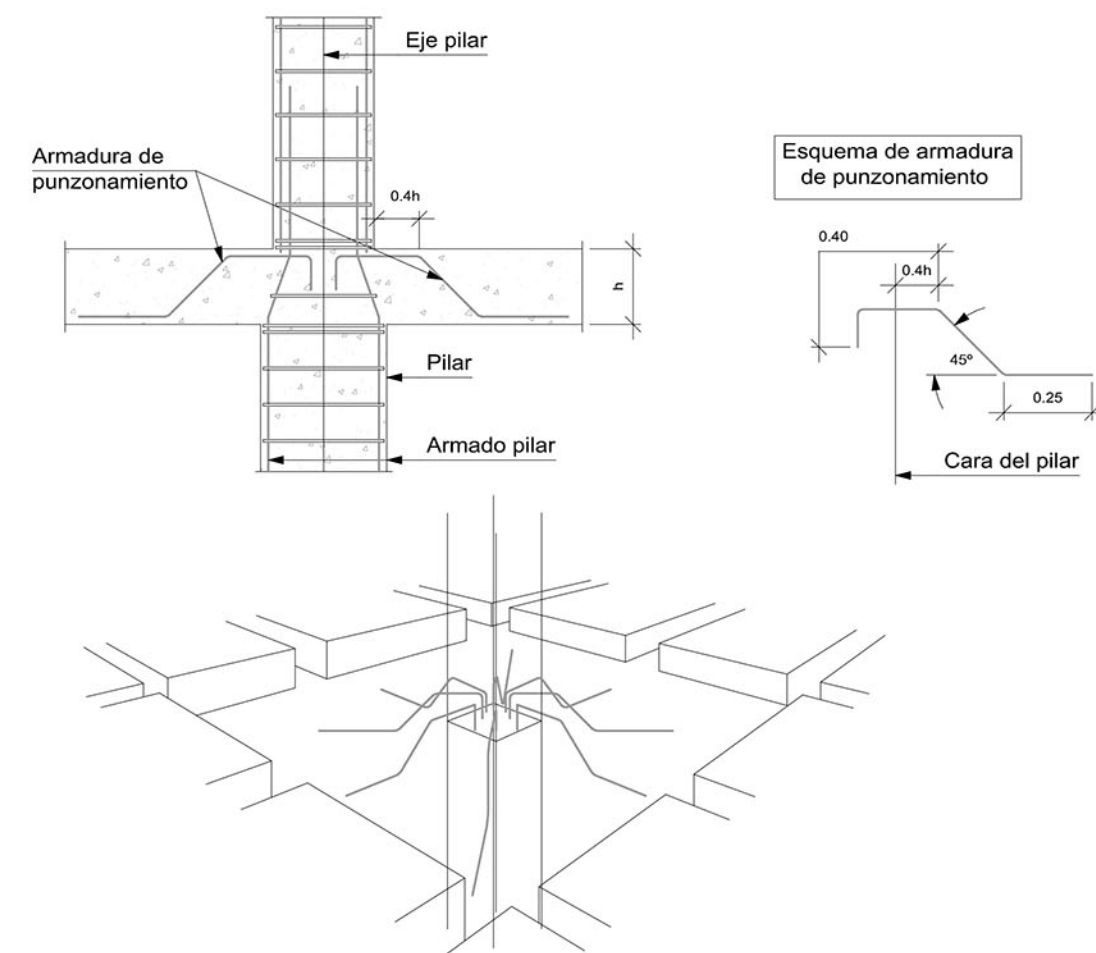


**FORJADO PLANTA 1/200**  
PLANTA DE PILARES I VIGAS  
HORMIGÓN: HA-2 5  
ACERO EN FORJADOS: B 400 S  
SOBRECARGA DE USO= 0,1 T/M<sup>2</sup>  
SOBRECARGA DE NIEVE= 0,04 T/M<sup>2</sup>

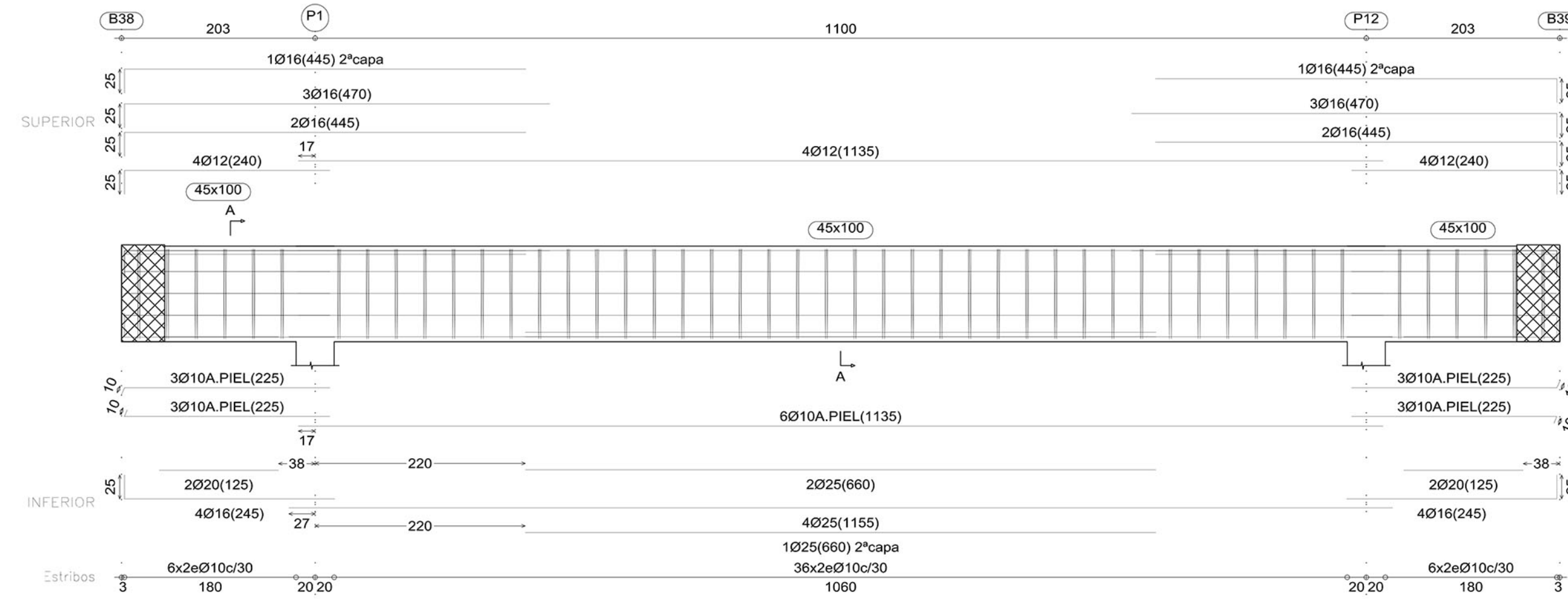


**FORJADO PLANTA 1/200**  
ARMADO TRANSVERSAL INFERIOR  
HORMIGÓN: HA-2 5  
ACERO EN FORJADOS: B 400 S  
SOBRECARGA DE USO= 0,1 T/M<sup>2</sup>  
SOBRECARGA DE NIEVE= 0,04 T/M<sup>2</sup>

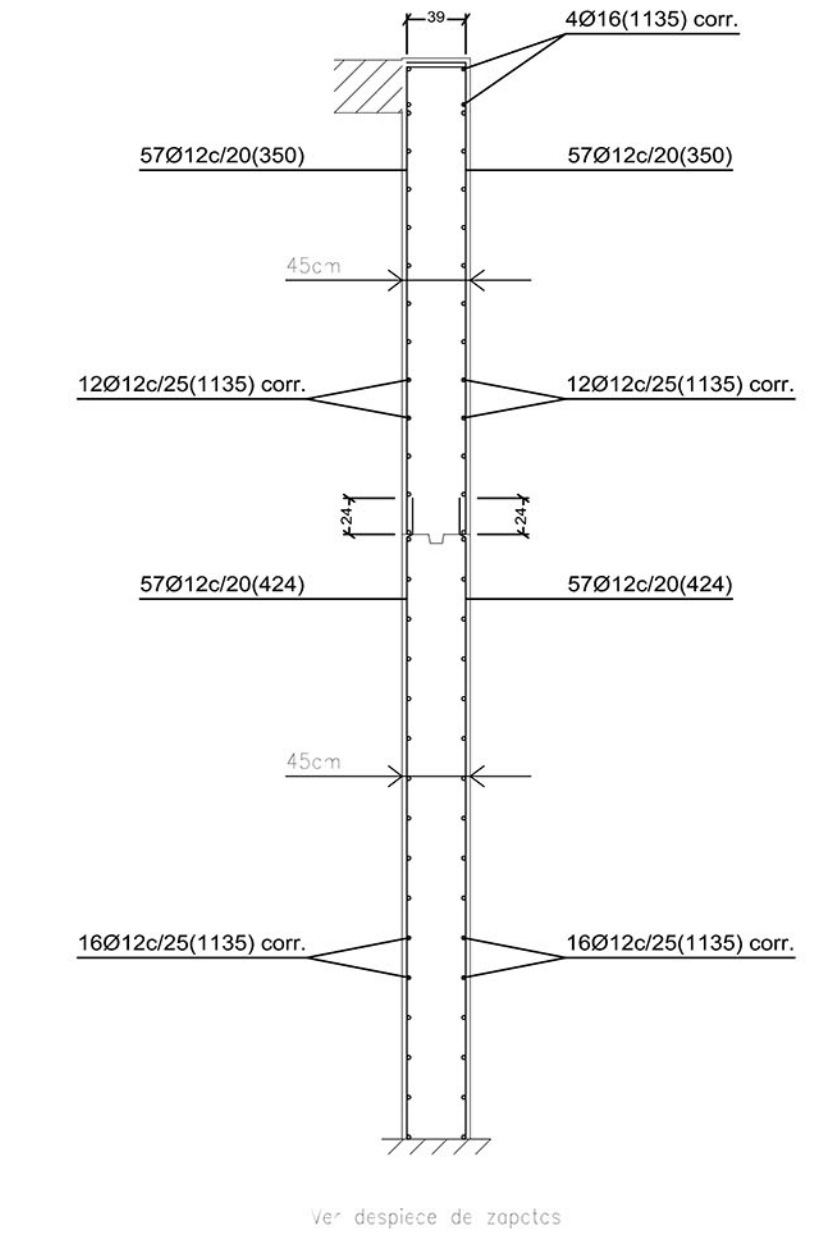
**DETALLE DE REFUERZO POR CORTANTE EN LOSA MACIZA CON PILAR CENTRADO 1/20**



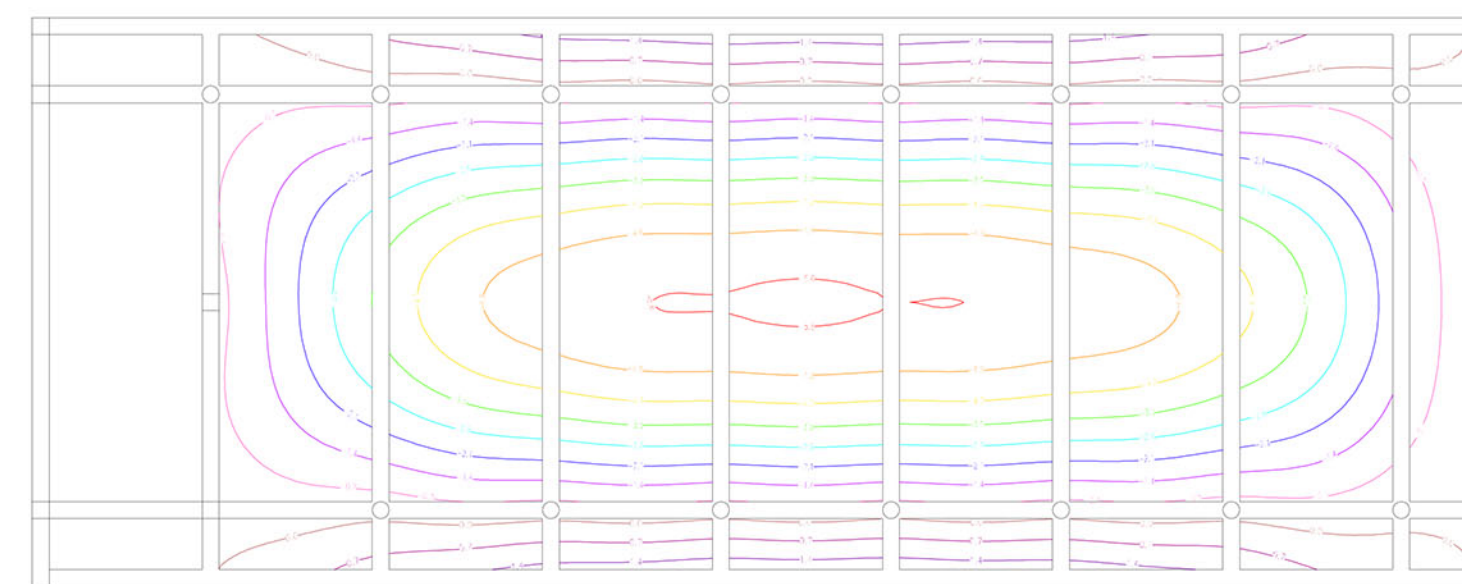
**DESPIECE DE VIGA TRANSVERSAL 1/50**  
HORMIGÓN: HA-2 5  
ACERO EN FORJADOS: B 400 S



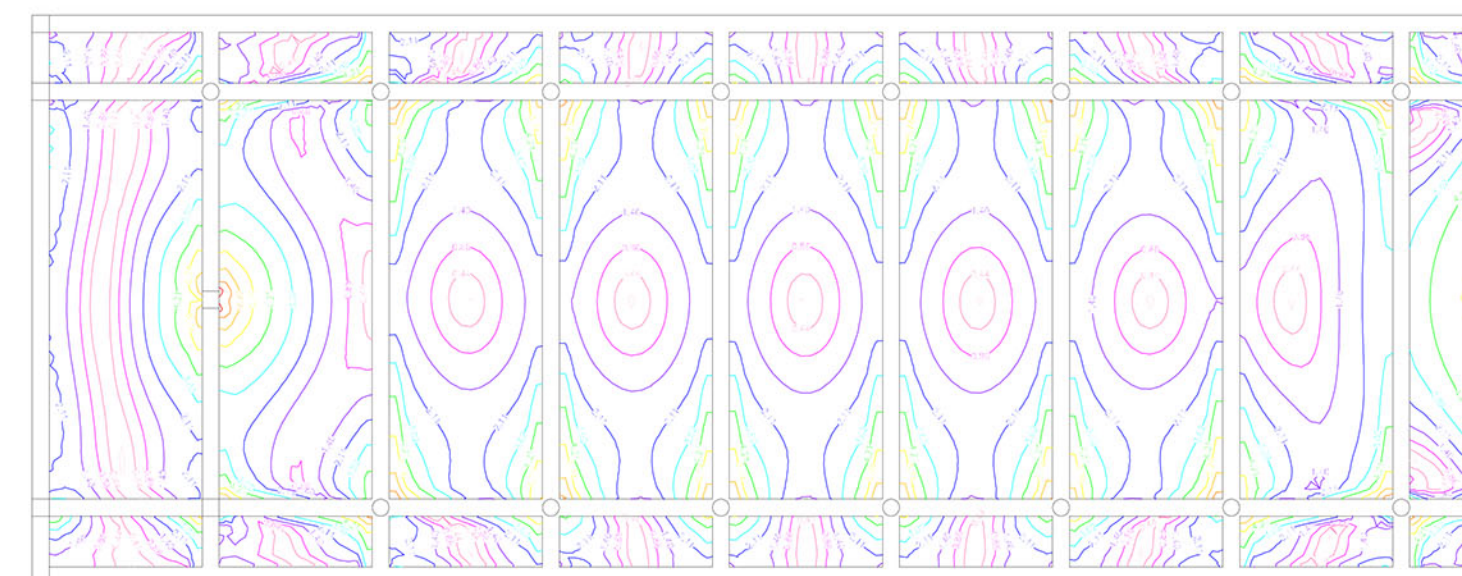
**DETALLE ESTRIBADO DE MURO DE CARGA 1/50**  
HORMIGÓN: HA-2 5  
ACERO: B 400 S



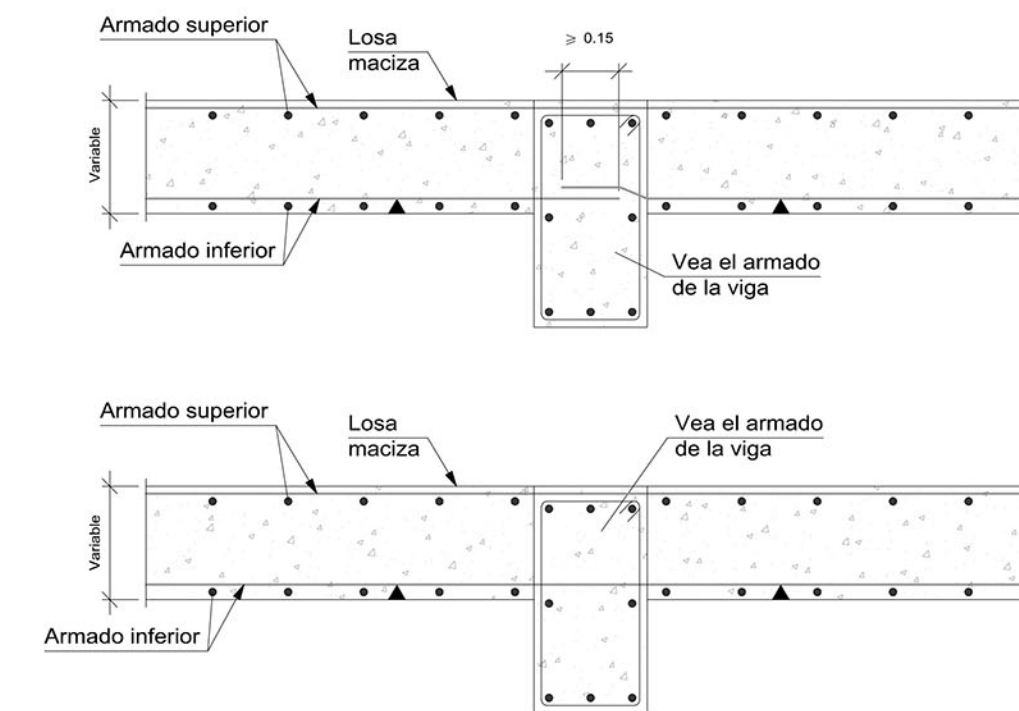
**DIAGRAMAS DESPLAZAMIENTO EN Z (MM). PP+CM+QA 1/200**



**DIAGRAMAS DE CORTANTE TOTAL (T/M). 1,5 x PP+1,5 x CM+1,6 x QA 1/200**



**DETALLE FORJADO DE LOSA MACIZA CON VIGA CENTRAL DESCOLGADA 1/20**



**DETALLE DE LOSA INCLINADA CON MURO 1/20**

