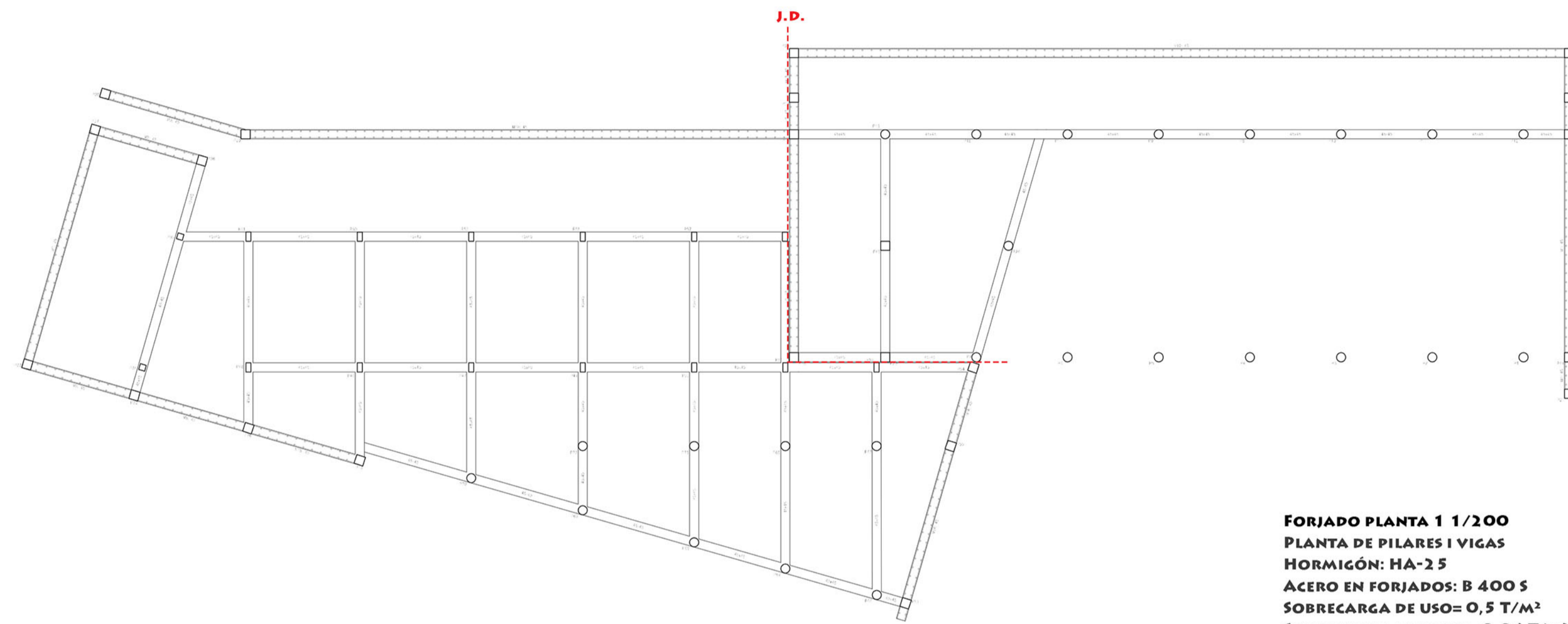
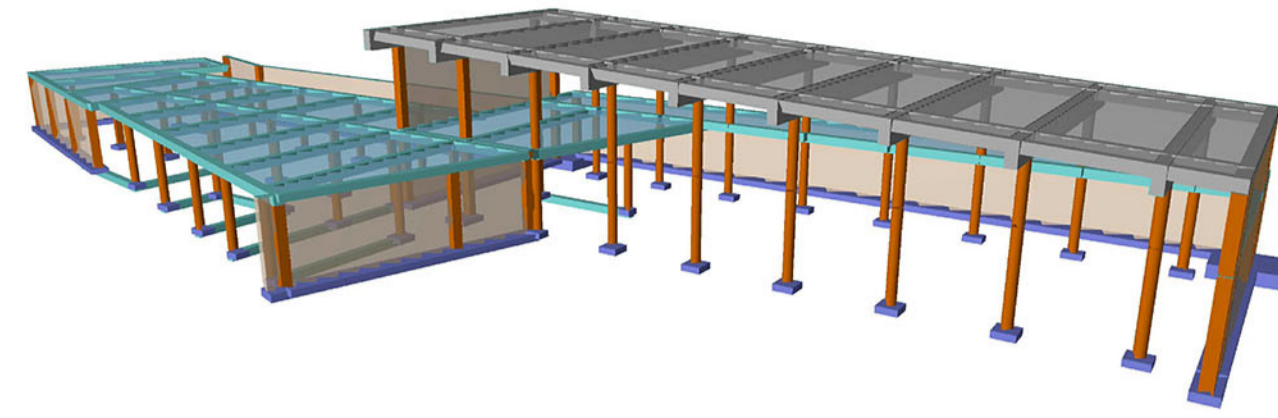


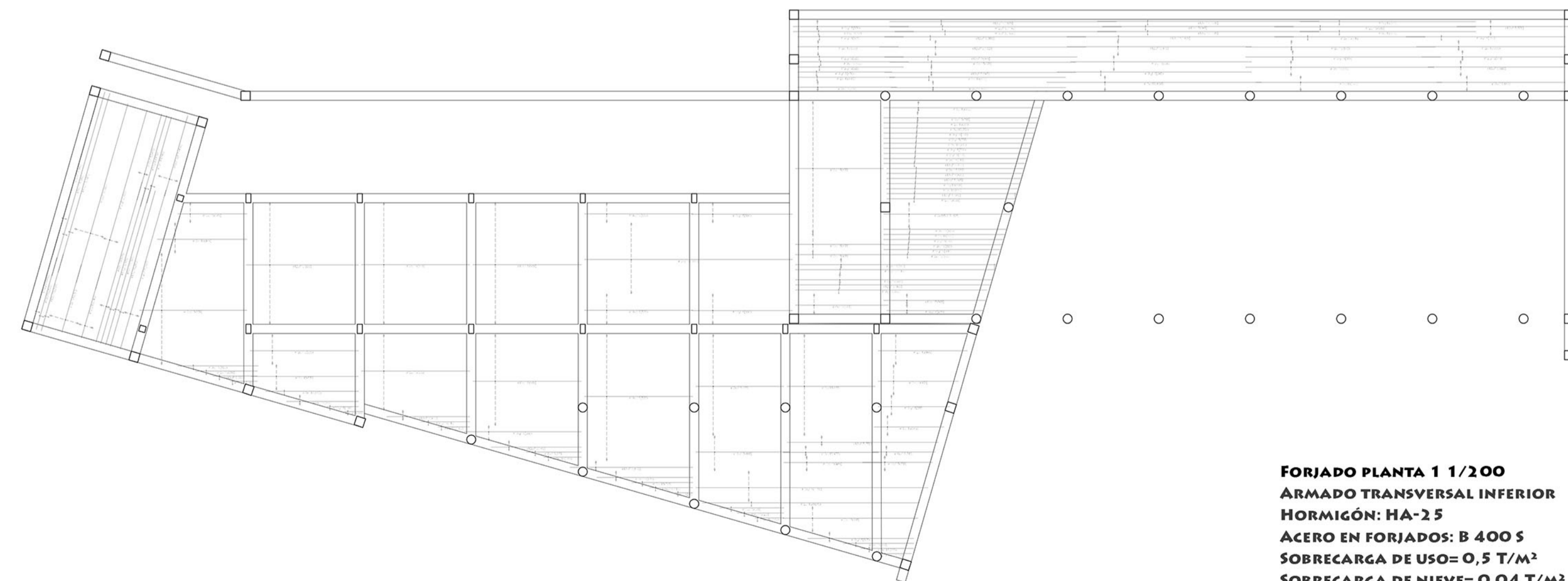
CÁLCULO DE LA ESTRUCTURA FORJADO PLANTA 1

LA ESTRUCTURA LA CALCULAREMOS CON EL PROGRAMA CYPECAD. UTILIZAREMOS COMO SISTEMA ESTRUCTURAL FORJADOS RETICULARES DE CASETONES RECUPERABLES, CON PILARES I VIGAS DE HORMIGÓN ARMADO.

EL FORJADO DE LA PLANTA 1, TENIENDO EN CUENTA QUE TENEMOS PILARES CADA 7 M COMO MUCHO NO NECESITAREMOS LUCES GRANDES PUES TODAS LAS VIGAS LAS PRE-DIMENSIONAREMOS DE 45x45 CM. UTILIZAREMOS UN SISTEMA DE FORJADO DE LOSA MACIZA BIDIRECCIONAL, YA QUE EN ALGUNOS PUNTOS EL FORJADO BIDIRECCIONAL NO NOS AGUANTARIAN LAS BIGUETAS. CONSTRUIMOS LA VOLUMETRIA DEL PROYECTO INTRODUCIENDO LAS SOBRECARGAS, EL PROGRAMA NOS CALCULARÁ TODAS LAS ARMADURAS DE LOS FORJADOS, DE LOS PILARES I DE TODAS LAS BIGAS DE LOS FORJADOS, NOS INDICARÁ SI LA ESTRUCTURA NO CUMPLE EN ALGUNA CONDICIÓN.

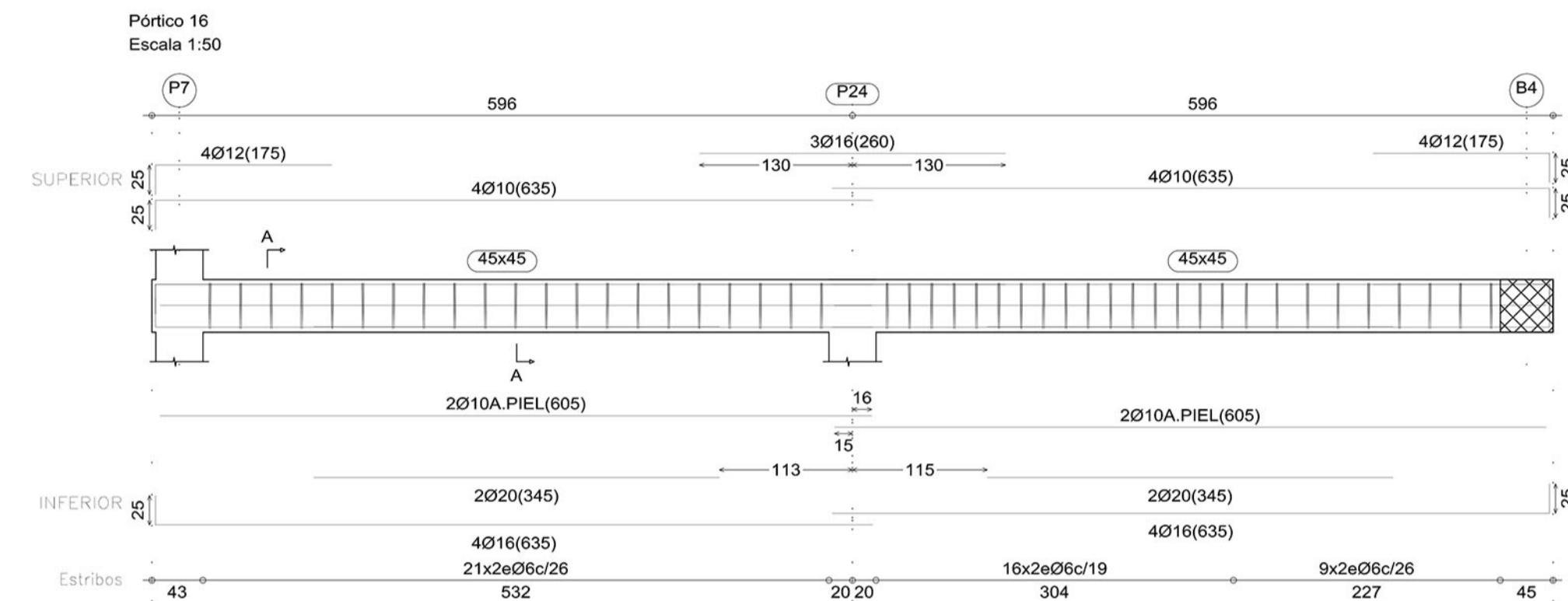


FORJADO PLANTA 1 1/200
PLANTA DE PILARES I VIGAS
HORMIGÓN: HA-25
ACERO EN FORJADOS: B 400 S
SOBRECARGA DE USO= 0,5 T/M²
SOBRECARGA DE NIEVE= 0,04 T/M²



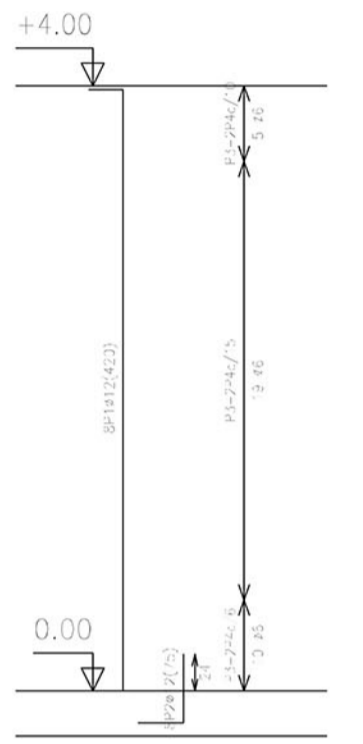
FORJADO PLANTA 1 1/200
ARMADO TRANSVERSAL INFERIOR
HORMIGÓN: HA-25
ACERO EN FORJADOS: B 400 S
SOBRECARGA DE USO= 0,5 T/M²
SOBRECARGA DE NIEVE= 0,04 T/M²

DESPIECE DE VIGA TRANSVERSAL 1/50
HORMIGÓN: HA-25
ACERO EN FORJADOS: B 400 S



DETALLE ESTRIBADO DE PILARES 1/50
HORMIGÓN: HA-25
ACERO: B 400 S

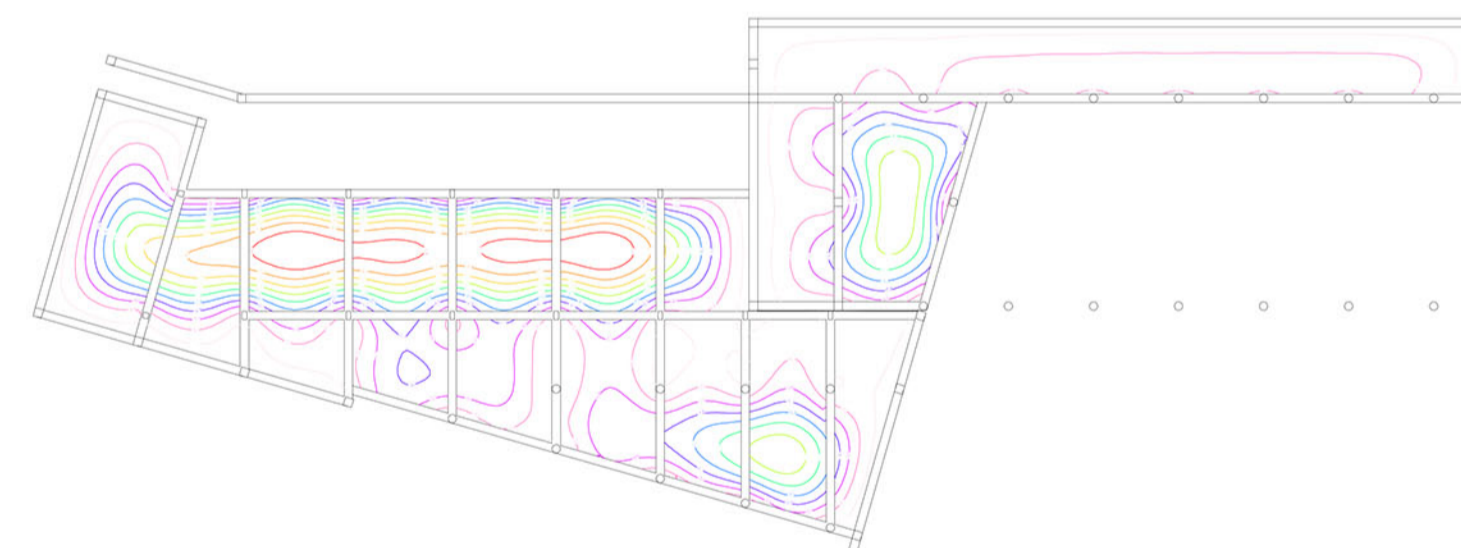
Pos.	Díam.	No.	Long. (cm)	Total (cm)
1	Ø16	8	398	3184
2	Ø12	4	398	1592
3	Ø16	8	118	944
4	Ø12	4	110	440
5	Ø6	35	121	4235
6	Ø6	70	145	10150



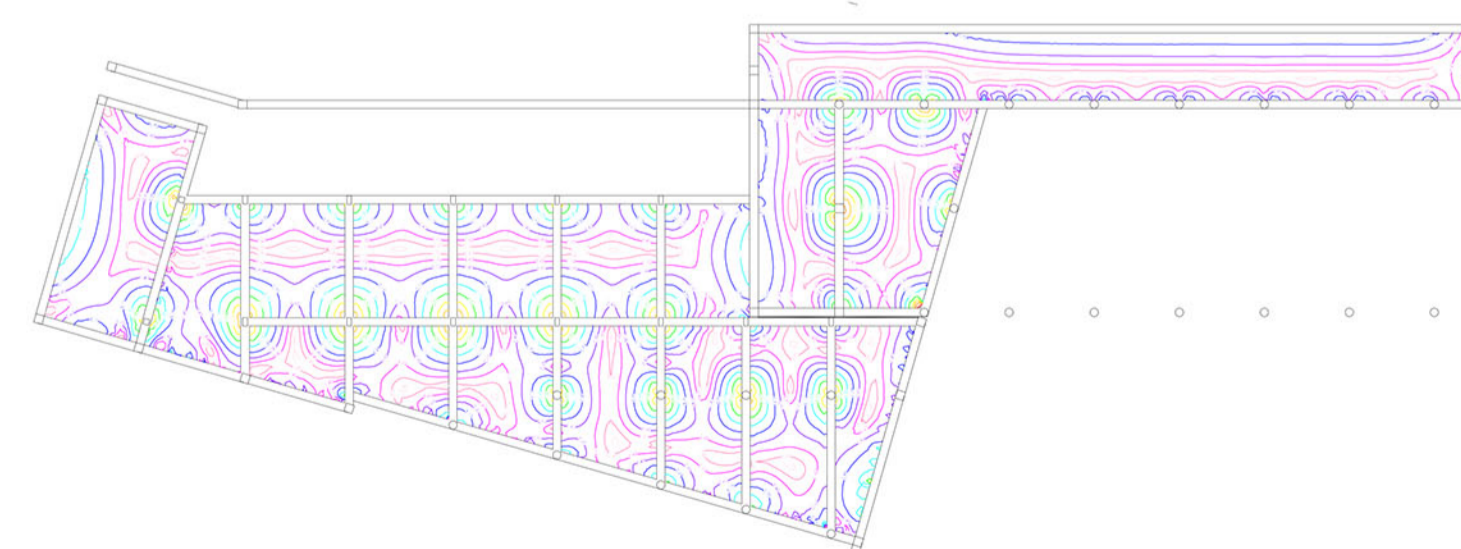
Pos.	Díam.	No.	Long. (cm)	Total (cm)
1	Ø12	8	398	2388
2	Ø12	8	77	462
3	Ø6	35	132	4520

Pos.	Díam.	No.	Long. (cm)	Total (cm)
1	Ø12	8	398	2388
2	Ø12	8	77	462
3	Ø6	35	128	4460
4	Ø6	35	34	1190

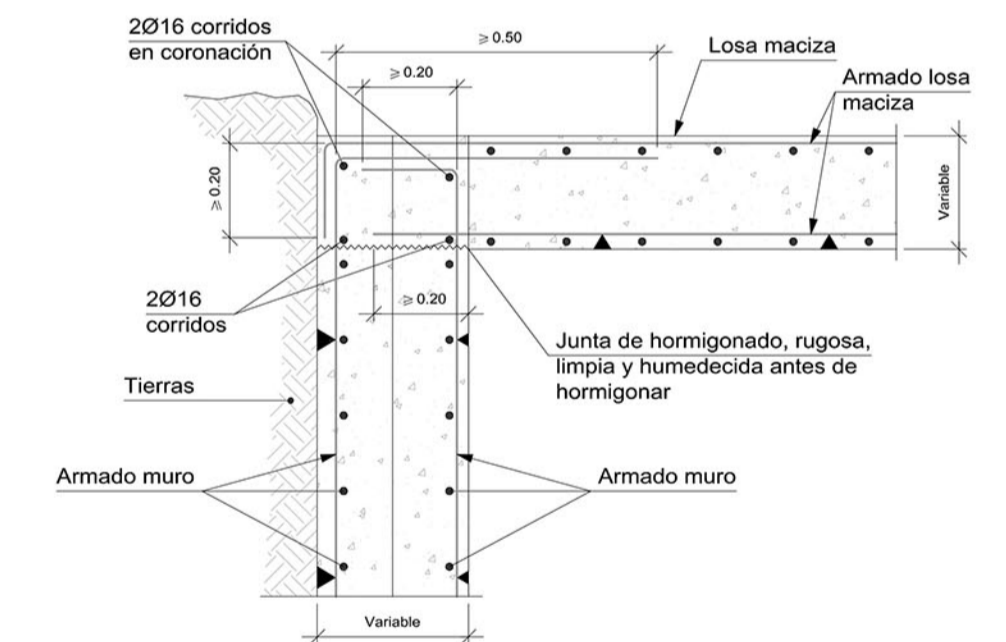
DIAGRAMAS DESPLAZAMIENTO EN Z (MM). PP+CM+QA 1/400



DIAGRAMAS DE CORTANTE TOTAL (T/M). 1,5 x PP+1,5 x CM+1,6 x QA 1/400



ENLACE EN CORONACIÓN DE MURO CON LOSA MACIZA 1/20



JUNTA DE DILATACIÓN A MEDIA MADERA. 1/50

