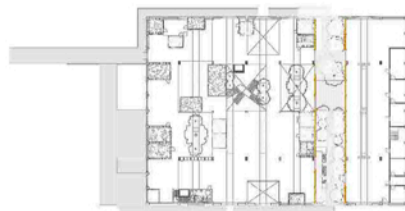


LIMIT

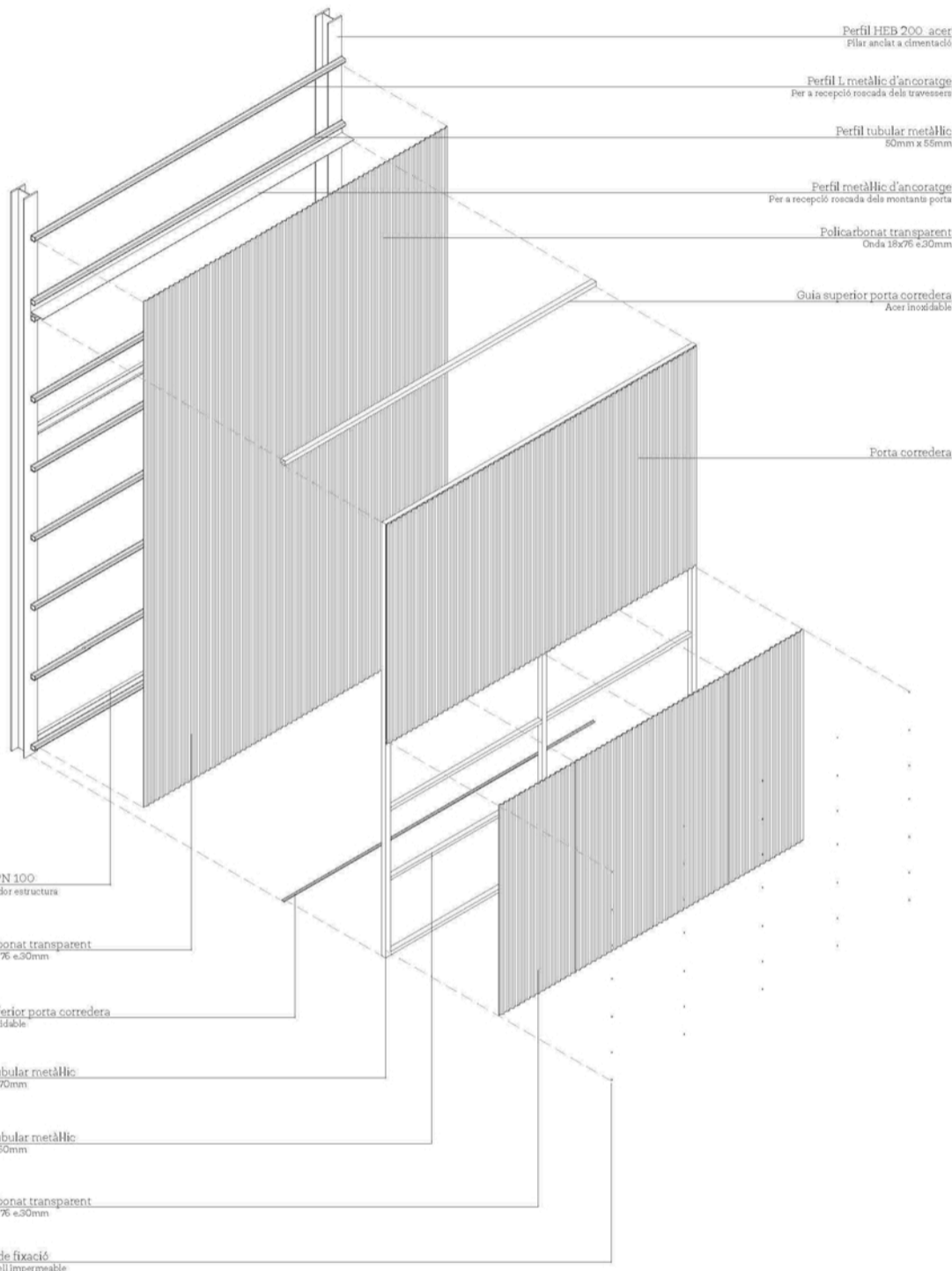
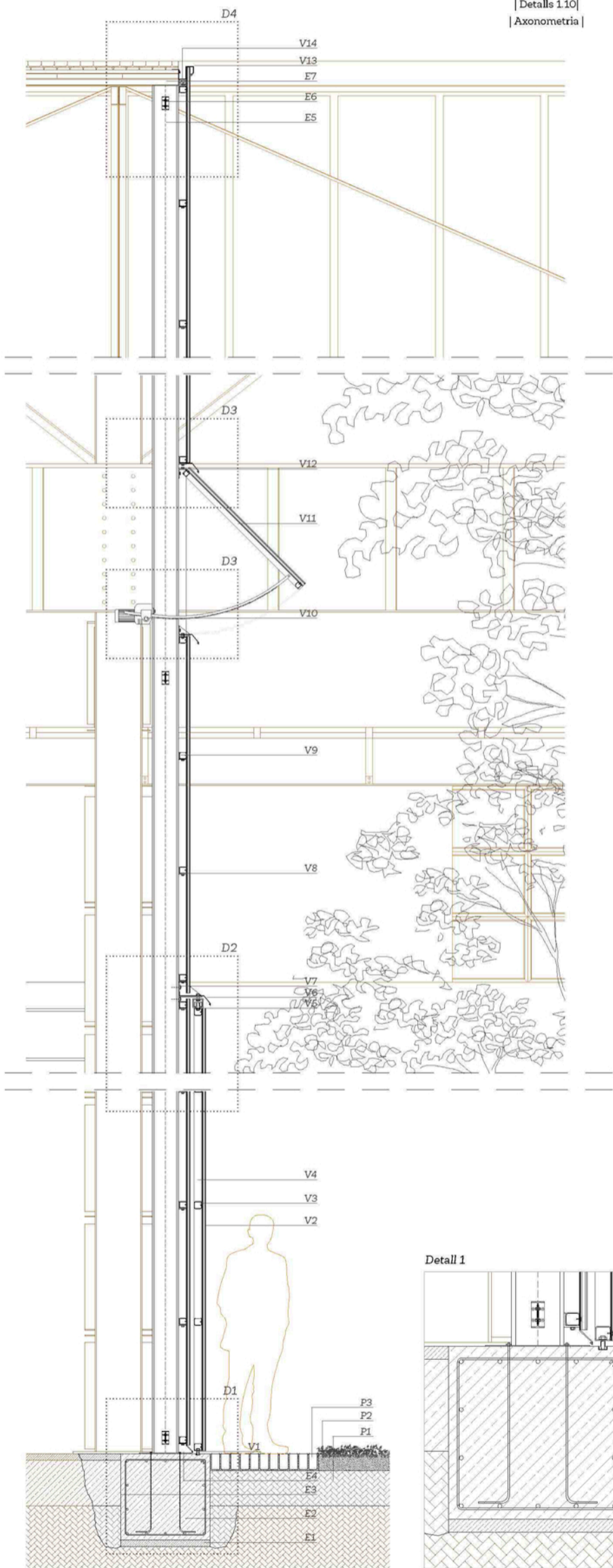
[Solució constructiva]

La materialitat del limit respon a les estratègies climàtiques passives de l'edifici. Permet la seva obertura a l'estiu i el seu tancament a l'hivern. Es materialitza com a barreira del limit proposat, un limit impermeable, que es fa habitable al seu creuament amb la nau. L'espai internitg entre els dos limits es troba a l'aire lliure, connectant desde l'exterior els dos edificis.

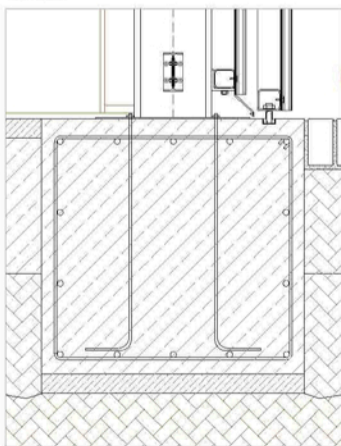


PLANIMETRIA

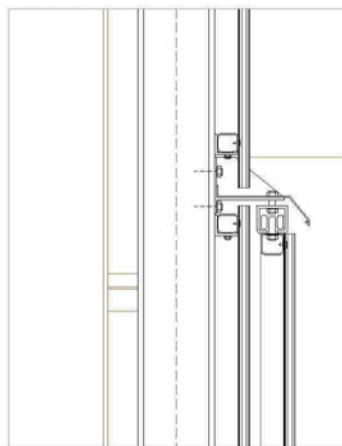
[Secció general 1:20]
[Detalls 1:10]
[Axonometria]



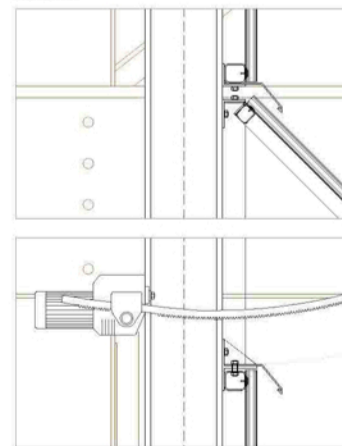
Detall 1



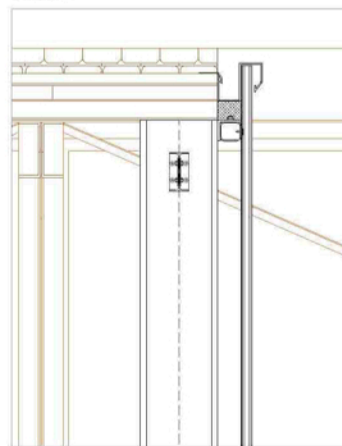
Detall 2



Detall 3



Detall 4



Estructura

- E1. Formigó de neteja
50mm de gruix
- E2. Sabata correguda de formigó armat
600mm de cantell i 700mm de profunditat
- E3. Junta de dilatació
Entre sabata i solera
- E4. Planxa d'ancoratge
Amb perns d'ancoratge/ a cimentació
- E5. Perfil HEB 200 d'acer S275JR
Pilar anclat a cimentació
- E6. Perfil IPN 100 d'acer
Rigiditzador de l'estructura
- E7. Corretges existents

Paraments verticals / Façana

- V1. Guia inferior porta corredera
Acer inoxidable
- V2. Panell policarbonat transparent
Onda 18x76 e=30mm
- V3. Perfil tubular metàl·lic
55mmx50mm
- V4. Perfil tubular metàl·lic
60mmx70mm
- V5. Guia superior porta corredera
Acer inoxidable ancorada a pilar HEB200
- V6. Escopidor xapa de zinc
Soldat a pletina d'ancoratge
- V7. Perfil metàl·lic d'ancoratge
Per a recepció rosca dels montants
- V8. Perfil L metàl·lic d'ancoratge
Per a recepció rosca dels travessers
- V9. Perfil tubular metàl·lic
Travesser | 50mmx55mm
- V10. Motor elèctric d'accionament
- V11. Fulla batent | Obertura mecanitzada
Estructura perfils tubulars d'acer / Fulla policarbonat
- V12. Frontissa d'acer
Finestra batent
- V13. Escopidor de zinc
Xapa plegada en coronament
- V14. Junta de canaló

Paviment

- P1. Terra compactada
e. 30mm
- P2. Extracte vegetal
e. 15mm
- P3. Maó recuperat de cantell
Recuperat de fenderroc nauts