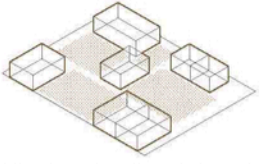
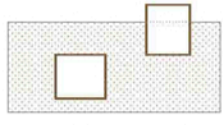


11 | PROPOSTA
Sistema de mòduls

ESTRATÈGIES



ESPais INTERSTICIALS APROPIABLES
Són els espais negatius que deixen els mòduls. Són espais semipúblics, on es generen activitats d'intercanvi de coneixements.



MÒDUL ARTICULADOR
És l'espai més privat de la nau, col·locat de tal manera que articula els intercanvis i els espais intersticials de la nau.



REUTILITZACIÓ FUSTA
Els mòduls es construeixen en una gran part amb fusta reutilitzada, de la mateixa manera que els mobles que es troben a l'interior.



REUTILITZACIÓ FINESTRES
Les obertures dels mòduls es materialitzen amb finestres recuperades, a través de reformes o enderrocs.



ADECUACIÓ MATERIAL
Un cop tenim el material de segona mà, s'adequa en mida per respondre a la modulació dels mòduls.



AUTOCONSTRUCCIÓ
La construcció del mòdul es fa a mans dels agents implicats en la cooperativa.

MÒDUL

CÀRACTERISTIQUES GENERALS MÍNIMES

3 finestres per cara llarga
1 d'elles pràcticable

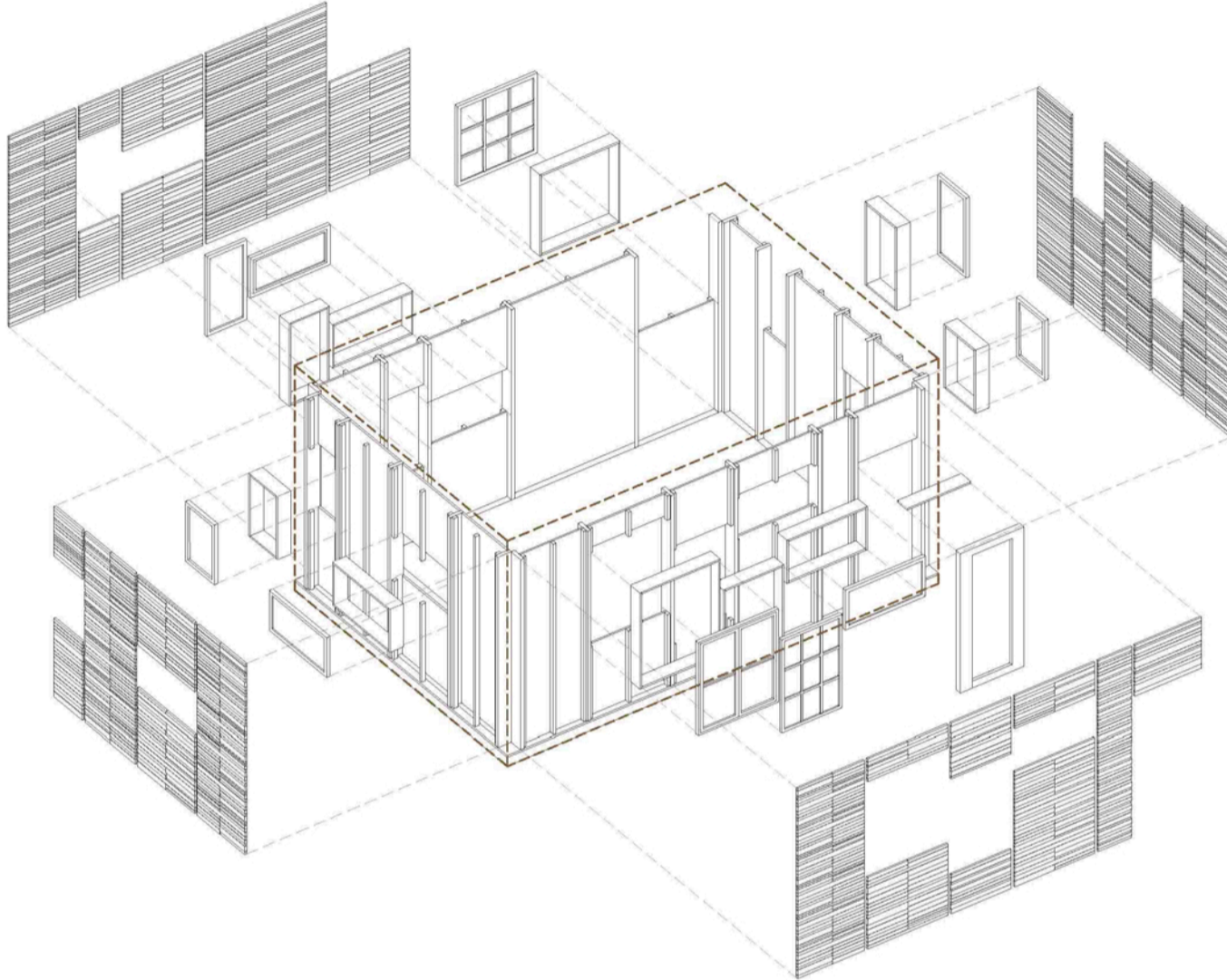
2 finestres per cara curta
1 d'elles pràcticables

1 porta

DEMANDA TOTAL

100 finestres
33 d'elles pràcticables

16 portes



MÒDUL TALLER

CÀRACTERISTIQUES GENERALS MÍNIMES

Les parets són ceges per garantir l'estanqueïtat

4 finestres al sostre
1 d'elles pràcticables

2 portes

DEMANDA TOTAL

16 finestres
4 d'elles pràcticables

8 portes

