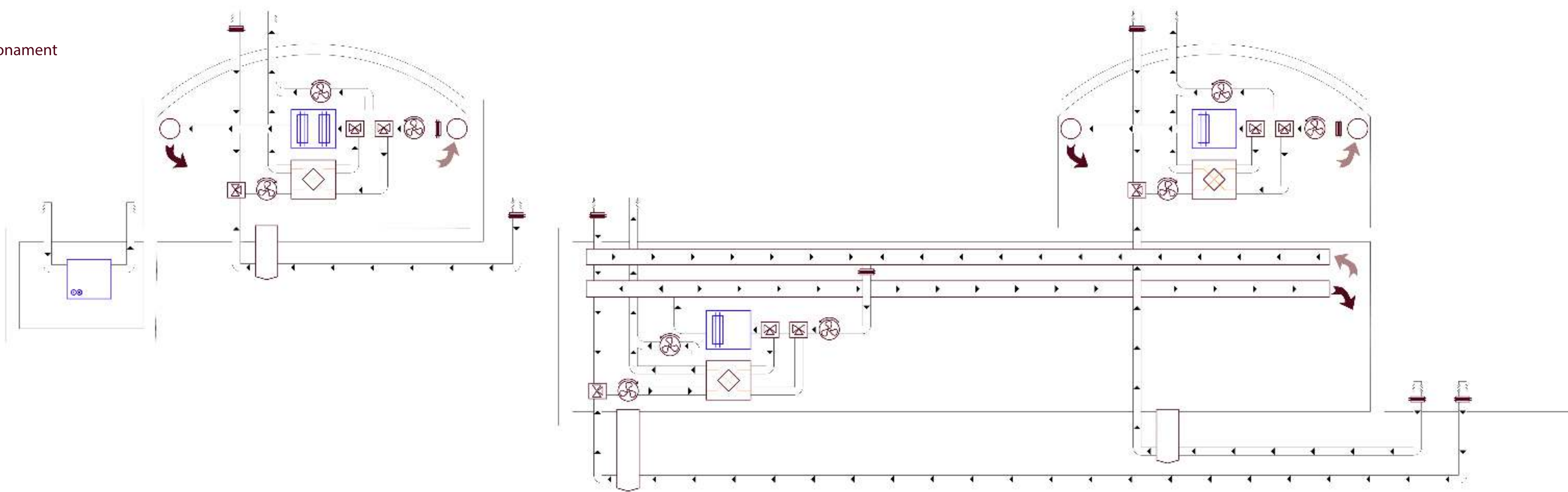


GRATALLOPS museu del Vi i centre de Dia

Climatització

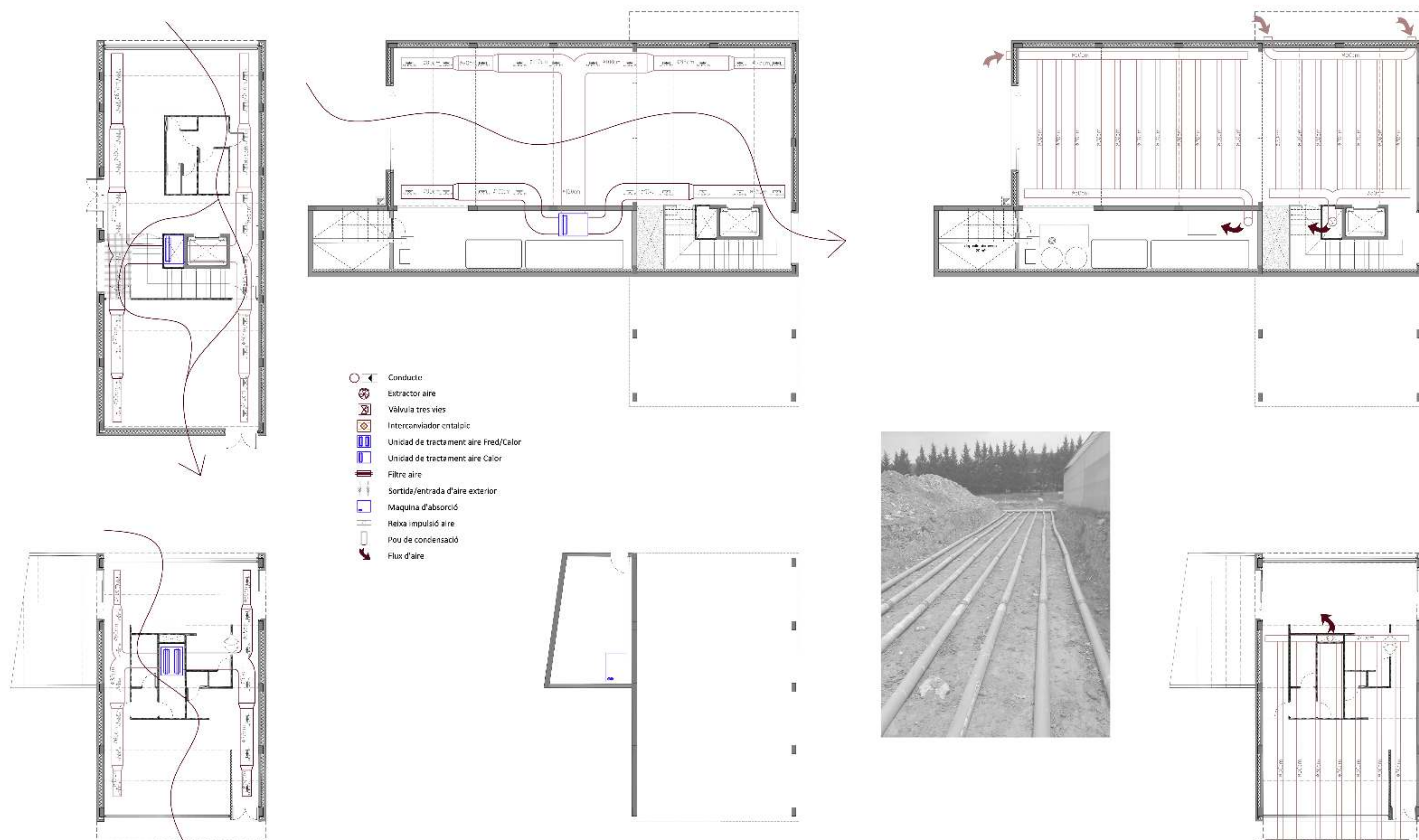
Esquema funcionament



Plantes 1.150

Disposició conductes clima

Disposició conductes (tubs canadencs)



Determinar potència maquinària

Poca superfície vidriada i molt ben protegit davant la radiació solar tant directa com indirecta, a més aportació per tubs canadencs 80 kcal/m²h

Potència residència / bar 133.3m² * 80 kcal/m²h = **10.664 kcal/h**
 Potència museu / sala polivalent (200.1+214.7)m² * 80 kcal/m²h = **33.184 kcal/h**

Potència maquinària fred (absorció) **10.664 kcal/h** ClimateWell 12 FW56-34 (12.000kcal/h)
 Potència maquinària calor (biomassa) **43.848 kcal/h** Greenheiss C-BLACK (45.999kcal/h)

Dimensionat dels conductes d'aire

	SUPERFICIE	VOLUM	V. aire (Q) Vx8 m/h	S (impulsió) Qi/(3600 s/h x 8 m/s)	S (retorn) Qi/(3600 s/h x 10 m/s)
Residència d'avis	72.5 m ²	2.620 m ³	20.960 m ³	7.277cm ²	5.822cm ²
Bar	32.8 m ²	1.185 m ³	9.480 m ³	3.291cm ²	2.633cm ²
Recepció	56.2 m ²	2.031 m ³	16.248 m ³	5.641cm ²	4.513cm ²
Botiga	33.4 m ²	1.207 m ³	9.656 m ³	3.352cm ²	2.682cm ²
Sala multifuncional	68.3 m ²	2.469 m ³	19.752 m ³	6.858cm ²	5.486cm ²
Museu introducció	86.6 m ²	2.710 m ³	21.680 m ³	7.527cm ²	6.022cm ²
Museu	86.6 m ²	2.710 m ³	21.680 m ³	7.527cm ²	6.022cm ²
Sala cates	43.1 m ²	1.349 m ³	10.792 m ³	3.747cm ²	2.997cm ²

ClimateWell™

GREENHEISS

